

Always there to help you

Register your product and get support at
www.philips.com/support



HTL1193B

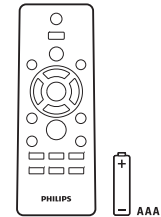
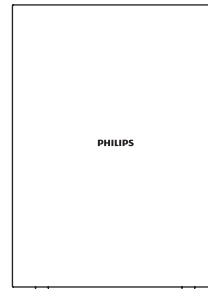


Quick start guide

PHILIPS



- EN** Before using your product, read all accompanying safety information
- CS** Před použitím produktu si přečtěte doprovodné bezpečnostní informace
- HU** A termék használatá előtt alaposan olvassa el a mellékelt biztonsági tudnivalókat
- NL** Lees voordat u het product gaat gebruiken eerst alle bijbehorende veiligheidsinformatie
- PL** Przed rozpoczęciem korzystania z produktu należy zapoznać się z informacjami dotyczącymi bezpieczeństwa
- RO** Înainte de a utiliza acest produs, citiți toate informațiile de siguranță care îl însoțesc
- SK** Pred použitím produktu si prečítajte všetky sprievodné bezpečnostné informácie maklumat keselamatan yang disertakan
- TR** Ürününüzü kullanmadan önce ilgili tüm güvenlik bilgilerini okuyun

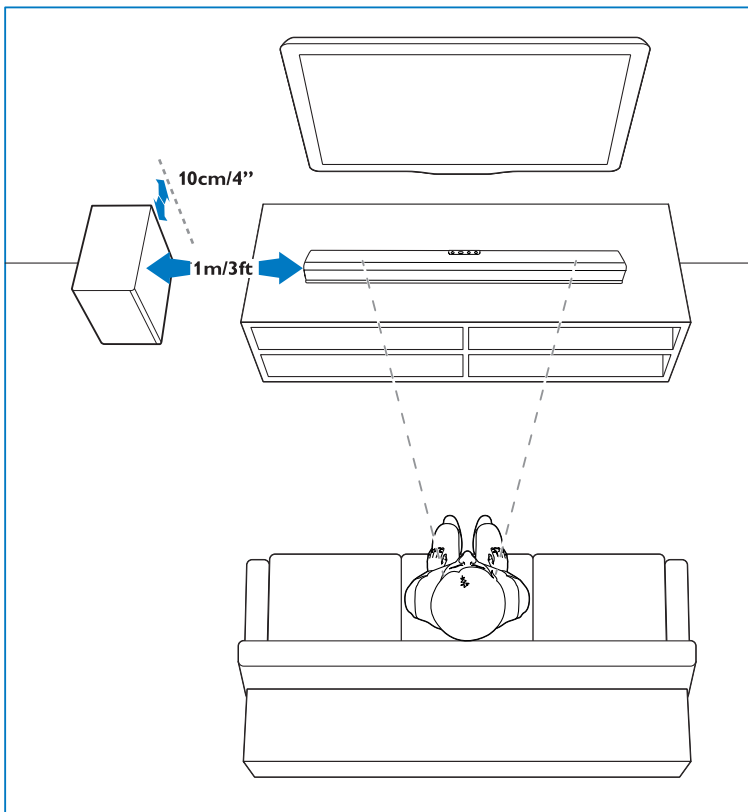


Power Cord



1

- EN** Position your product
- CS** Umístění výrobku
- HU** A készülék elhelyezése
- NL** Plaats het product
- PL** Ustaw produkt
- RO** Poziționează-ți produsul
- SK** Umiestnite produkt
- TR** Ürününüzün konumunu belirleyin





EN Wall mount your product (optional)

CS Připevněte výrobek na stěnu (volitelné)

HU Szerelje fel a terméket a falra (opcionális)

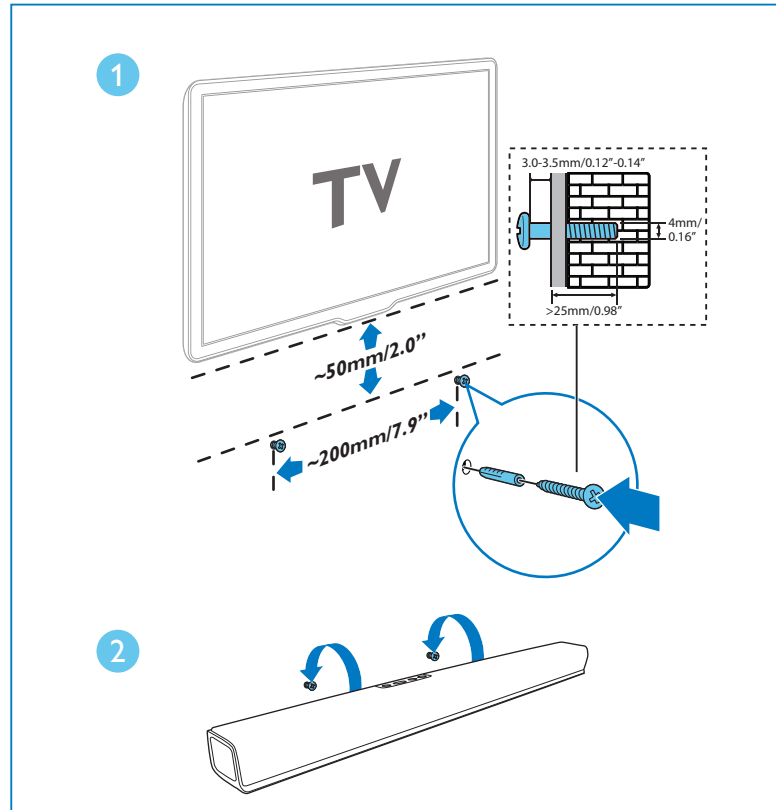
NL Monteer uw product aan de wand (optioneel)

PL Montaż naścienny produktu (opcjonalnie)

RO Monteață produsul pe perete (opțional)

SK Upevnite svoj výrobok na stenu (voliteľné)

TR Ürününüzü (isteğe bağlı) duvara monte edin



2

EN Connect your product

CS Připojení výrobku

HU A készülék csatlakoztatása

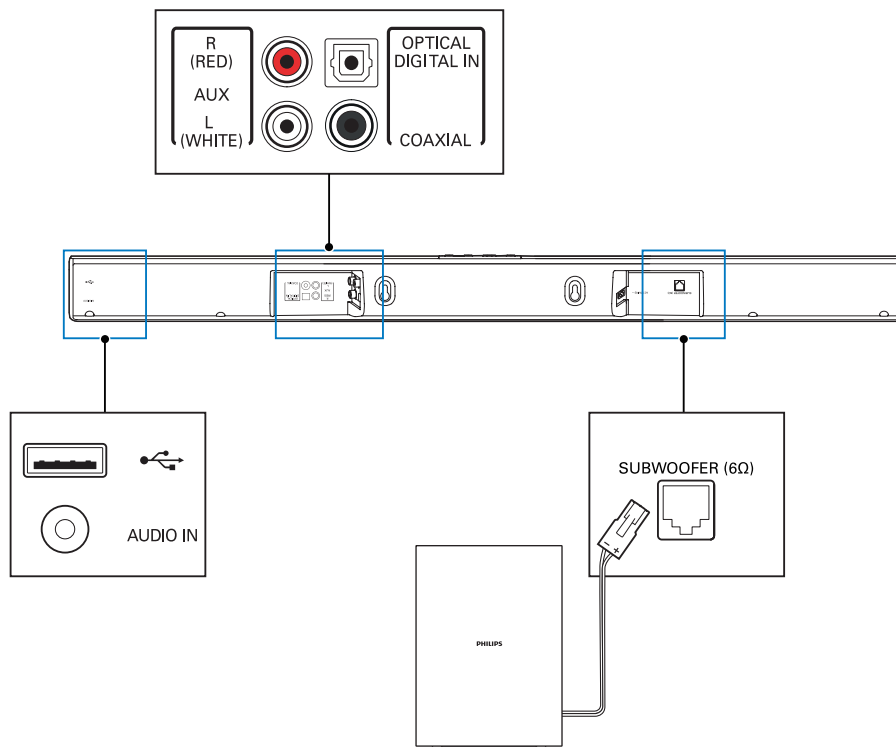
NL Sluit het product aan

PL Podłącz produkt

RO Conectă-ți produsul

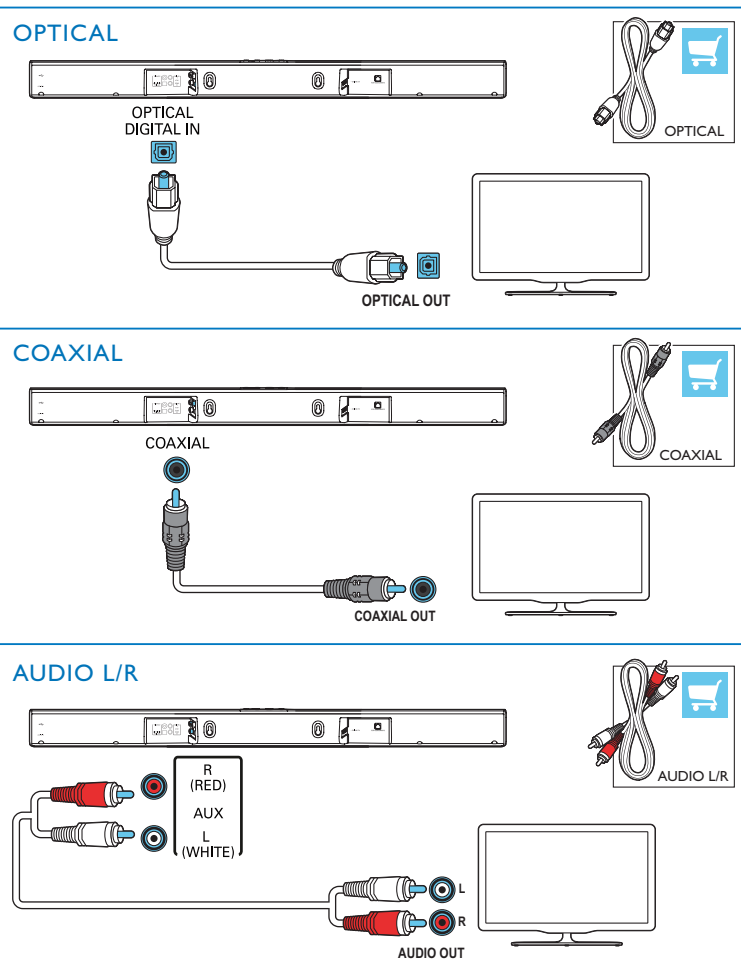
SK Pripojte produkt

TR Ürünüüzü bağlayın



3

- EN** Hear audio from TV in one of the following ways (Mute your TV)
- CS** Zvuk můžete poslouchat z televizoru jedním z následujících způsobů (Ztlumení zvuku)
- HU** A televízió hangja a következő módok valamelyikén hallgatható (Némítusa le a TV-készülékét)
- NL** Het TV-geluid beluisteren op een van deze manieren (De TV dempen)
- PL** Odtwarzaj dźwięk z telewizora w następujący sposób (Wycisz telewizor)
- RO** Beneficiați de conținutul audio de la TV într-unul dintre următoarele moduri (Anulați sunetul televizorului)
- SK** Zvuk z televizora môžete prehrávať niekoľkými spôsobmi (Vypnutie zvuku televizora)
- TR** TV'den ses almak için aşağıdaki yöntemlerden birini kullanın (TV'nizin sesini kısın)



4

EN Enjoy audio from your devices

CS Užijte si hudbu díky vašim zařízením

HU Élvezze a készülékekről lejátszott zenét

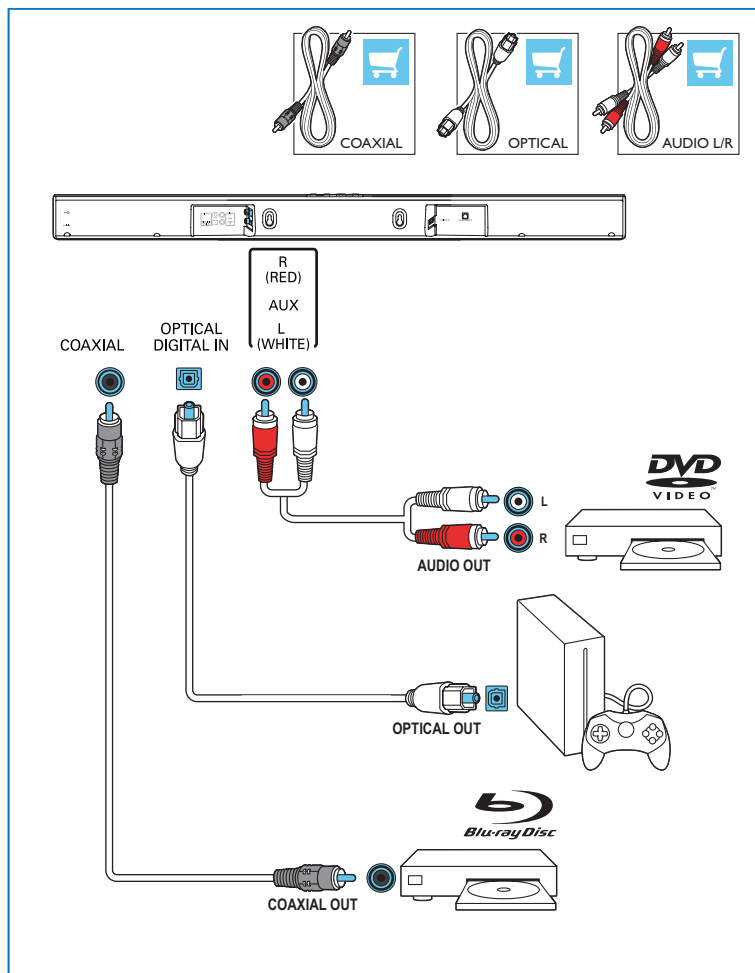
NL Genieten van audio op uw apparaten

PL Ciesz się dźwiękiem ze swoich urządzeń

RO Bucurați-vă de conținutul audio de pe dispozitivele dvs

SK Vychutnajte si zvuk zo svojich zariadení

TR Diğer cihazlarınızdan ses dosyaları oynatın



5

EN Switch on your product

CS Zapněte výrobek

HU A készülék bekapcsolása

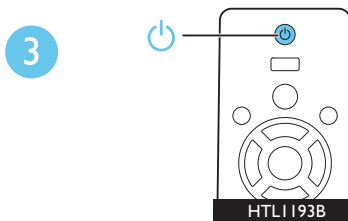
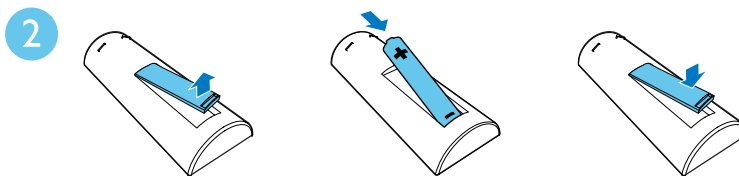
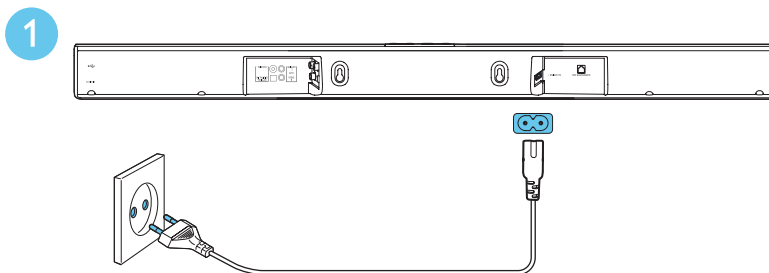
NL Schakel het product in

PL Włącz produkt

RO Porniți produsul

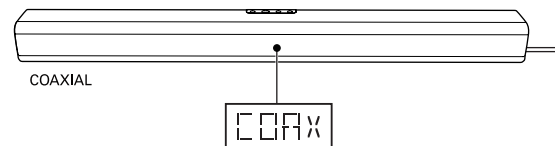
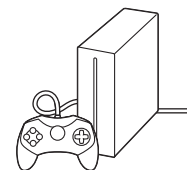
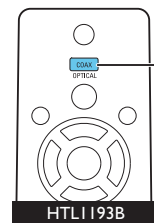
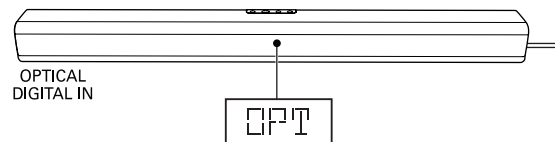
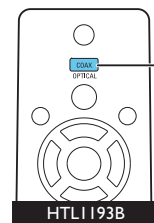
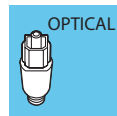
SK Zapnutie produktu

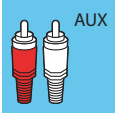
TR Ürününüzü açın



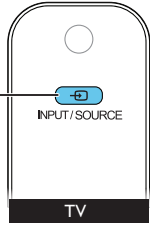
6

- EN** Select the correct audio source
- CS** Zvolte správný zdroj zvuku
- HU** Válassza ki a megfelelő hangforrást
- NL** De juiste audiobron selecteren
- PL** Wybierz prawidłowe źródło audio
- RO** Selectarea sursei audio corecte
- SK** Výber správneho zdroja zvuku
- TR** Doğru ses kaynağını seçme



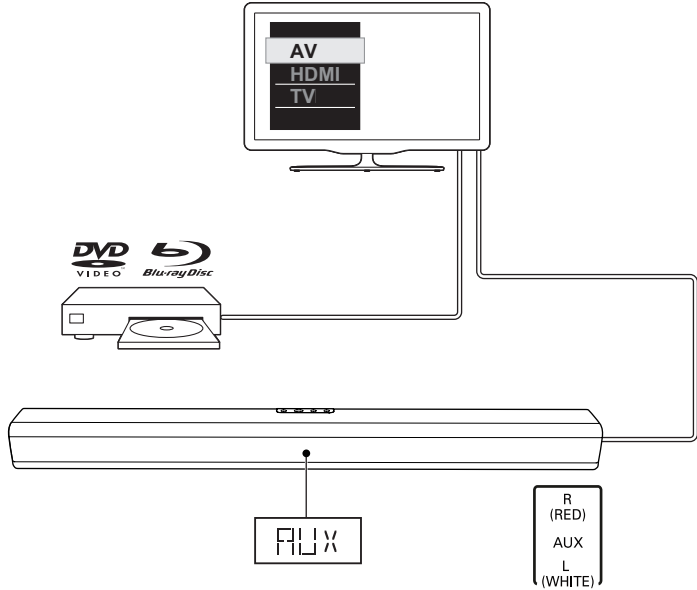
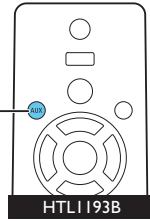


1



2

AUX



7

EN Listen to FM radio

For other radio function, refer to the online user manual

* Extend the FM antenna for better reception

CS Poslech rádia FM

Informace o dalších rádiových funkcích najdete v uživatelské příručce online.

* Pro lepší příjem natáhněte anténu FM

HU FM-rádió hallgatása

Egyéb rádiós funkciókhoz ld. az online használati útmutatót.

* Húzza ki az FM-antennát a jobb vétel érdekében.

NL Naar FM-radio luisteren

Raadpleeg de online gebruikershandleiding voor voor andere radiofuncties.

* Schuif de FM-antenne uit voor een betere ontvangst

PL Słuchanie radia FM

Informacje na temat innych funkcji radiowych można znaleźć w instrukcji obsługi dostępnej online.

* Rozłóż antenę FM w celu uzyskania lepszego odbioru

RO Ascultarea unui post FM

Pentru altă funcție radio, consultă manualul de utilizare online.

* Extinde antena FM pentru o recepție mai bună

SK Počúvanie rozhlasového vysielania v pásme FM

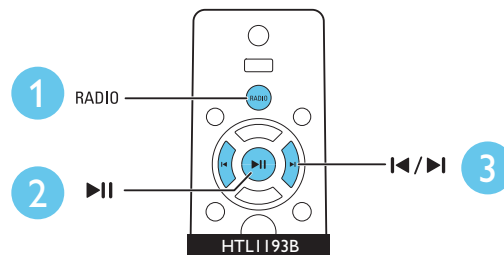
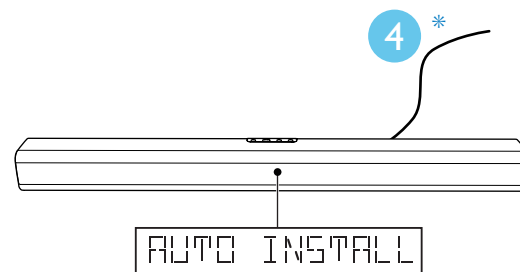
Ďalšie funkcie rádia nájdete v online návode na používanie.

* Vytiahnite anténu FM, čím dosiahnete lepší prjém

TR FM radyo dinleme

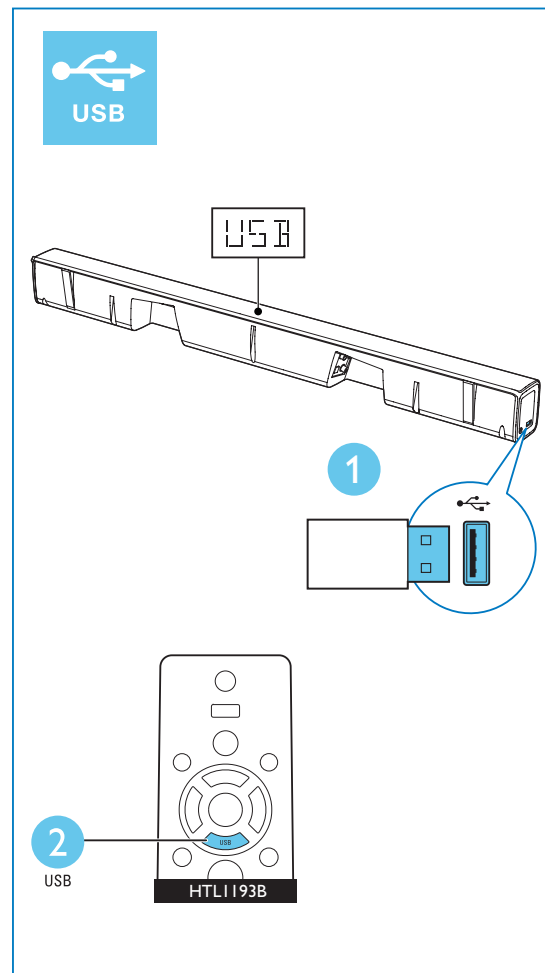
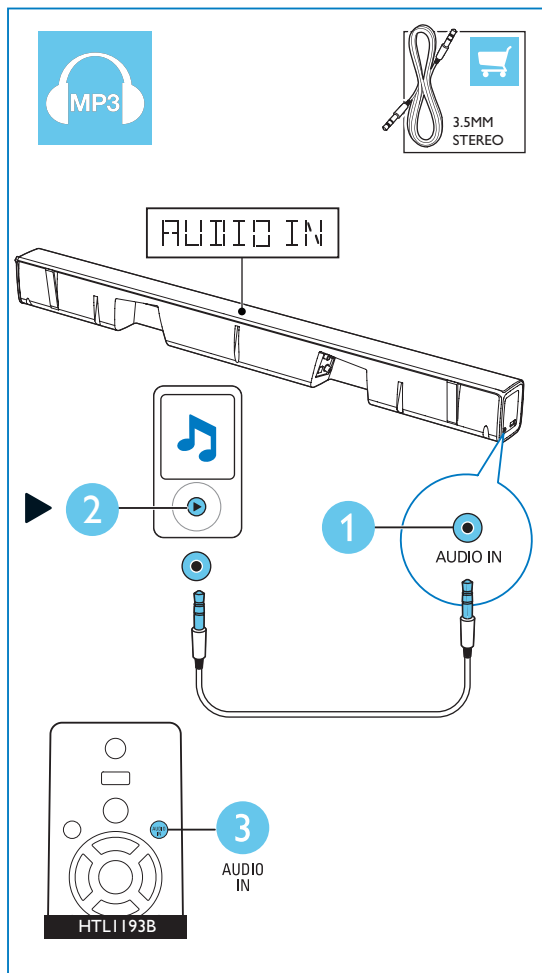
Diğer radyo fonksiyonları için çevrimiçi kullanıcı kılavuzuna bakın.

* Daha iyi sinyal alımı için FM antenini açın



8

- EN** Play other devices
- CS** Spust'te z jiného zařzení
- HU** Játsszon le más sort más készülékről
- NL** Andere apparaten afspelen
- PL** Odtwarzaj z innych urządzeń
- RO** Redarea de pe alte dispozitive
- SK** Prehrávanie iných zariadení
- TR** Diğer cihazlardan içerik oynatma



9

EN Play audio through Bluetooth

CS Přehrávání zvuku prostřednictvím rozhraní Bluetooth

HU Játsszon le műsort más készülékről

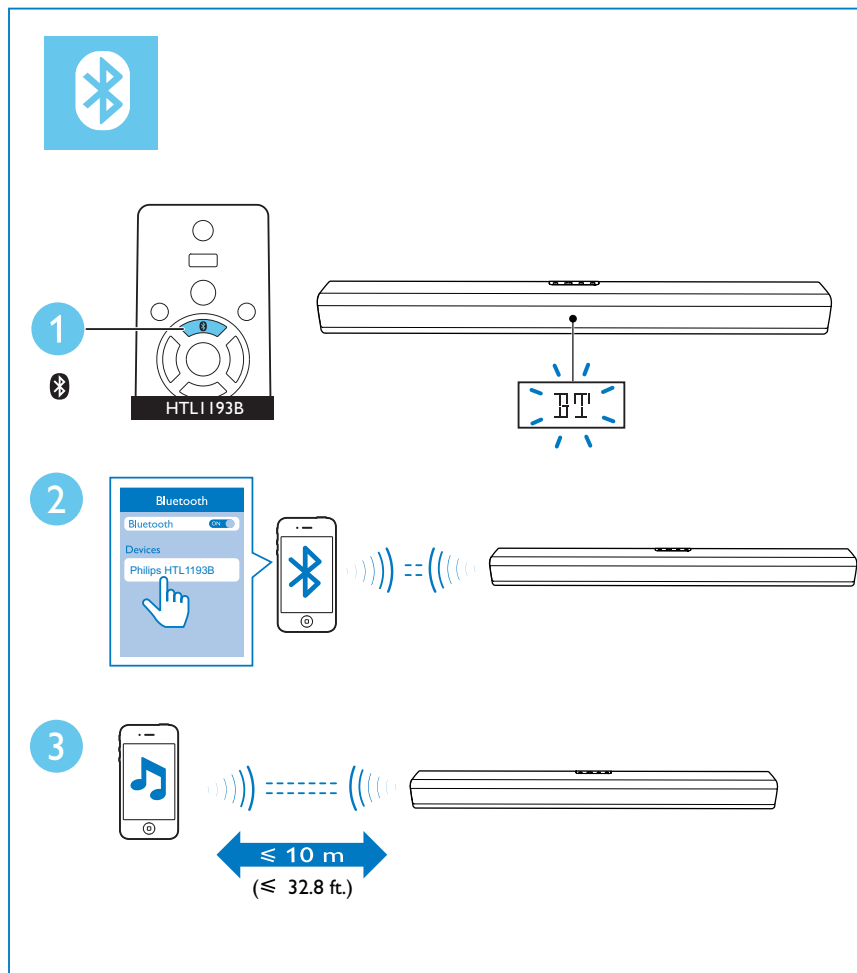
NL Audio afspelen via Bluetooth

PL Odtwarzanie dźwięku przez połączenie Bluetooth

RO Redați sunetul prin Bluetooth

SK Prehrávanie zvukového obsahu cez rozhranie Bluetooth

TR Bluetooth yoluyla müzik çalma





EN For more information about using this product, visit www.philips.com/support

CS Více informací o použití výrobku naleznete na stránkách www.philips.com/support

HU A termék használatával kapcsolatos további információkkal kapcsolatban tekintse meg a www.philips.com/support weboldalt

NL Ga voor meer informatie over dit product naar www.philips.com/support

PL Więcej informacji na temat korzystania z tego produktu można znaleźć na stronie www.philips.com/support

RO Pentru informații suplimentare despre utilizarea acestui produs, vizitați www.philips.com/support

SK Ďalšie informácie o používaní tohto výrobku nájdete na stránke www.philips.com/support

TR Bu ürünün kullanımı hakkında daha fazla bilgi için www.philips.com/support adresini ziyaret edin



www.philips.com/support



Manufactured under license from Dolby Laboratories. Dolby and the double-D symbol are trademarks of Dolby Laboratories.



The Bluetooth® word mark and logos are registered trademarks owned by Bluetooth SIG, Inc. and any use of such marks by Gibson Innovations Limited is under license. Other trademarks and trade names are those of their respective owners.



Specifications are subject to change without notice

This product has been manufactured by, and is sold under the responsibility of Gibson Innovations Ltd., and Gibson Innovations Ltd. is the warrantor in relation to this product.

Philips and the Philips Shield Emblem are registered trademarks of Koninklijke Philips N.V. and are used under license.

HTL1193B_98_QSG (online)_V1.0

