

14-Slot Media Converter Chassis **Instructions**

Model 507356



intellinetnetwork.com

Important: Read before use. • Importante: Leer antes de usar.

INT-507356-UM-1115-Rev5.01



Product Information

Product Overview

The IntelNet Network Solutions 507356 Media Converter Chassis accommodates up to 14 media converters in a single unit. The media converter Chassis allows hot-swapping the media converters, and provides strong redundancy due to its two integrated power supplies. Two high-volume cooling fans ensure a cool operating environment.

Features

- High-quality 19" rackmount steel chassis
- Supports up to 14 stand-alone media converters
- Two internal 100 – 260V universal switching power supplies avoid network downtime and protect your converter investments
- Power supplies support load sharing, and circuit-breakers protect against over voltage and short circuits
- Two high-volume cooling fans ensure perfect ventilation
- Slot power isolation ensures each slot is electrically isolated from the next

Specifications

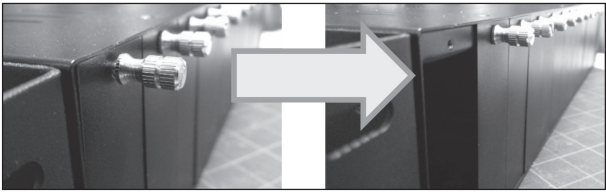
- Capacity: 14 slots for up to 14 media converters
- Occupies 2 height units (2U)
- Certifications: FCC Class A, CE
- LED for each power supply
- Power Input: 100 – 260 VAC, output: 5 VDC
- Material: aluminum/steel
- Dimensions: 440 (L) x 231 (W) x 90 (H) mm
- Operating temperature: 0 – 50°C (32 – 122°F)
- Operating humidity: 5 – 95% RH, non-condensing
- Storage temperature: -20 – 85°C (-4 – 185°F)

Package Contents

- Media Converter Chassis with 2 integrated power supplies
- 14 media converter carries brackets
- Installation instructions

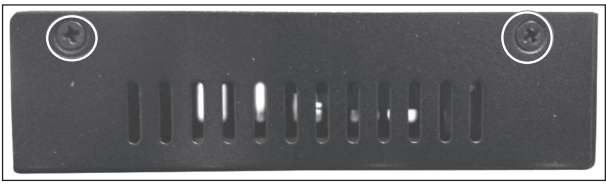
Installation

1. Remove the slot cover by turning the screw counter clockwise.



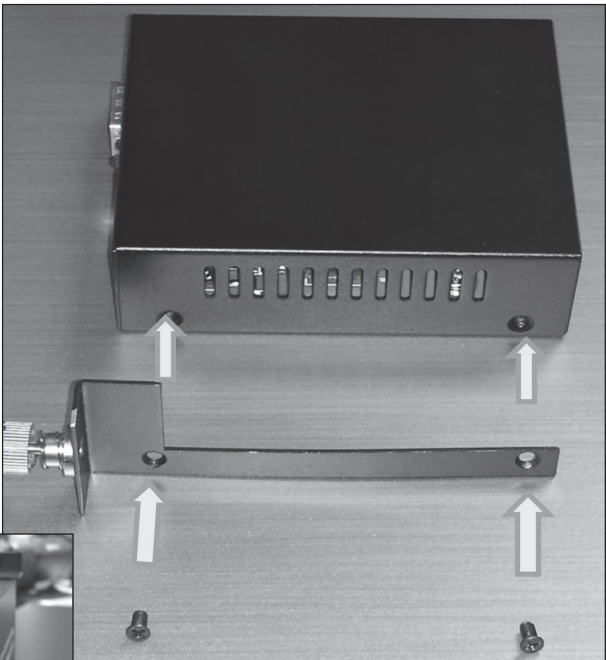
2. Attach the carrier bracket to the media converter.

First, unscrew the two screws on the side of the media converter housing, as indicated by the circles.



3. Next, use these screws to affix the bracket to the media converter housing. You will need a screw driver with a Phillips – head (“crosshead”).

Note: You need to attach the bracket to the side of the media converter, on which the power plug is located. Check the rear of the media converter housing to find out on which side the carrier brackets needs to be connected to.





4. Insert Media Converter into the chassis, and then tighten the screw by turning it clock-wise.
5. Install the chassis in a standard 19" rack or cabinet. Connect both power supplies with a power outlet and set them both to the on position.



Maintenance

- Always power on both power supplies by setting both power buttons to the on position. Doing so will significantly increase the life-span of the power supplies.
- At dangerous power levels, the rear POWER LED will turn red.
Disconnect the chassis from the power at once.
- If the fuse on the rear has blown, the POWER LED will turn off. Disconnect the chassis from the power and replace the fuse. Power the chassis back on. If the fuse breaks again, discontinue use of the chassis at once.
- If one of the chassis fans stops working, discontinue use of the chassis at once. Contact your place of purchase concerning the possible warranty replacement.
- If a media converter stops functioning, try resetting the media converter in the chassis to ensure proper contact of the power connectors.
- If one of the power supplies has failed, **do not attempt to replace it yourself.** Contact your place of purchase concerning the possible warranty replacement.





Warranty Information

English: For warranty information, go to intellinet-network.com/warranty.

Deutsch: Garantieinformationen finden Sie hier unter intellinet-network.com/warranty.

Español: Si desea obtener información sobre la garantía, visite intellinet-network.com/warranty.

Français: Pour consulter les informations sur la garantie, rendezvous à l'adresse intellinet-network.com/warranty.

Polski: Informacje dotyczące gwarancji znajdują się na stronie intellinet-network.com/warranty.

Italiano: Per informazioni sulla garanzia, accedere a intellinet-network.com/warranty.

En México: Póliza de Garantía Intellinet — Datos del importador y responsable ante el consumidor IC Intracom México, S.A.P.I. de C.V. • Av. Interceptor Poniente # 73, Col. Parque Industrial La Joya, Cuautitlán Izcalli, Estado de México, C.P. 54730, México. • Tel. (55)1500-4500

La presente garantía cubre este producto por 3 años contra cualquier defecto de fabricación en sus materiales y mano de obra, bajo las siguientes condiciones:

1. Todos los productos a que se refiere esta garantía, ampara su cambio físico, sin ningún cargo para el consumidor.
2. El comercializador no tiene talleres de servicio, debido a que los productos que se garantizan no cuentan con reparaciones, ni refacciones, ya que su garantía es de cambio físico.
3. La garantía cubre exclusivamente aquellas partes, equipos o sub-ensambles que hayan sido instaladas de fábrica y no incluye en ningún caso el equipo adicional o cualesquiera que hayan sido adicionados al mismo por el usuario o distribuidor.

Para hacer efectiva esta garantía bastará con presentar el producto al distribuidor en el domicilio donde fue adquirido o en el domicilio de IC Intracom México, S.A.P.I. de C.V., junto con los accesorios contenidos en su empaque, acompañado de su póliza debidamente llenada y sellada por la casa vendedora (indispensable el sello y fecha de compra) donde lo adquirió, o bien, la factura o ticket de compra original donde se mencione claramente el modelo, número de serie (cuando aplique) y fecha de adquisición. Esta garantía no es válida en los siguientes casos: Si el producto se hubiese utilizado en condiciones distintas a las normales; si el producto no ha sido operado conforme a los instructivos de uso; o si el producto ha sido alterado o tratado de ser reparado por el consumidor o terceras personas.

North & South America

IC Intracom Americas
550 Commerce Blvd.
Oldsmar, FL 34677 USA

Asia & Africa

IC Intracom Asia
4-F, No. 77, Sec. 1, Xintai 5th Rd.
Xizhi Dist., New Taipei City 221, Taiwan

Europe

IC Intracom Europe
Löhbacher Str. 7, D-58553
Halver, Germany

All trademarks and trade names are the property of their respective owners.

Alle Marken und Markennamen sind Eigentum Ihrer jeweiligen Inhaber.

Todas las marcas y nombres comerciales son propiedad de sus respectivos dueños.

Toutes les marques et noms commerciaux sont la propriété de leurs propriétaires respectifs.

Wszystkie znaki towarowe i nazwy handlowe należą do ich właścicieli.

Tutti i marchi registrati e le dominazioni commerciali sono di proprietà dei loro rispettivi proprietari.

Waste Electrical & Electronic Equipment

Disposal of Electric and Electronic Equipment

(applicable in the European Union and other European countries with separate collection systems)

English



This symbol on the product or its packaging indicates that this product shall not be treated as household waste. Instead, it should be taken to an applicable collection point for the recycling of electrical and electronic equipment. By ensuring this product is disposed of correctly, you will help prevent potential negative consequences to the environment and human health, which could otherwise be caused by inappropriate waste handling of this product. If your equipment contains easily removable batteries or accumulators, dispose of these separately according to your local requirements. The recycling of materials will help to conserve natural resources. For more detailed information about recycling of this product, contact your local city office, your household waste disposal service or the shop where you purchased this product. *In countries outside of the EU:* If you wish to discard this product, contact your local authorities and ask for the correct manner of disposal.

Deutsch

Dieses auf dem Produkt oder der Verpackung angebrachte Symbol zeigt an, dass dieses Produkt nicht mit dem Hausmüll entsorgt werden darf. In Übereinstimmung mit der Richtlinie 2002/96/EG des Europäischen Parlaments und des Rates über Elektro- und Elektronik-Altgeräte (WEEE) darf dieses Elektrogerät nicht im normalen Hausmüll oder dem Gelben Sack entsorgt werden. Wenn Sie dieses Produkt entsorgen möchten, bringen Sie es bitte zur Verkaufsstelle zurück oder zum Recycling-Sammelpunkt Ihrer Gemeinde.

Español

Este símbolo en el producto o su embalaje indica que el producto no debe tratarse como residuo doméstico. De conformidad con la Directiva 2002/96/CE de la UE sobre residuos de aparatos eléctricos y electrónicos (RAEE), este producto eléctrico no puede desecharse con el resto de residuos no clasificados. Deshágase de este producto devolviéndolo a su punto de venta o a un punto de recolección municipal para su reciclaje.

FRANÇAIS

Ce symbole sur le produit ou son emballage signifie que ce produit ne doit pas être traité comme un déchet ménager. Conformément à la Directive 2002/96/EC sur les déchets d'équipements électriques et électroniques (DEEE), ce produit électrique ne doit en aucun cas être mis au rebut sous forme de déchet municipal non trié. Veuillez vous débarrasser de ce produit en le renvoyant à son point de vente ou au point de ramassage local dans votre municipalité, à des fins de recyclage.

Italiano

Questo simbolo sul prodotto o sulla relativa confezione indica che il prodotto non va trattato come un rifiuto domestico. In ottemperanza alla Direttiva UE 2002/96/EC sui rifiuti di apparecchiature elettriche ed elettroniche (RAEE), questa prodotto elettrico non deve essere smaltito come rifiuto municipale misto. Si prega di smaltire il prodotto riportandolo al punto vendita o al punto di raccolta municipale locale per un opportuno riciclaggio.

Polski

Jeśli na produkcie lub jego opakowaniu umieszczono ten symbol, wówczas w czasie utylizacji nie wolno wyrzucać tego produktu wraz z odpadami komunalnymi. Zgodnie z Dyrektywą Nr 2002/96/WE w sprawie zużytego sprzętu elektrycznego i elektronicznego (WEEE), niniejszego produktu elektrycznego nie wolno usuwać jako nie posortowanego odpadu komunalnego. Prosimy o usunięcie niniejszego produktu poprzez jego zwrot do punktu zakupu lub oddanie do miejscowego komunalnego punktu zbiórki odpadów przeznaczonych do recyklingu.

Regulatory Statements

FCC Class A

This equipment has been tested and found to comply with the limits for a Class A digital device, pursuant to Part 15 of the Federal Communications Commission (FCC) Rules. These limits are designed to provide reasonable protection against harmful interference when the equipment is operated in a commercial environment. This equipment generates, uses and can radiate radio frequency energy, and if not installed and used in accordance with the instruction manual may cause harmful interference to radio communications. Operation of this equipment in a residential area is likely to cause harmful interference, in which case the user will be required to correct the interference at his own expense. Any changes or modifications made to this equipment without the approval of the manufacturer could result in the product not meeting the Class A limits, in which case the FCC could void the user's authority to operate the equipment.

CE / R&TTE

English: This device complies with the requirements of R&TTE Directive 1999/5/EC.
The Declaration of Conformity for this product is available at:

Deutsch: Dieses Gerät entspricht der Richtlinie R&TTE Richtlinie 1999/5/EC.
Die Konformitätserklärung für dieses Produkt finden Sie unter::

Español: Este dispositivo cumple con los requerimientos de la Directiva R&TTE 1999/5/EC.
La declaración de conformidad para este producto esta disponible en:

Français: Cet appareil satisfait aux exigences de la directive R&TTE 1999/5/CE.
La Déclaration de Conformité pour ce produit est disponible à l'adresse :

Polski: Urządzenie spełnia wymagania dyrektywy R&TTE 1999/5/EC.
Deklaracja zgodności dostępna jest na stronie internetowej producenta:

Italiano: Questo dispositivo è conforme alla Direttiva 1999/5/EC R&TTE
La dichiarazione di conformità per questo prodotto è disponibile al:

intellinet-network.com





intellinetnetwork.com

© IC Intracom. All rights reserved.

Intellinet Network Solutions is a trademark of IC Intracom, registered in the U.S. and other countries.