



Multi Language Quick Guide

# Wireless Cloud Network Camera



## Conceptronic Wireless Cloud Network Camera

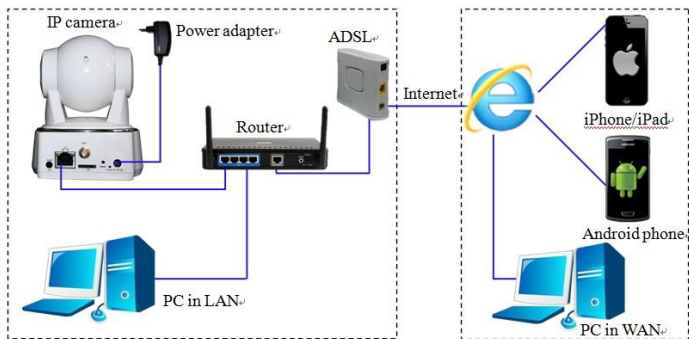
### 1. Package contents

The following items are present in the package of the Conceptronic Wireless Cloud Network Camera:

- Wireless network Camera
- Network Cables
- Mounting bracket
- Replaceable antenna
- Power Adaptor
- Antenna
- QIG x 1
- Software CD x 1

### 2. Installation & usage

#### Setup



- Get ready for camera, network cable and attached power adapter.
- Connect your camera into Router's Ethernet LAN port.
- Connect the power adapter into your camera.

**Note:** Please use the power adapter attached with camera, in order to avoid damage the camera.

## “Cam Viewer1” P2P Quick Application Step



### Android / iOS Phone Application

- ◆ Search and download “Cam Viewer1” from Google Play or APP Store.
- ◆ Install “Cam Viewer1”
- ◆ Add DID number of the camera



There are three way to add device, that is add manually, scan ID to add and search in LAN to add.

☆ Scan ID/QR and search in LAN to Add as below.

- a) Search in LAN to Add
- b) Scan ID/QR to Add



Search in LAN to Add



Scan ID/QR to Add

***Enjoy the use of your Conceptronic Wireless Cloud Network Camera!***

---

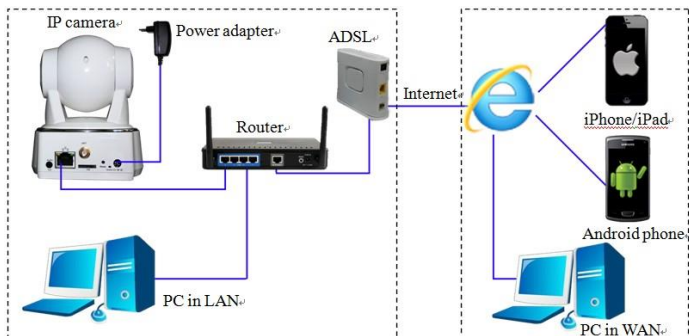
## 1. Packungsinhalt

Folgende Teile befinden sich in der Verpackung von Conceptronic Wireless Cloud Network Camera:

- Wireless network Camera
- Network Cables
- Mounting bracket
- Replaceable antenna
- Power Adaptor
- Antenna
- QIG x 1
- Software CD x 1

## 2. Installation & Verwendung

### Einrichtung



- Kamera, Netzkabel und angeschlossenes Netzteil vorbereiten.
- Ihre Kamera am Ethernet-LAN-Port des Routers anschließen.
- Das Netzteil mit Ihrer Kamera verbinden.

**Hinweis:** Bitte nutzen Sie zur Vermeidung von Kameraschäden das mit der Kamera verbundene Netzteil.

## „Cam Viewer1“-P2P-Schnellapplikation



### Android- / iOS-Phone-Applikation

- ◆ „Cam Viewer1“ im Google Play Store oder Apple App Store suchen und herunterladen.
- ◆ „Cam Viewer1“ installieren
- ◆ DID-Nummer der Kamera hinzufügen



Es gibt drei Möglichkeiten zum Hinzufügen eines Gerätes: Manuell hinzufügen, ID scannen und im LAN suchen.

☆ ID/QR scannen und zum Hinzufügen wie nachstehend beschrieben im LAN suchen.

- a) Zum Hinzufügen im LAN suchen
- b) Zum Hinzufügen ID/QR scannen



Zum Hinzufügen im LAN suchen



Zum Hinzufügen ID/QR scannen

***Viel Spaß mit Ihrem Conceptronic Wireless Cloud Network Camera!***

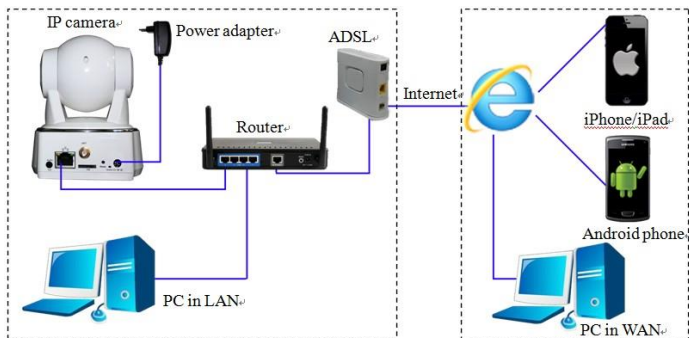
---

## Conceptronic Wireless Cloud Network Camera

**1. Contenu du Coffret**

Les éléments suivants se trouvent dans l'emballage de votre Conceptronic Wireless Cloud Network Camera:

- Wireless network Camera
- Network Cables
- Mounting bracket
- Replaceable antenna
- Power Adaptor
- Antenna
- QIG x 1
- Software CD x 1

**2. Installation & Utilisation****Installation**

- Préparez la caméra, le câble réseau et l'adaptateur secteur fournis.
- Connectez votre caméra sur le port Ethernet LAN du routeur.
- Branchez l'adaptateur secteur sur votre caméra.

**Remarque :** Veuillez utiliser l'adaptateur secteur fourni avec la caméra afin d'éviter de l'endommager.



## Étapes rapides de l'application P2P « Cam Viewer1 »



### Application pour téléphone Android / iOS

- ◆ Recherchez et téléchargez « Cam Viewer1 » sur Google Play ou sur App Store.
- ◆ Installez « Cam Viewer1 »
- ◆ Ajoutez le numéro DID de la caméra



Il existe trois façons d'ajouter un appareil, à savoir l'ajouter manuellement, rechercher un identifiant à ajouter et faire une recherche réseau LAN pour l'ajouter.

☆ **Recherchez l'ID/QR et faites une recherche réseau LAN pour l'ajouter comme indiqué ci-dessous.**

- Faites une recherche réseau LAN pour l'ajouter
- Recherchez l'ID/QR pour l'ajouter



Faites une recherche réseau LAN pour l'ajouter



Recherchez l'ID/QR pour l'ajouter

***Profitez de votre Conceptronic Wireless Cloud Network Camera !***

---

## Conceptronic Wireless Cloud Network Camera

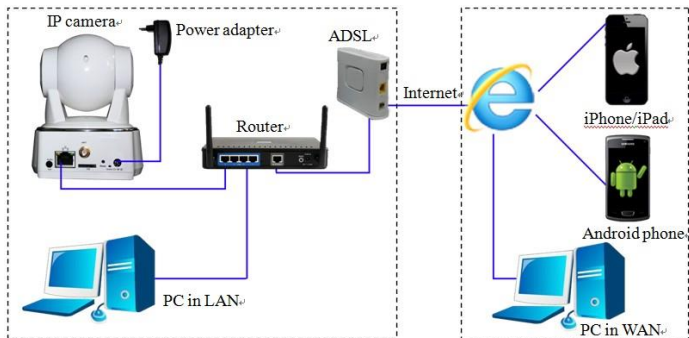
### 1. Contenido del paquete

El paquete contiene los siguientes artículos de Conceptronic Wireless Cloud Network Camera:

- Wireless network Camera
- Network Cables
- Mounting bracket
- Replaceable antenna
- Power Adaptor
- Antenna
- QIG x 1
- Software CD x 1

### 2. Instalación & Utilización

#### Configuración



- Prepare la cámara, el cable de red y el adaptador de alimentación conectado.
- Conecte la cámara al puerto LAN Ethernet del enrutador.
- Conecte el adaptador de alimentación a la cámara.

**Nota:** Para evitar daños en la cámara, utilice el adaptador de alimentación conectado a dicha cámara.

## Pasos rápidos de la aplicación P2P “Cam Viewer1”



### Aplicación para teléfonos Android e iOS

- ◆ Busque y descargue “Cam Viewer1” desde Google Play o APP Store.
- ◆ Instale “Cam Viewer1”
- ◆ Agregue el número DID de la cámara



Hay varias formas de agregar un dispositivo: manualmente, mediante el escaneo del identificador y mediante la búsqueda en LAN.

☆ Escanear el identificador o código QR, y buscar en la red LAN para agregar, tal y como se muestra a continuación.

- Buscar en la red LAN para agregar
- Escanear el identificador o el código QR para agregar



Buscar en la red LAN para agregar



Escanear el identificador o el código QR para agregar

*Disfrute del uso de su Conceptronic Wireless Cloud Network Camera.*

---

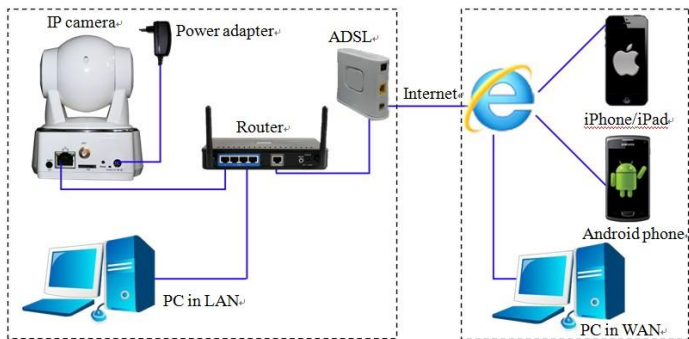
## 1. Inhoud verpakking

De volgende items zijn aanwezig in het pakket van de Conceptronic Wireless Cloud Network Camera:

- Wireless network Camera
- Network Cables
- Mounting bracket
- Replaceable antenna
- Power Adaptor
- Antenna
- QIG x 1
- Software CD x 1

## 2. Installatie & Gebruik

### Instelling



- Bereid de camera, netwerkkabel en aangesloten voedingsadapter voor.
- Sluit de camera aan op de Ethernet LAN-poort van de router.
- Sluit de voedingsadapter aan op uw camera.

**Opmerking:** gebruik de bijgeleverde voedingsadapter aangesloten op de camera om zo schade aan de camera te voorkomen.

## “Cam Viewer1” P2P snelle toepassingsstap



### Android-/ iOS Phone-toepassing

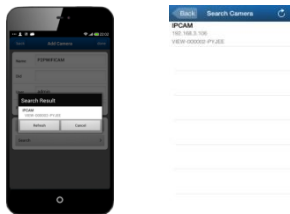
- ◆ Zoek en download “Cam Viewer1” van Google Play of de App Store.
- ◆ Installeer “Cam Viewer1”
- ◆ Voeg de DID-nummer toe van de camera



Er zijn drie manieren om apparaten toe te voegen: handmatig toevoegen, toe te voegen ID scannen en zoeken in toe te voegen LAN.

☆ Scan ID/QR en zoek in toe te voegen LAN zoals hieronder.

- Zoeken in toe te voegen LAN
- Toe te voegen ID/QR scannen



Zoeken in toe te voegen LAN

## NEDERLANDS

---



Toe te voegen ID/QR scannen

***Veel plezier met uw Conceptronic Wireless Cloud Network Camera!***

---



## Conceptronic Wireless Cloud Network Camera

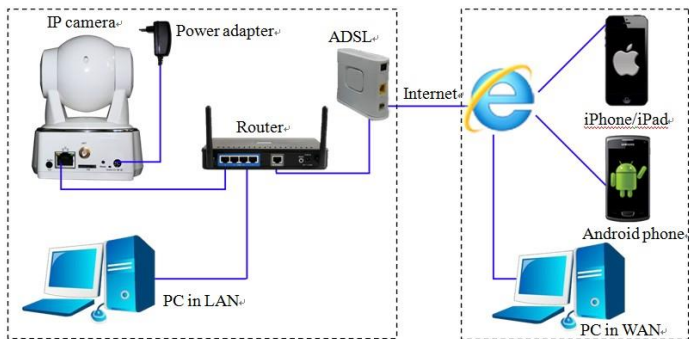
### 1. Pakkens indhold

La confezione di Conceptronic Wireless Cloud Network Camera contiene gli elementi che seguono:

- Wireless network Camera
- Network Cables
- Mounting bracket
- Replaceable antenna
- Power Adaptor
- Antenna
- QJG x 1
- Software CD x 1

### 2. Installazione & Uso

#### Configurazione



- Preparare videocamera, cavo di rete e adattatore di alimentazione in dotazione.
- Collegare la videocamera alla porta LAN Ethernet del router.
- Collegare l'adattatore di alimentazione alla videocamera.

**Nota:** Utilizzare l'adattatore di alimentazione collegato alla videocamera per evitare danni alla videocamera.

## Procedura rapida dell'applicazione P2P “Cam Viewer1”



### Applicazione per telefono Android / iOS Phone

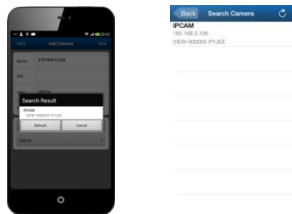
- ◆ Cercare e scaricare “Cam Viewer1” da Google Play o APP Store.
- ◆ Installare “Cam Viewer1”
- ◆ Aggiungere il numero della videocamera



Vi sono tre metodi per aggiungere il dispositivo, ovvero manualmente, tramite scansione dell'ID da aggiungere o tramite ricerca nella LAN da aggiungere.

☆ **Effettuare la scansione di ID/QR e la ricerca nella LAN per aggiungere come segue.**

- a) Cercare nella LAN per aggiungere
- b) Effettuare la scansione di ID/QR per aggiungere



Cercare nella LAN per aggiungere

---



Effettuare la scansione di ID/QR per aggiungere

***Godetevi l'uso di Conceptronic Wireless Cloud Network Camera!***

---

## Conceptronic Wireless Cloud Network Camera

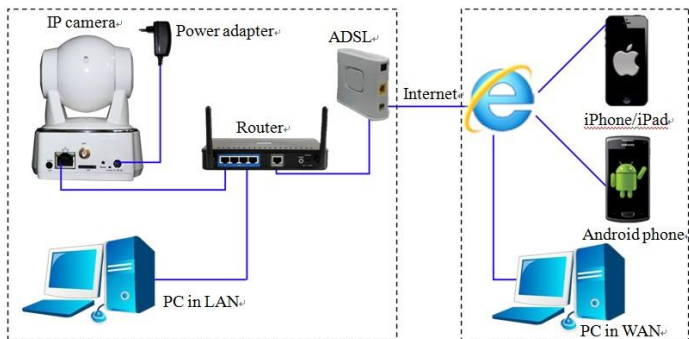
### 1. Περιεχόμενα συσκευασίας

Τα ακόλουθα στοιχεία υπάρχουν στη συσκευασία του Conceptronic Wireless Cloud Network Camera:

- Wireless network Camera
- Network Cables
- Mounting bracket
- Replaceable antenna
- Power Adaptor
- Antenna
- QIG x 1
- Software CD x 1

### 2. Εγκατάσταση & χρήση

#### Εγκατάσταση



- Προετοιμάστε την κάμερα, το καλώδιο δικτύου και τον προσαρμογέα ρεύματος που διατίθεται μαζί με τη συσκευή.
- Συνδέστε την κάμερά σας στη θύρα Ethernet LAN του Δρομολογητή.
- Συνδέστε τον προσαρμογέα ρεύματος στην κάμερά σας.

**Σημείωση:** Χρησιμοποιήστε τον προσαρμογέα ρεύματος που διατίθεται μαζί με την κάμερα, προκειμένου να αποφευχθεί η πρόκληση ζημιών σε αυτήν.

## “Cam Viewer1” P2P Βήμα Γρήγορης Εφαρμογής



### Εφαρμογή Android / iOS Phone

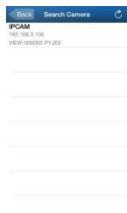
- ◆ Πραγματοποιήστε αναζήτηση και λήψη του “Cam Viewer1” από το κατάστημα Google Play ή APP Store.
- ◆ Εγκατάσταση “Cam Viewer1”
- ◆ Προσθήκη αριθμού DID της κάμερας



Υπάρχουν τρεις τρόποι για να προσθέσετε συσκευές: με μη αυτόματη προσθήκη, με σάρωση του ID για προσθήκη και με αναζήτηση στο LAN για προσθήκη.

☆ Σαρώστε το ID/QR και πραγματοποιήστε αναζήτηση στο LAN για να πραγματοποιήσετε Προσθήκη όπως υποδεικνύεται παρακάτω.

- Αναζήτηση στο LAN για Προσθήκη
- Σάρωση ID/QR για Προσθήκη



Αναζήτηση στο LAN για Προσθήκη



Σάρωση ID/QR για Προσθήκη

***Απολαύστε τη χρήση του  
Conceptronic Wireless Cloud Network Camera σας!***

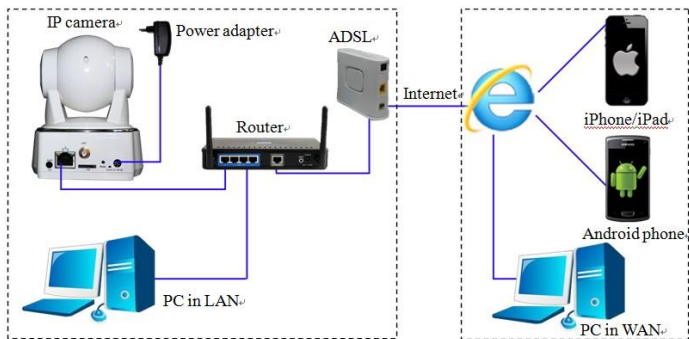
### 1. Conteúdo da embalagem

A embalagem do Conceptronic Wireless Cloud Network Camera contém os seguintes itens:

- Wireless network Camera
- Network Cables
- Mounting bracket
- Replaceable antenna
- Power Adaptor
- Antenna
- QIG x 1
- Software CD x 1

### 2. Instalação & Utilização

#### Configuração



- Prepare a câmera, o cabo de rede e o transformador incluído.
- Ligue a câmera à porta LAN Ethernet do roteador.
- Ligue o transformador à câmera.

**Nota:** Utilize o transformador incluído com a câmera para evitar causar danos à mesma.

## Configuração rápida da aplicação P2P "Cam Viewer1"



### Aplicação para telemóveis Android / iOS

- ◆ Procure e transfira a aplicação "Cam Viewer1" no Google Play ou na APP Store.
- ◆ Instale a aplicação "Cam Viewer1"
- ◆ Adicione o número DID da câmara



Existem três formas de adicionar um dispositivo: adicionar manualmente, efetuar a leitura da ID para adicionar e procurar na LAN para adicionar.

☆ Efetuar a leitura da ID/QR e procurar na LAN para Adicionar tal como ilustrado abaixo.

- a) Procurar na LAN para Adicionar
- b) Efetuar a leitura da ID/QR para Adicionar



Procurar na LAN para Adicionar





Efetuar a leitura da ID/QR para Adicionar

***Desfrute do seu Conceptronic Wireless Cloud Network Camera!***

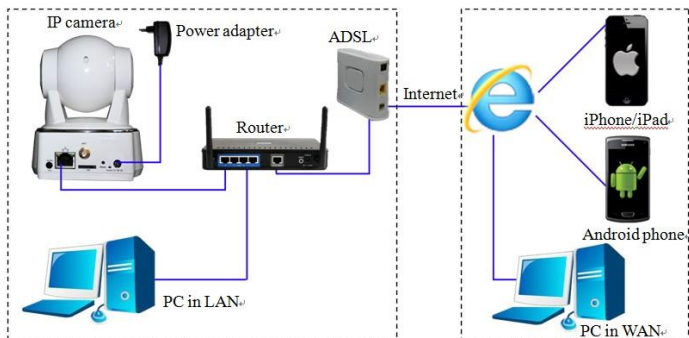
## 1. Комплект поставки

В комплекте Conceptronic Wireless Cloud Network Camera имеются следующие предметы:

- Wireless network Camera
- Network Cables
- Mounting bracket
- Replaceable antenna
- Power Adaptor
- Antenna
- QIG x 1
- Software CD x 1

## 2. Установка & использование

### Установка



- Подготовьте камеру, сетевой кабель и поставляемый блок питания.
- Подключите камеру к порту Ethernet LAN маршрутизатора.
- Подключите блок питания к камере.

**Примечание:** во избежание повреждения камеры используйте поставляемый с ней блок питания.

## Быстрое добавление пирингового приложения Cam Viewer1



### Приложение для смартфонов Android/iOS

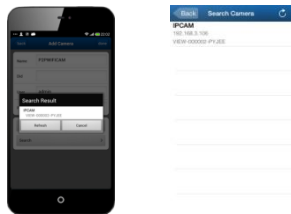
- ◆ Найдите и загрузите Cam Viewer1 из Google Play или APP Store.
- ◆ Установите Cam Viewer1
- ◆ Добавьте DID-номер камеры



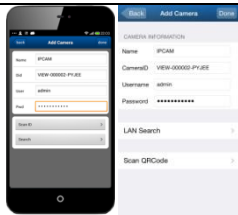
Добавить устройство можно тремя способами: вручную, путем сканирования ID и поиска в ЛВС.

☆ Выполните сканирование ID/QR и поиск в ЛВС следующим образом.

- Поиск в ЛВС для добавления устройства
- Сканирование ID/QR для добавления устройства



Поиск в ЛВС для добавления устройства



Сканирование ID/QR для добавления устройства

*Желаем вам приятного использования  
Conceptronic Wireless Cloud Network Camera!*

## Conceptronic Wireless Cloud Network Camera

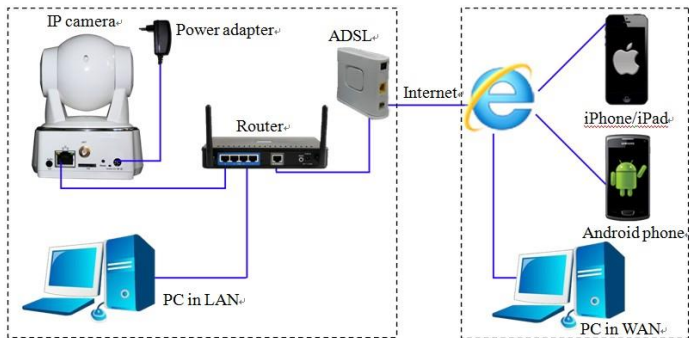
### 1. Zawartość opakowania

Na opakowaniu Conceptronic Wireless Cloud Network Camera znajdują się następujące elementy.

- Wireless network Camera
- Network Cables
- Mounting bracket
- Replaceable antenna
- Power Adaptor
- Antenna
- QIG x 1
- Software CD x 1

### 2. Instalacji & stosowanie

#### Ustawienia



- Przygotuj kamerę, kabel sieciowy i dostarczony zasilacz.
- Podłącz kamerę do portu LAN Ethernet routera.
- Podłącz do kamery zasilacz.

**Uwaga:** Aby uniknąć uszkodzenia kamery, należy użyć zasilacz dostarczony z kamerą.

## Szybka konfiguracja aplikacji P2P "Cam Viewer1"



### Aplikacja na telefon Android / iOS

- ◆ Wyszukaj i pobierz "Cam Viewer1" z Google Play lub z APP Store.
- ◆ Zainstaluj "Cam Viewer1"
- ◆ Dodaj numer DID kamery



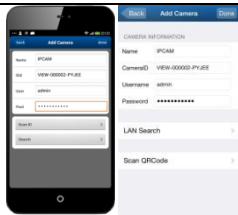
Dostępne są trzy sposoby dodawania urządzenia, dodawanie ręczne, zeskanowanie ID i wyszukanie w sieci LAN.

☆ Skanowanie ID/QR i wyszukanie w sieci LAN w celu dodania, jak poniżej.

- Wyszukiwanie w sieci LAN w celu dodania
- Skanowanie ID/QR w celu dodania



Wyszukiwanie w sieci LAN w celu dodania



Skowanie ID/QR w celu dodania

***Rozpocznij korzystanie z  
Conceptronic Wireless Cloud Network Camera!***

---