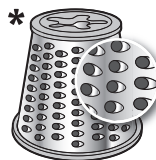
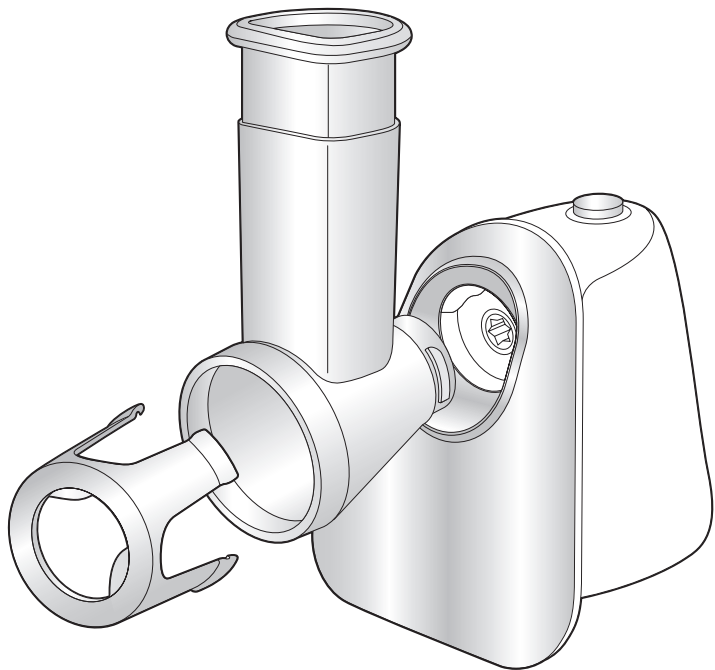


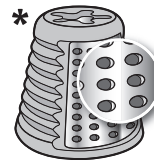
LS-123456

**FR** Lire attentivement le livret consignes de sécurité et ce livret avant la première utilisation. / **EN** Read safety instructions and booklet carefully before using for the first time. / **DE** Lesen Sie vor der ersten Benutzung die Sicherheitshinweise und die Broschüre sorgfältig durch. / **NL** Neem vóór het eerste gebruik dit boekje en het boekje met de veiligheidsvoorschriften aandachtig door. / **IT** Leggere con attenzione il libretto sulle norme di sicurezza e questo libretto, al primo utilizzo. / **ES** Lea detenidamente las instrucciones de seguridad y este folleto antes de utilizar el aparato por primera vez. / **PT** Leia atentamente as instruções de segurança bem como este folheto antes da primeira utilização. / **EL** Διαβάστε προσεκτικά το φυλλάδιο με τις οδηγίες ασφαλείας καθώς και αυτό το φυλλάδιο πριν χρησιμοποιήσετε τη συσκευή για πρώτη φορά. / **DA** Læs hæftet med sikkerhedsanvisninger og dette hæfte omhyggeligt, inden apparatet tages i brug første gang. / **SV** Läs häftet med säkerhetsinstruktioner och det här häftet noga innan du använder apparaten första gången. / **FI** Lue turvallisuusohjekirjanen ja tämä kirjanen huolellisesti ennen ensimmäistä käyttökertaa. / **NO** Les nøye hæftet med sikkerhetsinstruksjoner og dette heftet før første gangs bruk. / **TR** İlk kullanımdan önce güvenlik talimatlarını ve kitapçığı dikkatlice okuyunuz. / **RU** Перед первым использованием прибора внимательно ознакомьтесь с правилами техники безопасности и данной инструкцией. / **UK** Прочітайте інструкції з техніки безпеки і цю брошуру першим використанням приладу. / **KK** Бірінші рет қолданар алдында қауіпсіздік жөніндегі ережелер мен осы нұсқаулықты мұқият оқып шығыңыз. / **RO** Citiți cu atenție manualul cu instrucțiunile de siguranță și această broșură înainte de prima utilizare. / **SL** Pred prvo uporabo natančno preberite navodila za varno uporabo in ta navodila. / **SR** Pre prve upotrebe pažljivo pročitajte knjižicu s bezbednosnim uputstvima i ovu knjižicu. / **HR** Molimo da prije prve uporabe pažljivo pročitate sigurnosne upute i upute za uporabu. / **BS** Prije prve upotrebe pročitate knjižicu sa sigurnosna uputstva i knjižicu o upotrebi. / **BG** Прочетете внимателно книжката и съветете за безопасност в нея преди първата употреба. / **ET** Lugege enne esimest kasutuskorda tähelepanelikult ohutusnõudeid ja seda brošüüri. / **LV** Pirms pirmās lietošanas uzmanīgi izlasiet drošības norādījumus un šo informāciju. / **LT** Prieš naudodami prietaisą pirmą kartą įdėmiai perskaitykite saugos instrukciją ir šią instrukciją. / **PL** Przed pierwszym korzystaniem z urządzenia przeczytaj uważnie książkę z zasadami bezpieczeństwa oraz niniejszą instrukcję. / **CS** Před prvním použitím si pozorně přečtěte brožuru s bezpečnostními pokyny a tuto brožuru. / **SK** Pred prvým použitím si pozorne prečítajte brožúru „Bezpečnostné odporúčania a použitie“. / **HU** Az első használat előtt figyelmesen olvassa el a biztonsági előírásokat és a jelen broszúrát. / **TH** อ่านคำแนะนำเพื่อความปลอดภัยและคู่มือการใช้งานอย่างละเอียดก่อนการใช้งานเป็นครั้งแรก. / **KO** 처음 사용 전 안전 지침과 현 책자를 잘 읽어 두시기 바랍니다. / **VI** VI: yoc s tay h ông dân an toàn v cu n s tay n y tr óc khi sử dụng. / **ZH** 使用前，請仔細閱讀安全建議手冊和說明書。 / **MS** Sila baca buku arahan keselamatan dan buku ini sebelum penggunaan untuk kali pertama. / **AR** قبل از استفاده دفترچه راهنمای ایمنی و این دفترچه را مطالعه کنید. / **FA** اقرار کتاب تعلیمات ایمنی بنحیة قبل اول استخدام.

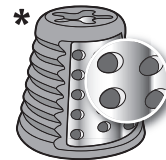
# Fresh Express



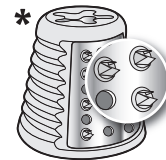
E1a



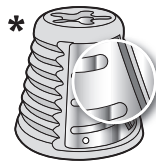
E1b



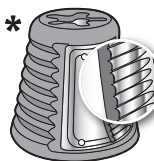
E2



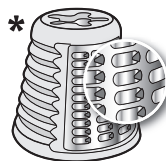
E3



E4



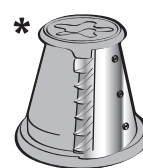
E5



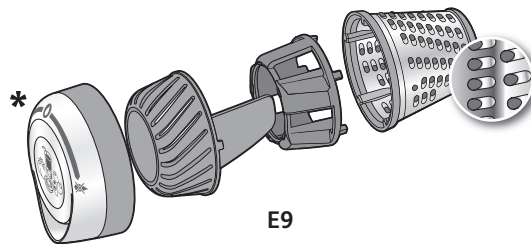
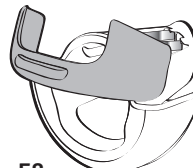
E6



E7

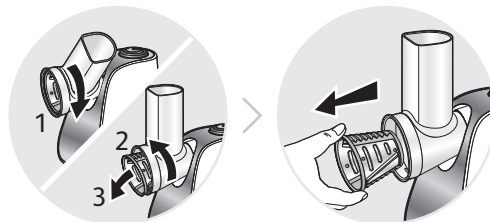
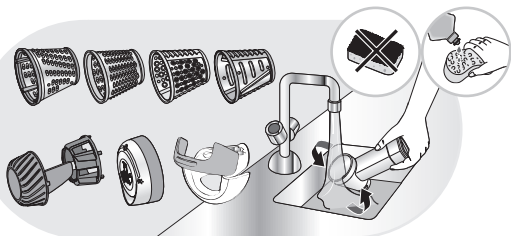


E8

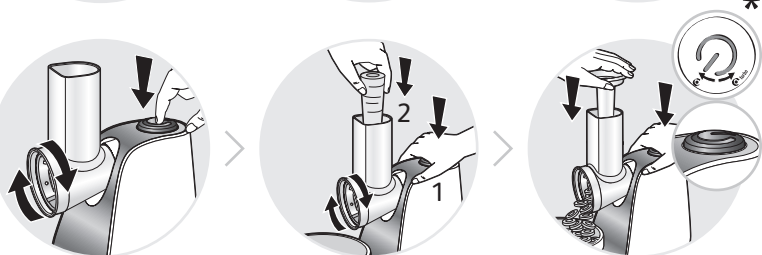
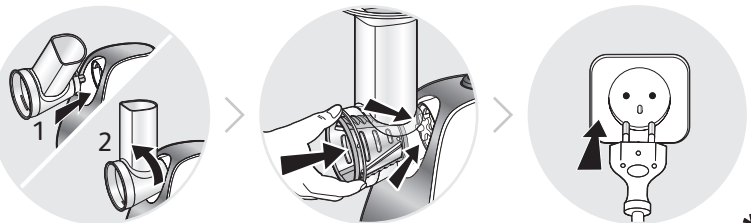


E9

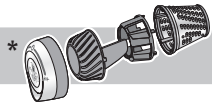
\* Selon modèle / Depending on model / Je nach Modell / Afhankelijk van het model / Secondo il modello/En función del modelo / Consoante o modelo/ανάλογα με το μοντέλο / Afhængig af model/Beroende på modell / Mallista riippuen/Avhengig av modell / Modele baġli olarak/в зависимости от модели / залежно від моделі/γλιζε βαύλανυστη / In funcție de model/Glede na model / U zavisnosti od modela/Ovisno o modelu / Ovisno o modelu / В зависимости от модели/Sóltuvallt mudelist / Atbilstoši modelim/Priklausomai nuo modelo / W zależności od modelu/Podle modelu / Podľa modelu/Modelltöl fúggöen / แตกต่างกันในในแต่ละรุ่น / 모델에 따라 다름 / Tùy theo mẫu / 視乎型號而定 :/Bergantung pada model/ بحسب مدل / حسب الـ موديل



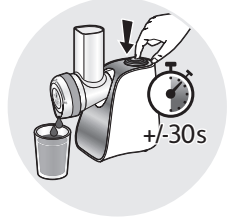
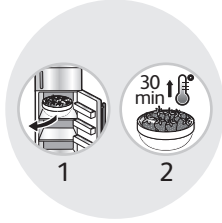
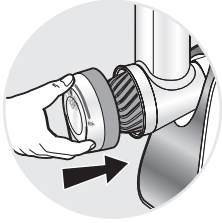
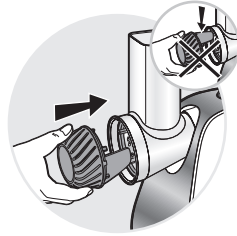
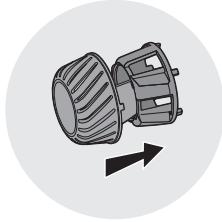
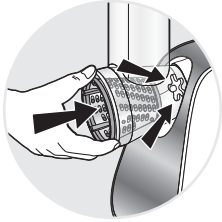
E8



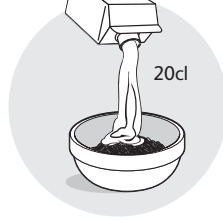
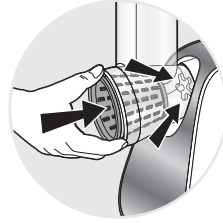
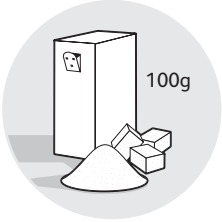
E9



E9



E7





	✓	✓	✓
	✓	✓	✓
	✓	✓	✓
	✓	✗	✓
	✓	✓	✓
	✗	✗	✓





* E1a * E1b	* E2	* E3	* E4	* E5	* E6	* E7	* E8	* E9
								500g
								250g
								!!



*	*	*	
			500g
			250g
			!!

Кухонные измельчители электрические торговой марки «MOULINEX», модели: DJ752xxx, DJ753xxx, DJ754xxx, DJ755xxx, DJ756xxx, DJ762xxx, DJ763xxx, DJ764xxx, DJ765xxx, DJ766xxx, где x – любая цифра от 0 до 9 либо буква от А до Z, обозначающие страну назначения и цвет изделия

Изготовлено во Франции для холдинга "GROUPE SEB", France  
(Groupe SEB, 112 Chemin du Moulin Carron 69130 Ecully, France)  
Груп СЕБ, 112 Шмэн дю Мулен Каррон 69130 Экюли Франс  
Официальный представитель, импортёр - ЗАО "Группа СЕБ-Восток"  
125171, г. Москва, Ленинградское ш., д. 16А, стр. 3, пом. XII, тел. 8-495-213-32-32

Технические характеристики:  
220-240 В 50-60 Гц 200 Ватт Класс II

Информация о сертификации:

- Сертификат соответствия №ЕАЭС RU С-FR.АГ27.В.00144/19
- Срок действия с 01.08.2019 по 31.07.2024
- Выдан ОС ООО «ИНТЕРСТАНДАРТ»

Соответствуют требованиям:

- ТР ТС 004/2011 "О безопасности низковольтного оборудования", утв. Решением КТС от 16.08.2011г. №768.
- ТР ТС 020/2011 "Электромагнитная совместимость технических средств", утв. Решением КТС от 09.12.2011г. №879.

Срок службы изделия 2 года с даты продажи в условиях эксплуатации и хранения при температуре от 0°С до 40 °С

