

Registreerige oma toode ja saage abi kodulehelt
www.philips.com/support

Reģistrējiet savu preci un saņemiet atbalstu
www.philips.com/support

Užregistruokite savo prietaisą ir gaukite pagalbą
internete www.philips.com/support

Kohvimasin Kafijas automāts Kavos aparatas

HD7829

HD7831

HD7833



EESTIKEELNE KASUTUSJUHEND

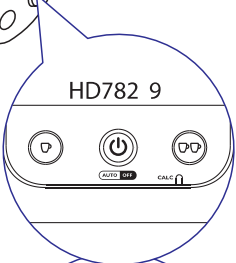
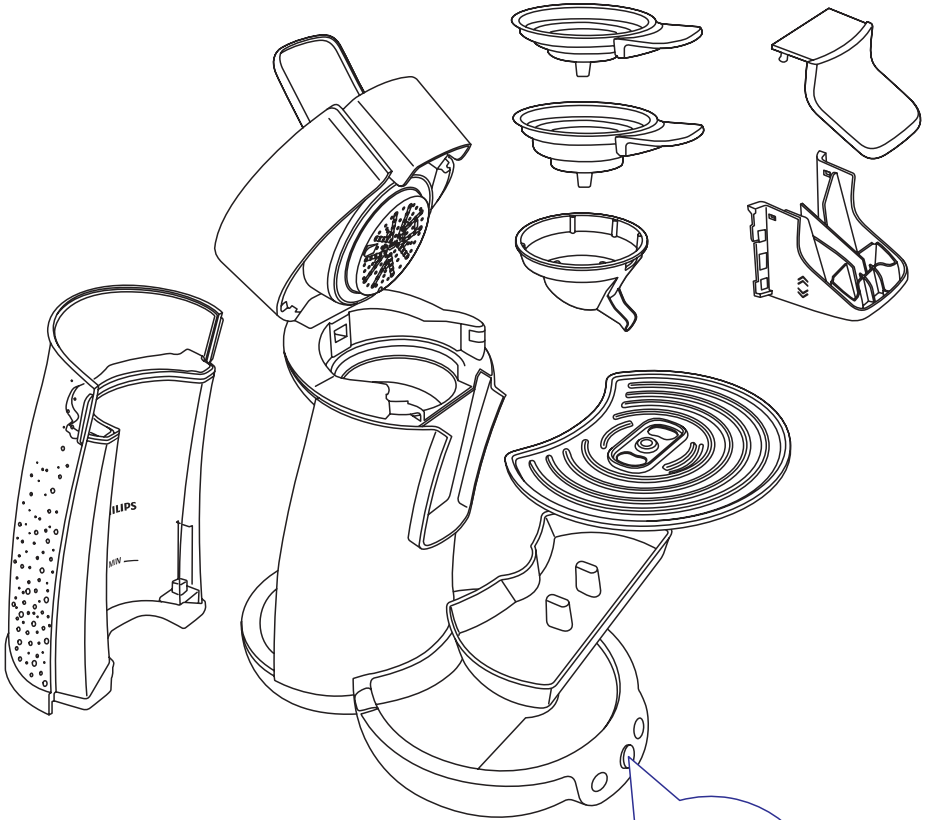
LIETOŠANAS INSTRUKCIJA

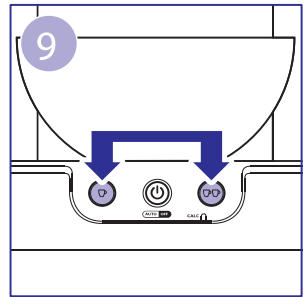
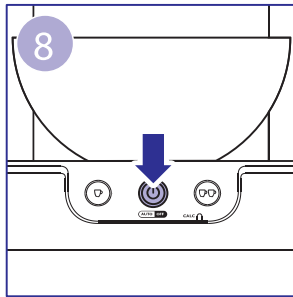
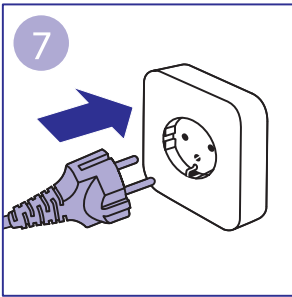
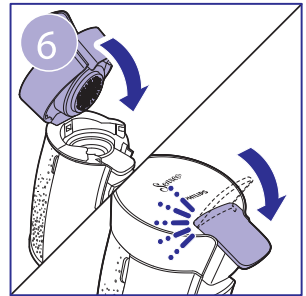
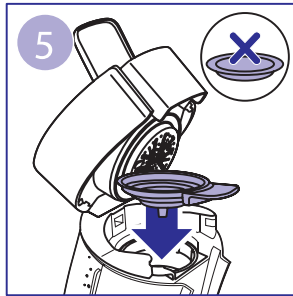
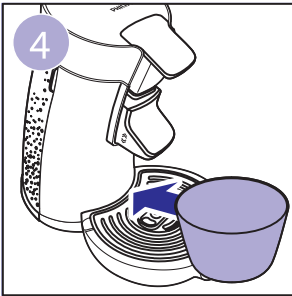
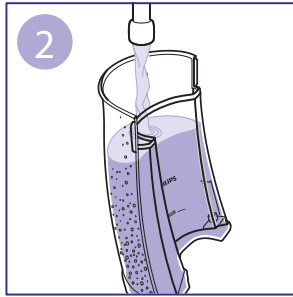
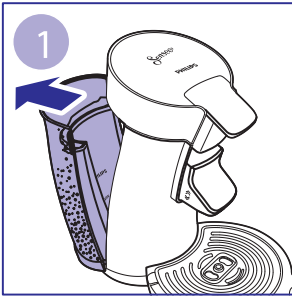
NAUDOJIMOSI INSTRUKCIJŲ KNYGELĒ

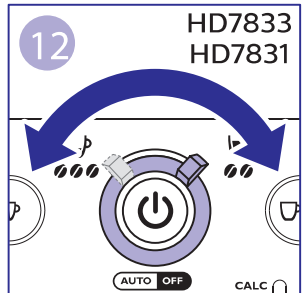
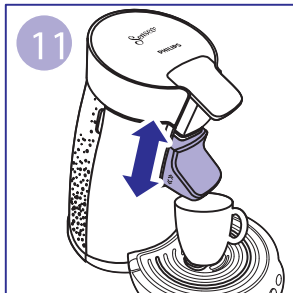
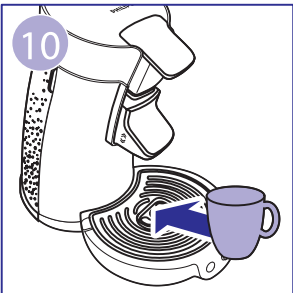
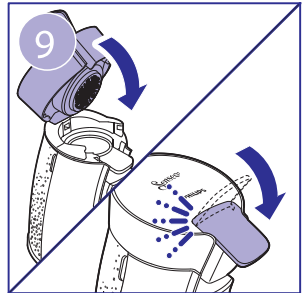
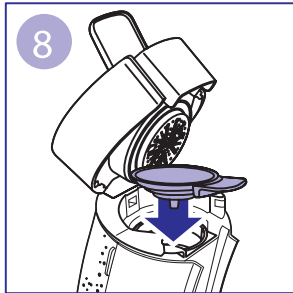
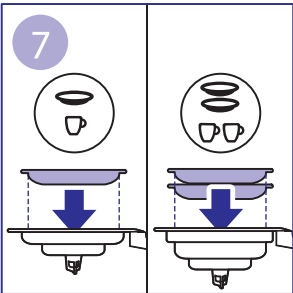
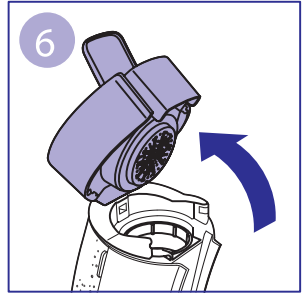
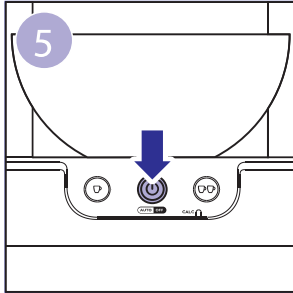
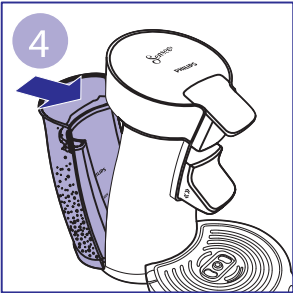
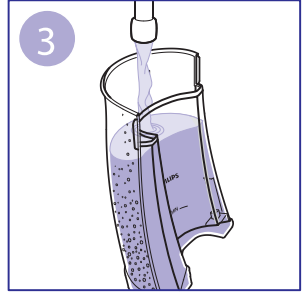
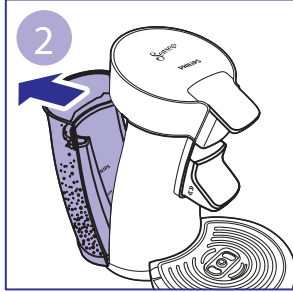
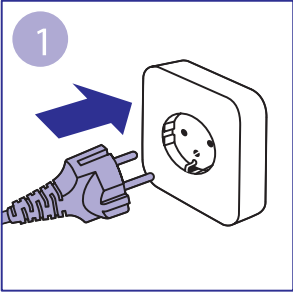
PHILIPS

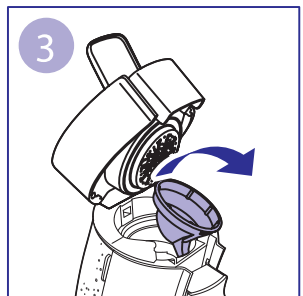
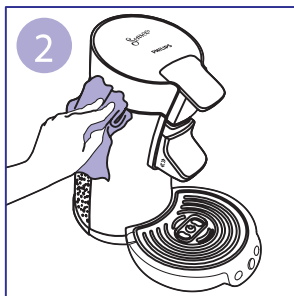
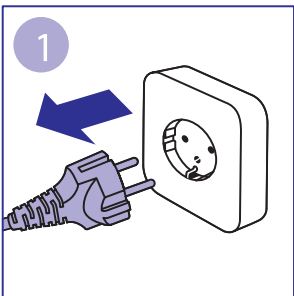
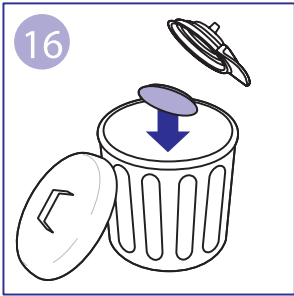
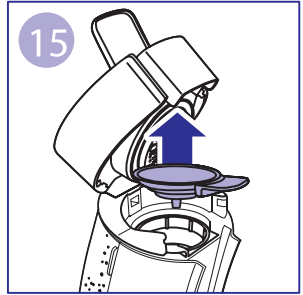
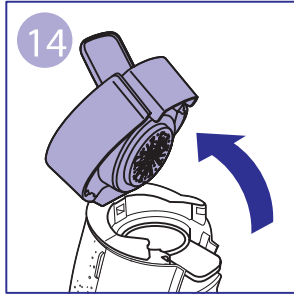
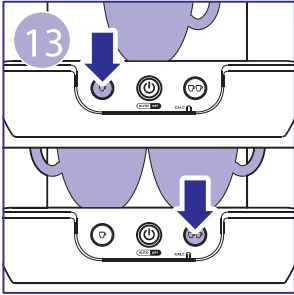
HD7829, HD7831, HD7833

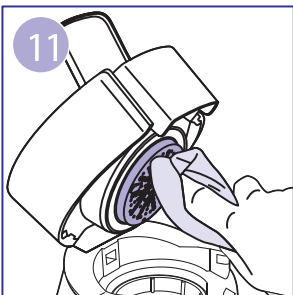
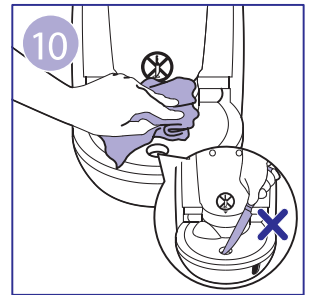
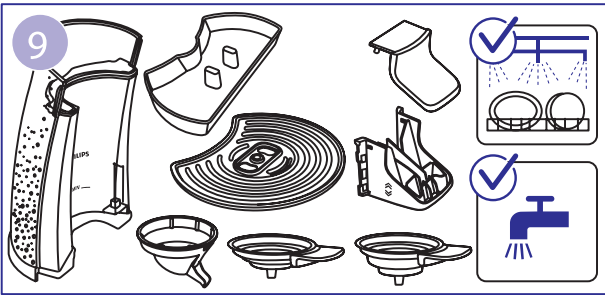
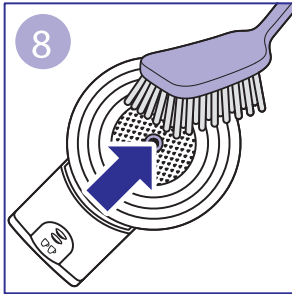
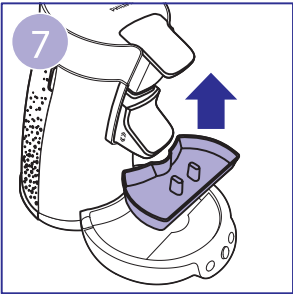
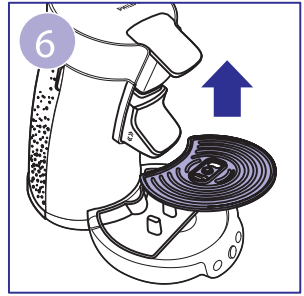
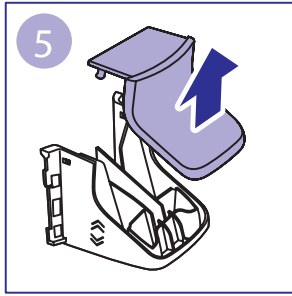
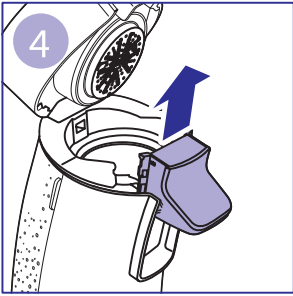
EESTI	11
LATVISKI	18
LIETUVIŠKAI	25



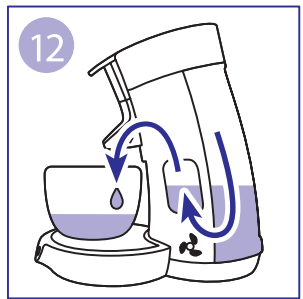
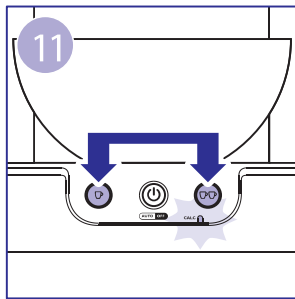
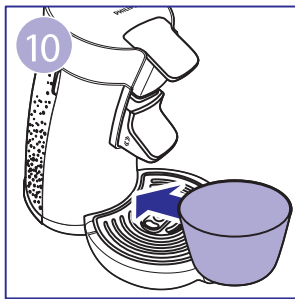
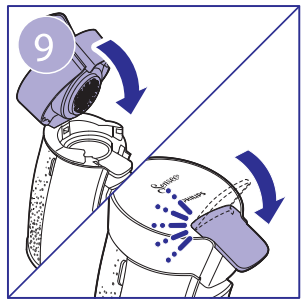
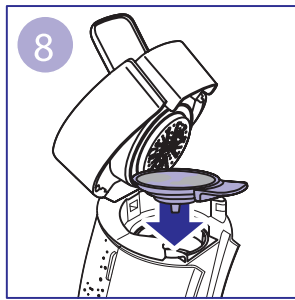
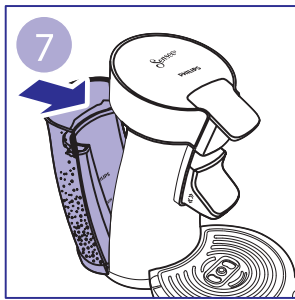
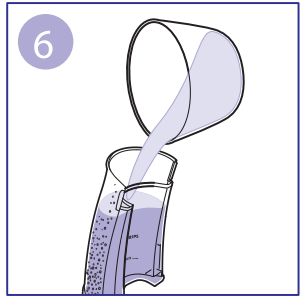
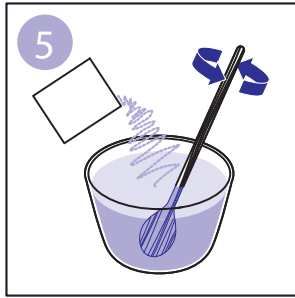
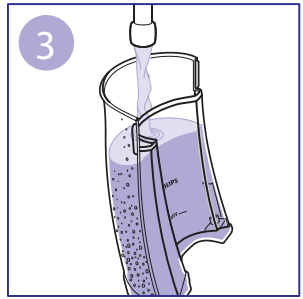
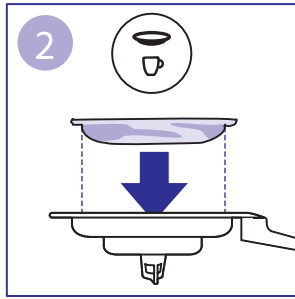
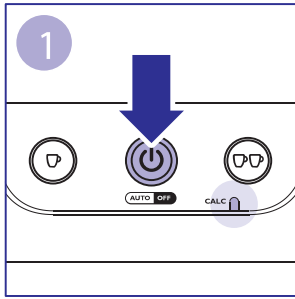




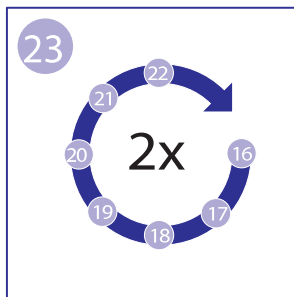
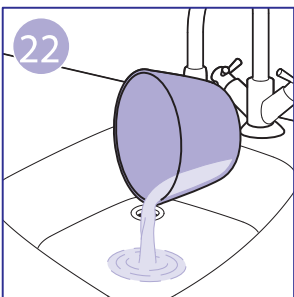
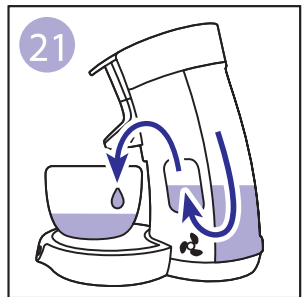
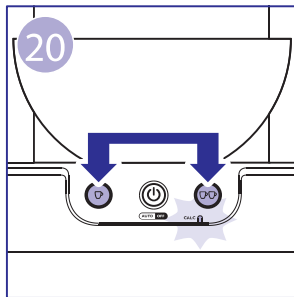
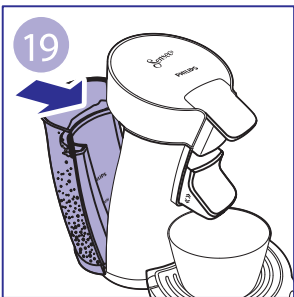
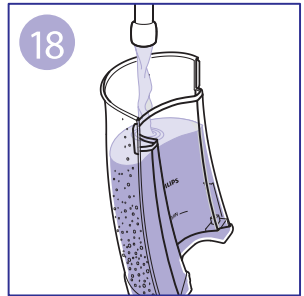
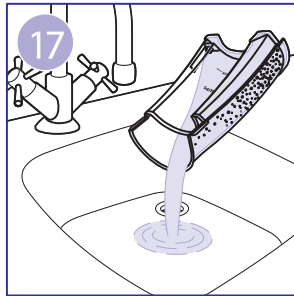
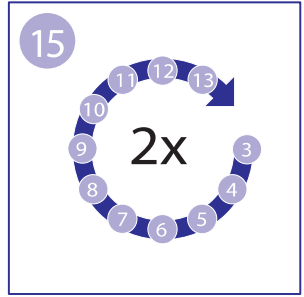
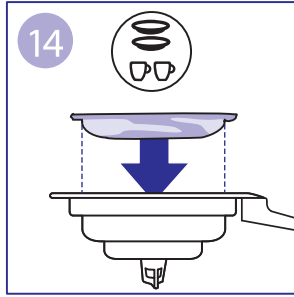
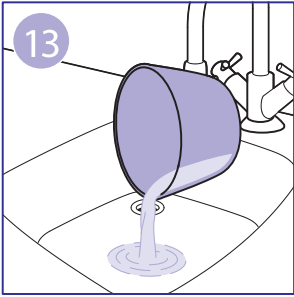




CALC



CALC





Sissejuhatus

Palju õnne ostu puhul ning tere tulemast Philipsi kasutajate hulka! Et Philipsi poolt pakutavast toest võimalikult palju kasu saada, siis registreerige oma toode aadressil www.philips.com/welcome.

SENSEO® kohvisüsteem

Tehke oma kohvihetked SENSEO®-ga eriliseks. See unikaalne süsteem kombineerib lihtsaltkasutatava Philipsi SENSEO® kohvimasina spetsiaalselt arendatud SENSEO® kohvipadjakestega ning selle tulemuseks on täiuslik, pehme kohv, millel on maitsev vahukiht.

Sellel Philipsi SENSEO® kohvimasinal on uus SENSEO® kohvi valmistamise tehnoloogia, mis võimaldab võtta kohvipadjakesest maksimumi.

Eelpruulimissüsteem ja kuuma vee ühtlasem jagamine terve padjakese ulatuses tänu uuele jaotusplaadile – 45 vee torkepunktiga 5 asemel – tagavad, et iga jahvatatud kohvi tera vabastab kogu aroomi ja maitse. Tänu sellele on kohvi pruulimine optimaalne, mille tulemuseks on maitsev, rikkalik SENSEO kohv nagu ei kunagi varem.

Et kindlustada pehme ja täiuslik kohvi maitse, peaksite meeles pidama järgmisi punkte:

Külm värsket vesi

Kasutage iga päev külma värsket vett. Kui te ei ole oma kohvimasinat kolm päeva kasutanud, siis peate seda enne järjekordset kasutamist loputama külma värsket veega. Masina loputamiseks täitke veepaak külma värsket veega, pange anum (mille maht on vähemalt 1500 ML) või kaks tassi kohvikraani alla ja vajutage mõned korrad kahe tassi valmistamise nuppu, et väljutada kuuma vett, kuni veepaak on tühi.

Värsked kohvipadjakesed

Täiusliku maitse saavutamiseks kasutage SENSEO® kohvipadjakesi, mis on spetsiaalselt teie SENSEO® kohvimasina jaoks arendatud.

Puhas masin

Puhastage ning eemaldage oma Philips SENSEO® kohvimasinast regulaarselt katlakivi. Lisainformatsiooni saamiseks selle kohta, miks on tarvis katlakivi eemaldada, millal katlakivi eemaldada ja kuidas katlakivi eemaldada või millist katlakivi eemaldajat kasutada, külastage meie veebilehekülge aadressil www.philips.com/descale-senseo.

Oluline

Lugege see kasutusjuhend hoolikalt läbi enne seadme kasutamist ning säilitage see tulevikuks.

Oht

- Ärge kunagi kastke masinat vette või mõnesse teisse vedelikku.

Hoiatus

- Ühendage masin maandusega voolupistikusse.
- Enne masina vooluvõrku ühendamist veenduge, et masina all toodud pinge vastab kohalikule voolupingele.
- Seda masinat võivad kasutada 8-aastased ja vanemad lapsed ning vähenenud füüsiliste, tajuliste või vaimsete võimetega inimesed, või väheste teadmiste ja kogemustega inimesed, kui neid on juhendatud masinat ohutult kasutama ning nad saavad aru kõikidest masina kasutamisega kaasnevatest ohtudest või kui nad tegutsevad järelvalve all. Lapsed ei tohi masinaga mängida. Masinat ei tohi puhastada ega hooldada lapsed, välja arvatud juhul, kui nad on üle 8 aasta vanad ning nad tegutsevad järelvalve all.
- Hoidke masin ja selle juhe alla 8-aastaste laste käeulatusesst väljas.
- Ärge kasutage masinat, kui pistik, voolujuhe või masin ise on saanud kahjustusi.
- Kui voolujuhe on saanud kahjustusi, siis ohu vältimiseks peate selle laskma vahetada Philipsil, Philipsi autoriseeritud teeninduskeskusel või sarnase kvalifikatsiooniga isikutel.

Ettevaatust

- Parandamiseks või ülevaatusesks viige oma masin alati Philipsi autoriseeritud teeninduskeskusesse. Ärge proovige oma masinat ise parandada, sest see katkestab garantii.
- Kui olete oma SENSEO® kohvimasina lahti pakkinud, siis ärge keerake seda kunagi külili. Hoidke see alati püstiasendis, seda ka transportimisel.
- Ärge kunagi pange tavalist jahvatatud kohvi ega katkisi padjakesi SENSEO® masinasse, kuna masin võib blokeeruda.
- Ärge kasutage masinat koos trafoga, kuna see võib tekitada ohtlikke olukordi.
- Asetage masin alati tasasele ja stabiilsele pinnale.
- Ärge kunagi pange seadet kuumale pinnale ega kuumale ahju, küttekeha või sarnase soojusallika lähedale.

- Eemaldage masinast katlakivi iga kolme kuu tagant. Vastasel korral või masin lõpetada korrekselt töötamise. Sellisel juhul ei kata garantii parandustöid.
- Ärge jätke töötavat masinat järelvalveta.
- Ärge kasutage masinat kõrgemal kui 2200 meetrit merepinnast.
- Ärge kasutage masinat temperatuuril alla 0°C. Masinasse jäänud vesi võib külmuda ja põhjustada kahjustusi.
- Ärge kunagi kallake veepaaki teisi vedelikke peale külma värsket vee.
- Ärge kunagi loputage masinat ega valmistage kohvi, kui kraan ei ole paigas.
- Enne esmakordset kasutamist loputage kohvimasinat värsket veega (vaadake peatükki "Esmakordne kasutamine"). See täidab süsteemi veega ning kindlustab masina korrektse toimimise.
- Ärge kasutage SENSEO® masinat koos veepehmemendajatega, mis põhinevad naatriumivahetusel.
- Philips soovib teil SENSEO® masinat regulaarselt katlakivist puhastada. Kui masinat ei puhastata katlakivist õigel ajal ning vastavalt peatükis "Katlakivi eemaldamine" toodud juhenditele, on suurem tõenäosus tehniliste probleemide esinemisele.
- Ärge kunagi katkestage katlakivi eemaldamise protsessi.
- Ärge kunagi kasutage mineraalhappeid (nt väävelhape, soolhape, sulfamiinhape, äädikhape) sisaldavat katlakivieemaldajat, sest see võib teie SENSEO® kohvimasinat kahjustada.
- Kui olete oma SENSEO® kohvimasina lahti pakkinud, siis ärge keerake seda kunagi külili. Hoidke see alati püstiasendis, seda ka transportimisel.
- See seade on ainult koduseks kasutamiseks. See ei ole mõeldud kasutamiseks poodides, kontorites, farmides ega teiste selliste töökeskkondade puhkeruumides. See ei ole ka mõeldud kasutamiseks hotellides, motellides, võõrastemajades ja teistes elamukeskkondades.

Vastavus standarditele

- See Philipsi masin vastab kõigile elektromagnetiliste väljade standarditele ja regulatsioonidele.
- Välja lülitatult on selle masina energiatarbimine väiksem kui 1 vatt. See tähendab, et masin vastab Euroopa Komisjoni direktiivile 2005/32/EK, mis seab ökoloogilise disaini nõudmised kõikidele energiatarbivatele toodetele.

Säilitamine külmakindlas kohas

Kui kohvimasinat on juba kasutatud ning veega loputatud, siis hoidke seda vaid külmakindlas kohas, et vältida selle kahjustumist.

Eemaldatavate osade tellimine

Lisaseadmete või eemaldatavate osade ostmiseks külastage veebilehekülge www.shop.philips.com/service või pöörduge oma Philipsi edasimüüja juurde. Te võite kontakteeruda ka oma riigi Philipsi klienditeeninduskeskusega, mille kontaktandmed leiate ülemaailmselt garantilehelt.

Garantii ja tugi

Kui vajate informatsiooni või tuge, siis külastage aadressi www.philips.com/support või lugege ülemaailmselt garantilehte.

Philips SENSEO® kohvimasina ost ei vähenda ühtegi Jacobs Douwe Egberts või Philipsi õigust ühelegi nende patendile ega anna ostjale õigust ühelegi nende patendile.

Ümbertöötlemine

- See sümbol tootel tähendab, et toodet ei tohi ära visata tavalise majapidamisprügi hulgas (2012/19/EL) (Joonis 1).
- Viige ennast kurssi kohalike elektriliste- ja elektrooniliste toodete kogumissüsteemiga. Korrektne vanade seadmete hävitamine aitab ära hoida negatiivseid tagajärgi keskkonnale ja inimeste tervisele.

Probleemide lahendamine

See peatükk kirjeldab enamlevinumaid probleeme, mis võivad teie masinal esineda. Kui te ei ole allpool oleva informatsiooni toel siiski võimeline oma probleemi lahendama, siis külastage korduma kippuvate küsimuste jaoks veebilehekülge www.philips.com/support või kontakteeruge oma riigi klienditeeninduskeskusega.

Probleem	Lahendus
CALC tuli vilgub.	Te olete vajutanud samaaegselt ühe kohvi valmistamise nuppu ja kahe kohvi valmistamise nuppu. See käivitas katlakivi eemaldamise tsükli. Kui te ei soovinud katlakivi eemaldamise tsükli käivitada, vajutage lihtsalt sisse/välja lülitamise nupule, et lülitada masin välja. Kui te siiski soovisite katlakivi eemaldamise tsükli käivitada, ärge katkestage seda ning laske seadmel töötada seni, kuni veepaak on tühi.
CALC tuli valgustub pidevalt pärast katlakivi eemaldamist.	Katlakivi eemaldamise protseduur ei ole lõppenud. Teostage katlakivi eemaldamise protseduur nagu kirjeldatud peatükis "CALC". Ärge lülitage masinat katlakivi eemaldamise protsessi käigus välja.

Probleem	Lahendus
Pärast esmakordset masina kasutamist jätkus vee vool kraanist.	Masin viib läbi loputustsükli. Pange 1,5 liitri suurune anum kraani alla.
Sisse/välja lülitamise nupu tuli vilgub kiirelt.	Kontrollige, et veepaagis oleks piisavalt vett ja et veepaak oleks korrektselt paigaldatud. Veepaagis ei ole piisavalt vett (s.t. ühe tassi valmistamiseks peab veetase olema kõrgem kui MIN tase).
	Kontrollige, et veepaagi ujuk ei oleks kinni jäänud. Tühjendage veepaak ja raputage seda mõned korrad, et ujuk vabastada. Puhastage veepaak kuuma vee ning vähese nõudepesuvahendiga või nõudepesumasinas.
Ma ei saa kaant lahti.	Kaane alla on tekkinud ajutine vaakum. Lülitage kohvimasin välja. Tõmmake hoob üles ja oodake 24 tundi, enne kui proovite kaant avada. Võimalik, et peate kasutama mõningast jõudu. Vaakumi vältimiseks veenduge alati, et padjakesehoidjad on puhtad ning sõel ei oleks ummistunud.
Masin toodab vähem kohvi kui varem.	Veenduge, et masina esipaneelil olev kohvi intensiivsuse lüliti on õige seadistusega. Kui te kohandate seda lüliti, kohandatakse ka kohvi kogust tassis (ainult HD7833, HD7831). Kontrollige padjakesehoidjat. Kui sõel on ummistunud, siis kasutage sõela puhastamisel puhastusharja. Kui te ei saa seda puhtaks puhastusharja kasutades, siis pange padjakesehoidja masinasse ning eemaldage masinast katlakivi (vaadake peatükki "CALC").
	Eemaldage masinast katlakivi (vaadake peatükki "CALC").
Kui ma vajutan ühe kohvi valmistamise nupule või kahe kohvi valmistamise nupule, kohvi valmistamine lõppeb hetkeks ning seejärel jätkub uuesti.	Philipsi SAECO® kohvimasinal on uus pruulimise tehnoloogia. Enne kohvi valmistamist doseerib masin hoolikalt väikese koguse kuuma vett padjakesele. See eelpruulimine tagab, et kohvil oleks aega paisuda, enne kui vesi hakkab tegeliku kohvi pruulimise ajal sellest läbi voolama.
Kohvimasinast lekib vett.	Veenduge, et te ei ole veepaaki rohkem vett pannud kui lubatud. Kontrollige, et veepaak on masinasse korrektselt paigaldatud. Kontrollige padjakesehoidjat. Kui sõel on ummistunud, siis kasutage sõela puhastamisel puhastusharja. Kui te ei saa seda puhtaks puhastusharja kasutades, siis pange padjakesehoidja masinasse ning eemaldage masinast katlakivi (vaadake peatükki "CALC").
	Veenduge, et kohvipadjake on korrektselt pandud padjakesehoidja keskele. Kõikidel muudel juhtudel võtke ühendust oma riigi klienditeeninduskeskusega.

Probleem	Lahendus
Ma ei saa kaant sulgeda.	Kontrollige ega kasutatud kohvipadjake ei ole kinni jäänud vee jaotamise plaadi külge. Kui see nii on, siis eemaldage kasutatud padjake. Kontrollige, et olete kasutanud õiget padjakesehoidjat. Kasutage kahte kohvipadjakest sügavama kahe kohvi valmistamise kohvipadjakeste hoidja puhul.
SENSEO® kohv ei ole piisavalt kange.	Kontrollige, et intensiivsuse lüliti on teile sobivas asendis (ainult HD7833, HD7831). Kontrollige, et kohvipadjake(sed) on korrektselt padjakesehoidja keskel ja veenduge, et kohv on padjakeses ühtlaselt jaotunud. Kui te soovite tugevamat maitset, siis selleks on saadaval tugevama maitsega SENSEO® kohvipadjakesed.
SENSEO® kohv on liiga kange.	Kontrollige, et intensiivsuse lüliti on teile sobivas asendis (ainult HD7833, HD7831). Kui te soovite pehmemat maitset, siis selleks on saadaval pehmemat maitsega SENSEO® kohvipadjakesed.
Kohv ei ole piisavalt kuum.	Ärge kasutage liiga suuri tasse, kuna need muudavad kohvi kiiremini külmaks. Veenduge, et teie tassid on vähemalt 150ml suurused.
Masinat on hoitud mitte külmakindlas ruumis.	Kontakteeruge oma riigi Philipsi klienditeeninduskeskusega.

Nõuanded ja juhendid

Loputage masinat enne esmakordset kasutamist ja kui masinat ei ole üks päev kasutatud. Pärast loputustsükli teostamist (milleks kulub umbes 2 minutit) on masin SENSEO® kohvi valmistamiseks valmis.

- Valige soovitud kohvikangus, kasutades intensiivsuse lülitit. Kanguse taset muutes suurendate või vähendate kasutatavat kohvikogust (HD7833, HD7831).
- Kui masin soojeneb, siis on teil võimalik valida mitu tassi kohvi te soovite valmistada. Masin valmistab valitud koguse kohvi kohe, kui see on üles soojenenud.
- Kohvi valmistamise tsükli on võimalik igal ajal lõpetada, vajutades samale nupule (ühe kohvi valmistamise nuppu või kahe kohvi valmistamise nuppu), mida te vajutasite kohvi valmistamise alustamiseks.

Ärge kunagi kasutage masina puhastamiseks küürimislappe, abrasiivseid puhastusvahendeid ega agressiivseid vedelikke nagu bensiin või atsetoon. Kõik lahtivõetavad osad on nõudepesumasina kindlad.

2x katlakivi eemaldamist, 2x loputust

Eemaldage masinast katlakivi, kui CALC tuli süttib. Kasutage ainult Senseo katlakivieemaldamise vahendit (HD7012, HD7011). Katlakivi eemaldamise protseduur koosneb kahest katlakivi eemaldamise tsüklist ja kahest loputamise tsüklist. Kasutage esimese katlakivi eemaldamise tsükli ajal ühe kohvi valmistamise padjakesehoidjas kasutatud padjakest ning teise katlakivi eemaldamise tsükli ajal kahe kohvi valmistamise padjakesehoidjas teist kasutatud kohvipadjakest. Ärge katkestage katlakivi eemaldamise tsükli ja ärge lülitage masinat välja enne, kui masin on läbi viinud kaks loputustsükli. CALC tuli jätkab vilkumist, kuni katlakivi eemaldamise protseduur on korrektselt lõpetatud. Lisainformatsiooni saamiseks selle kohta, miks on tarvis katlakivi eemaldada, millal katlakivi eemaldada ja kuidas katlakivi eemaldada või millist katlakivi eemaldajat kasutada, külastage meie veebilehekülge aadressil www.philips.com/descale-senseo.

levads

Apsveicam ar jūsu pirkumu un laipni lūdzam Philips! Lai pilnībā izmantotu Philips piedāvātā atbalsta iespējas, reģistrējiet savu precī www.philips.com/welcome.

SENSEO® kafijas pagatavošanas sistēma

Padariet savus kafijas baudīšanas mirkļus patiesi īpašus ar SENSEO®. Šī unikālā sistēma apvieno viegli lietojamo Philips SENSEO® kafijas automātu un īpaši izstrādātās SENSEO® kafijas tabletes, ikreiz nodrošinot lieliskas garšas kafiju ar gardu putu slāni.

Philips SENSEO® kafijas automāts ir aprīkots ar jauno Philips SENSEO® kafijas garšas pastiprināšanas tehnoloģiju, kas nodrošina pilnīgu kafijas izmantošanu. Pirmsgatavošana un vienmērīgāka karsta ūdens pārdale kafijas tabletē no jaunā padeves diska – ar 45 ūdens padeves punktiem agrāko 5 punktu vietā – nodrošina aromāta un garšas atbrīvošanos no katra kafijas graudiņa. Šīs abas iezīmes nodrošina optimālu kafijas ekstrakciju, sniedzot gardu, bagātīgas garšas SENSEO® kafiju – labāk kā nekad!

Lai katrā gatavošanas reizē pagatavotu lielisku kafiju, paturiet prātā sekojošo:

Tīrs, auksts ūdens

Katru dienu kafijas pagatavošanai lietojiet tīru, aukstu ūdeni. Ja kafijas automātu neesat lietojis trīs dienas, tad pirms kārtējās lietošanas reizes tas ir jāizskalo ar tīru ūdeni. Lai izskalotu kafijas automātu, piepildiet ūdens tvertni ar tīru ūdeni, novietojiet trauku (ar vismaz 1500 ml tilpumu) vai divas krūzītes zem kafijas padeves krāna un vairākas reizes nospiediet divu krūzīšu pagatavošanas taustiņu, lai iztecinātu visu ūdens tvertnē iepildīto ūdeni.

Svaigas kafijas tabletes

Lieliskas, pilnīgas garšas kafijas pagatavošanai lietojiet SENSEO® kafijas tabletes, kas ir izgatavotas tieši SENSEO® kafijas automātiem.

Tīrs kafijas automāts

Regulāri iztīriet un atkalļaujiet savu Philips SENSEO® kafijas automātu. Lai uzzinātu, kāpēc atkalļošana ir tik svarīga, kad un kā atkalļot un kādu atkalļošanas līdzekli izvēlēties, apmeklējiet mūsu mājas lapu www.philips.com/descale-senseo.

Svarīgi

Pirms ierīces lietošanas uzmanīgi izlasiet šo lietošanas instrukciju un saglabājiet to izmantošanai nākotnē.

Bīstami

- Nekad neiegremdējiet kafijas automātu ūdenī vai kādā citā šķidrumā.

Brīdinājums

- Pievienojiet ierīci tikai iezemētai sienas elektrības rozetei.
- Pirms ierīces pievienošanas elektrotīklam pārbaudiet, vai uz ierīces pamatnes norādītais spriegums atbilst vietējā elektrotīkla spriegumam.
- Šo ierīci drīkst lietot bērni, sākot no 8 gadu vecuma, un cilvēki ar ierobežotām fiziskajām, garīgajām vai maņu spējām, kā arī cilvēki ar nepietiekamu pieredzi un zināšanām, ja viņi ir iepriekš apmācīti par to, kā pareizi rīkoties ar šo ierīci, un viņi apzinās ar to saistītās briesmas vai arī ja viņu darbību uzrauga pieaugušais. Bērnus ir nepieciešams uzraudzīt, lai nodrošinātu, ka viņi nespēlējas ar šo ierīci. Bērniem nevajadzētu veikt ierīces tīrīšanas un apkopes darbības, izņemot gadījumu, ja viņi ir vecāki par 8 gadiem un viņu darbību uzrauga pieaugušais.
- Novietojiet ierīci un tās elektriskās barošanas vadu bērniem, kas ir jaunāki par 8 gadiem, nepieejamā vietā.
- Neizmantojiet ierīci, ja tās kontaktdakša, elektriskās barošanas vads vai pati ierīce ir bojāta.
- Ja ir bojāts ierīces elektriskās barošanas vads, lai izvairītos no iespējamām briesmām, tas jānomaina Philips, Philips pilnvarota tehniskās apkopes centra darbiniekiem vai līdzīgi kvalificētām personām.

Uzmanību

- Pārbaudei un remontdarbu veikšanai vienmēr nogādājiet ierīci Philips pilnvarotā tehniskās apkopes centrā. Lai saglabātu garantijas derīgumu, nekad nemēģiniet ierīci remontēt pašu spēkiem.
- Pēc Philips SENSEO® kafijas automāta izpakošanas nekad neapgāziet to uz sāniem. Vienmēr turiet to vertikālā pozīcijā, arī transportēšanas laikā.
- SENSEO® kafijas automātā nedrīkst lietot parasto malto kafiju, kā arī nekad neizmantojiet bojātas kafijas tabletes, jo kafijas biežumu nonākšana sistēmā var to bloķēt.
- Neizmantojiet kafijas automātu kopā ar transformatoru, jo tas var izraisīt bīstamas situācijas.
- Vienmēr novietojiet ierīci uz gludas un stabilas virsmas.
- Nenovietojiet ierīci uz elektriskās plīts, tieši blakus karstai krāsnij vai citu līdzīgu karstuma avotu tuvumā.

- Atkalļaujiet savu kafijas automātu vismaz vienreiz 3 mēnešos. Ja atkalļošana netiks veikta, jūsu ierīce pārtrauks pareizi darboties. Šajā gadījumā remonts nav ietverts garantijā!
- Nekad neļaujiet ierīcei darboties bez uzraudzības.
- Nelietojiet ierīci reģionos, kas ir augstāk par 2200 metriem virs jūras līmeņa.
- Nelietojiet kafijas automātu temperatūrā zem 0°C. Ūdens, kas ir palicis kafijas automāta sistēmā, var sasalt un izraisīt bojājumus.
- Nekad neļaujiet ūdens tvertnei citus šķidrumus, izņemot tīru, aukstu ūdeni.
- Nekad neveiciet kafijas automāta skalošanu, kā arī negatavojiet kafiju, ja nav pievienots padeves krāns.
- Pirms pirmās lietošanas reizes izskalojiet kafijas automātu ar tīru ūdeni (skatīt nodaļu "Pirmā lietošanas reize"). Skalošanas rezultātā kafijas automāta sistēma piepildās ar ūdeni, kas ir nepieciešams ierīces pareizai darbībai.
- Neizmantojiet SENSEO® kafijas automātā ūdens mikstinātājus, kas darbojas caur nātrija apmaiņu.
- Philips stingri iesaka regulāri atkalļot šo SENSEO® kafijas automātu. Ja kafijas automāts netiek atkalļots laikā un saskaņā ar nodaļā "Atkalļošana" aprakstīto procedūru, kafijas automāta darbībā var rasties tehniskas kļūmes.
- Nekad nepārtrauciet atkalļošanas procesu.
- Nekad neizmantojiet atkalļošanas līdzekli, kas satur minerālskābes, piemēram, sērskābi, sālsskābi, amidosulfonskābi un etiķskābi (piemēram, etiķi). Šie atkalļošanas līdzekļi var sabojāt jūsu SENSEO® kafijas automātu.
- Pēc Philips SENSEO® kafijas automāta izpakošanas nekad neapgāziet to uz sāniem. Vienmēr turiet to vertikālā pozīcijā, arī transportēšanas laikā.
- Šī ierīce ir paredzēta lietošanai tikai un vienīgi mājas apstākļos. Tā nav paredzēta lietošanai darbinieku virtuvēs, veikalos, birojos, lauku saimniecībās vai citās darba vidēs. Tāpat tā nav paredzēta viesu lietošanai viesnīcās, moteļos, pansijās un citās apmešanās vietās.

Atbilstība standartiem

- Šī Philips ierīce atbilst visiem piemērojamiem standartiem un noteikumiem, kas attiecas uz elektromagnētisko lauku (EML) iedarbību.
- Kad šis kafijas automāts ir izslēgts, tā enerģijas patēriņš ir mazāks par 1 vatu. Tas nozīmē, ka šī ierīce atbilst Eiropas Savienības direktīvas 2005/32/EK prasībām, kas nosaka ekoloģiskās prasības enerģiju patērējošām ierīcēm.

Aizsalšanas droša uzglabāšana

Ja kafijas automāts jau ir ticis lietots un tādēļ izskalots ar ūdeni, turpmāk to drīkst lietot un uzglabāt tikai sala drošās vietās, lai pasargātu to no bojājumiem.

Piederumu pasūtīšana

Lai iegādātos piederumus un rezerves daļas, apmeklējiet www.shop.philips.com/service vai dodieties pie vietējā Philips izplatītāja. Tāpat jūs varat sazināties ar savas valsts Philips klientu apkalpošanas centru (kontaktinformāciju skatīt vispasaules garantijas bukletā).

Garantija un atbalsts

Ja jums ir nepieciešama informācija vai atbalsts, lūdzu, apmeklējiet vietni www.philips.com/support vai izlasiet atsevišķo vispasaules garantijas bukletu.

Philips SENSEO® kafijas automāta iegāde nekādi neietekmē Jacobs Douwe Egberts vai Philips patentu tiesības, kā arī neuzliek pircējam licenci sakarā ar šiem patentiem.

Pārstrāde

- Šis simbols uz ierīces norāda, ka ierīci nedrīkst izmest kopā ar parastiem sadzīves atkritumiem (2012/19/ES) (1.att.).
- Lūdzu, ievērojiet savas valsts noteikumus par elektrisko un elektronisko ierīču atsevišķu savākšanu. Pareiza jūsu nolietotās elektroierīces utilizācija palīdzēs novērst iespējamo kaitējumu apkārtējai videi un cilvēku veselībai.

Darbības traucējumu novēršana

Šajā nodaļā ir apkopoti biežākie darbības traucējumi, kas var skart jūsu ierīci. Ja jūs nevarat novērst darbības traucējumu, izmantojot tālāk sniegto informāciju, apmeklējiet www.philips.com/support, lai aplūkotu biežāk uzdoto jautājumu (BUJ) sarakstu, vai sazinieties ar Philips klientu apkalpošanas centru savā valstī.

Problēma	Risinājums
Mirgo paziņojuma lampiņa CALC.	Vienlaicīgi ir nospiests 1 – krūzītes pagatavošanas taustiņš un 2 – krūzīšu pagatavošanas taustiņš. Ir sācijas atkaļķošanas cikls. Ja atkaļķošana ir uzsākta nejauši, tad nospiediet ieslēgšanas/izslēgšanas taustiņu, lai izslēgtu kafijas automātu. Ja vēlējāties uzsākt atkaļķošanas procesu, tad to nepārtrauciet, bet ļaujiet, lai kafijas automāts darbojas līdz ūdens tvertne ir tukša.
Pēc atkaļķošanas izpildes nepārtraukti deg lampiņa CALC.	Atkaļķošanas cikls nav pabeigts. Izpildiet atkaļķošanu atbilstoši norādēm nodaļā "Atkaļķošana". Atkaļķošanas laikā neizslēdziet kafijas automātu.

Problēma	Risinājums
Pirmo reizi lietojot kafijas automātu, pa padeves krānu nepārtraukti plūst ūdens.	Kafijas automāts veic skalošanas ciklu. Zem padeves krāna jānovieto trauks ar 1,5 l tilpumu.
Gaismas aplis ap ieslēgšanas/ izslēgšanas taustiņu ātri mirgo.	Pārliecinieties, vai ūdens tvertnē ir pietiekami daudz ūdens un tā ir ievietota pareizi. Ūdens tvertnē nav pietiekami daudz ūdens (proti, virs atzīmes MIN – minimālais daudzums, lai pagatavotu vienu krūzīti kafijas).
Nevar atvērt kafijas automāta vāku.	Pārbaudiet, vai nav iesprūdis ūdens tvertnes pludiņš. Iztukšojiet ūdens tvertni un dažas reizes sakratiet to, lai atbrīvotu pludiņu. Mazgājiet ūdens tvertni ar karstu ūdeni un nelielu šķidrā mazgāšanas līdzekļa daudzumu vai mazgājiet to trauku mazgājamā mašīnā.
Kafijas automāts pagatavo mazāk kafijas nekā iepriekš.	Zem vāka var būt izveidojies islaicīgs vakuums. Izslēdziet kafijas automātu. Paceliet sviru un nogaidiet 24 stundas pirms atveriet vāku. Sviras pacelšanai, iespējams, būs jāizmanto spēks. Lai novērstu vakuuma rašanos, vienmēr pārliecinieties, vai kafijas tablešu turētājs ir tīrs un sietiņš kafijas tablešu turētāja centrā nav aizbloķēts. Pārliecinieties, vai garšas intensitātes slēdzis kafijas automāta priekšpusē ir iestatīts pareizi. Regulējot šo slēdzi, mainās arī pagatavotās kafijas tilpums (tikai HD7833 un HD7831). Pārbaudiet kafijas tabletes turētāju. Iespējams, ka sietiņš kafijas tablešu turētāja centrā ir aizbloķēts. Ja tā ir, tad iztīriet to ar trauku mazgāšanas birsti. Ja ar birsti sietiņu neizdodas pilnībā iztīrīt, tad ievietojiet to kafijas automātā un veiciet atkaļķošanu (skatīt nodaļu "Atkaļķošana").
Nospiežot 1 – krūzītes pagatavošanas taustiņu vai 2 – krūzīšu pagatavošanas taustiņu, pagatavošana uz brīdi tiek pauzēta un tad atkal turpinās.	Atkaļķojiet kafijas automātu (skatīt nodaļu "Atkaļķošana"). Philips SENSEO® kafijas automāts ir aprīkots ar jaunu pagatavošanas tehnoloģiju. Tieši pirms kafijas pagatavošanas kafijas automāts nelielu karsta ūdens daudzumu uzlej kafijas tabletei. Šī pirmsgatavošana nodrošina kafijas garšas un aromāta atbrīvošanos pirms sākas ūdens plūsma kafijas pagatavošanai.
No kafijas automāta tek ūdens.	Pārliecinieties, vai ūdens tvertne nav pārpildīta. Pārbaudiet, vai ūdens tvertne ir pareizi pievienota kafijas automātam. Pārbaudiet kafijas tabletes turētāju. Iespējams, ka sietiņš kafijas tablešu turētāja centrā ir aizbloķēts. Ja tā ir, tad iztīriet to ar trauku mazgāšanas birsti. Ja ar birsti neizdodas sietiņu pilnībā iztīrīt, tad ievietojiet to kafijas automātā un veiciet atkaļķošanu (skatīt nodaļu "Atkaļķošana").

Problēma	Risinājums
	Pārliecinieties, vai kafijas tablete ir pareizi ielikta kafijas tablešu turētāja centrā. Visos citos gadījumos sazinieties ar savas valsts Philips klientu apkalpošanas centru.
Nevar līdz galam aizvērt kafijas automāta vāku.	Pārbaudiet, vai izlietota kafijas tablete nav pielipusi pie ūdens padeves diska. Ja tā ir, tad noņemiet to. Pārbaudiet, vai izmantojat pareizo kafijas tablešu turētāju. Lietojiet divas kafijas tabletes kombinācijā ar dziļāko, divu kafijas tablešu turētāju.
SENSEO® kafija nav pietiekami stipra.	Pārliecinieties, vai garšas intensitātes slēdzis kafijas automāta priekšpusē ir iestatīts pareizi (tikai HD7833 un HD7831). Pārliecinieties, vai kafijas tablete/-es ir novietotas precīzi kafijas tablešu turētāja centrā un vai kafija tabletē ir izkļaidēta vienmērīgi.
	Ja Jūs dodat priekšroku stiprākas garšas kafijai, ir pieejami arī stiprāki SENSEO® kafijas maisījumi.
SENSEO® kafija ir pārāk stipra.	Pārliecinieties, vai garšas intensitātes slēdzis kafijas automāta priekšpusē ir iestatīts pareizi (tikai HD7833 un HD7831). Ja Jūs dodat priekšroku maigākas garšas kafijai, ir pieejami arī maigākas garšas SENSEO® kafijas maisījumi.
Kafija nav pietiekami karsta.	Neizmantojiet pārāk lielas krūzītes, jo tajās kafija ātrāk atdziest. Pārliecinieties, vai krūzītes ir ar vismaz 150 ml tilpumu.
Kafijas automāts ir uzglabāts telpā, kur to var būt skāris sals.	Sazinieties ar savas valsts Philips klientu apkalpošanas centru.

Padomi un norādījumi

Izskalojiet kafijas automātu pirms pirmās lietošanas reizes, kā arī, ja tas vienu dienu nav izmantots. Pēc skalošanas cikla (kas aizņem tikai apmēram 2 minūtes) kafijas automāts ir gatavs pagatavot SENSEO® kafiju.

- Izvēlieties vēlamo kafijas stiprumu, pagriežot garšas intensitātes slēdzi. Pielāgojot kafijas stiprumu, jūs arī palielināt vai samazināt pagatavotās kafijas tilpumu (HD7833, HD7831).
- Kamēr kafijas automāts silst jūs varat izvēlēties pagatavojamo dzēriena krūzīšu skaitu. Kad kafijas automāts ir uzsilis, tas nekavējoties pagatavo izvēlēto dzēriena krūzīšu skaitu.
- Pagatavošanas ciklu var pārtraukt jebkurā brīdī, nospiežot to pašu taustiņu (1-krūzītes pagatavošanas taustiņš vai 2-krūzīšu pagatavošanas taustiņš), kas tika nospiešts, lai sāktu kafijas pagatavošanu.

Ierīces tīrīšanai nekad neizmantojiet skrāpjus, abrazīvus tīrīšanas līdzekļus vai agresīvus šķīdumus, piemēram, spirtu vai acetonu. Visas noņemamās detaļas drīkst mazgāt arī trauku mazgājamā mašīnā.

2 x atkalķot, 2 x skalot

Atkalķojiet kafijas automātu, kad iedegas lampiņa CALC. Izmantojiet tikai Senseo atkalķošanas līdzekli (HD7012, HD7011). Atkalķošanas procedūra sastāv no atkalķošanas cikla un diviem skalošanas cikliem. Pirmā atkalķošanas cikla laikā izmantojiet izlietotu kafijas tableti un 1-kafijas tabletes turētāju, bet otrajā atkalķošanas ciklā citu izlietotu kafijas tableti un 2-kafijas tablešu turētāju. Nepārtrauciet atkalķošanas ciklu un neizslēdziet kafijas automātu pirms divu skalošanas ciklu izpildes. Gaismiņa CALC turpina mirgot, līdz atkalķošana ir pabeigta pareizi. Lai uzzinātu, kāpēc atkalķošana ir tik svarīga, kad un kā veikt atkalķošānu vai kādu atkalķošanas līdzekli izmantot, apmeklējiet mūsu mājas lapu www.philips.com/descale-senseo.

Įžanga

Sveikiname su nauju pirkiniumi ir sveiki prisijungę prie "Philips"! Norėdami pilnai pasinaudoti "Philips" siūloma pagalba, užregistruokite savo prietaisą interneto puslapyje www.philips.com/welcome.

"SENSEO" kavos sistema

Padarykite savo kavos pertraukėles ypatingas su "SENSEO". Ši unikali sistema apjungia paprastą naudoti "Philips SENSEO" kavos aparatą ir specialiai sukurtas "SENSEO" kavos pagalvėles, suteikdama jums pilno skonio, švelnią kavą su skaniu putos sluoksniu.

Šiame "Philips SENSEO" kavos aparate yra įdiegta nauja "SENSEO" kavos paruošimo technologija, kuri išgauna maksimalų rezultatą iš jūsų kavos pagalvėlių. Pasiruošimo virimui stadija ir geresnis karšto vandens paskirstymas per visą pagalvėlę ir naujo paskirstymo disko su 45 vandens įleidimo taškais vietoje 5 užtikrina, kad kiekviena kavos kruopelė išleidžia visus aromatus ir skonius. Abu kartu jie sukuria optimalia kavos ekstraktaciją ir sukuria skanią, turtingą "SENSEO" kavą kaip niekada anksčiau.

Norėdami užtikrinti švelnų ir pilną kavos skonį, turėkite omenyje šiuos dalykus:

Švarus šaltas vanduo

Naudokite švarų, šaltą vandenį kasdien. Jei nesinaudojote kavos aparatu tris dienas, jums reikia perskalauti jį šviežiu šaltu vandeniu prieš naudojantis juo vėl. Norėdami perskalauti aparatą, užpildykite vandens talpą šviežiu šaltu vandeniu, pastatykite dubenį (ne mažesnės nei 1500 ml talpos) arba du puodelius po kavos ištekėjimo lataku ir spauskite dviejų puodelių mygtuką keletą kartų, kad būtų ruošiamas karštas vanduo, kol vandens talpa ištuštės.

Šviežios kavos pagalvėlės

Naudokite "SENSEO" kavos pagalvėles, kurios buvo sukurtos specialiai jūsų "SENSEO" kavos aparatui, kad jis ruoštų turtingo skonio kavą.

Švarus aparatas

Reguliariai valykite ir pašalinkite kalkių nuosėdas iš "Philips SENSEO" kavos aparato. Norėdami sužinoti daugiau apie kalkių nuosėdų šalinimo svarbą, kada ir kaip pašalinti kalkių nuosėdas, bei kokią kalkių nuosėdų šalinimo priemonę naudoti, apsilankykite mūsų interneto puslapyje www.philips.com/descale-senseo.

Svarbu

Atidžiai perskaitykite šią naudojimosi instrukcijų knygelę prieš naudodamiesi prietaisu ir išsaugokite ją ateičiai.

Pavojus

- Niekuomet nemerškite aparato į vandenį ar jokią kitą skystį.

Įspėjimas

- Prijunkite aparatą prie įžeminto elektros lizdo.
- Prieš prijungdami prietaisą prie elektros tinklo, įsitikinkite, kad įtampa, nurodyta ant prietaiso apačios atitinka jūsų elektros tinklo įtampą.
- Šiuo aparatu gali naudotis vaikai, vyresni nei 8 metų amžiaus, ir asmenys su sumažėjusiomis fizinėmis, jutiminėmis ar protinėmis galimybėmis arba neturintys pakankamai patirties ir / ar įgūdžių, jei juos apie teisingą naudojimą instruktuoja ir apie galimus pavojus praneša suaugusysis, arba jei jie yra prižiūrimi suaugusiojo. Vaikai turi būti prižiūrimi ir nežaisti su šiuo prietaisu. Valymo ir priežiūros neturėtų atlikti vaikai, nebent jie yra vyresni nei 8 metų amžiaus ir yra prižiūrimi.
- Laikykite prietaisą ir jo laidą vaikams, jaunesniems nei 8 metų amžiaus, nepasiekiamoje vietoje.
- Nesinaudokite aparatu, jei jo laidas, kištukas arba pats aparatas atrodo pažeisti.
- Jei maitinimo laidas yra pažeistas, jį turi pakeisti “Philips”, autorizuotas “Philips” serviso centras ar panašios kvalifikacijos meistrai, kad būtų išvengta žalos.

Atsargiai

- Norėdami išvengti pavojų, visuomet pristatykite prietaisą į “Philips” autorizuoto serviso centrą remontui ar apžiūrai. Nebandykite prietaiso taisyti patys, nes tuomet jūsų garantija negalios.
- Išpakavę “SENSEO®” aparatą, niekuomet neguldykite jo ant šono. Jis visuomet turi būti vertikaliaje padėtyje, taip pat ir transportuojant.
- Niekuomet nenaudokite įprastos maltos kavos ar suplyšusių kavos pagalbėlių “SENSEO®” kavos aparate, nes jis užsiblokuos.
- Nenaudokite prietaiso kartu su transformatoriumi, nes tai gali sukelti pavojingas situacijas.
- Visuomet statykite aparatą ant lygaus ir stabilaus paviršiaus.
- Nestatykite aparato ant kaitlentės, šalia karštos orkaitės, šildytuvo ar kitų panašių šilumos šaltinių.
- Pašalinkite kalkių nuosėdas iš aparato kas 3 mėnesius. Jei to nedarysite, aparatas nustos veikęs tinkamai. Tokiu atveju, remontui negalios garantija.

- Niekومت nepalikite veikiančio prietaiso be priežiūros.
- Nenaudokite aparato didesniame nei 2200 metrų virš jūros lygio aukštyje.
- Nenaudokite aparato žemesnėje nei 0°C temperatūroje. Vanduo, likęs aparate gali užšalti ir pridaryti žalos.
- Niekومت nepilkite jokių kitų skysčių, išskyrus šviežią šaltą vandenį į vandens talpą.
- Niekومت neskalaukite aparato ir neruoškite kavos, kai kavos pagalvėlė nėra įdėta.
- Praskalaukite kavos aparatą šviežiu vandeniu prieš naudodami jį pirmą kartą (žiūrėkite skyrių “Naudojimas pirmą kartą”). Tai užpildo sistemą vandeniu, kuris yra būtinas, kad aparatas veiktų tinkamai.
- Nenaudokite “SENSEO®” aparato kartu su vandens minkštikliais, sukurtais natrio apsikeitimo principu.
- “Philips” primygtinai rekomenduoja reguliariai šalinti kalkių nuosėdas iš “SENSEO®” kavos aparato. Jei kalkių nuosėdos nepašalinamos laiku ir laikantis nurodymų, esančių skyriuje “Kalkių nuosėdų šalinimas”, tai gali sukelti techninių problemų.
- Niekومت nepertraukite kalkių nuosėdų šalinimo proceso.
- Niekومت nenaudokite kalkių nuosėdų šalinimo priemonių, sukurtų mineralinių rūgščių pagrindu, tokių kaip sieros rūgštis, druskos rūgštis, sierinė rūgštis ar acto rūgštis (pvz., actas). Šios kalkių nuosėdų šalinimo priemonės gali pažeisti jūsų “SENSEO®” kavos aparatą.
- Išpakavę “SENSEO®” aparatą, niekuomet neguldykite jo ant šono. Jis visuomet turi būti vertikaliaje padėtyje, taip pat ir transportuojant.
- Šis prietaisas yra skirtas tik naudojimui buityje. Jis nėra skirtas naudoti tokiose aplinkose kaip parduotuvių darbuotojų virtuvės, biurai, ūkiai ar kitose darbinėse aplinkose. Jis taip pat nėra skirtas naudoti svečiams viešbučiuose, moteliuose, nakvynės namuose ir kitose svečių apgyvendinimo įstaigose.

Atitikimas standartams

- Šis “Philips” prietaisas atitinka visus elektromagnetinių laukų (EML) standartus.
- Šio prietaiso energijos suvartojimas išjungtame režime yra mažesnis nei 1 vatas. Tai reiškia, kad jis atitinka Europos direktyvą 2005/32/EC, kuri nustato ekologiško dizaino reikalavimus elektrą naudojantiems prietaisams.

Apsauga nuo šalčio

Jei jau naudojotės kavos aparatu ir todėl jo sistemoje yra vandens, jį naudoti ir laikyti galima tik nuo šalčio apsaugotose vietose, kad apsisaugotumėte nuo žalos.

Priedų užsakymas

Priedų ar atsarginių dalių galite užsisakyti mūsų interneto svetainėje: www.shop.philips.com/service arba įsigyti parduotuvėje, kurioje pirkote šį "Philips" prietaisą. Jūs taip pat galite kreiptis į "Philips" klientų aptarnavimo centrą savo šalyje (žiūrėkite pasaulinės garantijos bukletą, norėdami sužinoti daugiau).

Garantija ir techninė priežiūra

Prireikus techninės priežiūros paslaugų, informacijos ar jei iškilio problema, apsilankykite "Philips" svetainėje adresu www.philips.com/support arba skaitykite visame pasaulyje galiojančios garantijos lankstinuką.

"Philips SENSEO®" kavos aparato įsigijimas nekeičia jokių "Jacobs Douwe Egberts" ar "Philips" teisių į patentus, taip pat tai neperleidžia licencijų, galiojančių po šiais patentais.

Perdirbimas

- Šis simbolis ant prietaiso reiškia, kad prietaiso negalima išmesti su buitėmis atliekomis (2012/19/EU) (pav. 1).
- Pasidomėkite apie vietinę atskirą elektrinių ir elektroninių prietaisų bei įkraunamų baterijų surinkimo sistemą. Laikykite vietinių taisyklių ir niekuomet neišmeskite prietaiso ar baterijų kartu su buitėmis atliekomis. Teisingas atsikratymas atitarnavusiu produktu padeda apsisaugoti nuo neigiamų pasekmių aplinkai ir žmonių sveikatai.

Problemų sprendimas

Šiame skyriuje apibendrinamos problemos, dažniausiai pasitaikančios naudojantis šiuo prietaisu. Jei toliau pateikta informacija nepadės išspręsti problemos, apsilankykite www.philips.com/support, ten rasite dažnai užduodamų klausimų sąrašą, arba kreipkitės į savo šalies klientų aptarnavimo centrą.

Problema	Sprendimas
CALC lemputė mirksi.	Jūs paspaudėte vieno puodelio ir dviejų puodelių mygtukus tuo pačiu metu. Tai pradėjo kalkių nuosėdų šalinimo ciklą. Jei jūs neketinate to daryti, paprasčiausiai paspauskite įjungimo / išjungimo mygtuką, norėdami išjungti aparatą. Jei ketinate atlikti kalkių nuosėdų šalinimą, nepertraukite šio ciklo, o leiskite aparatui veikti, kol vandens talpa ištuštės.

Problema	Sprendimas
CALC lemputė nuolat dega pašalinus kalkių nuosėdas.	Kalkių nuosėdų šalinimo procedūra nebuvo užbaigta. Atlikite kalkių nuosėdų šalinimo procedūrą, kaip aprašyta skyriuje "CALC". Neišjunkite aparato kalkių nuosėdų šalinimo procedūros metu.
Vanduo vis dar teka per ištekėjimo lataką po to, kai pirmą kartą pasinaudojau aparatu.	Aparatas atliko skalavimo ciklą. Jums reikia pastatyti 1,5 litro talpos indą po latakų.
Žiedelis aplink įjungimo / išjungimo mygtuką greitai mirksi.	Įsitikinkite, kad vandens talpoje yra pakankamai vandens ir jis yra įstatytas tinkamai. Nėra pakankamai vandens talpoje (turi būti daugiau nei MIN žyma, jei norite ruošti vieną puodelį).
	Patikrinkite ar plūdė, esanti vandens talpoje, nėra užstrigusi. Ištuštinkite vandens talpą ir pakratykite ją keletą kartų, kad plūdė atsipalaiduotų. Išplaukite vandens talpą šiltu vandeniu su indų plovikliu arba indaplovėje.
Negaliu atidaryti dangtelio.	Laikinas vakuumas susidarė po dangteliu. Išjunkite aparatą. Užtraukite svirtį ir palaukite 24 valandas, prieš bandydami atidaryti dangtelį. Jums gali reikėti panaudoti šiek tiek jėgos. Visuomet įsitikinkite, kad pagalvėlių laikikliai yra švarūs ir sietelis nėra užsikimšęs, norėdami išvengti vakuomo susidarymo.
Kavos aparatas paruošia mažiau kavos nei anksčiau.	Įsitikinkite, kad intensyvumo jungiklis esantis aparato priekyje, yra teisingai nustatytas. Kai reguliuojate jungiklį, kavos kiekis puodelį taip pat yra keičiamas (tik HD7833, HD7831 modeliams). Patikrinkite pagalvėlių laikiklį. Jei sietelis yra užsikimšęs, atkimškite jį indų plovimo šepetėliu. Jei negalite to padaryti naudodami šepetėlį, įdėkite pagalvėlių laikiklį į aparatą ir atlikite kalkių nuosėdų šalinimą (žiūrėkite skyrių CALC).
	Atlikite kalkių nuosėdų šalinimą (žiūrėkite skyrių CALC).
Kai paspaudžiu vieno puodelio arba dviejų puodelių mygtuką, virimas trumpam sustoja, o tuomet yra tęsiamas.	Šis "Philips SENSEO®" kavos aparatas naudoja naują virimo technologiją. Prieš pat virdamas kavą, aparatas pirmiausia kruopščiai dozuoja mažus vandens kiekius ant pagalvėlės. Šis pasiruošimo virimui ciklas užtikrina, kad kava gauna pakankamai laiko atsiskleisti prieš pradėdamas tikrąjį kavos virimą.
Vanduo teka iš aparato.	Neperpildykite vandens talpos. Patikrinkite, ar vandens talpa yra įstatyta tinkamai. Patikrinkite pagalvėlių laikiklį. Jei sietelis yra užsikimšęs, atkimškite jį indų plovimo šepetėliu. Jei negalite to padaryti naudodami šepetėlį, įdėkite pagalvėlių laikiklį į aparatą ir atlikite kalkių nuosėdų šalinimą (žiūrėkite skyrių CALC).
	Įsitikinkite, kad kavos pagalvėlė tinkamai įdėta į pagalvėlių laikiklio centrą.

Problema	Sprendimas
	Visais kitais atvejais, susisiekite su "Philips" klientų aptarnavimo centru savo šalyje.
Negaliu tinkamai uždaryti dangtelio.	Patikrinkite, ar panaudota kavos pagalvėlė nėra prilipusi prie vandens paskirstymo disko. Tokiu atveju, nuimkite ją.
	Patikrinkite, ar naudojate tinkamą pagalvėlių laikiklį. Jei naudojate dvi pagalvėles, naudokite gilesnį dviejų pagalvėlių laikiklį.
"SENSEO®" kava nėra pakankamai stipri.	Įsitinkinkite, kad intensyvumo jungiklis yra jums reikiamoje padėtyje (tik HD7833, HD7831 modeliams).
	Įsitinkinkite, kad kavos pagalvėlė tinkamai įdėta į pagalvėlių laikiklio centrą ir kava pagalvėlėje yra tolygiai pasiskirsčiusi.
	Jei norite intensyvesnio skonio, įsigykite stipresnių "SENSEO®" kavos pagalvėlių.
"SENSEO®" kava yra per stipri.	Įsitinkinkite, kad intensyvumo jungiklis yra jums reikiamoje padėtyje (tik HD7833, HD7831 modeliams).
	Jei norite švelnesnio skonio, įsigykite silpnesnių "SENSEO®" kavos pagalvėlių.
Kava yra nepakankamai karšta.	Nenaudokite per didelių puodelių, nes dėl jų kava per greitai atšąla. Įsitinkinkite, kad naudojate 150 ml puodelius.
Aparatas buvo laikomas patalpoje, kuri užšąla.	Kreipkitės į savo šalies "Philips" klientų aptarnavimo centrą.

Patarimai ir nurodymai

Praskalaukite aparatą prieš pirmąjį naudojimą ir jei aparatas nebuvo naudojamas daugiau nei vieną dieną. Po skalavimo ciklo (kuris trunka apie 1 minutę), aparatas yra paruoštas gaminti "SENSEO®" kavą.

- Pasirinkite pageidaujama kavos stiprumą pasukdami stiprumo jungiklį. Reguluodami stiprumą, jūs taip pat padidinate arba sumažinate kavos kiekį puodelyje (HD7833, HD7831 modeliams).
- Kol aparatas šyla, jūs galite pasirinkti puodelių, kuriuos norite gaminti, skaičių. Aparatas paruošia jūsų pasirinktus gėrimus vos tik sušilęs.
- Jūs galite sustabdyti virimo ciklą bet kuriuo metu, paspaudę tą patį mygtuką (vieno puodelio arba dviejų puodelių), kurį spaudėte norėdami pradėti virti kavą.

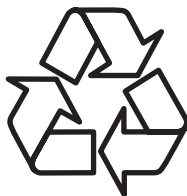
Niekuomet nenaudokite aštrių daiktų, šveičiamųjų kempinėlių, šveičiamųjų valymo priemonių ar šerdinančių skysčių, tokių kaip benzinas ar acetonas, prietaiso valymui. Visas nuimamas dalis galima plauti indaplovėje.

2 x kalkių nuosėdų šalinimas, 2 x skalavimas

Pašalinkite kalkių nuosėdas iš aparato, kaip CALC lemputė įsijungia. Naudokite "Senseo" kalkių nuosėdų šalinimo skystį (tik HD7012, HD70111). Kalkių nuosėdų šalinimo procedūrą sudaro kalkių nuosėdų šalinimo ciklas ir du skalavimo ciklai. Naudokite vieną panaudotą kavos pagalvėlę vienos pagalvėlės laikiklyje per pirmąjį kalkių nuosėdų šalinimo ciklą ir naują panaudotą pagalvėlę dviejų pagalvėlių laikiklyje antrame cikle. Nepertraukite kalkių nuosėdų šalinimo ciklo ir neišjunkite aparato, prieš atlikdami du skalavimo ciklus.

"CALC" lemputė mirksi, kol kalkių nuosėdų šalinimo procedūra atliekama tinkamai. Norėdami sužinoti daugiau apie kalkių nuosėdų šalinimo svarbą, kada ir kaip pašalinti kalkių nuosėdas, bei kokią kalkių nuosėdų šalinimo priemonę naudoti, apsilankykite mūsų interneto puslapyje www.philips.com/descale-senseo.





Kūlastage Philipsit internetis:

Apmeklējiet Philips internetā:

Daugiau apie firmos "Philips" gaminius galite sužinoti
pasauliniame Interneto tinkle. Svetainės adresas:

<http://www.philips.com>