



Philips 4000 series
Téléviseur LED ultra-plat
avec Digital Crystal Clear

80 cm (32")
Téléviseur LED
DVB-T/C/S/S2



32PHK4101

Téléviseur LED ultra-plat

Avec Digital Crystal Clear

L'élégant design du téléviseur Philips série 4100 avec Digital Crystal Clear apporte une touche de style à votre intérieur. Admirez sa qualité d'image HD avec technologie Perfect Motion Rate associée à un son limpide, pour un divertissement d'une simplicité totale.

Les fonctionnalités appropriées, élégamment présentées

- Pied noir en forme de lame ultra-fine
- Des lignes pures pour un profil raffiné

La garantie d'une image claire et nette

- Picture Performance Index améliore tous les éléments visuels
- Digital Crystal Clear : une précision qui se partage
- Téléviseur LED pour des images avec un contraste incroyable

La télévision à votre convenance

- deux entrées HDMI et EasyLink pour une connectivité intégrée
- USB pour une lecture multimédia exceptionnelle



PHILIPS

Points forts

Profil ultra-plat



Compact. À la pointe de la technologie. Raffiné. Précis. C'est la silhouette Philips ultra-fine. Qu'un objet aussi fin puisse inspirer autant d'intérêt ne doit pas être surprenant, au vu du niveau de sophistication qu'il apporte à votre intérieur.

Pied noir en forme de lame

Ténébreux, mystérieux et incroyablement fort. Le pied noir en forme de lame Philips élève votre téléviseur à un tout autre niveau. Son design durable ultra-fin reproduit méticuleusement l'élégance et le style de votre nouveau téléviseur. L'alliance de la finesse et de la robustesse.

Digital Crystal Clear

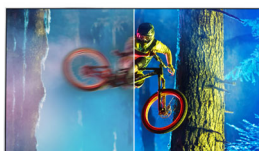
Pour des images naturelles quelle que soit la source, Philips a créé la technologie Digital Crystal Clear. Que vous regardiez votre série préférée, un film, les informations ou que vous passiez une soirée entre amis, vous apprécierez son contraste, ses couleurs et sa netteté optimum.

Téléviseur LED



Le rétroéclairage LED vous permet de profiter d'une consommation électrique réduite et de belles lignes, combinées à une luminosité élevée, un contraste incroyable et des couleurs vibrantes.

Picture Performance Index



Picture Performance Index associe la technologie d'écran de Philips à des moteurs sophistiqués de traitement de l'image afin d'améliorer les éléments constitutifs de la perception : netteté, mouvement, contraste et couleurs. Quelle que soit la source, l'image sera toujours ultra-nette, avec un niveau de détails et une profondeur incroyables, des noirs d'une intensité extrême, des blancs d'une

luminosité inégalée, des couleurs des plus vives et éclatantes, et des tons chair réalistes et naturels, sans exception.

Deux entrées HDMI avec EasyLink

Évitez la multiplication des câbles grâce à un câble HDMI unique qui permet de transmettre les signaux audio et vidéo de vos périphériques à votre téléviseur. Le format HDMI utilise des signaux non compressés pour transférer une qualité maximale de la source à l'écran. Avec Philips EasyLink, une seule télécommande suffit pour effectuer la plupart des opérations sur votre téléviseur, lecteur de DVD, Blu-ray, décodeur ou Home Cinéma.

USB (photos, musique, vidéo)

Partagez le plaisir. Connectez votre carte mémoire USB, votre appareil photo numérique, votre lecteur mp3 ou un autre périphérique multimédia au port USB de votre téléviseur pour apprécier des photos, les vidéos et la musique à l'aide d'un navigateur à l'écran d'une grande simplicité d'utilisation.

Caractéristiques

Image/affichage

- Afficheur: Téléviseur LED HD
- Diagonale d'écran: 32 pouces / 80 cm
- Résolution d'écran: 1366 x 768p
- Format d'image: 4:3/16:9
- Luminosité: 200 cd/m²
- Amélioration de l'image: Digital Crystal Clear

Interaction intelligente

- Programme: Pause TV, Enregistrement USB*
- Facilité d'utilisation: Touche Home (Accueil) unique
- Mise à niveau micrologicielle possible: Assist. mise à niv. micrologiciel auto, Possibilité de mise à niveau micrologicielle par USB
- Indication de l'intensité du signal
- Télétexte: Hypertexte 1 000 pages
- Guide électronique des programmes*: Guide électroniques des programmes 8 jours
- Réglages du format d'écran: Zoom automatique, Super zoom, Extension 16/9, Non mis à l'échelle, 4/3, 16/9

Son

- Puissance de sortie (RMS): 16 W
- Amélioration du son: Incredible Surround, Clear Sound, Niveleur de volume automatique, Bass Control, Smart Sound

Connectivité

- Nombre de connexions HDMI: 2
- Nombre de prises péritel (RVB/CVBS): 1
- Nombre de ports USB: 1
- Autres connexions: CI+ (Common Interface Plus), Sortie audio numérique (optique), Entrée audio (DVI), Sortie casque, Connecteur de service, Antenne IEC75
- EasyLink (HDMI-CEC): Intercommunication de la télécommande, Contrôle audio du système, Mise en veille du système, Lecture 1 pression

Applications multimédias

- Formats de lecture de vidéos: Conteneurs : AVI, MKV, H.264/MPEG-4 AVC, MPEG-1, MPEG-2, MPEG-4, WMV9/VC1
- Prise en charge des formats de sous-titres: .SMI,

- .SRT, .SSA, .SUB, .TXT, .ASS
- Formats de lecture de musique: AAC, MP3, WAV, WMA (v2 à v9.2)
- Formats de lecture de photos: JPEG, BMP, GIF, PNG

Résolution d'affichage prise en charge

- Entrées ordinateur: jusqu'à 1920 x 1080 à 60 Hz
- Entrées vidéo: 24, 25, 30, 50, 60 Hz, jusqu'à 1920 x 1080p

Tuner/réception/transmission

- TV numérique: DVB-T/C/S/S2
- Prise en charge MPEG: MPEG-2, MPEG-4
- Lecture vidéo: NTSC, PAL, SECAM

Alimentation

- Puissance électrique: 220 - 240 V, 50/60 Hz
- Température ambiante: De 5 °C à 35 °C
- Classe énergétique européenne: 30 W
- Consommation énergétique annuelle: 44 kWh
- Classe énergétique: A+
- Consommation en veille: < 0,3 W
- Consommation du téléviseur éteint: 0,5 W
- Fonctions d'économie d'énergie: Minuterie de mise hors tension automatique, Mode Eco, Image Muet (pour la radio)

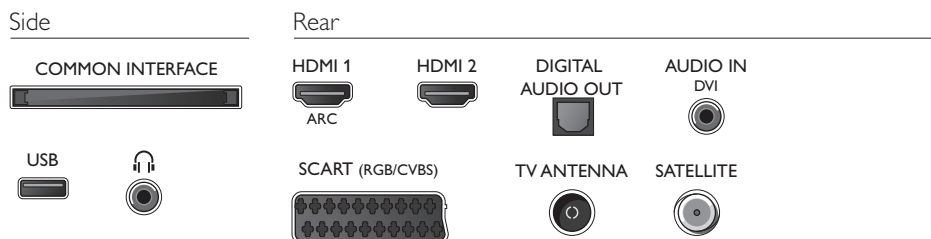
Dimensions

- Dimensions de l'emballage (l x H x P): 786 x 506 x 131 millimètre
- Dimensions de l'appareil (l x H x P): 726 x 439 x 77 millimètre
- Dimensions de l'appareil (support inclus) (l x H x P): 726 x 477 x 171 millimètre
- Poids du produit: 4,9 kg
- Poids du produit (support compris): 5 kg
- Poids (emballage compris): 6,7 kg
- Compatible avec fixations murales VESA: 100 x 100 mm

Accessoires

- Accessoires fournis: Télécommande, 2 piles AAA, Support de table, Cordon d'alimentation, Guide de démarrage rapide, Brochure légale et de sécurité, Livret de garantie

Connections



Date de publication
2017-04-08

Version: 2.0.1

12 NC: 8670 001 34988
EAN: 87 18863 00763 1

© 2017 Koninklijke Philips N.V.
Tous droits réservés.

Les caractéristiques sont sujettes à modification sans préavis. Les marques commerciales sont la propriété de Koninklijke Philips N.V. ou de leurs détenteurs respectifs.

www.philips.com

* Le Guide électronique des programmes et la visibilité (jusqu'à 8 jours) varient selon le pays et l'opérateur.
* Consommation électrique en kWh par an, sur la base d'un téléviseur fonctionnant 4 heures par jour pendant 365 jours. La consommation électrique réelle dépend de l'utilisation du téléviseur.
* Le téléviseur prend en charge la réception DVB pour les chaînes gratuites. Certains opérateurs DVB peuvent ne pas être pris en charge. Vous trouverez une liste à jour dans la section FAQ du site Web d'assistance de Philips. Pour certains opérateurs, un abonnement et un accès conditionnel sont exigés. Pour plus d'informations, contactez votre opérateur.
* (Philips) uniquement compatible avec le lecteur Philips spécifique.