

# HP EliteBook Folio G1 bærbar PC



## Bærbar PC for samarbeid i bedriftsklassen

I HP EliteBook Folio finner du både utsøkt håndverk og unik ytelse i skjønn forening. Materialer som er håndplukket og premium-funksjoner som er optimalisert for samarbeid gjør dette til valget for deg som setter pris på en feilfri opplevelse.



- Windows 10 Pro<sup>1</sup>
- Skjermstørrelse: 31,75 cm (12,5") diagonalt

### Et løft til en allerede robust design

- Nyskapende design, innovativ konstruksjon og forfinede materialer forenes i den sofistikerte og holdbare HP EliteBook Folio. Du kan trygt starte arbeidsdagen med denne elegante PC-en som er laget for å bestå MIL-STD 810G-testing.<sup>2</sup>

### Førsteklasses samarbeidsfunksjoner

- På HP EliteBook Folio engasjerer du team, klienter og leverandører med den krystallklare lyden fra Bang & Olufsen, og så starter du samtaler og videosamtaler med et tastetrykk med HP Premium Collaboration-tastaturet.

### Invester i sikkerhet

- Nye sikkerhetstrusler skaper behov for nye sikkerhetsløsninger. HP Sure Start med Dynamic Protection<sup>3</sup> og sikkerhetsfunksjoner i Windows 10 Pro<sup>1</sup> hjelper deg å sikre tilgangen til bedriften.

### Med

- Med Windows 10 Pro<sup>1</sup> og den kraftige HP EliteBook Folio, som er forberedt for samarbeid, holder du det gående hele dagen.
- HP EliteBook Folio håndterer høyttelseskrav med en 6. generasjons Intel<sup>®</sup> Core™-prosessor,<sup>4</sup> PCIe SSD-disker, 8 GB minne og lang batteritid.
- Gjør konferanser fra PC-en like enkelt som et tastetrykk med det valgfrie bakbelyste tastaturet HP Premium Collaboration.
- Velg riktig skjerm for din måte å jobbe på. Det finnes krystallklare UHD 4K-skjerner eller FHD-berøringsgjerdskjerner.<sup>5</sup>
- Hold deg produktiv med grunnleggende USB-C™-porter for lading av mobile enheter og mye mer.
- Bidra til å øke effektiviteten med tilleggssutstyr som HP Elite Thunderbolt™ 3-dockingstasjon,<sup>5</sup> HP Executive-reisedockingstasjon<sup>5</sup> og Elite-skjerner<sup>5</sup> og så får den allerede raffinerte stilen hos HP EliteBook Folio et ytterligere løft.
- Beskytt mot, oppdag og reparer skader fra ondsinnede BIOS-angrep med HP Sure Start med Dynamic Protection. Dette er bransjens første selvreparerende BIOS som overvåker og korrigerer skader på BIOS i sanntid.<sup>3</sup>
- HP EliteBook Folio er utformet med presisjon i minste detalj og er laget for å bestå kravene til MIL-STD 810G-testing.<sup>2</sup>

# HP EliteBook Folio G1 bærbar PC

## Spesifikasjonstabell



<b>Tilgjengelig operativsystem</b>	Windows 10 Pro 64 <sup>1</sup> Windows 10 Home 64 <sup>1</sup>
<b>Prosessorfamilie<sup>2</sup></b>	Intel® Core™ m7-prosessor; Intel® Core™ m5-prosessor
<b>Tilgjengelige prosessorer<sup>2,3</sup></b>	Intel® Core™ m7-6Y75 med Intel HD Graphics 515 (1,2 GHz, opptil 3,1 GHz med Intel Turbo Boost-teknologi, 4 MB cache, 2 kjerner); Intel® Core™ m5-6Y57 med Intel HD Graphics 515 (1,1 GHz, opptil 2,8 GHz med Intel Turbo Boost-teknologi, 4 MB cache, 2 kjerner); Intel® Core™ m5-6Y54 med Intel HD Graphics 515 (1,1 GHz, opptil 2,7 GHz med Intel Turbo Boost Technology, 4 MB hurtigbuffer, 2 kjerner)
<b>Brikkesett</b>	Brikkesett er integrert i prosessor
<b>Maksimalt minne</b>	Inntil 8 GB LPDDR3-1866 SDRAM Merknad om standardminne: Overføringshastighet opptil 1866 MT/s. De interne minnekomponentene kan ikke oppgraderes etter fabrikkfigureringen.
<b>Internminne</b>	128 GB Inntil 512 GB M.2 SATA TLC SSD <sup>4</sup> Inntil 240 GB M.2 SATA MLC SSD <sup>4</sup> Inntil 256 GB M.2 PCIe SSD <sup>4</sup> Inntil 256 GB M.2 SATA MLC SED SSD <sup>4</sup>
<b>Skjerm</b>	31,75 cm (12,5" diagonal) FHD UWVA ultratynn LED-bakbelyst skjerm (1920 x 1080); Lettvekt 31,75 cm (12,5" diagonal) FHD UWVA ultratynn LED-bakbelyst skjerm (1920 x 1080); FHD UWVA ultratynn LED-bakbelyst berøringsskjerm på 31,75 cm (12,5" diagonal) (1920 x 1080); UHD UWVA ultratynn LED-bakbelyst berøringsskjerm på 31,75 cm (12,5" diagonal) (3840 x 2160) <sup>5</sup>
<b>Tilgjengelig grafikk</b>	Integrert: Intel® HD Graphics 515
<b>Lyd</b>	Lyd fra Bang & Olufsen; Integrert «dual array»-mikrofon; 4 integrerte stereohøytalere
<b>Trådløsteknologi</b>	Kombinert Intel 802.11 a/b/g/n/ac (2x2) og Bluetooth® 4.0 <sup>5</sup> (Interne komponentoppgraderinger for tilkobling er ikke tilgjengelig etter fabrikkfigurering.)
<b>Kommunikasjon</b>	Ethernet via tilbehørsdongel (valgfri)
<b>Porter og kontakter</b>	2 USB Type-C™ med Thunderbolt™-støtte (dokking, lading og USB 3.1); 1 kombinert hodetelefon-/mikrofonkontakt
<b>Inndataenhet</b>	Bakbelyst tastatur Klikkepute i glass (med kjemisk etset overflate), trykk og bevegelser aktivert som standard, rulling med to fingre, zooming med to fingre (kniping)
<b>Webcam</b>	720p HD-webkamera <sup>6</sup>
<b>Tilgjengelig programvare</b>	Kjøp Office; HP BIOSphere med HP Sure Start; HP Connection Manager (modeller med Windows 7); HP Wireless Hotspot; HP Mobile Connect (bare EMEA); HP PageLift; HP Recovery Manager; HP Support Assistant; HP ePrint; HP SoftPaq Download Manager; Absolute Data Protect (kun modeller med Windows 8.1); CyberLink Power DVD; CyberLink YouCam BE; HP Touchpoint Manager; Foxit PhantomPDF Express for HP; HP Connection Manager; HP File Sanitizer; Intel® WiDi-programvare; Microsoft Security Essentials (bare modeller med Windows 7); Optimalisert for Skype for Business; Spesifikasjonsdokumentet gir en komplett oversikt over forhåndsinstallert programvare. <sup>7,8,9,10,11,12,13,14,15</sup>
<b>Sikkerhetsadministrasjon</b>	TPM 1.2/2.0 (Infineon, loddet fast); Autentisering før oppstart (passord) <sup>16</sup>
<b>Strøm</b>	45 W Smart USB Type-C™ AC-adapter HP Long Life 4-cellers, 38 Wh Litiumionpolymer
<b>Mål</b>	29,2 x 20,9 x 1,19 cm (u/berøring); 29,2 x 20,9 x 1,24 cm (berøring)
<b>Miljømessig</b>	Lavhalogen <sup>17</sup>
<b>Strømsparingssamsvar</b>	ENERGY STAR®-sertifiserte konfigurasjoner tilgjengelig
<b>Garanti</b>	3 års HP Support med på-stedet-support neste arbeidsdag. I dette inngår HPs standard garanti samt et tillegg som til sammen utgjør 3 års HP Care Pack Support, inkludert på-stedet-support neste arbeidsdag. På-stedet-support ytes kun dersom problemet ikke kan løses per telefon. Supporttjenester utenfor det gjeldende dekningsområde kan innebære lenger responstid.

## HP EliteBook Folio G1 bærbar PC

### Tilbehør og tjenester (ikke inkludert)

---

HP Ultrabook 12,5-tommers veske



Pakk din Ultrabook™ for reiser med en HP Ultrabook-veske, en stilig, holdbar og kompakt veske som er laget for å beskytte den bærbare PCen og opprettholde den glatte profilen.

**Produktnummer: F7Z98AA**

---

HP 2,4 GHz trådløst tastatur og mus

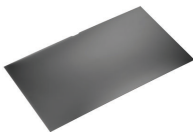


Arbeid smartere med den bærbare PCen, nettbrettet eller alt-i-ett-enheten ved å legge til HP 2,4 GHz tastatur og mus for å få rask og enkel datainnskrivning, Internett-navigering og dokumentrulling.

**Produktnummer: G1K29AA**

---

HP personvernfilter, 12,5 tommer



Beskytt dataene på den bærbare PCen mot nysgjerrige blikk med et privatfilter.

**Produktnummer: J6E64AA**

---

HP UltraThin trådløs mus



Øk produktiviteten med stil ved hjelp av HP Ultrathin Wireless Mouse, en supertynn, superstilig Bluetooth®-mus.

**Produktnummer: L9V78AA**

---

HP Elite 65-watts Thunderbolt 3 dokkingstasjon



Lag en utrolig kraftfull og strømlinjeformet arbeidsplass uten rot med HP Thunderbolt 3 dokkingstasjon. Finnes i 3 versjoner avhengig av hvilke kravene til den bærbare PCen. Du får en ekspansiv enhet, skjerm, og nettverkstilkobling og samtidig lading av systemet gjennom én enkelt kabel fra dokkingstasjonen til HP EliteBook.

**Produktnummer: P5Q54AA**

---

HP 5 år neste virkedag på stedet HW-støtte for bærbar PC



Våre støttespesialister er alltid klare til å hjelpe deg slik situasjonen krever, om det er eksternt via telefonen eller personlig.

**Produktnummer: U7861E**

---

Lær mer på  
[www.hp.eu/hpoptions](http://www.hp.eu/hpoptions)

# HP EliteBook Folio G1 bærbar PC

## Fotnoter

<sup>1</sup> Ikke alle funksjoner er tilgjengelig i alle utgaver eller versjoner av Windows. Systemer kan kreve oppgradert og/eller separat innkjøpt maskinvare, drivere, programvare eller BIOS-oppdatering for å utnytte funksjonaliteten i Windows fullt ut. Windows 10 oppdateres automatisk, noe som alltid er aktivert. Kostnader til Internett-leverandører og ytterligere krav kan forekomme over tid, for oppdateringer. Se <http://www.microsoft.com>.

<sup>2</sup> MIL-STD-testing er ikke ment å vise egnethet i forhold til amerikanske forsvarskontrakter eller for militær bruk. Testresultatene er ingen garanti for fremtidig ytelse under disse testforholdene. Skader under MIL-STD-testforhold og utilsikket skade krever uheldsbeskyttelse fra HP Care Pack (ekstra).

<sup>3</sup> Dynamic Protection overvåker og korrigerer BIOS hvert 15. minutt.

<sup>4</sup> Multi-Core er utviklet for å forbedre ytelsen til visse programvareprodukter. Det er ikke sikkert at alle kunder og all programvare vil kunne dra fordel av denne teknologien. Ytelse og klokkefrekvens vil variere, avhengig av programmets arbeidsbelastning og konfigurasjonen av maskinvare og programvare. Intels valg av nummer er ikke et mål på høyere ytelse.

<sup>5</sup> Selges separat eller som en tilleggsfunksjon.

## Tekniske spesifikasjoner ansvarsfraskrivelser

<sup>1</sup> Ikke alle funksjoner er tilgjengelig i alle utgaver eller versjoner av Windows. Systemer kan kreve oppgradert og/eller separat innkjøpt maskinvare, drivere, programvare eller BIOS-oppdatering for å utnytte funksjonaliteten i Windows fullt ut. Windows 10 oppdateres automatisk, noe som alltid er aktivert. Kostnader til Internett-leverandører og ytterligere krav kan forekomme over tid, for oppdateringer. Se <http://www.microsoft.com>.

<sup>2</sup> Multicore er utviklet for å forbedre ytelsen til visse programvareprodukter. Det er ikke sikkert at alle kunder og all programvare vil kunne dra fordel av denne teknologien. Ytelse og klokkefrekvens vil variere avhengig av programmets arbeidsbelastning og konfigurasjonen til maskinvare og programvare. Intels nummerering er ikke et mål for høyere ytelse.

<sup>3</sup> Noe vPro-funksjonalitet i denne teknologien, som Intel® Active Management Technology og Intel Virtualization Technology, krever tilleggsprogramvare fra tredjepart for å kjøpe. Tilgjengelighet av fremtidige «virtuelt utstyr»-programmer fra Intel vPro-teknologi er avhengig av tredjeparts programvareleverandører. Krever Microsoft Windows.

<sup>4</sup> For lagringsstasjoner, GB = 1 milliard byte. Den reelle kapasiteten etter formatering er mindre. Opptil 30 GB (for Windows 7 og 10) er reservert for programvare for systemgjenoppretting.

<sup>5</sup> Trådløs funksjonalitet krever trådløst tilgangspunkt og Internett-tilgang. Tilgjengeligheten til offentlige trådløse tilgangspunkter er begrenset.

<sup>6</sup> HD-innhold er nødvendig for å vise HD-bilder.

<sup>7</sup> BIOSphere-funksjonene kan variere.

<sup>8</sup> Programmet for trådløse soner krever en aktiv Internett-forbindelse og et dataabonnement som kjøpes separat. Programmer på enheten vil fortsatt fungere mens HP Wireless Hotspot er aktivt og bruker samme dataabonnement som den trådløse sonen. Databruk i trådløse soner kan medføre ekstrakostnader. Sjekk abonnementet for detaljer. Krever Windows.

<sup>9</sup> HP Mobile Connect er tilgjengelig i enkelte EMEA-land og krever kjøp av forhåndsbetalte tjenester. Finn dekning og tilgjengelighet for ditt tjenesteområde på [www.hp.com/go/mobileconnect](http://www.hp.com/go/mobileconnect).

<sup>10</sup> HP Support Assistant krever Windows.

<sup>11</sup> ePrint krever Internett-forbindelse til en webaktivert HP-skriver. Krever en registrert HP ePrint-konto. Du finner en liste over kvalifiserte skrivere, støttede dokument- og bildetyper og andre HP ePrint-detaljer på [www.hp.com/go/businessmobileprinting](http://www.hp.com/go/businessmobileprinting).

<sup>12</sup> Krever Absolute-abonnement. Se <http://www.absolute.com/landing/2012/computrace-hp> for fullstendig informasjon. Absolute Data Protect-elementet leveres avslått og må aktiveres av kunden. Tjenesten kan være begrenset. Kontakt Absolute for informasjon om tilgjengelighet utenfor USA. Den valgfrie abonnements-tjenesten Absolute Recovery Guarantee er en begrenset garanti. Visse vilkår gjelder. Alle detaljer finnes her: <http://www.absolute.com/company/legal/agreements/computrace-agreement>. Hvis Data Delete tas i bruk, annulleres Recovery Guarantee-betalingen. For å bruke Data Delete-tjenesten må kunden først undertegne en forhåndsgodkjenningsavtale og enten opprette en PIN-kode eller kjøpe en eller flere RSA SecurID-koder fra Absolute Software.

<sup>13</sup> File Sanitizer: For brukstilfellene som beskrives i tilleggsdokumentet DDD 5220.22-M. Støtter ikke Solid State-stasjoner (SSD). Krever førstegangsoppsett. Netthistorikken slettes bare i nettleserne Internet Explorer og Firefox. Dette må aktiveres av brukeren. Med Windows 8.1 må brukeren slå av Enhanced Protection Mode i IE11 for at funksjonen med sletting ved lukking av nettleseren skal fungere.

<sup>14</sup> Integriert Intel WiDi-programvare er tilgjengelig, men krever projektor, TV eller dataskjerm med integriert eller eksternt WiDi-mottaker som er kjøpt separat. Eksterne WiDi-mottakere kobles til projektor, TV eller dataskjerm via en standard VGA- eller HDMI-kabel, som også selges separat.

<sup>15</sup> Krever Skype for Business-abonnement.

<sup>16</sup> Dette produktet leveres med TPM 1.2 og muligheten til å oppgradere til TPM 2.0. Oppgraderingsverktøyet forventes å være tilgjengelig ved utgangen av 2015 via HPs kundestøtte.

<sup>17</sup> Eksterne strømforsyninger, strømledninger, kabler og eksterne enheter er ikke lavhalogen. Servicedeler som anskaffes etter kjøp, er kanskje ikke lavhalogen.

## Lær mer på

[www.hp.eu/notebooks](http://www.hp.eu/notebooks)

## Start HP Financial Services

Utforsk månedlige betalingsalternativer og teknologi-refresh-planer som kan gi mer fleksibilitet, og hjelpe deg med å møte IT-målene dine. Mer informasjon om [www.hp.com/go/hpfs](http://www.hp.com/go/hpfs).

## Registrer deg for oppdateringer

[www.hp.com/go/getupdated](http://www.hp.com/go/getupdated)

© Copyright 2016 HP Development Company, L.P. Informasjonen i dette dokumentet kan endres uten varsel. De eneste garantier for HP-produkter og -tjenester er fremsatt i de uttrykkelige garantierklæringene som følger med slike produkter og tjenester. Ingenting i dette dokumentet skal kunne tolkes som noen form for tilleggs garanti. HP påtar seg ikke ansvaret for eventuelle tekniske eller redaksjonelle feil eller utelatelser.

Bluetooth er et varemerke som tilhører eieren, og brukes av HP Inc. på lisens. Intel, Core og Pentium er varemerker for Intel Corporation i USA og andre land. USB Type-C™ og USB-C™ er varemerker for USB Implementers Forum. ENERGY STAR er et registrert varemerke for det amerikanske Environmental Protection Agency. Alle andre varemerker tilhører sine respektive eiere.

4AA6-3224NOE, Mars 2016

