

# Station de travail HP Z440



## Déployez votre puissance

Amenez votre entreprise au niveau supérieur en matière de performances, d'évolutivité et ne faites aucun compromis sur la fiabilité dans un ensemble complet. Doté d'un savant mélange de HP Z DNA dans une offre de station de travail performante avec jusqu'à 8 cœurs de processeurs discrets, jusqu'à 128 Go de RAM, et de nombreuses options de stockage et de configuration PCIe.



## HP recommande Windows.

- Windows 8.1<sup>1</sup>
- Processeurs Intel® Xeon™<sup>2</sup>

### Effectuez rapidement vos tâches

- Rayez rapidement les éléments de votre liste de tâches. Obtenez de hautes performances de calcul avec une station de travail au processeur unique offrant la prise en charge de jusqu'à 8 cœurs de puissance de traitement. Ajoutez des fonctionnalités graphiques et de performances comme Thunderbolt™ 2<sup>3</sup> en option, le lecteur HP Z Turbo<sup>4</sup> et le logiciel HP Remote Graphics Software,<sup>4</sup> et vous obtenez une expérience de station de travail haut de gamme qui ne vous ralentira jamais.

### Personnalisez-le pour qu'il se développe en même temps que vous.

- Quand votre travail exige davantage, la station de travail HP Z440, avec son facteur de forme 4U élégant, sa conception sans outil et ses poignées intégrées, facilite l'extension. Configurez facilement votre mémoire, stockage, carte graphique et bien plus encore pour répondre à vos besoins.

### Prenez l'avenir

- Protégez votre investissement et faites des temps d'arrêt un élément du passé. Bénéficiez d'une fiabilité sans compromis et d'une garantie standard limitée de 3/3/3 à partir de la station de travail HP Z440.

### Fonctions :

- Obtenez les performances dont vous avez besoin grâce à la nouvelle génération de processeurs Intel® Xeon® pour jusqu'à 8 cœurs de processeur dans un seul système.<sup>2</sup>
- Donnez une autre dimension à vos graphiques et atteignez une productivité maximale avec l'accès à un large éventail de cartes graphiques professionnelles AMD, de l'entrée de gamme au 3D haut de gamme.<sup>4</sup>
- Optimisez votre productivité grâce à la possibilité d'en faire plus avec les cartes graphiques professionnelles NVIDIA en 2D ou 3D.<sup>4</sup>
- Optimisez votre temps et augmentez vos capacités avec les ports USB et SATA, ainsi que les transferts de données ultra-rapides grâce à la technologie Thunderbolt™ 2 en option.<sup>3</sup>
- Un nouveau châssis de marque, sans outils, silencieux, avec Ethernet Gb unique intégré et bien plus encore.
- Réduisez les temps de démarrage, de calcul et de réponse graphique et révolutionnez la manière dont votre HPZ440 gère des fichiers volumineux grâce au lecteur HP Z Turbo, une solution de stockage remarquablement abordable et innovante.
- Vous ne manquerez jamais de jus avec le module d'alimentation 700 w et ses deux câbles d'alimentation pour carte graphique professionnelle haute puissance.
- Amenez le traitement multitâche à un nouveau niveau avec une prise en charge de jusqu'à huit écrans.<sup>5</sup>
- Optimisez ce poste de travail HP Z440 pour une performance maximale. HP Performance Advisor<sup>6</sup> configure votre système avec des paramètres et des pilotes mis à jour pour vous aider à optimiser les performances.



# Station de travail HP Z440 Tableau de spécifications

HP recommande Windows.



<b>Format</b>	Mini-tour
<b>Système d'exploitation</b>	Windows 8.1 Professionnel 64 <sup>1</sup> Windows 8.1 64 <sup>2</sup> Windows 7 Professionnel 64 (disponible par le biais de droits d'utilisation d'une version antérieure à partir de Windows 8.1 Professionnel 64) <sup>1</sup> Windows 7 Professionnel 64 <sup>1</sup> Ubuntu Linux Kit d'installation HP pour Linux
<b>Famille de processeurs</b>	Processeur Intel® Xeon® E5 1600 v3 ; Processeur Intel® Xeon® E5 2600 v3
<b>Processeurs<sup>3,4</sup></b>	Intel® Xeon® E5-1680 v3 (3,2 GHz, 20 Mo de cache, 8 cœurs, Intel® vPro™) ; Intel® Xeon® E5-1660 v3 (3,0 GHz, 20 Mo de cache, 8 cœurs, Intel® vPro™) ; Intel® Xeon® E5-2630 v3 (2,4 GHz, 20 Mo de cache, 8 cœurs, Intel® vPro™) ; Intel® Xeon® E5-1650 v3 (3,5 GHz, 15 Mo de cache, 6 cœurs, Intel® vPro™) ; Intel® Xeon® E5-1630 v3 (3,7 GHz, 10 Mo de cache, 4 cœurs, Intel® vPro™) ; Intel® Xeon® E5-1620 v3 (3,5 GHz, 10 Mo de cache, 4 cœurs, Intel® vPro™) ; Intel® Xeon® E5-1607 v3 (3,1 GHz, 10 Mo de cache, 4 cœurs, Intel® vPro™) ; Intel® Xeon® E5-1603 v3 (2,8 GHz, 10 Mo de cache, 4 cœurs, Intel® vPro™)
<b>Chipset</b>	Intel® C612
<b>Capacité mémoire maximale</b>	Jusqu'à 128 Go de mémoire SDRAM DDR4-2133 ECC enregistrée SDRAM DDR4-2133 ECC enregistrée Notice relative à la mémoire: La vitesse de mémoire réelle dépend du processeur. Seule la mémoire enregistrée est prise en charge.
<b>Logements pour la mémoire</b>	8 DIMM
<b>Contrôleurs de lecteur</b>	SATA 6 Gbits/s intégré; Carte LSI MegaRAID® 9270-8i SAS 6 Gbit/s ROC RAID et batterie de secours iBBU09 (option); RAID LSI 9217-4i4e 8 ports SAS 6.0 Gbits/s (en option); RAID intégré en usine disponible pour les disques durs SATA/SAS (RAID 0, données 0, 1 et 10)
<b>Mémoire interne</b>	300 Go jusqu'à 600 Go SAS (15000 Tours/min) <sup>5</sup> 300 Go jusqu'à 1,2 TB SAS (10000 Tours/min) <sup>5</sup> 500 Go jusqu'à 4 To SATA (7200 tr/min) <sup>5</sup> jusqu'à 500 Go SATA SED (7200 tr/min) <sup>5</sup> 128 Go jusqu'à 1 To SSD SATA <sup>5</sup> jusqu'à 256 Go SE SSD SATA <sup>5</sup> 256 Go jusqu'à 512 Go Lecteur HP Z Turbo (PCIe SSD) <sup>5</sup>
<b>Stockage optique</b>	DVD-ROM SATA ultra-plat ; Graveur DVD SuperMulti SATA ultra-plat ; Graveur Blu-Ray BDXL SATA ultra-plat ; <sup>6,7,12</sup>
<b>Stockage supplémentaire</b>	Lecteur de cartes multimédia 15 en 1 (en option)
<b>Baies de disques (internes)</b>	Deux 3,5 pouces
<b>Baies de disques (externes)</b>	Deux de 5,25 pouces ; Un lecteur ODD compact
<b>Cartes graphiques disponibles</b>	2D professionnelle: NVIDIA® NVS™ 310 (512 Mo) ; NVIDIA® NVS™ 315 (1 Go) ; NVIDIA® NVS™ 510 (2 Go) Entrée 3D: NVIDIA® Quadro® K420 (1 Go) ; NVIDIA® Quadro® K620 (2 Go) 3D milieu de gamme: NVIDIA® Quadro® K2200 (4 Go) ; AMD FirePro™ W2100 (2 Go) ; AMD FirePro™ W5100 (4 Go) 3D haut de gamme: NVIDIA® Quadro® K4200 (4 Go) ; NVIDIA® Quadro® K5200 (8 Go) ; NVIDIA® Quadro® K6000 (12 Go) ; AMD FirePro™ W7100 (8 Go)
<b>Connecteurs d'extension</b>	2 ports PCIe Gen3 x16 ; 1 port PCIe Gen3 x8 (extensible) ; 1 port PCIe Gen2 x4 (extensible) ; 1 port PCIe Gen2 x1 (extensible) ; 1 port PCI Le connecteur ouvert permet d'installer physiquement une meilleure carte de bande passante dans un connecteur / emplacement de bande passante plus faible.
<b>Ports et connecteurs</b>	Avant: 4 ports USB 3.0 ; 1 port micro ; 1 casque Arrière: 4 ports USB 3.0, 2 ports USB 2.0, 2 PS/2 ; 1 port RJ-45, 1 entrée audio ; 1 sortie audio Interne: 1 port USB 2.0 ; 1 port USB 3.0
<b>Communications</b>	Intel I218LM PCIe GbE intégré; Intel I210AT PCIe GbE (en option); Adaptateur double port HP X540-T2 10 GbE (en option); Adaptateur double port HP X520 10 GbE (en option); Émetteur-récepteur 10 GbE SFP+SR HP (en option); HP 361T PCIe double port gigabit (en option); Intel 7260 802.11a/b/g/h PCIe WLAN (en option) <sup>8</sup>
<b>Audio</b>	Realtek HD ALC221 intégré
<b>Alimentation</b>	Compensation de puissance réactive 700 W 90 % efficace, étendue et active
<b>Périphérique d'entrée</b>	Clavier PS/2 HP ; Clavier USB HP ; Clavier USB SmartCard HP ; Clavier et souris sans fil HP <sup>9</sup> Souris PS/2 HP ; Souris optique USB HP ; Souris laser USB HP 1000 ppp ; Souris optique USB 3 boutons HP ; Contrôleur HP SpaceMouse Pro USB 3D Contrôleur intelligent 3D USB SpacePilot Pro HP <sup>9</sup>
<b>Sécurité</b>	Détecteur de verrou à solénoïde et de capot HP ; Kit de verrouillage pour ordinateur professionnel HP ; Certifié TPM 1.2 <sup>9</sup>
<b>Logiciels</b>	HP Performance Advisor ; Logiciel HP Remote Graphics (RGS) 6.0 ; CyberLink PowerDVD/Power2Go ; CyberLink PowerDVD ; Foxit PhantomPDF Express ; Acheter Office
<b>Dimensions</b>	16,9 cm x 44,5 cm x 43,2 cm
<b>Poids</b>	11 kg Le poids exact dépend de la configuration.
<b>Conformité en matière d'économie d'énergie</b>	Configurations certifiées ENERGY STAR® et enregistrées EPEAT® disponibles <sup>10</sup>
<b>Certifications environnementales</b>	Faible teneur en halogène <sup>11</sup>
<b>Ecrans compatibles</b>	Ecran IPS HP Z Z30i à rétroéclairage LED 30 pouces ; Ecran IPS HP Z Z27i à rétroéclairage LED 27 pouces ; Ecran IPS HP Z Z24i à rétroéclairage LED 24 pouces ; Ecran IPS HP Z Z23i à rétroéclairage LED 23 pouces ; Ecran IPS HP Z Z22i à rétroéclairage LED 21,5 pouces ; Ecran professionnel Z27x HP DreamColor ; Ecran professionnel Z24x HP DreamColor
<b>Garantie</b>	3 ans de garantie (3-3-3) incluant 3 ans pour les pièces, la main-d'œuvre et l'intervention sur site. Les conditions générales varient selon les pays. Certaines restrictions et exclusions sont applicables.

## Station de travail HP Z440

**HP recommande Windows.**

### Accessoires et services (non inclus)

---

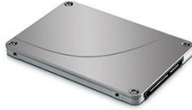
Périphérique d'entrée 3D  
USB HP SpaceMouse Pro



SpaceMouse Pro est la dernière nouveauté de la gamme de souris 3D professionnelles de 3Dconnexion. Affichant un design ergonomique avancé et un écran OSD innovant, il offre un confort supérieur et un flux de travail plus simple et plus productif.

**Référence du produit: B4A20AA**

Lecteur Solid State SATA HP  
512 Go



Obtenez une solution de stockage qui améliore considérablement le démarrage, l'arrêt et le temps de chargement des applications et apporte davantage de réactivité générale. Étant donné que les disques Solid State n'ont pas de pièces mobiles, vos performances de stockage ne sont plus limitées par des paramètres mécaniques.

**Référence du produit: D8F30AA**

Garantie 5 ans avec  
intervention sur site le jour  
ouvré suivant

Bénéficiez pendant 5 ans d'une réparation sur site le jour ouvrable suivant par un technicien HP qualifié pour votre matériel informatique, si le problème ne peut être résolu à distance.

**Référence du produit: U7944E**



---

**Pour en savoir plus, consultez**  
[www.hp.eu/hpoptions](http://www.hp.eu/hpoptions)

## Station de travail HP Z440

**HP recommande Windows.**

### Notes de messagerie :

- <sup>1</sup> Les fonctionnalités ne sont pas toutes disponibles dans toutes les éditions ou versions de Windows. Il se peut que les systèmes requièrent une mise à niveau ou que du matériel, des pilotes ou des logiciels doivent être achetés séparément pour que vous puissiez tirer pleinement parti des fonctions de Windows. Voir <http://www.microsoft.com>.
- <sup>2</sup> La technologie multi-cœur est conçue pour améliorer les performances de certains logiciels. Tous les utilisateurs et logiciels ne bénéficient pas nécessairement de cette technologie. Système informatique 64 bits requis. Les performances varient selon les configurations matérielles et les logiciels utilisés. L'échelonnement dans la dénomination des processeurs Intel ne reflète pas obligatoirement le niveau de performance.
- <sup>3</sup> Thunderbolt est une fonctionnalité complémentaire ou facultative. Le câble Thunderbolt et le périphérique Thunderbolt (vendus séparément) doivent être compatibles avec Windows. Pour déterminer si votre périphérique est certifié Thunderbolt pour Windows, reportez-vous à <https://thunderbolttechnology.net/products>.
- <sup>4</sup> Vendu séparément ou en option.
- <sup>5</sup> Prend en charge jusqu'à huit écrans, nécessite l'achat de deux cartes graphiques prenant en charge jusqu'à 4 écrans simultanément. Écrans vendus séparément.
- <sup>6</sup> Windows et un accès à Internet sont nécessaires à HP Performance Advisor.

### Notes sur les spécifications techniques :

- <sup>1</sup> Les fonctionnalités ne sont pas toutes disponibles dans toutes les éditions ou versions de Windows. Il se peut que des systèmes requièrent une mise à niveau ou que du matériel, des pilotes ou des logiciels doivent être achetés séparément pour que vous puissiez tirer pleinement parti des fonctionnalités de Windows. Voir <http://www.microsoft.com>.
- <sup>2</sup> Ce système est préinstallé avec le système d'exploitation Windows 7 Professionnel et est fourni avec licence et support pour Windows 8.1 Pro. Vous ne pouvez utiliser qu'une seule version de Windows à la fois. Pour changer de version, vous devrez en désinstaller une pour installer l'autre. Il vous faudra sauvegarder toutes vos données (fichiers, photos, etc.) avant de désinstaller et d'installer les systèmes d'exploitation afin d'éviter la perte de vos données.
- <sup>3</sup> La technologie multi-cœur est conçue pour améliorer les performances de certains logiciels. Tous les utilisateurs et logiciels ne bénéficient pas nécessairement de cette technologie. Système informatique 64 bits requis. Les performances varient selon les configurations de vos matériels et logiciels. L'échelonnement dans la dénomination des processeurs Intel ne reflète pas obligatoirement le niveau de performance.
- <sup>4</sup> Certaines fonctions vPro de cette technologie, telles que les technologies Intel® Active Management et Intel Virtualization, requièrent des logiciels tiers supplémentaires pour fonctionner. La disponibilité des futures applications "appliances virtuelles" de la technologie Intel vPro dépend des fournisseurs de logiciels tiers. Microsoft Windows requis.
- <sup>5</sup> Pour les disques durs, 1 Go = 1 milliard d'octets. 1 To = 1 trillion d'octets. La capacité formatée réelle est inférieure. Jusqu'à 20 Go du disque système sont réservés au logiciel de récupération système (pour Windows 7 et version ultérieure).
- <sup>6</sup> La reproduction de matériel protégé par copyright est strictement interdite. Les vitesses réelles peuvent varier. La compatibilité des supports double couche varie largement selon les lecteurs de DVD et de DVD-ROM. Notez que le DVD-RAM ne peut pas lire ni écrire sur un disque simple couche de 2,6 Go et double couche de 5,2 Go (support version 1.0).
- <sup>7</sup> Avec le Blu-Ray, des problèmes de disque, de connexion numérique, de compatibilité et/ou de performances peuvent survenir et ne constituent pas un défaut de fabrication. La lecture parfaite sur tous les systèmes n'est pas garantie. Pour pouvoir lire certains titres Blu-ray, vous aurez éventuellement besoin d'une connexion numérique DVI ou HDMI, et votre écran peut nécessiter une prise en charge HDCP. Il n'est pas possible de lire des films HD-DVD sur cet ordinateur de bureau.
- <sup>8</sup> Des cartes sans fil sont disponibles en option ou comme modules complémentaires et nécessitent un point d'accès et un service Internet achetés séparément. Disponibilité limitée des points d'accès WiFi publics.
- <sup>9</sup> En option ou comme fonctionnalité complémentaire
- <sup>10</sup> Homologué EPEAT® le cas échéant. L'homologation EPEAT varie selon le pays. Pour connaître les produits homologués par pays, voir [www.epeat.net](http://www.epeat.net).
- <sup>11</sup> Les modules d'alimentation, les cordons d'alimentation, les câbles et les périphériques externes ne sont pas à faible teneur en halogène. Les pièces de rechange obtenues après l'achat peuvent ne pas avoir une faible teneur en halogène.
- <sup>12</sup> Certains problèmes de lecture de disques, de connexion numérique, de compatibilité et de performance peuvent survenir avec le lecteur Blu-Ray drive XL, mais il ne s'agit pas d'un défaut de fabrication. La lecture parfaite sur tous les systèmes n'est pas garantie. Pour lire certains titres Blu-ray, un chemin et un écran HDCP peuvent s'avérer nécessaires. Il n'est pas possible de lire des films HD-DVD sur ce lecteur BDXL.

### Pour en savoir plus, consultez

[www.hp.eu/workstations](http://www.hp.eu/workstations)

### Impliquez HP Financial Services

Explorez les possibilités de paiement mensuels et des plans de renouvellement de votre parc informatique, qui peuvent vous fournir plus de flexibilité pour vous aider à atteindre vos objectifs informatiques. Pour en savoir plus, rendez-vous sur [www.hp.com/go/hpfs](http://www.hp.com/go/hpfs).

### Inscrivez-vous pour les mises à jour

[hp.com/go/getupdated](http://hp.com/go/getupdated)

Le produit peut différer des images présentées. © 2015 Hewlett-Packard Development Company, L.P. Les informations contenues dans le présent document sont sujettes à modification sans préavis. Les fonctions spécifiques peuvent varier d'un modèle à un autre. Les seules garanties applicables aux produits et services HP sont énoncées dans les déclarations de garantie expresses accompagnant ces produits et services. Aucune déclaration dans le présent document ne pourra être interprétée comme constituant une garantie supplémentaire. HP ne peut en aucun cas être tenu responsable des éventuelles erreurs ou omissions de nature technique ou rédactionnelle de ce document. Certaines fonctions ne sont pas disponibles dans toutes les éditions de Windows 8.1. Ce système peut nécessiter une mise à niveau et/ou l'achat séparé de matériel pour bénéficier pleinement des fonctionnalités de Windows 8.1. Pour plus de détails, voir <http://www.microsoft.com/windows>. Microsoft, Windows et le logo Windows sont des marques américaines déposées de Microsoft Corporation. Intel et Xeon sont des marques commerciales ou déposées d'Intel Corporation ou de ses filiales aux États-Unis et dans d'autres pays. Toutes les autres marques commerciales sont la propriété de leurs détenteurs respectifs.

