

# PHILIPS

## Premium-Pflegeset für Männer

IconiQ Special Edition Rasierer

DiamondClean Schallzahnbürste

Kabelloses Laden

S8880/68



## Premium-Erlebnis der Körperpflege

mit kabelloser Ladefunktion

Wir präsentieren das neue Philips "Premium-Pflegeset für Männer" – die einzige Komplettlösung, die gleichzeitig für Ihre Rasur sowie Haut- und Zahnpflegeanforderungen zuständig ist und somit eine hochwertige Körperpflege bietet.

### Optimale Rasierleistung

- In 8 Richtungen bewegliche Flex-Scherköpfe
- Schneidet um 30 % gründlicher in weniger Zügen
- Schonende Trocken- oder erfrischende Nassrasur mit Aquatec

### Einzigartiges, retrofuturistisches Design

- Optimales ergonomisches Design für beste Rasurergebnisse
- Retro-futuristischer Look mit sehr feinen Details

### Clevere Bedienung

- Pad für kabelloses Laden
- Wirksamer bei der Reinigung Ihres Gesichts als eine reine Handwäsche
- Aufsetzbarer Bartstyler mit fünf Längeneinstellungen

### Weißere, gesündere Zähne ein Leben lang

- Schalltechnologie für hervorragende Reinigung
- Bis zu sieben Mal bessere Plaqueentfernung als mit einer Handzahnbürste
- 5 Putzeinstellungen für individuelles Putzen

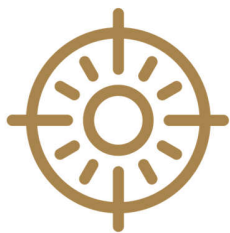
# Besonderheiten

## Pad für kabelloses Laden



Ein Pad für kabelloses Laden zum Aufladen all Ihrer Qi-fähigen Geräte, einschließlich Ihres Qi-fähigen Smartphones.

## V-Track Präzisionsklingen



Die V-Track Präzisionsklingen führen jedes Haar sanft in die optimale Position, selbst flach anliegende Haare und Haare unterschiedlicher Länge. Schneidet 30 % gründlicher in weniger Zügen und ist sanft zur Haut.

## Technologie zur Konturerkennung



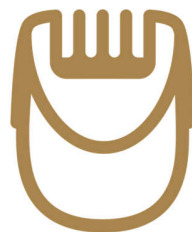
Die neuen, in 8 Richtungen beweglichen Scherköpfe ermöglichen bei geringerem Aufwand mit jedem Zug eine maximale Anpassung an das Gesicht. Durch die voneinander unabhängig ausgeführten Bewegungen werden 20 % mehr Haare erfasst – für eine gründliche Rasur in weniger Zügen.

## SmartClick Gesichtsbürste



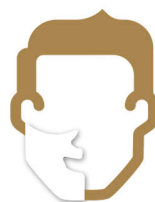
Wirksamer bei der Reinigung Ihres Gesichts als eine reine Handwäsche. Entfernt abgestorbene Hautpartikel und erhöht die Mikrozirkulation, wodurch Ihre Haut sich weniger fettig und dafür sauber, frisch und strahlend anfühlt.

## SmartClick Bartstyler



Ändern Sie Ihren Look mit dem SmartClick-Bartstyler-Aufsatz. Wählen Sie aus 5 Längeneinstellungen für den gewünschten Bart – von einem perfekten Dreitagebart bis hin zu einem kurzen, gleichmäßig getrimmten Bart. Abgerundete Spitzen und Kammaufsätze beugen Hautirritationen vor.

## Aquatec Wet & Dry



Wählen Sie Ihre bevorzugte Art der Rasur. Mit der AquaTec Wet & Dry-Versiegelung können Sie sich für eine schnelle Trockenrasur oder eine komfortable Nassrasur mit Rasiergel bzw. Schaum entscheiden – selbst unter der Dusche.

## Sonicare Schalltechnologie



Mit über 31.000 Bewegungen pro Minute bieten Philips Sonicare elektrische Zahnbürsten eine hervorragende Reinigungsleistung, die Sie sowohl sehen als auch fühlen können. Die dynamische Reinigungswirkung unserer Schalltechnologie spült die Flüssigkeit bis tief in die Zahnzwischenräume und entlang des Zahnfleischrands. Das Resultat ist eine gründliche und dennoch sanfte Reinigung mit klinisch erwiesenen Ergebnissen.

## Entfernt bis zu 7 Mal mehr Plaque

Entfernt an schwer erreichbaren Stellen bis zu 7 x mehr Plaque als eine Handzahnbürste.

## 5 Putzeinstellungen



5 Putzeinstellungen für ein individuelles Putzen (Clean (Reinigen), White (Weiß), Sensitive (Empfindlich), Gum Care (Zahnfleischpflege), Deep Clean (Gründliche Reinigung)).

## Retro-futuristischer Look

Der Rasierer verfügt über äußerst raffinierte Details, wie die elegante Kombination von Farben und die strukturierte Oberflächen.

# Daten

## Reinigungsleistung

**Leistung:** Entfernt bis zu 7 x mehr Plaque\*

**Vorteile für die Gesundheit:** Verbessert die Gesundheit Ihres Zahnfleisches in nur 2 Wochen

**Geschwindigkeit:** Bis zu 31.000 Bürstenkopfbewegungen pro Minute

**Weißer Zähne:** Hellt Zähne in 1 Woche auf

**Timer:** 4-Quadranten-Timer und 2-Minuten-Timer

## Programme

**Clean:** Für ausgezeichnete tägliche Reinigung

**Gum Care:** Massiert sanft das Zahnfleisch

**Deep Clean:** Für eine besonders gründliche Reinigung

**Weiß:** Entfernt oberflächliche Verfärbungen

**Sensitive:** Sanfte Reinigung für Zähne und Zahnfleisch

## Zubehör

**SmartClick:** Reinigungsbürste z. Regl. d. Fettgehalts, Bartstyler

**Schutz:** Reinigungsbürste, Schutzkappe, Halter

**Aufbewahrungsetui:** Aufbewahrungstasche

**Kabelloses Laden:** Ladeadapter (IPX4), Pad für kabelloses Laden (IPX7)

**Bürstenköpfe:** 2 DiamondClean Standard-Bürstenköpfe

## Leistung

**Akkulaufzeit:** Bis zu 2 Wochen rasieren, Bis zu 3 Wochen Zähne putzen

**Akkutyp:** Lithium-Ionen

**Ladezeit:** Vollständig geladen in 2 Stunden, Schnellladung für eine einfache Rasur, Zahnbürste, geladen in 12 Stunden

**Automatische Spannungsanpassung:** 100-240 V

## Design

**Drehschalter**

**Farbe des Akzents:** Rose Gold

**Farbe des Ein-/Ausschalters:** Aluminium-Schwarz, eloxiert, gebürstet

**Farbe des Griffs:** Magic-Schwarz, ultramatt

## Service

**2 Jahre Garantie**

**Ersatzklinge:** Alle 2 Jahre mit SH90 ersetzen

## Rasierleistung

**SkinComfort:** AquaTec Wet & Dry

**Schersystem:** V-Track-Präzisionsklingensystem, Super Lift & Cut-Technologie

**Konturenanpassung:** In 8 Richtungen bewegliche Scherköpfe

## Benutzerfreundlichkeit

**Pflege:** Vollständig abwaschbar

**Anzeige:** Warnanzeige bei geringem Ladestand, Ladeanzeige mit Summer

**Bürstenkopfsystem:** Einfach aufsteckbare Bürstenköpfe

**USB-Schnittstelle:** Unterstützt USB-Schnittstelle



\* Hinsichtlich der Kompatibilität achten Sie bitte beim Kauf auf das Qi-Logo (siehe Bild unten links) auf unterstützten Geräten. Das Qi-Logo kann auf dem Gerät, der Verpackung oder auf der Bedienungsanleitung aufgedruckt sein. Geräte mit Qi-Logo können miteinander verwendet werden. Mit Geräten oder Zubehör ohne Qi-Logo funktioniert das Pad möglicherweise nicht immer zu 100 %.

\* Es gibt Drittanbieter, die Qi-zertifizierte Smartphone-Schutzhüllen verkaufen. Diese Produkte mit Qi-Logo sind garantiert mit dem Pad kompatibel. Daneben gibt viele kabellose Ladezubehöreile, die nicht lizenziert und nicht getestet sind. Diese tragen kein Qi-Logo und funktionieren möglicherweise nicht mit dem Lade-Pad.

\* Möglicherweise erfolgt das Laden mit dem Pad langsamer als mit einem kabelgebundene Ladegerät. Der Grund hierfür ist die Begrenzung des im Lieferumfang enthaltenen Netzadapters.

\* Schneidet 30 % gründlicher in weniger Zügen verglichen mit SensoTouch

\* SmartClick Gesichtereinigungsbürste im Vergleich zur manuellen Reinigung im gleichen Zustand auf Basis der Ergebnisse aus einem externen klinischen Test mit 30 Kandidaten 3 Stunden nach der Reinigung

\* Entfernt bis zu 7 Mal mehr Plaque als eine Handzahnbürste