

Estación de trabajo HP Z440



Amplíe su potencia

Lleve su negocio al siguiente nivel de rendimiento, capacidad de ampliación y la fiabilidad asegurada en un paquete completo. Cuenta con la combinación perfecta de HP Z ADN en una estación de trabajo de alto rendimiento con hasta 8 núcleos de procesador discretos, hasta 128 GB de RAM y varias opciones de almacenamiento y configuración PCIe.



HP recomienda Windows.

- Windows 8.1¹
- Procesadores Intel® Xeon®²

Haga los trabajos con rapidez

- Tache más rápidamente los puntos pendientes de su lista. Consiga un rendimiento informático masivo con una estación de trabajo personal con procesador único que ofrece soporte para hasta 8 núcleos de potencia de procesamiento. Añada funciones potentes de gráficos y rendimiento como Thunderbolt™ 2 opcional³, HP Z Turbo Drive⁴ y el software HP Remote Graphics⁴ y obtenga una experiencia de estación de trabajo de clase mundial que nunca lo detiene.

Personalícela para que crezca con usted

- Cuando el trabajo requiere más, la estación de trabajo HP Z440, con su factor de forma compacta de 4U, diseño sin necesidad de herramientas y asas integradas facilitan la ampliación. Configure fácilmente la memoria, el almacenamiento, los gráficos y mucho más para que se adapten a sus necesidades.

Posiciónese para el futuro

- Proteja su inversión y transforme el tiempo de inactividad en una cosa del pasado. Obtenga fiabilidad asegurada y una garantía limitada estándar de 3/3/3 de la estación de trabajo HP Z440.

Incluye:

- Logre el rendimiento que necesita con dos procesadores Intel® Xeon® de última generación para un total de hasta 8 núcleos de procesadores en un solo sistema.²
- Tómese en serio los gráficos y alcance la productividad máxima con acceso a una amplia gama de tarjetas gráficas profesionales AMD de básicas a 3D de alta gama.⁴
- Lleve la productividad a un nivel superior con la posibilidad de hacer más gracias a las tarjetas de gráficos profesionales NVIDIA® en 2D o 3D.⁴
- Aproveche al máximo su tiempo y aumente sus capacidades con puertos USB y SATA, además de transferencias de datos altamente veloces mediante la tecnología Thunderbolt™ 2 opcional.³
- Un nuevo chasis sin necesidad de herramientas que impulsa la acústica baja, única Gb Ethernet integrada y mucho más.
- Reduzca el tiempo de respuesta durante el arranque, el cálculo y los gráficos, y revolucione la manera en que su estación de trabajo HP Z440 maneja grandes archivos con HP Z Turbo Drive, una solución de almacenamiento sorprendentemente asequible e innovadora.
- Nunca se quedará sin batería con la fuente de alimentación de 700 W con dos cables de alimentación para gráficos profesionales de alta potencia.
- Lleve la multitarea a un nuevo nivel con el soporte para pantallas de hasta ocho pantallas.⁵
- Optimice esta HP Z440 para un máximo rendimiento. HP Performance Advisor⁶ configura su sistema con ajustes y controladores actualizados para ayudar a maximizar el rendimiento.



Estación de trabajo HP Z440 Tabla de especificaciones

HP recomienda Windows.



Formato	Minitorre
Sistema operativo	Windows 8.1 Pro 64 ¹ Windows 8.1 64 ² Windows 7 Professional 64 (disponible mediante derechos de actualización de Windows 8.1 Pro 64) ¹ Windows 7 Professional 64 ¹ Ubuntu Linux HP Installer Kit para Linux
Familia del procesador	Procesador Intel® Xeon® E5 1600 v3; Procesador Intel® Xeon® E5 2600 v3
Procesadores^{3,4}	Intel® Xeon® E5-1680 v3 (3,2 GHz, 20 MB de caché, 8 núcleos, Intel® vPro™); Intel® Xeon® E5-1660 v3 (3,0 GHz, 20 MB de caché, 8 núcleos, Intel® vPro™); Intel® Xeon® E5-2630 v3 (2,4 GHz, 20 MB de caché, 8 núcleos, Intel® vPro™); Intel® Xeon® E5-1650 v3 (3,5 GHz, 15 MB de caché, 6 núcleos, Intel® vPro™); Intel® Xeon® E5-1630 v3 (3,7 GHz, 10 MB de caché, 4 núcleos, Intel® vPro™); Intel® Xeon® E5-1620 v3 (3,5 GHz, 10 MB de caché, 4 núcleos, Intel® vPro™); Intel® Xeon® E5-1607 v3 (3,1 GHz, 10 MB de caché, 4 núcleos, Intel® vPro™); Intel® Xeon® E5-1603 v3 (2,8 GHz, 10 MB de caché, 4 núcleos, Intel® vPro™)
Chipset	Intel® C612
Memoria máxima	Hasta 128 GB de ECC SDRAM registrada DDR4-2133 SRAM DDR4-2133 ECC Reg. Nota Memoria estándar: La velocidad real de memoria depende del procesador. Solo es compatible memoria registrada.
Ranuras de memoria	8 DIMM
Controladores de unidades	SATA 6.0 Gb/s integrado; RAID ROC LSI MegaRAID® 9270-8i SAS, 6.0 Gb/s y unidad de reserva de batería iBBU09 (opcional); RAID LSI 9217-4i4e SAS de 8 puertos y 6.0 Gb/s (opcional); RAID integrado de fábrica disponible para unidades SATA/SAS (RAID 0, 0 Datos, 1 y 10)
Almacenamiento interno	300 GB hasta 600 GB SAS (15000 rpm) ⁵ 300 GB hasta 1.2 TB SAS (10000 rpm) ⁵ 500 GB hasta 4 TB SATA (7200 rpm) ⁵ hasta 500 GB SATA SED (7200 rpm) ⁵ 128 GB hasta 1 TB SSD SATA ⁵ hasta 256 GB SE SSD SATA ⁵ 256 GB hasta 512 GB HP Z Turbo Drive (SSD PCIe) ⁵
Almacenamiento óptico	DVD-ROM SATA fina; Grabadora de DVD SATA SuperMulti fina; Grabadora Blu-ray SATA BDXL fina ^{6,7,12}
Almacenamiento adicional	Lector de tarjetas de soportes 15 en 1 (opcional)
Bahías para unidades (internas)	Dos 3,5"
Bahías para unidades (externas)	Dos 5,25"; Un ODD plano
Gráficos disponibles	2D profesional: NVIDIA® NVS™ 310 (512 MB); NVIDIA® NVS™ 315 (1 GB); NVIDIA® NVS™ 510 (2 GB) 3D de gama básica: NVIDIA® Quadro® K420 (1 GB); NVIDIA® Quadro® K620 (2 GB) 3D de gama media: NVIDIA® Quadro® K2200 (4 GB); AMD FirePro™ W2100 (2 GB); AMD FirePro™ W5100 (4 GB) 3D de alta tecnología: NVIDIA® Quadro® K4200 (4 GB); NVIDIA® Quadro® K5200 (8 GB); NVIDIA® Quadro® K6000 (12 GB); AMD FirePro™ W7100 (8 GB)
Slots de expansión	2 PCIe Gen3 x16; 1 PCIe Gen3 x8 (extremo abierto); 1 PCIe Gen2 x4 (extremo abierto); 1 PCIe Gen2 x1 (extremo abierto); 1 PCI El conector con extremo abierto permite instalar una tarjeta de ancho de banda mayor en un conector/ranura de ancho de banda inferior.
Puertos y Conectores	Parte delantera: 4 USB 3.0; 1 micrófono; 1 auricular Parte posterior: 4 USB 3.0; 2 USB 2.0; 2 PS/2; 1 RJ-45; 1 línea de salida de audio; 1 salida de línea de audio Interna: 1 USB 2.0; 1 USB 3.0
Comunicaciones	Intel I218LM PCIe GbE integrada; Intel I210AT PCIe GbE (opcional); Adaptador de puerto doble HP X540-T2 10 GbE (opcional); Adaptador de puerto doble HP X520 10 GbE (opcional); Transceptor HP 10 GbE SFP+SR (opcional); HP 361T PCIe gigabit de puerto doble (opcional); WLAN Intel 7260 802.11a/b/g/n PCIe (opcional) ⁸
Audio	Realtek HD ALC221 integrada
Alimentación	PFC activo, 700 W, 90% de eficiencia de gran alcance
Dispositivo de entrada	Teclado HP PS/2; Teclado HP USB; Teclado HP USB SmartCard; Teclado y ratón inalámbricos HP ⁹ Ratón HP PS/2; Ratón óptico HP USB; Ratón láser HP USB de 1000 ppp; Ratón óptico de 3 botones HP USB; Controlador HP SpaceMouse Pro USB 3D; Controlador inteligente HP SpacePilot Pro 3D USB ⁹
Seguridad	Bloqueo con solenoide y sensor de cubierta HP; Kit de bloqueo de seguridad de PC profesional HP; Certificado para TPM 1.2 ⁹
Software	HP Performance Advisor; Software HP Remote Graphics (RGS) 6.0; CyberLink PowerDVD/Power2Go; Cyberlink PowerDVD; Foxit PhantomPDF Express; Compe Office
Dimensiones	16,9 x 44,5 x 43,2 cm
Peso	11 kg El peso exacto depende de la configuración.
Conformidad del rendimiento energético	Configuraciones con certificación ENERGY STAR® y registro EPEAT® disponibles ¹⁰
Especificaciones medioambientales	Bajo halógeno ¹¹
Pantallas compatibles	Monitor IPS HP Z Z30i con retroiluminación LED de 30 pulgadas; Monitor IPS HP Z Z27i con retroiluminación LED de 27 pulgadas; Monitor IPS HP Z Z24i con retroiluminación LED de 24 pulgadas; Monitor IPS HP Z Z23i con retroiluminación LED de 23 pulgadas; Monitor IPS HP Z Z22i con retroiluminación LED de 21,5 pulgadas; Monitor HP DreamColor Z27x Professional; Monitor HP DreamColor Z24x Professional
Garantía	Oferta de garantía limitada y servicio durante 3 años (3-3-3) que incluye 3 años para piezas, mano de obra y reparación a domicilio. Los términos y las condiciones varían según el país. Existen ciertas restricciones y limitaciones.

Estación de trabajo HP Z440

HP recomienda Windows.

Accesorios y servicios (no incluidos)

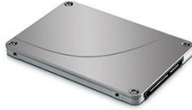
Dispositivo entrada 3D HP
USB SpaceMouse Pro



SpaceMouse Pro es la última incorporación a la línea 3Dconnexion de ratones 3D profesional. Con un diseño ergonómico avanzado y una Visualización en pantalla innovadora, ofrece comodidad superior y un flujo de trabajo más productivo y sencillo.

Nº de producto: B4A20AA

Unidad SATA de estado
sólido HP de 512 GB



Obtenga una solución de almacenamiento que mejora de forma significativa el arranque, el apagado y los tiempos de carga de la aplicación, así como la capacidad de respuesta global. Dado que las SSD no tienen partes móviles, el rendimiento de su almacenamiento ya no se ve limitado por barreras mecánicas.

Nº de producto: D8F30AA

Asistencia presencial al día
siguiente laborable durante
5 años

Obtenga para su dispositivo una reparación in situ el día siguiente laborable durante 5 años por un técnico cualificado de HP, si el problema no se puede resolver a distancia.

Nº de producto: U7944E



Obtenga más información en
www.hp.eu/hpoptions

Estación de trabajo HP Z440

HP recomienda Windows.

Notas al pie de mensajería:

- ¹ No todas las características están disponibles en todas las ediciones o versiones de Windows. Los sistemas pueden requerir la actualización o la compra por separado de hardware, controladores o software para sacar el máximo partido de la funcionalidad Windows. Consulte <http://www.microsoft.com>.
- ² El multinúcleo está diseñado para mejorar el rendimiento de determinados productos de software. No todos los clientes o aplicaciones de software necesariamente se beneficiarán del uso de esta tecnología. Requerido sistema informático de 64 bits. El rendimiento puede variar en función de las configuraciones del hardware y del software. La numeración de Intel no refleja una medida del rendimiento.
- ³ Thunderbolt es una característica posventa u opcional. El cable y el dispositivo Thunderbolt (se venden por separado) deben ser compatibles con Windows. Para determinar si su dispositivo está certificado por Thunderbolt para Windows, consulte <https://thunderbolttechnology.net/products>.
- ⁴ Se vende aparte o como característica opcional.
- ⁵ Admite hasta 8 pantallas, requiere la compra de dos tarjetas gráficas que admiten hasta 4 pantallas simultáneamente. Los monitores se venden por separado.
- ⁶ HP Performance Advisor requiere Windows y acceso a Internet.

Notas al pie de las especificaciones técnicas:

- ¹ No todas las características están disponibles en todas las ediciones o versiones de Windows. Los sistemas pueden requerir la actualización o la compra por separado de hardware, controladores o software para sacar el máximo partido de la funcionalidad Windows. Consulte <http://www.microsoft.com>.
- ² Este sistema está preinstalado con el software Windows 7 Professional y también viene con una licencia y soportes para el software Windows 8.1 Pro. Solo puede utilizar una versión del software Windows al mismo tiempo. El cambio de una versión a otra requerirá la desinstalación de una versión y la instalación de la otra versión. Debe realizar copias de seguridad de todos los datos (archivos, fotografías, etc.) antes de desinstalar e instalar sistemas operativos para evitar la pérdida de sus datos.
- ³ El multinúcleo está diseñado para mejorar el rendimiento de determinados productos de software. No todos los clientes o aplicaciones de software necesariamente se beneficiarán del uso de esta tecnología. Requerido sistema informático de 64 bits. El rendimiento puede variar en función de las configuraciones del hardware y del software. La numeración de Intel no refleja una medida del rendimiento.
- ⁴ Algunas de las funcionalidades de vPro, como la tecnología de gestión Intel® Active y la tecnología Intel Virtualization, requieren software adicional de terceros para funcionar. La disponibilidad de futuros "dispositivos virtuales" para la tecnología de Intel vPro depende de proveedores de software de terceros. Se requiere Microsoft Windows.
- ⁵ Para discos duros, GB = 1000 millones de bytes. TB = 1 billón de bytes. La capacidad formateada real es menor. Se reservan hasta 20 GB del espacio en disco para Windows 7 y versiones superiores, y el software de recuperación del sistema.
- ⁶ La duplicación de material con copyright está estrictamente prohibida. Las velocidades reales pueden variar. La compatibilidad de medios de doble capa varía con algunos reproductores de DVD y unidades de DVD-ROM domésticos. Tenga en cuenta que DVD-RAM no puede leer ni escribir en soportes de versión 1.0 de 2,6 GB de una sola cara ni de 5,2 GB de doble cara.
- ⁷ Con Blu-Ray pueden surgir problemas con ciertos discos, con la conexión digital, con la compatibilidad y/o el rendimiento, y esto no constituye defectos en el producto. No se garantiza la reproducción perfecta en todos los sistemas. Es posible que algunos títulos de Blu-ray requieran una conexión digital DVI o HDMI para poder reproducirse y la pantalla puede requerir soporte HDCP. Las películas DVD HD no pueden reproducirse en este PC de sobremesa.
- ⁸ Las tarjetas Wireless son una característica opcional o complementaria y requieren punto de acceso inalámbrico y servicio de Internet contratados por separado. Disponibilidad limitada de puntos de acceso inalámbricos públicos.
- ⁹ Característica opcional o complementaria
- ¹⁰ Registrado EPEAT® cuando corresponda. El registro EPEAT varía de un país a otro. Para ver el estado de registro por país, consulte www.epeat.net.
- ¹¹ Fuentes de alimentación externas, cables de alimentación, cables y periféricos con poco halógeno. Piezas de servicio obtenidas después de compra podrían no tener nivel bajo de halógeno.
- ¹² Con unidad Blu-Ray XL pueden surgir problemas con ciertos discos, con la conexión digital, con la compatibilidad y el rendimiento, y esto no constituye defectos en el producto. No se garantiza la reproducción perfecta en todos los sistemas. A fin de poder reproducir algunos títulos de Blu-ray, estos pueden requerir una ruta de acceso HDCP y pantalla HDCP. Las películas HD-DVD no pueden reproducirse en esta unidad BDXL.

Obtenga más información en
www.hp.eu/workstations

Contrate los servicios financieros de HP

Estudie las opciones de pago mensuales y planes de actualización de la tecnología que pueden proporcionar más flexibilidad para ayudarle a cumplir sus objetivos de TI. Obtenga más información en www.hp.com/go/hpfs.

Regístrese para recibir actualizaciones
hp.com/go/getupdated

El producto puede diferir de las imágenes que se muestran. © 2015 Hewlett-Packard Development Company, L.P. La información que contiene este documento está sujeta a cambios sin previo aviso. Las funciones específicas puede variar según el modelo. Las únicas garantías de los productos y servicios HP son las indicadas en las declaraciones expresas de garantía que acompañan a tales productos y servicios. Nada de lo aquí expuesto debe interpretarse como una garantía adicional. HP no se responsabiliza de los errores u omisiones de carácter técnico o editorial que puedan existir en este documento. No todas las características están disponibles en todas las ediciones de Windows 8.1. Los sistemas pueden requerir la actualización y/o compra por separado de hardware para obtener todas las ventajas de la funcionalidad de Windows 8.1. Para obtener más información, consulte <http://www.microsoft.com/windows>. Microsoft, Windows y el logotipo de Windows son marcas comerciales registradas de Microsoft Corporation en EE. UU. Intel y Xeon son marcas comerciales o marcas comerciales registradas de Intel Corporation o sus filiales en Estados Unidos y otros países. Todas las marcas comerciales restantes son propiedad de sus respectivos titulares.

