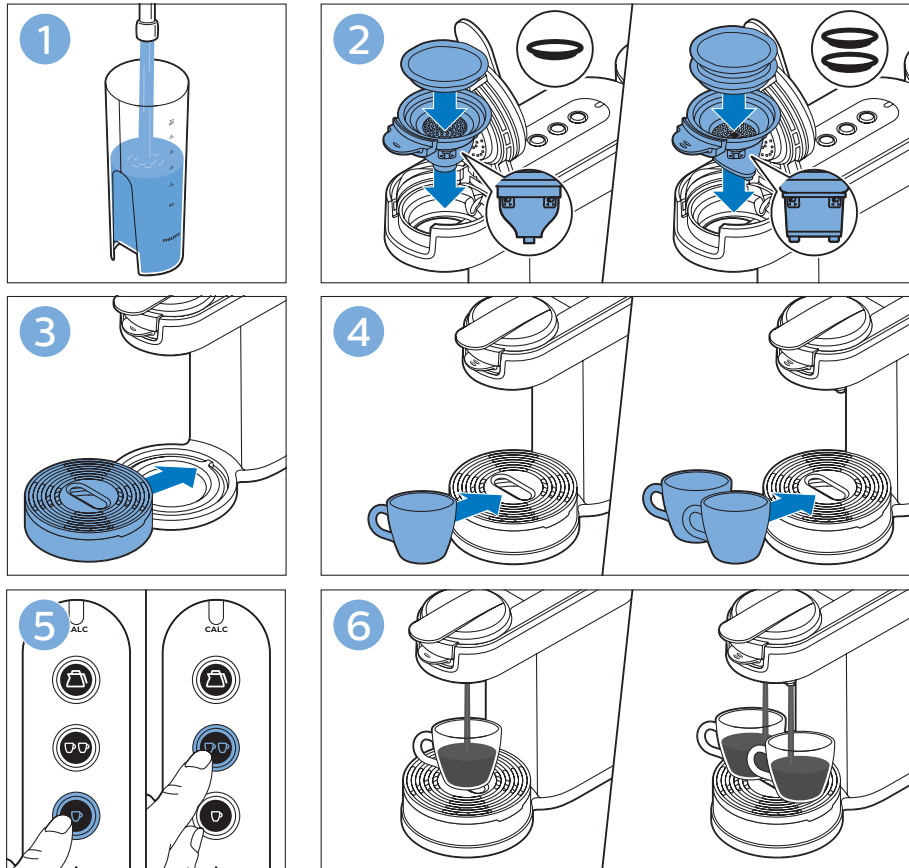


Brewing pod coffee, Kaffee mit Kaffeepads brühen,
Préparation d'un café en dosette, Koffiezetten met pads

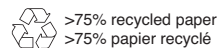


- EN**
- 1 Fill the water reservoir.
 - 2 Place the pod holder with the pod(s) in the machine.
 - 3 Place the drip tray.
 - 4 Place 1 or 2 cups on the drip tray.
 - 5 Press the 1-cup or 2-cup button. The button starts flashing and the water is heating up.
 - 6 When the water is heated up, the machine starts brewing. It switches off when the brewing cycle is finished.

- DE**
- 1 Befüllen Sie den Wasserbehälter.
 - 2 Setzen Sie den Padhalter mit einer oder mehreren Kaffeepads in die Maschine ein.
 - 3 Platzieren Sie die Abtropfschale.
 - 4 Stellen Sie 1 oder 2 Tassen auf die Abtropfschale.
 - 5 Drücken Sie die Taste für 1 Tasse oder die Taste für 2 Tassen. Die Taste beginnt zu blinken und das Wasser wird aufgeheizt.
 - 6 Sobald das Wasser aufgeheizt ist, beginnt die Maschine zu brühen. Sie schaltet sich aus, wenn der Brühvorgang beendet ist.

- FR**
- 1 Remplissez le réservoir d'eau.
 - 2 Placez le porte-dosette avec la ou les dosettes dans la machine.
 - 3 Placez le plateau égouttoir.
 - 4 Placez une ou deux tasses sur la grille du plateau égouttoir.
 - 5 Appuyez sur le bouton pour 1 tasse ou pour 2 tasses. Le bouton se met à clignoter et l'eau est chauffée.
 - 6 Lorsque l'eau est à température, la préparation du café commence. La machine s'éteint à l'issue du cycle de préparation du café.

- NL**
- 1 Vul het waterreservoir.
 - 2 Plaats de padhouder met de pad(s) in het apparaat.
 - 3 Plaats de lekbak.
 - 4 Plaats 1 of 2 koppen op de lekplaat.
 - 5 Druk op de 1-kops of 2-kops knop. De knop begint te knipperen en het water wordt opgewarmd.
 - 6 Wanneer het water is opgewarmd, begint het apparaat met koffiezetten. Nadat het koffiezetten is voltooid, wordt het apparaat uitgeschakeld.

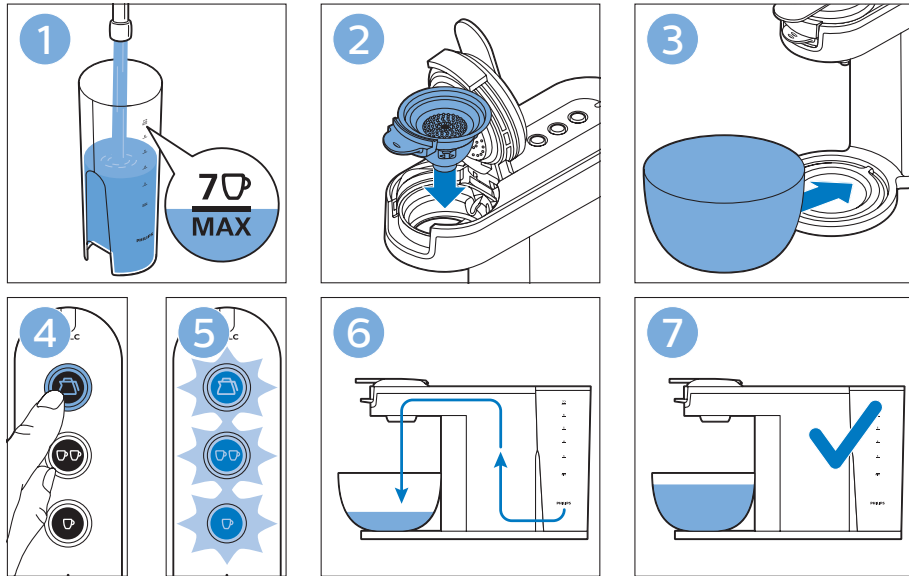


Quick start guide
Schnellstartanleitung
Guide de démarrage rapide
Snelstartgids

HD7892



First use, Erste Anwendung,
Première utilisation, Eerste gebruik



EN

Always flush the machine before first use to fill the system!

- 1 Fill the water reservoir with clean cold water up to the MAX indication and put it back onto the machine.
- 2 Put the 1-cup pod holder in the machine.
- 3 Place a bowl under the coffee outflow.
- 4 Press one of the buttons
- 5 All three lights start flashing.
- 6 The machine flushes and fills the system with water. Excess water flows into the bowl. The machine switches off automatically at the end of the cycle.
- 7 The machine is now flushed.

DE

Spülen Sie die Maschine vor dem erstmaligen Gebrauch durch, um das System zu füllen!

- 1 Füllen Sie den Wasserbehälter bis zur Markierung MAX mit sauberem kaltem Wasser, und setzen Sie ihn wieder auf das Gerät.
- 2 Setzen Sie den 1-Tassen-Padhalter in das Gerät ein.
- 3 Stellen Sie eine Schüssel unter den Kaffeeauslauf.
- 4 Drücken Sie eine der Tasten.
- 5 Alle drei Leuchten beginnen zu blinken.
- 6 Das Gerät spült und füllt das System mit Wasser. Überschüssiges Wasser fließt in die Schale. Die Maschine schaltet sich am Ende des Durchgangs automatisch ab.
- 7 Die Maschine ist jetzt gespült/flushed.

FR

Rincez toujours la machine avant le premier remplissage du système !

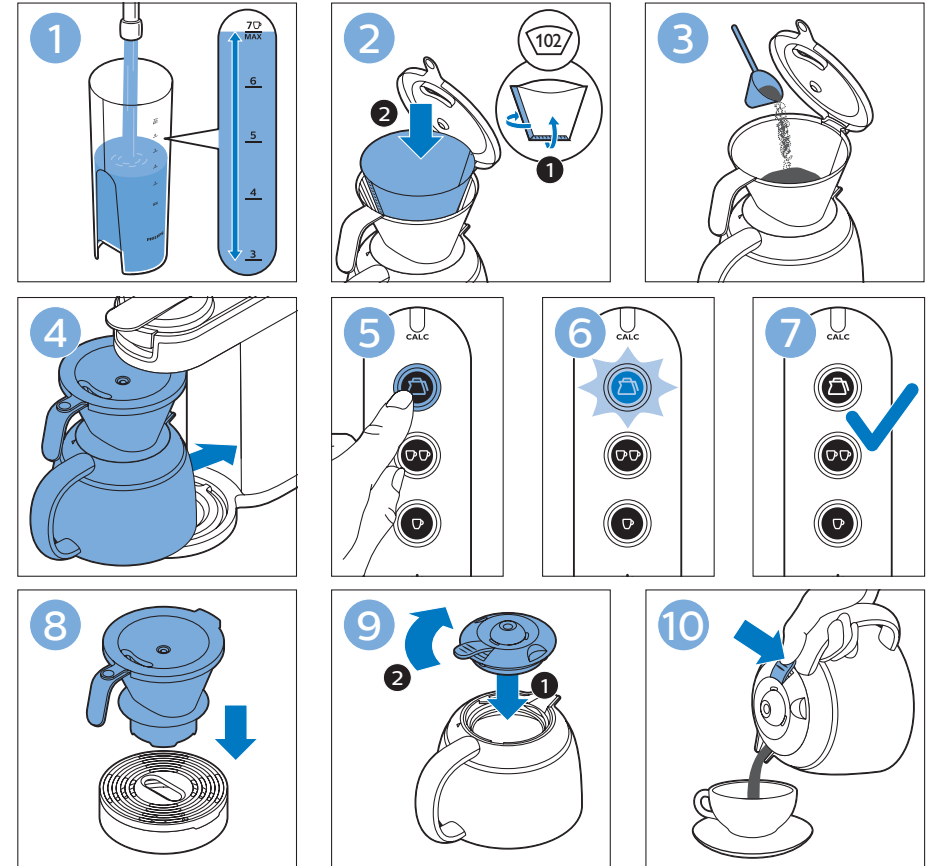
- 1 Remplissez le réservoir jusqu'au niveau MAX avec de l'eau froide claire, puis remettez-le en place.
- 2 Placez le porte-dosette pour une tasse dans la machine à café.
- 3 Placez un bol sous l'unité d'écoulement du café.
- 4 Appuyez sur l'un des boutons.
- 5 Les trois voyants se mettent à clignoter.
- 6 La machine se rince et le système se remplit d'eau. L'excès d'eau s'écoule dans le bol. La machine s'éteint automatiquement à la fin du cycle.
- 7 Le rinçage de la machine est maintenant terminé.

NL

Vóór het eerste gebruik moet het apparaat altijd worden doorgespoeld, zodat het systeem wordt gevuld met water.

- 1 Vul het waterreservoir met schoon, koud water tot de MAX-aanduiding en plaats het terug op het apparaat.
- 2 Plaats de 1-kops padhouder in het apparaat.
- 3 Plaats een kom onder de koffie-uitloop.
- 4 Druk op een van de knoppen.
- 5 Alle drie de lampjes beginnen te knipperen.
- 6 Het apparaat wordt doorgespoeld en het systeem wordt gevuld met water. Het overtollige water stroomt in de kom. Aan het einde van de cyclus wordt het apparaat automatisch uitgeschakeld.
- 7 Het apparaat is nu doorgespoeld.

Brewing filter coffee, Filterkaffee zubereiten,
Préparation d'un café filtre, Filterkoffie zetten



EN

- 1 Fill the water reservoir
- 2 Place a 102 filter.
- 3 Put ground coffee in filter.
- 4 Slide the jug into the machine.
- 5 Press the jug button.
- 6 Button starts flashing and machine starts brewing
- 7 When light stops flashing, brewing is finished.
- 8 Remove filter holder and place on drip tray
- 9 Place lid
- 10 Press lever and pour coffee.

DE

- 1 Befüllen Sie den Wasserbehälter.
- 2 Legen Sie einen 102-Filter ein.
- 3 Schütten Sie den gemahlene Kaffee in den Filter.
- 4 Schieben Sie die Kanne in die Maschine.
- 5 Drücken Sie die Kennentaste.
- 6 Die Taste beginnt zu blinken und die Maschine beginnt zu brühen.
- 7 Wenn das Licht aufhört zu blinken, ist das Brühen beendet.
- 8 Entnehmen Sie den Filterhalter und legen Sie ihn auf die Tropfschale.
- 9 Platzieren Sie den Deckel
- 10 Drücken Sie den Hebel und gießen Sie Kaffee ein.

FR

- 1 Remplissez le réservoir d'eau.
- 2 Placez un filtre 102.
- 3 Versez du café moulu dans le filtre.
- 4 Mettez la verseuse en place dans la machine.
- 5 Appuyez sur le bouton de la verseuse.
- 6 Le bouton se met à clignoter et la machine commence à préparer le café.
- 7 Lorsque le voyant cesse de clignoter, la préparation du café est terminée.
- 8 Retirez le porte-filtre et placez-le sur le plateau égouttoir.
- 9 Mettez le couvercle en place.
- 10 Appuyez sur le levier et versez du café.

NL

- 1 Vul het waterreservoir.
- 2 Plaats een filter (formaat 102).
- 3 Schep gemalen koffie in het filter.
- 4 Schuif de koffiekann in het apparaat.
- 5 Druk op de kanknop.
- 6 De knop begint te knipperen en het apparaat begint met koffiezetten.
- 7 Wanneer het lampje stopt met knipperen, is het koffiezetten voltooid.
- 8 Verwijder de filterhouder en plaats deze op de lekbak.
- 9 Plaats het deksel op de kan.
- 10 Druk op de hendel en schenk de koffie.