

Philips
Element golący

Zaprzestano produkcji
Kup element golący SH70

RQ12/70



Twoja golarka jak nowa

Aby uzyskać najlepsze rezultaty, zmieniaj głowice co 2 lata

W ciągu dwóch lat głowice golące usuwają z Twojej twarzy 9 milionów włosów.

Wymień głowice golące i na nowo ciesz się pełną wydajnością.

Wygodne użytkowanie

- Zresetuj golarkę po wymianie głowic na nowe
- Łatwa wymiana głowic
- Twoja golarka jak nowa

Zgodność

- Wymienny element golący do golarek SensoTouch 3D

Perfekcyjne golenie za każdym pociągnięciem

- Nasz najlepszy system golący 1–3-dniowy zarost
- Głowice poruszają się w 8 różnych kierunkach, co pozwala uzyskać doskonałe efekty

PHILIPS

Element goleny
Zaprzestano produkcji Kup element goleny SH70

Zalety

Pasuje do golarek SensoTouch 3D



Wymienny element goleny RQ12 pasuje do golarek SensoTouch 3D (RQ12xx) i arcitec (RQ10xx).

System ostrzy V-Track Precision PRO

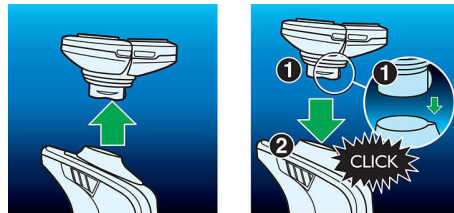
Uzyskaj doskonałe rezultaty golenia — ostrza V-Track Precision PRO delikatnie układają każdy włos w najlepszej pozycji do golenia, nawet włosy przylegające do skóry i o różnej długości. Gołą o 30% bliżej skóry*, dzięki czemu wystarczy kilka ruchów, by skóra była w pełni ogolona.

8-kierunkowe głowice ContourDetect

8-kierunkowe głowice ContourDetect idealnie dopasowują się do kształtu twarzy i szyi. Wychwycisz 20% więcej włosów za każdym

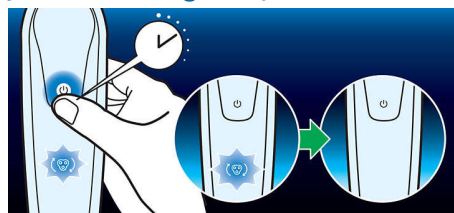
pociągnięciem, dzięki czemu golenie będzie niezwykle dokładne i gładkie.

Prosta wymiana



Łatwa konserwacja elementu golenego dzięki wygodnemu zdejmowaniu i nakładaniu.

Jak zresetować golarke



Najnowsze golarki firmy Philips są wyposażone we wbudowaną funkcję przypomnienia o wymianie głowic golenych. Po ich wymianie można zresetować wskaźnik wymiany, naciskając i przytrzymując wyłącznik golarki przez ponad 5 sekund. W przeciwnym razie wskaźnik wymiany wyłączy się automatycznie po kolejnych 9 goleniach.

Twoja golaraka jak nowa



Aby przywrócić pełną wydajność, wymieniaj głowice goleny co 2 lata.

RQ12/70

Dane techniczne

Głowice goleny

- Do modelu: SensoTouch 3D (RQ12xx), arcitec (RQ10xx)
- Ulepszone głowice goleny: RQ12 został zastąpiony SH70
- Ważne: Niestety, jeśli SH70 jest również niedostępny, nie ma możliwości wymiany. Model SH71 nie jest zgodny z golarkami SensoTouch ani Arcitec.



Data wydania 2022-06-06

Wersja: 10.2.1

© 2022 Koninklijke Philips N.V.
Wszelkie prawa zastrzeżone.

Dane techniczne mogą ulec zmianie bez powiadomienia.
Znaki towarowe są własnością Koninklijke Philips N.V.
lub własnością odpowiednich firm.

www.philips.com