

vtech[®]

Manuel d'utilisation

Ma poussette 3 en 1 interactive



© 2014 VTech
Imprimé en Chine
91-002933-007 (FR)

Chers parents,

Chez VTech®, nous sommes conscients que les enfants sont notre avenir. C'est pourquoi tous nos jeux sont conçus de manière à entretenir et à renforcer leur désir d'apprendre.

Toute la technologie et le sens de la pédagogie VTech® sont mis au service de l'enfant pour le familiariser avec les nouvelles technologies.

Chez VTech®, nous nous engageons à tout faire pour que les enfants grandissent dans les meilleures conditions et abordent l'avenir en toute sérénité.

Nous vous remercions de la confiance que vous nous accordez dans notre démarche ludo-éducative.

L'équipe VTech

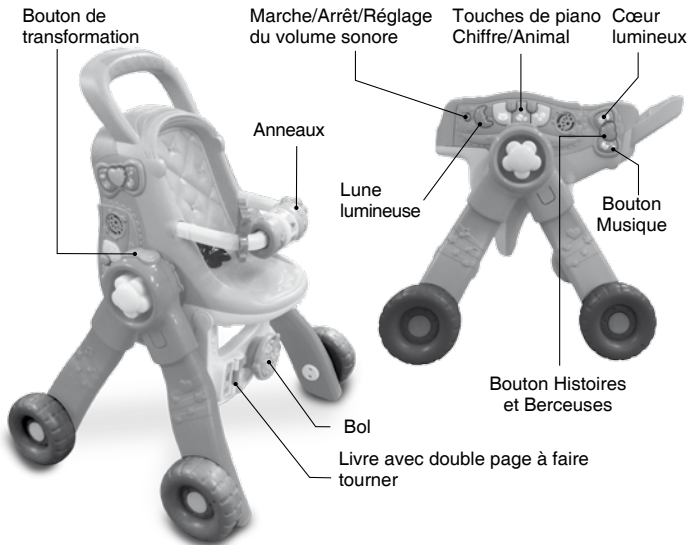
Pour en savoir plus : www.vtech-jouets.com

INTRODUCTION

Vous venez d'acquérir **Little Love – Ma poussette 3 en 1 interactive de VTech®**. Félicitations !

Prends soin de ta poupée grâce à **Ma poussette 3 en 1 interactive**. Elle se transforme facilement et rapidement en chaise haute et en lit. 30 mélodies, 9 chansons et 2 histoires permettent d'animer la promenade et de bercer la poupée. Un détecteur de mouvement déclenche la musique lorsque tu promènes ta poupée. Un détecteur déclenche des phrases propres à chacune des positions dès que la poupée est installée.

Une poussette parlante et musicale très pratique pour prendre soin de sa poupée !



CONTENU DE LA BOÎTE

1. Little Love – Ma poussette 3 en 1 interactive de VTech®
2. Un manuel d'utilisation
3. Un bon de garantie

ATTENTION ! Pour la sécurité de votre enfant, débarrassez-vous de tous les produits d'emballage tels que rubans adhésifs, feuilles de plastique, attaches et étiquettes. Ils ne font pas partie du jouet.

Il est conseillé de conserver ce manuel d'utilisation car il comporte des informations importantes.

WARNING: All packing materials, such as tape, plastic sheets, packaging locks and tags are not part of this toy, and should be discarded for your child's safety.

NOTE: Please keep user's manual as it contains important information.

NOTE :

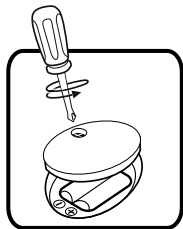
L'attache qui relie la double page du livre à la tablette de la chaise haute ne fait pas partie du jouet. Pour la sécurité de l'enfant, veuillez la retirer et la jeter avant de lui confier le jouet.



1. ALIMENTATION

1.1. INSTALLATION DES PILES

1. Avant d'insérer les piles, s'assurer que le jouet est éteint.
2. Ouvrir le compartiment à piles situé à l'intérieur du lit de **Ma poussette 3 en 1 interactive** à l'aide d'un tournevis.



3. Insérer 2 piles LR6/AA en respectant le schéma qui se trouve dans le compartiment à piles.
4. Refermer soigneusement le couvercle du compartiment à piles et s'assurer que la vis est bien serrée.

1.2. MISE EN GARDE

Les piles fournies avec le produit permettent de tester le jouet en magasin mais ne sont pas des piles longue durée.

- Utiliser des piles alcalines neuves pour des performances maximales.
- Seules des piles du type recommandé au point précédent doivent être utilisées.
- Ne pas mélanger différents types de piles ou d'accumulateurs, ne pas mélanger des piles ou des accumulateurs neufs avec des usagés.
- Ne pas utiliser des piles ou des accumulateurs endommagés.
- Mettre en place les piles ou les accumulateurs en respectant les polarités + et -.
- Ne pas mettre les bornes d'une pile ou d'un accumulateur en court-circuit (en reliant directement le + et le -).
- Enlever les piles ou les accumulateurs usagés du jouet.
- Retirer les piles ou les accumulateurs en cas de non-utilisation prolongée.
- Ne les jeter ni au feu ni dans la nature.
- Ne pas tenter de recharger des piles non rechargeables.
- Enlever les accumulateurs du jouet pour les recharger.
- Les accumulateurs ne doivent être chargés que sous la surveillance d'un adulte.

Tri des produits et piles usagés

- Les jouets **VTech**[®] sont des équipements électriques et électroniques (EEE) qui, en fin de vie, feront l'objet d'une collecte sélective en vue de leur recyclage. Ainsi, afin de préserver l'environnement, **VTech**[®] vous recommande de retirer et de jeter vos piles usagées dans les containers prévus à cet effet, puis de déposer le jouet en fin de vie dans les points de collecte mis à disposition dans les magasins ou dans votre commune.


- Le symbole de la poubelle barrée sur les produits et les piles ou sur leur emballage respectif indique que les équipements électriques et électroniques ainsi que les piles ne doivent pas être jetés dans les déchets ménagers car ils contiennent des substances pouvant être néfastes à l'environnement et à la santé.



- Lorsque les symboles Hg, Cd ou Pb sont indiqués, cela signifie que la pile contient plus de mercure (Hg), cadmium (Cd) ou plomb (Pb) que la valeur spécifiée dans la Directive 2006/66/CE sur les piles et les accumulateurs.

- La barre solide sous le symbole de la poubelle barrée indique que le produit a été placé sur le marché après le 13 août 2005.




- Contribuez à la protection de l'environnement en triant vos  produits et piles usagés.


- Pour plus d'informations sur la collecte et le tri des piles usagées, vous pouvez visiter le site Internet <http://www.corepile.fr>.

- Pour plus d'informations sur le tri des produits électriques et électroniques, vous pouvez contacter notre service consommateurs.

2. POUR COMMENCER À JOUER...

2.1. MARCHE/ARRÊT/RÉGLAGE DU VOLUME SONORE

Pour mettre en marche **Ma poussette 3 en 1 interactive**, déplacer le curseur **Marche/Arrêt/Réglage du volume sonore** sur la position  pour un volume faible ou sur la

position  pour un volume fort.

Pour éteindre **Ma poussette 3 en 1 interactive**, placer le curseur **Marche/Arrêt/Réglage du volume sonore** sur la position .



2.2. DÉTECTEURS

Un **détecteur de mouvement** permet de déclencher 10 mélodies lorsque la poussette avance ou recule. 3 **détecteurs** permettent également de déclencher des phrases dès qu'une poupée se trouve dans la poussette, dans la chaise haute ou dans le lit.



2.3. BOUTON MUSIQUE

Appuyer sur le bouton **Musique** pour déclencher 10 joyeuses mélodies en position **Poussette** et 30 mélodies douces en position **Lit**. Maintenir le bouton enfoncé durant quelques secondes pour désactiver la musique.



2.4. BOUTON HISTOIRES ET BERCEUSES

Appuyer sur le bouton **Histoires et Berceuses** en position **Poussette** pour découvrir différents sons associés au parc, à la ville et à la ferme. En position **Lit**, appuyer sur ce même bouton pour écouter 3 chansons douces et 2 petites histoires.



2.5. TOUCHES DE PIANO CHIFFRE/ANIMAL

Appuyer sur les touches de piano **Chiffre/Animal** pour écouter 6 chansons dynamiques en position **Poussette**. En position **Lit**, appuyer sur ces mêmes touches pour découvrir les premiers chiffres et les animaux.



2.6. LIVRE

Faire tourner la double page du **livre** pour découvrir les aliments et quelques conseils nutritionnels en position **Chaise haute**.



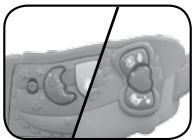
2.7. BOL

En position **Chaise haute**, votre enfant peut faire tourner le contenu du **bol**.



2.8. LUNE ET CŒUR LUMINEUX

Lorsque votre enfant joue avec **Ma poussette 3 en 1 interactive**, les lumières clignotent au rythme du son.

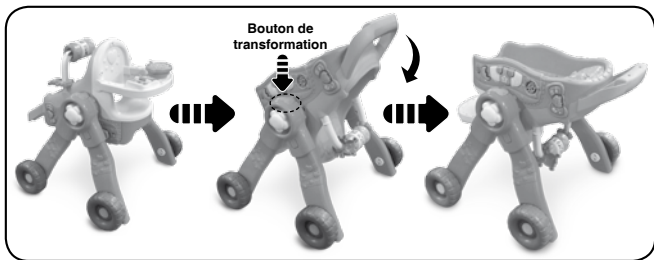
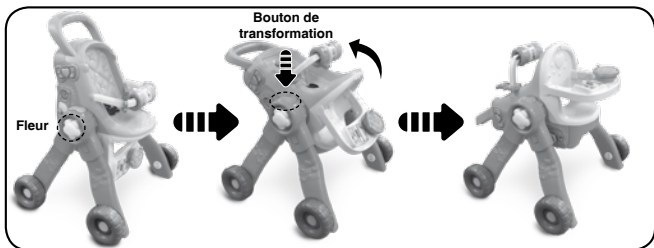


2.9. BOUTON DE TRANSFORMATION

Pour passer du lit à la poussette, puis à la chaise haute, maintenir le bouton de transformation enfoncé en tirant sur la poignée du support 3 en 1.

Pour passer de la chaise haute à la poussette, puis au lit, maintenir le bouton de transformation enfoncé en tirant sur la poignée du support 3 en 1 dans le sens inverse.

Une fois la position de jeu choisie, faire tourner la fleur pour fixer fermement les pieds au lit, à la poussette ou à la chaise haute.

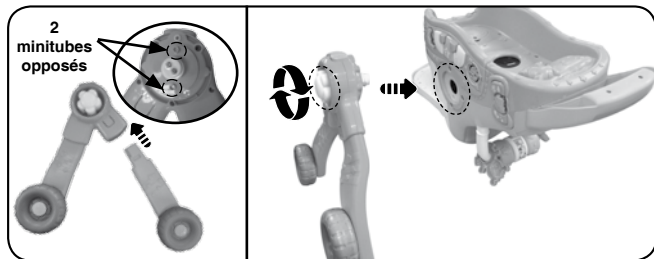


Note : le support 3 en 1 ne peut pas faire de tour complet (360°).

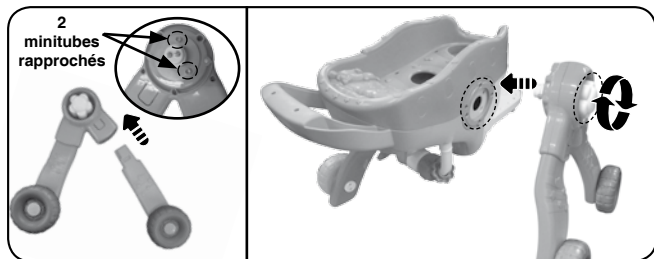
2.10. ASSEMBLAGE

Avant l'assemblage, faire attention à la position des minitubes à emboîter dans la base.

- 1) Emboîter 2 roues dans la pièce qui a un bouton en forme de fleur en son centre et dont l'intérieur est composé de 2 minitubes opposés. Fixer le tout du côté des touches de piano, comme indiqué ci-dessous.



- 2) Emboîter 2 roues dans la pièce qui a un bouton en forme de fleur en son centre et dont l'intérieur est composé de 2 minitubes rapprochés. Fixer le tout du côté opposé aux touches de piano, comme indiqué ci-dessous.



2.11. FIXATION DE L'ARCHE

En position **Chaise haute**, insérer les tubes de l'arche dans les trous prévus à cet effet jusqu'à entendre un « clic ».



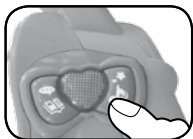
2.12. ARRÊT AUTOMATIQUE

Si le jouet n'est pas activé pendant quelques secondes, **Ma poussette 3 en 1 interactive** invite votre enfant à jouer. S'il ne manipule toujours aucun bouton, **Ma poussette 3 en 1 interactive** s'éteint automatiquement.

3. ACTIVITÉS

3.1. POUSSETTE

En position **Poussette**, appuyer sur le bouton **Histoires** pour choisir une destination. Faire avancer la poussette pour déclencher 10 joyeuses mélodies et des effets sonores liés à la destination choisie. Appuyer sur les **touches de piano Chiffre/Animal** pour écouter 6 chansons dynamiques.



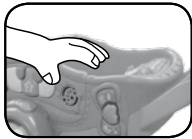
3.2. CHAISE HAUTE

Durant le repas, faire tourner le contenu du bol ainsi que la double page du livre. Votre enfant entend le nom des aliments ainsi que des informations nutritionnelles.



3.3. LIT

Appuyer sur le bouton **Musique** pour écouter 20 mélodies douces.
Appuyer sur le bouton **Histoires et Berceuses** pour découvrir 3 berceuses et 2 petites histoires qui aideront la poupée à s'endormir.
Appuyer sur les touches de piano **Chiffre/Animal** pour découvrir les premiers chiffres et 3 animaux différents.



4. PAROLES DES CHANSONS

Chanson 1 : *Coccinelle demoiselle*

« Coccinelle, demoiselle,
Bête à bon Dieu.
Coccinelle, demoiselle,
Vole vers les cieux.
Petit point rouge,
Elle bouge.
Petit point blanc,
Elle attend.
Petit point noir,
Coccinelle, au revoir ! »

Chanson 2 : *1, 2, 3, nous irons au bois*

« 1, 2, 3, nous irons aux bois.
4, 5, 6, cueillir des cerises.
7, 8, 9, dans un panier neuf.
10, 11, 12, elles seront toutes rouges. »

Chanson 3 : *La Chanson de l'alphabet*

« ABCD,
EFG,
HIJK,
LMNOP,
QRS,
TUV,
WX,
Y et Z ! »

Chanson 4 : *Rock'n roll des gallinacés*

« Dans le parc il y a,
Des jeux, des enfants heureux.
Il y a même des canards,
Qui barbotent dans la mare.
Cott cott cott codett, cott cott cott codett,
Cott cott cott codett, merveilleux, j'aime prendre l'air ! »

Chanson 5 : *Old MacDonald had a farm*

« Dans la ferme de Mathurin, hiya hiya ho,
Y a des centaines d'animaux, hiya hiya ho.
Y a des « coin » par-ci, y a des « wouf » par-là,
Y a des « bê », y a des « groin »,
Y a des « meuh meuh meuh, meuh » !
Dans la ferme de Mathurin, hiya hiya ho. »

Chanson 6 : *Mon petit lapin*

« Quelle belle journée,
Pour promener mon bébé.
Je l'emmène partout, partout,
Tout le monde lui fait coucou ! »

Chanson 7 : *Berceuse de Brahms*

« Bonne nuit, cher trésor,
Ferme tes yeux et dors.
Laisse ta tête s'envoler,
Au creux de ton oreiller. »

Chanson 8 : *Fais dodo*

« Fais dodo,
Colas, mon petit frère.
Fais dodo,
T'auras du lolo.

Maman est en haut
Qui fait du gâteau.
Papa est en bas
Qui fait du chocolat.

Fais dodo,
Colas, mon petit frère.
Fais dodo,
T'auras du lolo. »

Chanson 9 : *Dodo, l'enfant do*

« Dodo, l'enfant do,
L'enfant dormira bien vite.
Dodo, l'enfant do,
L'enfant dormira bientôt. »

5. ENTRETIEN

1. Ne pas mettre le jouet dans une machine à laver, **Ma poussette 3 en 1 interactive** est lavable uniquement en surface.
2. Pour nettoyer **Ma poussette 3 en 1 interactive**, utiliser un linge légèrement humide. Ne pas utiliser de solvants ni de produits corrosifs.
3. Éviter toute exposition prolongée de **Ma poussette 3 en 1 interactive** au soleil ou à toute autre source de chaleur.
4. Entreposer **Ma poussette 3 en 1 interactive** dans un endroit sec.
5. Ce jouet est fabriqué avec des matériaux résistants. Néanmoins, lui éviter les chocs contre des surfaces dures.

6. SERVICE CONSOMMATEURS

Pour la France, la Suisse et la Belgique francophones :

Si vous rencontrez un problème qui ne peut être résolu à l'aide de ce manuel, ou pour toute question ou suggestion que vous souhaiteriez nous soumettre, nous vous invitons à contacter notre service consommateurs :

- Par téléphone au 0 820 06 3000 (0,12 €/min).
- Via notre site Internet www.vtech-jouets.com - rubrique « Assistance ».

Pour le Canada :

Tél. : 1 877 352 8697

Vous avez aimé ce jouet?

Vous pouvez nous faire part de vos commentaires sur notre site Internet www.vtech-jouets.com à la rubrique « Témoignages ».

Nous lisons tous les témoignages déposés. Cependant, nous nous réservons le droit de ne pas tous les mettre en ligne, en raison de contraintes matérielles ou lorsque les propos contenus dans un témoignage peuvent porter atteinte aux libertés et droits individuels.

