

**vtech**<sup>®</sup>

**Manuel d'utilisation**

## **Magi tam-tam des formes**



© 2016 VTech  
Imprimer en Chine  
91-003169-003<sup>FR</sup>

*Chers parents,*

*Chez VTech<sup>®</sup>, nous sommes conscients que les enfants sont notre avenir. C'est pourquoi tous nos jeux sont conçus de manière à inciter Bébé à découvrir le monde qui l'entoure.*

*Toute la technologie et le sens de la pédagogie VTech<sup>®</sup> sont mis au service du développement de l'enfant : la découverte de son corps, sa relation au monde, le plaisir d'apprendre en jouant.*

*Chez VTech<sup>®</sup>, nous nous engageons à tout faire pour que les enfants grandissent dans les meilleures conditions et abordent l'avenir en toute sérénité.*

*Nous vous remercions de la confiance que vous nous accordez dans notre démarche ludo-éducative.*

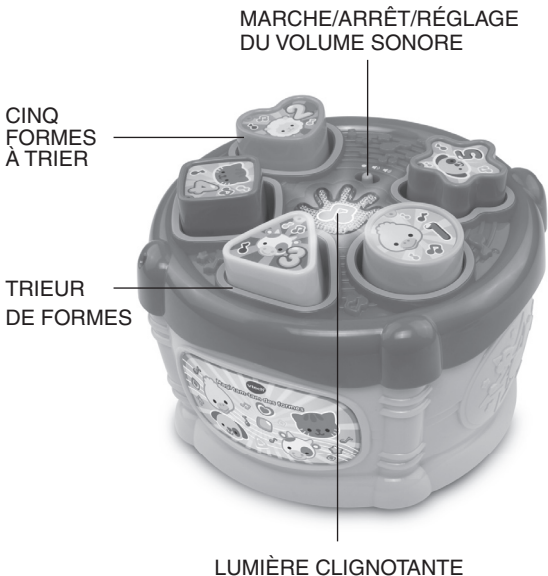
*L'équipe VTech*

*Pour en savoir plus : [www.vtech-jouets.com](http://www.vtech-jouets.com)*

# INTRODUCTION

Vous venez d'acquérir **Magi tam-tam des formes** de **VTech®**.  
Félicitations !

Avec **Magi tam-tam des formes** de **VTech®**, votre enfant apprend au rythme de la musique ! Il déclenche des sons rigolos en jouant du tam-tam et découvre les formes, les chiffres et les animaux grâce au trieur de formes intégré. Pratique ! Bébé range les blocs à l'intérieur du tam-tam pour pouvoir l'emmener partout avec lui !



# CONTENU DE LA BOÎTE

- Magi tam-tam des formes de VTech® (et ses 5 formes à trier)
- Un manuel d'utilisation
- Un bon de garantie

## ATTENTION !

Pour la sécurité de votre enfant, débarrassez-vous de tous les produits d'emballage tels que rubans adhésifs, feuilles de plastique, attaches et étiquettes. Ils ne font pas partie du jouet. Il est conseillé de conserver ce manuel d'utilisation car il comporte des informations importantes.

## WARNING:

All packing materials, such as tape, plastic sheets, packaging locks and tags are not part of this toy, and should be discarded for your child's safety.

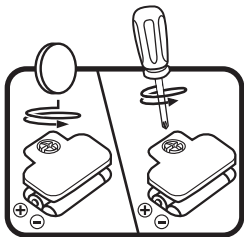
## NOTE:

Please keep this instruction manual as it contains important information.

# ALIMENTATION

## INSTALLATION DES PILES

1. Avant d'insérer les piles, s'assurer que le jouet est éteint.
2. Ouvrir le compartiment à piles situé en dessous du tam-tam à l'aide d'une pièce de monnaie ou d'un tournevis.
3. Insérer 2 piles LR03/AAA en respectant le schéma qui se trouve dans le compartiment à piles.
4. Refermer soigneusement le couvercle du compartiment à piles et s'assurer que la vis est bien serrée.



## MISE EN GARDE

Les piles fournies avec le produit permettent de tester le jouet en magasin mais ne sont pas des piles longue durée.

- Seules des piles du type recommandé au point précédent doivent être utilisées.
- Ne pas mélanger différents types de piles ou d'accumulateurs, ne pas mélanger des piles ou des accumulateurs neufs avec des usagés.
- Ne pas utiliser des piles ou des accumulateurs endommagés.
- Mettre en place les piles ou les accumulateurs en respectant les polarités + et -.
- Ne pas mettre les bornes d'une pile ou d'un accumulateur en court-circuit(en reliant directement le + et le -).
- Enlever les piles ou les accumulateurs usagés du jouet.
- Retirer les piles ou les accumulateurs en cas de non-utilisation prolongée.
- Ne les jeter ni au feu ni dans la nature.
- Ne pas tenter de recharger des piles non rechargeables.
- Enlever les accumulateurs du jouet pour les recharger.
- Les accumulateurs ne doivent être chargés que sous la surveillance d'un adulte.

### Tri des produits et piles usagés

- Les jouets VTech® sont des équipements électriques et électroniques (EEE) qui, en fin de vie, feront l'objet d'une collecte sélective en vue de leur recyclage. Ainsi, afin de préserver l'environnement, VTech® vous recommande de retirer et de jeter vos piles usagées dans les containers prévus à cet effet, puis de déposer le jouet en fin de vie dans les points de collecte mis à disposition dans les magasins ou dans votre commune.
- Le symbole de la poubelle barrée sur les produits et les piles ou sur leur emballage respectif indique que les équipements électriques et électroniques ainsi que les piles ne doivent pas être jetés dans les déchets ménagers car ils contiennent des substances pouvant être néfastes à l'environnement et à la santé.






- Lorsque les symboles Hg, Cd ou Pb sont indiqués, cela signifie que la pile contient plus de mercure (Hg), cadmium (Cd) ou plomb (Pb) que la valeur spécifiée dans la Directive 2006/66/CE sur les piles et les accumulateurs.
- La barre solide sous le symbole de la poubelle barrée indique que le produit a été placé sur le marché après le 13 août 2005.
- Contribuez à la protection de l'environnement en triant vos produits et piles usagés.
- Pour plus d'informations sur la collecte et le tri des piles usagées, vous pouvez visiter le site Internet <http://www.corepile.fr>.
- Pour plus d'informations sur le tri des produits électriques et électroniques, vous pouvez contacter notre service consommateurs.



## POUR COMMENCER À JOUER...

### 1. MARCHE/ARRÊT/RÉGLAGE DU VOLUME


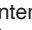
Pour mettre en marche **Magi tam-tam des formes**, déplacer le curseur **Marche/Arrêt/Réglage du volume sonore** sur la position  pour un volume faible ou sur la position  pour un volume fort. Pour éteindre **Magi tam-tam des formes**, placer le curseur **Marche/Arrêt/Réglage du volume sonore** sur la position .

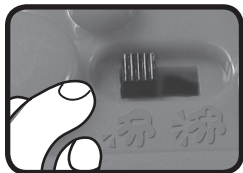
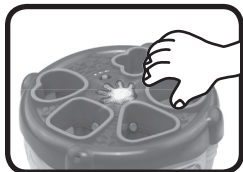
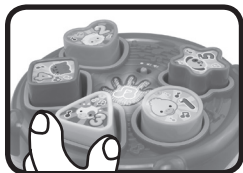


### 2. ARRÊT AUTOMATIQUE

Si le jouet n'est pas activé pendant quelques secondes, **Magi tam-tam des formes** s'éteint automatiquement. Pour le réactiver, il suffit d'insérer une forme ou de taper 3 fois sur le tam-tam en moins de 2 secondes.

# ACTIVITÉS

1. Pour commencer à jouer, déplacer le  **curseur Marche/Arrêt/ Réglage du volume sonore**  sur la position  ou sur la position . Bébé entend des sons, une chanson et une phrase amusante. La lumière clignote au rythme des sons.
2. Insérer les formes dans le  **trieur de formes**  pour apprendre les chiffres, les formes et les animaux ainsi que pour écouter des mélodies, des chansons et des sons amusants.
3.  **Jouer du tam-tam**  pour entendre des  **sons rigolos** . La lumière s'allume en rythme avec la musique.
4. Déplace le  **curseur de sensibilité**  situé sous le tam-tam, pour augmenter ou réduire la sensibilité du tam-tam.



## LISTES DES MÉLODIES

1. *Trois p'tits chats*
2. *Sur le pont d'Avignon*
3. *Trois jeunes tambours*
4. *Un éléphant qui se balançait*
5. *Mon âne, mon âne*
6. *Maman, les p'tits bateaux*
7. *Il était un petit homme*
8. *Marlbrough s'en va-t-en guerre*
9. *La totomobile*
10. *J'ai du bon tabac*
11. *Le fermier dans son pré*
12. *Il court, il court, le furet*
13. *Le petit ver de terre*
14. *Skip To My Lou*
15. *Old MacDonald Had a Farm*
16. *Pop Goes the Weasel*
17. *Turkey in the Straw*
18. *Yankee Doodle*
19. *Camptown Races*
20. *Polly Put the Kettle On*

## PAROLES DES CHANSONS

### Chanson 1 : sur l'air de *Skip to my Lou* :

« Avec mon tam-tam j'peux faire de la musique, un concert.  
En musicien je me transforme, Magi tam-tam des formes ! »

### Chanson 2 : sur l'air de *Savez-vous planter les choux* :

« Sais-tu jouer du tam-tam ? Aller, viens je vais t'apprendre.  
Tape dessus avec tes mains, c'est parti, je veux t'entendre ! »

### Chanson 3 : sur l'air de *Une puce, un pou* :

« J'ai de jolies formes qui sont colorées.  
Toutes ont une place, peux-tu les trouver ? »



# ENTRETIEN

- Le **Magi tam-tam des formes** est lavable uniquement en surface.
- Pour nettoyer le **Magi tam-tam des formes**, utiliser un linge légèrement humide. Ne pas utiliser de solvants ni de produits corrosifs.
- Éviter toute exposition prolongée du **Magi tam-tam des formes** au soleil ou à toute autre source de chaleur.
- Entreposer le **Magi tam-tam des formes** dans un endroit sec.
- Ce jouet est fabriqué avec des matériaux résistants. Néanmoins, lui éviter les chocs contre des surfaces dures.

# SERVICE CONSOMMATEURS

## **Pour la France, la Suisse et la Belgique francophones :**

Si vous rencontrez un problème qui ne peut être résolu à l'aide de ce manuel, ou pour toute question ou suggestion que vous souhaierez nous soumettre, nous vous invitons à contacter notre service consommateurs :

- Par téléphone (numéro Indigo) : 0 820 06 3000.
- Via notre site Internet [www.vtech-jouets.com](http://www.vtech-jouets.com) – Rubrique « Assistance ».

## **Pour le Canada :**

Tél. : 1 877 352 8697

## **Vous avez aimé ce jeu ?**

Vous pouvez nous faire part de vos commentaires sur notre site Internet [www.vtechjouets.com](http://www.vtechjouets.com) à la rubrique « Témoignages ».

Nous lisons tous les témoignages déposés. Cependant, nous nous réservons le droit de ne pas tous les mettre en ligne, en raison de contraintes matérielles ou lorsque les propos contenus dans un témoignage peuvent porter atteinte aux libertés et droits individuels.



PRODUIT DEL  
DE CLASSE 1