

# PHILIPS

IPL technologie na  
odstraňování chloupků

Lumea Prestige

S technologií SenseIQ

Podpaží, oblast třísel, tělo, tvář

Se senzorem SmartSkin

Použití s kabelem i bez něj



BRI956/00



Užívejte si 6 měsíců hedvábně hladkou pokožku  
bez chloupků.\*

4 inteligentní nastavce – pro optimální výsledky

První IPL technologie, které nabízí unikátně zaoblené nastavce, je navrženo pro dosažení optimálních výsledků. Philips Lumea Prestige je zároveň nejúčinnější řešení IPL, které nabízí použití se šňůrou i bez ní a senzor SmartSkin.

#### **Dlouhotrvající hladká pokožka s technologií Lumea IPL**

- Technologie Expert IPL pro domácí použití, vyvinutá společně s dermatology
- Osvědčená jemná a účinná péče
- Vhodné pro širokou škálu typů chloupků i pokožky
- Technologie SenseIQ pro individuální odstranění chloupků
- Používejte s kabelem i bez kabelu

#### **Profesionální ošetření technologií IPL pro různé partie těla**

- Inteligentní nastavce upraví program ošetření pro každou partii těla
- Vyklenutý nastavec pro podpaží
- Nastavec pro oblast bikin s extra průhledným filtrem.
- Nastavec na tělo s prohnutým tvarem
- Přesný nastavec na tvář s integrovaným filtrem

#### **Maximální volnost, minimální námaha**

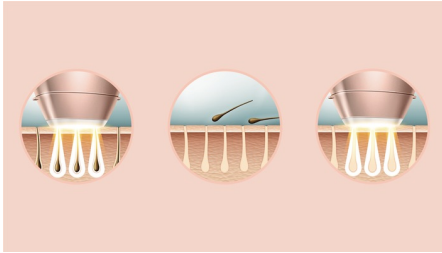
- Se senzorem SmartSkin
- Aplikace Lumea IPL. Provází vás na každém kroku



asimpleswitch.com

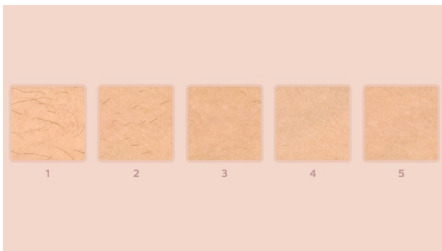
# Přednosti

## Lumea zabraňuje dorůstání chloupků\*



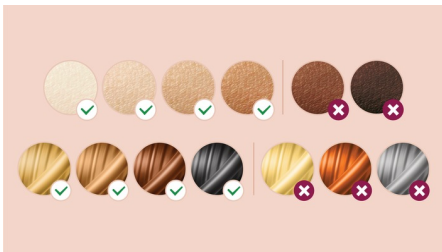
IPL je zkratka pro Intense Pulsed Light (Intenzivní pulzní světlo). Philips Lumea působí na kořínky chloupků jemnými světelnými záblesky, což zanechává kořínky ve fázi nečinnosti. Tím se postupně snižuje počet chloupků, které vám na těle rostou. Opakované používání zanechá vaši pokožku nádherně hladkou a jemnou na dotek. Zabraňování růstu chloupků je bezpečné a šetrné, a to i v citlivých oblastech. Zařízení Philips Lumea je klinicky testováno a bylo vyvinuto společně s dermatology pro snadné a efektivní použití v pohodlí domova.

## Ověřená účinnost



Objektivní studie ukazují až 92% snížení výskytu chloupků po třech ošetřeních\*\*\*. Každé dva týdny provedte první čtyři ošetření a každé čtyři týdny dalších osm ošetření. Po 12 ošetřeních si můžete užívat hladké pokožky bez chloupků po dobu šesti měsíců\*.

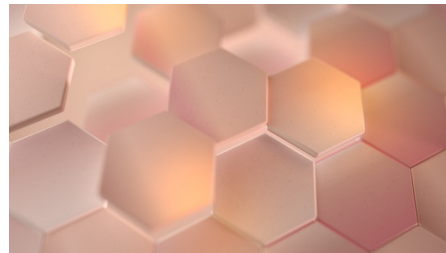
## Vhodné typy chloupků i pokožek



Zařízení Philips Lumea Prestige je účinné na celé řadě typů chloupků a pokožky. Funguje na přirozeně tmavě blond, hnědé a černé chloupky a na tónech pokožky od velmi bílé po tmavě hnědou. Technologie IPL potřebuje

kontrast mezi pigmentem v barvě chloupků a pigmentem v odstínu pokožky, a proto (stejně jako u jiných ošetření na bázi IPL) nelze přístroj Lumea použít k ošetření bílých, šedých, světlých blond nebo zrzavých chloupků. Není vhodné ani pro velmi tmavou pokožku.

## Technologie SenseIQ



Vnímá. Snímač SmartSkin přístroje Lumea detekuje tón vaší pokožky a indikuje pro vás tu nevhodnější intenzitu světla. Přizpůsobuje se. Inteligentní nástavce přizpůsobují programy jednotlivým partiím těla. Pečuje. Přístroj byl vyvinut ve spolupráci s dermatology a navržen pro jemné, dlouhotrvající odstranění chloupků – i v citlivých oblastech\*\*\*.

## Ošetření partií těla



Chloupky se na různých částech těla liší, stejně tak jako jeho křivky. Proto pro dosažení skvělých výsledků používejte různé nástavce na různé partie. Philips Lumea Prestige je vybaven unikátně zakřivenými inteligentními nástavci pro tělo a tvář. Každý inteligentní nástavec se odlišuje kombinací tvaru, velikosti okénka a jeho filtru. Po nasazení nástavce na přístroj Lumea se automaticky aktivuje program určený k ošetření konkrétní části těla. Efektivně a bezpečně tak ošetříte celé tělo i citlivé partie.

## Nástavec pro podpaží



Inteligentní nástavec pro podpaží je speciálně navržen pro ošetření těžko dostupných chloupků v podpaží. Má střední velikost a okénko o velikosti 3 cm<sup>2</sup>. Po nasazení nástavce se zařízení přizpůsobí programu na míru pro oblast podpaží. 86 % žen je spokojeno s redukcí chloupků v podpaží\*\*\*\*.

## Nástavec pro oblast bikin



Po nasazení inteligentního nástavce pro oblast bikin přístroj přizpůsobí program na míru přesně pro tuto oblast. Má optimální okénko 3 cm<sup>2</sup> s průhledným filtrem pro mimořádné pohodlí. Zaoblený design se přizpůsobí tvaru vašeho těla pro maximální kontakt, efektivitu a pohodlí. 78 % žen je spokojeno s redukcí chloupků v oblasti bikin\*\*\*\*.



[asimpleswitch.com](http://asimpleswitch.com)

## Philips "Green Logo"

Výrobky společnosti Philips s označením "Green logo" umožňují snížit náklady, spotřebu energie a emise CO<sub>2</sub>. Jak? Nabízejí významná zdokonalení v oblasti ochrany životního prostředí v jedné nebo několika oblastech, na které se společnost Philips zaměřuje – energetická úspornost, obalové materiály, nebezpečné látky, hmotnost, recyklace a likvidace a spolehlivá dlouhá životnost.

# Specifikace

## Partie vhodné pro aplikaci

**Oblast bikin:** Paže, Nohy, Břicho

**Oblasti tváře:** Brada, Horní ret, Čelist

**Citlivé oblasti:** Podpažní jamky, Bikiny

## Technická specifikace nástavců

**Nástavec pro ošetření těla:** Tvar: konvexní zakřivení, Velikost okénka: 4,1 cm<sup>2</sup>, Ošetření těla na míru

**Nástavec pro ošetření tváře:** Tvar: plochý, Velikost okénka: 2 cm<sup>2</sup>, speciální filtr, Ošetření tváře na míru

**Nástavec pro ošetření podpaží:** Tvar: konkávní zakřivení, Velikost okénka: 3 cm<sup>2</sup>, Ošetření podpaží na míru

**Nástavec pro ošetření tříslel:** Tvar: konkávní zakřivení, Velikost okénka: 3 cm<sup>2</sup>, speciální filtr, Ošetření oblasti tříslel na míru

## Režim použití

**Posun a záblesk:** Pro rychlou aplikaci

**Přiložení a záblesk:** Pro ošetření špatně dostupných partií

**Použití s kabelem / bez kabelu:** Použití s kabelem i bez něj

## Bezpečnost a možnost nastavení

**Integrovaný UV filtr:** Chrání pokožku před UV zářením

**5 nastavení intenzity ošetření:** Nastavitelný podle typu pokožky

**Integrovaný bezpečnostní systém:** Zabránění nechtěným zábleskům

**Snímač odstínu pokožky:** Zjistí odstín vaší pokožky

**Senzor SmartSkin:** Vhodné nastavení podle potřeby

## Doba aplikace

**Dolní část nohou:** 8,5 min

**Podpaží:** 2,5 min

**Oblast bikin:** 2 minuty

**Oblasti obličeje:** 1,5 min

## Technické údaje

**Vysoce výkonná žárovka:** Produkuje >250 000 záblesků\*\*\*\*\*

## Spotřeba

**Napětí:** 100–240 V

## Balení obsahuje

**Návod k použití:** Uživatelská příručka

**Úložiště:** Luxusní pouzdro

**Adaptér:** 19,5 V / 4 000 mA

## Servis

**Záruka:** Celosvětová záruka 2 roky



\* Průměrný výsledek redukce chloupků po 12 ošetřeních:

78 % na nohách, 64 % v oblasti tříslel, 65 % na podpaží

\*\* Měřené na nohách, po 3 ošetřeních, 27 z 55 žen dosáhlo výsledku 92 % nebo více.

\*\*\* Při použití podle programu

\*\*\*\* Studie provedená v Nizozemí a Rakousku, 56 žen, po třech použitích v podpaží, oblasti tříslel a na nohách, po dvou použitích na obličeji

\*\*\*\*\* Doba životnosti lampy neprodlužuje celosvětovou 2letou záruku společnosti Philips