

# PHILIPS

IPL -  
ontharingsapparaat

Lumea Prestige

Met SenseIQ-technologie

Oksels, bikinilijn, lichaam,  
gezicht

Met SmartSkin-sensor

Zowel met als zonder snoer te  
gebruiken



BRI956/00



## Eenvoudig een langdurig zijdezachte huid

Vier intelligente opzetstukken - voor optimale resultaten

Philips Lumea Prestige met SenseIQ-technologie is onze meest effectieve IPL. De intelligente opzetstukken van Lumea zijn ontworpen voor een comfortabele behandeling in uw eigen huis — de vormen passen perfect bij de rondingen van uw lichaam en de programma's zijn afgestemd op de verschillende lichaamsdelen.

### Geniet wel 6 maanden\* lang van een haarvrije zijdezachte huid

- Ontwikkeld door dermatologen voor thuisgebruik
- Bewezen zacht en effectief
- Geschikt voor een grote verscheidenheid aan haar- en huidtypen
- SenseIQ-technologie voor een persoonlijke ontharing
- Gebruik draadloos of met snoer

### Professionele IPL-behandeling voor verschillende lichaamsdelen

- Slimme opzetstukken stemmen de behandeling af op elk lichaamsdeel
- Opzetstuk voor oksels met naar buiten gebogen ontwerp
- Opzetstuk met een extra lichte filter voor de bikinilijn
- Lichaamsopzetstuk met naar binnen gebogen ontwerp
- Nauwkeurig opzetstuk voor het gezicht met extra filter

### Maximale flexibiliteit, geen gedoe

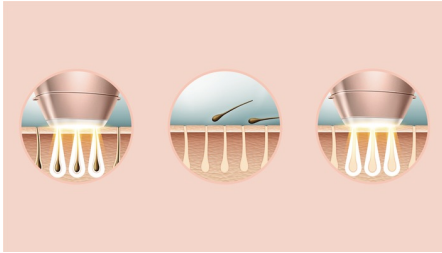
- Met SmartSkin-sensor
- De Lumea IPL-app. Voor alle te volgen stappen



[asimpleswitch.com](http://asimpleswitch.com)

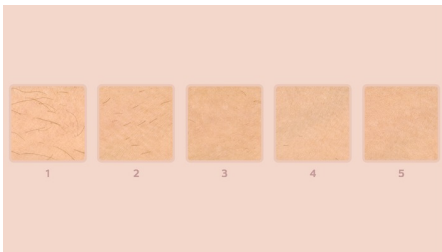
# Kenmerken

## Lumea voorkomt teruggroei van haartjes



"Philips Lumea maakt gebruik van innovatieve IPL-technologie om de haargroeycyclus te doorbreken. Zachte lichtflitsen naar de haarwortel zorgen dat de haarzakjes in rustfase komen en de groeycyclus wordt onderbroken. De techniek is afgeleid van professionele schoonheidssalons en door Philips geschikt gemaakt voor veilig, comfortabel én effectief gebruik in het comfort van je eigen huis. Philips Lumea is ontwikkeld in samenwerking met huidexperts en dermatologen. Door 14 jaar onderzoek, ontwikkeling en uitgebreide tests met behulp van 2000 vrouwen, is Lumea veilig en effectief. Lumea is al gekozen door meer dan 3 miljoen vrouwen en het nummer 1 merk in IPL.\*\*"

## Bewezen effectiviteit



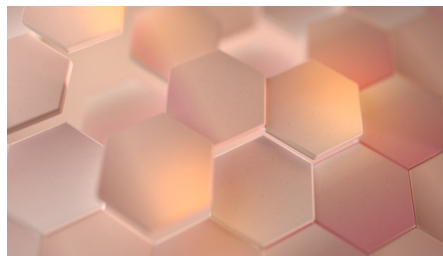
Onafhankelijk onderzoek wijst uit dat er tot 92% haarvermindering is na slechts 3 behandelingen\*\*. De eerste 4 behandelingen moeten worden uitgevoerd om de twee weken en de volgende 8 behandelingen om de vier weken. Na 12 behandelingen kunt u maar liefst zes maanden genieten van een haarloze, gladde huid\*.

## Geschikte haar- en huidtypen



Philips Lumea Prestige werkt effectief op een grote verscheidenheid aan haar- en huidtypen. Het werkt op natuurlijk donkerblond, bruin en zwart haar en op huidskleuren die variëren van erg wit tot donkerbruin. Bij IPL moet er contrast zijn tussen het pigment in de haarkleur en het pigment in de huidskleur en daarom kan Lumea (net als bij andere IPL-behandelingen) niet worden gebruikt om wit, grijs, lichtblond of rood haar te behandelen en is het niet geschikt voor een zeer donkere huid.

## SenselQ-technologie



Zintuigen. De SmartSkin-sensor van Lumea detecteert uw huidskleur en bepaalt de meest comfortabele lichtinstelling voor u. Past zich aan. Intelligente opzetstukken zorgen voor een op maat gemaakt behandelingenprogramma dat is afgestemd op ieder deel van uw lichaam. Verzorgt. Ontwikkeld in samenwerking met dermatologen en geïnspireerd door u voor een zachte, langdurige ontharing, zelfs op gevoelige plekken\*\*.

## Behandeling van lichaamsdelen



Uw lichaam is uniek en uw huid, rondingen en contouren verdienen daarom ook een unieke behandeling. De opzetstukken van Lumea voor

het volledige lichaam passen perfect in alle rondingen en hebben voor ieder lichaamsdeel een op maat gemaakt programma. Behandelingsvensters zijn ontworpen om het contact met uw huid te maximaliseren, zodat het licht niet kan ontsnappen en effectieve en zachte behandelingen mogelijk zijn, zelfs op tere of gevoelige gebieden.

## Opzetstuk voor oksels



Speciaal ontworpen voor de behandeling van moeilijk te bereiken delen van uw lichaam zoals de oksel. Het slimme opzetstuk voor de oksel is middelgroot met een venstergrootte van 3 cm<sup>2</sup>. Zodra het opzetstuk op het apparaat wordt geklikt, volgt een op maat gemaakt programma voor uw oksel. 86% van de vrouwen is tevreden met de afname van de hoeveelheid okselhaar\*\*\*\*.



[asimpleswitch.com](https://asimpleswitch.com)

## Philips Green-logo

Met groene producten van Philips kunnen kosten, energieverbruik en CO<sub>2</sub>-uitstoot worden verminderd. Hoe? Deze producten bieden aanzienlijk betere milieuprestaties in een of meer van de Green Focal Areas van Philips: Energieverbruik, Verpakking, Schadelijke stoffen, Gewicht, Recycling en Levensduur.

# Specificaties

## Toepassingsgebieden

**Lichaamszones:** Armen, Benen, Buik

**Delen van het gezicht:** Kin, Bovenlip, Kaaklijn

**Gevoelige gebieden:** Oksels, Bikini

## Technische specificaties hulpstukken

**Lichaamsopzetstuk:** Vorm: bol gebogen,  
Venstergrootte: 4,1 cm<sup>2</sup>, Afgestemde  
lichaamsbehandeling

**Opzetstuk voor het gezicht:** Vorm: plat,  
Venstergrootte: 2 cm<sup>2</sup>, extra filter, Afgestemde  
behandeling voor het gezicht

**Okselopzetstuk:** Vorm: hol gebogen,  
Venstergrootte: 3 cm<sup>2</sup>, Afgestemde  
behandeling voor de oksels

**Opzetstuk voor bikinilijn:** Vorm: hol gebogen,  
Venstergrootte: 3 cm<sup>2</sup>, extra filter, Afgestemde  
behandeling voor de bikinilijn

## Toepassingsmodus

**Glij- en flitsmodus:** Voor snelle toepassing

**Stap en Flits:** Voor behandeling op kleine  
zones

**Met of zonder snoer te gebruiken:** Zowel met  
als zonder snoer te gebruiken

## Veiligheid en aan te passen standen

**Geïntegreerd UV-filter:** Beschermst uw huid  
tegen UV-straling

**5 lichtsterktes:** Aanpasbaar aan uw huidtype

**Geïntegreerd veiligheidssysteem:** Voorkomt  
dat het apparaat onopzettelijk pulsen afgeeft

**Huidtintsensor:** Detecteert uw huidtint

**SmartSkin-sensor:** De juiste instelling op het  
juiste moment

## Behandeltijd

**Onderbenen:** 8,5 min.

**Oksel:** 2,5 min.

**Bikinilijn:** 2 min.

**Delen van het gezicht:** 1,5 min.

## Technische specificaties

**Lamp met hoge prestaties:** Geeft >250.000  
flitsen af\*\*\*\*

## Vermogen

**Voltage:** 100 – 240 V

## Meegeleverde artikelen

**Instructies voor gebruik:** Gebruiksaanwijzing

**Opbergen:** Luxe etui

**Adapter:** 19,5 V / 4000 mA

## Service

**Garantie:** 2 jaar algemene garantie

