

vtech[®]

HANDLEIDING

**Toet Toet
Auto's**[®]

Super Stuntpark



© 2016 VTech
Alle rechten voorbehouden.
Printed in China
91-002921-015 ^(NL)

Beste ouders,

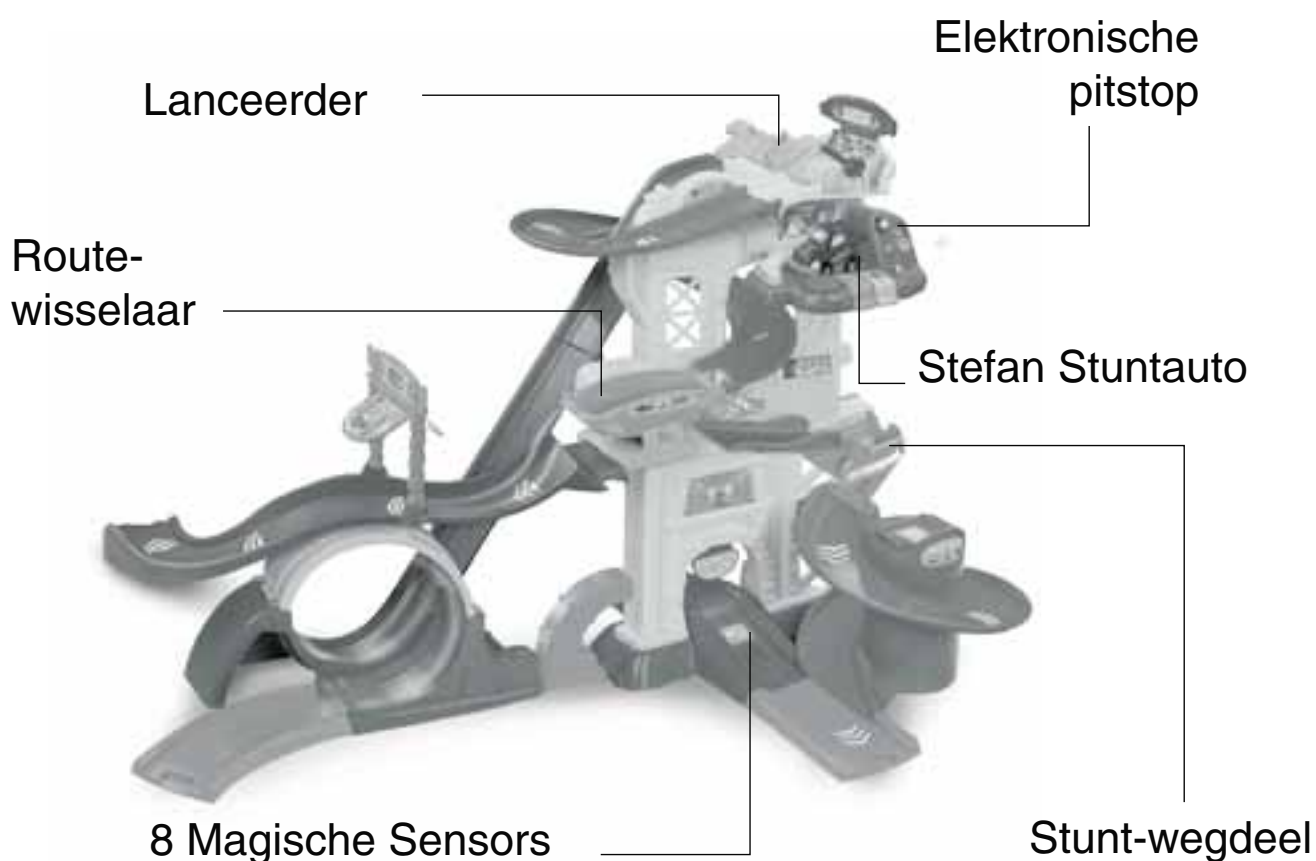
*Wij van **VTech**[®] weten dat een kind tot grootse dingen in staat is. Daarom zijn al onze elektronische, educatieve producten speciaal ontworpen om het denkvermogen van kinderen te ontwikkelen en hen zo veel mogelijk te leren. Of het nu om vormen, kleuren, letters of cijfers gaat, alle **VTech**[®] producten maken gebruik van een geavanceerde technologie en een schat aan ervaring om kinderen aan te moedigen zo veel mogelijk uit zichzelf te halen. Als het gaat om leerzame, interactieve producten die vermaken en ontwikkelen, zien wij van **VTech**[®] het beste in uw kind.*

*Kijk voor meer **VTech**[®] producten op www.vtechnl.com*

INLEIDING

Gefeliciteerd met uw aankoop van het **Toet Toet Auto's® - Super Stuntpark** van **VTech®**. Wij van **VTech®** doen ons uiterste best goede producten te maken die leuk en leerzaam zijn voor uw kind. Mocht u nog vragen of opmerkingen hebben, neemt u dan a.u.b. contact op met onze klantenservice, telefoonnummer: (0031) (0)495-459123 / e-mail: klantenservice@vtechnl.com

Welkom bij het **Toet Toet Auto's® - Super Stuntpark** van **VTech®**. Dit stuntpark bevat drie uitdagende routes. Kies een baan, beweeg de vlag en laat **Stefan Stuntauto** of andere Toet Toet Auto's (apart verkrijgbaar) coole stunts doen! Druk op de toetsen van het stuntpark of beweeg de benzinepomp voor vrolijke reacties en maak kennis met kleuren en voorwerpen. Beweeg de voertuigen over de Magische Sensors en luister naar vrolijke reacties. Verbind het Super Stuntpark met andere speelsets voor nog meer speelplezier. Start maar gauw! Ik juich voor jou!



INHOUD VAN DE DOOS



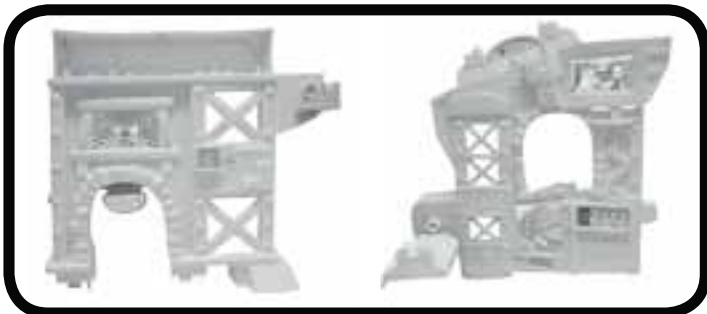
Eén VTech® Toet
Toet Auto's® - Stefan
Stuntauto



Eén elektronische
pitstop met Magische
Sensor



Eén stuntpark-
basisstuk met twee
Magische Sensors



Twee wanden



Eén lanceerder met
Magische Sensor



Twee c-vormige
wegdelen



Twee spiraalvormige
wegdelen, waarvan één
met Magische Sensor



Eén looping-
basisstuk met
Magische Sensor



Twee helling-wegdelen



Twee zigzag-wegdelen



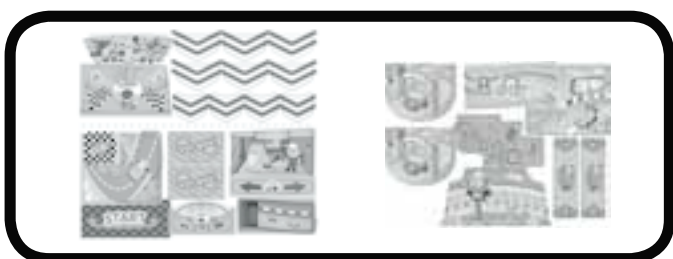
Eén looping-wegdeel



- Eén verbindingstuk
- Eén route-wisselaar
- Eén stunt-wegdeel met Magische Sensor
- Eén kort helling-wegdeel
- Eén bocht-wegdeel, vrouwelijk/mannelijk
- Eén kort wegdeel, vrouwelijk



- Eén helling-steundeel
- Eén vlag
- Eén startbord
- Eén poort
- Eén beweegbaar bord
- Tien schroeven



- Twee stickervellen
- Eén handleiding

WAARSCHUWING:

Alle verpakkingsmaterialen, zoals plakband, plastic, verpakkingsslotjes enz., maken geen deel uit van het product en dienen voor de veiligheid van uw kind te worden verwijderd.



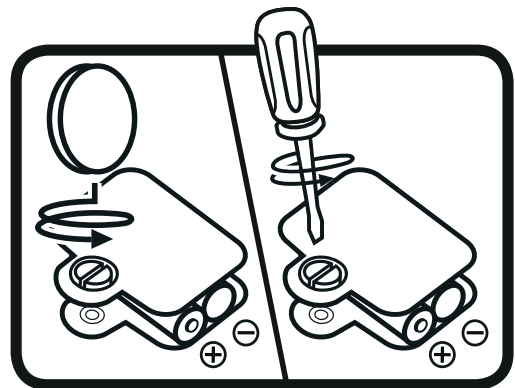
WAARSCHUWING:

Montage door een volwassene vereist. Deze verpakking bevat tien schroeven. Laat kinderen niet met losse onderdelen spelen. Zorg ervoor dat alle onderdelen goed gemonteerd zijn, voordat u het speelgoed aan een kind geeft.

HOE PLAATS JE DE BATTERIJEN?

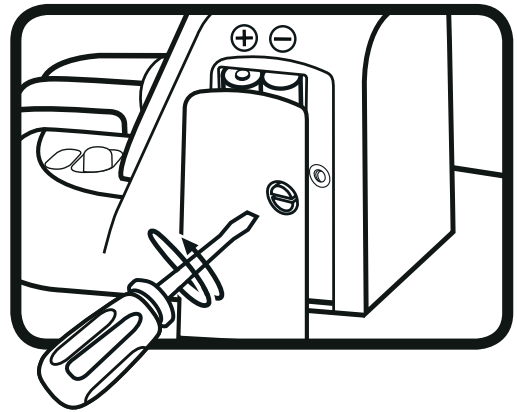
Stefan Stuntauto

1. Zet het speelgoed UIT.
2. Open het batterijklepje aan de onderkant van **Stefan Stuntauto**. Gebruik hiervoor een muntstuk of schroevendraaier.
3. Plaats 2 nieuwe 'AAA' (LR03) batterijen volgens de afbeelding in het batterijenvak. Voor optimale prestaties bevelen wij alkaline batterijen aan.
4. Plaats het klepje terug en maak het goed vast.
5. Nu is het speelgoed klaar voor gebruik.



Super Stuntpark

1. Zet het speelgoed UIT.
2. Open het batterijklepje aan de zijkant van de **elektronische pitstop**. Gebruik hiervoor een schroevendraaier.
3. Plaats 2 nieuwe 'AAA' (LR03) batterijen volgens de afbeelding in het batterijenvak. Voor optimale prestaties bevelen wij alkaline batterijen aan.
4. Plaats het klepje terug en maak het goed vast.
5. Nu is het speelgoed klaar voor gebruik.



Attentie

- Voor optimale prestaties bevelen wij alkaline batterijen aan.
- Gebruik alleen het type en de soort batterijen die in deze handleiding staan vermeld.
- Gebruik slechts één type batterijen tegelijk.
- Gebruik nooit nieuwe en oude batterijen samen.
- Gebruik nooit beschadigde batterijen.
- Plaats de batterijen volgens de polen (+,-) om lekkage te voorkomen.
- De contactklemmen van de voeding mogen niet kortgesloten worden.
- Verwijder lege of zwakke batterijen uit het speelgoed.
- Indien het speelgoed langere tijd niet zal worden gebruikt, is het aan te bevelen de batterijen te verwijderen.
- Gooi batterijen niet weg in vuur of in de natuur.
- Probeer nooit gewone (niet oplaadbare) batterijen te herladen.
- Haal oplaadbare batterijen eerst uit het speelgoed en laad ze daarna buiten het speelgoed op.
- Het opladen of verwijderen van batterijen dient altijd onder toezicht van een volwassene te gebeuren.

Milieu

Verwijdering van batterijen en product



Het symbool van een doorgekruiste container geeft aan dat het product en de batterijen niet met het normale huisafval mogen worden weggegooid omdat deze stoffen bevatten die schadelijk kunnen zijn voor het milieu en de gezondheid. Lever het product en/of de batterijen aan het eind van hun levenscyclus in bij een officieel aangewezen inzamelpunt.

Win advies in bij de plaatselijke autoriteiten voor informatie over speciale plaatsen voor Klein Chemisch Afval (K.C.A.), waar u gebruikte batterijen en/of producten kunt inleveren.

De chemische symbolen Hg, Cd of Pb geven aan dat het kwik- (Hg), cadmium- (Cd) of loodgehalte (Pb) in de batterij hoger is dan de referentieniveaus in de Richtlijn 2006/66/EC.



De balk geeft aan dat het product na 13 augustus 2005 op de markt werd gebracht.

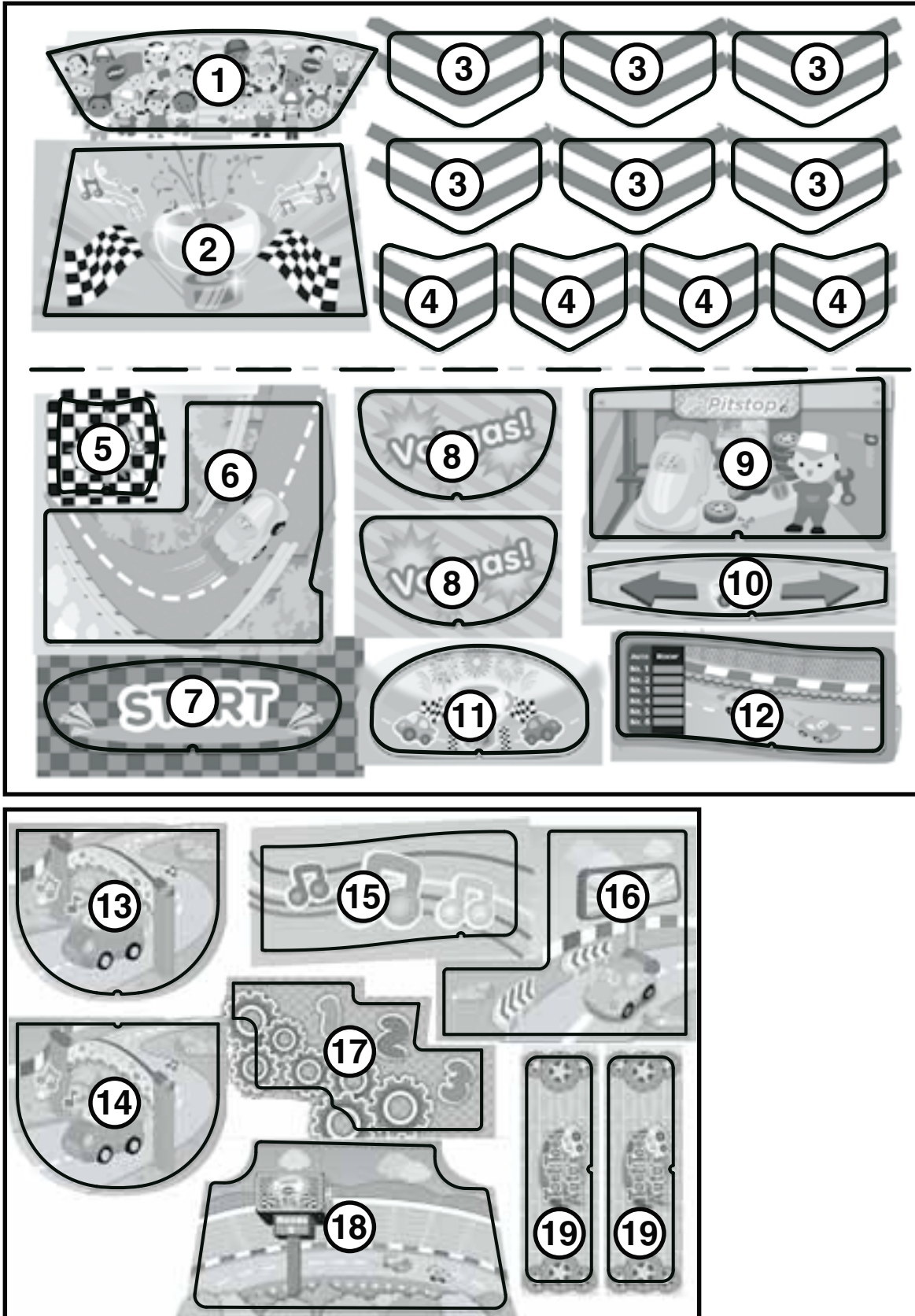
Help het milieu door uw product en/of batterijen op een verantwoordelijke manier weg te gooien.

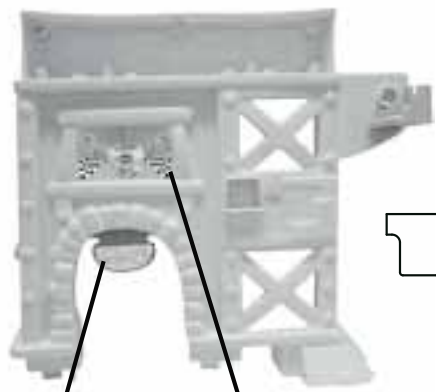
Kijk voor meer informatie op:

www.stibat.nl

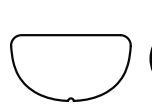
STICKEROVERZICHT

Plak a.u.b. de stickers volgens onderstaande instructies op de onderdelen van de speelset.

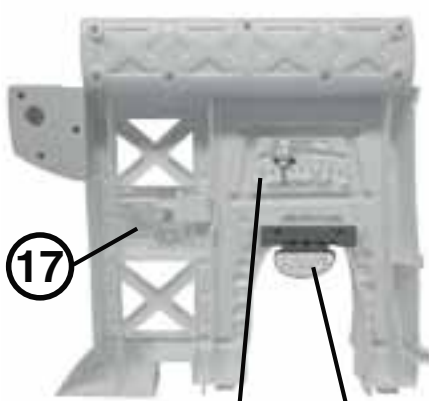




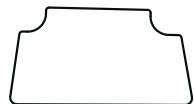
8



2



17



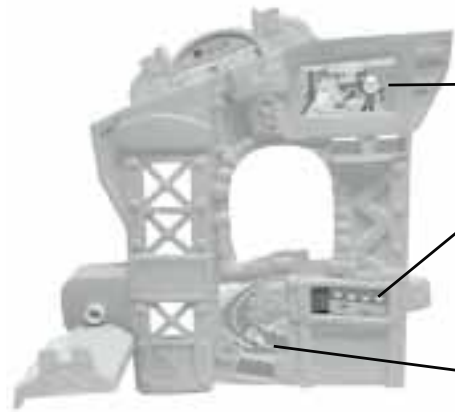
18



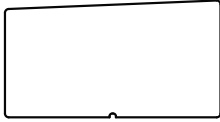
8



1



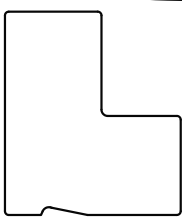
9



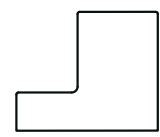
12



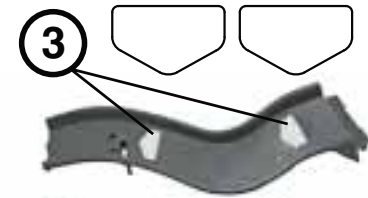
6



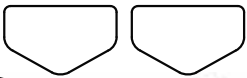
15



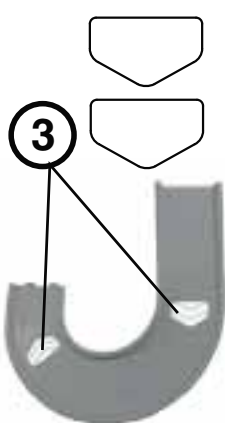
16



3



3



3



4



11



4



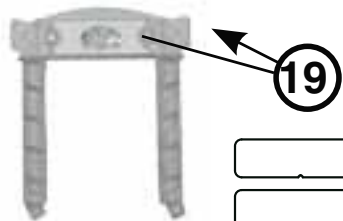
5



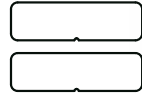
7



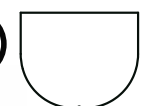
10



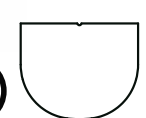
19



13



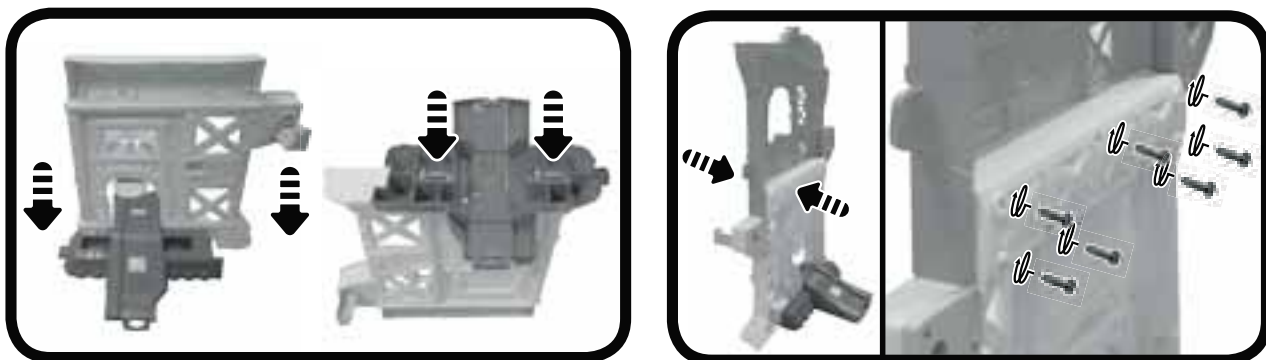
14



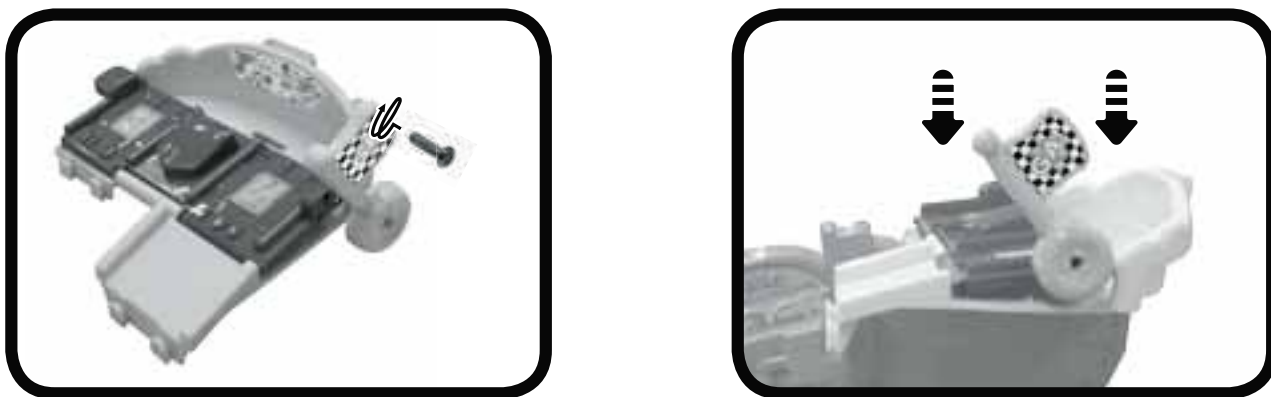
MONTAGE INSTRUCTIES

Bij VTech® staat veiligheid voorop. Om de veiligheid van het kind te kunnen garanderen, is montage door een volwassene vereist.

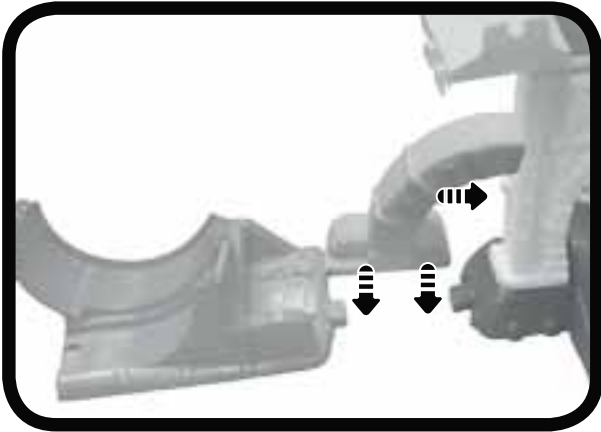
1. Plaats de wand met beweegbaar bord in de daarvoor bestemde openingen van het stuntpark-basisstuk. Draai het basisstuk ondersteboven en druk daarna de wand stevig vast. Er zal een 'klik'-geluid te horen zijn wanneer de onderdelen stevig zijn bevestigd. Plaats de tweede wand in de daarvoor bestemde openingen aan de bovenkant van de wand met beweegbaar bord. Plaats zeven schroeven in de openingen aan de achterkant van de onderste wand. Draai de schroeven vast met een schroevendraaier om de wanden stevig met elkaar te verbinden.



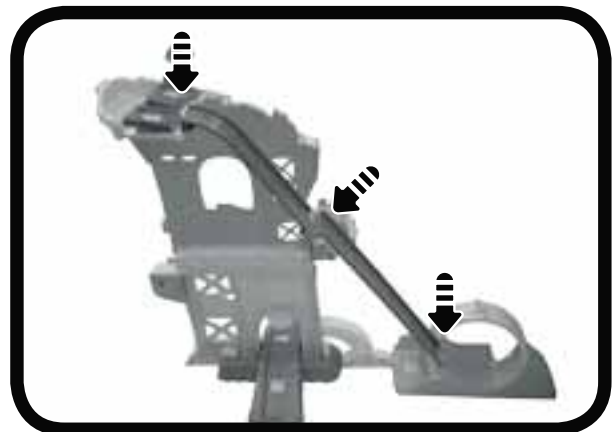
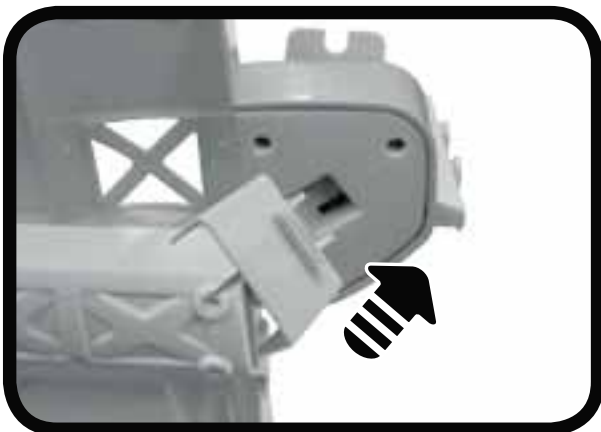
2. Bevestig de vlag met een schroef aan de lanceerder. Plaats de lanceerder in de daarvoor bestemde openingen van de wand, zoals hieronder wordt afgebeeld. Er zal een 'klik'-geluid te horen zijn wanneer de onderdelen stevig zijn bevestigd.



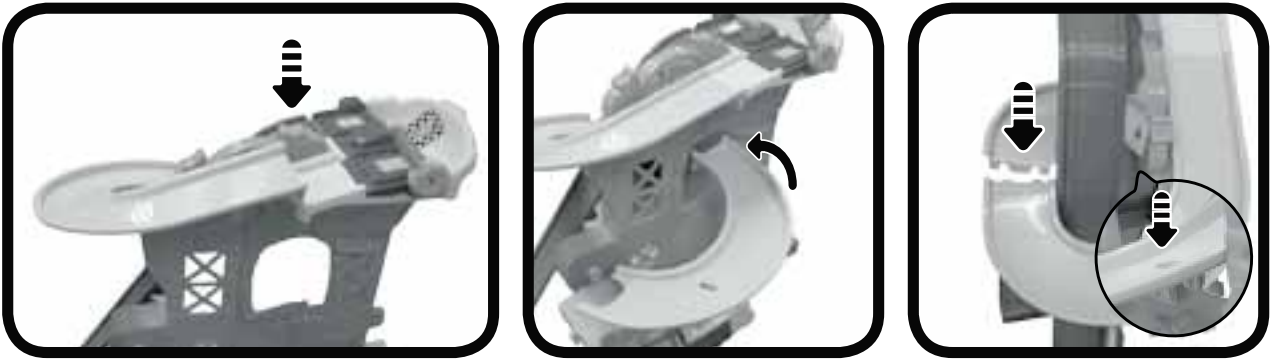
3. Bevestig het verbindingsstuk aan de linkerkant van de onderste wand en aan het looping-basisstuk. Plaats het looping-wegdeel in de daarvoor bestemde openingen van het looping-basisstuk, zoals hieronder wordt afgebeeld.



4. Plaats het helling-steundeel in de daarvoor bestemde opening van de bovenste wand, zoals hieronder wordt afgebeeld. Verbind daarna de twee helling-wegdelen met elkaar. Bevestig het helling-wegdeel met gebogen uiteinde aan de kant van de lanceerder zonder vlag. Bevestig daarna het helling-wegdeel aan het looping-basisstuk. Er zal een 'klik'-geluid te horen zijn wanneer de onderdelen stevig zijn bevestigd. Bevestig vervolgens het helling-wegdeel aan het helling-steundeel.



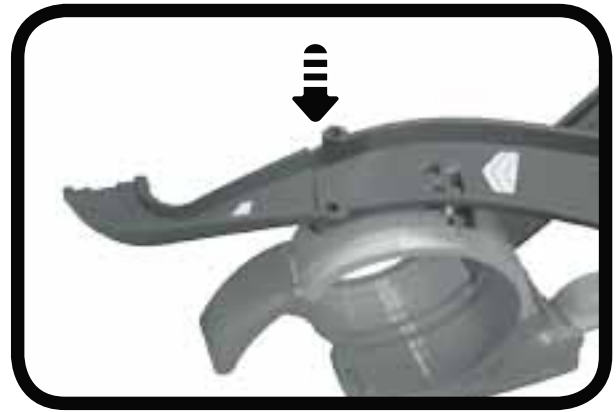
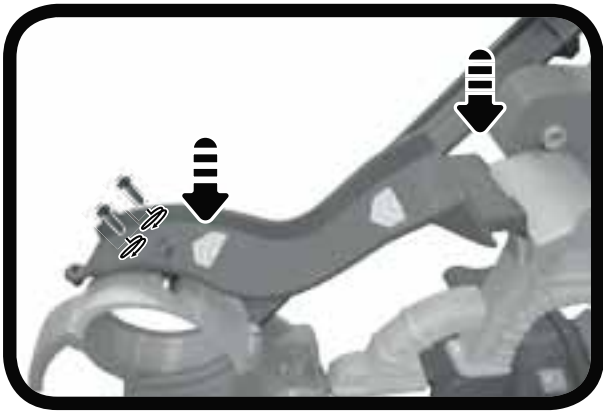
5. Bevestig het lange c-vormige wegdeel aan de kant van de lanceerder met vlag. Haal het korte c-vormige wegdeel door de opening van de bovenste wand, zoals hieronder wordt afgebeeld. Verbind het korte c-vormige wegdeel met het lange c-vormige wegdeel. Klem het korte c-vormige wegdeel op het uitsteeksel van de opening van de bovenste wand, zoals hieronder wordt afgebeeld.



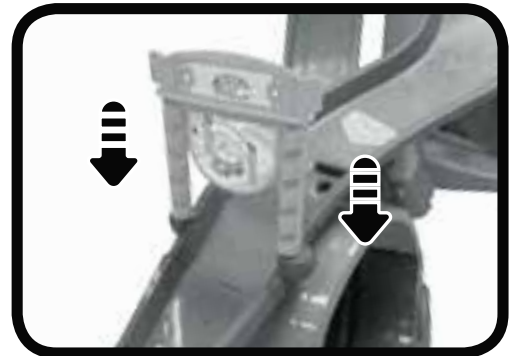
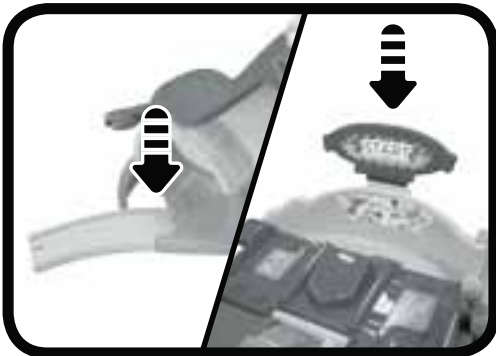
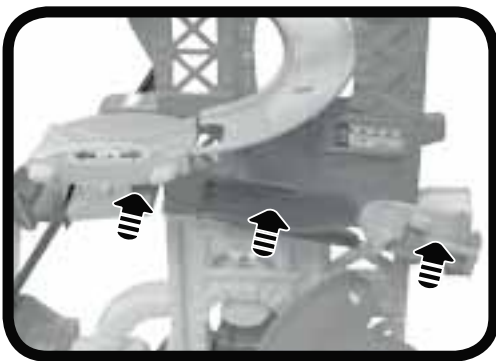
6. Bevestig het korte wegdeel aan de voorkant van het stuntpark-basisstuk, zoals hieronder wordt afgebeeld. Verbind de spiraalvormige wegdelen met elkaar en zorg ervoor dat het spiraalvormige wegdeel met Magische Sensor aan de bovenkant is geplaatst. Bevestig daarna deze spiraalvormige stuntbaan aan de onderste wand en plaats de baan in de daarvoor bestemde openingen van het korte wegdeel.



7. Plaats het lange zigzag-wegdeel op het uitsteeksel van het steundeel van de route-wisselaar aan de voorkant van de bovenste wand, zoals hieronder wordt afgebeeld. Plaats het lange zigzag-wegdeel op het uitsteeksel aan de bovenkant van de loopingbaan. Verbind deze twee onderdelen met elkaar door twee schroeven in de daarvoor bestemde openingen te plaatsen en deze vast te draaien met een schroevendraaier. Verbind daarna het korte zigzag-wegdeel met het lange zigzag-wegdeel.



8. Plaats de route-wisselaar, het korte helling-wegdeel, het stuntwegdeel en de elektronische pitstop in de daarvoor bestemde openingen van het stuntpark zoals hieronder wordt weergegeven. Er zal een 'klik'-geluid te horen zijn wanneer de onderdelen stevig zijn bevestigd. Plaats het startbord in de daarvoor bestemde opening van de lanceerder. Verbind vervolgens het bocht-wegdeel met het looping-basisstuk. Bevestig daarna het beweegbaar bord aan de poort en plaats de poort in de daarvoor bestemde openingen van het lange zigzag-wegdeel.



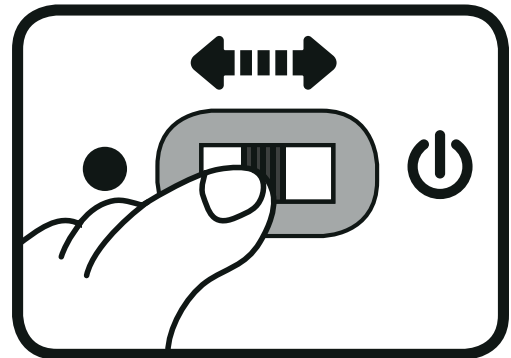
Wanneer de montage-stappen voltooid zijn, kunnen de wegdelen verbonden worden aan de verschillende speelsets van de **Toet Toet Auto's®** en **Zoef Zoef Dieren®** collectie (apart verkrijgbaar). Voor optimale prestaties raden wij aan om het **Super Stuntpark** te gebruiken op een stevige, vlakke ondergrond.

FUNCTIES

Stefan Stuntauto

1. Aan/Uit-schakelaar

Om **Stefan Stuntauto** AAN te zetten, verschuif je de **Aan/Uit-schakelaar** naar (⏻). Verschuif de Aan/Uit-schakelaar naar (●) om het speelgoed UIT te zetten.



2. Automatische uitschakeling

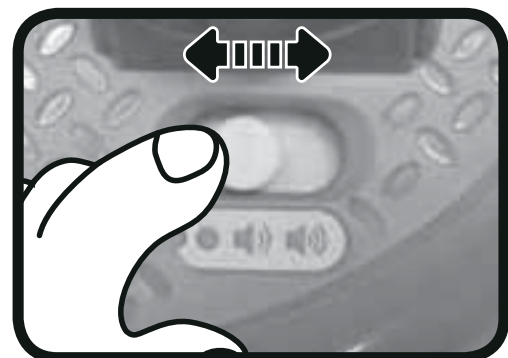
Om batterijen te sparen, schakelt **Stefan Stuntauto** automatisch uit als er enige tijd niet mee wordt gespeeld. Het speelgoed kan weer geactiveerd worden door op de knipperende gezichttoets te drukken of door de stuntauto snel te bewegen, zodat de bewegingssensor wordt geactiveerd.

Let op: Het voertuig in deze verpakking staat in een demo-stand. Zet het voertuig, na het openen van de verpakking, uit en vervolgens weer aan om normaal te kunnen spelen.

Super Stuntpark

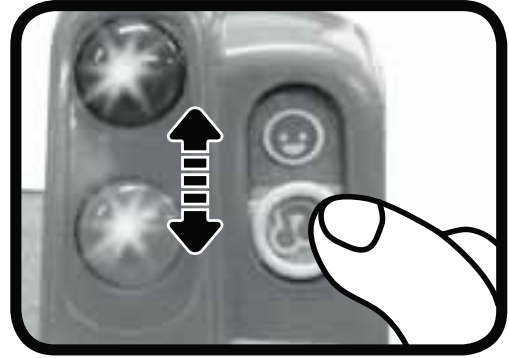
1. Aan/Uit-volumeschakelaar

Om het **Super Stuntpark** AAN te zetten, verschuif je de **Aan/Uit-volumeschakelaar** naar het lage volume (🔊) of naar het hoge volume (🔊). Verschuif de Aan/Uit-volumeschakelaar naar (●) om het speelgoed UIT te zetten.



2. **Speelstandschakelaar**

Verschuif de **speelstandschakelaar** naar de speelstand **Spelen** (😊) of naar de speelstand **Muziek** (🎵).



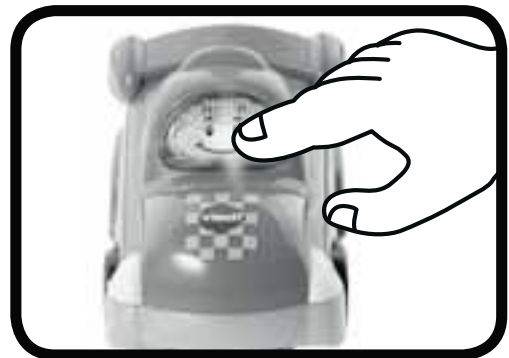
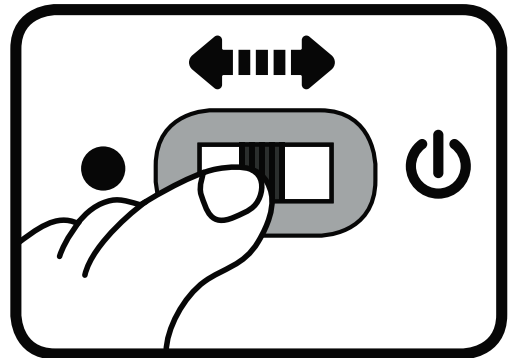
3. **Automatische uitschakeling**

Om batterijen te sparen, schakelt het **Super Stuntpark** automatisch uit als er enige tijd niet mee wordt gespeeld. Het speelgoed kan weer geactiveerd worden door op een toets te drukken, de benzinepomp te bewegen of door de speelstandschakelaar te verschuiven.

ACTIVITEITEN

Stefan Stuntauto

1. Verschuif de **Aan/Uit-schakelaar** om **Stefan Stuntauto** aan te zetten. Je hoort een gezongen liedje, een vrolijk zinnetje en een geluidseffect. Het lichtje knippert mee met het geluid.
2. Druk op de **knipperende gezichtstoets** om geluidseffecten, vrolijke zinnetjes en gezongen liedjes te horen. Het lichtje knippert mee met het geluid.
3. Beweeg het **voertuig** om grappige geluiden en melodietjes te horen. Beweeg het voertuig tijdens een melodie om grappige geluiden toe te voegen. Het lichtje knippert mee met het geluid.

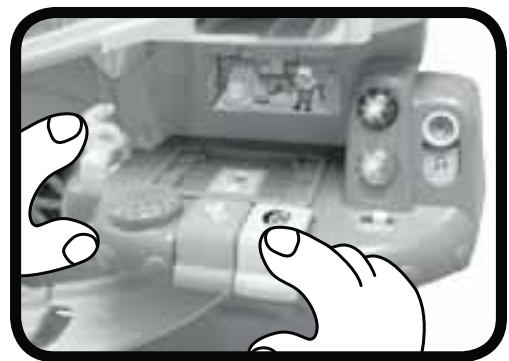
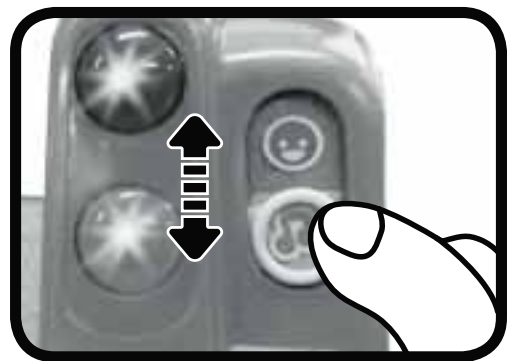


4. Het voertuig herkent de **Magische Sensors** in de **Toet Toet Auto's®** speelsets. Beweeg het voertuig over een Magische Sensor en zie het gezichtje knipperen en hoor vrolijke zinnnetjes, geluidseffecten, melodietjes en gezongen liedjes.

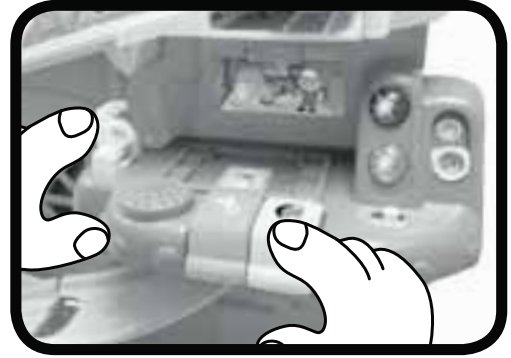


Super Stuntpark

1. Verschuif de **Aan/Uit-volumeschakelaar** naar een laag of hoog volume om het speelgoed aan te zetten. Je hoort een grappig geluid, een gezongen liedje, een vrolijk zinnetje en een kort melodietje, afhankelijk van de gekozen speelstand. De lichtjes knipperen mee met het geluid.
2. Verschuif de **speelstandschakelaar** naar de speelstand **Spelen** of naar de speelstand **Muziek**. Je hoort een grappig geluid, een gezongen liedje, een vrolijk zinnetje en een kort melodietje, afhankelijk van de gekozen speelstand. De lichtjes knipperen mee met het geluid.
3. Druk tijdens de speelstand **Spelen** op de **toetsen** of beweeg de **benzinepomp** om kleuren en voorwerpen te leren. De lichtjes knipperen mee met het geluid.



4. Druk tijdens de speelstand **Muziek** op de **toetsen** om vrolijke melodietjes te horen of beweeg de **benzinepomp** om gezongen liedjes en melodietjes te horen. Druk tijdens een gezongen liedje of melodietje op de toetsen om grappige geluiden toe te voegen. De lichtjes knipperen mee met het geluid.



5. Het **Toet Toet Auto's® - Super Stuntpark** bevat acht **Magische Sensors**. De Toet Toet Auto's voertuigen (alleen voertuigen met Magische Sensor herkenning) reageren op de Magische Sensors met grappige geluiden, vrolijke zinnnetjes, gezongen liedjes en meer!

6. Kies een route en plaats een voertuig op één van de twee **Magische Sensors** van de **lanceerder**. Beweeg de **vlag** en laat het voertuig een coole stunt doen.



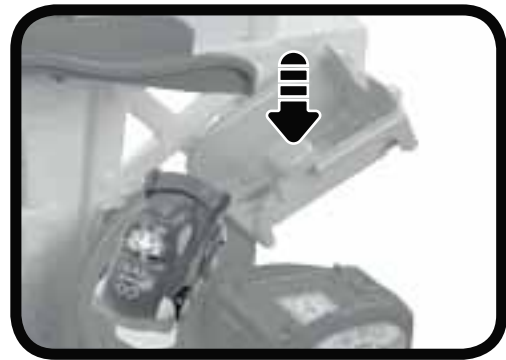
Let op:

Om verwondingen te voorkomen, raden wij aan om je gezicht op afstand te houden bij de uitgangen van de stuntroutes.

7. Beweeg de **route-wisselaar** om een route kiezen en zie het voertuig vooruit of achteruit rijden.



8. Druk het **stunt-wegdeel** naar beneden om het voertuig via de **spiraalvormige stuntbaan** naar beneden te laten rijden.



Let op:

Voor optimale prestaties met het **Super Stuntpark**, raden wij aan om **Stefan Stuntauto** te gebruiken.

9. Wanneer het stuntpark tijdens de speelstand **Spelen** een aantal seconden niet geactiveerd wordt, hoor je een grappig geluidje en een vrolijk zinnetje. Daarna hoor je weer een grappig geluidje en een vrolijk zinnetje. Wanneer het stuntpark vervolgens nog niet geactiveerd wordt, hoor je een kort melodietje en schakelt het speelgoed automatisch uit.

Wanneer het stuntpark tijdens de speelstand **Muziek** een aantal seconden niet geactiveerd wordt, hoor je een vrolijk zinnetje en een gezongen liedje. Wanneer het stuntpark vervolgens nog niet geactiveerd wordt, hoor je een kort melodietje en schakelt het speelgoed automatisch uit.

MELODIETJES

Stefan Stuntauto

1. Visje in het water
2. Twee emmertjes water halen
3. Row, Row, Row Your Boat
4. Zagen, zagen
5. The Glow Worm
6. Vader Jacob

Super Stuntpark

1. Pop! Goes the Weasel
2. Rije, rije in een wagentje
3. Can Can
4. Alouette
5. Humpty Dumpty
6. Oh Susannah
7. In een groen, groen knollenland
8. Alfabet liedje
9. Yankee Doodle
10. Alle eendjes zwemmen in het water
11. De wielen van de bus
12. We maken een kringetje
13. Shoo Fly, Don't Bother Me
14. Zagen, zagen
15. Ik zag twee beren

GEZONGEN LIEDJES

Stefan Stuntauto

Liedje 1

Stefan, dat is mijn naam. Racen, stunten!
Ik wil graag het snelste gaan!

Liedje 2

Ik ben nummer 1 op de baan!
Loopings vind ik top, niemand die mij stopt!

Liedje 3

Iedereen goed opgelet!
Deze stunt wordt supervet!

Super Stuntpark

Liedje 1

Toet Toet Auto's,
laat zien wat je kunt!
Klaar voor de start?
Doe een stunt! Ja!

Liedje 2

Kom maar racen, kies een baan.
Maak een looping, laat je gaan.
Start maar gauw!
Ik juich voor jou!

Liedje 3

1,2, race maar mee, samen lekker stunts!
Toet, toet, kijk ze gaan, vroem, vroem!

ONDERHOUD EN VERZORGING

1. Maak het speelgoed a.u.b. alleen schoon met een vochtige en niet met een natte doek.
2. Zet het speelgoed niet voor langere tijd in de felle zon of in de buurt van een andere warmtebron.
3. Als het speelgoed voor langere tijd niet wordt gebruikt, is het aan te bevelen de batterijen te verwijderen.
4. Laat het speelgoed niet op harde oppervlakken vallen en stel het niet bloot aan vocht of water.
5. Reinig het speelgoed niet met bijtende schoonmaakmiddelen.

LET OP:

Als **Stefan Stuntauto** of het **Super Stuntpark** opeens stopt of als het geluid slechter wordt:

1. Zet dan het speelgoed uit en laat het zo enkele minuten staan.
 2. Zet het daarna weer aan.
 3. Blijft het probleem bestaan, dan kan het veroorzaakt worden door bijna lege batterijen.
 4. Vervang de oude batterijen door nieuwe en probeer het opnieuw.
- Blijft het probleem nog steeds bestaan, neem dan a.u.b. contact op met onze klantenservice, e-mail: klantenservice@vtechnl.com / telefoonnummer: (0031) (0)495-459123

BELANGRIJKE MEDEDELING:

Het ontwerpen en ontwikkelen van educatief speelgoed gaat gepaard met een verantwoordelijkheid die wij bij **VTech**[®] uitermate serieus opvatten. Wij zetten ons volledig in om er zeker van te zijn dat de informatie, die de kern van ons product is, zeer nauwkeurig en accuraat is. Het kan echter gebeuren dat er fouten voorkomen. Het is voor u van belang om te weten dat wij volledig achter onze producten staan en u aanmoedigen contact op te nemen met onze klantenservice indien u problemen heeft met, of suggesties heeft voor onze producten. Wij staan u dan graag te woord.

Telefoonnummer: (0031) (0)495-459123 /

E-mail: klantenservice@vtechnl.com

Let op: Bewaar de handleiding, deze bevat belangrijke informatie over het product.





VTech Electronics Europe B.V.

Deze garantie wordt u, als extra voordeel, aangeboden door VTech Electronics Europe B.V. en heeft geen invloed op uw wettelijke rechten krachtens de toepasselijke nationale wetgeving.

VTech Electronics Europe B.V. staat garant voor de kwaliteit van het door u gekochte product. Bewaar het garantieformulier (volgende pagina) samen met het aankoopbewijs. U heeft dan recht op 2 jaar volledige garantie onder de volgende voorwaarden:

- 1. De kwaliteit van het materiaal, en de techniek van het product worden bij normaal gebruik gedurende een periode van maximaal 2 jaar na aankoop door VTech Electronics Europe B.V. gegarandeerd.*
- 2. Mocht in deze periode toch een defect optreden, dan kunt u het product ter vervanging aanbieden bij de VTech® dealer waar u het product gekocht heeft.*
- 3. De betreffende vervanging vindt gratis plaats als de schade te wijten is aan de ondeugdelijkheid van materiaal of techniek.*
- 4. Indien de schade te wijten is aan ondeskundig gebruik, onbevoegde reparatie, verkeerde batterij installatie, verkeerde elektrische (adapter) installatie, breuk- en/of waterschade, lekkende batterijen of enig andere reden die aan de gebruiker wijtbaar is, dan vervalt deze garantie.*
- 5. Deze garantie is strikt persoonlijk en niet overdraagbaar. Deze garantie geldt alleen voor de Benelux landen.*



GARANTIEBEWIJS

Naam van het product: Toet Toet Auto's® - Super Stuntpark

Art.-Nr. # 80-156923

Naam: _____

Straat en huisnummer: _____

Postcode en plaats: _____

Telefoonnummer: _____

E-mail adres: _____

Aankoopdatum: _____

*VTech Electronics Europe B.V.
Copernicusstraat 7
6003 DE Weert
Nederland*

Tel. klantenservice (0031) (0)495-459123

E-mail: klantenservice@vtechnl.com

