

vtech[®]
Baby

HANDLEIDING

Mijn Liefelingsbeer Noah



© 2016 VTech
Alle rechten voorbehouden.
Printed in China

91-003232-004 (NL)

Beste ouders,

Wij van VTech® weten dat een kind tot grootse dingen in staat is.

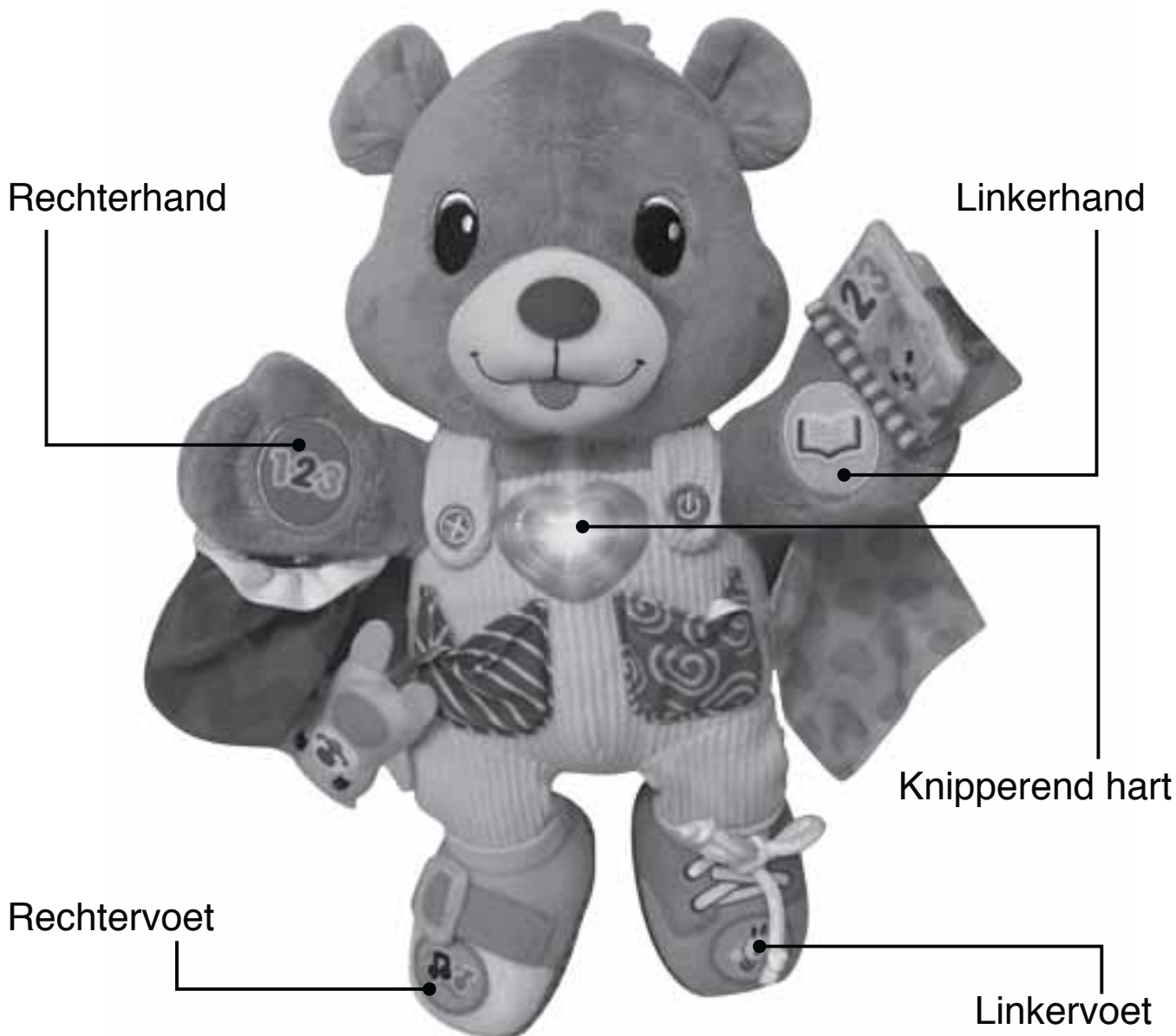
Daarom zijn al onze elektronische, educatieve producten speciaal ontworpen om het denkvermogen van kinderen te ontwikkelen en hen zo veel mogelijk te leren. Of het nu om vormen, kleuren, letters of cijfers gaat, alle VTech® producten maken gebruik van een geavanceerde technologie en een schat aan ervaring om kinderen aan te moedigen zo veel mogelijk uit zichzelf te halen. Als het gaat om leerzame, interactieve producten die vermaken en ontwikkelen, zien wij van VTech® het beste in uw kind.

Kijk voor meer VTech® producten op www.vtechnl.com

INLEIDING

Gefeliciteerd met uw aankoop van **Mijn Lievalingsbeer Noah** van **VTech**[®]. Wij van **VTech**[®] doen ons uiterste best goede producten te maken die leuk en leerzaam zijn voor uw kind. Mocht u nog vragen of opmerkingen hebben, neemt u dan a.u.b. contact op met onze klantenservice, telefoonnummer: (0031) (0)495- 459123 / e-mail: klantenservice@vtechnl.com

Heerlijk spelen en knuffelen met **Mijn Lievalingsbeer Noah** van **VTech**[®]. Druk op zijn handen en voeten om kennis te maken met Noah en luister naar de vele grappige zinnnetjes en vrolijk gezongen liedjes. Speel leuke zoekspelletjes en druk op zijn hartje voor nog meer vrolijke reacties. Wil jij zijn beste vriendje zijn?



INHOUD VAN DE DOOS

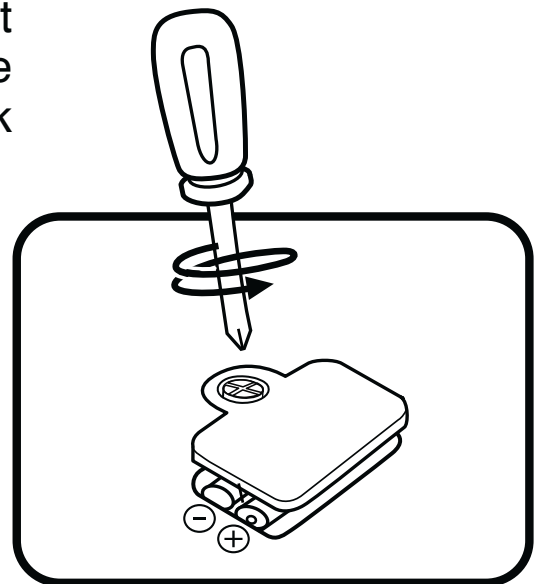
- Eén VTech® Mijn Lievelingsbeer Noah
- Eén handleiding

WAARSCHUWING:

Alle verpakkingsmaterialen, zoals plakband, plastic, verpakkingsslotjes enz., maken geen deel uit van het product en dienen voor de veiligheid van uw kind te worden verwijderd

HOE PLAATS JE DE BATTERIJEN?

1. Zet het speelgoed UIT.
2. Open het klittenband aan de achterkant van de beer en open het batterijklepje van het elektronisch onderdeel. Gebruik hiervoor een schroevendraaier.
3. Plaats 2 nieuwe 'AAA' (LR03) batterijen volgens de afbeelding in het batterijenvak. Voor optimale prestaties bevelen wij alkaline batterijen aan.
4. Plaats het klepje terug en maak het goed vast.
5. Nu is het speelgoed klaar voor gebruik.



Attentie

- Voor optimale prestaties bevelen wij alkaline batterijen aan.
- Gebruik alleen het type en de soort batterijen die in deze handleiding staan vermeld.
- Gebruik slechts één type batterijen tegelijk.
- Gebruik nooit nieuwe en oude batterijen samen.
- Gebruik nooit beschadigde batterijen.
- Plaats de batterijen volgens de polen (+,-) om lekkage te voorkomen.

- De contactklemmen van de voeding mogen niet kortgesloten worden.
- Verwijder lege of zwakke batterijen uit het speelgoed.
- Indien het speelgoed langere tijd niet zal worden gebruikt, is het aan te bevelen de batterijen te verwijderen.
- Gooi batterijen niet weg in vuur of in de natuur.
- Probeer nooit gewone (niet oplaadbare) batterijen te herladen.
- Haal oplaadbare batterijen eerst uit het speelgoed en laad ze daarna buiten het speelgoed op.
- Het opladen of verwijderen van batterijen dient altijd onder toezicht van een volwassene te gebeuren.

Milieu

Verwijdering van batterijen en product



Het symbool van een doorgekruiste container geeft aan dat het product en de batterijen niet met het normale huisafval mogen worden weggegooid omdat deze stoffen bevatten die schadelijk kunnen zijn voor het milieu en de gezondheid. Lever het product en/of de batterijen aan het eind van hun levenscyclus in bij een officieel aangewezen inzamelpunt.

Win advies in bij de plaatselijke autoriteiten voor informatie over speciale plaatsen voor Klein Chemisch Afval (K.C.A.), waar u gebruikte batterijen en/of producten kunt inleveren.

De chemische symbolen Hg, Cd of Pb geven aan dat het kwik- (Hg), cadmium- (Cd) of loodgehalte (Pb) in de batterij hoger is dan de referentieniveaus in de Richtlijn 2006/66/EC.



De balk geeft aan dat het product na 13 augustus 2005 op de markt werd gebracht.

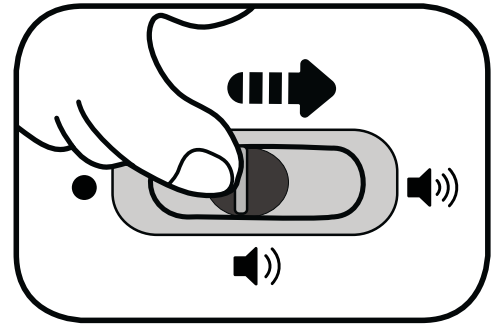
Help het milieu door uw product en/of batterijen op een verantwoordelijke manier weg te gooien.

Kijk voor meer informatie op:
www.stibat.nl

FUNCTIES

1. Aan/Uit-volumeschakelaar

Om **Mijn Lievelingsbeer Noah** AAN te zetten, open je het klittenband aan de achterkant van de beer en verschuif je de **Aan/Uit-volumeschakelaar** van het elektronisch onderdeel naar het lage volume (🔊) of naar het hoge volume (🔊). Verschuif de Aan/Uit-volumeschakelaar naar (●) om het speelgoed UIT te zetten.



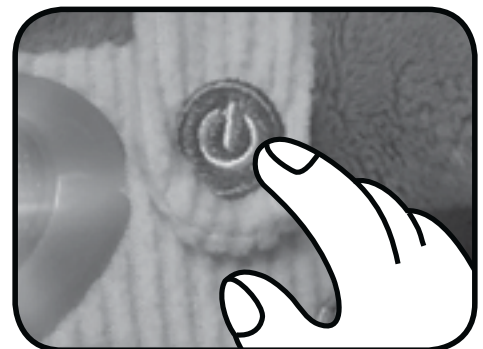
2. Automatische uitschakeling

Om batterijen te sparen, schakelt **Mijn Lievelingsbeer Noah** automatisch uit als er enige tijd niet mee wordt gespeeld. Het speelgoed kan weer geactiveerd worden door op een toets te drukken.

ACTIVITEITEN

1. Aan/Uit-toets

Druk op de **Aan/Uit-toets** van het beertje om hem aan of uit te zetten wanneer de Aan/Uit-volumeschakelaar van het elektronisch onderdeel naar een volumestand geschakeld is.



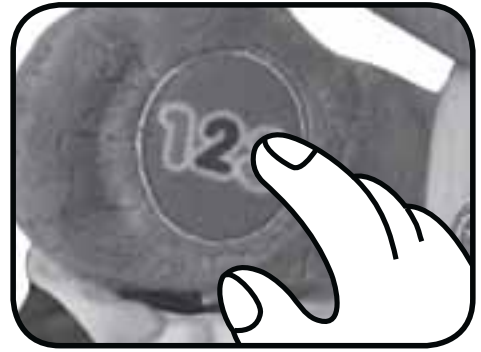
2. Linkerhand

Druk op de **linkerhand** van Noah om een kort verhaaltje en grappige geluiden te horen. Druk langer dan één seconde op de linkerhand om een vrolijk zinnetje te horen. Het lichtje knippert mee met het geluid.



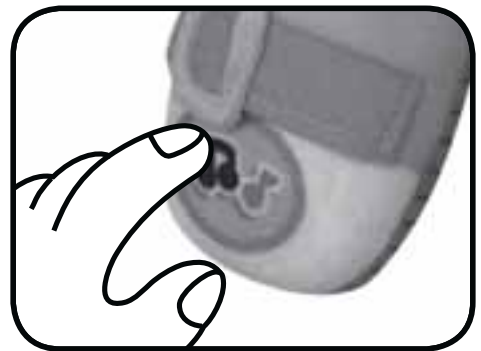
3. Rechterhand

Druk op de **rechterhand** van Noah om grappige zinnen te horen. Noah vertelt iets over zijn want, hij zingt een liedje, vraagt je om zijn andere hand te zoeken én om samen te klappen. Druk langer dan één seconde op zijn rechterhand om een vrolijk zinnen en een gezongen liedje te horen. Het lichtje knippert mee met het geluid.



4. Rechtervoet

Druk op de **rechtervoet** van Noah om gezongen liedjes, melodietjes en een grappig zinnen te horen. Het lichtje knippert mee met het geluid.



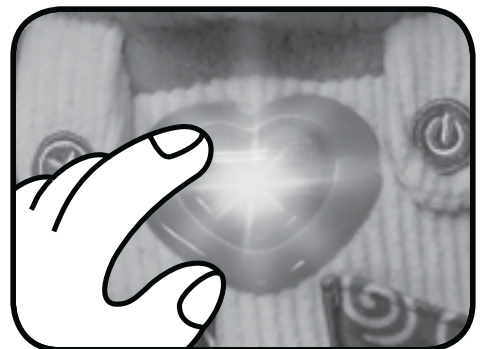
5. Linkervoet

Druk op de **linkervoet** van Noah om grappige zinnen te horen. Noah vertelt je iets over zijn voeten en zijn schoenen, hij vraagt je om zijn andere voet te zoeken én om zijn veter te strikken. Het lichtje knippert mee met het geluid.



6. Knipperend hart

Druk op het **knipperend hart** van Noah om grappige zinnen te horen. Noah vertelt je wanneer zijn hartje snel of langzaam klopt en hij vertelt over zijn tuinbroek, zakdoek en lievelingsbeertje. Daarnaast zingt hij een liedje en vraagt hij je om hem een handje te geven of zijn want aan te doen. Druk langer dan één seconde op zijn hartje om een kusgeluid en een lief zinnen te horen. Het lichtje knippert mee met het geluid.



MELODIETJES

1. Twinkel, twinkel kleine ster
2. Teddy Bears Picnic
3. Do Your Ears Hang Low?
4. Schaapje, schaapje heb je witte wol?
5. Hoofd, schouders, knie en teen
6. Klein, klein kleutertje
7. Turkey In the Straw
8. Zagen, zagen
9. Poesje mauw
10. If you're Happy and you Know It
11. We maken een kringetje
12. Sing a Song of Sixpence
13. Pat a Cake
14. Ik zag twee beren
15. Er zat een aapje op een stokje

GEZONGEN LIEDJES

Liedje 1

Vriendje, knuffel, speel en leer,
ik ben jouw slimste lievelingsbeer.

Liedje 2

Beste vriendjes, ja dat zijn wij.
Pak mijn hand en speel met mij!

Liedje 3

Knuffel mij maar gauw,
mijn hartje klopt voor jou!

Liedje 4

1-2-3, klap je mee?
Stamp je voeten, jippiejee!

ONDERHOUD EN VERZORGING

1. Maak het speelgoed a.u.b. alleen schoon met een vochtige en niet met een natte doek.
2. Zet het speelgoed niet voor langere tijd in de felle zon of in de buurt van een andere warmtebron.
3. Als het speelgoed voor langere tijd niet wordt gebruikt, is het aan te bevelen de batterijen te verwijderen.
4. Laat het speelgoed niet op harde oppervlakken vallen en stel het niet bloot aan vocht of water.
5. Reinig het speelgoed niet met bijtende schoonmaakmiddelen.

LET OP:

Als **Mijn Liefelingsbeer Noah** opeens stopt of als het geluid slechter wordt:

1. Zet dan het speelgoed uit en laat het zo enkele minuten staan.
2. Zet het daarna weer aan
3. Blijft het probleem bestaan, dan kan het veroorzaakt worden door bijna lege batterijen.
4. Vervang de oude batterijen door nieuwe en probeer het opnieuw.

Blijft het probleem nog steeds bestaan, neem dan a.u.b. contact op met onze klantenservice, e-mail: klantenservice@vtechnl.com / telefoonnummer: (0031) (0)495-459123

BELANGRIJKE MEDEDELING:

Het ontwerpen en ontwikkelen van educatief speelgoed gaat gepaard met een verantwoordelijkheid die wij bij **VTech®** uitermate serieus opvatten. Wij zetten ons volledig in om er zeker van te zijn dat de informatie, die de kern van ons product is, zeer nauwkeurig en accuraat is. Het kan echter gebeuren dat er fouten voorkomen. Het is voor u van belang om te weten dat wij volledig achter onze producten staan en u aanmoedigen contact op te nemen met onze klantenservice indien u problemen heeft met, of suggesties heeft voor onze producten. Wij staan u dan graag te woord.

Telefoonnummer: (0031) (0)495-459123 /

E-mail: klantenservice@vtechnl.com

Let op: Bewaar de handleiding, deze bevat belangrijke informatie over het product.





VTech Electronics Europe B.V.

Deze garantie wordt u, als extra voordeel, aangeboden door VTech Electronics Europe B.V. en heeft geen invloed op uw wettelijke rechten krachtens de toepasselijke nationale wetgeving.

VTech Electronics Europe B.V. staat garant voor de kwaliteit van het door u gekochte product. Bewaar het garantieformulier (volgende pagina) samen met het aankoopbewijs. U heeft dan recht op 2 jaar volledige garantie onder de volgende voorwaarden:

- 1. De kwaliteit van het materiaal, en de techniek van het product worden bij normaal gebruik gedurende een periode van maximaal 2 jaar na aankoop door VTech Electronics Europe B.V. gegarandeerd.*
- 2. Mocht in deze periode toch een defect optreden, dan kunt u het product ter vervanging aanbieden bij de VTech® dealer waar u het product gekocht heeft.*
- 3. De betreffende vervanging vindt gratis plaats als de schade te wijten is aan de ondeugdelijkheid van materiaal of techniek.*
- 4. Indien de schade te wijten is aan ondeskundig gebruik, onbevoegde reparatie, verkeerde batterij installatie, verkeerde elektrische (adapter) installatie, breuk- en/of waterschade, lekkende batterijen of enig andere reden die aan de gebruiker wijtbaar is, dan vervalt deze garantie.*
- 5. Deze garantie is strikt persoonlijk en niet overdraagbaar. Deze garantie geldt alleen voor de Benelux landen.*



GARANTIEBEWIJS

Naam van het product: Mijn Liefelingsbeer Noah

Art.-Nr. # 80-190923

Naam: _____

Straat en huisnummer: _____

Postcode en plaats: _____

Telefoonnummer: _____

E-mail adres: _____

Aankoopdatum: _____

*VTech Electronics Europe B.V.
Copernicusstraat 7
6003 DE Weert
Nederland*

Tel. klantenservice (0031) (0)495-459123

E-mail: klantenservice@vtechnl.com

