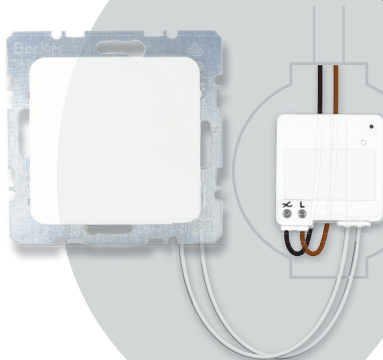




www.trust.com



MANUALE



Elemento 72035 Versione 1.0

Visitare www.trust.com
per accedere ai manuali utenti più recenti

MINI INTERRUOTTORE INTEGRATO



AWMR-230 MINI INTERRUTTORE INTEGRATO

Leggere queste semplici istruzioni. Il mancato rispetto delle istruzioni può essere pericoloso e un'installazione errata fa decadere la garanzia del prodotto.

COMPATIBILITÀ

Questo ricevitore è compatibile con tutti i trasmettitori Trust SmartHome.

FUNZIONALITÀ

Ricevitore incorporato per accendere e spegnere le luci con trasmettitore Trust SmartHome, mantenendo le funzionalità dell'attuale interruttore a parete unico.

SPECIFICHE TECNICHE

- | | |
|---------------------------------|--|
| • Ingresso di alimentazione | 220-240 V CA 50 Hz |
| • Carico massimo | 230 Watt |
| • Frequenza RF | 433,92 MHz |
| • Gamma RF | Fino a 30 m in ambienti chiusi, 70 m all'aperto (in condizioni ottimali) |
| • Consumo energetico in standby | 0,5 Watt |
| • Indirizzi di memoria | 6 |

PANORAMICA DELL'ILLUMINAZIONE

(per maggiori informazioni, visitare il sito Web www.trust.com)

- | | |
|---|---|
| <input checked="" type="checkbox"/> Lampade incandescenti | <input checked="" type="checkbox"/> Tubi fluorescenti con starter elettronico |
| <input checked="" type="checkbox"/> Lampade alogene (eco) | <input checked="" type="checkbox"/> Tubi fluorescenti con starter (accendicandela automatico) |
| <input checked="" type="checkbox"/> Lampade alogene da 230 V | <input checked="" type="checkbox"/> Lampade fluorescenti compatte |
| <input checked="" type="checkbox"/> Lampade alogene da 12 V con trasformatore elettronico | <input checked="" type="checkbox"/> Lampade LED |
| <input checked="" type="checkbox"/> Lampade alogene da 12 V con trasformatore con nucleo di ferro | |

SEGNALE RADIO WIRELESS

- Il segnale radio a 433.92 MHz è in grado di attraversare pareti, finestre e porte.
- Portata in spazi interni: fino a 30 m. Portata all'aperto: fino a 70 m (in condizioni ottimali)
- La portata dipende ampiamente dalle condizioni locali, ad esempio dalla presenza di metalli. Sui vetri bassi emissivi (Low-E), ad esempio, viene spesso applicato uno strato sottile di metallo, che incide negativamente sulla portata dei segnali radio.
- Qualora il prodotto venga utilizzato al di fuori dei paesi appartenenti alla UE, potrebbero vigere delle limitazioni al suo impiego. Eventualmente controllare che il prodotto sia conforme alle norme locali.



INSTALLAZIONE

I colori dei cavi possono variare in funzione del paese. In caso di dubbi sul cablaggio, rivolgersi a un elettricista. Il ricevitore non è adatto se l'interruttore delle luci esistente è interconnesso ad altri interruttori di luci per la commutazione multidirezionale.

CARICO MASSIMO

Non collegare mai luci o apparecchiature che superino il carico massimo del ricevitore, per evitare difetti, cortocircuiti o incendi.

PERICOLO DI FOLGORAZIONE

Prestare attenzione quando si installa il ricevitore. Il ricevitore potrebbe essere sotto tensione anche quando è spento.

SALVAVITA

Non usare mai prodotti Trust SmartHome per sistemi salvavita o altre applicazioni in cui un guasto dell'apparecchiatura può avere conseguenze letali.

INTERFERENZE

Tutti i dispositivi wireless possono essere soggetti a interferenze, che potrebbero comprometterne le prestazioni. La distanza minima tra 2 ricevitori deve essere almeno 50 cm.

INFORMAZIONI LEGALI

CE: Trust dichiara che questo dispositivo è conforme alle direttive elencate nella Sezione 2 di questo documento. WEEE: Smaltire il dispositivo in un centro di riciclaggio.

Maggiori informazioni: www.trust.com

Informazioni di garanzia: www.trust.com/warranty

RIPARAZIONE

Non cercare di riparare il prodotto. Non contiene al suo interno parti che possano essere riparate dall'utente.

RESISTENZA ALL'ACQUA

Il prodotto non è resistente all'acqua. Non bagnarlo. L'umidità corrode i componenti elettronici interni e può causare cortocircuiti, difetti e pericoli di folgorazione.

PULIZIA

Utilizzare un panno asciutto per pulire il prodotto. Non utilizzare sostanze chimiche aggressive, solventi per la pulizia o detergenti aggressivi.

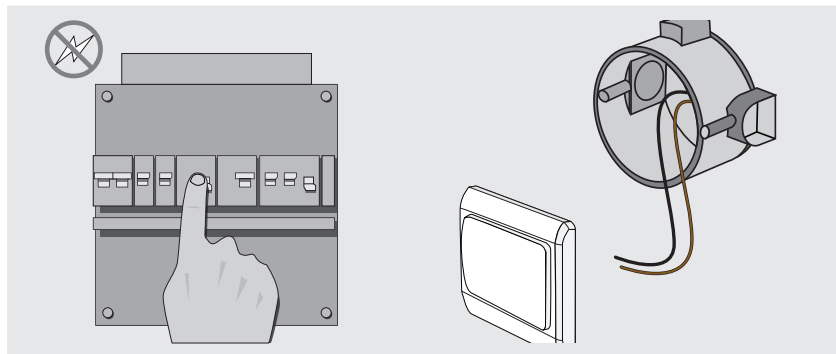
MANIPOLAZIONE

Evitare di far cadere, scuotere o urtare il prodotto. Se il prodotto viene trattato con scarsa delicatezza, le schede del circuito e i componenti meccanici finì si possono rompere.

AMBIENTE

Non esporre il prodotto a temperature eccessivamente alte o basse, per non danneggiare le schede del circuito elettronico e non ridurne la durata.

AWMR-230 MINI INTERRUTTORE INTEGRATO



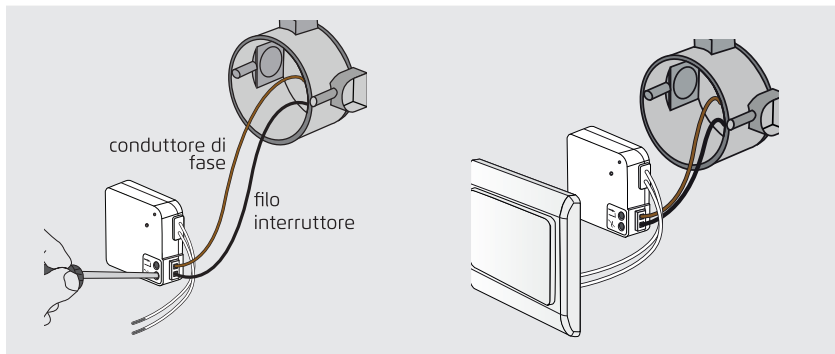
1. Spegner l'alimentazione di rete (contatore elettrico) prima di installare il prodotto.

Continuare con [2] per l'installazione dietro un interruttore a parete singolo.
Passare al punto [5] per l'installazione a soffitto.

2. Installazione a parete: Rimuovere l'interruttore delle luci esistente

Staccare l'interruttore delle luci e scollegare i cavi. Ricordarsi a quali terminali sono collegati i cavi. Collegare soltanto lampade che non superando il carico massimo: 230 W.

AWMR-230 MINI INTERRUOTTORE INTEGRATO



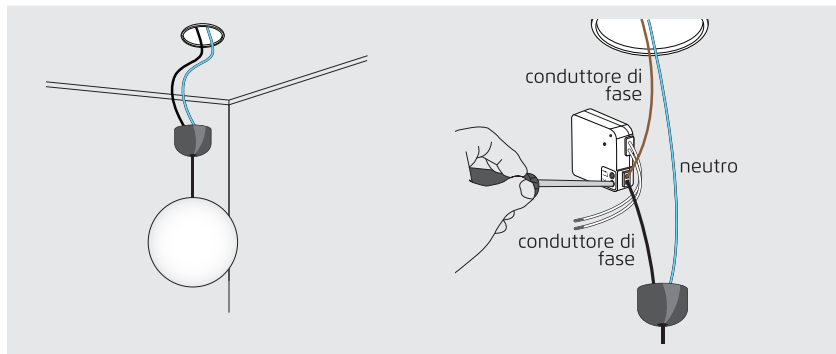
3. Collegare il cavo sotto tensione e il cavo dell'interruttore

Collegare il cavo sotto tensione (marrone) al contatto [L]. Collegare il cavo dell'interruttore (nero) all'altro contatto [N]. Serrare le viti di fissaggio. In caso di dubbi sui colori dei cavi, rivolgersi a un elettricista.

4. Collegare i cavi dell'interruttore AWMR all'interruttore a parete originale

Collegare i 2 cavi dell'interruttore bianco dal ricevitore ai terminali usati in precedenza dell'interruttore a parete originale.

AWMR-230 MINI INTERRUTTORE INTEGRATO



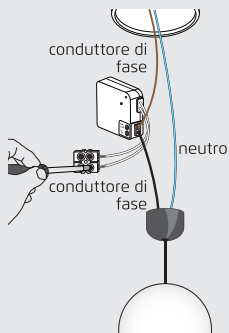
5. Installazione a soffitto: Rimuovere le luci esistenti

Staccare le luci esistenti e scollegare i cavi. Il ricevitore sostituisce l'interruttore a parete esistente. Collegare soltanto lampade che non superando il carico massimo: 230 W. In caso di dubbi sui colori dei cavi, rivolgersi a un elettricista.

6. Collegare il cavo sotto tensione al contatto [L] e [N].

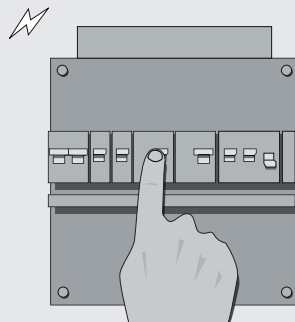
Interrompere il cavo sotto tensione (marrone) e collegare le due parti a [L] et [N]. Serrare le viti di fissaggio.

AWMR-230 MINI INTERRUOTTORE INTEGRATO



7. Fissare i due cavi AWMR in un terminale a vite

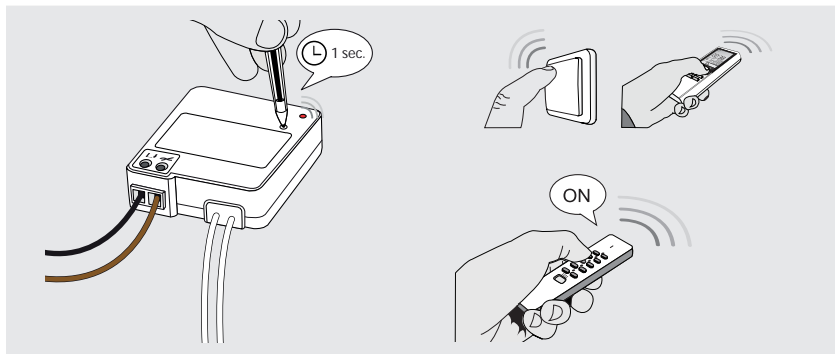
Isolare i due cavi bianchi dell'interruttore dal ricevitore nel terminale a vite.



8. Accendere l'alimentazione di rete (contatore elettrico) per proseguire l'installazione.

Pericolo di folgorazione! Evitare il contatto con cavi scoperti. Toccare soltanto la copertura in plastica del prodotto.

AWMR-230 MINI INTERRUOTTORE INTEGRATO

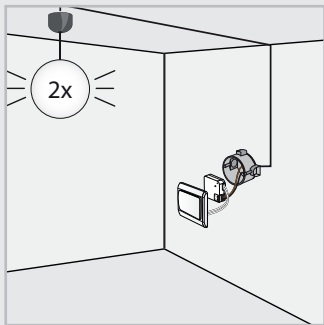


9. Attivare la modalità di apprendimento

Premere il pulsante di apprendimento sul ricevitore per 1 secondo. La modalità di apprendimento sarà attiva per 15 secondi e l'indicatore LED lampeggerà brevemente.

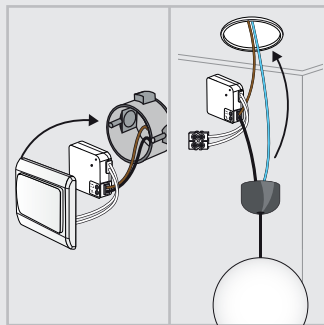
10. Assegnare un codice trasmettitore Trust SmartHome

Quando la modalità di apprendimento è attiva, inviare un segnale di ON con un trasmettitore Trust SmartHome qualsiasi per assegnare il codice alla memoria del ricevitore.



11. Conferma del codice

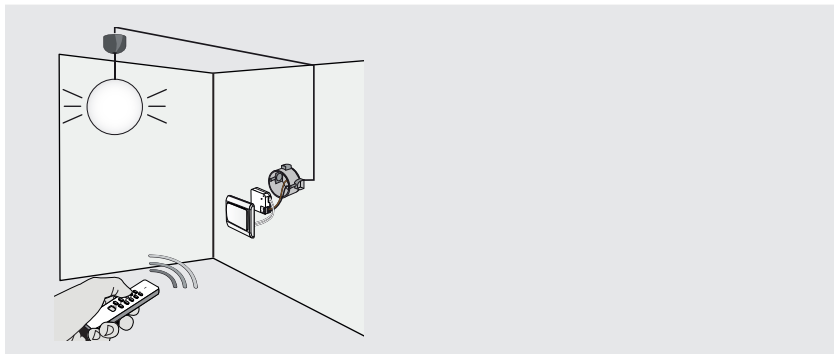
Il ricevitore si accenderà/spegnerà 2 volte per confermare la ricezione del codice. Il ricevitore può memorizzare fino a 6 codici di trasmissione diversi. La memoria non viene azzerata quando il ricevitore viene spostato o in caso di interruzione della corrente elettrica.



12. Montare il ricevitore nella scatola

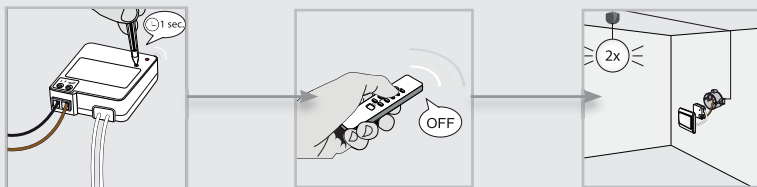
Montare il ricevitore a parete o a soffitto e rimettere a posto l'interruttore a parete o le luci da soffitto originali.

AWMR-230 MINI INTERRUOTORE INTEGRATO



13. Funzionamento manuale con trasmettitore Trust SmartHome

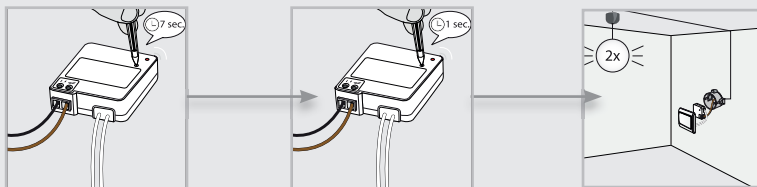
- (1) Premere ON per accendere il ricevitore.
- (2) Premere OFF per spegnere il ricevitore.



14. Eliminazione codice singolo

- (1) Premere per 1 secondo il pulsante di apprendimento.
La modalità di apprendimento sarà attiva per 15 secondi e l'indicatore LED lampeggerà brevemente.
- (2) Mentre la modalità di apprendimento è attiva, inviare un segnale fdi OFF con un trasmettitore Trust SmartHome specifico per eliminare il codice.
- (3) Il ricevitore si accenderà e spegnerà 2 volte per confermare la cancellazione del codice.

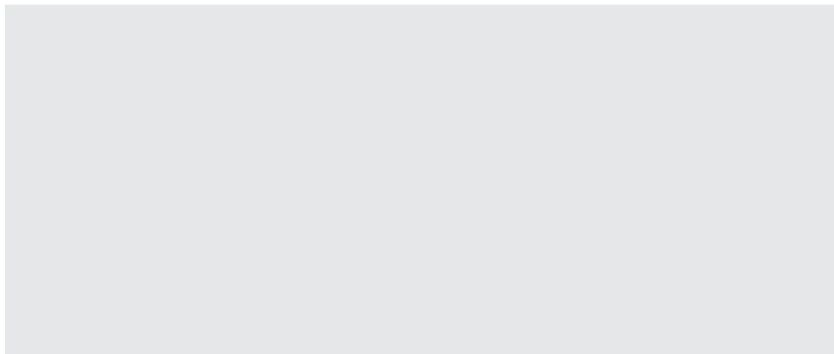
AWMR-230 MINI INTERRUTTORE INTEGRATO



15. Cancellazione completa della memoria

- (1) Tenere premuto il pulsante di apprendimento del ricevitore (per circa 7 sec.), finché il LED non inizia a lampeggiare rapidamente. La modalità di cancellazione sarà attiva per 15 secondi.
- (2) Mentre la modalità di cancellazione è attiva, premere di nuovo per 1 secondo il pulsante di apprendimento del ricevitore.
- (3) Il ricevitore si accenderà e spegnerà 2 volte per confermare la cancellazione della memoria.

AWMR-230 MINI INTERRUTTORE INTEGRATO



AWMR-230 MINI INTERRUTTORE INTEGRATO

DICHIARAZIONE DI CONFORMITÀ

Trust International B.V. dichiara che il prodotto TRUST SMART Home:

modello:	AWMR-230 MINI INTERRUTTORE INTEGRATO
codice articolo:	72035
uso previsto:	Ambienti interni

è conforme ai criteri essenziali e ad altre disposizioni rilevanti definite dalle seguenti direttive: Direttiva sulla compatibilità elettromagnetica, Direttiva sulla bassa tensione e Direttiva R&TTE.

Il prodotto è compatibile con le seguenti norme e standard:

EN 300 220-1 V2.4.1 (2012-05)	EN 61000-4-5:2006
EN 300 220-2 V2.4.1 (2012-05)	EN 61000-4-6:2014
EN 301 489-1 V1.9.2 (2011-09)	EN 61000-4-11:2004
EN 301 489-3 V1.6.1 (2013-08)	EN 55015:2013
EN 55022:2010 +AC:2011, Class B	EN 60669-2-1 :2004 + A1 :2009 + A12:2010
EN 61000-3-2:2006 +A1:2009 +A2:2009, Class A	EN 60669-2-2:2006
EN 61000-3-3:2013	EN 60669-1 :1999 + A 1 :2002 + A2:2008
EN 61000-4-2:2009	
EN 61000-4-3:2006 +A1:2008 +A2:2010	
EN 61000-4-4:2012	

Produttore/Rappresentante autorizzato,



H. Donker, Responsabile acquisti
Dordrecht, 1-1-2015

TRUST SMART Home
LAAN VAN BARCELONA 600
3317DD DORDRECHT
NEDERLAND
www.trust.com



Se possibile, smaltire il prodotto presso un centro di riciclaggio. Non smaltire il prodotto assieme ai rifiuti domestici. Visitare il nostro sito per le istruzioni più recenti: www.trust.com.

GARANZIA

Il prodotto è coperto dalla garanzia vigente per legge nel proprio paese e decorre dal giorno dell'acquisto. Per maggiori informazioni, visitare la pagina www.trust.com/warranty/

COPYRIGHT

I contenuti delle "manuale utente" sono protetti da copyright. È vietato riprodurli o copiarli senza previa autorizzazione scritta. Le informazioni contenute in questi documenti sono soggette a modifiche senza preavviso. Controllare se sono disponibili aggiornamenti sul sito Web www.trust.com