

## Package Contents

- 1 PHANTOM-S
- 2 USB A to Mini USB B cables
- 1 Settings Cable
- 1 User Instructions

## Hardware Review



© Copyright 2016 ATEN® International Co., Ltd.  
ATEN and the ATEN logo are trademarks of ATEN International Co., Ltd. All rights reserved. All other trademarks are the property of their respective owners.

This product is RoHS compliant.

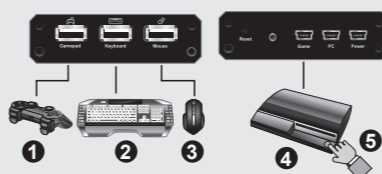
Part No. PAPE-1223-E90G Printing Date: 04/2016



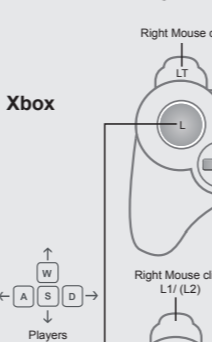
For video installation tutorials, please visit: [www.aten.com/phantoms/](http://www.aten.com/phantoms/)



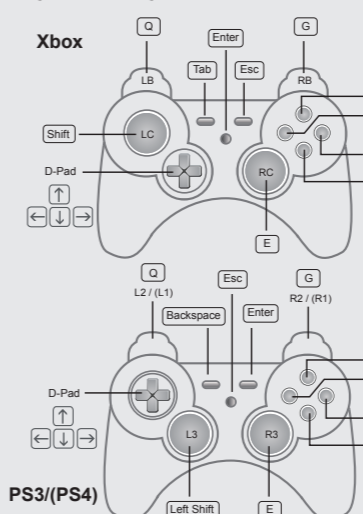
## Hardware Setup



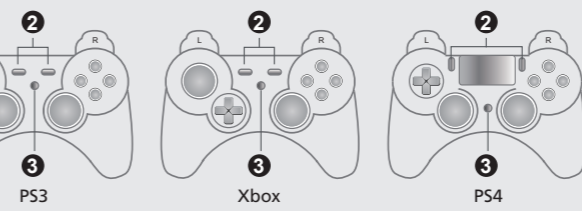
### Movement Layout



### Keyboard Layout



## Additional Operation



### Important Notice

Considering environmental protection, ATEN does not provide a fully printed user manual for this product. If the information contained in the Quick Start Guide is not enough for you to configure and operate your product, please visit our website [www.aten.com](http://www.aten.com), and download the full user manual.

**Online Registration**  
<http://www.aten.com>  
1-888-999-ATEX Ext: 4988

**Technical Phone Support**  
International: 886-2-86926959  
**United Kingdom:** 44-8-4481-58923

The following contains information that relates to China:

附件名稱	有線	無線	有線有源物源或方案
電源附件	●	○	○
機械附件	○	○	○

- 表示沒有有源物源在該附件所有均材料中的含量均在RoHS 11963-2006規定的限量要求之下。
- 表示符合歐盟的無鉛要求，但沒有有源物源至少在該附件的第一層材料中的含量超過RoHS 11963-2006的限量要求。
- × 表示沒有有源物源至少在該附件的第一層材料中的含量超過RoHS 11963-2006的限量要求。

### EMC Information

FEDERAL COMMUNICATIONS COMMISSION INTERFERENCE STATEMENT:  
This equipment has been tested and found to comply with the limits for a Class B digital device, pursuant to Part 15 of the FCC rules. These limits are designed to provide reasonable protection against harmful interference in a residential installation. Any changes or modifications made to this equipment may void the user's authority to operate this equipment. This equipment generates, uses, and can radiate radio frequency energy. If not installed and used in accordance with the instructions, may cause harmful interference to radio communications. However, there is no guarantee that interference will not occur in a particular installation. If this equipment does cause harmful interference to radio or television reception, which can be determined by turning the equipment off and on, the user is encouraged to try to correct the interference by one or more of the following measures:  
- Receiving or relocate the receiving antenna.  
- Increase the separation between the equipment and receiver.  
- Connect the equipment into an outlet on a circuit different from that to which the receiver is connected.  
- Consult the dealer/an experienced radio/television technician for help.  
**FCC Caution:** Any changes or modifications not expressly approved by the party responsible for compliance could void the user's authority to operate this equipment.

This device complies with Part 15 of the FCC Rules. Operation is subject to the following two conditions:(1) This device must not cause harmful interference, and(2) This device must accept any interference received, including interference that may cause undesired operation.

이 기기는 가정용 (비업무) 전자파적합기기로서 주요 가정에서 사용하는 것을 목적으로 하며, 모든 지역에서 사용할 수 있습니다.

All information, documentation, firmware, software utilities, and specifications contained in this package are subject to change without prior notification by the manufacturer. Please visit our website <http://www.aten.com/download/csd-ids> for the most up-to-date versions.

## PHANTOM-S Gamepad to Keyboard Emulator Quick Start Guide

### System Requirements

#### Hardware

- PS4 / PS3 / XBOX One / XBOX 360 game console
- PS4 / PS3 / XBOX One / XBOX 360 wired controller\*
- PC with USB 2.0 port (Optional)
- USB Keyboard and USB Mouse\*\*

#### Software Setting

- Windows XP, Vista, 7, 8, 10 or above
- \*\*Additional USB cable is required
- \*\*Compatible with select wireless keyboard/ mouse devices

### Hardware Review

1. Gamepad USB port
2. Keyboard USB port
3. Mouse USB port
4. Turbo/ Keyboard Mode LED Indicator
  - a. Lights solid ORANGE to show Turbo Mode is ON
  - b. Flashing ORANGE to show Keyboard Mode is ON
5. Setting LED Indicator
  - a. Lights solid BLUE when PC USB port is connected to a computer
  - b. Flashing (Fast) BLUE when uploading a profile from a computer to the PHANTOM-S.
  - c. Flashing (Slow) BLUE when Direct Mapping mode is ON
6. Power LED indicator
7. Reset button
8. Game Console USB connection port
9. PC USB connection port

10. Power port (optional).
  - Note:** PHANTOM-S will work without additional power. Connect to an optional 5VDC power supply for high current keyboards, such as those with built-in USB hubs and headphone ports, etc.\*
11. Setting port (optional).
  - \* Some gaming keyboards may have accessories that require more power than the PHANTOM-S is able to supply. Please visit <http://www.aten.com/phantoms/> for more information.

### Hardware Setup

1. Connect your PS4 / PS3 / XBOX One / XBOX 360 wired controller to the Gamepad port.
2. Connect your USB Keyboard to the Keyboard port.\*
3. Connect your USB Mouse to the Mouse port.
4. Using the included USB cable connect the mini USB plug to the Game Port on the back of PHANTOM-S, then connect the USB type A plug to the USB port #1 on the front of the console.
5. To activate the PHANTOM-S, power on the console locally (not via a controller).

#### Keyboard/ Gamepad Mode

Use the [F9] hotkey to switch between Keyboard Mode and Gamepad Mode:  
Single Beep – Keyboard Mode on  
Double Beep – Gamepad Mode on

**Keyboard Mode** turns on the normal typing function of the Keyboard for operating in PS/XBOX system manual, chatting during gameplay, or when using the internet functions of the game console.

**Gamepad Mode** switches the Keyboard to controller mode for full gaming functions using the keyboard/ mouse. Gamepad Mode is the default setting. Must be in Gamepad Mode when in game.

- \* (a) If you are using a wireless keyboard/ mouse set, plug the receiver into the Keyboard Port.
- \* (b) Some wireless keyboard/ mouse may not be supported.

### Additional Operation

#### Direct Button Mapping Mode

Direct Button Mapping allows you to change keyboard button mappings and adjust mouse movement without having to connect the PHANTOM-S to your PC. Direct Button Mapping requires connection of your wired PS4 / PS3 / XBOX controller to the PHANTOM-S for basic setup.

#### Enable Direct Mapping mode:

1. Connect your wired controller using your USB cable to the Gamepad port on the PHANTOM-S.
2. Press Select + Start (PS3) / Share+Options (PS4) or Back + Start (Xbox) at the same time
3. To adjust Aim/Look Sensitivity:  
Press 'UP' and 'Down' button from D-Pad to increase or decrease Aim/Look sensitivity of the mouse.
4. To adjust Mouse Dead Zone:  
a. Press PS4 / PS3  $\Delta$  or Xbox 'Y' button for up/down adjustment.
- b. Press PS4 / PS3  $\square$  or Xbox 'B' button to increase the value until you see a small right movement on screen. Then press the  $\Delta$  or 'Y' button again to save.
- c. Press PS4 / PS3  $\square$  or Xbox 'X' button for right/left adjustment.
- d. Press PS4 / PS3  $\square$  or Xbox 'B' button to increase the value until you see a small UP movement on screen. Then press the  $\square$  or 'X' button again to save.
- e. Press PS4 / PS3  $\square$  +  $\Delta$  or Xbox 'X' + 'Y' buttons for diagonal adjustment.
- f. Press PS4 / PS3  $\square$  or Xbox 'B' button to increase the value until you see a small diagonal movement on screen. Then press the  $\square$  +  $\Delta$  or 'X' + 'Y' buttons again to save.

3. Press: Select + Start (PS3) / Share+Options (PS4), or Back + Start (Xbox) to exit.

#### To adjust Button Mapping:

1. Enable Direct Mapping mode and press the PS Button (PS4 / PS3) or Guide Button (Xbox)
  - a. Press the desired game controller button
  - b. Press any key on the keyboard and the controller button will be mapped to that key.
2. Single Beep – Button Mapping successfully stored
3. Repeat steps a-b to continue mapping buttons.
4. Press: Select + Start (PS3) / Share+Options (PS4) or Back + Start (Xbox) to exit.
5. Double Beep – Exit Direct Mapping successful.

### Software Installation

#### Online Installation

- To download the PHANTOM-S software:
1. Go to <http://www.aten.com/phantoms/>
  2. Select the PHANTOM-S Software link to being download
  3. Once finished, unzip the file to your hard drive
  4. Drag the application icon to the desktop or to a desired file folder to save the application
  5. Launch the software by double clicking to the software icon

This Quick Start Guide is intended to cover basic setup and key functions to get you up and running quickly. For a complete explanation of advanced setup and additional features, please download the PHANTOM-S User Manual from [www.aten.com](http://www.aten.com)

## Emulateur manette de jeu vers clavier PHANTOM-S Guide de démarrage rapide

### Configuration système

#### Matériel

- Console de jeu PS4 / PS3 / XBOX One / XBOX 360
- Manette filaire PS4 / PS3 / XBOX One / XBOX 360
- Ordinateur équipé d'un port USB 2.0 (facultatif)
- Clavier USB et souris USB\*\*

#### Configuration logicielle

- Windows XP, Vista, 7, 8, 10 ou versions ultérieures
- \* Un câble USB supplémentaire est nécessaire
- \*\*Compatible avec certains claviers/souris sans fil

### Descriptible de l'appareil

1. Port USB pour manette de jeu
2. Port USB pour clavier
3. Port USB pour souris
4. Indicateur LED de mode turbo/clavier
  - a. ORANGE fixe pour indiquer que le mode turbo est activé
  - b. ORANGE clignotant pour indiquer que le mode clavier est activé
5. Indicateur LED de configuration
  - a. BLEU fixe lorsque le port USB pour PC est connecté à un ordinateur
  - b. BLEU clignotant (rapide) lors du transfert d'un profil d'un ordinateur vers le système PHANTOM-S.
  - c. BLEU clignotant (lent) lorsque le mode mappage direct est activé
6. Indicateur LED d'alimentation
7. Bouton de réinitialisation
8. Port de connexion USB pour console de jeu
9. Port de connexion USB pour ordinateur
10. Port d'alimentation (facultatif)

**Remarque :** le système PHANTOM-S fonctionne même sans alimentation supplémentaire. Connectez-le à une alimentation électrique de 5 V c.c. en option pour les claviers gourmands en électricité, tels que ceux dotés de concentrateurs USB intégrés et de ports cache, etc.\*

11. Définition du port (optionnel).
  - \* Certains claviers spécialement conçus pour les jeux vidéo peuvent comporter des accessoires qui nécessitent plus de courant que l'émulateur PHANTOM-S n'est en mesure d'en fournir. Veuillez visiter le lien <http://www.aten.com/phantoms/> pour plus d'informations.

### Configuration matérielle

1. Connectez votre manette filaire PS4 / PS3 / XBOX One / XBOX 360 au port manette de jeu.
  2. Branchez votre clavier USB sur le port clavier.\*
  3. Branchez votre souris USB sur le port souris.
  4. À l'aide du câble USB fourni, branchez le connecteur mini USB sur le port console de jeu situé à l'arrière de l'émulateur PHANTOM-S, puis branchez le connecteur USB type A sur le port USB N°1 situé à l'avant de la console.
  5. Pour activer le PHANTOM-S, mettez sous tension la console localement (et non via un contrôleur).
- Mode clavier/manette de jeu**  
Utilisez la touche [F9] pour basculer entre le mode clavier et le mode manette de jeu :  
Un seul bip = mode clavier activé  
Double bip = mode manette de jeu activé

Le mode clavier active les fonctions de frappe normale du clavier pour contrôler manuellement le système PS/XBOX, chatter en jouant ou utiliser les fonctions Internet de la console de jeu.

Le mode manette de jeu transforme le clavier en manette, permettant ainsi d'accéder à toutes les fonctions de jeu depuis le clavier/la souris. Le mode manette de jeu est le mode par défaut. Vous devez être en mode manette de jeu lorsque vous jouez.

- \* (a) Si vous utilisez un ensemble clavier/souris sans fil, branchez le récepteur dans le port clavier.

- \* (b) Il est possible que certains claviers/souris sans fil ne soient pas pris en charge.

### Opérations supplémentaires

#### Mode de mappage direct des boutons

La fonction de mappage direct des boutons vous permet de modifier le mappage des boutons du clavier et d'ajuster les mouvements de la souris sans devoir connecter l'émulateur PHANTOM-S à votre ordinateur. Le mappage direct des boutons nécessite que votre manette filaire PS4 / PS3 / XBOX soit connectée à l'émulateur PHANTOM-S pour permettre la configuration de base.

#### Activation du mode de mappage direct :

1. Connectez votre manette filaire à l'aide de votre câble USB au port manette de jeu de l'émulateur PHANTOM-S.
2. Appuyez simultanément sur les boutons Select + Start (PS3) / Share+Options (PS4) ou Back + Start (Xbox).
3. Pour ajuster la sensibilité des fonctions viser/regarder :  
Appuyez sur les flèches HAUT et BAS du pavé directionnel pour augmenter ou diminuer la sensibilité de la souris pour les fonctions viser/regarder.
4. Pour ajuster la zone morte de la souris :  
a. Appuyez sur le bouton PS4 / PS3  $\Delta$  ou Xbox 'Y' pour le réglage haut/bas.
- b. Appuyez sur le bouton PS4 / PS3  $\square$  ou Xbox 'B' pour augmenter la valeur jusqu'à ce que vous voyiez un petit mouvement vers la droite sur l'écran. Puis appuyez à nouveau sur le bouton  $\Delta$  ou 'Y' pour enregistrer.
- c. Appuyez sur le bouton PS4 / PS3  $\square$  ou Xbox 'X' pour le réglage droite/gauche.
- d. Appuyez sur le bouton PS4 / PS3  $\square$  ou Xbox 'B' pour augmenter la valeur jusqu'à ce que vous voyiez un petit mouvement vers le HAUT sur l'écran. Puis appuyez à nouveau sur le bouton  $\square$  ou 'X' pour enregistrer.
- e. Appuyez sur les boutons PS4 / PS3  $\square$  +  $\Delta$  ou Xbox 'X' + 'Y' pour le réglage en diagonale.
- f. Appuyez sur le bouton PS4 / PS3  $\square$  ou Xbox 'B' pour augmenter la valeur jusqu'à ce

### Systemvoraussetzungen

#### Hardware

- PS4 / PS3 / XBOX One / XBOX 360-Gameconsole
- Verkabelter PS4 / PS3 / XBOX One / XBOX 360-Gamecontroller\*
- PC mit USB 2.0-Port (optional)
- USB-Tastatur und USB-Maus\*\*

#### Software

- Windows XP, Vista, 7, 8, 10 oder höher
- \*\* kompatibel zu bestimmten Funktastaturen bzw. -mäusen

### Hardwareübersicht

1. USB-Gamepadanschluss
2. USB-Tastaturanschluss
3. USB-Mausanschluss
4. LED-Anzeige für Turbo-/Tastaturmodus
  - a. Leuchtet ORANGE bei eingeschaltetem Turbo-Modus
  - b. Blinkt ORANGE bei eingeschaltetem Tastaturmodus
5. LED-Konfigurationsanzeige
  - a. Leuchtet BLAU, wenn der USB-Anschluss für PC mit einem Computer verbunden ist.
  - b. Blinkt (schnell) BLAU, wenn ein Profil vom Computer auf den PHANTOM-S hochgeladen wird.
  - c. Blinkt (langsam) BLAU, wenn der Direct-Mapping-Betrieb eingeschaltet ist.
6. LED-Betriebsanzeige
7. Reset-Taste
8. USB-Anschluss für Gameconsole
9. USB-Anschluss für PC
10. Anschluss für Stromversorgung (optional)

**Hinweis:** Der PHANTOM-S funktioniert ohne Netzteil. Wenn Sie eine Tastatur mit hohem Stromerbrauch (z.B. eine mit eingebautem USB-Hub, Kopfhöreranschlüssen o.ä.) angeschlossen haben, können Sie ein optionales 5-V-Gleichspannungsnetzteil verwenden.

11. Einstellungsport (optional).
  - \* Einige Gamekastaturen haben eine höhere Stromaufnahme, als der PHANTOM-S zur Verfügung stellt. Für weitere Informationen, siehe <http://www.aten.com/phantoms/>.

### Hardware installieren

1. Verbinden Sie Ihren verkabelten PS4 / PS3 / XBOX One / XBOX 360-Gamecontroller mit dem Gamepadanschluss.
2. Verbinden Sie Ihre USB-Tastatur mit dem Tastaturanschluss.\*
3. Verbinden Sie Ihre USB-Maus mit dem Mausanschluss.
4. Verbinden Sie mit dem mitgelieferten USB-Kabel den Mini-USB-Stecker mit dem Gameport auf der Rückseite des PHANTOM-S und den USB-Stecker des Typs A mit dem USB-Port 1 auf der Vorderseite der Konsole.
5. Schalten Sie die Konsole zur Aktivierung des PHANTOM-S lokal ein (nicht über einen Controller).

**Tastatur-/Gamepadmodus**  
Drücken Sie die Hotkey-Taste [F9], um zwischen Tastaturmodus und Gamepadmodus umzuschalten:  
Ein Tonsignal – Tastaturmodus eingeschaltet  
Doppeltes Tonsignal – Gamepadmodus eingeschaltet

Im Tastaturmodus stehen die normalen Schreibfunktionen der Tastatur zur Bedienung des PS/XBOX-Systemstems, zum Chatten während des Spielverlaufs oder für die Internetfunktionen der Gameconsole zur Verfügung.

Im Gamepadmodus wird über die Tastatur ein Gamecontroller emuliert, und es stehen die Spielsteuerungsfunktionen per Tastatur/Maus zur Verfügung. Voreingestellt ist der Gamepadmodus.

Um das Spiel steuern zu können, müssen Sie den Gamepadmodus aktiviert haben.

- \* (a) Wenn Sie ein schnurloses Tastatur-/Maus-Set verwenden, verbinden Sie die Empfangseinheit mit dem Tastaturanschluss.
- \* (b) Es werden nicht alle schnurlosen Tastaturen/Mäuse unterstützt.

### Weitere Bedienmöglichkeiten

#### Direct-Mapping-Betrieb

Direct-Mapping ermöglicht Ihnen, die Zuordnung der Tasten Ihrer Tastatur zu ändern und die Mausewegung anzupassen, ohne den PHANTOM-S mit Ihrem PC verbinden zu müssen. Zur Grundeinstellung von Direct-Mapping müssen Ihr verkabelter PS4 / PS3 / XBOX-Controller mit dem PHANTOM-S verbunden sein.

#### Direct-Mapping-Betrieb aktivieren

1. Verbinden Sie Ihren verkabelten Controller über das USB-Kabel mit dem Gamepadanschluss am PHANTOM-S.
2. Drücken Sie die Tasten Select + Start (PS3) / Share+Options (PS4) oder Back + Start (Xbox) gleichzeitig.
3. Stellen Sie die Ziel-/Ansichtsempfindlichkeit ein:  
Drücken Sie die Tasten "AUF" bzw. "AB" am D-Pad, um die Ziel- bzw. Ansichtsempfindlichkeit der Maus zu erhöhen bzw. zu verringern.
4. Stellen Sie den „Zonenbereich“ der Maus ein:  
a. Drücken Sie zur Aufwärts-/Abwärtsanpassung  $\Delta$  (PS4 / PS3) oder „Y“ (Xbox).
- b. Erhöhen Sie mit der Taste „O“ (PS4 / PS3) oder „B“ (Xbox) den Wert, bis Sie eine kleine Rechtsbewegung am Bildschirm sehen. Drücken Sie dann zum Speichern erneut  $\Delta$  oder „Y“.
- c. Drücken Sie zur Rechts-/Linksanpassung  $\square$  (PS4 / PS3) oder „X“ (Xbox).
- d. Erhöhen Sie mit der Taste „O“ (PS4 / PS3) oder „B“ (Xbox) den Wert, bis Sie eine kleine Aufwärtsbewegung am Bildschirm sehen. Drücken Sie dann zum Speichern erneut  $\square$  oder „X“.
- e. Drücken Sie zur Diagonalanpassung  $\square$  +  $\Delta$  (PS4 / PS3) oder „X“ + „Y“ (Xbox).

## Emulador de controlador de juegos a teclado PHANTOM-S - Guia de inicio rápido

### Requisitos del sistema

#### Hardware

- Consola de juegos PS4 / PS3 / XBOX One / XBOX 360
- Controladora cableada PS4 / PS3 / XBOX One / XBOX 360\*
- PC con puerto USB 2.0 (opcional)
- Teclado USB y mouse USB\*\*

#### Software

- Windows XP, Vista, 7, 8, 10 o superior
- \*\* se requiere un cable USB adicional
- \*\* compatible con algunos modelos de teclados/mouse inalámbricos

### Presentación del hardware

1. Puerto USB para gamepad
2. Puerto USB para teclado
3. Puerto USB para mouse
4. Indicador LED de modos Turbo/Teclado
  - a. Permanece iluminado de NARANJA cuando el modo Turbo está ACTIVADO.
  - b. Parpadea NARANJA cuando el modo Teclado está ACTIVADO.
5. Indicador LED de configuración
  - a. Permanece iluminado de AZUL cuando el puerto USB para PC está conectado a una computadora.
  - b. Parpadea (rápido) AZUL cuando se transfiere un perfil de la computadora al PHANTOM-S.
  - c. Parpadea (lento) AZUL cuando el modo de mapeado directo está ACTIVADO.
6. Indicador LED de alimentación
7. Tecla de reseteo
8. Puerto USB para consola de juegos
9. Puerto USB para PC

10. Entrada de alimentación (opcional).
  - Nota:** El PHANTOM-S funciona sin adaptador de alimentación externo. No obstante, puede ser necesario conectar un adaptador de alimentación de 5 V c.c. para teclados de alto consumo, como los que llevan un concentrador USB, puertos para auriculares, etc. incorporados.
11. Puerto de configuración (opcional).
  - \* Algunos teclados para juegos pueden tener accesorios que requieren más potencia que la que puede suministrar el PHANTOM-S. Para más información, visite <http://www.aten.com/phantoms/>.

### Instalar el hardware

1. Conecte su controladora cableada PS4 / PS3 / XBOX One / XBOX 360 al puerto para gamepad.
2. Conecte su teclado USB al puerto para teclado.\*
3. Conecte su mouse USB al puerto para mouse.
4. Con el cable USB incluido, enchufe el conector mini USB al puerto para juegos en la parte posterior del PHANTOM-S y enchufe el conector USB de tipo A al puerto USB 1 de la parte frontal de la consola.
5. Para activar su PHANTOM-S, encienda la consola localmente (no a través del controlador).

#### Modo de teclado / gamepad

Pulse la tecla [F9] para alternar entre los modos de teclado y gamepad:  
Una señal sonora – modo teclado activado  
Doble señal sonora – modo gamepad activado  
El modo de teclado activa las funciones de escritura convencionales para poder escribir en el manual de sistema del PS/XBOX, chatear durante un juego o para utilizar las funciones de Internet de la consola.  
El modo de gamepad sirve para poder controlar todas las funciones del juego desde el teclado/mouse. El modo de gamepad está activado por defecto.

- Para poder jugar a un juego tiene que tener el modo de gamepad activado.
- \* (a) Si utiliza un conjunto de teclado/mouse inalámbricos, conecte el receptor al puerto para teclado.
- \* (b) El sistema no es compatible con todos los conjuntos de teclado/mouse inalámbricos.

### Funciones adicionales

#### Modo de mapeado directo de teclas

La función de mapeado directo de teclas le permite cambiar la asignación de teclas del teclado y ajustar los movimientos del mouse sin tener que conectar el PHANTOM-S al PC. Para poder configurar el mapeado directo de teclas es necesario que tenga conectada su controladora cableada PS4 / PS3 / XBOX al PHANTOM-S.

#### Para activar el modo de mapeado directo:

1. Con el cable USB, conecte su controladora cableada al puerto para gamepad del PHANTOM-S.
2. Pulse Select + Start (Play Station 3) o Back + Start (Xbox) simultáneamente.  
Para ajustar la sensibilidad para apuntar/mirar:  
Pulse el botón "Arriba" o "Abajo" del D-Pad para incrementar o reducir la sensibilidad para apuntar o mirar del mouse.  
**Para ajustar el área muerta del mouse:**  
a. Presione  $\Delta$  en su PS4 / PS3 o el botón "Y" de su Xbox para realizar el ajuste superior e inferior.  
b. Presione el botón "O" de su PS4 / PS3 o el botón "B" de su Xbox "B" para aumentar el valor hasta que vea un pequeño movimiento hacia la derecha en la pantalla. A continuación, presione  $\Delta$  o el botón "Y" de nuevo para guardar.  
c. Presione  $\square$  en su PS4 / PS3 o el botón "X" de su Xbox para realizar el ajuste izquierdo y derecho.  
d. Presione el botón "O" de su PS4 / PS3 o el botón "B" de su Xbox "B" para aumentar el valor hasta que vea un pequeño movimiento hacia ARRIBA en la pantalla. A continuación, presione  $\square$  o el botón "X" de nuevo para guardar.

- e. Presione  $\square$  +  $\Delta$  en su PS4 / PS3 o los botones "X" + "Y" de su Xbox para realizar el ajuste diagonal.
- f. Presione el botón "O" de su PS4 / PS3 o el botón "B" de su Xbox "B" para aumentar el valor hasta que vea un pequeño movimiento diagonal en la pantalla. A continuación, presione  $\square$  +  $\Delta$  o los botones "X" + "Y" de nuevo para guardar.

3. Pulse Select + Start (Play Station 3) o Back + Start (Xbox) para salir.

#### Para ajustar el mapeado directo:

1. Active el modo de mapeado directo y pulse el botón PC (Play Station 3) o Guide (Xbox).
  - a. Pulse el botón deseado de la controladora de juegos.
  - b. Pulse cualquier tecla del teclado para asignar el botón de la controladora a dicha tecla.
2. Una señal sonora – mapeado de tecla guardado con éxito
3. Repita los pasos a-b para seguir mapeando más teclas.
4. Pulse Select + Start (Play Station 3) o Back + Start (Xbox) para salir.
5. Doble señal sonora – mapeado directo terminado con éxito

### Instalar el software

#### Instalación en línea

Para descargarse el software del PHANTOM-S:

1. Visite la página <http://www.aten.com/phantoms/>
2. Seleccione el vínculo del software para el PHANTOM-S para iniciar la descarga.
3. Una vez terminada, descargue el archivo en su disco duro.
4. Arrastre el icono de la aplicación al Escritorio o a la carpeta que desee para guardar la aplicación.
5. Haga doble clic en el icono del software para ejecutarlo.

Esta Guía rápida describe la configuración básica y las funciones principales para que pueda empezar a trabajar rápidamente. Para una explicación completa de la configuración avanzada y de las funciones adicionales, descárguese el Manual del usuario en [www.aten.com](http://www.aten.com)

- \* (a) Se si utilizzano mouse e tastiera wireless, collegare il ricevitore alla porta della tastiera.
- \* (b) Alcuni mouse e tastiere wireless non sono supportati.

### Ulteriori funzioni

#### Modalità mappatura diretta dei pulsanti

La mappatura diretta dei pulsanti consente di cambiare le mappature dei tasti della tastiera e di regolare il movimento del mouse senza dover collegare l'PHANTOM-S al PC. La mappatura diretta dei pulsanti richiede il collegamento del controller con cavo PS4 / PS3 / XBOX all'PHANTOM-S per una configurazione di base.

#### Abilitare la modalità mappatura diretta:

1. Collegare il controller mediante il cavo USB alla

PHANTOM-S Краткое руководство пользователя эмулятора геймпада

## Системные требования

- Игровая консоль PS4 / PS3 / XBOX One / XBOX 360
- Продвоной контроллер PS4 / PS3 / XBOX One / XBOX 360\*
- ПК с портом USB 2.0 (дополнительно)
- Клавиатура и мышь USB\*\*

### Программное обеспечение

- Windows XP, Vista, 7, 8, 10 и последующих версий
- Требуется дополнительный кабель USB
- \*\*Совместимость с некоторыми беспроводными клавиатурами/мышью

## Обзор оборудования

- Порт USB для геймпада
- Порт USB для клавиатуры
- Порт USB для мыши
- Индикатор режима турбо/клавиатуры
  - Горит ОРАНЖЕВЫМ, если включен режим турбо
  - Мигает ОРАНЖЕВЫМ, если включен режим клавиатуры
- Индикатор настройки
  - Горит синим, если порт USB для ПК соединен с компьютером
  - Мигает (быстро) СИНИМ при передаче профиля с компьютера на PHANTOM-S.
- Мигает (медленно) СИНИМ, если включен режим прямого сопоставления
- Индикатор питания
- Кнопка сброса
- Порт USB для подключения игровой консоли
- Порт USB для подключения ПК
- Порт питания (дополнительно)

**Примечание.** PHANTOM-S может работать без дополнительного питания. Подключайте

Геймпад та эмулятор клавиатуры PHANTOM-S
Стислий посібник

## Системні вимоги

- Ігрова консоль PS4 / PS3 / XBOX One / XBOX 360
- Дротовий контролер PS4 / PS3 / XBOX One / XBOX 360\*
- ПК із портом USB 2.0 (додатково)
- Клавіатура та миша USB\*\*

### Програмне забезпечення

- Windows XP, Vista, 7, 8, 10 або вище
- Потрібен додатковий кабель USB
- \*\*Сумісність із декотрими бездротовими клавіатурами/мишами

## Огляд обладнання

- Порт USB для геймпада
- Порт USB для клавиатуры
- Порт USB для мыши
- Индикатор режиму турбо/клавиатуры
  - Світлітьс ОРАНЖЕВИМ, якщо увімкнено режим турбо.
  - Мімаєтс ОРАНЖЕВИМ, якщо увімкнено режим клавіатури.
- Індикатор налаштування
  - Горить СИНИМ, якщо порт USB для ПК з'єднано із комп'ютером.
  - Блімаєтс (швидко) СИНИМ під час передавання профілю з комп'ютера на PHANTOM-S.
- Блімаєтс (повільно) СИНИМ, якщо увімкнено режим прямого співставлення.
- Індикатор живлення
- Кнопка скидання
- Порт USB для підключення ігрової консолі
- Порт USB для підключення ПК
- Порт живлення (додатково)

PHANTOM-S Guia de Consulta Rápida do Emulador de Comando de Jogos para Teclado

### Requisitos do sistema

### Hardware

- Console PS4 / PS3 / XBOX One / XBOX 360
- Controlle com fio de PS4 / PS3 / XBOX One / XBOX 360\*
- PC com porta USB 2.0 (opcional)
- Teclado USB e mouse USB\*\*

### Configurações de software

- Windows XP, Vista, 7, 8, 10 ou mais recente
- É necessário um cabo USB adicional
- \*\*Compatível com alguns dispositivos de teclado/mouse sem fio selecionados

### Revisão do hardware

- Porta para controle USB
- Porta USB de teclado
- Porta USB de mouse
- Indicador de LED do modo Turbo/Teclado
  - Acende em LARANIA para indicar que o modo Turbo está ATIVADO
  - Pisca em LARANIA para indicar que o modo Teclado está ATIVADO
- Indicador de LED de configuração
  - Acende em AZUL quando a porta de conexão USB para PC estiver conectada a um computador
  - Piscando (rapidamente) em AZUL ao transferir um perfil de um computador para o PHANTOM-S.
- Pisca (lentamente) em AZUL quando o modo de Mapeamento Direto estiver ATIVADO
- Indicador de LED de energia
- Botão de reinicialização

PHANTOM-S ゲーム機用ゲームコントローラーエミュレーター クイックスタートガイド

### システム要件

### ハードウェア

- PS4 / PS3 / XBOX One / XBOX 360 ゲームコンソール
- PS4 / PS3 / XBOX One / XBOX 360 有線コントローラー\*
- USB2.0ポートを搭載したPC（オプション）
- USBキーボードおよびUSBマウス\*\*

### ソフトウェアの設定

- Windows XP、Vista、7、8、10以降
- 別途USBケーブルが必要です。
- \*\*一部のワイヤレスキーボード / マウスデバイスに対応しています。

## 製品各部名称

- ゲームパッド用 USB ポート
- キーボード用 USB ポート
- マウス用 USB ポート

- ターボモード / ゲームモード LED
  - ターボモードが ON の場合、オレンジ色に点灯します。
  - キーボードモードが ON の場合、オレンジ色に点滅します。

- 設定 LED
  - PC 用 USB ポートがコンピューターに接続している場合、ブルーに点灯します。
  - コンピューターから PHANTOM-S に設定檔がアップロードされている場合、ブルーに（速く）点滅します。
  - 設定 / マッピングモードが ON の場合、ブルーに（ゆっくり）点滅します。

- 電源 LED
- リセットボタン
- ゲームコンソール用 USB 接続ポート
- PC 用 USB 接続ポート

PHANTOM-S ケイパッド キボッド エミュレーター かんたん 시작 가이드

## 시스템 요구사항

### 하드웨어

- PS4 / PS3 / XBOX 360/ XBOX 게임 콘솔 1대
- PS4 / PS3 / XBOX 360/ XBOX 유선 컨트롤러 \* 1대
- USB2.0 포트 PC(선택 사항)
- USB 키보드와 USB 마우스 \*\*

## 소프트웨어 설정

- Windows XP, Vista, 7, 8, 10 또는 그 이상
- 추가 USB 케이블이 필요
- 무선 키보드 / 마우스 장치와 호환 섹터

## 하드웨어 리뷰

- USB 포트 게임패드
- USB 포트 키보드
- USB 포트 마우스
- 터보 / 키보드가 모두 LED 인디케이터
  - 오렌지 빛 점등 시, 터보 모드가 켜짐을 알림
  - 오렌지 빛 점멸 시, 키보드 모드가 켜짐을 알림
- LED 인디케이터 설정
  - PC에서 USB 포트 컴퓨터에 연결되면 파란 불이 들어올 때 (속く) 점멸합니다.
  - 컴퓨터에서 PHANTOM-S PHANTOM-S 로 업로드되면 파란 불이 들어올 때 (빠르게) 점멸
  - 설정 / 맵핑 모드가 켜지면 파란색 (천천히) 점멸
- 리셋 버튼
- USB 연결 포트 게임 콘솔
- PC USB 연결 포트

PHANTOM-S FPS 游戏专用键鼠转换器快速安装卡

## 系统需求

### 硬件

- PS4 / PS3 / XBOX One / XBOX 360 游戏主机
- PS4 / PS3 / XBOX One / XBOX 360 有线游戏摇杆 \*
- 具有 USB 2.0 连接端口的电脑（选用）
- USB 键盘与鼠标 \*\*

### 操作系统

- Windows XP、Vista、7、8、10 或更新版本
- 需准备对应的 USB 线缆
- \*\* 支持特定的无线键盘与鼠标

## 硬件检视

- 游戏摇杆 USB 连接端口
- 键盘 USB 连接端口
- 鼠标 USB 连接端口
- 透明 / 文字输入 模式 LED 指示灯
  - 橘灯亮起代表 透明 模式启动
  - 橘灯闪烁代表 文字输入 模式启动
- 设定 LED 指示灯
  - 蓝灯恒亮表示电脑 USB 连接端口已连接至电脑
  - 蓝灯快速闪烁代表 PHANTOM-S 正在上传游戏设定文件至电脑
  - 蓝灯慢速闪烁代表直接按键配对模式启动
- 电源 LED 指示灯
- Reset 按钮

PHANTOM-S FPS 遊戲專用鍵鼠轉換器快速安裝卡

## 系統需求

### 硬體

- PS4 / PS3 / XBOX One / XBOX 360 遊戲主機
- PS4 / PS3 / XBOX One / XBOX 360 有線遊戲搖桿 \*
- 具有 USB 2.0 連接埠的電腦（選用）
- USB 鍵盤與滑鼠 \*\*

## 作業系統

- Windows XP, Vista, 7, 8, 10 或更新版本
- 需準備對應的 USB 線材
- \*\* 支援特定的無線鍵盤與滑鼠

## 硬體檢視

- 遊戲搖桿 USB 連接埠
- 鍵盤 USB 連接埠
- 滑鼠 USB 連接埠
- 透明 / 文字輸入 模式 LED 指示燈
  - 橘燈亮起代表 透明 模式啟動
  - 橘燈閃爍代表 文字輸入 模式啟動
- 設定 LED 指示燈
  - 藍燈恒亮表示電腦 USB 連接埠已連接至電腦
  - 藍燈快速閃爍代表 PHANTOM-S 正在上傳遊戲設定檔至電腦
  - 藍燈慢速閃爍代表直接按键配对模式啟動
- 電源 LED 指示燈
- Reset 按鈕

дополнительному источнику питания 5 В постоянного тока, если используются клавиатуры с высоким потреблением тока, например оснащенные встроенным концентратором USB, входом для наушников и т. д.

- Порт настройки (дополнительно).
  - Некоторые игровые клавиатуры могут быть оснащены принадлежностями, требующими дополнительного питания, которое не может быть обеспечено PHANTOM-S. Подробная информация приводится на веб-странице http://www.aten.com/phantoms/.

## Настройка оборудования

- Подключите проводной контроллер PS4 / PS3 / XBOX One / XBOX 360 к порту для геймпада.
- Подключите клавиатуру USB к порту для клавиатуры.\*
- Подключите мышь USB к порту для мыши.\*
- Используйте индий в комплекте кабель USB подключите разъем mini USB к порту игровой консоли на задней панели PHANTOM-S, а разъем USB тип А к порту USB 1 на лицевой панели консоли.
- Для активации PHANTOM-S включите питание консоли на ее панели (не используя контроллер).

### Режим клавиатуры/геймпада

Используйте горячую клавишу [F9] для переключения между режимами клавиатуры и геймпада:
Одиночный сигнал – режим клавиатуры
Включен Двойной сигнал – режим геймпада
Включен Режим клавиатуры позволяет использовать функцию ввода клавиатуры для ручного управления системой PS/XBOX, особенно во время игры и работы в Интернете. Режим геймпада переводит клавиатуру в режим контроллера для полноценной игры при помощи клавиатуры/мыши. По умолчанию выбран режим геймпада. Во время игры должен быть включен режим геймпада.
\* (a) Если используется комплект из беспроводной клавиатуры/мыши, включите

**Примітка.** PHANTOM-S не потребує додаткового живлення. Підключайте додаткове джерело живлення на 5 В постійного струму, якщо використовується клавиатура із високим споживанням струму, як-от із збудованим концентратором USB та портом для навушників тощо.\*

- Порт налаштування (додатково).
  - Деякі ігрові клавиатури можуть бути обладнані аксесуарями, для роботи якого потрібне більше живлення, ніж надається PHANTOM-S. Докладна інформація наводиться на сторінці http://www.aten.com/phantoms/.

## Налаштування обладнання

- Підключіть датовий контролер PS4 / PS3 / XBOX One / XBOX 360 до порту для геймпада.
- Підключіть клавиатуру USB до порту клавиатуры.\*
- Підключіть мишу USB до порту миши.\*
- Користуйтеся кабелем USB в комплекті з'єднайте порт mini USB з портом для геймпада на задній панелі PHANTOM-S, а порт USB тип А з портом USB 1 на лицьовій панелі консолі.
- Щоб активувати PHANTOM-S, подайте живлення консолі локально (не через контролер).

### Режим клавиатуры/геймпада

Використуйте клавішу [F9] для перемикання між режимами клавиатури та геймпада:
Одинокий сигнал – режим клавиатуры
Вмикнено Подвійний сигнал – режим геймпада
Вмикнено Режим клавиатуры дозволяє використовувати функцію введення клавиатури для ручного керування системою PS/XBOX, спілкування під час та користування Інтернетом. Режим геймпада переводить клавиатуру в режим контроллера для повноціного використання клавиатури/миші під час гри. За замовчанням вибрано режим геймпада. Під час гри має бути увімкнено режим геймпада.
\* (a) Якщо використовується комплект бездротової клавиатуры/миші, підключіть приймач

приемник в порт клавиатуры.
\* (b) Некоторые беспроводные клавиатуры/мыши могут не поддерживаться.

## Дополнительные функции

### Режим прямого сопоставления кнопок

Прямое сопоставление кнопок позволяет изменить сопоставление кнопок клавиатуры и настроить действие мыши без подключения PHANTOM-S к вашему ПК. Для общей информации в режиме прямого сопоставления кнопок требуется подключить проводной контроллер PS4 / PS3 / XBOX к PHANTOM-S.

### Включение режима прямого сопоставления:

- Подключите проводной контроллер при помощи кабеля USB к порту для геймпада на PHANTOM-S.
- Нажмите одновременно Select + Start (PS3) / Share+Options (PS4) или Back + Start (Xbox).

Изменение чувствительности прицеливания(обзор):
Нажмите кнопки «Вверх» и «Вниз» крестовины для увеличения или уменьшения чувствительности прицеливания/обзора с помощью мыши.

### Изменение зоны нечувствительности мыши:

- Нажмите кнопку ↶ на PS4 / PS3 или кнопку "Y" на Xbox для настройки вверх/вниз.
- Нажмите кнопку "O" на PS4 / PS3 или кнопку "B" на Xbox для увеличения значения до тех пор, пока на экране не станет заметно легкое движение вправо. Снова нажмите кнопку ↶ или "Y" для сохранения.
- Нажмите кнопку ↷ на PS4 / PS3 или кнопку "X" на Xbox для настройки влево/влево.
- Нажмите кнопку "O" на PS4 / PS3 или кнопку "B" на Xbox для увеличения значения до тех пор, пока на экране не станет заметно легкое движение влево/вправо. Снова нажмите кнопку ↷ или "X" для сохранения.
- Нажмите кнопки ↵ ↷ на PS4 / PS3 или кнопки "X" + "Y" на Xbox для настройки по диагонали.
- Нажмите кнопку "O" на PS4 / PS3 или кнопку "B" на Xbox для увеличения значения до тех пор, пока на экране не станет заметно легкое движение по диагонали.

до порту клавиатуры.

\* (b) Деякі бездротові клавиатуры/миші можуть не підтримуватися.

## Додаткові функції

### Режим прямого співставлення кнопок

Пряме співставлення кнопок дозволяє змінити співставлення кнопок клавиатуры та налаштувати регулювання миші без необхідності підключати PHANTOM-S до ПК. Для загальної інформації про режим прямого співставлення кнопок необхідно підключити датовий контролер PS4 / PS3 / XBOX до PHANTOM-S.

### Увімкнення режиму прямого співставлення:

- Підключіть датовий контролер за допомогою кабелю USB до порту геймпада PHANTOM-S.
- Одночасно натисніть Select + Start (PS3) / Share+Options (PS4) або Back + Start (Xbox).

Зміна чутливості прицілювання(огляд):
Натисніть кнопки «Вгору» та «Вниз» на хрестовині для збільшення або зменшення чутливості прицілювання/огляду за допомогою миші.

### Зміна зони нечутливості миші:

- Натисніть кнопку PS4 / PS3 ↶ або кнопку Xbox "Y" для регулювання вгору/вниз.
- Натисніть кнопку "O" на PS4 / PS3 або кнопку Xbox "B", щоб збільшувати значення, доки не побачите певний рух правої ру на екрані. Потім знову натисніть кнопку ↶ або "Y", щоб зберегти.
- Натисніть кнопку PS4 / PS3 ↷ або кнопку Xbox "Y" для регулювання вправо/вліво.
- Натисніть кнопку "O" на PS4 / PS3 або кнопку Xbox "B", щоб збільшувати значення, доки не побачите певний рух лівої ру вгору на екрані. Потім знову натисніть кнопку ↷ або "Y", щоб зберегти.
- Натисніть кнопку PS4 / PS3 ↵ ↷ або кнопку Xbox "X" + "Y" для регулювання по діагоналі.
- Натисніть кнопку "O" на PS4 / PS3 або кнопку Xbox "B", щоб збільшувати значення, доки не побачите певний рух по діагоналі на екрані. Потім знову натисніть

É necessário estar no modo Controle durante o jogo.

- \* (a) Se você estiver usando um teclado/mouse sem fio, conecte o receptor à porta Keyboard.
- (b) Alguns teclados/mouses sem fio podem não ser compatíveis.

## Operação adicional

### Modo de mapeamento direto de botões

O modo de mapeamento direto de botões permite mudar os mapeamentos de botões do teclado e ajustar o movimento do mouse sem ter que conectar o PHANTOM-S ao computador. É necessário conectar seu controle do PS4 / PS3 /XBOX com fio ao PHANTOM-S para efetuar as configurações básicas do modo mapeamento direto de botões.

### Habilitar o modo de mapeamento direto:

- Conecte seu controle com fio usando o cabo USB à porta Gamepad do PHANTOM-S.
- Pressione Select + Start (PS3) / Share+Options (PS4) ou Back + Start (Xbox) ao mesmo tempo

Para ajustar a sensibilidade para mirar/alvo:
Pressione os botões "para cima" ou "para baixo" pelo direcional para aumentar ou diminuir a sensibilidade do mouse para mirar/alvo.

### Para ajustar a zona morta do mouse:

- Prima o botão ↶ da PS4/PS3 ou o botão "Y" da Xbox para ajustar para cima/baixo.
- Prima o botão "O" da PS4/PS3 ou o botão "B" da Xbox para aumentar o valor até que seja visível um pequeno movimento para a direita no ecrã. Em seguida, prima novamente o botão ↶ ou "Y" para guardar.
- Prima o botão ↷ da PS4/PS3 ou o botão "X" da Xbox para ajustar para a direita/esquerda.
- Prima o botão ↵ da PS4/PS3 ou o botão "B" da Xbox para aumentar o valor até que seja visível um pequeno movimento para cima no ecrã. Em seguida, prima novamente o botão ↵ ou "X" para guardar.
- Prima os botões ↵ ↷ da PS4/PS3 ou os botões "X" + "Y" da Xbox para ajustar na

à direita/esquerda.

- \* (b) ワイヤレスキーボード / マウスの中には対応していないものがあります。

## 追加操作

### ダイレクトボタンマッピングモード

ダイレクトボタンマッピングモードでは、キーボードのボタンマッピングを変更することができ、PHANTOM-SのPCに接続しなくてもマウスの動きを調整できます。これを使用するには、基本セットアップにおき、PS4 / PS3 /XBOXコントローラーをPHANTOM-Sにケーブルで接続する必要があります。

**本モードを有効にするには、下記の手順に従ってください。**

- USBケーブルを使用して、有線コントローラーをPHANTOM-Sのゲームパッドポートに接続してください。
- PS4は「Share」＋「Options」、PS3は「Select」＋「Start」、Xboxは「Back」＋「Start」を同時に押してください。
- PS4は「Share」＋「Options」、PS3は「Select」＋「Start」、Xboxは「Back」＋「Start」を同時に押してください。
- マウスのエイム / ロック感度を増減するには、D-Padから「上」または「下」ボタンを押してください。

### マウスのデッドゾーン調整方法

- マウスの遊び部分の調整:
a. 上への遊びは、PS4/PS3では↶、Xboxでは[Y]ボタンを押してください。
b. 下への遊びを増やすには、PS4/PS3では↷、Xboxでは[X]ボタンを押してください。
c. 左右の遊びは、PS4/PS3では↵、Xboxでは[X]ボタンを押してください。
d. 左右の遊びを増やすには、PS4/PS3では↵ボタンを押した後、↵ボタンを、Xboxでは[B]ボタンを押した後、[X]ボタンを押してください。
e. 斜めの遊びは、PS4/PS3では↵と↷を、Xboxでは[X]と[Y]ボタンを同時に押してください。
f. 斜めの遊びを増やすには、PS4/PS3では↵ボタンを押した後、↵と↷を

여야 합니다.

- \* (a) 무선 키보드 / 마우스 세트를 이용 시, 키보드 포트에 리시버를 연결하십시오 .
- (b) 일부 무선 키보드 / 마우스가 지원 되지 않을 수 있습니다.

## 추가 실행

### 다이렉트 버튼 맵핑 모드

다이렉트 버튼 맵핑은 키보드 맵핑 버튼을 변경하고 PC에 PHANTOM-S을 연결 할 필요 없이 마우스의 움직임을 조정할 수 있습니다 .

다이렉트 버튼 맵핑은 연결된 PS4 / PS3 /XBOX 컨트롤러를 기본 설정을 위해 PHANTOM-S에 연결을 필요로 합니다 .

### 다이렉트 맵핑 모드 활성화:

- USB 케이블을 사용하여 연결된 컨트롤러를 PHANTOM-S에 있는 게임 패드 포트에 연결합니다 .
- 조준 및 보기 감도를 조정하기 위해 동시에 Select + Start (PS3) / Share+Options (PS4), 또는 Back + Start (Xbox)를 누릅니다 .
  - 마우스의 D-패드 조준 및 보기 감도를 높이거나 낮추기 위해 'UP'과 'Down' 버튼을 누릅니다 .
- 마우스 데드 존 조정 방법:
a. PS4 / PS3 또는 Xbox 'Y' 버튼을 눌러 up/down 조절 .
b. PS4 / PS3 'O' 또는 Xbox 'B' 버튼을 눌러 스크린에 미세 오른쪽 이동이 보일 때까지 값을 올려 준 다음, ↶ 또는 'Y' 버튼을 다시 눌러 저장 .
c. PS4 / PS3 또는 Xbox 'X' 버튼을 눌러 오른쪽 / 왼쪽 조절 .
d. PS4 / PS3 'O' 또는 Xbox 'B' 버튼을 눌러 스크린에 미세 위쪽 이동이 보일 때까지 값을 올려 준 다음, ↵ 또는 'X' 버튼을 다시 눌러 저장 .
e. PS4 / PS3 '↵' 또는 Xbox 'X' + 'Y' 버튼을 눌러 대각선 조정 .

- PS4 / PS3 'O' 또는 Xbox 'B' 버튼을 눌러 스크린에 미세 대각선 이동이 보일

游戏摇杆模式会切换您的游戏摇杆操作至键盘上，让您使用键盘与鼠标操控游戏。PHANTOM-S的默认模式为游戏摇杆模式，必须使用游戏摇杆模式才能

使用键盘鼠标操控游戏
\*(a) 若您使用无线键盘鼠标组合，请将USB接收器连接在PHANTOM-S上的键盘连接端口。
\*(b) PHANTOM-S可能不支持某些无线键盘或鼠标

## 进阶设定

### 直接按键配对模式

直接按键配对可让您不需使用电脑软件，即可更改键盘鼠标与游戏摇杆的按键配对。使用直接按键配对模式，需将您的游戏摇杆使用连接线与PS4 / PS3 / XBOX游戏主机连接，并接上PHANTOM-S主机。

### 按键配对方式:

- 将有线游戏摇杆连接至PHANTOM-S上的USB游戏摇杆连接端口
- 同时按下PS4游戏摇杆的Share + Options键，PS3游戏摇杆的Select + Start键，或XBOX游戏摇杆的Back +Start键
- 按下PS4 / PS3游戏摇杆上的PS键，或按下XBOX游戏摇杆上的Guide键：
  - 按下您想设定的游戏摇杆按键
  - 按下任何您想配对的键盘按键，该键盘按键即会对应至您想设定的游戏摇杆按键
- 哔一聲 - 按按键对储存成功
- 重复流程 2 動作來結束按鍵配對程序
- 重覆「兩聲」配對程序結束

### 直接按键配对模式

直接按键配对可让您不需使用电脑軟體，即可更改鍵盤滑鼠與遊戲搖桿的按鍵配對。使用直接按鍵配對模式，需將您的遊戲搖桿使用連接線與PS4 / PS3 / XBOX遊戲主機連接，並接上PHANTOM-S主機。

### 按鍵配對方式:

- 將有線遊戲搖桿連接至PHANTOM-S上的USB遊戲搖桿連接埠
- 同時按下PS4遊戲搖桿的Share + Options 鍵，按下PS3遊戲搖桿的Select + Start 鍵，或XBOX遊戲搖桿的Back + Start 鍵
- 按下PS4 / PS3遊戲搖桿上的PS 鍵，或按下XBOX遊戲搖桿上的Guide 鍵：
  - 按下您想設定的遊戲搖桿按鍵
  - 按下任何您想配對的鍵盤按鍵，該鍵盤按鍵即會對應至您想設定的遊戲搖桿按鍵
- 哔一聲 - 按按鍵配儲存成功
- 重覆流程 2 動作來結束按鍵配對程序
- 重覆「兩聲」配對程序結束

Снова нажмите кнопки ↵ ↷ или "X" + "Y" для сохранения.

- Нажмите: Select + Start (PS3) / Share+Options (PS4) или Back + Start (Xbox), чтобы выйти.

### Изменение сопоставления кнопок:

- Включите режим прямого сопоставления и нажмите кнопку PS (PS4 / PS3 ) или Guide (Xbox),
  - а. Нажмите требуемую кнопку на игровом контроллере.
  - б. Нажмите на клавиатуре любую клавишу, и кнопка контроллера будет сопоставлена с этой клавишей.
- Одиночный сигнал – сопоставление кнопки успешно сохранено.
- Повторите шаг а–б для продолжения сопоставления кнопок.
- Нажмите: Select + Start (PS3) / Share+Options (PS4) или Back + Start (Xbox), чтобы выйти.
- Двойной сигнал – успешный выход из режима прямого сопоставления.

## Установка программного обеспечения

### Установка по Интернету