

PHILIPS

hue

## Tischleuchte Wellner

Hue White Ambiance

Inklusive Dimmschalter

E27

White

Intelligente Steuerung mit  
Hue Bridge\*



4440156P7



## Licht für besondere Momente

Integriere die Wellner Philips Hue White Ambiance Tischleuchte in Dein Philips Hue Lichtsystem und genieße natürliches weißes Licht, das Dir beim Aufwachen, Energietanken, Konzentrieren, Lesen und Entspannen hilft. Genieße das zeitlose Design dieser schönen Tischleuchte.

### Licht für besondere Momente

- Mit Lichtszenen einfacher entspannen, lesen, konzentrieren und Energie tanken
- Einfache kabellose Steuerung mit dem Dimmschalter (im Lieferumfang enthalten)

**Volle Kontrolle mit einem Mobilgerät via Hue Bridge**

- Volle Kontrolle mit einem Mobilgerät via Hue Bridge
- Schaffe eine persönliche Atmosphäre mit warmweißem bis tageslichtweißem Licht
- Nach Belieben steuerbar
- Smarte Steuerung, zuhause und unterwegs
- Stelle Timerfunktionen ganz nach Deinen Bedürfnissen ein
- Bei natürlichem Licht erwachen und einschlafen

# Besonderheiten

## Licht für Deinen Alltag



Licht beeinflusst unsere Stimmung und unser Verhalten. Philips Hue kann Dir helfen, Deinen Alltag in genussvolle Momente umzuwandeln. Überspringe Deinen Morgenkaffee, und bereite dich mit kühlem, strahlendem Tageslichtweiß auf den Tag vor, um Körper und Geist zu wecken. Erhalte Deine Konzentration mit Hilfe von fein abgestimmtem, hellem Weißlicht aufrecht. Oder lege die Füße hoch und entspanne Dich bei weichem Licht und lasse so den Tag perfekt ausklingen.

## Dimmschalter (im Lieferumfang enthalten)



Mit dem batteriebetriebenen Dimmschalter für Philips Hue kannst Du das Licht Deiner White Ambiance Lampen ganz einfach steuern. Blättere durch die vier verschiedenen Lichtszenen durch Drücken des Einschalters, dimme das Licht heller oder dunkler, und genieße die einfache Bedienung. Der Dimmschalter kann in seinem kleinen, eleganten Gehäuse überall aufgestellt werden und erfordert keine Verkabelung. Verwende ihn als Fernbedienung oder als Wandschalter, und genieße die richtige Lichtszene für jeden Moment des Tages. Du kannst bis zu 10 Hue Lampen zu einem Dimmschalter hinzufügen.

## Volle Kontrolle mithilfe der Philips Hue Bridge



Verbinde Deine Philips Hue-Leuchten mit der Bridge, um von den endlosen Möglichkeiten des Systems zu profitieren.

## Schaffe Dein persönliches Ambiente



Kreiere die passende Atmosphäre für jede Gelegenheit, und gestalte Dein Zuhause wahlweise mit warmem oder kaltweißem Licht. Du kannst im Laufe des Jahres verschiedene Stile ausprobieren: Wähle ein frisches Weißlicht, das Dich an eine Frühlingsbrise erinnert, ein warmweißes Licht wie die Sommersonne, oder ein kühles Winterlicht.

## Nach Belieben steuerbar



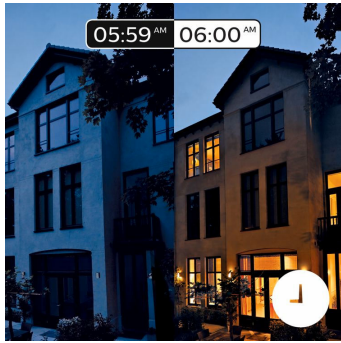
Verbinde Deine Philips Hue Lampen mit der Bridge und entdecke endlose Möglichkeiten. Steuere Deine Beleuchtung über Dein Smartphone oder Tablet mit der Philips Hue App, oder füge Schalter zu Deinem System hinzu, um Deine Leuchten zu steuern. Programme Timer, Benachrichtigungen, Alarme und vieles mehr für ein umfassendes Philips Hue Erlebnis. Philips Hue funktioniert sogar mit Amazon Alexa, Apple HomeKit und Google Home, sodass Du Deine Beleuchtung per Sprachsteuerung anpassen kannst.

## Smarte Steuerung, zuhause und unterwegs



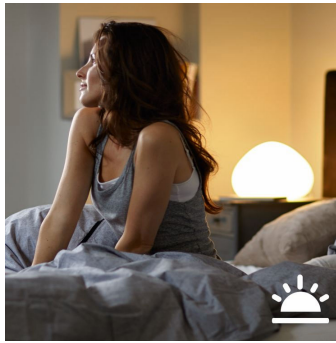
Mit den Philips Hue iOS und Android Apps kannst Du Deine Leuchten aus der Ferne steuern, wo immer Du gerade bist. Überprüfe, ob Du das Licht angelassen hast, bevor Du das Haus verlässt, und schalte es ein, wenn Du erst später nach Hause kommst. Für diese Funktion ist eine Verbindung mit der Philips Hue Bridge erforderlich.

## Timer ganz nach Deinen Bedürfnissen



Über die Programmierungsfunktion in der Philips Hue App kannst Du Deine Philips Hue Leuchten den Anschein erwecken, als wärst Du zu Hause. Lege eine Einschaltzeit fest, damit das Licht eingeschaltet ist, wenn Du nach Hause kommst. Du kannst sogar die Beleuchtung in den einzelnen Räumen zu unterschiedlichen Zeiten steuern. Und natürlich kannst Du das Licht abends nach und nach ausschalten, sodass Du Dich nie wieder fragen musst, ob Du das Licht angelassen hast. Für diese Funktion ist eine Verbindung mit der Philips Hue Bridge erforderlich.

## Aufwachen und einschlafen



Philips Hue hilft dabei, so aufzuwachen, wie Du es möchtest, um den Tag ausgeruht zu beginnen. Das Licht wird allmählich heller und imitiert den Sonnenaufgang, was Dir das Aufwachen leichter macht, als wenn Du vom lauten Geräusch eines Weckers aus dem Schlaf gerissen wirst. Beginne den Tag positiv. Abends hilft Dir das angenehme warmweiße Licht dabei, zu entspannen und Deinen Körper auf einen guten Schlaf vorzubereiten. Für diese Funktion ist eine Verbindung mit der Philips Hue Bridge erforderlich.

# Daten

### Design und Materialausführung

- Farbe: Weiß
- Material: Glas

### Nutzlebensdauer

- Nennlebensdauer: 25.000

### Zusatzfunktion/Zubehör im Lieferumfang enthalten

- 4 Lichtszenen: Ja
- Warmes, blendfreies Licht: Ja
- Dimmbar mit Hue App und Schalter: Ja
- Über Fernbedienung dimmbar: Ja
- Philips Hue Schalter: Ja
- Hue Dimmschalter im Lieferumfang enthalten: Ja
- LED integriert: Ja
- LED-Lampe(n) im Lieferumfang enthalten: Ja
- Perfekt geeignet für die Schaffung von Atmosphäre: Ja
- Mobil: Nein
- Inklusive Netzteil: Ja
- Erweiterbar mit Philips Hue Bridge: Ja
- ZigBee Light Link: Ja

### Lichteigenschaften

- Farbwiedergabeindex (CRI): >80
- Farbtemperatur: 2200-6500 K

### Sonstiges

- Speziell geeignet für: Wohnzimmer, Schlafzimmer
- Stil: Modern
- Typ: Tischleuchte
- EyeComfort: Nein

### Produktabmessungen und -gewicht

- Nettogewicht: 1,415 kg
- Kabellänge: 1.500
- Gesamte Höhe: 192 mm
- Gesamte Länge: 268 mm
- Gesamte Breite: 268 mm

## Service

- Garantie: 2 Jahr(e)

## Technische Daten

- Lichtleistung der im Lieferumfang enthaltenen Lampe: 806
- Lichtquelle entspricht Standardlampe: 60
- Gesamte Lichtleistung der Leuchte: 806 lm
- Lichtfarbe: Einstellbares Weißlicht
- Netzstrom: 50–60 Hz
- Fassung/Sockel: E27
- Wattleistung des im Lieferumfang enthaltenen Leuchtmittels: 9.5 W
- Maximale Wattleistung der Ersatzlampe: 15
- IP-Code: IP20 | Zugangsgeschützt (Finger)
- Schutzklasse: Klasse II
- Anzahl Lichtquellen: 1

## Was unterstützt wird

- Kompatibel mit Effekten: Yes
- Philips Hue App: Android 10.0 und höher, iOS 16 oder höher
- WLAN: Works without Wi-Fi
- Festgelegter Unterstützungszeitraum: Minimum of 48 months after introduction date
- Max. Anzahl von Zubehör: 12 (with Hue Bridge)
- Kommunikationsprotokoll: Bluetooth, Zigbee

# Kartonspezifikationen

## Packmaße und Gewicht

- EAN/UPC - Produkt: 8718696159118
- Nettogewicht: 1,42 kg
- Bruttogewicht: 2,01 kg
- Höhe: 314 mm
- Länge: 211 mm
- Breite: 291 mm



© 2025 Signify Holding. Alle Rechte vorbehalten. Signify gibt keine Zusicherungen und übernimmt keine Garantie bezüglich der Richtigkeit oder Vollständigkeit der in diesem Dokument enthaltenen Informationen und haftet nicht für Handlungen, die im Vertrauen darauf ausgeführt werden. Die in diesem Dokument vorgestellten Informationen sind, sofern keine anderslautende Vereinbarung mit Signify besteht, nicht als kommerzielles Angebot gedacht und sind nicht Teil eines Angebots oder Vertrags. Philips und das Philips Schildsymbol sind eingetragene Warenzeichen der Koninklijke Philips N.V.