



LCD monitor s technologií PowerSensor

- Řada B
- 58,4 cm (23")
- Full HD (1 920 x 1 080)

231B7QPJKEB/00

## Ostrý obraz a efektivní výkon

s technologií PowerSensor

Displeje Philips PowerSensor se skládají z 85 % z recyklovaných plastů. Kryt neobsahuje PVC ani BFR, takže šetří životní prostředí.

### Výhody

#### Vynikající výkon

- Technologie IPS pro plnou barevnost a širokoúhlé sledování
- Obrazovka s úzkým okrajem pro nepřerušovaný vzhled
- Předvolby SmartImage pro snadnou optimalizaci nastavení obrazu

#### Určeno pro pohodlí a produktivitu

- Režim LowBlue na podporu produktivity při ochraně očí
- Menší únava očí díky technologii Flicker-free
- SmartErgoBase umožňuje ergonomická nastavení navržená pro uživatele

#### Funkce pro vaši práci

- Webová kamera se vyklopí, když ji právě potřebujete. Zaklopí se, když ji nepotřebujete
- Vestavěné stereo reproduktory pro multimédia
- Rozhraní USB 3.0 umožňuje rychlé přenášení dat a nabíjení chytrých telefonů
- Funkce SmartConnect s konektory DisplayPort, HDMI a VGA

#### Udržitelné ekologické provedení

- PowerSensor ušetří až 80 % nákladů na energii

**PHILIPS**

## Vlastnosti

### Technologie IPS



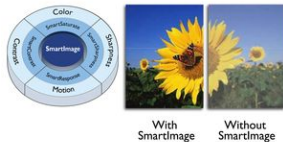
Displeje IPS využívají pokročilou technologii, která přináší zvláště široké úhly sledování 178/178 stupňů: displej lze tedy sledovat téměř z libovolného úhlu, dokonce i z úhlu 90 stupňů v režimu Pivot (Otáčení). Na rozdíl od standardních panelů TN poskytují displeje IPS pozoruhodně ostrý obraz se živoucími barvami, takže jsou ideální nejen pro fotografie, filmy a procházení internetu, ale lze je využít i pro profesionální aplikace, které za všech okolností vyžadují přesné barvy a konzistentní jas.

### Mimořádně úzký okraj



Nové obrazovky Philips nabízejí mimořádně úzké okraje, které zajišťují minimální rušení a maximální zobrazovací plochu. Obrazovka s mimořádně úzkým okrajem se hodí obzvláště při použití více obrazovek nebo dlaždicovému uspořádání, například při hraní, grafickém designu a profesionálních aplikacích, a dává vám pocit, že před sebou máte jen jednu velkou obrazovku.

### SmartImage



SmartImage je exkluzivní špičková technologie společnosti Philips, která analyzuje obsah zobrazovaný na obrazovce a poskytuje optimalizovaný výkon zobrazení. Uživatelsky příjemné rozhraní umožňuje nastavit různé režimy, např. Kancelář, Fotografie, Filmy, Hry, Ekonomický atd., tak aby odpovídaly používané aplikaci. Na základě výběru technologie SmartImage dynamicky optimalizuje kontrast, sytost barev a ostrost obrázků a videí a výsledkem je dokonalý výkon zobrazení. Ekonomický režim nabízí značné úspory energie. Vše v reálném čase a stisknutím jediného tlačítka!

### Režim LowBlue



Studie ukázaly, že stejně tak, jako mohou ultrafialové paprsky způsobit poškození oka, mohou postupem času poškození oka a zhoršení zraku způsobovat i krátkovlnné paprsky modrého světla z displejů LED. Režim Philips LowBlue myslí na naše zdraví a s využitím inteligentní softwarové technologie škodlivé krátkovlnné modré světlo omezuje.

### Technologie Flicker-free



Kvůli způsobu ovládání jasu na obrazovkách s podsvícením LED čelí někteří uživatelé blikání na obrazovce, které způsobuje únavu očí. Technologie Flicker-free společnosti Philips využívá nové řešení regulace jasu, snižuje blikání a sledování je pak komfortnější.

### SmartErgoBase



SmartErgoBase je základnou monitoru vyznačující se ergonomickým pohodlím při nastavení displeje a zapojování kabelů. Díky prakticky nastavitelné výšce, úhlu otočení, sklopení a rotace lze polohu monitoru nastavit tak, aby byla maximálně pohodlná a zmírňovala fyzickou námahu dlouhého pracovního dne. Zapojení kabelů redukuje nepřehlednou změť kabelů a udržuje pracovní prostředí upravené a profesionální.

### Výklopná webová kamera



Webové kamery jsou skvělé, když jde o spojování se s ostatními a spolupráci na důležitých projektech. Někdy však nechcete, aby webová kamera sledovala váš stůl. Naše chytrá nová kamera se vyklopí, když vás právě čeká schůzka, a z bezpečnostních důvodů se pěkně zase schová, když ji právě nepoužíváte.

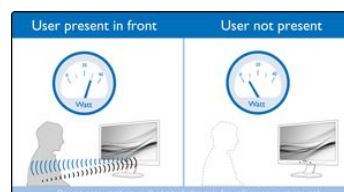
### Vestavěné stereo reproduktory

Dva vysoce kvalitní stereofonní reproduktory zabudované do přístroje. V závislosti na modelu a provedení můžou být viditelně umístěny zepředu, neviditelně zespodu, shora nebo zezadu.

### SmartConnect

Tyto displeje od společnosti Philips jsou vybaveny řadou možností připojení a dodávají se s mnoha konektory, jako je například VGA, Display Port a univerzální konektor HDMI, jež vám umožní vychutnat si nekomprimovaný obrazový a zvukový obsah s vysokým rozlišením. Připojení USB vám zajistí dostupnost velice rychlých přenosů dat a současně globální možnosti připojení. Bez ohledu na používaný zdroj si můžete být jisti, že tento displej Philips představuje investici, která jen tak nezastará!

### PowerSensor



PowerSensor je vestavěný „senzor osob“, který vysíláním a přijímáním neškodných infračervených signálů zjišťuje přítomnost uživatele a automaticky

sníží jas monitoru v případě, že uživatel odejde od stolu. Tím snižuje účty za energii až o 80 % a prodlužuje životnost monitoru.

## Specifikace

Upozorňujeme, že toto je předprodejní letáček. Letáček obsahuje aktuální dostupné informace v rámci výše zmíněných zemí. Obsah letáčku lze měnit bez předchozího upozornění. Společnost Philips nepřijímá žádnou odpovědnost za obsah tohoto letáčku.

### Obraz/displej

typ LCD panelu	Technologie IPS
Typ podsvícení	Systém W-LED
Velikost panelu	23"/58,4 cm
Oblast sledování	509,2 (Š) x 286,4 (V)
Poměr stran	16:9
Optimální rozlišení	1920 x 1080 při 60 Hz
Reakční doba (typická)	5 ms (šedá–šedá)*
Jas	250 cd/m <sup>2</sup>
Kontrastní poměr (typický)	1 000:1
SmartContrast	20 000 000:1
Rozteč obrazových bodů	0,265 x 0,265 mm
Úhel sledování	178° (H) / 178° (V) - C/R > 10
Bez blikání	Ano
Vylepšení obrazu	SmartImage
Barevnost displeje	16,7 milionu
Snímková frekvence	30–83 kHz (H) / 56–76 Hz (V)
Technologie sRGB	Ano

### Možnosti připojení

Vstup signálu	VGA (analogový) DisplayPort 1.2 HDMI 1.4
USB	USB 3.0 x 1 (1 W / rychlé nabíjení)*
Vstup synchronizace	Samostatná synchronizace Funkce Sync on Green
Vstup/výstup audia	Vstup pro audio z PC Výstup pro sluchátka

### Pohodlí

Vestavěné reproduktory	2 x 2 W
Vestavěná webkamera	Kamera s rozlišením 2,0 megapixely, mikrofon a ukazatel LED
Pohodlí uživatele	SmartImage Vstup PowerSensor Nabídka Zapnuto/Vypnuto Režim Low Blue
Ovládací software	funkce SmartControl
Jazyky zobrazení na obrazovce OSD	Brazílská portugalština Čeština Nizozemština Čeština Finština Francouzština Němčina Řecká Maďarština Italština Japonská Korejská Poľština Portugalská Ruština Zjednodušená čínština Španělština Švédština Tradiční čínština Turečtina Ukrajínština
Další výhody	Zámek Kensington Držák standardu VESA (100 x 100 mm)

Kompatibilita se stand. Plug & Play	DDC/CI Operační systém Mac OS X Technologie sRGB Windows 10 / 8.1 / 8 / 7
-------------------------------------	--

### Podstavec

Nastavení výšky	130 mm
Čep	90 stupňů
Otočný	-175/+175 stupeň
Sklopné provedení	-5/20 stupeň

### Spotřeba

režim ECO	11,4 W (typický)
Zapnuto	12,5 W (typ.) (metoda testování EnergyStar 7.0)
Pohotovostní režim	<0,3 W (typ.)
Režim vypnuto	Nula wattů s vypínačem Zero
Indikátor napájení	Provoz – bílá
LED	Pohotovostní režim – bílá (blikající)
Napájení	Vestavěné Střídavý proud 100–240 V, 50–60 Hz

### Rozměry

Výrobek se stojanem (max. výška)	523 x 486 x 220 mm
Výrobek bez stojanu (mm)	523 x 320 x 52 mm
Balení v mm (Š x V x H)	585 x 482 x 187 mm

### Hmotnost

Výrobek se stojanem (kg)	5,33 kg
Výrobek bez stojanu (kg)	3,24 kg
Výrobek s obalem (kg)	7,45 kg

### Provozní podmínky

Rozsah teplot (provozní)	0 °C až 40 °C °C
Rozsah teplot (skladovací)	-20 °C až 60 °C °C
Relativní vlhkost	20–80 %
MTBF (demonstrováno)	70 000 hodin (bez podsvícení)
Nadmořská výška	Provoz: +3 658 m (12 000 stop), mimo provoz: +12 192 m (40 000 stop)

### Podpora udržitelného rozvoje

Životní prostředí a energie	PowerSensor EnergyStar 7.0 EPEAT Gold* TCO edge RoHS
Recyklovatelnost obalového materiálu	100 %
Recyklované plasty	85 %
Konkrétní látky	Kryt bez PVC / BFR Bez rtuti Bez olova

### Shoda a standardy

Regulační opatření	Značka CE cETLus FCC Třída B
--------------------	------------------------------------

SEMKO  
TUV Ergo  
TUV/GS  
WEEE  
TCO edge  
CU-EAC  
EPA  
ICES-003  
KUCAS  
SASO  
UKRAJINŠTINA

Zadní kryt  
Stojan  
Dokončení

Černá  
Černá  
Textura

#### Obsah balení

Monitor se stojanem  
Kabely

Ano  
Kabel D-Sub, kabel DP, kabel USB,  
audio kabel, napájecí kabel

Uživatelská dokumentace

Ano

#### Skříňka

Přední rámeček

Černá

\* Označení „IPS“ / ochranná známka a související patenty technologií patří příslušným vlastníkům.

\* Značka EPEAT Gold je platná pouze v zemích, kde společnost Philips zaregistrovala výrobek. Více informací o stavu registrace vaší země naleznete na adrese [www.epeat.net](http://www.epeat.net).

\* Rychlé nabíjení prostřednictvím standardu BC 1.2

\* Hodnota doby odezvy se rovná té s technologií SmartResponse



Změna údajů vyhrazena  
2017, Listopad 2

Version: 2.0.1  
EAN: 8712581740276

© 2017 Koninklijke Philips N.V.  
Všechna práva vyhrazena

Změna specifikací bez upozornění. Ochranné známky jsou vlastnictvím Koninklijke Philips N.V. nebo jejich příslušných majitelů.

[www.philips.com](http://www.philips.com)