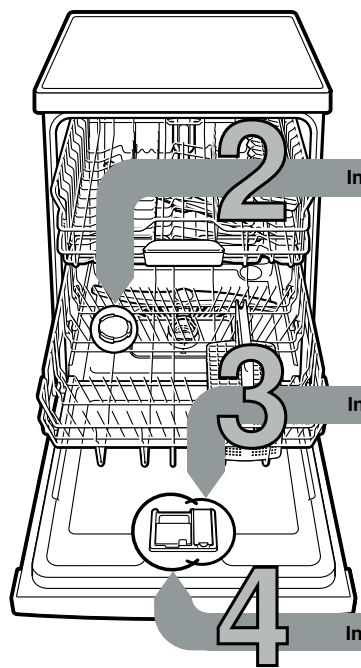




In breve e praticamente: tutto ciò di cui la vostra lavastoviglie ha bisogno ...  
**Al primo uso leggere tuttavia le istruzioni per l'installazione e l'uso!**

1



2 **Introdurre il sale speciale**

3 **Introdurre il brillantante**

4 **Introdurre il detersivo**

5

**Accendere l'apparecchio**

6

**Selezionare il programma**

8

**Spegnere l'apparecchio** Pronto ...

**Avvio del programma** Il programma inizia ...

7

**Regolare l'impianto addolcitore dell'acqua \***

Chiedere all'ente municipale acquedotto il valore di durezza e annotarlo ...

Valore di durezza dell'acqua °dH	Campo dolce	mmol/l	Valore di regolazione
0-6	dolce	0-1,1	0-6
7-8	dolce	1,2-1,4	7-8
9-10	media	1,5-1,8	9-10
11-12	media	1,9-2,1	11-12
13-16	media	2,2-2,9	13-16
17-21	dura	3,0-3,7	17-21
22-30	dura	3,8-5,4	22-30
31-50	dura	5,5-8,9	31-50

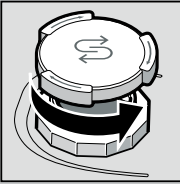
\* solo al primo lavaggio oppure se cambia la durezza dell'acqua

Presto fatto ...

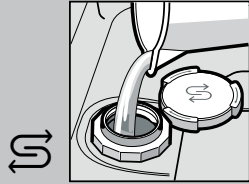
**e regolare così**

- Inserire l'interruttore ACCESO/SPENTO.
  - Premere il pulsante Info per 3 secondi, finché nella finestra display in alto non viene visualizzato il testo seguente:  
**Sfogliare con <>**  
**Regolare con + -**  
**Abbandonare con Setup 3 sec.**
  - Premere ripetutamente il pulsante >, finché nella finestra display in alto non viene visualizzata la durezza dell'acqua.
  - Eseguire la regolazione con i pulsanti di regolazione + -.
  - Tenere premuto il pulsante Info per 3 secondi.
- Il valore impostato è memorizzato nell'apparecchio.

Rimuove il calcare (non necessario se il valore impostato è 0!) ...

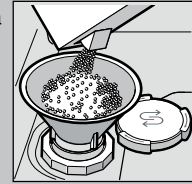


Svitare il coperchio.

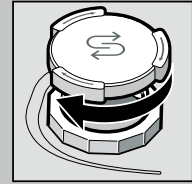


Riempire con acqua il contenitore del sale solo prima di procedere al primo lavaggio.

Per risultati di lavaggio ottimali

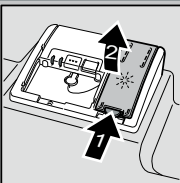


Introdurre sale speciale (mai detersivo!).



Chiudere il coperchio. Eseguire immediatamente il risciacquo.

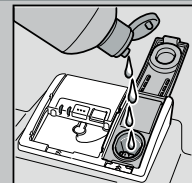
Rende tutto splendente ...



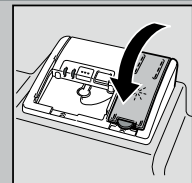
Premere in corrispondenza del contrassegno 1, sollevare il coperchio 2.



Per risultati di asciugatura ottimali

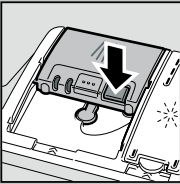


Introdurre il brillantante.



Chiudere il coperchio. CLICK!

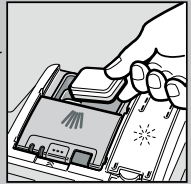
Molto sporco, molto detersivo ...



Aprire eventualmente il coperchio (premere il pulsante).

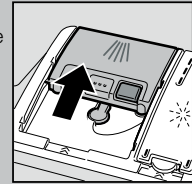


Attenzione! I prodotti combinati non sono idonei per tutti i programmi, osservare le istruzioni del produttore.



50 ml  
25 ml  
15 ml

Versare il detersivo solo nel contenitore asciutto.



Chiudere il coperchio, premere. PLOPP!

Veloce, economico o intensivo...

**Tabella dei programmi**

In questa tabella è riprodotto il maggior numero di programmi possibile. I programmi disponibili nel vostro apparecchio sono indicati nel pannello comandi. I dati relativi ai programmi sono valori di laboratorio secondo la norma europea EN 60436. I valori relativi al consumo dipendono dal programma selezionato e dalle funzioni supplementari. Con l'aggiunta di brillantante disattivata o in caso di brillantante esaurito la durata cambia.

\* mezzo carico normale

\*\* Programma idoneo per la notte: tempo di funzionamento prolungato, perciò molto silenzioso.

	Intensivo 70°	Auto 45° / 65°	Eco 50°	Silenzioso ** 50°	Bicchieri 40°	Rapido 65°	Breve 60°	Rapido 45°	Prelavaggio	Manutenzione apparecchio
Durata in ore : min.	2:15 - 2:20	1:30 - 2:30	3:15	3:55	1:30 - 1:40	1:00	1:29	0:29 *	0:15	1:30
Consumo di corrente in kWh	1,250 - 1,300	0,800 - 1,300	0,824 - 0,849	0,800	0,850 - 0,900	1,400	1,200	0,800	0,050	0,90 - 1,06
Consumo di acqua in litri	12 - 15	7 - 18	9,5	10	11 - 14	11	12	10	4	9,5 - 12,5

La descrizione delle funzioni supplementari possibili è disponibile nelle istruzioni per l'uso.

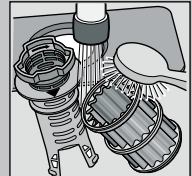
**Manutenzione e cura**

Per perfetti risultati di lavaggio ...

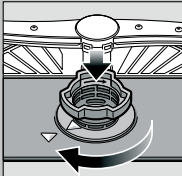
**Pulire la pompa di scarico dell'acqua**

**Filtri**  
... controllare, eventualmente pulire.

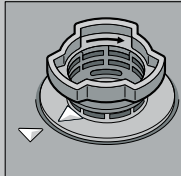
Ruotare il cilindro filtro, rimuovere il sistema di filtraggio ...



sciacquare sotto acqua corrente ...



inserire ...

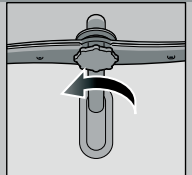


Avvitare il sistema di filtraggio. **RISPETTARE IL RIFERIMENTO!**

- Estrarre la spina d'alimentazione.
- Rimuovere i filtri ed eliminare l'acqua.
- Facendo leva, staccare il coperchio **(A)**.
- Verificare se nella zona della ruota a palette sono presenti corpi estranei.
- Chiudere il coperchio con scatto percettibile **(B)**.
- Inserire i filtri.

**Bracci di lavaggi**  
... rimuovere le ostruzioni/ i depositi.

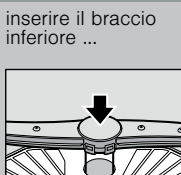
svitare il braccio inferiore ...



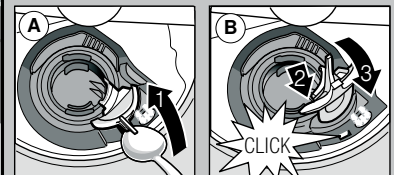
tirare in alto il braccio inferiore ...



pulire gli ugelli di spruzzo sotto acqua corrente (eventualmente con stuzzicadenti) ...



avvitare il braccio superiore



**Eliminare da soli piccoli guasti ...**

... infatti rimediare da soli conviene!

Per ulteriori indicazioni consultare il libretto d'istruzioni per l'uso

Guasto	Cause possibili	Rimedio
Appare l'indicazione «E:18»/ «» *	Rubinetto di alimentazione bloccato o incrostato  	<ul style="list-style-type: none"> <li>▶ Aprire il rubinetto d'alimentazione.</li> <li>▶ 1. Svitare il raccordo dell'acqua.</li> <li>▶ 2. Pulire il filtro nel raccordo dell'acqua.</li> <li>▶ 3. Con il rubinetto aperto la portata deve essere minimo 10 l/min. Se la portata è inferiore, fare sostituire il rubinetto dell'acqua.</li> <li>▶ Stendere il tubo d'alimentazione senza pieghe.</li> </ul>
Indicazione «E:22»	Filtri sporchi o otturati	<ul style="list-style-type: none"> <li>▶ Pulire i filtri (vedi sopra).</li> </ul>
Appare l'indicazione «E:24» e «» *	Stendere il tubo flessibile dell'acqua di scarico evitando pieghe Coperchio della pompa di scarico dell'acqua non montato	<ul style="list-style-type: none"> <li>▶ Il tubo flessibile dell'acqua di scarico è otturato o piegato.</li> <li>▶ Applicare il coperchio (vedi sopra).</li> </ul>
Appare l'indicazione «E:25» e «» *	La pompa di scarico dell'acqua è bloccata	<ul style="list-style-type: none"> <li>▶ Pulire la pompa di scarico acqua (vedi sopra).</li> </ul>
Appare un'altra indicazione di errore «E:XX».	Guasto tecnico all'apparecchio	<ul style="list-style-type: none"> <li>▶ Rivolgersi al servizio assistenza dell'azienda (indicare l'errore visualizzato).</li> <li>▶ Staccare la spina dell'apparecchio.</li> </ul>
Acqua residua nell'apparecchio	Il programma non è ancora terminato	<ul style="list-style-type: none"> <li>▶ Accendere l'apparecchio e chiudere, oppure interrompere il programma (vedi «Terminare il programma»).</li> </ul>
Ruggine sulle posate	Stoviglie non inossidabili Le lame di coltelli duri sono più sensibili Ruggine da altre parti	<ul style="list-style-type: none"> <li>▶ Utilizzare posate lavabili in lavastoviglie.</li> <li>▶ Non lavare mai in lavastoviglie oggetti ossidabili.</li> </ul>

Guasto	Cause possibili	Rimedio
Le stoviglie non sono pulite  Sabbia o residui granulosi sulle stoviglie 	<ul style="list-style-type: none"> <li>Stoviglie a reciproco contatto o sovrapposte</li> <li>Detersivo insufficiente</li> <li>Il programma scelto non è idoneo</li> <li>Spruzzatori dei bracci di lavaggio otturati</li> <li>Filtri sporchi, non fissati correttamente</li> <li>Bracci di lavaggio bloccati</li> </ul>	<ul style="list-style-type: none"> <li>▶ Separare le singole stoviglie, evitare punti di contatto.</li> <li>▶ Osservare le indicazioni del produttore (detersivo).</li> <li>▶ Selezionare un programma più energetico.</li> <li>▶ Pulire i bracci di lavaggio (vedi sopra).</li> <li>▶ Pulire i filtri (vedi sopra).</li> <li>▶ Sistemare le stoviglie in modo che i bracci di lavaggio possano girare liberamente.</li> </ul>
Macchie e striature	Dosatore del brillantante regolato in eccesso/in difetto	<ul style="list-style-type: none"> <li>▶ In caso di striature: ridurre il dosaggio.</li> <li>▶ In caso di macchie d'acqua o calcare: aumentare il dosaggio.</li> </ul>
Stoviglie non asciutte	Brillantante  Il detersivo combinato usato ha un cattivo risultato di asciugatura Regolazione dell'apparecchio	<ul style="list-style-type: none"> <li>▶ Aumentare il dosaggio. Sostituire il prodotto.</li> <li>▶ Usare il brillantante.</li> <li>▶ Attivare l'asciugatura intensiva (a seconda del modello).</li> </ul>
Patina lattiginosa sulle stoviglie (eliminabile)	Addolcimento dell'acqua non regolato correttamente Manca il sale speciale	<ul style="list-style-type: none"> <li>▶ Regolare correttamente l'impianto addolcitore.</li> <li>▶ Aggiungere sale speciale.</li> </ul>
Patina lattiginosa, bicchieri torbidi/opachi (non eliminabile)	I bicchieri non sono resistenti al lavaggio in lavastoviglie	<ul style="list-style-type: none"> <li>▶ Usare bicchieri resistenti al lavaggio in lavastoviglie.</li> </ul>
Parti di plastica/stoviglie macchiate	Detersivo insufficiente  Alterazioni di colore provocate da pigmenti alimentari (sugo di pomodoro)	<ul style="list-style-type: none"> <li>▶ Utilizzare detersivi delicati per vetro.</li> <li>▶ Osservare le indicazioni del produttore (detersivo).</li> <li>▶ Le macchine sono innocue; sbiadiscono nei successivi cicli di lavaggio.</li> </ul>

\* a seconda del modello

**Interruzione del programma ...**

Premere il pulsante START per ca. 3 sec. (Reset).



La finestra display indica: Il programma è stato interrotto.



Lo svolgimento del programma dura ca. 1 min. La finestra display indica: Pronta. Disinserire l'interruttore ACCESO/SPENTO .

**Corretta sistemazione del vasellame ...**

Stoviglie lavabili in lavastoviglie (senza residui di cenere, cera, grasso lubrificante, colore, etichette adesive; rimuovere approssimativamente i resti più grossolani di marmellata, latticini ed alimenti) controllare secondo le istruzioni per l'uso se i bracci di lavaggio possono girare liberamente.