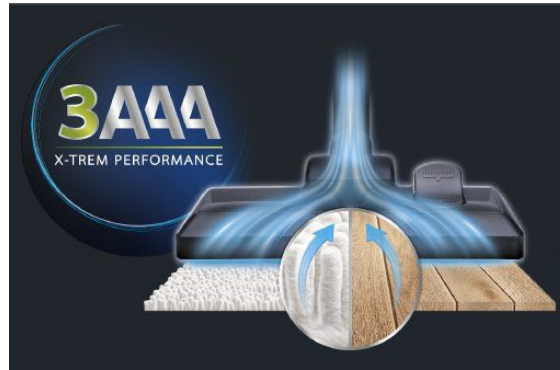


Rowenta®




MADE IN FRANCE



X-TREM POWER™

X-TREM POWER CLASSIC +
Aspirateur avec sac
R06831EA

PERFORMANCE D'ASPIRATION EXTREME ET CONFORT D'UTILISATION.

Performance 3AAA

Cet aspirateur haute performance 3A garantit des résultats exceptionnels sur sols durs. Il obtient également les meilleures notes en terme de ré-émission de poussières et d'efficacité énergétique.

X-trem Power assure un nettoyage ultra simple et hautement efficace pour des résultats exceptionnels. Vous avez désormais la puissance 3A au bout des doigts grâce à cet aspirateur avec sac, performant, robuste et d'une grande capacité (4,5L).

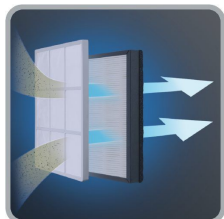
PERFORMANCE

3AAA

BENEFICES DU PRODUIT

La meilleure performance de nettoyage sur sols dur : A

X-trem Power est doté d'une tête d'aspiration principale haute efficacité à 2 positions, vous permettant d'obtenir des résultats optimaux sur vos sols durs.



La meilleure performance de filtration : A

X-Trem Power est doté d'un système avancé qui sépare ultra efficacement l'air de la poussière. Avantages supplémentaires : - un filtre mousse placé à l'avant du moteur - un filtre permanent haute efficacité (uniquement avec les sacs Rowenta Hygiene+) placé juste avant la sortie d'air pour capturer les plus petites particules de poussière émises par le moteur. Filtre 99,99 % de la poussière aspirée*.

*Taux de filtration sur la poussière aspirée.

La meilleure note d'efficacité énergétique : A

Une puissance d'aspiration optimale, équivalente à 2 200 W*, avec seulement 750W de consommation d'énergie.

*Comparé à une gamme précédente d'aspirateurs 2 200 W Rowenta.



Capacité XL : 4,5 L

Convient parfaitement aux larges surfaces et grandes maisons grâce à une plus grande autonomie.

Un nouveau sac à poussière hygiénique

Dites adieu au nuage de poussière du changement de sac grâce au nouveau sac Hygiene+ équipé d'un rabat de fermeture automatique : pratique, hygiénique !



Filtre permanent haute efficacité

Ne changez plus vos filtres ! Les filtres de l'aspirateur X-Trem Power sont permanents grâce à la technologie haute filtration (uniquement avec les sacs Hygiene+ de Rowenta).

Grande Maniabilité

Grâce à ses 4 roues multidirectionnelles X-Trem Power est ultra maniable et vous suivra partout sans effort.





Produit réparable pendant 10 ans

• Conçu pour être réparé facilement • Livraison rapide à moindre coût de pièces détachées pendant 10 ans • 6 500 centres de réparation dans le monde entier

Communication

Pub TV Pub presse Pub radio Dossier de presse Pack Digital PLV

Video : Produit Comparatif Guide de démarrage rapide Recettes et conseils Corporate Best practice Viral

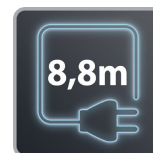
Témoignage

Notice : Guide de démarrage rapide Notice imprimée Notice numérique

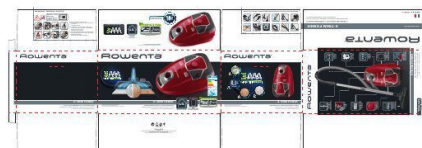
3D / visuel 360°

PHOTOS DU PRODUIT

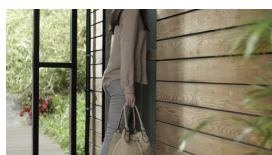
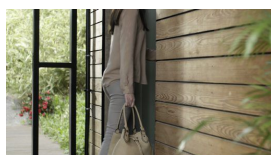
Autres images produit



Packaging



Video(s)



CARACTERISTIQUES DU PRODUIT**TECHNOLOGIE**

- Type de technologie avec sac

LABEL ÉNERGÉTIQUE

- Classe d'efficacité énergétique (de A à G) A
- Consommation annuelle d'énergie (kW/h/an) 27
- Niveau sonore 75 dB(A)
- Réémissions de poussières (de A à G) A
- Performance de dépoussiérage sur tapis/moquettes (de A à G) B
- Performance de dépoussiérage sur sols durs (de A à G) A

PERFORMANCE

- Puissance 750 W

SYSTÈME DE FILTRATION

- Niveau(x) de filtration 2
- Sac avec technologie HEPA 1
- Filtration SAC HYGIENE+ & FILTRE PERMANENT HAUTE EFFICACITÉ

FACILITÉ D'UTILISATION

- Système de variation de puissance Manuel
- Poignée Poignée classique avec Brossette multi-usage
- Prise EUR
- Maniabilité 4 roues multidirectionnelles
- Longueur du cordon électrique 6.20 m
- Rayon d'action 8,8 m
- Système de rangement 2
- Indicateur de sac plein Oui
- Poignée de transport Oui
- Protection Pare-choc avant

ACCESSOIRES INCLUS

- Tube Tube télescopique en métal
- brosses Tête d'aspiration haute efficacité 2 positions
- Suceur fente Oui

DIMENSIONS, COULEURS ET POIDS

- Coloris Bleu
- Pays d'origine France

INFORMATIONS LOGISTIQUES**CMMF : 2211400019**

Code EAN	Colisage	Pièces / couche palette	Couches / palette	Pièces / palette	Pièces / container
EAN ST : 3221614000195 EAN UC :	1	4	8	32	C20 : 420 C40 : 1 008 HQ4 : 1 134

	Produit nu	Produit emballé	Carton	Palette
Dimensions (L x l x H)	477.1 x 273.5 x 247.1	570 x 380 x 295 (MM)	570 x 380 x 295 (MM)	1 200 x 800 x 2 494 (MM)
Poids	4.2	7,57 (KG)	7,57 (KG)	263,24 (KG)