




Armadi Rack serie AV

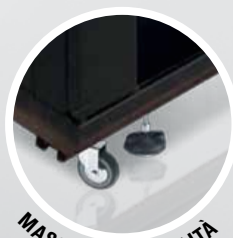
Per installazioni audio-video



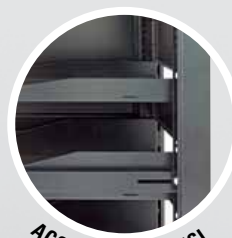
Armadi dedicati alle apparecchiature audio-video

Gli armadi Techly professional della serie AV sono stati progettati per applicazioni home-theater e per la realizzazione di impianti audio-video in centri di video produzione, broadcaster, televisioni, studi di registrazione...

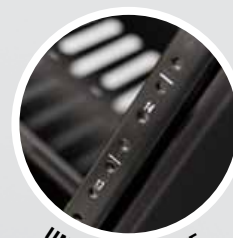
-  **Robustezza:** armadi in acciaio con portata statica fino a 385 kg (36U) per custodire e proteggere gli apparati delicati che vengono installati internamente
-  **Flessibilità:** i pannelli dotati di sgancio rapido permettono un facile accesso lateralmente e posteriormente, in modo da modificare agevolmente le connessioni degli apparecchi audio-video; le ruote e i piedini conferiscono allo stesso tempo facilità di movimentazione e stabilità del dispositivo; dotato di pannelli asportabili sul tetto e sulla base per l'ingresso dei cavi e di predisposizione per l'installazione a soffitto di un gruppo di ventilazione; coppia di montanti anteriori e posteriori regolabili e con unità numerate.
-  **Accessori:** gli armadi sono forniti con pannelli ciechi di chiusura per coprire le unità non utilizzate e di ripiani ventilati completi di cinghie e clip di fissaggio per facilitare l'installazione sicura degli apparecchi. Compresi nella fornitura anche piedini e ruote e una coppia di montanti anteriori e posteriori. Disponibile ampia gamma di accessori dedicati per rispondere a qualsiasi esigenza di installazione.



MASSIMA VERSATILITÀ



ACCESSORI INCLUSI



UNITÀ NUMERATE

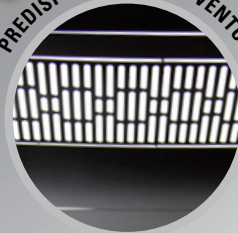
 **TECHLY**[®]
PROFESSIONAL

WWW.TECHLY.COM





PREDISPOSIZIONE PER VENTOLE



CHIUSURA CON CHIAVE



ALLESTIMENTO INTERNO



Caratteristiche tecniche:

- Pannelli laterali removibili con sgancio rapido e predisposizione per serratura a chiave 1/4 di giro
- Pannello posteriore removibile con sgancio rapido e serratura a chiave 1/4 di giro; pannello asportabile dimensioni 480x150 mm per passaggio cavi
- Porta frontale in vetro temperato con maniglia e serratura a chiave, reversibile
- Include ripiani ventilati da 1U - 15", ripiani ventilati da 3U - 18" e 1 ripiano ventilato da 3U - 18", dotati di clip e cinghie di bloccaggio per fissare gli apparati audio video e garantire il massimo della sicurezza
- Include 1 pannello cieco da 1U, 1 pannello cieco da 2U e 1 pannello cieco da 3U per chiudere le unità inutilizzate (mod. 36U completo 2 pannelli per tipo)
- Include una barra a L per fissaggio dei cavi, che permette di mantenere ordinato il cablaggio
- Coppia di montanti anteriori e posteriori regolabili in 4 posizioni, dotati di unità numerate per facilitare l'installazione
- Predisposizione per l'installazione a soffitto di un gruppo di ventilazione per garantire la corretta areazione interna
- Predisposizione per ingresso cavi sulla base e sul tetto tramite pannellini asportabili
- Ruote piroettanti e piedini regolabili consentono mobilità e posizionamento stabile
- Colore: RAL9004 (nero)

| CODICE | U | H | INGOMBRO | | UTILI P mm | ripiani inclusi | colore |
|---------------------|----|------|----------|------|---------------|--|--------|
| | | | L mm | P mm | | | |
| I-CASE AV- 2115BKTY | 15 | 800 | 600 | 600 | 540 | 1 X 1U-15" 1 X 2U-18" 1 X 3U-18" | nero |
| I-CASE AV-2127BKTY | 27 | 1397 | 600 | 600 | 540 | 2 X 1U-15" 2 X 2U-18" 2 X 3U-18" | nero |
| I-CASE AV-2136BKTY | 36 | 1797 | 600 | 600 | 540 | 2 X 1U-15" 3 X 2U-18" 3 X 3U-18" | nero |

Accessori dedicati

I-CASE AV-ABLANV1 Pannello cieco 1U

I-CASE AV-ABLANV2 Pannello cieco 2U

I-CASE AV-ABLANV3 Pannello cieco 3U

I-CASE AV-ACLIP Fascetta in velcro

I-CASE AV-ACASTOR Set 4 ruote

I-CASE AV-AFEET Set 4 piedini

I-CASE AV-ALBAR Staffa a L per gestione cavi

I-CASE AV-ASTOP Fermo per mensola

I-CASE AV-ATRAYV1 Mensola 1unità

I-CASE AV-ATRAYV2 Mensola 2unità

I-CASE AV-AKEY Nottolino di sicurezza

I-CASE AV-ASCREWM6 Set di viti M6

