

Stampante a colori

Xerox[®] VersaLink[®] C400

Sistema multifunzione a colori

Xerox[®] VersaLink[®] C405

Istruzioni per l'installazione del firmware

È disponibile un nuovo aggiornamento firmware contenente gli ultimi miglioramenti per la stampante a colori VersaLink® C400 e il sistema multifunzione a colori VersaLink® C405. La procedura di aggiornamento può essere eseguita sui dispositivi Xerox® VersaLink® dotati di versioni software a partire da v67.3.71 (C400) e v68.4.71 (C405).

Il firmware può essere aggiornato in tre modi:

- Aggiornamento mediante Embedded Web Server
- Aggiornamento manuale del firmware
- Aggiornamento dal pannello comandi della stampante

Note:

- L'installazione del firmware inizia qualche minuto dopo l'invio del firmware alla stampante.
- Quando l'installazione ha inizio, Embedded Web Server e il pannello comandi della stampante sono disabilitati. Non inviare lavori di stampa al dispositivo durante l'installazione.
- Una volta completata l'installazione, la stampante si riavvia e stampa un rapporto di aggiornamento software.

Stampare un rapporto di configurazione

Per visualizzare l'indirizzo IP della stampante, stampare un rapporto di configurazione. È importante stampare e conservare un rapporto di configurazione per riferimento fino al completamento dell'aggiornamento software.

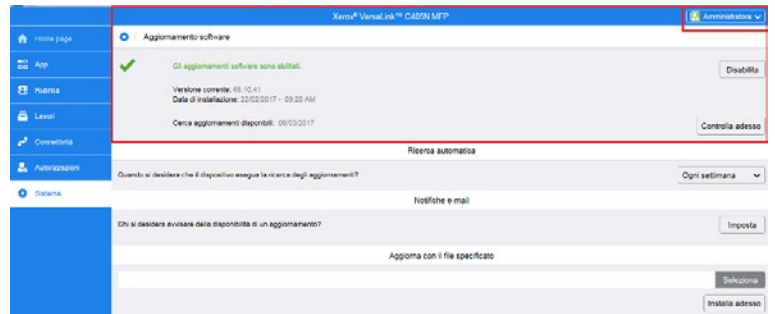
1. Sul pannello comandi della stampante, premere il pulsante **Home**.
2. Selezionare **Dispositivo > Informazioni > Pagine di informazioni**
3. Toccare **Rapporto configurazione**.
4. Per tornare alla schermata Home, premere il pulsante **Home**.

Identificare la versione firmware del dispositivo

Nota:

Per selezionare **Sistema > Aggiornamento software**, sono richiesti i privilegi di amministratore di sistema.

1. Sul computer, aprire una finestra del browser.
2. Visualizzare l'indirizzo IP nel Rapporto di configurazione. Immettere l'indirizzo IP nel campo **degli indirizzi** nel formato **http://xxx.xxx.xxx.xxx** e premere **Invio**. Viene visualizzata la pagina Home di Embedded Web Server.
3. Selezionare la scheda **Sistema**, quindi selezionare **Aggiornamento software**.
4. Nell'area Aggiornamento software, visualizzare la versione corrente.



Abilitazione degli aggiornamenti

1. In Embedded Web Server, fare clic su **Sistema**.
2. Fare clic su **Aggiornamento software**.
3. Se nell'area Aggiornamento software viene visualizzato **Disabilita**, fare clic su **Abilita**.

Nota:

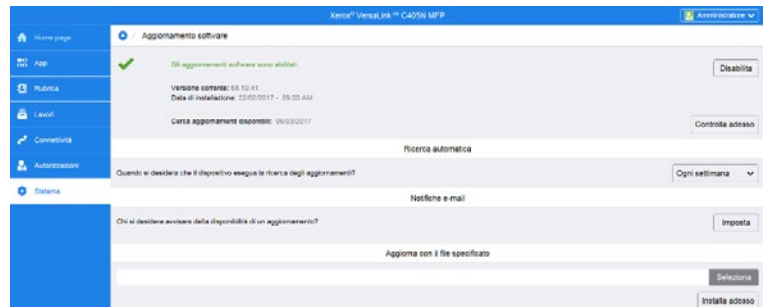
La modifica di questo stato richiede un riavvio.

Procedure

Scegliere un metodo per aggiornare il firmware del dispositivo.

Metodo 1: Aggiornamento mediante Embedded Web Server

1. Sul pannello comandi della stampante, stampare una copia del rapporto di configurazione: vedere pagina 1 per le istruzioni.
2. In Embedded Web Server, accedere come **Amministratore**, quindi fare clic su **Sistema**.
3. Fare clic su **Aggiornamento software**.
4. Nell'area Aggiornamento software, fare clic su **Controlla adesso**.
5. Fare clic su **Installa adesso**.

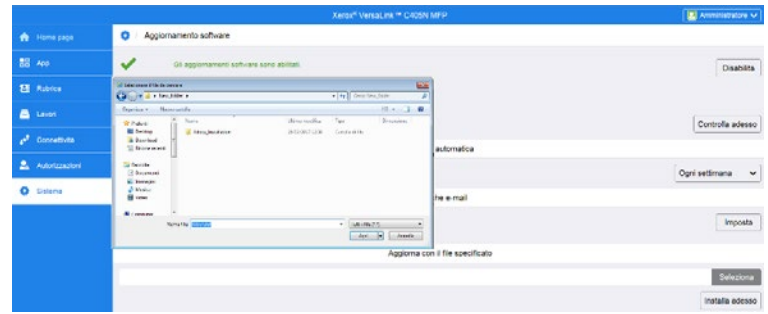


Nota:

Se il comando **Controlla adesso** dà esito negativo, configurare il server proxy. Consultare il documento *System Administrator Guide* (Guida per l'amministratore del sistema) per le istruzioni, o seguire le istruzioni relative all'aggiornamento manuale del software riportate di seguito.

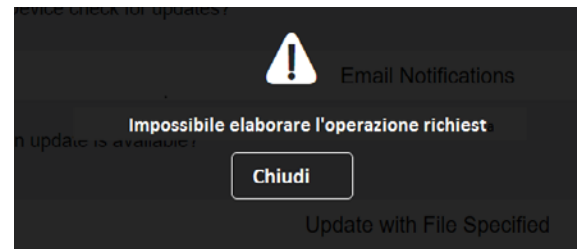
Metodo 2: Aggiornamento manuale del firmware

1. Sul pannello comandi della stampante, stampare una copia del rapporto di configurazione: vedere pagina 1 per le istruzioni.
2. Dal computer, accedere a www.xerox.com/support. Individuare e scaricare il file .zip contenente la versione software più recente per il prodotto in uso. Decomprimere il file sul proprio desktop.
3. Aprire una finestra del browser. Immettere l'indirizzo IP del dispositivo nel campo degli indirizzi nel formato **http://xxx.xxx.xxx.xxx** e premere **Invio**.
4. Accedere come **Amministratore**, quindi fare clic su **Sistema**. La password predefinita è 1111.
5. Fare clic su **Aggiornamento software**.
6. Nella sezione **Aggiorna da file specificato**, fare clic su **Seleziona**.
7. Scorrere e selezionare il file .bin scaricato dal desktop.
8. Fare clic su **Installa adesso**.



Nota:

Se durante il tentativo di aggiornare un firmware viene visualizzato questo messaggio, provare a eseguire l'aggiornamento firmware in un secondo momento. Potrebbe esserci un lavoro di stampa in corso che impedisce l'aggiornamento firmware.



Metodo 3: Aggiornamento dal pannello comandi della stampante

1. Sul pannello comandi della stampante, stampare una copia del rapporto di configurazione: vedere pagina 1 per le istruzioni.
2. Sul pannello comandi della stampante, premere il pulsante **Home**.
3. Accedere come **Amministratore**.
4. Toccare **Dispositivo > Aggiornamento software > Controlla adesso**.
5. Selezionare la versione software.
6. Toccare **Installa adesso** o **Pianifica**.

Nota:

Se il comando **Controlla adesso** dà esito negativo, configurare il server proxy. Consultare il documento *System Administrator Guide* (Guida per l'amministratore del sistema) per le istruzioni, o seguire le istruzioni relative all'aggiornamento manuale del software riportate in alto.