

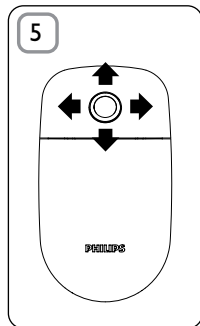
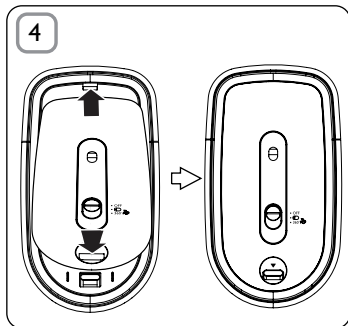
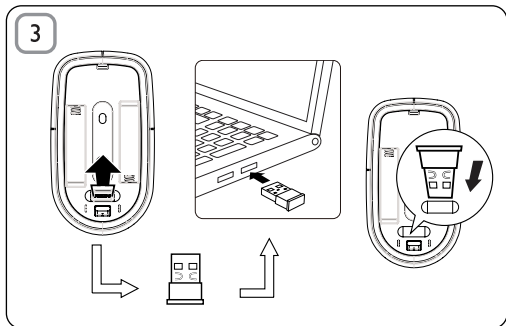
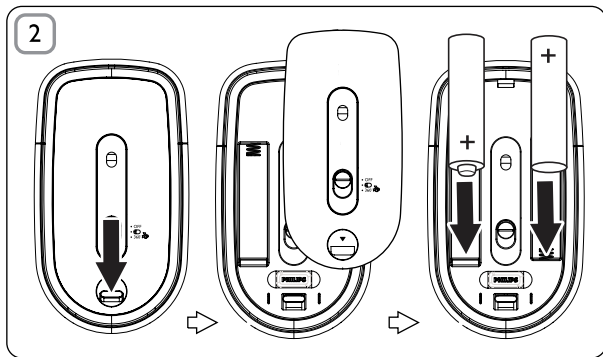
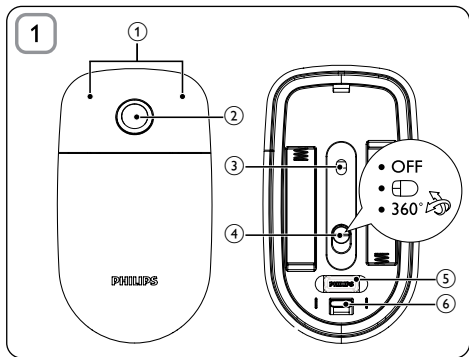
Register your product and get support at
www.philips.com/welcome



Wireless notebook mouse
SPM7800

FR Mode d'emploi

PHILIPS



1 Important

Champs électriques, magnétiques et électromagnétiques (CEM)

1. Royal Philips Electronics fabrique et commercialise de nombreux produits destinés aux consommateurs qui, comme tout appareil électronique, peuvent généralement émettre et recevoir des signaux électromagnétiques.
 2. L'un des principes commerciaux majeurs de Philips consiste à prendre toutes les mesures de sécurité et de santé nécessaires pour ses produits, afin de satisfaire à toutes les législations applicables et de respecter les normes relatives aux CEM applicables lors de la production des produits.
 3. Philips s'engage à développer, produire et commercialiser des produits n'ayant aucun effet indésirable sur la santé.
 4. Philips confirme que ses produits, s'ils sont manipulés correctement et conformément à l'usage prévu, répondent aux règles de sécurité établies sur la base des connaissances scientifiques actuelles.
 5. Philips joue un rôle essentiel dans le développement des normes internationales en matière de sécurité et d'EMF, ce qui lui permet d'anticiper les développements à venir dans la normalisation d'intégration de ses produits.
-

Votre produit a été conçu et fabriqué avec des matériaux et des composants de haute qualité pouvant être recyclés et réutilisés.



Le symbole de poubelle barrée sur un produit indique que ce dernier est conforme à la Directive européenne 2002/96/EC.

Veuillez vous renseigner sur votre système de gestion des déchets d'équipements électriques et électroniques.



Veuillez respecter la réglementation locale et ne jetez pas vos anciens produits avec les ordures ménagères courantes. La

mise au rebut citoyenne de votre ancien produit permet de protéger l'environnement et la santé.


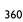
Votre produit contient des piles relevant de la Directive européenne 2006/66/EC qui ne doivent pas être mises au rebut avec les déchets ménagers. Informez-vous auprès des instances locales sur le système de collecte des piles car la mise au rebut citoyenne permet de protéger l'environnement et la santé.



2 Configuration requise

- Windows® 7, Vista, XP ; Mac OS® X 10.2.8 et ultérieure
- Port USB

3 Présentation des fonctionnalités

- ① Boutons de clic droit et clic gauche
- ② TouchControl™ 360° (avec indicateur de batterie sous la souris)
- ③ Capteur laser
- ④ Sélecteur de mode
 - **OFF** : mise hors tension
 -  : utilisation comme une souris classique
 -  : activation de 360° TouchControl™
- ⑤ Nano USB stick
- ⑥ Bouton Éjecter

Niveau des piles	État du voyant
Sous tension	Allumé pendant une seconde
Piles faibles	Clignotement continu

Conseil : 1. Vous pouvez utiliser le défilement quadridirectionnel sous Windows XP® ou Vista. 2. Pour utiliser le défilement quadridirectionnel sous Windows XP®, téléchargez le pilote de défilement quadridirectionnel sur le site de Philips : connectez-vous au site www.philips.com/welcome et saisissez la référence du produit pour trouver le pilote correspondant.

4 Dépannage

- Vérifiez que le nano USB stick de votre souris est correctement connecté au port USB de votre ordinateur.
- Assurez-vous que la batterie est alimentée.
- Vérifiez que les piles sont insérées conformément à la polarité (+/-) indiquée.
- Vérifiez que vous n'êtes pas en train d'utiliser le produit sur du verre.
- Si le produit ne répond pas, assurez-vous que vous l'utilisez en respectant la portée effective.

FCC - Notice of compliance

This device complies with Part 15 of the FCC Rules. Operation is subject to the following two conditions:

1. this device may not cause harmful interference, and
2. this device must accept any interference received, including interference that may cause undesired operation.

Note:

This equipment has been tested and found to comply with the limits for a Class B digital device, pursuant to part 15 of the FCC Rules. These limits are designed to provide reasonable protection against harmful interference in a residential installation. This equipment generates, uses, and can radiate radio frequency energy and, if not installed and used in accordance with the instruction manual, may cause harmful interference to radio communications. However, there is no guarantee that interference will not occur in a particular installation. If this equipment does cause harmful interference to radio or television reception, which can be determined by turning the equipment off and on, the user is encouraged to try to correct the interference by one or more of the following measures:

- Relocate the receiving antenna.
- Increase the separation between the equipment and receiver.
- Connect the equipment into an outlet on a circuit different from that to which the receiver is connected.
- Consult the dealer or an experienced radio/TV technician for help.

FCC - Remarques sur la conformité

L'appareil répond aux normes FCC, Part 15.

Fonctionnement soumis aux deux conditions suivantes:

1. Cet appareil ne doit pas provoquer d'interférences nuisibles, et
2. Cet appareil doit accepter toute interférence reçue, y compris les interférences susceptibles de provoquer un fonctionnement peu satisfaisant.

Remarque:

Cet équipement a été testé et a été certifié conforme aux limites imposées pour un appareil numérique de Classe B, conformément à la partie 15 des règlements FCC. Ces limites sont définies aux fins d'assurer une protection raisonnable contre les interférences nuisibles dans une installation résidentielle. Cet équipement génère, utilise et émet des fréquences radio qui, en cas d'une mauvaise installation ou d'une utilisation non-conforme aux instructions de ce manuel d'utilisation peuvent causer des interférences nuisibles aux communications radio. Il n'y a toutefois aucune garantie que des interférences nuisibles ne se produiront pas dans une installation donnée. Si cet équipement cause des interférences nuisibles avec votre poste radio ou de télévision, ce que vous pouvez déterminer en éteignant et en rallumant votre équipement, il est conseillé à l'utilisateur d'essayer de pallier à ces interférences nuisibles en prenant l'une ou l'autre des mesures suivantes:

- Changez la position de l'antenne de réception.
- Augmentez la séparation entre l'équipement et le récepteur.
- Branchez l'équipement sur une source d'alimentation différente de celle sur laquelle le récepteur est branché.
- Consultez votre distributeur ou un technicien qualifié en la matière pour assistance.



© Royal Philips Electronics N.V. 2009
All rights reserved.

Specifications are subject to change
without notice.

Trademarks are the property of
Koninklijke Philips Electronics N.V. or
their respective owners

Printed in China
V1.1

CE 0700



100% recycled paper
100% papier recyclé