

THINCLIENT-01

CARACTÉRISTIQUES

GÉNÉRAL

Poids min.	0 kg (par écran)
Poids max.	3 kg (par écran)
VESA minimum	75x75 mm
VESA maximum	100x100 mm

FONCTIONNALITÉ

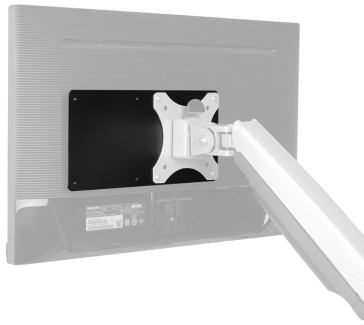
Type	Fixé
Réglage de la hauteur	12 cm
Réglage de la largeur	26 cm
Réglage de la profondeur	0,2 cm
Type de réglage	Aucun

INFORMATIONS

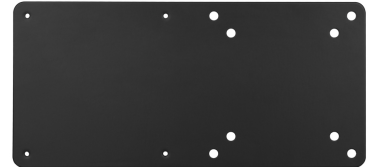
Couleur	Noir
Matériau principal	Acier
Garantie	5 ans
EAN code	8717371445782

*Remarque : Les tailles en pouces indiquées ne sont qu'une indication et sont combinées avec le poids maximum et les dimensions VESA. Par contre, le poids maximum et les dimensions VESA sont des limitations à ne pas dépasser.

NEOMOUNTS SUPPORT NUC/CLIENT LÉGER



Neomounts



Neomounts

Le support pour client léger Neomounts, modèle THINCLIENT-01, permet de monter un poste de travail tout simplement à un bras de moniteur.

Le Neomounts THINCLIENT-01 vous permet de monter un PC client léger sur un support de moniteur/TV avec des trous VESA75/100.

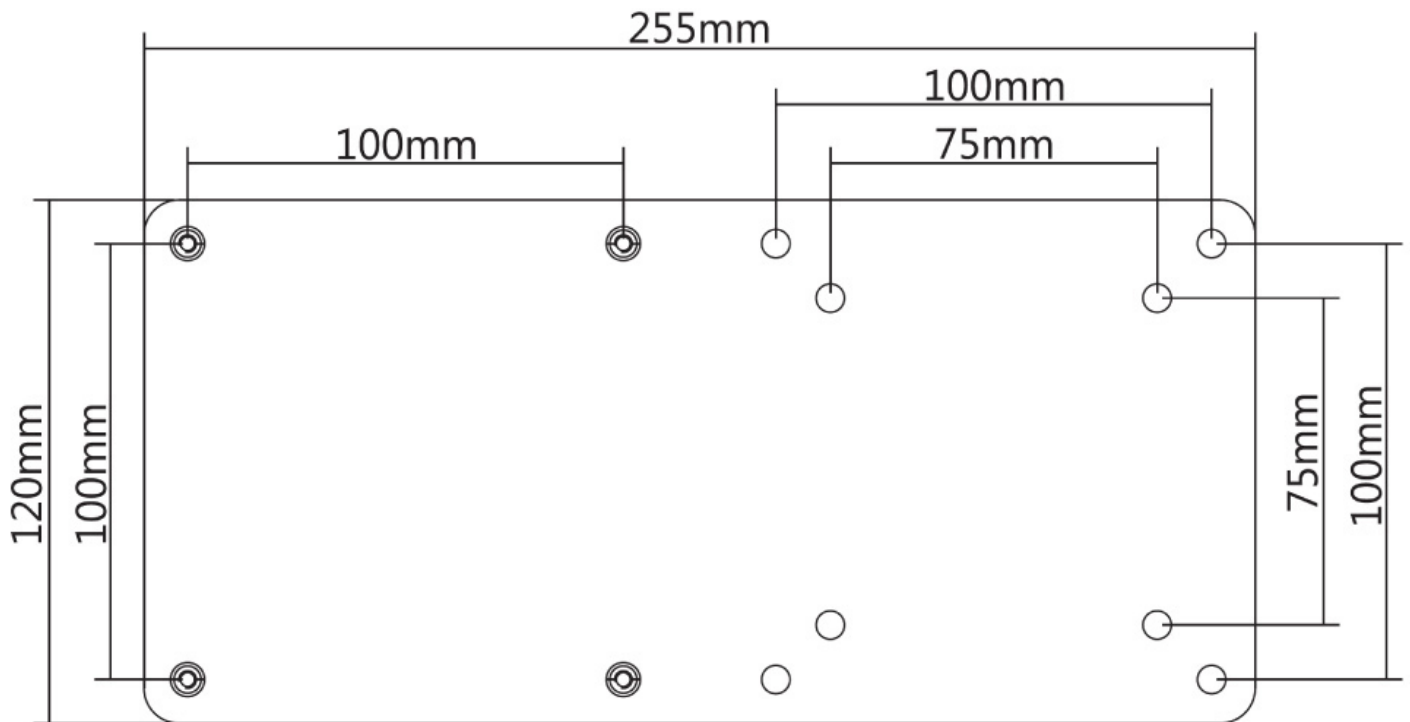
Un support client léger crée un besoin et un lieu de travail bien rangé car le PC est stocké derrière l'écran et n'utilise pas d'espace de bureau précieux. Gardez le lieu de travail propre sans ordinateurs sur le bureau.

Ce support de client léger Neomounts permet l'installation verticale d'un ordinateur client léger entre l'écran et le moniteur. Ce produit comprend un profil de trou VESA 75x75 mm et VESA 100x100 mm pour simplifier l'installation avec des écrans plats et des supports à écran plat.

Tous les matériaux d'installation sont inclus avec le produit.

THINCLIENT-01

NEOMOUNTS SUPPORT NUC/CLIENT LÉGER



Neomounts