



FCS-3087 Versione H/w: 1

! Power supply unit is to be ordered separately.

GEMINI Telecamere di rete IP a cupola fisse, 5-Megapixel, 802.3af PoE, LED IR, Indoor/Outdoor, two-way audio, antivibrazione

La telecamera Dome per esterni fissa LevelOne FCS-3087 offre una soluzione di sorveglianza IP per esterni estremamente affidabile ed economica in un alloggiamento dome a basso profilo di grado IP66 ed è in grado di resistere a condizioni di pioggia, neve, calore estremo, polvere e umidità. FCS-3087 offre una risoluzione a 5 megapixel e, con PoE standard 802.3af, può utilizzare un singolo cavo Cat.5 per alimentazione e dati, rendendo l'implementazione semplice e versatile. Il supporto dome impedisce la manomissione della telecamera, rendendola una scelta sicura e intelligente per tutte le installazioni per esterno.

Caratteristiche

- Risoluzione ad alta definizione 5 Megapixel
- LED a infrarossi integrato per la visione notturna fino a 30 m
- Filtro IR rimovibile per la sorveglianza diurna e notturna
- Compressione video: H.264, MJPEG
- Supporto Alimentazione: Poe (IEEE 802.3af)
- Dotato di WDR (Wide Dynamic Range) per migliorare la visibilità in ambienti molto luminosi o bui
- Alloggiamento di classe IK10 per proteggere da atti vandalici
- assis IP66 per uso in esterno
- Pacchetto Software Sorveglianza e CMS (Central Management System) Gratis con licenza 64-canali

Specifications

System Specifications

Standards & Protocolli:

IEEE 802.3 10-BASE-T, Ethernet

IEEE 802.3u 100-BASE-TX, Fast Ethernet

IEEE 802.3af Power over Ethernet (PoE)

IEEE 802.1X Network Access Control

TCP, UDP, HTTP, HTTPS, DHCP, PPPoE, RTP, RTSP, IPv6, DNS, DDNS, NTP, ICMP, ARP, IGMP,

SMTP, FTP, UPnP, SNMP, Bonjour

Sensore Immagine:

1/3" Progressive Scan CMOS

Lenti:

4mm

**Porta:**

1 x RJ-45 10/100 Mbps PoE port
Power Connector
Audio:In/Out
I/O terminal block (1 DI/1 DO)
1 x MicroSDHC/ MicroSDXC card slot

Pulsante/Manopola:

Reset

Indicatore:

Power

Filtro Infraorosso:

Removable infrared-cut filter for day & night function

LED Infrarossi:

30m

Tempo otturazione:

1/3 s to 1/10,000 s

Angolo di visione:

83°

Compressione Video:

H.264/MJPEG/H.264+

Risoluzione:

2560×1920

Formato Uscita Video:

RAW

Compressione Audio:

G.711/G.722.1/G.726/MP2L2

Potenza Ingresso:

12 VDC ± 10%, PoE (802.3af)

Consumo Energia:

Max. 5 W

Data Rate:

256Kbps~16Mbps

Capacità memoria:

NAS (Support NFS,SMB/CIFS), ANR
Built-in Micro SD/SDHC/SDXC slot, up to 128 GB

Temperatura di esercizio (° C):

-30 °C ~ 60 °C (-22 °F ~ 140 °F)

Umidità operativa (senza condensa):

Humidity 95% or less (non-condensing)

Installazione:

Wall/Ceiling Mount

Features

Generale:

Saturation, brightness, contrast adjustable through client software or web browser

Funzionalità PoE:

802.3af PoE

Caratteristiche di sicurezza:

User Authentication, Watermark, IP address filtering, anonymous access, flickerless, heartbeat, video mask

Funzionalità video:

120 dB Wide Dynamic Range

Funzionalità audio:

Line in /Line Out

Facilità d'uso:

Alarm Trigger: Motion detection, tampering alarm, network disconnect , IP address conflict, storage exception

Performance**Numero di Client:**

10

Frame Rate (fps):

50Hz: 20fps (2560×1920), 25fps (2048x1536), 25fps(1920×1080), 25fps(1280×720)

60Hz: 20fps (2560×1920), 30fps (2048x1536), 30fps(1920×1080), 30fps(1280×720)

Illuminazione minima:

0.01Lux @ (F1.2, AGC ON), 0 Lux with IR

Physical Specifications**Dimensioni (L x P x A mm):**

111x111x82

Peso (g):

600

Colore:

White

Approval and Compliance**EMI/EMS:**

CE, FCC

Sicurezza:

RoHS,IK10

Test ambientale:

Weather proof IP66-rated housing

Vandal proof IK10-rated

Others:

ONVIF

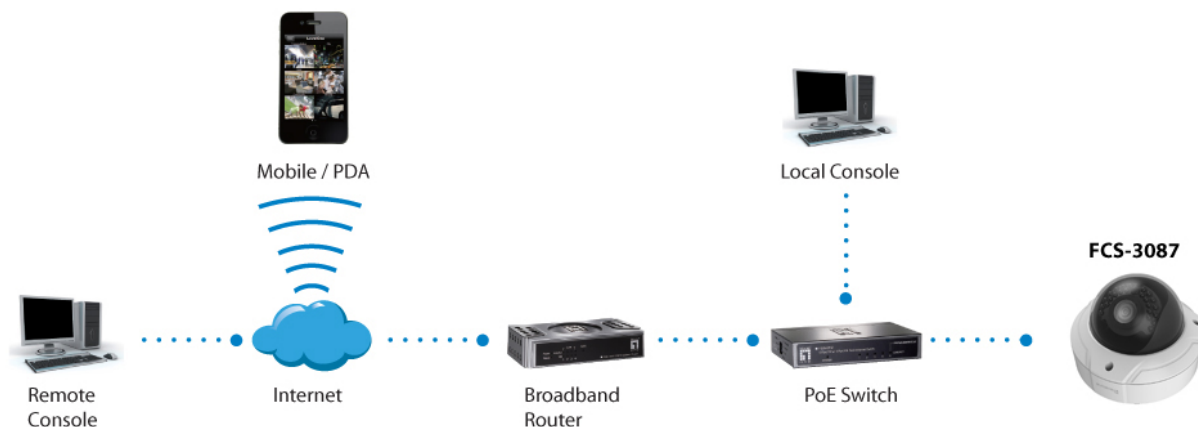
Manufactured in ISO-9001 and ISO-14001 certified factory

Others**Browser supportati:**

Internet Explorer 8 or above



Diagramma



Order Information

FCS-3087

Package Contents

FCS-3087

Kit Viti

CD - Manuale Utente / Utility

Accessori



CAS-7301

Staffa di montaggio a parete



CAS-7302

Staffa di montaggio a parete con scatola di giunzione



CAS-7303

Staffa di montaggio su palo, Clamping Range 2.6"-5"



CAS-7304

Staffa di montaggio a soffitto inclinata



CAS-7305

Staffa di montaggio a parete



CAS-7306
Staffa di montaggio pendente



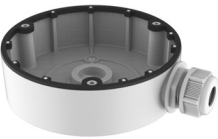
CAS-7307
Staffa di montaggio angolare



CAS-7308
Riparo da agenti atmosferici



CAS-7309
Riparo da agenti atmosferici



CAS-7310
Junction box for Dome Camera