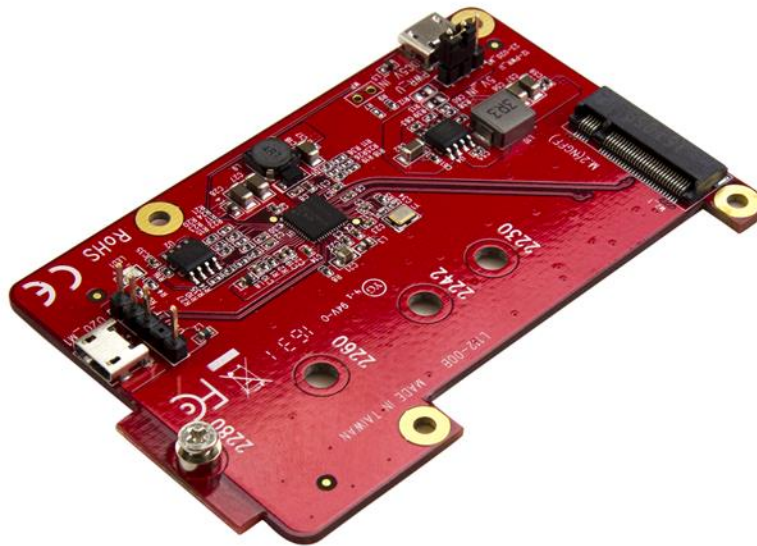


USB auf M.2 SATA Konverter für Raspberry Pi und Entwicklungsboards

Product ID: PIB2M21



Erhöhen Sie die Datenspeicherkapazität Ihrer Raspberry Pi oder einer anderen Entwicklungsschnittstelle, indem Sie sie direkt an eine M.2 NGFF SATA-SSD anschließen. Dieser USB-zu-M.2 SATA-Konverter ist perfekt für maßgeschneiderte Projekte und Anwendungen geeignet und unterstützt alle Raspberry Pi-Modelle sowie weitere Entwicklungsschnittstellen.

Fügen Sie Ihrer Entwicklungsschnittstelle Speicherkapazität hinzu

Mit diesem praktischen USB 2.0-zu-M.2 SATA-Konverter überwinden Sie die Grenzen der Speicherkapazität, indem Sie damit ein M.2 SATA-Laufwerk direkt über den USB-A-Port Ihrer Schnittstelle anschließen.

Eine praktische integrierte Lösung

Der USB-zu-M.2 SATA-Konverter lässt sich nahtlos mit Ihrer vorhandenen Entwicklungsschnittstelle integrieren. Er ist das perfekte Zubehör für Anwendungen, die auf Entwicklungsschnittstellen basieren, z. B. Überwachung, Mediaplayer und -server, Digital Signage und IoT-/Automationslösungen. Er ermöglicht Ihnen die Nutzung Ihrer M.2 SATA-Laufwerke mit Ihrer Entwicklungsschnittstelle. Dabei profitieren Sie von dem kleinen M.2 SATA-Formfaktor, der ideal für Anwendungen mit begrenztem Platzangebot ist.

Einfach zu installieren

Der Konverter ist kompatibel mit M.2 SATA-Laufwerken (2230, 2242, 2260 und 2280), lässt sich einfach installieren und benötigt keine Gerätetreiberinstallation. Zur schnellen und einfachen Integration mit Ihrer Raspberry Pi sind ein USB-Kabel sowie alle Befestigungsmaterialien, einschließlich der Abstandhalter, im Lieferumfang enthalten.

Dank des branchenführenden Supports von StarTech.com können Sie umgehend loslegen. Das PIB2M21 wird von StarTech.com mit einer 2-Jahres-Garantie sowie lebenslangem kostenlosem technischem Support angeboten.

Hinweis:

Dieser Konverter funktioniert ausschließlich mit M.2 SATA-SSDs. Um zu ermitteln, welche Art von M.2-Laufwerk Sie einsetzen, sehen Sie sich einfach die Anzahl der Aussparungen (oder Keys) auf dem Laufwerk an, das mit dem M.2-Anschluss verbunden ist. SATA-basierte M.2-Laufwerke haben zwei Aussparungen (einen Key M und einen Key B), während PCIe-basierte M.2-Laufwerke nur eine Aussparung (einen Key M) aufweisen.

Raspberry Pi ist ein Warenzeichen der Raspberry Pi Foundation

Certifications, Reports and Compatibility



Applications

- Erhöhen Sie die Datenspeicherkapazität für Raspberry Pi und weitere Entwicklungsschnittstellen zur Erstellung maßgeschneiderter Anwendungen
- Entwickeln Sie Lösungen für Geschäftsanwendungen, wie z. B.: Überwachung; Medienanwendungen wie Newsboards; einfache Server, um eine Website oder Video zu hosten, und IoT-/Automationslösungen wie Licht- und Temperatursteuerung
- Erstellen Sie maßgeschneiderte, auf Entwicklungsschnittstellen basierte Anwendungen für den privaten Bereich

Features

- Fügen Sie Ihrer Raspberry Pi-Entwicklungsschnittstelle ein M.2 SATA-SSD-Laufwerk hinzu, um den Datenspeicher zu erhöhen
- M.2 SATA-Laufwerke (einschließlich Laufwerkshöhen 2230, 2242, 2260 und 2280)
- USB 2.0 mit Datenübertragungsgeschwindigkeiten von bis zu 480 Mbit/s
- Betriebssystemunabhängig und ohne Gerätetreiberinstallation
- USB-Kabel und Befestigungszubehör für Raspberry Pi im Lieferumfang enthalten

Hardware	Warranty	2 Years
	Anzahl von Laufwerken	1
	Bustyp	USB 2.0
	Chipset-ID	Renesas - μ PD720231A
	Laufwerkgröße	22m - M.2 NGFF
	Laufwerktyp	M.2 (NGFF, B-Key)
	Schnittstelle	USB 2.0
	Unterstützte Laufwerkhöhe(n)	2230 2242 2260 2280
Leistung	MTBF	5.839.751 Std.
	Typ und Rate	USB 2.0 - 480 Mbit/s SATA III (6 Gbps)
Steckverbinder	Andere Schnittstelle(n)	1 - USB Micro-B (5 pin) (Power)
	Hostanschlüsse	1 - USB Micro-B (5-polig)
	Laufwerksteckverbinder	1 - M.2 (NGFF, B-Key)
Anzeiger	LED-Anzeiger	1 - Aktivität
Strom	Mit Stromadapter	USB-betrieben
Umwelt	Betriebstemperatur	5°C to 50°C (41°F to 122°F)
	Feuchtigkeit	15% bis 90% Relative Luftfeuchtigkeit
	Lagertemperatur	-25°C to 70°C (-13°F to 158°F)
Physische Eigenschaften	Farbe	Rot
	Max. Laufwerkhöhe	3.1 in [80 mm]
	Produktbreite	2.2 in [56 mm]
	Produktgewicht	0.8 oz [21.8 g]
	Produkthöhe	0.4 in [11 mm]
	Produktlänge	3.5 in [88 mm]
Verpackungsinformationen	Versandgewicht (Verpackung)	0.2 lb [0.1 kg]
Verpackungsinhalt	Im Paket enthalten	1 - USB-zu-M.2 SATA-Konverter 1 - USB-A-zu-Micro-B-Kabel 1 - Hardware-Satz für Konverter-Montage

1 - Hardware-Satz für Laufwerk-Montage

1 - Kurzanleitung

Product appearance and specifications are subject to change without notice.