

ENG



BRYDEN'S LIGHT UP EARRINGS

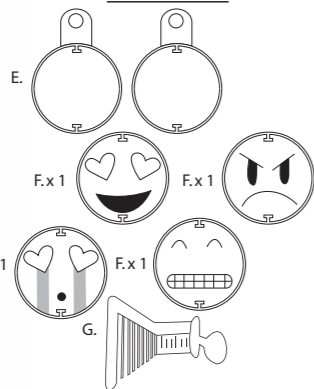
6+ YEARS

WARNING:
CHOKING HAZARD—Small parts.
Not for children under 3 years.

ADULT SUPERVISION REQUIRED

SKU: 545125E4C

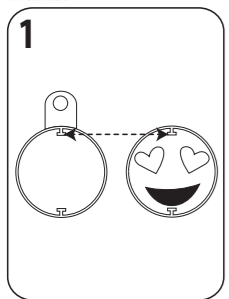
CONTENTS



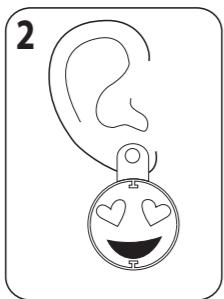
- A. 1 Doll with outfit
- B. 1 Pair of Shoes
- C. 1 Pair of Earrings
- D. 1 Pair of Glasses
- E. 2 Clip-On Earrings
- F. 4 Pieces of Emoji Faces
- G. 1 Comb

Illustrations are for reference only. Styles may vary from actual contents.

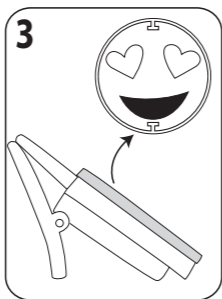
QUICK START



Align the tab on the emoji faces with the notch on the earrings and snap together.



Clip the earrings onto your ears and watch them light up!



Gently pull off the emoji faces to swap emotions.

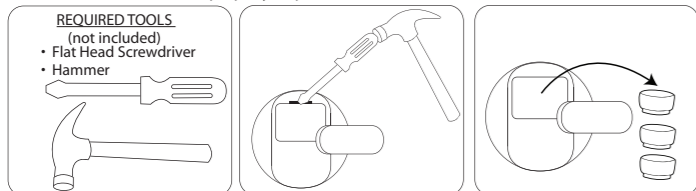
IMPORTANT INFORMATION

- If the earrings do not light up, your earlobes may lack sufficient moisture.
- The sensor in the earring clip must be fully connected to your earlobe to complete the circuit and light up.
- Batteries are not replaceable. Do not dispose of batteries in fire as they may leak or explode.
- DO NOT wash doll's hair with water and/or soap.
- DO NOT dry doll's hair with a hair dryer or subject hair to very high heat in any manner as it will irreparably damage the hair.

REMOVE THE BATTERIES BEFORE DISCARDING

An adult must remove the batteries and dispose of them at a designated collection point or recycling facility at the end of the battery life. Here's how:

1. Insert a flat head screwdriver into the slot on the battery compartment. Carefully hammer the end of the screwdriver until the compartment opens.
2. Remove the batteries and properly dispose.



Keep batteries away from children.

Note: Batteries are not replaceable. Remove exhausted batteries from the product and dispose of properly: do not burn or bury them.

FCC COMPLIANCE

NOTE: This equipment has been tested and found to comply with the limits for a Class B digital device, pursuant to Part 15 of the FCC Rules. These limits are designed to provide reasonable protection against harmful interference in a residential installation. This equipment generates, uses and can radiate radio frequency energy and, if not installed and used in accordance with the instructions, may cause harmful interference to radio communications. However, there is no guarantee that interference will not occur in a particular installation. If this equipment does cause harmful interference to radio or television reception, which can be determined by turning the equipment off and on, the user is encouraged to try to correct the interference by one or more of the following measures:

- Reorient or relocate the receiving antenna.
- Increase the separation between the equipment and receiver.
- Connect the equipment into an outlet on a circuit different from that to which the receiver is connected.
- Consult the dealer or an experienced radio/TV technician for help.

This device complies with Part 15 of the FCC Rules. Operation is subject to the following two conditions: (1) This device may not cause harmful interference, and (2) this device must accept any interference received, including interference that may cause undesired operation.

Warning: Changes or modifications to this unit not expressly approved by the party responsible for compliance could void the user's authority to operate the equipment. CAN ICES-3 (B)/NMB-3(B).

Let's care for the environment!
The whee bin symbol indicates that the product must not be disposed of with other household waste. Please use designated collection points or recycling facilities when disposing of the item.
Do not treat old batteries as household waste. Take them to a designated recycling facility.

Download our free iOS apps:

Follow us:

Watch on:



Kids, ask your parents to download the Project Mc2™ apps, available on iOS devices through the app store:

- Click on the App Store icon on your iOS device.
- Click "Search" on your mobile device and type in "Project Mc2"
- Once the correct app names come up on the screen, tap on the word "get."
- You may be asked for your Apple ID. If so, enter your ID or follow the instructions on screen to get one.
- Once your ID is accepted, watch the download status until the downloads are complete.
- The application icons should appear on your device. Tap the icon to activate the apps.

The Project Mc2™ apps require iOS 6.1 or later. Compatible with iPod Touch™ 4, iPhone® 4 and iPad® 2 or later versions. Data rates may apply.

FR



LES BOUCLES D'OREILLES LUMINEUSES DE BRYDEN

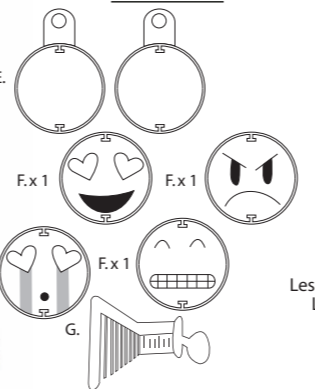
6 ANS ET +

ATTENTION :
DANGER DE SUFFOCATION—Petites pièces.
Non recommandé pour des enfants de moins de 3 ans.

UN ADULTE DOIT EFFECTUER LA SURVEILLANCE.

SKU: 545125E4C

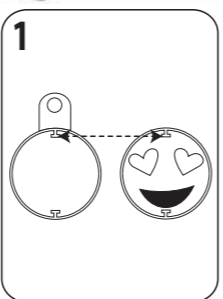
CONTENU



- A. 1 poupée avec tenue
- B. 1 paire de chaussures
- C. 1 paire de boucles d'oreilles
- D. 1 paire de lunettes
- E. 2 boucles d'oreilles avec clip
- F. 4 pièces de visages emojis
- G. 1 peigne

Les illustrations servent de référence seulement. Les styles peuvent différer du contenu réel.

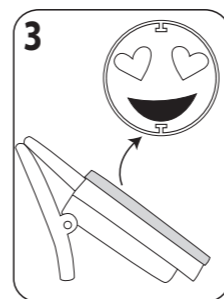
POUR COMMENCER



Aligne la patte des visages emojis sur l'encoche des boucles d'oreilles et enclenche-les.



Porte les boucles d'oreilles et regarde-les s'illuminer!



Retire délicatement les visages emojis pour changer les émotions.

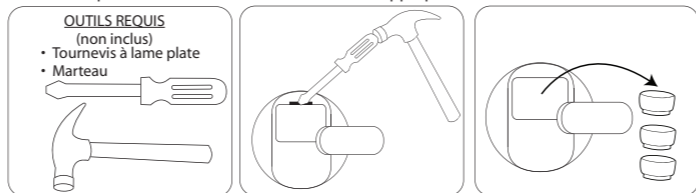
INFORMATIONS IMPORTANTES

- Si les boucles d'oreilles ne s'illuminent pas, il est possible que tes lobes d'oreilles ne soient pas assez humides.
- Le détecteur du clip de la boucle d'oreille doit entrer entièrement en contact avec ton lobe d'oreille pour fermer le circuit et s'illuminer.
- Les piles ne sont pas remplaçables. Ne jette pas les piles au feu, car elles risquent de fuir ou d'exploser.
- NE lave PAS les cheveux de la poupée à l'eau et/ou au savon.
- NE sèche PAS les cheveux de la poupée avec un sèche-cheveux ou ne les expose pas à une forte chaleur, car cela les abîmerait irrémédiablement.

RETIREZ LES PILAS AVANT DE LES METTRE AU REBUT

Un adulte devra retirer les piles et les mettre au rebut dans un lieu de collecte ou un établissement de recyclage désigné lorsqu'elles auront atteint leur fin de vie utile. Voici comment procéder :

1. Insérez un tournevis à lame plate dans la fente du compartiment à piles. Enfoncez délicatement l'extrémité du tournevis avec un marteau jusqu'à ce que le compartiment s'ouvre.
2. Retirez les piles et mettez-les au rebut de manière appropriée.



Gardez les piles hors de la portée des enfants.

Remarque : les piles ne sont pas remplaçables. Enlevez les piles usagées du produit et mettez-les au rebut de manière appropriée : ne les brûlez pas et ne les enterrez pas.

CONFORMITÉ À LA FCC

REMARQUE : Cet appareil a été testé et est jugé conforme aux limites des appareils numériques de classe B, conformément à la partie 15 des règles de la FCC. Ces limites sont conçues pour fournir une protection raisonnable contre le brouillage préjudiciable dans une installation résidentielle. Cet appareil produit, utilise et peut émettre une énergie de radiofréquence et, s'il n'est pas installé et utilisé conformément aux directives, peut causer un brouillage préjudiciable aux radiocommunications. Toutefois, il n'y a aucune garantie que le brouillage ne surviendra pas dans une installation particulière. Si cet appareil cause un brouillage préjudiciable à la réception de la radio ou de la télévision ; ce qui peut être déterminé en éteignant l'appareil et en le rallumant, l'utilisateur devra essayer de corriger le brouillage par l'une ou l'autre des mesures suivantes :

- Réorienter ou repositionner l'antenne de réception.
- Accroître la distance entre le matériel et le récepteur.
- Brancher l'appareil dans une prise sur un circuit autre que celui auquel le récepteur est branché.
- Consulter le détaillant ou un technicien de radio/télévision expérimenté pour obtenir de l'aide.

Cet appareil est conforme à la partie 15 des règles de la FCC. Le fonctionnement est sujet aux deux conditions suivantes : (1) cet appareil ne doit pas causer de brouillage préjudiciable et (2) cet appareil doit accepter tout brouillage reçu, incluant les brouillages qui peuvent causer un mauvais fonctionnement.

Attention : les changements ou modifications de cet appareil non autorisés par le tiers responsable de la conformité pourraient annuler l'autorité de l'utilisateur à faire fonctionner cet appareil. CAN ICES-3 (B)/NMB-3(B).

« Protégeons l'environnement ! »
Le symbole de poubelle indique que le produit ne doit pas être jeté avec les déchets domestiques. Utilisez les lieux de collecte ou les établissements de recyclage désignés pour mettre cet article au rebut. Ne traitez pas les piles usagées comme un déchet domestique. Apportez-les à un établissement de recyclage désigné.

Télécharge nos applis iOS gratuites :

Suis-nous :

Regarde :



Les enfants doivent demander à leurs parents de télécharger les applis Project Mc2™ disponibles sur les appareils iOS par le biais de la boutique d'applications:

- Cliquez sur l'icône de la boutique d'applications de votre appareil iOS.
- Cliquez sur « Search » sur votre appareil portable et tapez « Project Mc2 »
- Lorsque les noms appropriés des applis s'affichent à l'écran, tapez sur le mot « get ».
- On peut vous demander le code de votre appareil Apple. Si oui, saisissez votre code ou suivez les instructions à l'écran pour en obtenir un.
- Lorsque votre code sera accepté, surveillez le téléchargement jusqu'à ce qu'il soit terminé.
- Les icônes d'application devraient s'afficher sur votre appareil. Tapez l'icône pour activer les applications.
- Les applis Project Mc2™ requièrent un appareil avec iOS 6.1 ou version plus récente. Compatible avec iPod Touch™ 4, iPhone™ 4 et iPad™ 2 ou les versions plus récentes. Les tarifs des données peuvent s'appliquer.

ES



PENDIENTES CON LUZ DE BRYDEN

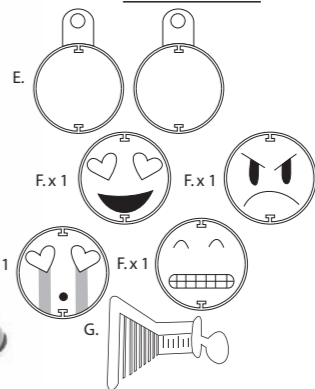
Edad recomendada: 6+

ADVERTENCIA:
PELIGRO DE ASFIXIA—Piezas pequeñas.
No adecuado para niños menores de 3 años.

SE REQUIERE LA SUPERVISIÓN DE UN ADULTO

SKU: 545125E4C

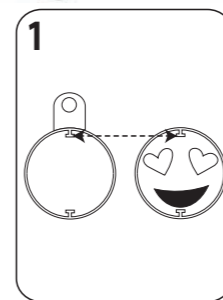
CONTENIDO



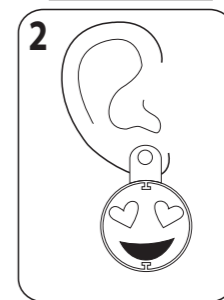
- A. 1 muñeca con traje
- B. 1 pareja de zapatos
- C. 1 pareja de pendientes
- D. 1 gafas
- E. 2 pendientes con cierre de clip
- F. 4 piezas de emojis
- G. 1 peine

Las ilustraciones solo se muestran a modo de referencia. Los estilos pueden diferir respecto a los del contenido real.

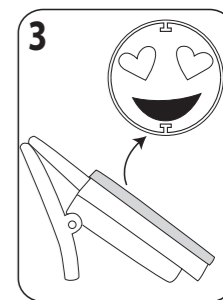
INICIO RÁPIDO



Alinea la pestaña de los emojis con la ranura de los pendientes y presionalos para unirlos.



¡Ponte los pendientes en las orejas y mira cómo se iluminan!



Tira de los emojis con cuidado para cambiar de emociones.

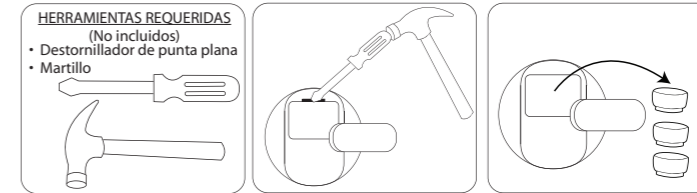
INFORMACIÓN IMPORTANTE

- Si los pendientes no se iluminan, puede deberse a que los lóbulos de tus orejas no están lo suficientemente húmedos.
- El sensor en el clip del pendiente debe estar totalmente conectado al lóbulo de la oreja para completar el circuito e iluminar el pendiente.
- Las pilas no son reemplazables. No arrojes las pilas al fuego, ya que podrían explotar.
- NO laves el pelo de la muñeca con agua y/o jabón.
- NO seques el pelo de la muñeca con un secador de pelo ni alguna otra fuente de mucho calor, ya que lo dañará de manera irreparable.

QUITA LAS PILAS ANTES DE DESECHARLAS

Un adulto debe quitar las pilas y desecharlas en los puntos de recogida o centros de reciclaje designados cuando lleguen al final de su vida útil. He aquí cómo:

1. Inserta un destornillador de punta plana en la ranura del compartimento de las pilas. Golpea con cuidado el extremo del destornillador hasta que el compartimento se abra.
2. Retira las pilas y deséchalas apropiadamente.



Mantén las pilas fuera del alcance de los niños.

NOTA: Las pilas no son reemplazables. Saca las pilas gastadas del producto y deséchalas apropiadamente: no las quemes ni las entierres.

CONFORMIDAD CON LAS NORMAS DEL FCC

NOTA: Este aparato ha pasado una serie de pruebas y se ha constatado que satisface los límites estipulados para dispositivos digitales de Clase B, de conformidad con la Sección 15 de las normativas de la FCC. Estos límites han sido establecidos para proporcionar un nivel razonable de protección contra interferencias dañinas en instalaciones residenciales. Este equipo genera, usa y puede irradiar energía en forma de radiofrecuencia. En caso de no ser instalado y utilizado de acuerdo con las instrucciones podría causar interferencias en las comunicaciones de radio. En cualquier caso, no se puede garantizar que no se produzcan interferencias en ciertas instalaciones. Si este aparato causara interferencias a señales de radio o televisión, las cuales se pueden determinar apagando y encendiendo la unidad, se recomienda al usuario que intente corregirlo tomando una o varias de estas medidas:

- Reorienta o reubica la antena receptora.
- Aumente la distancia entre el equipo y el receptor.
- Conecte la unidad a una toma de corriente de un circuito eléctrico distinto al que está conectado el receptor.
- Solicite ayuda a su distribuidor o a un técnico especializado de radio o televisión.

Este dispositivo cumple con la Parte 15 de las normativas de la FCC. Su funcionamiento dependerá de las dos condiciones siguientes: (1) Este aparato no debe causar interferencias perjudiciales, y (2) debe aceptar cualquier interferencia recibida, incluyendo aquellas que puedan causar un funcionamiento indeseado.

Advertencia: cambios o modificaciones a esta unidad que no están aprobados expresamente por la parte responsable de que cumplan con las normativas vigentes pueden anular la autoridad del usuario para utilizar este producto. CAN ICES-3 (B)/NMB-3(B).

“Cuidemos al medioambiente!”
El símbolo del contenedor indica que no se puede desechar este producto con otros desechos del hogar. Por favor, utiliza los puntos de recogida o de reciclaje cuando vaya a desechar este producto.
Las pilas usadas no son desechos del hogar. Llévalas a su punto de reciclaje.

Descarga gratis nuestras apps iOS:

Síguenos en:

Sigue nuestra serie en:

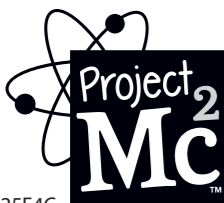


Niños, pedir a vuestros padres que descarguen la apps móvil de Project Mc2™, disponible para dispositivos iOS a través de la app Store:

- Pinche en el icono de la App Store en su dispositivo iOS.
- Pinche "Buscar" en su dispositivo móvil y escriba "Project Mc2"
- Cuando el nombre correcto de la app aparezca en la pantalla, pinche en "obtener".
- Puede que se le requiera su Apple ID. Si esto ocurre, introdúzcalo o siga las instrucciones de la pantalla para obtener uno.
- Una vez que su Apple ID sea aceptado, espere a que la app se haya descargado por completo.
- El icono de la app debería aparecer ahora en su dispositivo. Pinche en el icono para activar la app.

La apps Project Mc2™ requiere iOS 6.1 o superior. Es compatible con iPod Touch™ 4, iPhone™ 4 y iPad™ 2 o versiones superiores. Pueden ser aplicadas tarifas de datos durante la descarga.

DE



BRYDENS LEUCHT-OHRRINGE

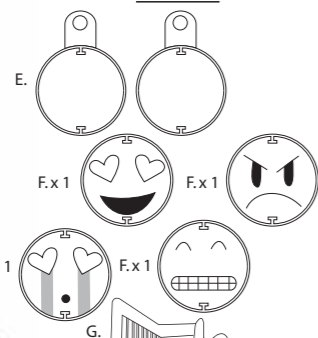
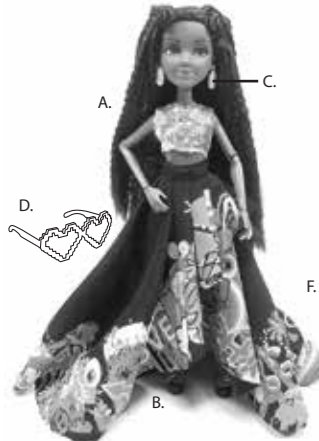
Alter: 6+ Jahre

ACHTUNG:
ERSTICKUNGSGEFAHR-Enthält verschluckbare Kleinteile. Nicht für Kinder unter 3 Jahren geeignet.

SKU: 545125E4C

BEAUFSICHTIGUNG DURCH EINEN ERWACHSENEN ERFORDERLICH.

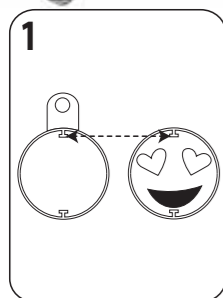
INHALT



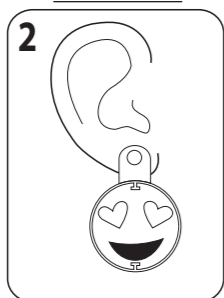
- A. 1 Puppe mit Mode
B. 1 Paar Schuhe
C. 1 Paar Ohrringe
D. 1 Brille
E. 2 Ohrringe mit Clip
F. 4 Ohrschmuckteile mit Smiley-Gesichtern
G. 1 Kamm

Die Abbildungen dienen nur der Veranschaulichung und können vom tatsächlichen Inhalt abweichen.

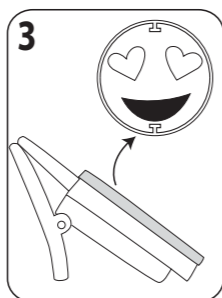
LOS GEHT'S



Richte die Zapfen der Smiley-Gesichter auf die Schlitz der Ohrringe aus und klicke sie zusammen.



Klippe die Ohrringe an deine Ohren. Schau, wie sie leuchten.



Ziehe die Smiley-Gesichter vorsichtig ab, um sie gegen andere auszutauschen.

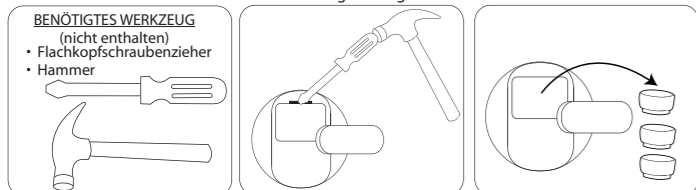
WICHTIGE INFORMATIONEN

- Wenn die Ohrringe nicht aufleuchten, fehlt deinem Ohr läppchen wahrscheinlich Feuchtigkeit.
- Der Sensor im Clip muss mit deinem Ohr läppchen vollen Kontakt haben, damit der Stromkreis geschlossen ist und die Ohrringe leuchten können.
- Die Batterien können nicht ersetzt werden. Batterien dürfen nicht verbrannt werden. Sie können auslaufen oder explodieren.
- Das Haar der Puppe NICHT mit Wasser und/oder Seife waschen.
- Das Haar der Puppe NICHT mit einem Föhn trocknen oder großer Hitze aussetzen, da dies das Haar unwiederbringlich beschädigt.

BATTERIEN HERAUSNEHMEN UND ENTSORGEN

Leere Batterien müssen von einem Erwachsenen herausgenommen und an hierfür ausgewiesenen Sammel- oder Recyclingstellen entsorgt werden. So wird's gemacht:

1. Einen Flachkopfschraubenzieher in den Schlitz am Batteriefach stecken. Vorsichtig mit einem Hammer auf den Griff des Schraubenziehers klopfen, bis sich das Batteriefach öffnet.
2. Die Batterien entfernen und vorschriftsmäßig entsorgen.



Batterien außerhalb der Reichweite von Kindern aufbewahren.

Hinweis: Die Batterien können nicht ersetzt werden. Leere Batterien aus dem Gerät nehmen und vorschriftsmäßig entsorgen. Batterien nicht verbrennen oder vergraben.

FCC-KONFORMITÄT

BITTE BEACHTEN: Dieses Gerät ist getestet worden und erfüllt die Grenzwerte für digitale Geräte der Klasse B, entsprechend Teil 15 der FCC-Vorschriften. Diese Grenzwerte wurden festgelegt, um einen vernünftigen Schutz gegen gefährliche Störungen bei häuslichen Installationen zu bieten. Dieses Gerät erzeugt, benutzt und strahlt Hochfrequenzsignale aus und kann, wenn es nicht entsprechend der Anleitung installiert oder benutzt wird, Störungen im Funkverkehr verursachen. Es besteht jedoch keine Garantie, dass es nicht zu Störungen bei bestimmten Gerätekonstellationen kommen kann. Sollte dieses Gerät Störungen beim Radio- oder Fernsehempfang verursachen, was Sie überprüfen können, indem Sie das Gerät aus- und wieder einschalten, wird der Verbraucher gebeten, zu versuchen, die Störung durch eine der folgenden Maßnahmen zu beheben:

- Die Empfangsantenne neu ausrichten oder an einem anderen Ort aufstellen.
- Den Abstand zwischen dem Gerät und dem Empfänger vergrößern.
- Das Gerät an einer Steckdose eines Stromkreislaufts anschließen, an dem der Empfänger nicht angeschlossen ist.
- Lassen Sie sich vom Händler oder einem erfahrenen Radio-/Fernsehtechniker beraten.

Dieses Gerät entspricht Teil 15 der FCC-Vorschriften. Dieser Betrieb unterliegt folgenden zwei Bedingungen: (1) Dieses Gerät darf keine gefährlichen Störungen verursachen und (2) das Gerät muss auch solche Störungen akzeptieren, die eine Beeinträchtigung des Betriebs zur Folge haben.

Achtung: Bei Modifikationen, die vom Hersteller nicht genehmigt wurden, kann der Benutzer die Berechtigung zum Betrieb des Geräts verlieren. CAN ICES-3 (B)/NMB-3(B).

Umweltschutz ist Ehrensache!
Das Symbol der durchgestrichenen Abfalltonne bedeutet, dass das Produkt nicht zusammen mit anderem Hausmüll entsorgt werden darf. Bitte entsorgen Sie das Produkt an hierfür ausgewiesenen Sammel- oder Recyclingstellen. Alte Batterien sind kein Hausmüll. Sie müssen in den dafür ausgewiesenen Sammelboxen entsorgt werden.

Lade die kostenlose iOS-App herunter:

Folge uns auf:

Schau an auf:

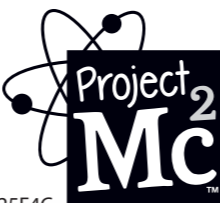


Bittet eure Eltern die Project Mc2™ App für iOS-Geräte aus dem App-Store herunterzuladen:

- Klicken Sie auf das Icon für den App-Store auf Ihrem iOS-Gerät.
- Klicken Sie "Suche" auf Ihrem Mobilgerät an und geben Sie "Project Mc2™" ein.
- Wenn der richtige Name auf dem Display erscheint, aktivieren Sie "Herunterladen" ("get").
- Wenn Sie nach Ihrer Apple-ID gefragt werden, geben Sie diese ein oder folgen den Anweisungen, um eine solche zu erhalten.
- Nachdem Ihre ID akzeptiert wurde, können Sie den Verlauf des Downloads bis zum Abschluss verfolgen.
- Jetzt sollte das Icon der App auf Ihrem Display zu sehen sein und Sie können die App aktivieren.

Die Project Mc2™ App benötigt iOS 6.1 oder eine spätere Version. Sie ist kompatibel mit iPod Touch®4, iPhone®4 und iPad®2 oder späteren Versionen. Es können Datentarife Anwendung finden.

NL



BRYDENS LICHTGEVENDE OORBELLEN

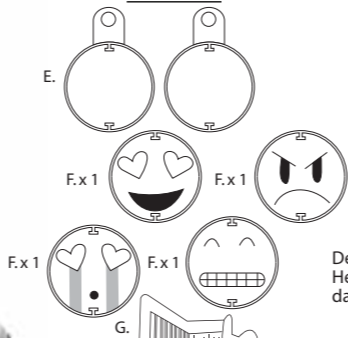
6+ JAAR

WAARSCHUWING:
INSLIKKINGSGEVAAR-Kleine onderdelen. Niet geschikt voor kinderen jonger dan 3 jaar.

SKU: 545125E4C

IN ELKAAR TE ZETTEN DOOR EEN VOLWASSENE.

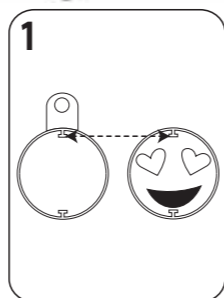
INHOUD



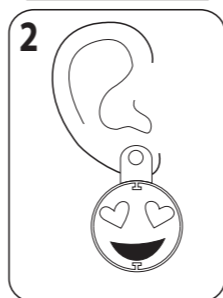
- A. 1 Pop met outfit
B. 1 Paar schoenen
C. 1 Paar oorbellen
D. 1 Bril
E. 2 Oorbellen met clips
F. 4 verschillende emoji-gezichtjes
G. 1 Kam

De illustraties zijn uitsluitend ter referentie. Het getoonde kan afwijken van de daadwerkelijke inhoud.

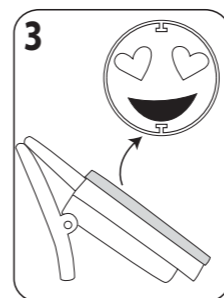
SNEL VAN START



Plaats het pinnetje op de emoji's op één lijn met de inkeping in de oorbellen en klik in elkaar.



Klem de oorbellen nu aan je oren en kijk hoe ze oplichten!



Trek de emoji's er voorzichtig af als je ze wilt verwisselen.

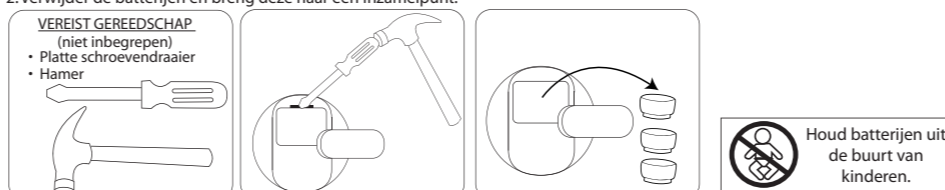
BELANGRIJKE INFORMATIE

- Als de oorbellen niet oplichten, kan het zijn dat je oorlellen te droog zijn.
- De sensor in de clip van de oorbel moet volledig contact maken met je oorlel om de stroomkring te voltooien, zodat de oorbel oplicht.
- De batterijen zijn niet vervangbaar. Gooi batterijen niet in het vuur, batterijen kunnen lekken of exploderen.
- Was het haar van de pop NIET met water en/of zeep.
- Droog het haar van de pop NIET met een haardroger en stel het haar niet bloot aan extreme hitte. Het kan dan onherstelbaar beschadigd raken.

VERWIJDER DE BATTERIJEN VOORDAT JE ZE WEGGOOIT

Een volwassene moet de batterijen verwijderen en ze afgeven bij een chemokar of naar een KCA-inzamelpunt brengen als ze leeg zijn. Ga als volgt te werk:

1. Plaats een platte schroevendraaier in de gleuf van het batterijvak. Tik voorzichtig met de hamer op het uiteinde van de schroevendraaier tot het batterijvak open is.
2. Verwijder de batterijen en breng deze naar een inzamelpunt.



OPMERKING: de batterijen zijn niet vervangbaar. Verwijder lege batterijen uit het product en gooi ze op een verantwoorde manier weg: verbrand of begraaf de batterijen niet.

FCC-VERKLARING

OPMERKING: dit product is getest en voldoet aan de voorschriften voor een digitaal apparaat van klasse B, overeenkomstig Deel 15 van de FCC-regels. Deze voorschriften zijn opgesteld om een redelijke bescherming te bieden tegen schadelijke storing bij gebruik binnenshuis. Dit product genereert en gebruikt radiofrequentie-energie, of kan deze uitstralen. Als het product niet volgens de instructies wordt geïnstalleerd en gebruikt, kan het schadelijke storingen voor radiocommunicaties veroorzaken. Er kan echter geen garantie worden gegeven dat bepaalde installaties storingenvrij zullen functioneren. Als het product wel storing veroorzaakt in radio- of televisieontvangst (wat u kunt vaststellen door het apparaat uit en aan te zetten) raden wij de gebruiker aan de storing proberen op te heffen door een of meer van de onderstaande maatregelen:

- Richt de ontvangstantenne op een andere manier of plaats deze ergens anders.
- Vergroot de afstand tussen het product en de radio of televisie.
- Sluit het apparaat aan op een stopcontact van een andere groep dan de groep waarop de radio of televisie is aangesloten.
- Vraag advies aan de verkoper of aan een ervaren radio-/televisietechnicus.

Dit apparaat is in overeenstemming met Deel 15 van de FCC-regels. Voor het gebruik moet worden voldaan aan twee voorwaarden: (1) dit product mag geen schadelijke interferentie veroorzaken, en (2) dit product moet elke ontvangen interferentie aanvaarden, met inbegrip van interferentie die de werking negatief zou kunnen beïnvloeden.

Waarschuwing: wijzigingen die niet zijn goedgekeurd door de degene die verantwoordelijk is voor de naleving van alle eisen kunnen ertoe leiden dat de gebruiker het recht verliest om dit product te mogen gebruiken. CAN ICES-3 (B)/NMB-3(B).

Zorg voor het milieu!
Het klike-pictogram betekent dat dit product niet bij het gewone huis-, tuin- en keukenafval mag worden gezet. Geef het product af bij een chemokar of breng het naar een KCA-inzamelpunt. Gooi lege batterijen niet weg samen met het gewone huis-, tuin- en keukenafval. Breng ze naar een chemokar of een inzamelpunt voor klein chemisch afval.

Download onze gratis iOS-apps:

Volg ons:

Bekijk op:



Kinderen, vraag je ouders om de Project Mc2™-apps voor iOS-apparaten te downloaden via de App Store:

- Tik op je iOS-apparaat op het pictogram voor de App Store.
 - Tik op "Zoeken" op je mobiele apparaat en typ "Project Mc2™".
 - Zodra de juiste app-namen op het scherm worden weergegeven, tik je op 'get' (halen).
 - Het kan zijn dat je je Apple-ID moet invoeren. Mocht dit zo zijn, voer deze dan in of volg de aanwijzingen op het scherm om er een te krijgen.
 - Nadat je ID is geaccepteerd, kun je de downloadstatus volgen tot de downloads zijn voltooid.
 - Nu zouden de pictogrammen van de apps op je apparaat moeten staan. Tik op het pictogram om de apps te activeren.
- De Project Mc2™-apps vereisen iOS 6.1 of hoger. De apps zijn compatibel met de iPod Touch®4, iPhone®4 en iPad®2 of latere versies. Het kan zijn dat er kosten voor dataverkeer in rekening worden gebracht.

Please keep this manual as it contains important information.

www.projectmc2.com
© 2016 MGA Entertainment, Inc.
PROJECT MC2™ is a trademark of MGA in the U.S. and other countries. All logos, names, characters, likenesses, images, slogans, and packaging appearance are the property of MGA.

The preferred method of contact for Customer Service is through our e-mail contact form at www.mgae.com

16300 Roscoe Blvd.,
Van Nuys, CA 91406 U.S.A.
(800) 222-4685

MGA Entertainment UK Ltd.
50 Presley Way, Crownhill, Milton Keynes,
MK8 0ES Bucks, UK
+ 0800 521 558
Printed in China
Authorized Representative of the Manufacturer:
MGA Entertainment UK Ltd.

Bewaar deze handleiding goed, er staat belangrijke informatie in.

www.projectmc2.com
© 2016 MGA Entertainment, Inc.
PROJECT MC2™ is een handelsmerk van MGA in de Verenigde Staten en andere landen. Alle logo's, namen, personages, kenmerken, afbeeldingen, slogans en het verpakkingsbeeldmateriaal zijn eigendom van MGA.

Als u contact wilt opnemen met onze klantenservice, adviseren wij u hiervoor het e-mailformulier te gebruiken dat u kunt vinden op www.mgae.com

MGA Entertainment (Netherlands) B.V./Belgium BVBA
Klipperaak 201, 2411 ND BODEGRAVEN, NL
Telefoon: +31 (0) 172-758 038
Fax: +31 (0) 172-758 039
E-mail: klantenservice@mgae.com
Gedrukt in China
Gemachtigd vertegenwoordiger van de producent:
MGA Entertainment UK Ltd.

Gardez ce manuel, car il renferme des renseignements importants.

www.projectmc2.com
© 2016 MGA Entertainment, Inc.
PROJECT MC2™ est une marque de commerce de MGA aux États-Unis et dans d'autres pays. Les logos, noms, personnages, ressemblances, images, slogans et modèles d'emballages appartiennent à MGA.
16300 Roscoe Blvd., Van Nuys, CA 91406 U.S.A.
(800) 222-4685
Importé en France par :
Splash Toys SAS
18 Rue de la Côte Frileuse
27640 BREUILPONT
France
Tél.: +33 (0) 821 335 177
contact@splash-toys.com
www.splash-toys.com
Imprimé en Chine
Mandataire du fabricant : MGA Entertainment UK Ltd.

La méthode de contact préférée pour le service à la clientèle est notre formulaire de contact par e-mail/courriel à www.mgae.com

Diese Anleitung für mögliche Rückfragen bitte aufbewahren. Sie enthält wichtige Informationen.

www.projectmc2.com
© 2016 MGA Entertainment, Inc.
PROJECT MC2™ ist in den USA und anderen Ländern ein Warenzeichen von MGA. Alle Logos, Namen, Charaktere, Ähnlichkeiten, Bilder, Claims und das Erscheinungsbild der Verpackung sind in Besitz von MGA.
Vertrieben durch:
Zapf Creation AG
Mönchrödener Str. 13
D-96472 Rödental, Germany
+49 (0) 9563 7251-0
Gedrukt in China
Bevollmächtigter Vertreter des Herstellers:
MGA Entertainment UK Ltd.

Bei Fragen wenden Sie sich bitte über unsere Internetseite www.MGAE.com an unseren Kundendienst!

Conserve este manual ya que contiene información importante.

www.projectmc2.com
© 2016 MGA Entertainment, Inc.
PROJECT MC2™ es una marca registrada de MGA en los EE.UU y otros países. Todos los logos, nombres, personajes, aspectos distintivos, imágenes, eslóganes y embalajes son propiedad exclusiva de MGA.
Impreso en China
Representante autorizado del fabricante:
MGA Entertainment UK Ltd.

El método preferido para contactar nuestro servicio al consumidor es a través de nuestra página www.mgae.com



1016-0-E4C



DISTRIBUIDO POR: DISTRIBUIDO POR:
DISTRIBUIDO DA: DISTRIBUIDO BY:
© FAMOSA SPAIN 2016 Edificio FAMOSA
Polígono Industrial "Las Atalayas" C/ Del Franco
S/ 03114 Alicante - España www.famosa.es
Fabricado en China · Made in China
Fabricado en China · Fabricato in Cina