

vtech®

Manuel d'utilisation

Tut Tut Bolides®

Mon super avion cargo 2 en 1



© 2016 VTech
Tous droits réservés
Imprimé en Chine
91-003317-002^{FR}

Chers parents,

Chez VTech®, nous sommes conscients que les enfants sont notre avenir. C'est pourquoi tous nos jeux sont conçus de manière à les inciter à découvrir le monde qui les entoure.

Toute la technologie et le sens de la pédagogie VTech® sont mis au service du développement de l'enfant : la découverte de son corps, sa relation au monde, le plaisir d'apprendre en jouant.

Chez VTech®, nous nous engageons à tout faire pour que les enfants grandissent dans les meilleures conditions et abordent l'avenir en toute sérénité.

Nous vous remercions de la confiance que vous nous accordez dans notre démarche ludo-éducative.

L'équipe VTech

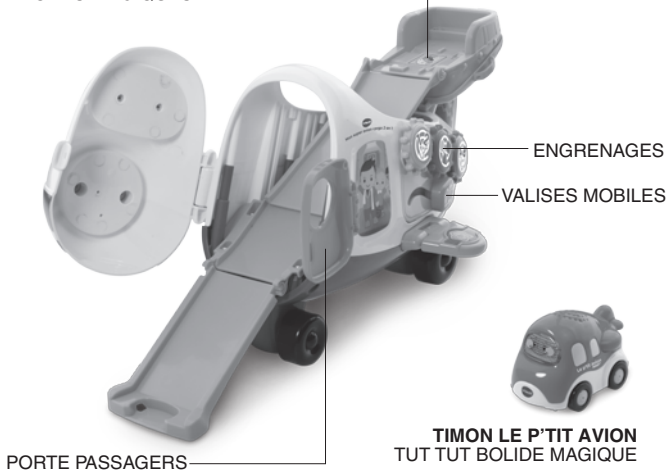
Pour en savoir plus : www.vtech-jouets.com

INTRODUCTION

Vous venez d'acquérir **Mon super avion cargo 2 en 1** de VTech®. Félicitations !

Mon super avion cargo 2 en 1 peut s'utiliser comme un avion et transporter jusqu'à deux véhicules* mais il peut également se transformer en piste de lancement !

2 ZONES MAGIQUES



*un véhicule inclus, les autres sont vendus séparément

CONTENU DE LA BOÎTE



- **Mon super avion cargo 2 en 1 de VTech®**
- **Un Tut Tut Bolide Magique, Timon le p'tit avion**
- Une aile
- Un manuel d'utilisation
- Un bon de garantie

ATTENTION !

Pour la sécurité de votre enfant, débarrassez-vous de tous les produits d'emballage tels que rubans adhésifs, feuilles de plastique, attaches et étiquettes. Ils ne font pas partie du jouet.

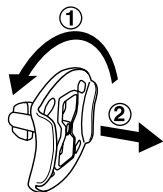
Il est conseillé de conserver ce manuel d'utilisation car il comporte des informations importantes.

WARNING:

All packing materials, such as tape, plastic sheets, packaging locks and tags are not part of this toy, and should be discarded for your child's safety.

NOTE: Please keep user's manual as it contains important information.

Pour enlever le jouet de la boîte :



- ① Tourner l'attache permettant de fixer le jouet à sa boîte dans le sens inverse des aiguilles d'une montre.
- ② Retirer et jeter l'attache en plastique.

Pour la sécurité de votre enfant, merci de retirer les attaches retenant Mon super avion cargo 2 en 1. Elles ne font pas partie du jouet.

1. ASSEMBLAGE

Pour la sécurité de votre enfant, le jouet doit être assemblé par un adulte.

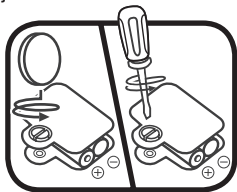
Insérer l'**AILE** sur le côté de l'avion, comme indiqué sur la photo ci-dessous, jusqu'à entendre un « clic ».



2. ALIMENTATION

2.1. Installation des piles du véhicule

1. Avant d'insérer les piles, s'assurer que le jouet est éteint.
2. Ouvrir le compartiment à piles situé sous **Timon le p'tit avion** à l'aide d'un tournevis ou d'une pièce de monnaie.
3. Insérer 2 piles LR03/AAA en respectant le schéma qui se trouve dans le compartiment à piles.
4. Refermer soigneusement le couvercle du compartiment à piles et s'assurer que la vis est bien serrée.





2.2. Mise en garde

Les piles fournies avec le produit permettent de tester le jouet en magasin mais ne sont pas des piles longue durée.

- Seules des piles du type recommandé au point précédent doivent être utilisées.

- Ne pas mélanger différents types de piles ou d'accumulateurs, ne pas mélanger des piles ou des accumulateurs neufs avec des usagés.
- Ne pas utiliser des piles ou des accumulateurs endommagés.
- Mettre en place les piles ou les accumulateurs en respectant les polarités + et -.
- Ne pas mettre les bornes d'une pile ou d'un accumulateur en court-circuit (en reliant directement le + et le -).
- Enlever les piles ou les accumulateurs usagés du jouet.
- Retirer les piles ou les accumulateurs en cas de non-utilisation prolongée.
- Ne les jeter ni au feu ni dans la nature.
- Ne pas tenter de recharger des piles non rechargeables.
- Enlever les accumulateurs du jouet pour les recharger.
- Les accumulateurs ne doivent être chargés que sous la surveillance d'un adulte.

Tri des produits et piles usagés

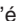

- Les jouets **VTech**[®] sont des équipements électriques et électroniques (EEE) qui, en fin de vie, feront l'objet d'une collecte sélective en vue de leur recyclage. Ainsi, afin de préserver l'environnement, **VTech**[®] vous recommande de retirer et de jeter vos piles usagées dans les containers prévus à cet effet, puis de déposer le jouet en fin de vie dans les points de collecte mis à disposition dans les magasins ou dans votre commune.
- Le symbole de la poubelle barrée sur les produits et les piles ou sur leur emballage respectif indique que les équipements électriques et électroniques ainsi que les piles ne doivent pas être jetés dans les déchets ménagers car ils contiennent des substances pouvant être néfastes à l'environnement et à la santé.
 
- Lorsque les symboles Hg, Cd ou Pb sont indiqués, cela signifie que la pile contient plus de mercure (Hg), cadmium (Cd) ou plomb (Pb) que la valeur spécifiée dans la Directive 2006/66/CE sur les piles et les accumulateurs.
 

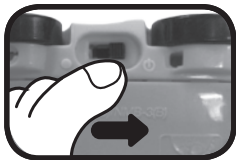


- La barre solide sous le symbole de la poubelle barrée indique que le produit a été placé sur le marché après le 13 août 2005.
- Contribuez à la protection de l'environnement en triant vos produits et piles usagés.
- Pour plus d'informations sur la collecte et le tri des piles usagées, vous pouvez visiter le site Internet <http://www.corepile.fr>.
- Pour plus d'informations sur le tri des produits électriques et électroniques, vous pouvez contacter notre service consommateurs.

3. POUR COMMENCER À JOUER AVEC TIMON LE P'TIT AVION

3.1. Curseur marche/arrêt

Pour allumer le jouet, déplacer le **CURSEUR MARCHÉ/ARRÊT** sur la position Marche (). Pour l'éteindre, déplacer le **CURSEUR MARCHÉ/ARRÊT** sur la position Arrêt ().



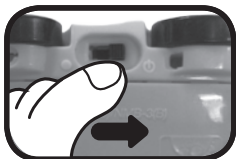
3.2. Arrêt automatique

Si le jouet n'est pas activé pendant quelques secondes, **Timon le p'tit avion** invite votre enfant à jouer. S'il ne manipule toujours aucun bouton, **Timon le p'tit avion** s'éteint automatiquement. Pour réactiver le véhicule, il suffit d'appuyer sur le bouton lumineux ou de le faire rouler rapidement. Si l'arrêt automatique survient trop rapidement ou si le jouet clignote trois fois avant de s'éteindre, nous vous conseillons de changer les piles.

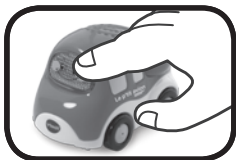
4. ACTIVITÉS AVEC TIMON LE P'TIT AVION

Lorsque votre enfant joue avec **Timon le p'tit avion**, la lumière clignote en rythme avec les sons.

1. Mettre en marche **Timon le p'tit avion** en déplaçant le **CURSEUR MARCHÉ/ARRÊT** sur la position Marche. Votre enfant entend une chanson et une phrase qui l'encourage à jouer.



2. Appuyer à plusieurs reprises sur le bouton **Visage** lumineux pour entendre des effets sonores très réalistes, des chansons et différentes phrases.



3. Faire rouler le véhicule pour déclencher des effets sonores et des mélodies. Lorsqu'une mélodie est jouée, faire rouler l'avion pour entendre des effets sonores par-dessus.



4. **Timon le p'tit avion** est un **Tut Tut Bolide Magique**. L'avion interagit avec les 2 **Zones Magiques** de **Mon super avion cargo 2 en 1** ou d'autres univers **Tut Tut Bolides** ou **Tut Tut Animo** (vendus séparément) grâce aux petites dents situées sous le véhicule. Placer ou faire rouler le véhicule sur les zones magiques incluses dans cette boîte pour déclencher des phrases supplémentaires, de la musique et des sons rigolos. Un bon positionnement facilite la reconnaissance.

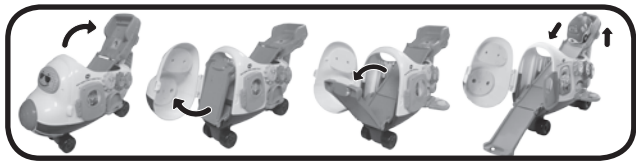


5. ACTIVITÉS AVEC MON SUPER AVION CARGO 2 EN 1

1. Placer l'avion, ou n'importe quel **Tut tut Bolide Magique**, (vendu séparément) sur l'une des 2 **Zones Magiques** pour déclencher des sons amusants, des chansons ou des phrases.

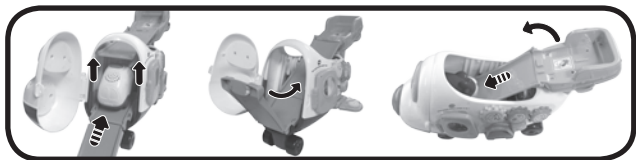


2. Ouvrir la plateforme située au-dessus de **Mon super avion cargo 2 en 1**. Ouvrir l'avant de l'avion pour dévoiler la piste dans son ensemble. Placer un véhicule en haut de la piste, au niveau de la **Zone Magique**, relever la base pour voir le véhicule dévaler la piste.

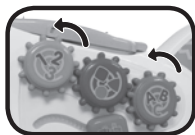


3. Placer jusqu'à deux **Tut Tut Bolides** ou **Tut Tut Animo** dans l'avion pour les faire voyager.

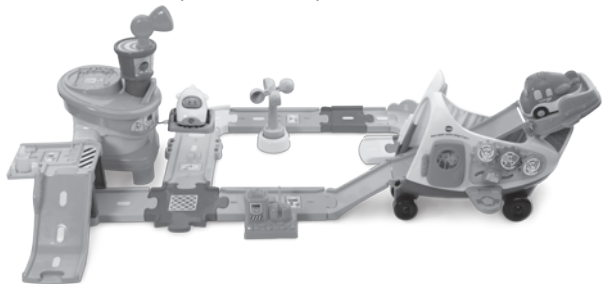
Note : tous les Tut Tut Bolides ne sont pas adaptés pour être placés dans Mon super avion cargo 2 en 1. Cela inclut les trains et les véhicules Push & Go, liste non-exhaustive.



4. Tourner les engrenages, déplacer les valises mobiles et ouvrir et fermer la porte passagers sont autant d'activités pour favoriser la dextérité de votre enfant.



5. Vous pouvez également connecter **Mon super avion cargo 2 en 1** à d'autres univers **Tut Tut Bolides** ou **Animo** (vendus séparément) comme dans l'exemple ci-dessous pour créer tout un monde **Tut Tut** !



6. ENTRETIEN

- **Mon super avion cargo 2 en 1** et **Timon le p'tit avion** sont lavables uniquement en surface.
- Pour nettoyer **Mon super avion cargo 2 en 1**, utiliser un linge légèrement humide. Ne pas utiliser de solvants ni de produits corrosifs.
- Éviter toute exposition prolongée de **Mon super avion cargo 2 en 1** au soleil ou à toute autre source de chaleur.
- Entreposer **Mon super avion cargo 2 en 1** dans un endroit sec.
- Ces jouets sont fabriqués avec des matériaux résistants. Néanmoins, leur éviter les chocs contre des surfaces dures.

7. SERVICE CONSOMMATEURS

Pour la France, la Suisse et la Belgique francophones :

Si vous rencontrez un problème qui ne peut être résolu à l'aide de ce manuel, ou pour toute question ou suggestion que vous souhaiteriez nous soumettre, nous vous invitons à contacter notre service consommateurs :

- Par téléphone (numéro Indigo) : 0 820 06 3000 (0,12 €/min).
- Via notre site Internet www.vtech-jouets.com – Rubrique « Assistance ».

Pour le Canada :

Tél. : 1 877 352 8697

Vous avez aimé ce jouet ?

Vous pouvez nous faire part de vos commentaires sur notre site Internet www.vtech-jouets.com en cliquant sur “Donnez votre avis” sur la page de présentation du jouet.

Nous lisons tous les avis déposés. Cependant, nous nous réservons le droit de ne pas tous les mettre en ligne en raison de contraintes matérielles ou lorsque les propos contenus dans un témoignage peuvent porter atteinte aux droits et libertés individuels.

