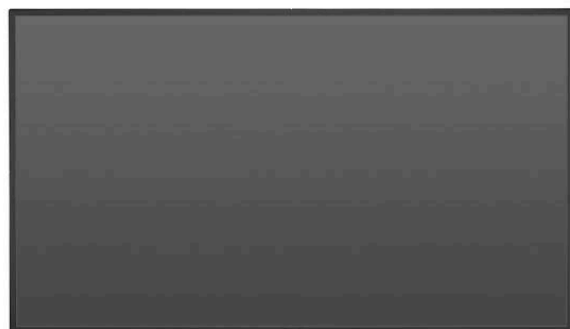
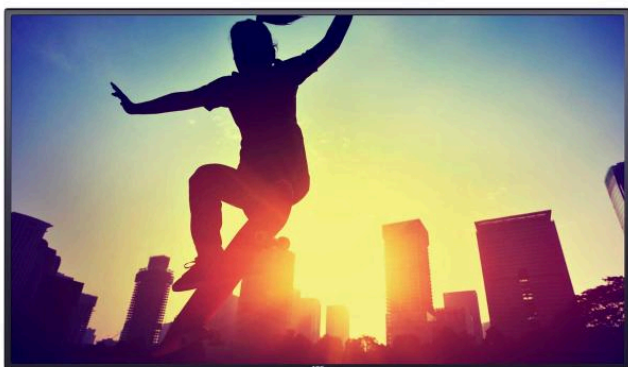


## MultiSync® P554 LCD 55" Professional Large Format Display

### Fiche produit



#### La définition de la signalisation numérique

Communiquez votre message avec une extrême facilité grâce à l'écran MultiSync® P554 de NEC. Cette solution modulaire et évolutive offre des performances bluffantes – la signalisation numérique n'a jamais été aussi convaincante.

La garantie d'une lisibilité exceptionnelle, même dans des environnements soumis à des conditions de luminosité ambiante extrêmes, avec des niveaux de luminosité élevés de 700 cd/m<sup>2</sup> combinés à une surface traitée antireflets. Ses contours et son design modernes et élégants forment une surface numérique distinguée complétant harmonieusement l'architecture intérieure et s'intégrant parfaitement dans n'importe quel environnement. La large gamme des options de connectique et la compatibilité avec les signaux haute résolution jusqu'à 4K/60Hz garantissent un investissement sûr et à l'épreuve du futur. L'approche OMI (Open Modular Intelligence) offre des solutions de signalisation sur mesure, grâce auxquelles la capacité de traitement évolutive, par ex. des compute modules Raspberry Pi ou le slot-in PC OPS sont parfaitement intégrés dans l'écran.

Avec ses 55", l'écran MultiSync® P554 de NEC est la solution idéale pour marquer les esprits et laisser une impression durable dans les commerces de détail, les systèmes d'informations pour les passagers, les établissements de restauration rapide et tous les autres espaces publics.

### Avantages

**Une exceptionnelle lisibilité dans des environnements à haute luminosité** – une lecture saisissante des contenus grâce une sortie haute luminosité de 700 cd/m<sup>2</sup> et une surface d'écran traitée antireflets pour afficher des messages parfaitement lisibles y compris dans des conditions de luminosité ambiante changeantes et exigeantes.

**À l'épreuve du futur avec l'expansion Open Modular Intelligence** – mettez à niveau la puissance de votre écran à tout moment en y intégrant une des options de NEC pour les slot-in PC OPS, compute modules Raspberry Pi ou interfaces de signaux et pour le traitement et la diffusion de contenus.

**Modernité et finesse du design** – robuste mais élégant, il s'intègre harmonieusement dans tous type d'environnements et d'applications.

**Performances d'imagerie accrues** – réglages avancés de tous les paramètres visuels pertinents pour contrôler intégralement la luminosité, la couleur, la gamme chromatique et l'uniformité via Spectraview Engine.

**Solution de signalisation tout-en-un intégrée** – le lecteur media intégré conçu pour une utilisation de signalisation simple prend en charge la lecture et la gestion des contenu en toute simplicité.

**Fonctionnement 24 heures/24 et 7 jours/7 dans le cadre d'applications critiques** - la sélection méticuleuse de composants de qualité industrielle et la conception rigoureuse répondent à des scénarios d'utilisation exigeants pour offrir une expérience de visionnement captivante et ininterrompue.

**Utilisation et fonctionnement faciles** - la fonctionnalité intelligente de l'installation, du fonctionnement et de la maintenance permet de garantir une performance précise durant toute la durée de vie de l'écran, en économisant du temps, des efforts et des ressources.

**Téléchargement gratuit du logiciel de gestion Multi-Display** - NaViSet Administrator 2 vous permet de centraliser la gestion de tous vos terminaux d'affichage connectés.

## Informations sur le produit

Nom du produit	MultiSync® P554
Groupe de produits	LCD 55" Professional Large Format Display
CODE DE COMMANDE	60004041

## Affichage

Technologie de matrice	S-IPS avec rétroéclairage LED Edge
Taille effective de l'image (L x H) [mm]	1 209,6 x 680,4
Taille [pouces/cm]	55 / 138,8
Luminosité [cd/m²]	700, 500 Eco (configuration d'expédition)
Ratio Contraste (typ.)	1200:1
Angle de vision [°]	178 / 178 (pour contraste > 10:1)
Colour Depth [bn]	1.073 (10bit)
Temps de réponse [ms]	8 (GTG)
Traitement antireflet [%]	Pro (44)
Orientation supportée	Paysage, Portrait, Face vers le haut, Face vers le bas

## Fréquence de synchronisation

Fréquence horizontale [kHz]	31,5 - 91,1 (analogique et numérique)
Fréquence verticale [Hz]	24 - 85

## Résolution

Résolution native	1920 x 1080			
Pris en charge par des entrées digitales et analogiques (PC)	4096 x 2160; 3840 x 2160; 1920 x 2160; 1920 x 1200; 1920 x 1080;	1680 x 1050; 1600 x 1200; 1440 x 900; 1400 x 1050; 1366 x 768;	1360 x 768; 1280 x 1024; 1280 x 960; 1280 x 800; 1280 x 720;	1024 x 768; 800 x 600; 640 x 480

## Connectivité

Entrée vidéo analogique	1 x VGA
Entrée vidéo digitale	1 x DVI-D (HDCP); 2 x DisplayPort (HDCP); 2 x HDMI (HDCP)
Entrée audio analogique	2 x 3,5 mm jack
Entrée audio digitale	2 x DisplayPort; 2 x HDMI
Contrôle entrée	1 x LAN 100Mbit; 1 x Remote Control (3.5 mm jack); 1 x RS232
Input Data	1 x microSD (MediaPlayer); 1 x USB 2.0 (MediaPlayer); 1 x USB 2.0 (Service); 1 x USB Type-B (Upstream); 2 x USB 2.0 (Compute Module, 1 x 5V/2A powered)
Sortie vidéo digitale	1 x DisplayPort (loop through: DisplayPort, OPS slot-in PC)
Sortie audio analogique	jack de 1 x 3,5 mm
Contrôle sortie	1 x LAN 100Mbit

## Open Modular Intelligence

Technologie slot	Open pluggable specification (norme OPS NEC / Intel)
Max. OPS Consommation électrique [A / W]	10 / 61
Compute Module Slot	Technologie Slot : Compute Module Slot (norme propriétaire de NEC)

## Capteurs

Capteur d'éclairage ambiant	actions déclenchées programmables
Capteur de présence	En option, externe, gamme 4-5 m, actions déclenchées programmables
Capteur de température	Intégré, capteurs 3, actions déclenchées programmables
Capteur NFC	Intégré, gamme 2 cm, Application gratuite NEC Android requise

## Electrique

Consommation [W]	130 Eco (configuration d'expédition), 175
Mode veille [W]	< 0,5 (fonction veille ECO); < 3 (Networked Standby)
Gestion intelligente de la consommation	VESA DPMS

## Conditions environnementales

Temperature ambiante de fonctionnement [°C]	+0 à +40
Humidité ambiante [%]	20 à 80

## Mécanique

Dimensions (L x H x P) [mm]	1 244 x 714,8 x 62,9
Poids [kg]	24.5
Largeur du cadre [mm]	14,2 (gauche et droit); 14,2 (haut et bas)
Fixation VESA [mm]	300 x 300 (FDMI); 4 trous; M6
Indice de protection	IP5x (avant); IP2x (arrière)

## MediaPlayer

Supported Image Formats	JPG (baseline, progressive, RGB, CMYK); max. resolution 5000 x 5000; PNG (interlace, alpha channel); max. resolution 4000 x 4000
Supported Video Formats	MP4 / MOV / FLV (vidéo H.264, audio MP3, AAC) ; résolution max. 1080p à 30 Hz, 1080i à 60 Hz; MPG (vidéo mpeg1/2, audio mpeg couche audio 2/3, AAC-LC) ; MP @ ML, MP @ HL; WMV (vidéo H.264, wmv advanced L3, wmv simple / principal, audio mp3 wmv std) ; résolution max. 1080p à 30 Hz, 1080i à 60 Hz
Supported Audio Formats	MP3 (MP3); max. bit-rate 320 kBit/s; WAV (LPCM); max. 48 kHz sampling
Supported File Storage / File System	MicroSDHC / FAT16, FAT32; USB 2.0 / FAT16, FAT32

## Options disponibles

Accessoires	Chariot (PDMHM-L); Haut-parleurs (SP-TF1, SP-5545M); Montage mural (PDW S 32-55 L and P, PD02W T L L, PD03W T M P); Pieds (ST-401)
Compute Module Slot	Compute Module NEC; Raspberry Pi Compute Module 1 et 3
OPS Slot	HD-SDI 1.5G, 3G; OPS-2C HDMI + DP Interface; OPS-2C Quad 3G SDI; Processeurs Intel® Atom, Celeron et processeurs cœur; Récepteur HDBaseT

## Caractéristiques vertes

Effacité énergétique      Capteur de luminosité ambiante; Capteur de présence; Classe d'efficacité énergétique : B; Compteur d'empreinte carbone; Consommation d'énergie annuelle : 190 kWh (sur la base de 4 heures de fonctionnement par jour); Mode Éco

Matériaux écologiques      Manuels sur CD; Pieds en option

Normes écologiques      EnergyStar 7.0

### Caractéristiques supplémentaires

Particularités du Produit      AMX NetLinx Support; ASCII Control Commands; Attribution d'identifiant automatique; Automated Email Alert; Capteur de lumière ambiante; CEC Support; Cisco Webex Kit compatible; Crestron RoomView Support; Display Browser Control; Diverses options picture in picture; Données sans fil intelligentes (basées sur NFC); Emergency Notification; Fonction d'ouverture de session lisible par l'utilisateur; Fonction mosaïque automatique; Fonction Point Zoom; Full System Scheduler; KeyGuide; LUT programmable à 12 bits avec 3 blocs mémoire; MediaPlayer with Browser Control; NaViSet Administrator 2; OmniColor Control; PLink Support; Possibilité de calibrage de la couleur du matériel; Powered USB-Port; Removable Logo; Rotation de l'image; rotation OSD pour mode portrait; Secure Mode Operation; Simulation Dicom; Slim LED Indicator; SNMP Support; TileMatrix (10 x 10)

Coloris disponibles      Faces avant / arrière Noires; surcadres colorés en option

Sécurité et ergonomie      C-tick; CE; EMC Class B; FCC; PSB; RoHS; TÜV GS; UL/C-UL ou CSA; VCCI

Classe de défaillance de pixel      ISO 9241-307, Classe Value

Audio      Haut-parleurs intégrés (10 W + 10 W); Haut-parleurs optionnels (15 W + 15 W)

Fourniture      Affichage; CD-ROM (guides/manuels de l'utilisateur); Contrôle à distance; Cordon d'alimentation; câble DVI-D

Garantie      3 ans y compris rétro-éclairage; En option 4 + 5 année(s) d'extension de garantie; Services supplémentaires disponibles

Heures de fonctionnement      24/7



CE



C-tick



RoHS



TÜV GS



VCCI

© Copyright 2019 NEC Display Solutions Europe GmbH.

Tous les noms de matériel et de logiciel sont des marques commerciales et/ou marques déposées des fabricants considérés. Sous réserve de tous droits, en cas d'accord de brevet ou d'enregistrement d'un modèle d'utilité notamment. Sous réserve de disponibilité, de modification techniques et d'erreurs. 13.03.2019