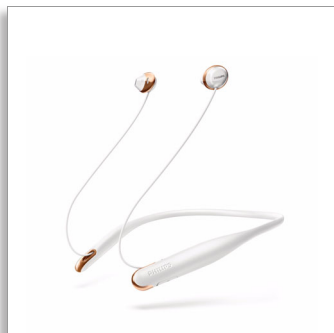




Philips Flite  
Casque Bluetooth® sans fil

HP 12,2 mm/concep. arrière  
ouverte  
Intra-auriculaire



SHB4205WT

## Poids plume. Son XXL.

Poids plume. Son XXL.

Liberté et légèreté. Débarrassez-vous des câbles qui vous gênent. Le casque tour de cou Philips Flite Hyprlite Wireless est si fin et léger que vous le sentirez à peine dans vos oreilles.

### Un confort poids plume

- Écouteurs ergonomiques pour un confort optimal
- Style tour de cou fin et léger, pour un maintien sûr
- Prise en charge de la version Bluetooth® 4.1 et HSP/HFP/A2DP/AVRCP
- Batterie rechargeable offrant jusqu'à 7 heures d'autonomie

### Design épuré

- Finitions métalliques élégantes
- Ne manquez aucun appel avec le mode vibration
- Télécommande pour les appels en mains libres et la musique

### Son cristallin

- Les haut-parleurs puissants produisent un son clair
- Conduit acoustique pour des basses puissantes

**PHILIPS**

Casque Bluetooth® sans fil  
HP 12,2 mm/concep. arrière ouverte Intra-auriculaire

SHB4205WT/00

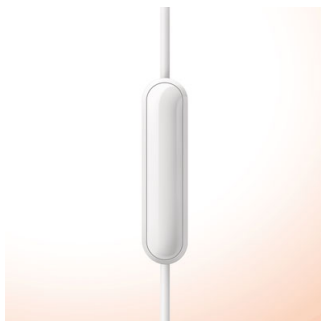
## Points forts

### Finitions métalliques



Design original avec finitions ultra-brillantes.

### Micro et prise d'appel



La télécommande facile à utiliser vous permet de lancer la lecture de pistes et de les mettre en pause, ainsi que de répondre à des appels téléphoniques d'une simple pression sur un bouton.

### Conduit acoustique



Les conduits acoustiques innovants dans les écouteurs permettent d'optimiser la

circulation d'air et de produire des basses riches et profondes.

### Son clair



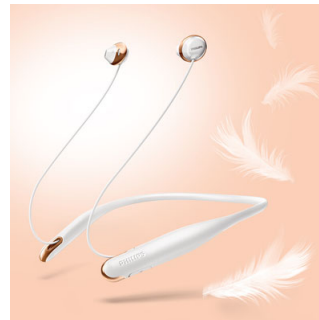
Les haut-parleurs puissants de 12,2 mm sont réglés pour reproduire un son clair et limpide.

### Ergonomique



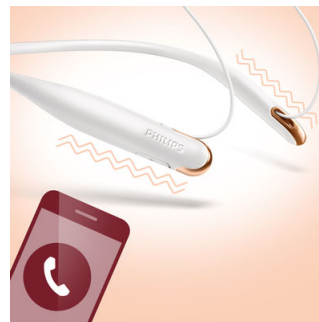
Si fins que vous les sentez à peine dans vos oreilles, les écouteurs Hyprlite diffusent votre musique en toute légèreté et confort.

### Tour de cou léger



Si léger que vous oublierez que vous le portez, le tour de cou convient à toutes les morphologies.

### Mode vibreur



Le tour de cou vibre en cas d'appel entrant, pour ne plus jamais manquer un appel.

### 7 heures d'autonomie

Les 7 heures d'autonomie vous permettent d'écouter de la musique toute la journée.

### Compatible avec la version Bluetooth® 4.1

Apparez votre smartphone à votre casque via Bluetooth® pour écoutez de la musique ou passez des appels téléphoniques sans fil, en toute liberté et sans vous encombrer de câbles.

# Caractéristiques

## Design

- Couleur: Blanche

## Son

- Système acoustique: Fermé
- Type d'aimant: Néodyme
- Impédance: 32 ohms
- Diamètre du haut-parleur: 12,2 mm
- Réponse en fréquences: 9 - 21 000 Hz
- Puissance d'entrée maximale: 30 mW
- Sensibilité: 105 dB
- Diaphragme: PET

## Connectivité

- Profils Bluetooth®: A2DP, AVRCP, HFP, HSP
- Version Bluetooth®: 4,1
- Portée maximale: Jusqu'à 10 m

## Pratique

- Réglage du volume
- Gestion des appels: Appel en attente, Basculer entre 2 appels, Prise/fin d'appel, Désactivation du microphone, Rejet d'appel, Basculement entre appels et musique

## Accessoires

- Câble USB

## Alimentation

- Type de batterie: Li-polymère

- Rechargeable
- Autonomie veille: 120 h\*
- Auton. conv.: 7 h\*
- Durée en lecture: 7\* h

## Dimensions du produit

- Dimensions du produit (l x H x P):  
13,5 x 17,5 x 1,5 cm
- Poids: 0,038 kg

## Dimensions de l'emballage

- Type d'emballage: Carton
- Nombre de produits inclus: 1
- Type d'installation en rayon: Les deux
- Dimensions de l'emballage (l x H x P):  
18,5 x 17,5 x 2,5 cm
- Poids brut: 0,107 kg
- Poids net: 0,038 kg
- Poids à vide: 0,069 kg
- EAN: 69 25970 71282 8

## Carton externe

- Nombre d'emballages: 3
- Carton externe (l x l x H): 20,5 x 9,5 x 20,8 cm
- Poids brut: 0,418 kg
- Poids net: 0,114 kg
- Poids à vide: 0,304 kg
- GTIN: 1 69 25970 71282 5



Date de publication  
2019-03-07

Version: 7.3.3

12 NC: 8670 001 43259  
EAN: 69 51613 99155 8

© 2019 Koninklijke Philips N.V.  
Tous droits réservés.

Les caractéristiques sont sujettes à modification sans préavis. Les marques commerciales sont la propriété de Koninklijke Philips N.V. ou de leurs détenteurs respectifs.

[www.philips.com](http://www.philips.com)

\*\* Les résultats réels peuvent varier.