

Switch Conmutador Industrial Gigabit PoE de 8 Puertos - con 4 Puertos PoE+ de 30W - con Alimentación por Ethernet - Switch Resistente GbE Gestionado de Capa/L2 - Switch Rugged de Alta Potencia para Redes Gigabit - IP30 - de -40C a +75C

ID del Producto: IES81GPOEW

Instale o actualice escaladamente su red con este conmutador Ethernet Gigabit, agregando ocho conexiones Ethernet Gigabit (GbE) por cobre, incluyendo cuatro puertos PoE+. Este conmutador de red industrial IP30 ofrece la función de gestión inteligente a nivel de capa 2. Su diseño resistente y compacto, así como la opción de montaje en pared y acceso frontal resultan ideal para aplicaciones exigentes, incluso en espacios reducidos.

Este conmutador Ethernet Gigabit le permite expandir su red mediante la conexión de hasta ocho dispositivos RJ45 (cuatro PoE+). Este conmutador de 8 puertos permite hasta a ocho usuarios compartir ficheros y dispositivos (por ejemplo, impresoras y escáneres) a través de una conexión de red LAN, gracias a que amplía la capacidad, con puertos adicionales, de su red existente.

El conmutador le permite colocar su equipo en espacios en que no hay tomacorrientes disponibles, compatible con alimentación PoE Plus. El conmutador de red ofrece alimentación PoE abundante, hasta 30 vatios por cada puerto PoE (asignación de energía de 120W).

El diseño compacto de este conmutador Gigabit permite el montaje en pared para tener fácil acceso frontal a puertos e indicadores. Resulta ideal para una amplia gama de aplicaciones, incluyendo áreas estrechas con un nivel significativo de interferencias electromagnéticas, como armarios y paneles de control. El conmutador de red también se puede instalar con carriles DIN.

El conmutador ofrece un rendimiento eficaz y estable, con capacidad de gestión a nivel de capa 2. Esto le permite controlar el tráfico de paquetes de una red con mucho tráfico, así como personalizar sus parámetros para obtener el óptimo rendimiento de la red, lo cual ofrece un mayor rendimiento y fiabilidad.

Este resistente conmutador de red está dentro de una caja de metal de categoría IP30, que admite un rango extendido de temperatura de funcionamiento de -40°C a 75°C, lo cual resulta ideal para una amplia gama de condiciones. La resistente caja de metal ofrece durabilidad, incluso en entornos industriales bajo condiciones extremas.

Gracias a la compatibilidad con velocidades de transferencia a 10/100/1000Mbps, este conmutador gestionado es compatible con las funciones de negociación automática medio dúplex/dúplex completo, tramas jumbo y funcionamiento automático MDI/MDIX. Esto le permite conectar sus dispositivos de red rápida y fácilmente, sin que se requiera configuración.

Para evitar tiempos de inactividad innecesarios, el conmutador incluye alimentación nominal redundante por bloque de terminales de 12 a 58V de CC, lo cual garantiza un funcionamiento ininterrumpido en caso de fallos o apagones.

El modelo IES81GPOEW está avalado por la garantía de 2 años de StarTech.com y con soporte técnico gratuito de por vida.

Certificaciones, Reportes y Compatibilidad

Aplicaciones

- Instálelo en un armario o rack de servidores, o en la pared, en una ubicación adecuada
- Solución ideal para muchas aplicaciones de red, incluyendo el monitoreo por IP, red inalámbrica LAN, red de automatización de un edificio o una vivienda o IoT ("Internet of things", Internet de las cosas)
- Agregue grupos de trabajo pequeños para expandir su red existente en un entorno de empresa u oficina en casa
- Funciona bien en entornos industriales, sin control de la climatización, como los almacenes

Características

- **ALIMENTACIÓN A TRAVÉS DE ETHERNET:** Conmutador industrial Gigabit PoE con hasta 30W/4 puertos PoE (PSE), IEEE 802.3af (PoE) y IEEE 802.3at (PoE+), cable Cat5e o superior; 120W alimentación total
- **DISEÑO PLANO:** Caja compacta en acero IP-30 apta para ESD de 6kV/vibraciones/impactos/caídas, acceso frontal, instalación sencilla; de montaje en carril DIN o pared, hardware; funciona entre -40C a 75C
- **ALIMENTACIÓN FLEXIBLE:** Conmutador de red Ethernet Gigabit resistente que se conecta por cable, usando bloque de terminales (48 a 56V CC) o conector Type-M (12 a 48v); kit para bloque de terminales
- **ESPECIFICACIONES TÉCNICAS:** Switch Gb 8 puertos | 4 puertos PoE+ | Autonegoc. 10/100/1000 Mbps | Gestión capa/L2 | VLAN | 100.000+ h MTBF a 25°C | GUI/SSH/Telnet | enlaces/SNMP/QoS/Árbol de expansión
- **VENTAJA DE STARTECH.COM:** Por más de 30 años StarTech.com ha sido la elección de los profesionales en IT; avalado con la garantía de 2 años, soporte técnico multilingüe gratuito, 24h/5 días a la semana

Hardware

Política de Garantía	2 Years
Cantidad de Puertos	8
Estándares Industriales	IEEE 802.3 10BASE-T, IEEE 802.3u 100BASE-TX, IEEE 802.3ab 1000BASE-T, IEEE 802.3u 100BASE-FX, IEEE 802.3z 1000BASE-SX, IEEE 802.3z 1000BASE-LX, IEEE 802.3af/at (4 puertos, PoE PSE tramo extremo)

Rendimiento



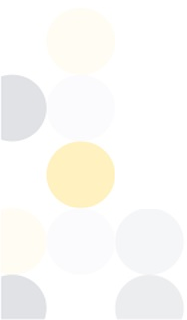
Tasa de Transferencia de Datos Máxima	2 Gbps (dúplex completo)
Longitud Máxima del Cable	328.0 ft [100 m]
Tamaño del Buffer	512 KB
Control de Flujo	IEEE 802.3x, trama de pausa para dúplex completo y contrapresión para dúplex medio
Protección Contra Sobretensión	6kV ESD (carga electrostática), 6kV EFT (pulsos eléctricos rápidos)
Redes Compatibles	10/100/1000 Mbps
MDIX Automático	Sí
Soporte Full Duplex	Sí
Jumbo Frame Support	9K max.
Arquitectura de Conmutación	Almacenar-y-Enviar
MTBF	> 100.000 horas a 25 grados C
Protocolos Admitidos	IEEE 802.3ad Port Trunk with LACP, IEEE 802.1D Spanning Tree Protocol, IEEE 802.1w Rapid Spanning Tree Protocol, IEEE 802.1s Multiple Spanning Tree Protocol, IEEE 802.1p Class of Service, RFC 3810 MLD version 2, RFC 792 ICMP, RFC 2068 HTTP, RFC 1112 IGMP version 1, RFC 2236 IGMP version 2, RFC 3376 IGMP version 3, RFC 2710 MLD version 1, IEEE 802.1Q VLAN Tagging, IEEE 802.1x Port Authentication Network Control, bIEEE 802.1ab LLDP, RFC 768 UDP, RFC 793 TFTP, RFC 791 IP

Conector(es)

Tipo(s) de Conector(es)	RJ-45
	Bloque de Terminales (3 Cables)
	RJ-45 (PoE+)

Observaciones / Requisitos

Patents and Licenses	The following patents are licensed for this product. This list might not be all inclusive.
----------------------	--



- United States Patent No. 5,406,260 (expired)
- United States Patent No. 6,650,622
- United States Patent No. 7,457,250
- United States Patent No. 8,155,012
- United States Patent No. 8,902,760
- United States Patent No. 8,942,107
- United States Patent No. 9,019,838
- United States Patent No. 9,049,019
- United States Patent Application No. 14/695,456
- United States Patent Application No. 14/726,940

Nota

4 puertos compatibles con alimentación PoE+ ("Power over Ethernet Plus", alimentación a través de Ethernet) conforme a IEEE 802.3at y PoE conforme a IEEE 802.3af

Compatible con la verificación de funcionamiento de dispositivos con alimentación PoE, reciclaje de alimentación y programación PoE basada en la hora

PoE ofrece hasta 30W de alimentación por puerto PoE+ (asignación de energía de 120W) y control remoto de alimentación PoE

Este conmutador no incluye adaptador de alimentación.

Indicadores

Indicadores LED

Alimentación

PoE activo (amarillo)

Enlace/Actividad (verde)

Requisitos de Energía

Adaptador de Corriente Incluido

Bloque de terminales

Tensión de Entrada

48 ~ 56V DC

Corriente de Entrada

1A minimum



Tipo de Enchufe M

Requisitos Ambientales

Temperatura Operativa	-40°C to 75°C (-40°F to 167°F)
Temperatura de Almacenamiento	-40°C to 90°C (-40°F to 194°F)
Humedad	HR 5~95% (sin condensación)

Características Físicas

Color	Negro
Tipo de Gabinete	Acero
Longitud del Producto	5.3 in [13.4 cm]
Ancho del Producto	5.8 in [14.8 cm]
Altura del Producto	1.0 in [25 mm]
Peso del Producto	22.9 oz [650 g]

Información de la Caja

Longitud de la Caja	1.2 in [30 mm]
Ancho de la Caja	6.8 in [17.3 cm]
Altura de la Caja	3.6 in [92 mm]
Peso (de la Caja) del Envío	32.8 oz [930 g]

Contenido de la Caja

Incluido en la Caja	Conmutador de red
	conector de bloque de terminales
	anclajes de tornillos
	Tornillos



pines de conexión

pines de bloqueo

Arandelas

imanes

Carril DIN

tornillos para carriles DIN

protectores contra el polvo para conectores RJ45

Guía Rápida de Inicio

* La apariencia y las especificaciones del producto están sujetas a cambios sin previo aviso.

