



HP recomienda Windows 10 Pro.



EXPERIMENTE LO EXCEPCIONAL

Equipos HP Elite

Equipos HP ELITE

HP recomienda Windows 10 Pro.

ADAPTACIÓN AL ACTUAL ESTILO DE TRABAJO

La familia HP Elite, desarrollada de cero para inspirar la creatividad y fomentar la productividad de los profesionales de las empresas de hoy en día, ofrece un diseño, seguridad y colaboración inigualables. Desde el portátil profesional más fino y ligero del mundo¹ al primer dispositivo

3 en 1 creado para la empresa², cada miembro de la familia HP Elite cuenta con un potente rendimiento e innovaciones únicas en diseños elegantes y revolucionarios. Son fiables y duraderos, y están preparados para el día a día. Le presentamos la **familia HP Elite**.

SOÑAMOS, DISEÑAMOS Y DESARROLLAMOS

“

Partimos de una rica herencia y proporcionamos experiencias que sorprenden a nuestros clientes y socios. Nuestros productos y soluciones contienen la magia que diferencia a HP de la competencia.

”

DION WEISLER, Presidente y CEO de HP Inc.

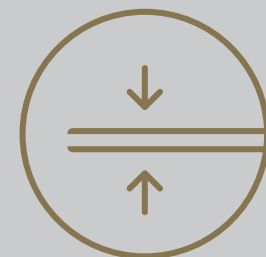
1. Según un análisis interno de HP del 4 de enero de 2016 acerca de los portátiles profesionales con más de 1 millón de ventas anuales unitarias con cifrado, autenticación, protección contra malware y protección a nivel de BIOS preinstalados que hayan pasado con éxito las pruebas MIL-STD 810G e incluyan bases de carga opcionales.

2. Según un análisis interno de HP con fecha del 11 de mayo de 2016, de los dispositivos móviles que proporcionan productividad del negocio a phablets, portátiles y ordenadores de sobremesa, preinstalados con Windows 10 móvil, certificación MIL-STD-810G e IP67, con la capacidad de ejecutar aplicaciones empresariales virtualizadas en una pantalla grande por medio de una base opcional y con una solución biométrica para la seguridad.

DISEÑO MODERNO

HP recomienda Windows 10 Pro.

DISEÑO INSUPERABLE, VANGUARDISTA, INNOVADOR, PERFECTAMENTE EQUILIBRADO



La tecnología es de vital importancia para nuestros clientes. Hemos diseñado la familia HP Elite para proporcionarles los más exigentes estándares de rendimiento y unos exquisitos diseños. Unos acabados precisos, materiales con

un aspecto y tacto mejores que nunca e innovaciones inteligentes que hacen que los dispositivos sean a la vez divertidos y fáciles de usar. El rendimiento no está reñido con un excelente diseño. La familia HP Elite ofrece lo mejor de ambos mundos.

1. La prueba MIL-STD 810G no se ha llevado a cabo para demostrar que son aptas para el Departamento de defensa ni con fines militares. Los resultados obtenidos no son una garantía del rendimiento futuro bajo las condiciones de las pruebas. Los daños ocasionados bajo las condiciones de la prueba MIL-STD o cualquier daño accidental requieren un HP Care Pack de Protección contra Daños Accidentales opcional.



ARTESANÍA EXQUISITA,
GRAN DURABILIDAD



Invierta con confianza en un rendimiento óptimo y un diseño duradero. Para garantizar que pueda enfrentarse a las exigencias de un entorno cada vez más móvil, todos los equipos HP Elite se prueban durante más de 120.000 horas como parte del HP Total Test Process, y se han diseñado para superar las pruebas MIL-STD-810G.¹

ADAPTABILIDAD TOTAL

HP recomienda Windows 10 Pro.

OLVIDE LA TENSIÓN DE LA GESTIÓN DE FLOTAS



La innovación de HP no termina con los dispositivos HP Elite. Nuestra gama de servicios le permite adquirir, poseer, mantener y gestionar la tecnología de nuevas formas que le sirvan para su negocio, reduciendo las cargas financieras al tiempo que recibe más libertad para centrarse en sus necesidades. HP Touchpoint

Manager permite a las pequeñas empresas gestionar toda su flota a partir de una única aplicación.¹ Device as a Service (DaaS) de HP simplifica el despliegue y la gestión aunando dispositivos innovadores y el valor añadido del conocimiento en una solución todo incluido, asequible y gestionada por HP.² Consulte hp.es/daas para más detalles.



LA SEGURIDAD DEL MAÑANA

MEDIDAS DE SEGURIDAD PENSADAS PARA EL FUTURO



Los productos HP Elite no solo tienen un fantástico diseño. También son altamente seguros, pues se han diseñado con características que permiten proteger los dispositivos, los datos y la identidad. Los equipos HP Elite ayudan a reducir las

preocupaciones sobre el malware o las brechas de seguridad con el exclusivo HP Sure Start con Dynamic Protection,³ que protege su PC a nivel de BIOS, la protección de Windows 10 Pro para las redes y recursos de la empresa⁴ y características de seguridad de hardware como lectores de huellas dactilares⁵, cámara de infrarrojos, filtro de privacidad integrada y tarjetas inteligentes.

1. HP Touchpoint Manager requiere la compra de una suscripción y es compatible con sistemas operativos Android™, iOS y Windows 7 o superior y PC, portátiles, tablets y smartphones de diferentes fabricantes. No disponible en todos los países. Visite hp.com/touchpoint para obtener información sobre la disponibilidad.
2. Los servicios HP se rigen por los términos y condiciones de los servicios de HP aplicables o indicados al cliente en el momento de la compra. El cliente puede tener derechos legales adicionales, según las leyes locales aplicables, y estos no se verán afectados en ningún modo por los términos y condiciones de servicios de HP o por la garantía limitada de HP que incluya su producto HP.
3. HP Sure Start con Dynamic Protection está disponible en productos seleccionados HP Elite basados en Intel®.
4. No todas las características están disponibles en todas las ediciones o versiones de Windows. Los sistemas pueden requerir la actualización y/o la compra por separado de hardware, controladores, software o BIOS para aprovechar al máximo la funcionalidad de Windows. Windows 10 se actualiza automáticamente. Esta función está siempre activada. Se pueden aplicar tarifas de proveedores de servicios de Internet (ISP) y, con el tiempo, quizás se apliquen requisitos adicionales para las actualizaciones. Consulte <http://www.microsoft.com>.
5. Se vende aparte o como característica opcional.



EXCELENCIA EN SONIDO Y COLABORACIÓN

HP recomienda Windows 10 Pro.

CONECTARSE, COMPARTIR Y CONVERSAR



La nueva exigencia en el mundo de los negocios consiste en conectarse de forma inmediata y en cualquier lugar, lo cual ya no requiere de una gran variedad de opciones y accesorios. Con ciertos productos HP Elite, el altavoz está integrado en el PC. Ahora puede iniciar una reunión en segundos

con los equipos de HP preparados para la colaboración y las pantallas con conectividad de un solo toque, la compatibilidad con Skype for Business¹, el increíble sonido de Bang & Olufsen y la cancelación de ruido bidireccional integrada de HP.



Teclas de acceso rápido para conferencias

Las teclas de acceso rápido integradas le permiten gestionar llamadas y aplicaciones como Skype for Business para disfrutar de conferencias más colaborativas.



Sistema de sonido de Bang & Olufsen

El sonido innovador de Audio by Bang & Olufsen transforma su PC en un escenario sonoro donde el entretenimiento cobra vida con un sonido que se puede sentir. Diseñado para la total perfección del audio en el PC.



Skype for Business

Skype for Business permite a los usuarios llamar, conectarse y colaborar de manera eficiente con características como mensajería instantánea, conferencias de audio y vídeo, pantalla compartida y muchas otras similares.

HP Noise Reduction Software

HP Noise Reduction Software le da el control sin ruidos molestos ni deseados que interrumpen la reunión. El ruido de fondo se anula automáticamente para que pueda concentrarse en lo importante.



¹ Se requiere suscripción a Skype for Business.

ÉLITE PREMIUM

HP recomienda Windows 10 Pro.

¿QUÉ LO HACE TAN PREMIUM?



Los equipos premium se han diseñado especialmente para ejecutivos y profesionales móviles que demandan diseño, rendimiento, seguridad y capacidad colaborativa. Ofrecen experiencias tecnológicas únicas que potencian que sus usuarios puedan enfrentarse a cualquier desafío.



HP Elite x3

EL ÚNICO DISPOSITIVO CON LAS VENTAJAS DE TODOS LOS DEMÁS

Experimente la potencia y productividad de un PC, la versatilidad de un tablet y las capacidades de un smartphone premium en la palma de su mano con HP Elite x3, el primer dispositivo 3 en 1 de HP diseñado para las empresas que es capaz de proporcionar un acceso perfecto a personas, aplicaciones y datos.¹

Consulte hp.es/elitex3 para más detalles



HP EliteBook Folio

EL PORTÁTIL PROFESIONAL
MÁS FINO Y LIGERO DEL MUNDO

El HP EliteBook Folio es el portátil profesional más fino y ligero conocido hasta el momento.² Es el equipo que está reinventando los portátiles de negocios, diseñado para mejorar su experiencia con protección a nivel profesional, un diseño impecable, y herramientas de colaboración eficaces y eficientes.

Visite hp.es/elitebookfolio para más información



HP Elite x2 1012

DISEÑADO PARA RESPONSABLES DE IT,
IRRRESISTIBLE PARA LOS USUARIOS

El HP Elite x2 1012 es un equipo de trabajo 2 en 1 sorprendentemente ligero y fino con una resistencia y durabilidad demostradas, que se adapta fácilmente a cualquier tarea y es fácil de manejar tanto para el usuario como para el profesional de IT.

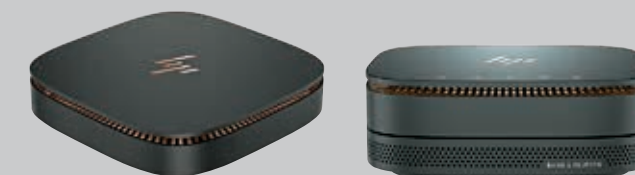
Consulte hp.es/elitex21012 para más detalles



MONITOR DE CARGA INALÁMBRICA USB-C™ DE 23,8 PULGADAS HP ELITEDISPLAY S240UJ

INALÁMBRICO, POTENTE Y MAGNÍFICO. NUNCA HA EXPERIMENTADO NADA IGUAL.

Acceda al espacio de trabajo del futuro con el monitor HP EliteDisplay S240Uj; la primera pantalla de HP con carga inalámbrica totalmente integrada y el primero de HP con USB-C™. Cuenta con el sistema de audio de calidad superior de Bang & Olufsen y QHD y cuenta con un fantástico diseño desde cualquier ángulo, con tan solo dos cables en el escritorio.



HP Elite Slice y HP Elite Slice para salas de reuniones

REINVENTE LA EXPERIENCIA DEL EQUIPO DE SOBREMESA

HP Elite Slice y HP Elite Slice for Meeting Rooms no se parecen a ningún sobremesa que haya visto jamás. Un potente PC envuelto en un elegante diseño modular. Diseñado para las plantillas modernas, cada módulo compacto y sin cables ofrece una nueva funcionalidad que puede convertirse en algo nuevo.³

Visite hp.es/slice para más información

Premios y críticas

eWEEK

ZDNet

USA TODAY
NETWORK WORLD

c|net

ZDNet

PCR

PC
THE BEST OF
CES
2016

iTWire

LAPTOP

1. Según un análisis interno de HP con fecha del 11 de mayo de 2016, de los dispositivos móviles que proporcionan productividad del negocio a phablets, portátiles y ordenadores de sobremesa, preinstalados con Windows 10 móvil, certificación MIL-STD-810G e IP67, con la capacidad de ejecutar aplicaciones empresariales virtualizadas en una pantalla grande por medio de una base opcional y con una solución biométrica para la seguridad.
2. Según un análisis interno de HP del 4 de enero de 2016 acerca de los portátiles empresariales con más de 1 millón de ventas anuales unitarias con cifrado, autenticación, protección contra malware y protección a nivel de BIOS preinstalados que hayan pasado con éxito las pruebas MIL STD 810G e incluyan bases de carga opcionales.
3. Todos los módulos se venden por separado o como función opcional. Las cubiertas son opcionales, requieren que sean configuradas en fábrica y no se pueden utilizar con otras cubiertas Slice. HP Elite Slice con cubierta de carga inalámbrica requiere una configuración de fábrica y estará disponible en el futuro.

PORTÁTILES



ELEGANCIA Y DURABILIDAD

1. HP Sure Start with Dynamic Protection está disponible en los productos HP Elite con tecnología Intel® seleccionados.
2. Se requiere contenido de alta definición total (FHD) para ver imágenes FHD.

HP recomienda Windows 10 Pro.



Series HP EliteBook 1040 / HP EliteBook 1030 / HP EliteBook 800 y 705

Los PCs HP Elitebook tienen un refinado y moderno diseño que sorprenderá a sus clientes. Pero eso es el exterior. Sumérjase en su potente rendimiento, los últimos procesadores Intel® y AMD y se encontrará con algunos de los portátiles profesionales más finos y ligeros disponibles, además de la innovadora protección de la BIOS de HP Sure Start con Dynamic Protection que permitirá a usted y a su empresa trabajar de forma segura.¹



HP EliteOne 705 con APU AMD/HP EliteOne 800 con tecnología Intel®

Enfrente con éxito su jornada laboral gracias a los HP EliteOne 705 con tecnología AMD y HP EliteOne 800 con tecnología Intel®. Cada uno es un all-in-one por su diseño y un all-in-one por su comodidad, con toda la tecnología que necesita para sus despliegues tradicionales y no tradicionales, así como características cómodas y flexibles, como una pantalla táctil opcional Full HD², un sistema de gestión de cables integrado y una gama de soportes.

ALL-IN-ONES



GRAN POTENCIA EN DISEÑOS QUE AHORRAN ESPACIO



ELEGANCIA Y EFICIENCIA

1. Según el análisis interno de equipos de escritorio de clase empresarial de HP del 21 de septiembre de 2015, entre los vendedores con >1 millón de unidades de ventas anuales, provistos con procesadores Intel® de 4.ª a 6.ª generación o AMD Pro, VESA y VGA integradas, 6 puertos USB, Windows 7 Professional, Windows 8.1 Pro o Windows 10 Pro y TPM.

HP recomienda Windows 10 Pro.



HP EliteDesk 705 con APU AMD/HP EliteDesk 800 con tecnología Intel®

Maximice el espacio de trabajo de los dos equipos de escritorio profesionales más pequeños del mundo.¹ Las series HP EliteDesk 705 y 800 se han diseñado específicamente para las exigencias de las grandes cargas de trabajo y los tiempos de respuesta más rápidos. Ambos son configurables con soluciones integradas de seguridad y opciones de expansión de la seguridad, y están disponibles en opciones de formato pequeño y mini de escritorio para adaptarse a su espacio de trabajo. El HP EliteDesk 705 también está disponible como una microtorre.



El monitor es solo el principio. Trabaje y colabore con estilo y comodidad en un HP EliteDisplay que comienza con una extraordinaria presentación frente al monitor y va más allá para completar y complementar su equipo HP Elite. Elija su monitor estándar con un cómodo ajuste de cuatro vías y una conectividad expansiva, una pantalla curva que dejará a sus compañeros y clientes de piedra, una pantalla certificada Skype for Business diseñada para facilitar y simplificar la colaboración, una pantalla certificada mutitoque de 10 puntos y con microbordes en 3 lados compatible con Windows 10 o una pantalla con un soporte de carga inalámbrica integrado que carga los dispositivos móviles que toca mientras usted trabaja.

De izquierda a derecha: Monitor de videoconferencia HP EliteDisplay E240c 60,45 cm (23,8"), monitor de carga inalámbrica HP EliteDisplay S240uj 60,45 cm (23,8") USB-C™, monitor USB portátil HP EliteDisplay S140u 35,56 cm (14"), monitor QHD HP EliteDisplay E272q 68,58 cm (27"), monitor curvo HP EliteDisplay S270c 68,58 cm (27") y monitor táctil HP EliteDisplay E230t 58,42 cm (23"),



VISIÓN INMEJORABLE

ACCESORIOS ELITE

Añada mayor flexibilidad y capacidad a sus equipos HP Elite con estos accesorios Elite opcionales.



HP Executive 39,62 cm (15,6") Borsillo negro ultrafino que permite proteger sus datos y dispositivos



HP Elite Thunderbolt™ 3 65W Dock y **HP Ultraslim Dock** añaden otro nivel de comodidad a su dispositivo



Soportes HP Desktop Mini Direct para satisfacer una configuración todo en uno



HP Elite x3 Desk Dock establece una solución de oficina para su dispositivo móvil



HP Conferencing Keyboard, HP UC Wired Headset y HP UC Speaker Phone mejoran su experiencia colaborativa en el escritorio.



HP Elite x3 Lap Dock maximiza su experiencia móvil de Windows.



HP Desktop Mini Lock Box protege su PC.

HP recomienda Windows 10 Pro.

Movilidad HP Elite

DISEÑADO PARA SU FORMA DE TRABAJAR

ELITE x2 1012

ELITE x3

Sistema operativo	Windows 10 Pro: HP recomienda Windows 10 Pro ¹ o Windows 10 Home ¹	Windows 10 Mobile ¹
Procesador	Procesador Intel® Core™ de 6.ª generación	Qualcomm® Snapdragon® 820 (2,15 GHz, 4 núcleos) ²
Memoria	Hasta 8 GB	4 GB de SDRAM LPDDR4 (integrada)
Almacenamiento	SSD hasta 512 GB ³	eMMC 5.1 ³ de 64 GB (ampliable via microSD)
Pantalla	Pantalla táctil con retroiluminación LED ultra fina FHD UWVA eDP de 30,48 cm (12 pulgadas) (1920 x 1280), conectada directamente, con Corning® Gorilla™ Glass 4 ⁶	Pantalla de 15,13 cm (5,96 pulgadas) de WQHD AMOLED 494 PPI multitáctil (2560 x 1440) ⁶
Gráficos	Gráficos Intel® HD 515	Qualcomm® Adreno 530 GPU (integrada en el procesador Qualcomm Snapdragon 820)
Audio	Audio de Bang & Olufsen, dos altavoces estéreo, micrófonos de matriz dual	2 altavoces estéreo (uno con el auricular), 3 micrófonos omnidireccionales con cancelación de ruido integrados, 1 micrófono externo (de la toma de auriculares), compatible con Snapdragon Audio+, audio de B&O PLAY
Inalámbrico	Combo Intel® Dual Band Wireless-AC 8260 802.11a/b/g/n/ac (2x2) Wi-Fi y Bluetooth® 4.2 / Combo de Intel® Tri-Band Wireless-AC 18260 802.11a/b/g/n/ac (2x2) y Bluetooth® 4.2 + WiGig. HP hs3110 HSPA + Mobile Broadband/Módulo de banda ancha móvil ^{4,5} HP lt4120 Qualcomm® Snapdragon™ X5 LTE.	Combo Wi-Fi 802.11a/b/g/n/ac (2x2) y Bluetooth® 4.0 LE (compatible con Miracast). NFC. WWAN. 2G/3G/4G, LTE-A con agregación de portador, solo GSM ^{11,12,13}
Puertos	1 USB Type-C™ con soporte Thunderbolt™ (puerto, carga y USB 3.1). 1 USB Type-A (USB 3.0). 1 conector combinado de auriculares/micrófono.	Un conector de auriculares de 3,5 mm, 3 y 4 polos. 1 conector USB 3.0 Type-C™. Modelo de una sola SIM (nano SIM) o modelo de SIM doble (nano SIM doble, modo de espera doble). Conectores Pogo.
Cámara	Cámara frontal 1080p FHD de 2 MP. Cámara trasera 1080p FHD de 5 MP.	Cámara trasera de 16 MP. Cámara frontal de 8 MP y cámara de iris.
Características de seguridad	TPM 2.0; Lector de huellas HP (algunos modelos). Lector integrado de tarjetas inteligentes (teclado avanzado). Autenticación de encendido (contraseña, huella). Prearranque de cifrado de unidad (contraseña, huella, ciertas tarjetas inteligentes). HP BIOSphere con HP Sure Start. Módulo Absolute Persistence. Microsoft Defender ^{7,8,9}	Identificación biométrica dual con reconocimiento del iris y lector de huellas dactilares. Criptografía FIPS 140-2. El procesador Qualcomm incluye arranque seguro, cifrado de imagen unificada con clave de 128 bits, cifrado de disco completo con clave de 256 bits, anti rollback y seguridad fTPM 2.0; Windows 10 incluye cifrado BitLocker con clave de 128 bits y VPN14 de nivel profesional
Duración de la batería	Hasta 10 horas y 15 minutos ¹⁰	Hasta 500 horas de tiempo en espera, 33 horas de tiempo de conversación, 14 horas de tiempo de navegación web, 13 horas de tiempo de reproducción de vídeo ¹⁵
Certificación Skype for Business	No	Si
Soluciones de ampliación	Ranura de lector de tarjetas microSD. Compatible con microSD, microSDHC, microSDXC y permite hasta 2 TB de expansión HP Elite Thunderbolt Dock (opcional) HP Elite USBC (opcional)	HP Elite x3 Desk Dock. HP Elite x3 Lap Dock. Cargador inalámbrico HP Elite x3. Adaptador USB CA automático HP 12 W. Funda resistente HP Elite x3. Protector de vidrio de pantalla antgolpes HP Elite x3.

1. No todas las características están disponibles en todas las ediciones o versiones de Windows. Los sistemas pueden requerir la actualización y/o la compra por separado de hardware, controladores, software o actualizaciones de BIOS para aprovechar al máximo la funcionalidad de Windows. Windows 10 se actualiza automáticamente. Esta función está siempre activada. Se pueden aplicar tarifas de proveedores de servicios de Internet (ISP) y, con el tiempo, quizás se apliquen requisitos adicionales para las actualizaciones. Consulte <http://www.microsoft.com>. 2. Multi-Core está diseñado para mejorar el rendimiento de determinados productos de software. Es posible que no todos los clientes ni aplicaciones de software tengan la capacidad de beneficiarse del uso de esta tecnología. El rendimiento y la frecuencia del reloj variarán en función de la carga de trabajo de las aplicaciones, así como de las configuraciones de hardware y software. La numeración no refleja una medida del rendimiento. 3. Para unidades de almacenamiento, 1 GB = 1000 millones de bytes. 1 TB = 1 billón de bytes. La capacidad formateada real es menor. Se reserva una parte del disco duro para el software de recuperación del sistema. 4. La conexión inalámbrica es una función complementaria opcional y se necesita un punto de acceso inalámbrico y servicio de Internet. La disponibilidad de puntos de acceso inalámbricos públicos es limitada. 5. La banda ancha móvil es una característica opcional y requiere configuración de fábrica. El uso requiere un contrato de servicio aparte. Comuníquese con su proveedor de servicios para obtener más información sobre la disponibilidad y el área de cobertura en su zona. Las velocidades de conexión variarán según la ubicación, el entorno, las condiciones de red y otros factores. 4G LTE no está disponible en todos los productos, ni en todas las regiones. 6. Para ver imágenes en alta definición (HD), es necesario que el contenido sea HD. Se requiere contenido Full HD (FHD) para ver imágenes HD. Se requiere contenido WQHD para ver imágenes WQHD. 7. Las funciones de HP BIOSphere pueden variar dependiendo de la plataforma y la configuración del PC. 8. El módulo BIOS Absolute Persistence se envía desactivado y se activará cuando los clientes adquieran y activen una suscripción. El servicio puede ser limitado. Consulte con Absolute acerca de la disponibilidad fuera de los EE. UU. El servicio de suscripción opcional de Absolute Recovery Guarantee es una garantía limitada. Se aplican determinadas condiciones. Para información completa, visite: absolute.com/company/legal/agreements/computrace-agreement. Si se utiliza Data Delete, el pago de Recovery Guarantee se declara nulo. Para poder usar el servicio Data Delete, los clientes deben firmar primero un acuerdo de previa autorización y crear un PIN, o adquirir uno o más tokens de RSA SecurID de Absolute Software. 9. Microsoft Defender: se requiere suscripción y conexión a Internet para las actualizaciones. 10. La duración de la batería MM14 en Windows 10 variará dependiendo de numerosos factores como el modelo del producto, la configuración, las aplicaciones cargadas, las características, el uso, la funcionalidad inalámbrica y los parámetros de gestión de energía. La capacidad máxima de la batería disminuye de forma natural con el uso y el paso del tiempo. Consulte www.bapco.com para obtener detalles adicionales. 11. Para todas las conexiones 802.11 inalámbricas se necesita un punto de acceso inalámbrico y servicio de Internet que no están incluidos. La disponibilidad de puntos de acceso inalámbricos públicos es limitada. Las especificaciones para WLAN 802.11ac son provisionales y no definitivas. En caso de que las especificaciones finales difirieran de las iniciales, la capacidad del portátil para comunicarse con otros dispositivos WLAN 802.11ac podría verse afectada. 12. WWAN requiere un contrato de servicio adquirido aparte. Comuníquese con su proveedor de servicios para obtener más información sobre la disponibilidad y el área de cobertura en su zona. Las velocidades de conexión variarán según la ubicación, el entorno, las condiciones de red y otros factores. 4G LTE no está disponible en todos los productos, ni en todas las regiones. 13. Miracast es una tecnología inalámbrica que su PC puede utilizar para proyectar su pantalla en televisores, proyectores y reproductores de transmisión multimedia que también admitan Miracast. Puede utilizar Miracast para compartir lo que hace en su PC y reproducir una presentación de diapositivas. Para obtener más información, consulte windows.microsoft.com/en-us/windows-8/project-wireless-screen-miracast. 14. Se requiere actualización de software Fingerprint Reader para Windows 10 Mobile y se prevé en una versión futura. 15. Los tiempos reales de duración de la batería pueden variar dependiendo de las condiciones de la red, los ajustes, la configuración, el patrón de uso individual y otras condiciones. El uso de las funciones inalámbricas y la retroiluminación hacen que disminuya significativamente la duración de la carga de la batería. La capacidad máxima disminuye de forma natural con el uso y el tiempo. Probado por HP utilizando un archivo multimedia de vídeo de 720p (1280 x 720), una sola SIM, un brillo de 200 nits, modo avión activado, nivel de volumen en el 50 % con el cable de auriculares conectado. La duración real de la batería variará dependiendo de la configuración y la capacidad máxima disminuirá de forma natural con el uso y el tiempo.

HP EliteBook

POTENCIA PORTÁTIL

ELITEBOOK FOLIO

ELITEBOOK 1040

ELITEBOOK 1030

ELITEBOOK 820

ELITEBOOK 840

ELITEBOOK 850

Sistema operativo	Windows 10 Pro — HP recomienda Windows 10 Pro ¹ Windows 10 Home 64 ¹	Windows 10 Pro — HP recomienda Windows 10 Pro ¹ Windows 10 Home; ¹ Windows 7 Professional ⁸	Windows 10 Pro — HP recomienda Windows 10 Pro ¹ Windows 10 Home; ¹ Windows 7 Professional ⁸
Procesador	Procesador Intel® Core™ m7 Procesador Intel® Core™ m5 Procesador Intel® Core™ m3	Procesador Intel® Core™ i7 Procesador Intel® Core™ i5	Procesador Intel® Core™ m7 Procesador Intel® Core™ m5
Memoria	Hasta 8 GB	Hasta 16 GB	Hasta 16 GB
Almacenamiento	SSD hasta 512 GB ³	SSD hasta 512 GB ³	SSD hasta 512 GB ³
Pantalla	Pantalla táctil ultra delgada FHD UWVA antirreflectante con retroiluminación LED de 31,75 cm (12,5 pulgadas) (1920 x 1080)/Pantalla táctil ultra delgada UHD UWVA antirreflectante con retroiluminación LED de 31,75 cm (12,5 pulgadas) (3840 x 2160)	Pantalla fina de 35,56 cm (14") en diagonal FHD SVA antirreflejo con retroiluminación LED (1920 x 1080)/Pantalla fina de 35,56 cm (14") en diagonal QHD UWVA antirreflejo con retroiluminación LED (2560 x 1440)/Pantalla táctil de 35,56 cm (14") en diagonal QHD UWVA con retroiluminación LED (2560 x 1440)/Pantalla de privacidad integrada HP Sure View Pantalla fina no táctil de 35,56 cm (14") en diagonal FHD SVA antirreflectante con retroiluminación LED y cámara (1920 x 1080);	Pantalla de 33,78 cm (13,3 pulgadas) en diagonal FHD eDP 1.3 (1920 x 1080); Pantalla táctil de 33,78 cm (13,3 pulgadas) en diagonal QHD+ eDP 1.3 (3200 x 1800);
Gráficos	Integrados: Gráficos Intel® HD 515	Integrados: Gráficos Intel® HD 520	Integrados: Gráficos Intel® HD 515
Audio	Audio by Bang & Olufsen; Software de reducción de ruidos de HP. Amplificador de sonido claro de HP. Micrófonos de matriz dual integrados. 4 altavoces estéreo integrados	Audio by Bang & Olufsen; Software de reducción de ruidos de HP. Amplificador de sonido claro de HP. Micrófonos de matriz dual integrados. 2 altavoces estéreo integrados	Audio by Bang & Olufsen; Software de reducción de ruidos de HP. Amplificador de sonido claro de HP; Micrófonos de matriz dual integrados. 2 altavoces estéreo integrados
Inalámbrico	Combo Intel 802.11 a/b/g/n/ac (2x2) y Bluetooth® 4.2 (actualizaciones de componentes internos para conectividad no disponibles después de la configuración de fábrica) ⁵	Módulo de banda ancha móvil HP It4120 Qualcomm® Snapdragon™ X5 LTE. HP hs3110 HSPA + Mobile Broadband. Combo Intel 802.11 a/b/g/n/ac (2x2) y Bluetooth® 4.2; Módulo de Comunicación de campo cercano (NFC) (opcional) ^{5,9,11}	Combo Intel 802.11 a/b/g/n/ac (2x2) y Bluetooth® 4.2. Módulo de Near Field Communication (NFC) ^{10,11}
Puertos	2 USB Type-C™ compatible con Thunderbolt™ (base, carga y USB 3.1). 1 conector combinado de auriculares/micrófono	2 USB 3.0 (carga); 1 USB Type-C™ (carga); 1 conector de acoplamiento; 1 HDMI; 1 puerto de alimentación de CA; 1 conector combinado de auriculares/micrófono	2 USB 3.0 (carga); 1 USB Type-C™ (carga); 1 conector de acoplamiento; 1 HDMI; 1 puerto de alimentación de CA; 1 conector combinado de auriculares/micrófono
Cámara	Cámara web de 720p HD	Cámara web de 720p HD	Cámara web de 720p HD
Características de seguridad	Cámara de infrarrojos para la identificación facial con Windows Hello; TPM 1.2/2.0 (Infineon, soldado); Autenticación durante el prearranque (contraseña) ⁶	Ranura de bloqueo de seguridad (el bloqueo debe comprarse por separado); TPM 1.2/2.0 (Infineon, soldado); Lector de tarjetas inteligentes integrado (activo); Lector de huellas dactilares; Autenticación durante el prearranque (contraseña, Smart Card) ⁶	Ranura de bloqueo de seguridad (el bloqueo debe comprarse por separado); TPM 1.2/2.0; Autenticación de prearranque (contraseña); Lector de huellas dactilares de HP (opcional) ¹²
Duración de la batería	Hasta 10 horas y 30 minutos (FHD no táctil) ⁷	Hasta 11 horas y 30 minutos ⁷	Hasta 13 horas y 15 minutos ⁷
Certificación Skype for Business	Sí	Sí	Sí
Soluciones de ampliación	HP Elite Thunderbolt 3 Dock (opcional); HP Executive Travel Hub (opcional)	Estación de conexión lateral HP UltraSlim (opcional); Conector de acoplamiento de HP a VGA + Adaptador de Ethernet (opcional)	Estación de conexión lateral HP UltraSlim (opcional); Bases de expansión HP a VGA + Adaptador de Ethernet (opcional)

1. No todas las características están disponibles en todas las ediciones o versiones de Windows. Los sistemas pueden requerir la actualización y/o la compra por separado de hardware, controladores, software o actualizaciones de BIOS para aprovechar al máximo la funcionalidad de Windows. Windows 10 se actualiza automáticamente. Esta función está siempre activada. Se pueden aplicar tarifas de proveedores de servicios de Internet (ISP) y, con el tiempo, quizás se apliquen requisitos adicionales para las actualizaciones. Consulte <http://www.microsoft.com>. 2. Multi-Core está diseñado para mejorar el rendimiento de determinados productos de software. Es posible que no todos los clientes ni aplicaciones de software tengan la capacidad de beneficiarse del uso de esta tecnología. El rendimiento y la frecuencia del reloj variarán en función de la carga de trabajo de las aplicaciones, así como de las configuraciones de hardware y software. La numeración de Intel no es una medida de mayor rendimiento. 3. Para unidades de almacenamiento, 1 GB = 1000 millones de bytes. La capacidad formateada real es menor. Hasta 30GB (para Windows 7 y 10) están reservados para el software de recuperación del sistema. 4. Se requiere contenido en alta definición (HD) para ver imágenes en HD. Se requiere contenido Full HD (FHD) para ver imágenes FHD. 5. La conexión inalámbrica requiere un punto de acceso inalámbrico y servicio de Internet. La disponibilidad de puntos de acceso inalámbricos públicos es limitada. 6. Este producto se entrega con TPM 1.2, con la opción de actualización a TPM 2.0. La utilidad de actualización se espera que esté disponible a finales de 2015 a través de la atención al cliente de HP. 7. La duración de la batería 9 MM14 variará dependiendo de numerosos factores como el modelo del producto, la configuración, las aplicaciones cargadas, las funciones, el uso, la funcionalidad inalámbrica y los parámetros de gestión de energía. La capacidad máxima de la batería disminuye de forma natural con el uso y el paso del tiempo. Consulte bapco.com para más información. 8. Este sistema está preinstalado con el software Windows 7 Professional y también viene con una licencia y soportes para el software Windows 10 Pro. Solo puede utilizar una versión del software Windows cada vez. El cambio de una versión a otra requerirá la desinstalación de una versión y la instalación de la otra. Para evitar la pérdida de datos, deberá realizar copias de seguridad de todos los datos (archivos, fotografías, etc.) antes de desinstalar e instalar sistemas operativos. 9. La banda ancha móvil es una característica opcional y requiere configuración de fábrica. El uso requiere un contrato de servicio contratado aparte. Comuníquese con su proveedor de servicios para obtener más información sobre la disponibilidad y el área de cobertura en su zona. Las velocidades de conexión variarán según la ubicación, el entorno, las condiciones de red y otros factores. 4G LTE no está disponible en todos los productos, ni en todas las regiones. 10. La conexión inalámbrica requiere un punto de acceso inalámbrico y servicio de Internet. La disponibilidad de puntos de acceso inalámbricos públicos es limitada. Las especificaciones para WLAN 802.11ac son provisionales y no definitivas. En caso de que las especificaciones finales difirieran de las iniciales, la capacidad del portátil para comunicarse con otros dispositivos WLAN 802.11ac podría verse afectada. 11. NFC es una función opcional y requiere la configuración de fábrica. 12. Este producto está configurado con sistema operativo Windows 7 o degradación de Windows 7 y se envía con TPM 1.2 con opción a actualización a TPM 2.0. La utilidad de actualización se espera que esté disponible en la segunda mitad de 2016 a través de la atención al cliente de HP.

Sistema operativo	Windows 10 Pro — HP recomienda Windows 10 Pro; ¹ Windows 10 Home; ¹ Windows 7 Professional; ² Windows 8.1 Pro; ³ Windows 8.1 ³	Windows 10 Pro — HP recomienda Windows 10 Pro; ¹ Windows 10 Home; ¹ Windows 7 Professional; ² Windows 8.1 Pro; ³ Windows 8.1 ³	Windows 10 Pro — HP recomienda Windows 10 Pro; ¹ Windows 10 Home; ¹ Windows 7 Professional; ² Windows 8.1 Pro; ³ Windows 8.1 ³
Procesador	Procesador Intel® Core™ i7; Procesador Intel® Core™ i5; Procesador Intel® Core™ i3;	Procesador Intel® Core™ i7; Procesador Intel® Core™ i5; Procesador Intel® Core™ i3;	Procesador Intel® Core™ i7; Procesador Intel® Core™ i5; Procesador Intel® Core™ i3;
Memoria	Hasta 16GB	Hasta 32 GB	Hasta 32 GB
Almacenamiento	Hasta 1 TB SATA (5400 rpm) ⁵	Hasta 1 TB SATA (5400 rpm) ⁵	Hasta 1 TB SATA (5400 rpm) ⁵
Pantalla	Pantalla fina de 31,75 cm (12,5") en diagonal HD SVA antirreflejo con retroiluminación LED (1366 x 768)/Pantalla ultra delgada FHD UWVA antirreflectante con retroiluminación LED de 31,75 cm (12,5 pulgadas) (1920 x 1080) Pantalla táctil ultrafina (1920 x 1080) ⁶	Pantalla fina de 35,56 cm (14") en diagonal HD SVA antirreflejo con retroiluminación LED (1366 x 768) 35,56 cm (14") en diagonal HD SVA antirreflejos delgada con retroiluminación LED (1366 x 768)/Pantalla fina de 35,56 cm (14") en diagonal FHD SVA antirreflejo con retroiluminación LED (1920 x 1080)/Pantalla ultrafina de 35,56 cm (14") en diagonal QHD UWVA antirreflejo con retroiluminación LED (2560 x 1440)/Pantalla táctil ultra delgada FHD SVA antirreflectante con retroiluminación LED de 35,56 cm (14 pulgadas) (1920 x 1080) ⁶	39,62 cm (15,6") en diagonal con retroiluminación LED HD1 Slim eDP SVA antirreflejos (1366 x 768) con o sin cámara; 39,62 cm (15,6") en diagonal con retroiluminación LED FHD fina eDP SVA antirreflejos (1920 x 1080) con o sin cámara; 39,62 cm (15,6") en diagonal con retroiluminación LED UHD fina eDP UWVA antirreflejos (3840 x 2160) con o sin cámara;
Gráficos	Integrados: Gráficos Intel® HD 520	Gráficos Intel® HD 520 Estación de conexión lateral HP UltraSlim (opcional); Conector de acoplamiento de HP a VGA + Adaptación de Ethernet (opcional)	Gráficos Intel® HD 520
Audio	Audio by Bang & Olufsen; Micrófono de matriz dual integrado; Altavoces premium integrados; Software de reducción de ruidos HP; Amplificador de sonido claro de HP	Audio by Bang & Olufsen; Micrófono de matriz dual integrado; Altavoces premium integrados; Software de reducción de ruidos HP; Amplificador de sonido claro de HP	Audio by Bang & Olufsen; Micrófono de matriz dual integrado; Altavoces premium integrados; Software de reducción de ruidos HP; Amplificador de sonido claro de HP
Inalámbrico	Combo Intel® Dual Band Wireless-AC 8260 802.11 a/b/g/n/ac (2x2) Wi-Fi y Bluetooth® 4.2 (vPro); Combo Intel® Dual Band Wireless-AC 8260 802.11 a/b/g/n/ac (2x2) Wi-Fi y Bluetooth® 4.2 (no vPro); Combo Intel® Wireless-AC 3165 802.11 a/b/g/n/ac (1x1) Wi-Fi y Bluetooth® 4.0 (no vPro);	Combo Intel® Dual Band Wireless-AC 8260 802.11 a/b/g/n/ac (2x2) Wi-Fi y Bluetooth® 4.2 (vPro); Combo Intel® Dual Band Wireless-AC 8260 802.11 a/b/g/n/ac (2x2) Wi-Fi y Bluetooth® 4.2 (no vPro); Combo Intel® Wireless-AC 3165 802.11 a/b/g/n/ac (1x1) Wi-Fi y Bluetooth® 4.0 (no vPro);	Combo Intel® Dual Band Wireless-AC 8260 802.11 a/b/g/n/ac (2x2) Wi-Fi y Bluetooth® 4.2 (vPro); Intel® Dual Band Wireless-AC Combo 8260 Wi-Fi 802.11 a/b/g/n/ac (2x2) y Bluetooth® 4.2; (no vPro); Combo Intel® Wireless-AC 3165 802.11 a/b/g/n/ac (1x1) Wi-Fi y Bluetooth® 4.0 (no vPro);
Puertos	1 USB 3.0; 1 USB 3.0 (carga); 1 USB Type-C™; 1 DisplayPort™; 1 VGA; 1 combo de auriculares/micrófono; 1 puerto de alimentación de CA; 1 RJ-45; 1 conector de base	1 USB 3.0; 1 USB 3.0 (carga); 1 USB Type-C™; 1 DisplayPort™; 1 VGA; 1 combo de auriculares/micrófono; 1 puerto de alimentación de CA; 1 RJ-45; 1 conector de base	1 USB 3.0; 1 USB 3.0 (carga); 1 USB Type-C™; 1 DisplayPort™; 1 VGA; 1 combo de auriculares/micrófono; 1 puerto de alimentación de CA; 1 RJ-45; 1 conector de base
Cámara	Cámara web de 720p HD (algunos modelos)	Cámara web de 720p HD	Cámara web de 720p HD
Características de seguridad	Ranura de bloqueo de seguridad (el bloqueo debe comprarse por separado); TPM 1.2/2.0; Lector de tarjetas inteligentes integrado (activo); Autenticación durante el prearranque (contraseña, Smart Card); Lector de huellas dactilares de HP (opcional) ⁸	Ranura de bloqueo de seguridad (el bloqueo debe comprarse por separado); TPM 1.2/2.0; Lector de tarjetas inteligentes integrado (activo); Autenticación durante el prearranque (contraseña, Smart Card); Lector de huellas dactilares de HP (opcional) ⁸	Ranura de bloqueo de seguridad (el bloqueo debe comprarse por separado); TPM 1.2/2.0; Lector de tarjetas inteligentes integrado (activo); Autenticación durante el prearranque (contraseña, Smart Card); Lector de huellas dactilares de HP (opcional) ⁸
Duración de la batería	Hasta 12 horas y 30 minutos ⁹	Hasta 9 horas (HDD); hasta 13 horas y 30 minutos (SSD) ⁹	Hasta 9 horas y 30 minutos (HDD); hasta 12 horas y 30 minutos (SSD) ⁹
Soluciones de ampliación	1 lector de tarjetas multimedia; 1 SIM externa (compatible con SD, SDHC y SDXC) Estación de conexión lateral HP UltraSlim (opcional); Conector de acoplamiento de HP a VGA + Adaptación de Ethernet (opcional)	1 lector de tarjetas multimedia; 1 SIM externo Estación de conexión lateral HP UltraSlim (opcional); Conector de acoplamiento de HP a VGA + Adaptación de Ethernet (opcional)	1 lector de tarjetas multimedia; 1 SIM externo Estación de conexión lateral HP UltraSlim (opcional); Conector de acoplamiento de HP a VGA + Adaptación de Ethernet (opcional)

1. No todas las características están disponibles en todas las ediciones o versiones de Windows. Los sistemas pueden requerir la actualización y/o la compra por separado de hardware, controladores, software o actualizaciones de BIOS para aprovechar al máximo la funcionalidad de Windows. Windows 10 se actualiza automáticamente. Esta función está siempre activada. Se pueden aplicar tarifas de proveedores de servicios de Internet (ISP) y, con el tiempo, quizás se apliquen requisitos adicionales para las actualizaciones. Consulte <http://www.microsoft.com>. 2. Este sistema está preinstalado con el software Windows 7 Professional y también viene con una licencia y soportes para el software Windows 10 Pro. Solo puede utilizar una versión del software Windows cada vez. El cambio de una versión a otra requerirá la desinstalación de una versión y la instalación de la otra. Para evitar la pérdida de datos, deberá realizar copias de seguridad de todos los datos (archivos, fotografías, etc.) antes de desinstalar e instalar sistemas operativos. 3. No todas las características están disponibles en todas las ediciones o versiones de Windows. Los sistemas pueden requerir la actualización y/o la compra por separado de hardware, controladores, software o actualizaciones de BIOS para aprovechar al máximo la funcionalidad de Windows. Consulte <http://www.microsoft.com>. 4. Multi-Core está diseñado para mejorar el rendimiento de determinados productos de software. Es posible que no todos los clientes ni aplicaciones de software tengan la capacidad de beneficiarse del uso de esta tecnología. El rendimiento y la frecuencia del reloj variarán en función de la carga de trabajo de las aplicaciones, así como de las configuraciones de hardware y software. La numeración de Intel no es una medida de mayor rendimiento. 5. Para unidades de almacenamiento, 1 GB = 1000 millones de bytes. 1 TB = 1 billón de bytes. La capacidad formateada real es menor. Hasta 30GB (para Windows 7 y 10) están reservados para el software de recuperación del sistema. 6. Para ver imágenes en alta definición (HD), es necesario que el contenido sea HD. Se requiere contenido Full HD (FHD) para ver imágenes FHD. 7. Para todas las 802.11 inalámbricas, se necesita un punto de acceso inalámbrico y servicio de Internet, que no están incluidos. La disponibilidad de puntos de acceso inalámbricos públicos es limitada. Las especificaciones para WLAN 802.11ac son provisionales y no definitivas. En caso de que las especificaciones finales difirieran de las iniciales, la capacidad del portátil para comunicarse con otros dispositivos WLAN 802.11ac podría verse afectada. 8. Este producto se entrega con TPM 1.2, con la opción de actualización a TPM 2.0. La utilidad de actualización se espera que esté disponible en la segunda mitad de 2016 a través de la atención al cliente de HP. 9. La duración de la batería 9 MM14 variará dependiendo de numerosos factores como el modelo del producto, la configuración, las aplicaciones cargadas, las funciones, el uso, la funcionalidad inalámbrica y los parámetros de gestión de energía. La capacidad máxima de la batería disminuye de forma natural con el uso y el paso del tiempo. Consulte bapco.com para más información.



POTENCIA PORTÁTIL

ELITEBOOK 725

ELITEBOOK 745

ELITEBOOK 755

Sistema operativo	Windows 10 Pro — HP recomienda Windows 10 Pro; ¹ Windows 10 Home; ¹ Windows 7 Professional; ² Windows 8.1 Pro; ³ Windows 8.1 ³	Windows 10 Pro — HP recomienda Windows 10 Pro; ¹ Windows 10 Home; ¹ Windows 7 Professional; ² Windows 8.1 Pro; ³ Windows 8.1 ³	Windows 10 Pro — HP recomienda Windows 10 Pro; ¹ Windows 10 Home; ¹ Windows 7 Professional; ² Windows 8.1 Pro; ³ Windows 8.1 ³
Procesador	APUs ⁴ AMD PRO serie A	APUs ⁴ AMD PRO serie A	APUs ⁴ AMD PRO serie A
Memoria	Hasta 16 GB	Hasta 16 GB	Hasta 16 GB
Almacenamiento	Hasta 1 TB SATA (5400 rpm) ⁵	Hasta 500 GB de disco duro SATA (7200rpm); Hasta 1 TB SATA (5400 rpm) ⁵	Hasta 500 GB de disco duro SATA (7200rpm); Hasta 1 TB SATA (5400 rpm) ⁵
Pantalla	Pantalla fina de 31,75 cm (12,5") en diagonal HD SVA antirreflejo con retroiluminación LED (1366 x 768) 31,75 cm (12,5") en diagonal FHD UWVA antirreflejos ultrafina con retroiluminación LED (1920 x 1080); 31.75 cm (12.5") en diagonal pantalla táctil ultrafina FHD UWVA (1920 x 1080) ⁶	Pantalla fina con retroiluminación LED antirreflejo SVA HD de 35,56 cm (14 pulgadas) en diagonal (1366 x 768); Pantalla fina de 35,56 cm (14") en diagonal FHD SVA antirreflejo con retroiluminación LED (1920 x 1080)/Pantalla ultrafina de 35,56 cm (14") en diagonal QHD UWVA antirreflejo con retroiluminación LED (2560 x 1440); Pantalla táctil ultra delgada FHD SVA antirreflectante con retroiluminación LED de 35,56 cm (14 pulgadas) (1920 x 1080) ⁶	Pantalla fina de 39,62 cm (15,6") en diagonal HD SVA antirreflejo con retroiluminación LED (1366 x 768) Pantalla fina de 39,62 cm (15,6") en diagonal FHD SVA antirreflejo con retroiluminación LED (1920 x 1080)/Pantalla táctil ultra delgada FHD SVA antirreflectante con retroiluminación LED de 39,62 cm (15,6 pulgadas) (1920 x 1080) ⁶
Gráficos	Integrados: AMD Radeon™ R7; AMD Radeon™ R6	Integrados: AMD Radeon™ R7; AMD Radeon™ R6	Integrados: AMD Radeon™ R7; AMD Radeon™ R6
Audio	Audio by Bang & Olufsen; Micrófono de matriz dual integrado; Altavoces premium integrados; Software de reducción de ruidos HP; Amplificador de sonido claro de HP	Audio by Bang & Olufsen; Micrófono de matriz dual integrado; Altavoces premium integrados; Software de reducción de ruidos HP; Amplificador de sonido claro de HP	Audio by Bang & Olufsen; Micrófono de matriz dual integrado; Altavoces premium integrados; Software de reducción de ruidos HP; Amplificador de sonido claro de HP
Inalámbrico	Módulo de banda ancha móvil HP lt4120 Qualcomm® Snapdragon™ X5 LTE. HP hs3110 HSPA + Mobile Broadband. Realtek 802.11b/g/n (1x1); Combo Broadcom Dual Band 802.11a/b/g/n (2x2) y Bluetooth® 4.0; Combo Intel 802.11a/b/g/n/ac (2x2) y Bluetooth® 4.2; módulo Near Field Communication (NFC) (opcional) (compatibilidad con Miracast [Windows 8.1 y Windows 10]) ⁷	Módulo de banda ancha móvil HP lt4120 Qualcomm® Snapdragon™ X5 LTE. HP hs3110 HSPA + Mobile Broadband. Realtek 802.11b/g/n (1x1); Combo Broadcom Dual Band 802.11a/b/g/n (2x2) y Bluetooth® 4.0; Combo Intel 802.11a/b/g/n/ac (2x2) y Bluetooth® 4.2; módulo Near Field Communication (NFC) (opcional) (compatibilidad con Miracast [Windows 8.1 y Windows 10]) ⁷	Módulo de banda ancha móvil HP lt4120 Qualcomm® Snapdragon™ X5 LTE. HP hs3110 HSPA + Mobile Broadband. Realtek 802.11b/g/n (1x1); Combo Broadcom Dual Band 802.11a/b/g/n (2x2) y Bluetooth® 4.0; Combo Intel 802.11a/b/g/n/ac (2x2) y Bluetooth® 4.2; módulo Near Field Communication (NFC) (opcional) (compatibilidad con Miracast [Windows 8.1 y Windows 10]) ⁷
Puertos	1 USB 3.0; 1 USB 3.0 (carga); 1 USB Type-C™; 1 DisplayPort™; 1 VGA; 1 combo de auriculares/micrófono; 1 puerto de alimentación de CA; 1 RJ-45; 1 conector de base	1 USB 3.0; 1 USB 3.0 (carga); 1 USB Type-C™; 1 DisplayPort™; 1 VGA; 1 combo de auriculares/micrófono; 1 puerto de alimentación de CA; 1 RJ-45; 1 conector de base	1 USB 3.0; 1 USB 3.0 (carga); 1 USB Type-C™; 1 DisplayPort™; 1 VGA; 1 combo de auriculares/micrófono; 1 puerto de alimentación de CA; 1 RJ-45; 1 conector de base
Cámara	Cámara web HD de 720p (algunos modelos) ⁸	Cámara web HD de 720p (algunos modelos) ⁸	Cámara web HD de 720p (algunos modelos) ⁸
Características de seguridad	Ranura de bloqueo de seguridad (el bloqueo debe comprarse por separado); TPM 1.2/2.0; Lector de tarjetas inteligentes integrado (activo); Autenticación durante el prearranque (contraseña, Smart Card); Lector de huellas dactilares de HP (opcional) ⁹	Ranura de bloqueo de seguridad (el bloqueo debe comprarse por separado); TPM 1.2/2.0; Lector de tarjetas inteligentes integrado (activo); Autenticación durante el prearranque (contraseña, Smart Card); Lector de huellas dactilares de HP (opcional) ⁹	Ranura de bloqueo de seguridad (el bloqueo debe comprarse por separado); TPM 1.2/2.0; Lector de tarjetas inteligentes integrado (activo); Autenticación durante el prearranque (contraseña, Smart Card); Lector de huellas dactilares de HP (opcional) ⁹
Duración de la batería	Hasta 8 horas y 30 minutos ⁹	Hasta 8 horas y 15 minutos ⁹	Hasta 8 horas ⁹
Soluciones de ampliación	1 lector de tarjetas multimedia; 1 SIM externa (compatible con SD, SDHC y SDXC) Estación de conexión lateral HP Ultralim (opcional); Conector de acoplamiento de HP a VGA + Adaptación de Ethernet (opcional)	1 lector de tarjetas multimedia; 1 SIM externa (compatible con SD, SDHC y SDXC) Estación de conexión lateral HP Ultralim (opcional); Conector de acoplamiento de HP a VGA + Adaptación de Ethernet (opcional)	1 lector de tarjetas multimedia; 1 SIM externa (compatible con SD, SDHC y SDXC) Estación de conexión lateral HP Ultralim (opcional); Conector de acoplamiento de HP a VGA + Adaptación de Ethernet (opcional)

1. No todas las características están disponibles en todas las ediciones o versiones de Windows. Los sistemas pueden requerir la actualización y/o la compra por separado de hardware, controladores, software o actualizaciones de BIOS para aprovechar al máximo la funcionalidad de Windows. Windows 10 se actualiza automáticamente. Esta función está siempre activada. Se pueden aplicar tarifas de proveedores de servicios de Internet (ISP) y, con el tiempo, quizás se apliquen requisitos adicionales para las actualizaciones. Consulte <http://www.microsoft.com>. 2. Este sistema está preinstalado con el software Windows 7 Professional y también viene con una licencia y soportes para el software Windows 10 Pro. Solo puede utilizar una versión del software Windows cada vez. El cambio de una versión a otra requerirá la desinstalación de una versión y la instalación de la otra. Para evitar la pérdida de datos, deberá realizar copias de seguridad de todos los datos (archivos, fotografías, etc.) antes de desinstalar e instalar sistemas operativos. 3. No todas las características están disponibles en todas las ediciones o versiones de Windows. Los sistemas pueden requerir la actualización y/o la compra por separado de hardware, controladores, software o actualizaciones de BIOS para aprovechar al máximo la funcionalidad de Windows. Consulte <http://www.microsoft.com>. 4. Multi-Core está diseñado para mejorar el rendimiento de determinados productos de software. Es posible que no todos los clientes ni aplicaciones de software tengan la capacidad de beneficiarse del uso de esta tecnología. El rendimiento y la frecuencia del reloj variarán en función de la carga de trabajo de las aplicaciones, así como de las configuraciones de hardware y software. La numeración de AMD no es indicativa de la velocidad de reloj. 5. Para unidades de almacenamiento, 1 GB = 1000 millones de bytes. 1 TB = 1 billón de bytes. La capacidad formateada real es menor. Hasta 30GB (para Windows 8 y 10) están reservados para el software de recuperación del sistema. 6. Para ver imágenes en alta definición (HD), es necesario que el contenido sea HD. Se requiere contenido Full HD (FHD) para ver imágenes FHD. 7. Todas las opciones inalámbricas se venden por separado o como características opcionales. Para todas las 802.11 inalámbricas, se necesita un punto de acceso inalámbrico y servicio de Internet, que no están incluidos. La disponibilidad de puntos de acceso inalámbricos públicos es limitada. El uso de WWAN requiere un contrato de servicio contratado aparte. Comuníquese con su proveedor de servicios para obtener más información sobre la disponibilidad y el área de cobertura en su zona. Las velocidades de conexión variarán según la ubicación, el entorno, las condiciones de red y otros factores. 4G LTE no está disponible en todos los productos, ni en todas las regiones. Miracast es una tecnología inalámbrica que su PC puede utilizar para proyectar su pantalla en televisores, proyectores y reproductores de transmisión multimedia que también admiten Miracast. Puede utilizar Miracast para compartir lo que hace en su PC y reproducir una presentación de diapositivas. Para obtener más información, consulte www.microsoft.com/en-us/windows-8/project-wireless-screen-miracast. 8. Este producto se entrega con TPM 1.2, con la opción de actualización a TPM 2.0. La utilidad de actualización se espera que esté disponible en la segunda mitad de 2016 a través de la atención al cliente de HP. 9. La duración de la batería MM14 variará dependiendo de numerosos factores como el modelo del producto, la configuración, las aplicaciones cargadas, las funciones, el uso, la funcionalidad inalámbrica y los parámetros de gestión de energía. La capacidad máxima de la batería disminuye de forma natural con el uso y el paso del tiempo. Consulte bapco.com para más información.

HP recomienda Windows 10 Pro.



ELITE SLICE

UNA OBRA DE ARTE MODULAR

ELITE SLICE PARA SALAS DE REUNIONES

Sistema operativo	Windows 10 Pro: HP recomienda Windows 10 Pro ¹ o Windows 10 Home ¹	Windows 10 Pro: HP recomienda Windows 10 Pro ¹ o Windows 10 Home ¹
Procesador	Intel® Core™ i3-6100T con gráficos Intel® HD 530; ² Intel® Core™ i3-6300T con gráficos Intel® HD 530; ² Intel® Core™ i5-6500T con gráficos Intel® HD 530; ² Intel® Core™ i5-6600T con gráficos Intel® HD 530; ² Intel® Core™ i7-6700T con gráficos Intel® HD 530 ²	Intel® Core™ i5-6500T con gráficos Intel® HD 530; ² Intel® Core™ i5-6600T con Intel® HD 530; ² Intel® Core™ i7-6700T con gráficos Intel® HD 530 ²
Memoria	DDR4-2133 con un máximo de 32 GB ³	DDR4-2133 con un máximo de 32 GB ³
Almacenamiento	Unidad de disco duro de hasta 500 GB a 7200 rpm SSD TD hasta de 512 GB; SSD hasta de 512 GB ⁴	Unidad de disco duro de hasta 500 GB a 7200 rpm SSD TD hasta de 512 GB; SSD hasta de 512 GB ⁴
Botones de colaboración	No	Llamar o responder, silenciar, subir volumen, bajar volumen, colgar, finalizar o rechazar llamada
Unidad óptica	Módulo HP ODD (opcional) ⁵	Módulo HP ODD (opcional) ⁵
Gráficos	Gráficos Intel® HD 530 compatible con GT2, capacidad de WIDI, ⁶ DP1.2, HDMI, puerto USB-C™, DirectX 3D	Gráficos Intel® HD 530 compatible con GT2, capacidad de WIDI, ⁶ DP1.2, HDMI, puerto USB-C™, DirectX 3D
Audio	Módulo de sonido HP (opcional); Audio by Bang & Olufsen; sonido envolvente de 360°; Mejora de audio de HP; Software de cancelación de ruido de HP; micrófonos de matriz dual con campo lejano de 5 m	Módulo de sonido HP (opcional); Audio by Bang & Olufsen; sonido envolvente de 360°; Mejora de audio de HP; Software de cancelación de ruido de HP; micrófonos de matriz dual con campo lejano de 5 m
Conexión en red	Software de gestión de salas de reunión Intel Unite GbE LOM Intel® i219LM por cable; Inalámbrico (opcional, debe configurarse en el momento de compra) ⁷	GbE LOM Intel® i219LM por cable; Inalámbrico (opcional, debe configurarse en el momento de compra) ⁷
Puertos de E/S externos	1 conector universal de audio, 1 USB Type-C™ (USB 3.1 Gen 1, 15 W de salida), 1 USB tipo A (USB 3.1, carga), 1 USB tipo A (USB 3.1, S4/S5 Wake), 1 USB Type-C™ (modo alternativo DP, USB 3.1 Gen 1, 15 W de salida, 60 W de entrada), 1 DisplayPort™ 1 HDMI, 1 RJ-45, 1 entrada de CC	1 conector universal de audio, 1 USB Type-C™ (USB 3.1 Gen 1, 15 W de salida), 1 USB tipo A (USB 3.1, carga), 1 USB tipo A (USB 3.1, S4/S5 Wake), 1 USB Type-C™ (modo alternativo DP, USB 3.1 Gen 1, 15 W de salida, 60 W de entrada), 1 DisplayPort™ 1 HDMI, 1 RJ-45, 1 entrada de CC
Puertos E/S internos	Conector HP Slice	Conector HP Slice
Características de seguridad	HP BIOSphere con HP Sure Start with Dynamic Protection, ⁸ HP DriveLock, Protección de HP BIOS, ⁹ TPM 2.0, HP Client Security (gestor de seguridad de HP incluido gestor de credenciales y contraseña, HP Drive Lock, Sensor de huellas dactilares de HP, Módulo Absolute Persistence)	HP BIOSphere con HP Sure Start with Dynamic Protection, ⁸ HP DriveLock, Protección de HP BIOS, ⁹ TPM 2.0, HP Client Security (gestor de seguridad de HP incluido gestor de credenciales y contraseña, HP Drive Lock, Sensor de huellas dactilares de HP, Módulo Absolute Persistence)
Fuente de alimentación	65 W o 90 W (opcional, debe configurarse en el momento de compra) ¹⁰	65 W o 90 W (opcional, debe configurarse en el momento de compra) ¹⁰

1. No todas las características están disponibles en todas las ediciones o versiones de Windows. Los sistemas pueden requerir la actualización y/o la compra por separado de hardware, controladores, software o actualizaciones de BIOS para aprovechar al máximo la funcionalidad de Windows. Windows 10 se actualiza automáticamente. Esta función está siempre activada. Se pueden aplicar tarifas de proveedores de servicios de Internet (ISP) y, con el tiempo, quizás se apliquen requisitos adicionales para las actualizaciones. Consulte <http://www.microsoft.com>. 2. Multicore está diseñado para mejorar el rendimiento de determinados productos de software. Es posible que no todos los clientes ni aplicaciones de software tengan la capacidad de beneficiarse del uso de esta tecnología. El rendimiento y la frecuencia del reloj variarán en función de la carga de trabajo de las aplicaciones, así como de las configuraciones de hardware y software. La numeración de Intel no es una medida de mayor rendimiento. 3. Para sistemas configurados con más de 3 GB de memoria y un sistema operativo de 32 bits, es posible que no esté disponible toda la memoria debido a los requisitos de recursos del sistema. La asignación de memoria de más de 4 GB requiere de un sistema operativo de 64 bits. Los módulos de memoria son compatibles con tasas de transferencia de datos de hasta 2133 MT/s; la tasa de transferencia de datos real está determinada por el procesador configurado del sistema. Consulte las especificaciones del procesador para conocer la tasa de transferencia de datos de la memoria compatible. 4. Para unidades de estado sólido y discos duros, GB = 1 millardo de bytes. 1 TB = 1 billón de bytes. La capacidad formateada real es menor. Se reservan hasta 36 GB (para Windows 10) del espacio en disco para software de recuperación del sistema. 5. Las unidades ópticas se venden como una característica opcional o complementaria. La copia de material con copyright está estrictamente prohibida. Las velocidades reales pueden variar. La compatibilidad de medios de doble capa variará considerablemente en algunos reproductores de DVD y unidades de DVD-RAM específicas. Tenga en cuenta que DVD-RAM no puede leer o escribir en soportes de versión 1.0 de 2,6 GB de una sola cara ni de 5,2 GB de doble cara. 6. WIDI no está soportado en Intel Unite 3.0. 7. Las tarjetas inalámbricas son opcionales o complementarias y requieren un punto de acceso inalámbrico y servicio de Internet contratados por separado. La disponibilidad de puntos de acceso inalámbricos públicos es limitada. Las especificaciones para WLAN 802.11 ac son provisionales y no definitivas. En caso de que las especificaciones finales difirieran de las iniciales, la capacidad del portátil para comunicarse con otros dispositivos WLAN 802.11 ac podría verse afectada. 8. Disponible únicamente en ordenadores profesionales que cuenten con HP BIOS. 9. Puede que requiera un paso de recuperación manual si todas las copias de la BIOS están en peligro o se han eliminado. 10. Es posible que no todas las fuentes de alimentación estén disponibles en todas las regiones.



EFICACIA ELEGANTE DE PRINCIPIO A FIN

HP recomienda Windows 10 Pro.

ELITEONE 800 G2 58,42 CM (23") NO TÁCTIL

Sistema operativo	Windows 10 Pro — HP recomienda Windows 10 Pro; ¹ Windows 10 Home; ¹ Windows 8.1 Pro; ¹ Windows 8.1; ¹ Windows 7 Professional (disponible mediante derechos de cambio a una versión inferior desde Windows 10 Pro) ²
Procesador	Intel® Core™ i7-6700, Intel® Core™ i5-6600, Intel® Core™ i5-6500, Intel® Core™ i3-6320, Intel® Core™ i3-6300, Intel® Core™ i3-6100, Intel® Pentium® G4520, Intel® Pentium® G4500, Intel® Pentium® G4400 ³
Memoria	Hasta 32 GB SDRAM DDR4-2133
Almacenamiento	500 GB hasta 1 TB SATA (7200 rpm); 500 GB (8 GB de memoria caché) hasta 120 GB, hasta 128 GB, hasta 512 GB SATA 3D SSD; SSD SED SATA de 120 GB y hasta 256 GB 128 GB hasta 256 GB Turbo Drive (SSD PCIe M.2); 128 GB hasta 256 GB Turbo Drive G2 (SSD PCIe M.2);
Unidad óptica	DVD-ROM con carga por bandeja fina; Grabadora de DVD SuperMulti con carga por bandeja fina;
Gráficos	Gráficos Intel® HD (gráficos Intel® HD integrados en el procesador) o gráficos opcionales AMD Radeon™ R9 A360 ⁶
Audio	Audio de Bang and Olufsen utilizando amplificador de sonido claro HP que es compatible con los altavoces internos estéreos de alto rendimiento integrados de 2,2 W, matriz de micrófono, conector de auriculares, conector de salida de línea y un conector de micrófono que se puede utilizar también para un segundo auricular o entrada de línea.
Puertos	Lado izquierdo: 1 USB Type-C™; 2 USB 3.0 (1 de carga); 1 auricular; 1 micrófono; 1 lector de tarjetas SD 4 (opcional) Posterior: 4 puertos USB 3.0; 1 puerto DisplayPort 1.2; 1 conector RJ-45; 1 línea de salida de audio; 1 puertos de serie (opcional); 2 PS/2 (teclado y ratón) opcionales
Cámara	Cámara web Full HD de 2 MP (opcional)
Factor de forma	Todo en uno
Características de seguridad	HP BIOSphere con Sure Start; Trusted Platform Module SLB9670TT1.2FW4.40 (TPM) 1.2 (criterios comunes EAL4+ certificada), campo actualizable a 2.0; Inhabilitación de puerto SATA (vía BIOS); Bloqueo de unidades; RAID (disponible como una opción configurable); Tecnología de protección de identidad de Intel® (IPT); Activación/desactivación USB, serie, paralelo (vía BIOS); Desactivación de puerto USB opcional de fábrica (configurable por el usuario a través de BIOS); Control de arranque/escritura de soportes extraíbles; Contraseña de encendido (vía BIOS); Contraseña de configuración (vía BIOS); Sensor de cubierta con solenoide HP; Admite dispositivos de bloqueo con cables para chasis ⁷
Eficiencia energética	Configuraciones con certificación ENERGY STAR® y registro EPEAT® disponibles

ELITEONE 800 G2 58,42 CM (23") TÁCTIL

Windows 10 Pro — HP recomienda Windows 10 Pro; ¹ Windows 10 Home; ¹ Windows 8.1 Pro; ¹ Windows 8.1; ¹ Windows 7 Professional (disponible mediante derechos de cambio a una versión inferior desde Windows 10 Pro) ²	Windows 10 Pro — HP recomienda Windows 10 Pro; ¹ Windows 10 Home; ¹ Windows 8.1 Pro; ¹ Windows 8.1; ¹ Windows 7 Professional (disponible mediante derechos de cambio a una versión inferior desde Windows 10 Pro) ²
Intel® Core™ i7-6700, Intel® Core™ i5-6600, Intel® Core™ i5-6500, Intel® Core™ i3-6320, Intel® Core™ i3-6300, Intel® Core™ i3-6100, Intel® Pentium® G4520, Intel® Pentium® G4500, Intel® Pentium® G4400 ³	AMD PRO A10-8750B APU, AMD PRO A8-8650B APU, AMD PRO A6-8550B APU, AMD PRO A4-8350B APU ³
Hasta 32 GB SDRAM DDR4-2133	Hasta 16 GB SDRAM DDR3-1600
500 GB hasta 1 TB SATA (7200 rpm); SSD SATA 3D de 128 GB y hasta 512 GB; SSD SED SATA de 120GB y hasta 256 GB; 128 GB hasta 256 GB Turbo Drive (SSD PCIe M.2); 128 GB hasta 256 GB Turbo Drive G2 (SSD PCIe M.2);	SSD SED SATA de 120 GB y hasta 256 GB; 500 GB (memoria caché de 8 GB) hasta 1 TB (caché de 8 GB) SATA SSHD; SSD SATA de 120GB y hasta 256GB; Hasta 1 TB hasta 500 GB de disco duro SATA (7200rpm); SSD 128 GB hasta 256 GB HP Turbo Drive (PCIe M.2); SSD SATA TLC de 128GB y hasta 512 GB ⁴
DVD-ROM con carga por bandeja fina; Grabadora de DVD SuperMulti con carga por bandeja fina;	DVD-ROM SATA con carga por bandeja fina; Grabadora de DVD SATA SuperMulti con carga por bandeja fina; Grabadora Blu-ray SATA BDXL con carga por bandeja fina ^{5,10}
Gráficos Intel® HD (gráficos Intel® HD integrados en el procesador) o gráficos opcionales AMD Radeon™ R9 A360 ⁶	Integrados: AMD Radeon™ HD (gráficos AMD Radeon™ HD integrados en el procesador) ⁶
Audio de Bang and Olufsen utilizando amplificador de sonido claro HP que es compatible con los altavoces internos estéreos de alto rendimiento integrados de 2,2 W, matriz de micrófono, conector de auriculares, conector de salida de línea y un conector de micrófono que se puede utilizar también para un segundo auricular o entrada de línea.	Audio de Bang and Olufsen utilizando amplificador de sonido claro HP que es compatible con los altavoces internos estéreos de alto rendimiento integrados de 2,2 W, matriz de micrófono, conector de auriculares, conector de salida de línea y un conector de micrófono que se puede utilizar también para un segundo auricular o entrada de línea.
Lado izquierdo: 1 USB Type-C™; 2 USB 3.0 (1 de carga); 1 auricular; 1 micrófono; 1 lector de tarjetas SD 4 (opcional) Lado derecho: 1 lector de huellas dactilares. Posterior: 4 puertos USB 3.0; 1 puerto DisplayPort™ 1.2; 1 conector RJ-45; 1 línea de salida de audio; 1 puertos de serie (opcional); 2 PS/2 (teclado y ratón) opcionales	Lado izquierdo: 2 USB 3.0 (1 carga rápida); 1 auricular; 1 micrófono/auricular; 1 lector de tarjetas SD 4 (opcional) Posterior: 2 USB 3.0; 2 USB 2.0; 1 DisplayPort™ 1.2; 1 RJ-45; 1 línea de salida de audio; 1 puertos de serie (opcional); 2 PS/2 (opcional)
Cámara web Full HD de 2 MP (opcional)	Cámara web Full HD de 2 MP (opcional)
Todo en uno	Todo en uno
HP BIOSphere con Sure Start; Trusted Platform Module SLB9670TT1.2FW4.40 (TPM) 1.2 (criterios comunes EAL4+ certificada), campo actualizable a 2.0; Inhabilitación de puerto SATA (vía BIOS); Bloqueo de unidades; RAID (disponible como una opción configurable); Tecnología de protección de identidad de Intel® (IPT); Activación/desactivación USB, serie, paralelo (vía BIOS); Desactivación de puerto USB opcional de fábrica (configurable por el usuario a través de BIOS); Control de arranque/escritura de soportes extraíbles; Contraseña de encendido (vía BIOS); Contraseña de configuración (vía BIOS); Sensor de cubierta con solenoide HP; Admite dispositivos de bloqueo con cables para chasis ⁷	Lector de huellas integrado; HP BIOSphere con Sure Start; HP Touchpoint Manager; Trusted Platform Module (TPM) 1.2; cubierta del puerto con llave; Ranura de bloqueo de seguridad; Compatible con placa de bloqueo Noble (opción de terceros); Active Health (registrador de vuelo caja negra) ^{7,11,12,13}
Configuraciones con certificación ENERGY STAR® y registro EPEAT® disponibles	Configuraciones con certificación ENERGY STAR® y registro EPEAT® disponibles

1. No todas las características están disponibles en todas las ediciones o versiones de Windows. Los sistemas pueden requerir la actualización y/o la compra por separado de hardware, controladores, software o actualizaciones de BIOS para aprovechar al máximo la funcionalidad de Windows. Windows 10 se actualiza automáticamente. Esta función está siempre activada. Se pueden aplicar tarifas de proveedores de servicios de Internet (ISP) y, con el tiempo, quizás se apliquen requisitos adicionales para las actualizaciones. Consulte <http://www.microsoft.com>. 2. Este sistema está preinstalado con el software Windows 7 Professional y también viene con una licencia y soportes para el software Windows 10 Pro. Solo puede utilizar una versión del software Windows cada vez. El cambio de una versión a otra requerirá la desinstalación de una versión y la instalación de la otra. Para evitar la pérdida de datos, deberá realizar copias de seguridad de todos los datos (archivos, fotografías, etc.) antes de desinstalar e instalar sistemas operativos. 3. Multi-Core está diseñado para mejorar el rendimiento de determinados productos de software. Es posible que no todos los clientes ni aplicaciones de software tengan la capacidad de beneficiarse del uso de esta tecnología. El rendimiento y la frecuencia del reloj variarán en función de la carga de trabajo de las aplicaciones, así como de las configuraciones de hardware y software. La numeración del procesador no es una medida de mayor rendimiento. 4. Para unidades de almacenamiento, 1 GB = 1000 millones de bytes, 1 TB = 1 billón de bytes. La capacidad formateada real es menor. Hasta 16 GB (para Windows 7) y hasta 36 GB (para Windows 8.1 y 10) de disco se reservan para el software de recuperación del sistema. 5. La copia de material con copyright está estrictamente prohibida. Las velocidades reales pueden variar. La compatibilidad de medios de doble capa variará considerablemente en algunos reproductores de DVD y unidades de DVD-ROM específicas. Tenga en cuenta que DVD-RAM no puede leer o escribir en soportes de versión 1.0 de 2.6 GB de una sola cara ni de 5.2 GB de doble cara. 6. Para ver imágenes en alta definición (HD), es necesario que el contenido sea HD. Se requiere contenido Full HD (FHD) para ver imágenes FHD. 7. Este producto se entrega con TPM 1.2, con la opción de actualización a TPM 2.0. La utilidad de actualización se espera que esté disponible a finales de 2015 a través de la atención al cliente de HP. 8. Registrado en EPEAT, si procede. El registro en EPEAT varía en función del país. Consulte epeat.net para saber el estado de registro por países. 9. El chipset de gráficos utiliza parte de la memoria total del sistema (RAM) para el rendimiento de los gráficos. La memoria del sistema dedicada a mejorar el rendimiento de los gráficos no está disponible para otros programas. Las capacidades de memoria máxima asumen sistemas operativos de 64 bits. Con sistemas operativos Windows de 32 bits, puede que la memoria superior a 3 GB no esté disponible debido a los requisitos de recursos del sistema. 10. Con Blu-Ray drive XL pueden surgir problemas con ciertos discos, con la conexión digital, con la compatibilidad y el rendimiento, y esto no constituye defectos en el producto. No se garantiza la reproducción perfecta en todos los sistemas. Con el fin de poder reproducir algunos títulos de Blu-ray, estos pueden requerir una ruta de acceso HDCP y pantalla HDCP. Las películas HD-DVD no pueden reproducirse en esta unidad BDXL. 11. HP Touchpoint Manager requiere la compra de una suscripción y es compatible con sistemas operativos Android™, iOS y Windows 7 o superior y PC, portátiles, tabletas y smartphones de diferentes fabricantes. No disponible en todos los países, consulte www.hp.com/touchpoint para obtener información sobre la disponibilidad. 12. Placa de bloqueo Noble para usar con el soporte de inclinación y el soporte de altura ajustable de HP. 13. La protección BIOS de HP podría requerir un paso de recuperación manual si todas las copias de la BIOS están en peligro o se han eliminado.



GRAN POTENCIA EN DISEÑOS QUE AHORRAN ESPACIO

HP recomienda Windows 10 Pro.

ELITEDESK 800 35W G2 DM

ELITEDESK 800 65W G2 DM

ELITEDESK 800 G2 SFF

ELITEDESK 800 G2 TWR

Sistema operativo	Windows 10 Pro: HP recomienda Windows 10 Pro ¹ o Windows 10 Home ¹ Windows 8.1 Pro; ¹ Windows 8.1; ¹ Windows 7 Professional 64 (disponible mediante derechos de cambio a una versión inferior desde Windows 10 Pro) ²	Windows 10 Pro: HP recomienda Windows 10 Pro ¹ o Windows 10 Home ¹ Windows 8.1 Pro; ¹ Windows 8.1; ¹ Windows 7 Professional 64 (disponible mediante derechos de cambio a una versión inferior desde Windows 10 Pro) ²
Procesador	Intel® Core™ i7-6700T, Intel® Core™ i5-6600T, Intel® Core™ i5-6500T, Intel® Core™ i3-6300T, Intel® Pentium® G4500T, Intel® Pentium® G4400T ³	Intel® Core™ i7-6700, Intel® Core™ i5-6600, Intel® Core™ i5-6500, Intel® Core™ i3-6300, Intel® Core™ i3-6100, Intel® Pentium® G4500, Intel® Pentium® G4400 ³
Memoria	Hasta 32 GB DDR4-2133 SDRAM (velocidad de transferencia de hasta 2133 MT/s)	Hasta 32 GB DDR4-2133 SDRAM (velocidad de transferencia de hasta 2133 MT/s)
Almacenamiento	128 GB hasta 256 GB Turbo Drive (SSD PCIe M.2); 128 GB hasta 256 GB Turbo Drive G2 (SSD PCIe M.2); SSD SATA 3D de 120GB y hasta 512 GB; 500 GB hasta 1 TB SATA SSD; Hasta 2 TB SATA (5400 rpm); 500GB hasta 1 TB SATA (7200 rpm);	128 GB hasta 256 GB Turbo Drive (SSD PCIe M.2); 120GB hasta 512 GB Turbo Drive G2 (SSD PCIe M.2); SSD SATA 3D de 120GB y hasta 256 GB; 500 GB hasta 1 TB SATA SSD; 500 GB (memoria caché de 8 GB) hasta 1 TB (caché de 8 GB) SATA SSHD; Hasta 2 TB SATA (5400 rpm); 500GB hasta 1 TB SATA (7200 rpm);
Unidad óptica	No	No
Gráficos	Integrados: Intel® HD Graphics ⁵ (los gráficos integrados dependerán del procesador)	Integrados: Intel® HD Graphics ⁵ (los gráficos integrados dependerán del procesador)
Audio	Tecnología de gestión de audio DTS Sound+™, audio HD con códec Realtek ALC221VB, puertos frontales de micrófono y auriculares (3,5mm), puertos posteriores de salida y entrada de línea (3,5mm), altavoz interno mono	Tecnología de gestión de audio DTS Sound+™, audio HD con códec Realtek ALC221VB, puertos frontales de micrófono y auriculares (3,5mm), puertos posteriores de salida y entrada de línea (3,5mm), altavoz interno mono
Puertos	Frontal: 2 USB 3.0 (1 de carga); 1 USB Type-C™; 1 auricular/micrófono; 1 conector de auricular. Posterior: 4 USB 3.0; 1 RJ-45; 1 VGA; 1 puertos de serie (opcional); 1 HDMI (opcional); 2 DisplayPort™ (1 opcional) Si serie o HDMI se selecciona, a continuación, solo 1 puerto DisplayPort™ sigue estando disponible).	Frontal: 2 USB 3.0 (1 de carga); 1 USB Type-C™; 1 auricular/micrófono; 1 conector de auricular. Posterior: 4 USB 3.0; 1 RJ-45; 1 VGA; 1 puertos de serie (opcional); 1 HDMI (opcional); 2 DisplayPort™ (1 opcional) Si serie o HDMI se selecciona, entonces solo 1 puerto DisplayPort™ sigue estando disponible).
Factor de forma	Desktop Mini (35W)	Desktop Mini (65W)
Características de seguridad	Trusted Platform Module SLB9670TT1.2FW4.40 (TPM) 1.2 (criterios comunes EAL4+ certificado), campo actualizable a 2.0; desactivación de puerto SATA (vía BIOS); Bloqueo de unidades; Tecnología de protección de identidad de Intel® (IPT); Activación/desactivación USB, serie, paralelo (vía BIOS); Desactivación de puerto USB opcional de fábrica (configurable por el usuario a través de BIOS); Control de arranque/escritura de soportes extraíbles; Contraseña de encendido (vía BIOS); Contraseña de configuración (vía BIOS); Sensor de cubierta; Admite dispositivos de bloqueo con cables para chasis; Admite dispositivos de bloqueo con cables para chasis ⁶	Trusted Platform Module SLB9670TT1.2FW4.40 (TPM) 1.2 (criterios comunes EAL4+ certificado), campo actualizable a 2.0; desactivación de puerto SATA (vía BIOS); Bloqueo de unidades; Tecnología de protección de identidad de Intel® (IPT); Activación/desactivación USB, serie, paralelo (vía BIOS); Desactivación de puerto USB opcional de fábrica (configurable por el usuario a través de BIOS); Control de arranque/escritura de soportes extraíbles; Contraseña de encendido (vía BIOS); Contraseña de configuración (vía BIOS); Sensor de cubierta; Admite dispositivos de bloqueo con cables para chasis; Admite dispositivos de bloqueo con cables para chasis ⁶
Eficiencia energética	Configuraciones con certificación ENERGY STAR® y registro EPEAT® Gold disponibles ⁷	Configuraciones con certificación ENERGY STAR® y registro EPEAT® Gold disponibles ⁷

Sistema operativo	Windows 10 Pro — HP recomienda Windows 10 Pro; ¹ Windows 10 Home; ¹ Windows 8.1 Pro; Windows 8.1; ¹ Windows 7 Professional 64 (disponible mediante derechos de cambio a una versión inferior desde Windows 10 Pro) ²	Windows 10 Pro — HP recomienda Windows 10 Pro; ¹ Windows 10 Home; ¹ Windows 8.1 Pro; Windows 8.1; ¹ Windows 7 Professional 64 (disponible mediante derechos de cambio a una versión inferior desde Windows 10 Pro) ²
Procesador	Intel® Core™ i7-6700, Intel® Core™ i5-6600, Intel® Core™ i5-6500, Intel® Core™ i3-6320, Intel® Core™ i3-6300, Intel® Core™ i3-6100, Intel® Pentium® G4520, Intel® Pentium® G4500, Intel® Pentium® G4400 ³	Intel® Core™ i7-6700, Intel® Core™ i5-6600, Intel® Core™ i5-6500, Intel® Core™ i3-6320, Intel® Core™ i3-6300, Intel® Pentium® G4500, Intel® Pentium® G4400 ³
Memoria	64GB DDR4-2133 SDRAM (velocidad de transferencia de hasta 2133 MT/s)	64GB DDR4-2133 SDRAM (velocidad de transferencia de hasta 2133 MT/s)
Almacenamiento	SSD SATA de 120GB y hasta 256GB; SSD SED SATA de 120GB y hasta 256 GB; 500 GB (memoria caché de 8 GB) hasta 1 TB (caché de 8 GB) SATA SSHD; 128 GB hasta 512GB Turbo Drive G2 (SSD PCIe M.2); 128 GB hasta 256 GB Turbo Drive (SSD PCIe M.2); SSD SATA 3D de 128GB y hasta 512 GB ⁴	SSD SATA de 120GB y hasta 256 GB; SSD SED SATA de 120GB y hasta 256 GB; 500 GB (memoria caché de 8 GB) hasta 1 TB (caché de 8 GB) SATA SSHD; 128 GB hasta 512GB Turbo Drive G2 (SSD PCIe M.2); 128 GB hasta 256 GB Turbo Drive (SSD PCIe M.2); SSD SATA 3D de 128GB y hasta 512 GB ⁴
Unidad óptica	Grabadora Blu-ray SATA BDXL fina; DVD-RW SATA SuperMulti fina; DVD-ROM SATA fina ^{8,9}	Grabadora Blu-ray SATA BDXL fina; DVD-RW SATA SuperMulti fina; DVD-RW SATA DVD-ROM8 fina
Gráficos	Integrados: Intel® HD Graphics ⁵ (los gráficos integrados dependerán del procesador) Discretos: NVIDIA® GeForce™ GT 730 (2 GB)	Integrados: Intel® HD Graphics ⁵ (los gráficos integrados dependerán del procesador) Discretos: AMD Radeon™ R9 350 (2 GB) NVIDIA® GeForce™ GTX 960 (2 GB); NVIDIA® GeForce™ GTX 730 (2 GB)
Audio	Tecnología de gestión de audio DTS Studio Sound™, audio HD con códec Realtek ALC221, puertos frontales de micrófono y auriculares (3,5mm), puertos posteriores de salida y entrada de línea (3,5mm), apto para transmisión múltiple y altavoz interno (estándar)	Tecnología de gestión de audio DTS Studio Sound™, audio HD con códec Realtek ALC221, puertos frontales de micrófono y auriculares (3,5mm), puertos posteriores de salida y entrada de línea (3,5mm), apto para transmisión múltiple y altavoz interno (estándar)
Puertos	Frontal: 2 USB 3.0; 2 USB 2.0 (1 carga rápida); 1 conector de auricular; 1 auricular/micrófono. Posterior: 6 USB 3.0; 1 de serie; 1 puertos de serie (opcional); 1 puerto en paralelo (opcional); 2 PS/2 (teclado y ratón); 1 VGA; 2 DisplayPort™; 1 línea de entrada de audio; 1 salida de línea de audio; 1 RJ-45	Frontal: 2 USB 3.0; 2 USB 2.0 (1 carga rápida); 1 conector de auricular; 1 auricular/micrófono. Posterior: 6 USB 3.0; 1 de serie; 1 puertos de serie (opcional); 1 puerto en paralelo (opcional); 2 PS/2 (teclado y ratón); 1 VGA; 2 DisplayPort™; 1 línea de entrada de audio; 1 salida de línea de audio; 1 RJ-45
Factor de forma	Factor de forma reducido	Torre
Características de seguridad	HP BIOSphere con Sure Start; Trusted Platform Module LB9670TT1.2FW4.40 (TPM) 1.2 (criterios comunes EAL4+ certificado), campo actualizable a 2.0; desactivación de puerto SATA (vía BIOS); Bloqueo de unidades; RAID (disponible como una opción configurable); Tecnología de protección de identidad de Intel® (IPT); Activación/desactivación USB, serie, paralelo (vía BIOS); Desactivación de puerto USB opcional de fábrica (configurable por el usuario a través de BIOS); Control de arranque/escritura de soportes extraíbles; Contraseña de encendido (vía BIOS); Contraseña de configuración (vía BIOS); Sensor/bloqueo con solenoide HP; Admite candados para chasis y dispositivos de bloqueo con cables	HP BIOSphere con Sure Start; Trusted Platform Module LB9670TT1.2FW4.40 (TPM) 1.2 (criterios comunes EAL4+ certificado), campo actualizable a 2.0; desactivación de puerto SATA (vía BIOS); Bloqueo de unidades; RAID (disponible como una opción configurable); Tecnología de protección de identidad de Intel® (IPT); Activación/desactivación USB, serie, paralelo (vía BIOS); Desactivación de puerto USB opcional de fábrica (configurable por el usuario a través de BIOS); Control de arranque/escritura de soportes extraíbles; Contraseña de encendido (vía BIOS); Contraseña de configuración (vía BIOS); Sensor/bloqueo con solenoide HP; soporte para candados de chasis y dispositivos de bloqueo de cable, Kit de seguridad HP Chassis (1 bahía) ^{6,10}
Eficiencia energética	Configuraciones con certificación ENERGY STAR® y registro EPEAT® Gold disponibles ⁷	Configuraciones con certificación ENERGY STAR® y registro EPEAT® Gold disponibles ⁷

1. No todas las características están disponibles en todas las ediciones o versiones de Windows. Los sistemas pueden requerir la actualización y/o la compra por separado de hardware, controladores, software o actualizaciones de BIOS para aprovechar al máximo la funcionalidad de Windows. Windows 10 se actualiza automáticamente. Esta función está siempre activada. Se pueden aplicar tarifas de proveedores de servicios de Internet (ISP) y, con el tiempo, quizás se apliquen requisitos adicionales para las actualizaciones. Consulte <http://www.microsoft.com>. 2. Este sistema está preinstalado con el software Windows 7 Professional y también viene con una licencia y soportes para el software Windows 10 Pro. Solo puede utilizar una versión del software Windows cada vez. El cambio de una versión a otra requerirá la desinstalación de una versión y la instalación de la otra. Para evitar la pérdida de datos, deberá realizar copias de seguridad de todos los datos (archivos, fotografías, etc.) antes de desinstalar e instalar sistemas operativos. 3. Multicore está diseñado para mejorar el rendimiento de determinados productos de software. Es posible que no todos los clientes ni aplicaciones de software tengan la capacidad de beneficiarse del uso de esta tecnología. El rendimiento y la frecuencia del reloj variarán en función de la carga de trabajo de las aplicaciones, así como de las configuraciones de hardware y software. La numeración de Intel no es una medida de mayor rendimiento. 4. Para unidades de almacenamiento, 1 GB = 1000 millones de bytes. 1 TB = 1 billón de bytes. La capacidad formateada real es menor. Hasta 16 GB (para Windows 7) y hasta 36 GB (para Windows 8.1 y 10) de disco se reservan para el software de recuperación del sistema. 5. Para ver imágenes en alta definición (HD), es necesario que el contenido sea HD. 6. Este producto se entrega con TPM 1.2, con la opción de actualización a TPM 2.0. La utilidad de actualización se espera que esté disponible a finales de 2015 a través de la atención al cliente de HP. 7. Registrado en EPEAT, si procede. El registro en EPEAT varía en función del país. Consulte epeat.net para saber el estado de registro por países. 8. La copia de material con copyright está estrictamente prohibida. Las velocidades reales pueden variar. La compatibilidad de medios de doble capa variará considerablemente en algunos reproductores de DVD y unidades de DVD-ROM específicas. Tenga en cuenta que DVD-RAM no puede leer o escribir en soportes de versión 1.0 de 2,6 GB de una sola cara ni de 5,2 GB de doble cara. 9. Con Blu-Ray drive XL pueden surgir problemas con ciertos discos, con la conexión digital, con la compatibilidad y el rendimiento, y esto no constituye defectos en el producto. No se garantiza la reproducción perfecta en todos los sistemas. Con el fin de poder reproducir algunos títulos de Blu-ray, estos pueden requerir una ruta de acceso HDCP y pantalla HDCP. Las películas HD-DVD no pueden reproducirse en esta unidad BDXL. 10. HP BIOSphere con Sure Start disponible solo en los equipos empresariales con BIOS de HP.



GRAN POTENCIA EN DISEÑOS QUE AHORRAN ESPACIO

HP recomienda Windows 10 Pro.

ELITEDESK 705 G2 MT

ELITEDESK 705 G2 SFF

ELITEDESK 705 G2 DM

Sistema operativo	Windows 10 Pro — HP recomienda Windows 10 Pro; ¹ Windows 10 Home; ¹ Windows 8,1 Professional; ¹ Windows 8.1 Pro; ¹ Windows 7 Professional (disponible mediante derechos de cambio a una versión inferior desde Windows 10 Pro) ²	Windows 10 Pro — HP recomienda Windows 10 Pro; ¹ Windows 10 Home; ¹ Windows 8,1 Professional; ¹ Windows 8.1 Pro; ¹ Windows 7 Professional (disponible mediante derechos de cambio a una versión inferior desde Windows 10 Pro) ²	Windows 10 Pro — HP recomienda Windows 10 Pro; ¹ Windows 10 Home; ¹ Windows 8,1 Professional; ¹ Windows 8.1 Pro; ¹ Windows 7 Professional (disponible mediante derechos de cambio a una versión inferior desde Windows 10 Pro) ²
Procesador	AMD PRO A10-8850B APU, AMD PRO A10-8750B APU, AMD PRO A8-8650B APU, AMD A8 PRO-7600B APU, AMD PRO A6-8550B APU, AMD PRO A4-8350B APU, AMD A4 PRO-7300B APU ³	AMD PRO A10-8850B APU, AMD PRO A10-8750B APU, AMD A10 PRO-7800B APU, AMD PRO A8-8650B APU, AMD A8 PRO-7600B APU, AMD PRO A6-8550B APU, AMD PRO A4-8350B APU, AMD A4 PRO-7300B APU ³	AMD PRO A12-8800B APU, AMD PRO A10-8700B APU, AMD PRO A8-8600B APU, AMD PRO A6-8500B APU ³
Memoria	32 GB SDRAM DDR3-1600 ⁴	32 GB SDRAM DDR3-1600 ⁴	32 GB SDRAM DDR3-1600 ⁴
Almacenamiento	SSD SATA de 120 GB y hasta 256 GB; SSD SED SATA de 120 GB y hasta 256 GB; 500 GB (memoria caché de 8 GB) hasta 1 TB (caché de 8 GB) SATA SSHD; 500 GB hasta 2TB SATA (7200 rpm); 128 GB hasta 256 GB HP Turbo Drive (SSD PCIe); SSD SATA TLC de 128GB y hasta 512 GB ⁵	SSD SATA de 120 GB y hasta 256 GB; SSD SED SATA de 120 GB y hasta 256 GB; 500 GB (memoria caché de 8 GB) hasta 1 TB (caché de 8 GB) SATA SSHD; 500 GB hasta 2TB SATA (7200 rpm); 128 GB hasta 256 GB HP Turbo Drive (SSD PCIe); SSD SATA TLC de 128GB y hasta 512 GB ⁵	SSD SATA de 120 GB y hasta 256 GB; SSD SED SATA de 120 GB y hasta 256 GB; SSHD SATA de 500GB y hasta 1TB; Hasta 500GB SATA (5400 rpm); 128 GB hasta 256 GB HP Turbo Drive (SSD PCIe) ⁵
Unidad óptica	Grabadora Blu-ray SATA BDXL fina; Grabadora DVD SATA SuperMulti DVD plana; DVD-ROM SATA fina ^{6,7}	Grabadora Blu-ray SATA BDXL fina; Grabadora DVD SATA SuperMulti DVD plana; DVD-ROM SATA fina ^{6,7}	No
Gráficos	Integrados: AMD Radeon™ HD ⁸ (gráficos AMD Radeon™ HD integrados en el procesador) Discretos: AMD Radeon™ R9 350 (2 GB) NVIDIA® GeForce™ GT730 (2 GB) ⁹	Integrados: AMD Radeon™ HD ⁸ (gráficos AMD Radeon™ HD integrados en el procesador) Discretos: AMD Radeon™ R9 350 (2 GB) NVIDIA® GeForce™ GT730 (2 GB) ⁹	Integrados: AMD Radeon™ HD ⁸ (gráficos AMD Radeon™ HD integrados en el procesador)
Audio	Tecnología de gestión de sonido DTS Sound+™, audio de alta definición Realtek con códec ALC221VB, micrófono y puertos frontales para auriculares (3,5 mm), Salida de línea y puertos posteriores en línea (3,5mm) y altavoz interno mono	Tecnología de gestión de sonido DTS Sound+™, audio de alta definición Realtek con códec ALC221VB, micrófono y puertos frontales para auriculares (3,5 mm), Salida de línea y puertos posteriores en línea (3,5mm) y altavoz interno mono	Tecnología de gestión de sonido DTS Sound+™, audio de alta definición Realtek con códec ALC221VB, micrófono y puertos frontales para auriculares (3,5 mm), Salida de línea y puertos posteriores en línea (3,5mm) y altavoz interno mono
Puertos	Frontal: 2 USB 3.0; 2 USB 2.0 (1 carga rápida); 1 auricular/micrófono; 1 conector de auricular. Posterior: 4 USB 3.0; 2 USB 2.0; 1 de serie; 1 puertos de serie (opcional); 1 puerto en paralelo (opcional); 2 PS/2 (teclado y ratón); 1 VGA; 2 DisplayPort™; 1 línea de entrada de audio; 1 salida de línea de audio; 1 RJ-45.	Frontal: 2 USB 3.0; 2 USB 2.0 (1 carga rápida); 1 auricular/micrófono; 1 conector de auricular. Posterior: 4 USB 3.0; 2 USB 2.0; 1 de serie; 1 puertos de serie (opcional); 1 puerto en paralelo (opcional); 2 PS/2 (teclado y ratón); 1 VGA; 2 DisplayPort™; 1 línea de entrada de audio; 1 salida de línea de audio; 1 RJ-45.	Frontal: 2 conector USB 3.0, 1 conector de auriculares; 1 micrófono/auricular Posterior: 2 USB 3.0; 2 USB 2.0; 1 VGA; 1 RJ-45; 1 de serie (opcional); 1 HDMI (opcional), 2 DisplayPort™ (1 opcional; Si se selecciona serie o HDMI, entonces solo queda 1 puerto DisplayPort disponible™
Factor de forma	Microtorre	Factor de forma reducido	Desktop Mini
Características de seguridad	HP BIOSphere con Sure Start; Trusted Platform Module (TPM) 1.2 (criterios comunes EAL4+ certificada); Inhabilitación de puerto SATA (vía BIOS); Bloqueo de unidades; RAID (disponible como una opción configurable); Activación/desactivación USB, serie, paralelo (vía BIOS); Desactivación de puerto USB opcional de fábrica (configurable por el usuario a través de BIOS); Control de arranque/escritura de soportes extraíbles; Contraseña de encendido (vía BIOS); Contraseña de configuración (vía BIOS); Sensor/bloqueo con solenoide HP; Admite candados para chasis y dispositivos de bloqueo con cables ¹⁰	HP BIOSphere con Sure Start; Trusted Platform Module (TPM) 1.2 (criterios comunes EAL4+ certificada); Inhabilitación de puerto SATA (vía BIOS); Bloqueo de unidades; RAID (disponible como una opción configurable); Activación/desactivación USB, serie, paralelo (vía BIOS); Desactivación de puerto USB opcional de fábrica (configurable por el usuario a través de BIOS); Control de arranque/escritura de soportes extraíbles; Contraseña de encendido (vía BIOS); Contraseña de configuración (vía BIOS); Sensor/bloqueo con solenoide HP; Admite candados para chasis y dispositivos de bloqueo con cables ¹⁰	HP BIOSphere con Sure Start; Trusted Platform Module (TPM) 1.2/2.0 (criterios comunes EAL4+ certificada); Inhabilitación de puerto SATA a través de BIOS; Bloqueo de unidades; Desactivación de puerto USB opcional de fábrica (configurable por el usuario a través de BIOS); Control de arranque/escritura de soportes extraíbles; Contraseña de encendido (vía BIOS); Contraseña de configuración (vía BIOS); Admite candados para chasis y dispositivos de bloqueo con cables ^{10,12}
Eficiencia energética	Configuraciones con certificación ENERGY STAR® y registro EPEAT® Gold disponibles ¹¹	Configuraciones con certificación ENERGY STAR® y registro EPEAT® Gold disponibles ¹¹	Configuraciones con certificación ENERGY STAR® y registro EPEAT® Gold disponibles ¹¹

1. No todas las características están disponibles en todas las ediciones o versiones de Windows. Los sistemas pueden requerir la actualización y/o la compra por separado de hardware, controladores, software o actualizaciones de BIOS para aprovechar al máximo la funcionalidad de Windows. Windows 10 se actualiza automáticamente. Esta función está siempre activada. Se pueden aplicar tarifas de proveedores de servicios de Internet (ISP) y, con el tiempo, quizás se apliquen nuevas para las actualizaciones. Consulte <http://www.microsoft.com>. 2. Este sistema está preinstalado con el software Windows 7 Professional y también viene con una licencia y soportes para el software Windows 10 Pro. Solo puede utilizar una versión del software Windows cada vez. El cambio de una versión a otra requerirá la desinstalación de una versión y la instalación de la otra. Para evitar la pérdida de datos, deberá realizar copias de seguridad de todos los datos (archivos, fotografías, etc.) antes de desinstalar e instalar sistemas operativos. 3. Este sistema necesita un sistema operativo de 64 bits y productos de software de 64 bits para obtener el mejor rendimiento de 64 bits de la tecnología AMD. Procesamiento de varios núcleos, disponible con la tecnología AMD, diseñado para mejorar el rendimiento del sistema. Debido a la amplia variedad de aplicaciones de software disponibles, el rendimiento de un sistema varía con un sistema operativo de 64 bits. La numeración de AMD no es indicativa de la velocidad de reloj. 4. El chipset de gráficos utiliza parte de la memoria total del sistema (RAM) para el rendimiento de los gráficos. La memoria del sistema dedicada a mejorar el rendimiento de los gráficos no está disponible para otros programas. 5. Para unidades de estado sólido y discos duros, 1 GB = mil millones de bytes. 1 TB = 1 billón de bytes. La capacidad formateada real es menor. Hasta 16GB (para Windows 7) y hasta 30GB (para Windows 8 y 10) de disco se reservan para el software de recuperación del sistema. 6. La copia de material con copyright está estrictamente prohibida. Las velocidades reales pueden variar. La compatibilidad de medios de doble capa varía considerablemente en algunos reproductores de DVD y unidades de DVD-ROM específicas. Tenga en cuenta que no puede leer o escribir en soportes de versión 1.0 de 2,6 GB de una sola cara ni de 5,2 GB de doble cara. 7. Con Blu-Ray drive XL pueden surgir problemas con ciertos discos, con la conexión digital, con la compatibilidad y el rendimiento, y esto no constituye defectos en el producto. No se garantiza la reproducción perfecta en todos los sistemas. Con el fin de poder reproducir algunos títulos de Blu-ray, estos pueden requerir una ruta de acceso HDCP y pantalla HDCP. Las películas HD-DVD no pueden reproducirse en esta unidad BDXL. 8. Para ver imágenes en alta definición (HD), es necesario que el contenido sea HD. 9. Se vende por separado o como característica opcional. 10. Este producto se entrega con TPM 1.2, con la opción de actualización a TPM 2.0. La utilidad de actualización se espera que esté disponible a finales de 2015 a través de la atención al cliente de HP. 11. Registrado en EPEAT, si procede. El registro en EPEAT varía en función del país. Para ver el estado de registro por país, consulte www.epeat.net. 12. La protección BIOS de HP podría requerir un paso de recuperación manual si todas las copias de la BIOS están en peligro o se han eliminado.



EL SECRETO ESTÁ EN LOS DETALLES

ELITEDISPLAY S270C

ELITEDISPLAY E272Q

ELITEDISPLAY S240UJ

Tamaño de la pantalla	68.58 cm (27") en diagonal	68.58 cm (27") en diagonal	60.45 cm (23.8") en diagonal
Resolución	1920 x 1080 a 60 Hz	2560 x 1440 a 60 Hz	2560 x 1440 a 60 Hz
Relación de contraste	Estático 3000:1; Dinámico 10 000 000:1	Estático 1000:1; Dinámico 5 000 000:1	Estático 1000:1; Dinámico 5 000 000:1
Tiempo de respuesta	8ms GtG ¹	7ms GtG ¹	5ms GtG ¹
Webcam	No	No	No
Audio integrado	Altavoz DTS cuádruple	No	Sistema de audio de Bang & Olufsen
Característica exclusiva	Pantalla curva envolvente	Resolución QHD	Conexión USB-C™ para transmisión de vídeo, audio, datos y carga inalámbrica para smartphones compatibles

ELITEDISPLAY E240C

ELITEDISPLAY S140U

ELITEDISPLAY E230T

Tamaño de la pantalla	60.45 cm (23.8") en diagonal	35.56 cm (14") en diagonal	58.42 cm (23") en diagonal
Resolución	1920 x 1200 a 60 Hz	1600 x 900 a 60 Hz	1920 x 1200 a 60 Hz
Relación de contraste	Estático 1000:1; Dinámico 5 000 000:1	Estático 400:1 ¹	Estático 1000:1; Dinámico 5 000 000:1 ¹
Tiempo de respuesta	7 ms GtG ¹	8 ms GtG ¹	5,7 ms GtG OverDrive
Webcam	Sí	No	No
Audio integrado	Altavoz dual	No	No
Característica exclusiva	Certificación Skype for Business;	Ultraportátil	Táctil de 10 puntos ³

1. Todas las especificaciones representan las especificaciones típicas proporcionadas por los fabricantes de componentes de HP, el rendimiento real puede variar y ser más alto o más bajo.
2. Se requiere suscripción a Skype for Business.
3. Certificado Windows 10.

HP recomienda Windows 10 Pro.



Para obtener más información, consulte

hp.es/elite

© Copyright 2016 HP Development Company, L.P. La información incluida en el presente documento está sujeta a cambios sin previo aviso. Las únicas garantías de los productos y servicios de HP quedan establecidas en las declaraciones de garantía expresa que acompañan a dichos productos y servicios. Nada de lo aquí indicado debe interpretarse como una garantía adicional. HP no se responsabiliza de errores u omisiones técnicos o editoriales que puedan existir en este documento. AMD y Radeon son marcas comerciales de Advanced Micro Devices, Inc. Android es una marca registrada de Google, Inc. DisplayPort y el logotipo DisplayPort son marcas comerciales de Video Electronics Standards Association (VESA) en los Estados Unidos y en otros países. Para obtener información sobre las patentes de DTS, consulte <http://patents.dts.com>. Fabricado bajo licencia de DTS Licensing Limited. DTS, su logotipo y DTS y su logotipo juntos son marcas registradas; DTS Sound, DTS Sound+ y DTS Sound Studio son marcas comerciales de DTS, Inc. © DTS, Inc. Todos los derechos reservados. ENERGY STAR es una marca registrada propiedad de la Agencia de Protección Ambiental de EE. UU. Intel, Core, Pentium, Thunderbolt, Ultrabook y Unite son marcas comerciales de Intel Corporation en Estados Unidos y en otros países. Microsoft y Windows son marcas registradas de Microsoft Corporation en los Estados Unidos y/o en otros países. Qualcomm y Snapdragon son marcas comerciales de Qualcomm Incorporated, registradas en los Estados Unidos y en otros países, utilizadas con permiso. USB Type-C y USB-C son marcas comerciales de USB Implementers Forum y solo deben ser utilizadas una vez obtenida la debida autorización. Impreso en los Estados Unidos.

