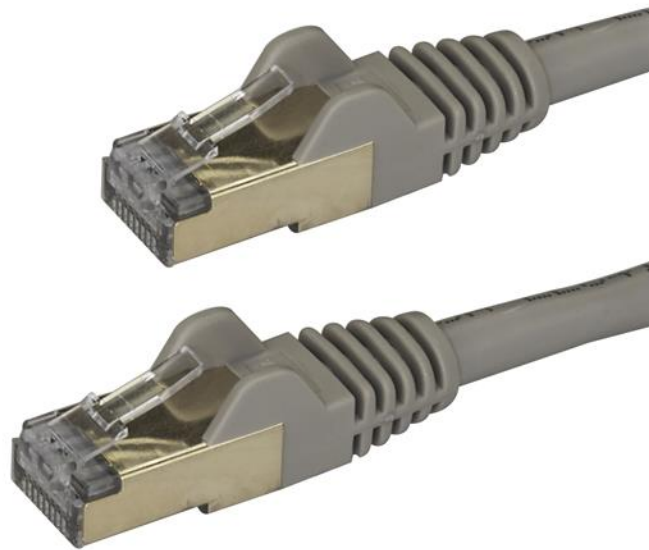


Cat6a Ethernet Kabel - geschirmt (STP) - 1m - Grau

Product ID: 6ASPAT1MGR



Dieses Cat6a-Kabel entspricht oder übertrifft alle Kabelspezifikationen der Kategorie 6a, um zuverlässige 10 Gbit/s-Netzwerkverbindungen zu gewährleisten. Das geschirmte Kabel schützt Ihr Netzwerk gegen elektromagnetische Störungen (EMI/RFI) und Systemrauschen und ist so die perfekte Lösung für schnelle und sichere Netzwerkverbindungen.

Finden Sie die Länge und Farbe, die Sie benötigen

Dieses 1 Meter lange graue-Patchkabel ist perfekt geeignet für Standardanwendungen, beispielsweise für die Verbindung von einer Anschlussdose zu Ihrer Laptop-Dockingstation oder Ihrem Desktop-Computer.

Zur einfachen Netzwerkinstallation sind unsere Cat6a-Patchkabel in vielen Längen und Farben erhältlich. Bei Bedarf haben Sie so immer die richtige Kabelgröße verfügbar und können für einen organisierten Kabelverlauf Ihre Netzwerkverbindungen farblich kenntlich machen.

Zuverlässige 10 Gigabit-Verbindungen über Cat6a

Jedes Kabel ist auf eine Frequenz von bis zu 500 MHz getestet und ist hervorragend für 10GBase-T-Ethernet-Netzwerke geeignet.

Dieses Kabel wird mit foliengeschirmten, verdrehten Adernpaaren aus 100 % Kupfer gefertigt und ist auf Qualitätsleistung ausgelegt. Das Kabel wurde entwickelt, um die Datensignale, die durch Ihr Netzwerk übertragen werden, störungsfrei zu halten und ist perfekt in Umgebungen, die anfällig für große Mengen an EMI sind.

Die Steckverbinder aus 50 Mikron Gold bieten optimale Leitfähigkeit und vermeiden Signalverlust durch Oxidation oder Korrosion.

Nahtlos geformte RJ45-Stecker (mit Knickschutz) tragen zum Schutz Ihrer Netzwerkverbindungen bei

Zum mühelosen Verlegen der Kabelführungen verfügt dieses langlebige Kabel über nahtlos geformte Steckverbinder, welche die RJ45-Stecker bei der Installation schützen und so die Wahrscheinlichkeit verringern, dass diese knicken oder brechen.

Das Kabel verfügt zudem über geformte Knickschutzfüllen. Diese sorgen für Zugentlastung am Steckverbinder, indem ein Verbiegen der Anschlusspunkte des RJ45-Steckverbinders an scharfen Kanten verhindert wird. Dies reduziert die Gefahr von Kabelschäden, welche die Netzwerk-Konnektivität und -Leistung beeinträchtigen könnten.

Das 6ASPAT1MGR fällt unter die Garantie von StarTech.com zur Gewährleistung der Zuverlässigkeit für die gesamte Produktlebensdauer.

Zertifikate Berichte und Kompatibilität



Anwendungen

- Schließen Sie PoE-fähige Geräte an 10 Gbit-Netzwerke an
- Schließen Sie Server an ein Speichernetzwerk (Storage Area Network - SAN) an
- Übertragen Sie Daten, Sprache und Video über 10 Gigabit-Netzwerke
- Schaffen Sie Verbindungen zwischen Computern, Hubs, Switches, Routern, Druckservern und Patchpanels

Merkmale

- Schützen Sie Ihre Daten vor Rauschen und EMI/RFI-Interferenz
- Schutzvorrichtungen für den Clip am RJ45-Stecker verhindern, dass das Kabel sich während der Installation verhakt oder bricht
- Graue PVC-Haube für Farbcodierung Ihrer Verbindungen
- 1 m Länge
- Geformte RJ45-Stecker verhindern Kabelschäden und sorgen für Zugentlastung
- 50-Mikron-vergoldete Steckverbinder sorgen für ein klares Signal
- Hochwertiger 0,16 mm²-Kupferdraht

Hardware	Warranty	Lifetime
	Anzahl von Leitern	4 Pair STP
	Feuerwiderstandsklasse	Ausgelegt gemäß CMG (Mehrzweck)
	Kabeltyp	Abgeschirmt, nahtlos geformt
	Typ der Kabelabschirmung	Aluminium-Polyester-Folie
	Typ der Kabelummantelung	PVC - Polyvinyl Chloride
Leistung	Kabelnennwerte	CAT6a - 10Gbit/s
Steckverbinder	Steckverbinder A	1 - RJ-45 Stecker
	Steckverbinder B	1 - RJ-45 Stecker
Physische Eigenschaften	Conductor Type	Stranded Copper
	Drahtstärke	25 AWG
	Farbe	Grau
	Kabellänge	1 m [3.3 ft]
	Produktgewicht	42 g [1.5 oz]
	Produktlänge	1 m [3.3 ft]
Verpackungsinformationen	Versandgewicht (Verpackung)	52 g [1.8 oz]
Verpackungsinhalt	Im Paket enthalten	1 - Cat6a-Patchkabel

Größe, Aussehen und Spezifikationen sind Änderungen ohne vorherige Ankündigung vorbehalten.