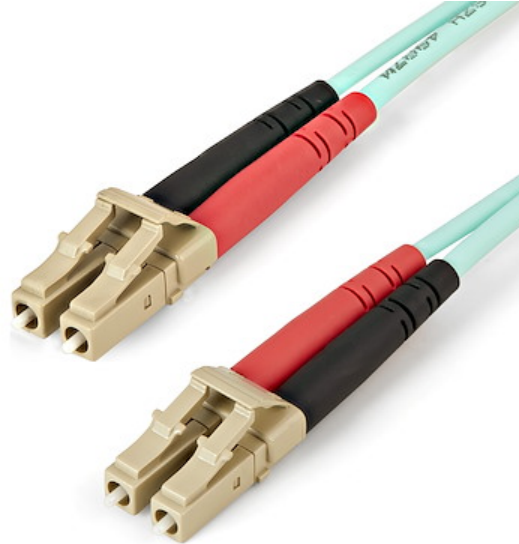


Cable de 5m de Fibra Óptica Multimodo LC/UPC a LC/UPC OM4 - 50/125µm - Fibra LOMMF/VCSEL - Redes de 100G - Cable LSZH - Baja Pérdida de Inserción - Low Insertion Loss

ID del Producto: 450FBLCLC5



Este cable de fibra óptica le permite conectar transceptores 40GBase-SR4, 100GBase-SR10, SFP+ y QSFP+ en redes de 40 y 100 Gigabits. El cable OM4 es compatible con fuentes de luz LED y VCSEL ("Vertical Cavity Surface Emitting Laser", láser de cavidad vertical y emisión superficial), así como retrocompatible con su equipo 50/125 existente.

Este cable de fibra óptica OM4 dúplex multimodo de color aguamarina está recubierto con material LSZH ("Low-Smoke, Zero-Halogen", poco humo, cero halógenos) ignífugo, a fin de reducir al mínimo el humo, la toxicidad y la corrosión en caso de exposición al calor o de fuego. Ideal en entornos industriales, oficinas centrales y colegios, así como residenciales, donde las normas de construcción son un factor a tener en cuenta.

Cada cable de fibra óptica OM4 ha sido sometido a pruebas individualmente y certificado según límites de pérdida de inserción óptica para garantizar su compatibilidad y 100% de confiabilidad.

Certificaciones, Reportes y Compatibilidad



Aplicaciones

- Utilícelo en aplicaciones de canal de fibra y Ethernet Gigabit 40/100

- Compatible con láser VCSEL y fuentes de luz LED

Características

- **CABLE DE FIBRA OM4:** El cable de fibra multimodo optimizado para láser OM4 proporciona hasta 100 Gbps Ethernet - Cable de cremallera full-duplex con conectores TX/RX codificados por colores para cablear servidores y redes de área de almacenamiento (SAN)
- **CONSTRUCCIÓN DE CALIDAD:** El núcleo de fibra de 50/125µm es inmune a las interferencias electromagnéticas - Revestimiento protector de fibra de aramida para mejorar la resistencia a la tracción - Conectores LC/LC con casquillos cerámicos pulidos UPC
- **CLASIFICACIONES Y CONFIABILIDAD:** Se ha comprobado individualmente la integridad de la señal; la cubierta de LSZH emite poco humo y humos si se quema; el valor de atenuación inferior a 2.3 dB/km cumple o supera las normas del sector
- **COMPATIBILIDAD:** El cable multimodo OM4 LC/LC soporta 1/10/40/100 Gbps para aplicaciones de red de alta densidad como SAN, servidores de datos, conexiones SFP+ y QSFP+ sobre 1000BASE-SX, 10GBASE-SR, 40GBASE-SR4 y 100GBASE-SR10
- **ESPECIFICACIONES:** 5m - Aguamarina (OM4) - LC/LC UPC - LED/VCSEL de 850nm o 1300nm - Ancho de banda modal: 2000MHz-km a 850nm - Diámetro exterior del cable: 2.9mm - Radio de curvatura: Estático 3cm, Dinámico 6cm - Respaldo de por vida

Hardware

Política de Garantía	Lifetime
Grado de Inflamabilidad	Recubrimiento LSZH (poco humo, cero halógenos)
Tamaño de Fibra	50/125

Rendimiento

Tasa de Transferencia de Datos Máxima	100Gbps
Clasificación de Cables	1Gbps / 10Gbps / 40Gbps / 100Gbps
Clasificación de Fibra	OM4
Tipo de Fibra	Multimodo
Longitud de Onda	850nm

Conector(es)

Conector A	1 - Dúplex de fibra óptica LC
------------	-------------------------------

Conector B 1 - Dúplex de fibra óptica LC

Requisitos Ambientales

Temperatura Operativa -20°C to 60°C (-4°F to 140°F)

Temperatura de Almacenamiento -20°C to 60°C (-4°F to 140°F)

Humedad HR 0~90%

Características Físicas

Color Aqua

Longitud del Cable 16.4 ft [5 m]

Longitud del Producto 16.4 ft [5 m]

Peso del Producto 2.6 oz [74 g]

Información de la Caja

Cantidad de Paquetes 1

Longitud de la Caja 8.7 in [22 cm]

Ancho de la Caja 7.9 in [20 cm]

Altura de la Caja 0.7 in [19 mm]

Peso (de la Caja) del Envío 3.0 oz [84 g]

Contenido de la Caja

Incluido en la Caja 1 - Cable de fibra óptica LC

* La apariencia y las especificaciones del producto están sujetas a cambios sin previo aviso.