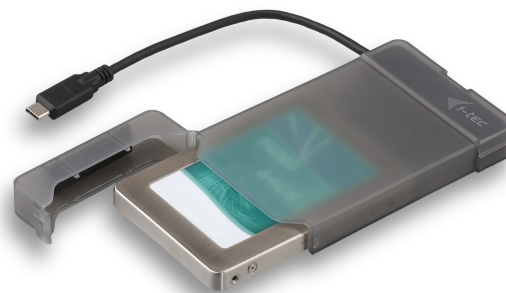


i-tec MySafe USB-C 3.1 Gen. 2 Easy 2.5

i-tec MySafe USB-C 3.1 Gen. 2 Easy,
Gehäuse für externe Festplatte bis zu 9.5
mm / 2.5" für SATA I/II/III HDD SSD, USB-C
3.1 Gen. 2 Schnittstelle mit
Datenübertragung von bis zu 10 Gbps,
kompatibel mit Thunderbolt 3



PRODUKTBESCHREIBUNG

i-tec MySafe USB-C Easy ist ein externes Gehäuse zum Anschluss von 2.5" SATA Festplatten aller Kapazitäten an Ihren PC, Notebook, TV oder anderen Multimediageräten mit Hilfe von USB-C Schnittstelle über die es gleichzeitig versorgt wird. Das Gehäuse kann zur Datenmigration und -sicherung oder zur Datenübertragung vom beschädigten Notebook genutzt werden. USB-C 3.1 Gen. 2 Schnittstelle erreicht eine Geschwindigkeit von bis zu 10 Gbps, die Datenübertragung ist somit 2x schneller als bei der vorgehenden Version. Die Schnittstelle ist kompatibel mit Thunderbolt 3.

Die Bedienung ist sehr einfach, die Festplatte ist an SATA Steckadapter anzuschließen und bei erstem Anschluss an Computer werden die Treiber automatisch installiert. Für einen schnellen Festplattenanschluss können Sie den Adapter des externen Gehäuses verwenden. Die mitgelieferte Plastikbox dient zu einem sicheren Festplattentransport.

Wenn Sie auf Installationsprobleme, technische Schwierigkeiten oder fehlerhafte Funktionsfähigkeit des Geräts stoßen, überprüfen Sie die möglichen Lösungen unter FAQ.

PRODUKTMERKMALE

- Festplattengehaeuse für 1x 2,5" SATA HDD/SSD
- Für HDD/SSD mit der Höhe bis zu 9.5 mm
- 1x integriertes USB-C-Kabel zum Anschließen an das Gerät (15cm)
- Maximale Datenübertragungsgeschwindigkeit bis zu 10 Gbps (USB-C Gen. 2)
- LED-Indikator
- BS: Windows 7 / 8 / 8.1 /10, macOS X, Android 6 und höher, Chrome OS
- Produktabmessungen: 130 x 74 x 16 mm
- Produktgewicht: 60 g
- Verpackungsabmessungen: 133 x 85 x 20 mm
- Produktgewicht inkl. Verpackung: 92 g

SYSTEMANFORDERUNGEN

Hardwareanforderungen:

- Gerät mit freiem USB-C-Anschluss oder Thunderbolt™ 3-Anschluss

Betriebssystem:

- Windows 7 / 8 / 8.1 /10, macOS X, Android 6 und höher, Chrome OS

SPEZIFIKATION

Produkt Nummer i-tec	Produktbeschreibung & EAN
C31MYSAFEU313	i-tec MySafe USB-C 3.1 Gen. 2 Easy 2.5 EAN: 8595611701849
Hardware	
Anschlussart	USB-C, Thunderbolt-3
Ports	
2.5" SSD/HDD	1
Systemanforderungen	
Hardware	Hardwareanforderungen: Gerät mit freiem USB-C-Anschluss oder Thunderbolt™ 3-Anschluss
Betriebssystem	Windows 7 / 8 / 8.1 /10 macOS X Android 6 or later Chrome OS R51 or later Windows 10 - automatische Treiberinstallation. Andere Betriebssysteme - manuelle Treiberinstallation. Firmware wird automatisch aktualisiert.
Anderes	
Farbe	black
Material	plastic
Produktabmessungen (LxBxH)	130 x 74 x 16 mm
Produktgewicht (exkl. Verpackung)	60 g
Produktgewicht (inkl. Verpackung)	92 g
Verpackungsabmessungen (LxBxH)	133 x 85 x 20 mm
Service	
Garanzzeit	2 jahre
Technische Unterstützung	lebenslange
Lieferumfang	
Produkt	
Kunststoffgehäuse	
Handbuch	

Für weitere Informationen über Produkteinstellung und Antworten auf oft gestellte Fragen besuchen Sie unsere

Webseite i-tec.cz. Die Produktspezifikation kann ohne vorherige Ankündigung geändert werden.

Aktualisiert 25.10.2019