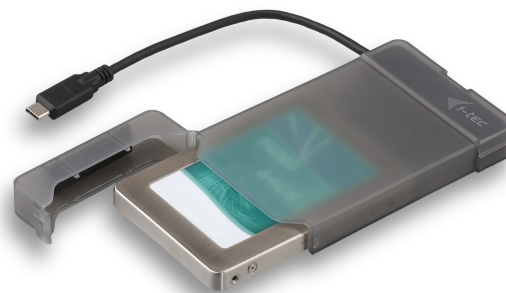


## i-tec MySafe USB-C 3.1 Gen. 2 Easy 2.5

i-tec MySafe USB-C 3.1 Gen. 2 easy,  
zewnętrzna obudowa na dysk twardey 9.5  
mm / 2.5" dla dysku I/II/III HDD SSD,  
interfejs USB-C 3.1 Gen. 2 z szybkością  
transferu danych do 10 Gbps,  
kompatybilny z Thunderbolt 3



### OPIS PRODUKTU

i-tec MySafe USB-C Easy, zewnętrzna obudowa do podłączania dysków 2.5 "SATA do komputera, laptopa, telewizora lub innego urządzenia multimedialnego za pośrednictwem interfejsu USB-C, z zasilaczem. Możesz wykorzystać zewnętrzny dysk do migracji danych, do przechowywania danych lub jako kopię zapasową. Interfejs USB-C 3.1 Gen. 2 z szybkością do 10 Gb/s, transfer danych jest więc do dwóch razy szybszy niż poprzednia wersja. Interfejs jest kompatybilny z Thunderbolt 3.

Podłączenie jest bardzo proste, po włożeniu dysku do obudowy i podłączeniu do komputera, sterowniki instalują się automatycznie. Można też użyć samego adaptera do szybkiego połączenia z komputerem lecz dla bezpiecznego przechowywania i transportu zaleca się używać łącznie z plastikową obudową.

**W przypadku problemów z instalacją, trudności technicznych lub nieprawidłowej funkcjonalności urządzeń, najpierw sprawdź odpowiednie rozwiązanie na karcie FAQ.**

### CECHY PRODUKTU

- Zewnętrzna obudowa dla 1x 2,5" SATA HDD/SSD
- Dla dysków HDD / SSD o maksymalnej wysokości 9,5mm
- 1x zintegrowany kabel USB-C do podłączenia do urządzenia (15cm)
- Maksymalna prędkość transferu interfejsu ramki aż do 10 Gbps (USB-C Gen. 2)
- Wskaźniki LED
- OS: Windows 7 / 8 / 8.1 /10, macOS X, Android 6 i wyższy, Chrome OS
- Wymiary produktu: 130 x 74 x 16mm
- Waga produktu: 60g
- Wymiary opakowania: 133 x 85 x 20mm
- Waga opakowania: 92g

### WYMAGANIA SYSTEMOWE

Wymagania sprzętowe:

- Urządzenie z wolnym portem USB-C lub Thunderbolt™ 3

System operacyjny:

- Windows 7 / 8 / 8.1 /10, macOS X, Android 6 i wyższy, Chrome OS

## SPECYFIKACJA

Kod produktu i-tec	Opis produktu i EAN
C31MYSAFEU313	i-tec MySafe USB-C 3.1 Gen. 2 Easy 2.5 EAN: 8595611701849
<b>Sprzęt komputerowy - Hardware</b>	
typ magistrali	USB-C, Thunderbolt-3
<b>Porty/Złącza</b>	
2.5" SSD/HDD	1
<b>Wymagania systemowe</b>	
Sprzęt komputerowy - Hardware	Wymagania sprzętowe: Urządzenie z wolnym portem USB-C lub Thunderbolt™ 3
System operacyjny	Windows 7 / 8 / 8.1 /10 macOS X Android 6 or later Chrome OS R51 or later Windows 10 - Automatyczna instalacja sterowników. Inne systemy operacyjne - ręczna instalacja sterowników. Firmware - oprogramowanie układowe - automatyczna aktualizacja.
<b>Pozostałe funkcje</b>	
Kolor	black
Materiał obudowy	plastic
Wymiary produktu	130 x 74 x 16 mm
Waga produktu	60 g
Waga produktu	92 g
Wymiary opakowania (dł x szer x wys)	133 x 85 x 20 mm
<b>Obsługa posprzedażowa</b>	
Okres gwarancji	2 Lata
Wsparcie techniczne	Dożywotnia - Lifetime
<b>Zawartość opakowania</b>	
Produkt	
Plastikowa obudowa	
Instrukcja	

W celu uzyskania dalszych informacji dotyczących konfiguracji lub odpowiedzi na często zadawane pytania - FAQ, odwiedź naszą stronę internetową [i-tec.cz](https://www.i-tec.cz). Dane techniczne mogą ulec zmianie bez powiadomienia.

Aktualizacja 25.10.2019