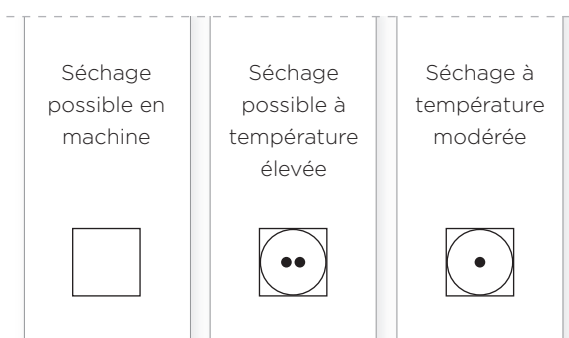


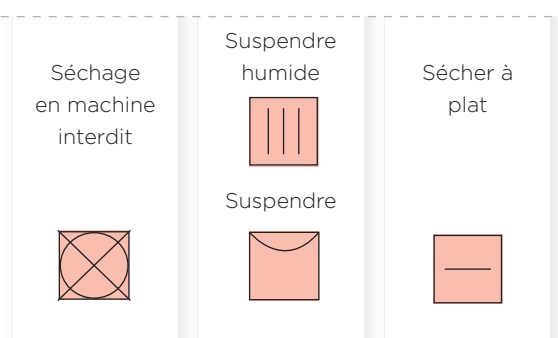
ÉTAPE 1

VÉRIFIEZ LES ÉTIQUETTES SUR VOS VÊTEMENTS

LE SÈCHAGE EN MACHINE EST **AUTORISÉ**



LE SÈCHAGE EN MACHINE EST **INTERDIT**

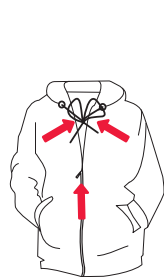


ÉTAPE 2

PRÉPAREZ LES VÊTEMENTS ET CHARGEZ LE SÈCHE-LINGE



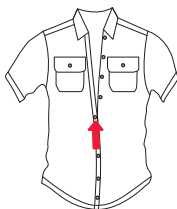
Triez le linge selon la nature des fibres et l'épaisseur des textiles (voir le tableau des programmes ci-dessous)



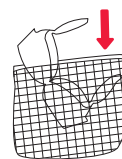
1 Remontez les fermetures à glissières et nouez les rubans.



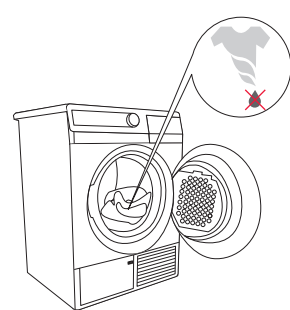
2 Retournez les poches à l'envers.



3 Fermez les boutons.



4 Mettez le linge délicat dans un filet de lavage.



5 Chargez dans le sèche-linge le linge essoré. La vitesse d'essorage recommandée est au moins de min. 800 tr/min.

ÉTAPE 3

TABLEAU DES PROGRAMMES

Programme	Linge	Programme	Linge
Coton ☀️ Très sec 👕 À ranger 🌀 Standard 👕 À repasser	Linge en coton résistant • serviettes de toilette, serviettes éponge, textiles à mailles, T-shirts, pantalons, tabliers de cuisine, etc.	Assouplissage laine 🌀	Lainages • vêtements en laine mélangée que vous voulez assouplir • pulls, écharpes, châles, etc.
Mixte 🌀 À ranger 🌀 À repasser	Vêtements en fibres mélangées • pantalons, T-shirts, ensembles, etc.	Chemises 👔	Chemises & chemisiers
Minuterie 30' / 60' / 90'	• Linge nécessitant un séchage complet • petites quantités de linge, ou vêtements individuels	Synthétiques 🌀 Standard ☀️ Très sec	Vêtements en fibres synthétiques • T-shirts, pantalons, chaussettes, collants, robes, etc.
Draps 🛏️	Grandes pièces • draps, nappes, serviettes de bain, etc. • ce programme empêche le linge de s'emmêler.	Délicat 🕊️	Linge nécessitant un séchage à température modérée • chemisiers, lingerie fragile, chemises fantaisies, etc.

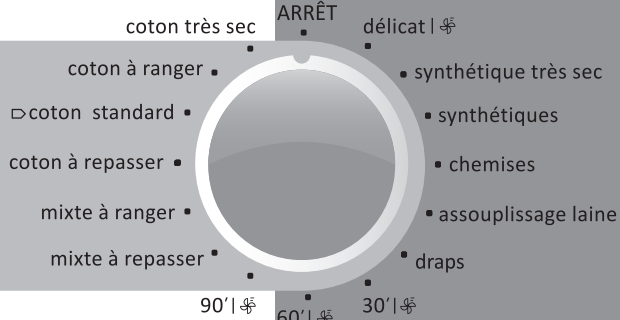
ÉTAPE 4



- NETTOYER FILTRES
- VIDER BAC À EAU
- SÉCURITÉ ENFANT

18:00

- TRÈS SEC
- VENTILATION
- ANTI-FROISSAGE



4 APPUYEZ SUR DÉPART/PAUSE

DÉPART ► est allumé
PAUSE || clignote

LES VOYANTS SONT ALLUMÉS :

- 👉 quand il faut nettoyer le filtre,
- 💧 quand il faut vider le bac récupérateur d'eau,
- 🔒 quand la sécurité enfants est active.

3 SÉLECTIONNEZ LE DÉPART DIFFÉRÉ

Pour sélectionner le départ différé, appuyez plusieurs fois sur la touche (réglage possible de 30 min à 24 h).

Le compte à rebours apparaît sur l'afficheur, au-dessus de la touche.

2 RÉGLEZ LES FONCTIONS COMPLÉMENTAIRES

+☀️ TRÈS SEC
Appuyez de une à trois fois sur la touche pour augmenter le degré et le temps de séchage.

+🌀 VENTILATION
Pour rafraîchir les vêtements propres avec de l'air froid.

+🛡️ ANTIFROISSAGE
Empêche le linge de se froisser si on ne le retire pas du tambour dès que le séchage est terminé (réglage par défaut : 2 h, réglage possible de 0 à 4 h).

1 SÉLECTIONNEZ LE PROGRAMME OU METTEZ LE SÈCHE-LINGE EN MARCHÉ OU À L'ARRÊT

Tournez le sélecteur vers la gauche ou la droite pour choisir le programme.

Tournez le sélecteur sur la position «OFF» (ARRÊT) pour le mettre à l'arrêt.

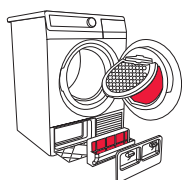
+🌀 +🛡️ = SÉCURITÉ ENFANTS
Appuyez simultanément sur les deux touches pendant 3 secondes.

ÉTAPE 5

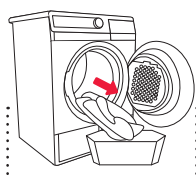
FIN DU SÈCHAGE



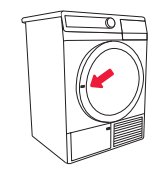
Un signal sonore indique la fin du programme. Les voyants s'allument et le rétro-éclairage de la touche DÉPART/PAUSE clignote.



1 Ouvrez le hublot et nettoyez le filtre, en bas de l'ouverture (voir au verso la section "Nettoyage").



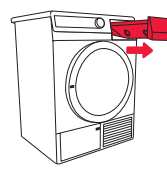
2 Enlevez le linge du tambour.



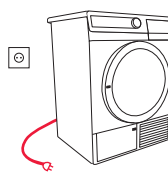
3 Fermez le hublot du sèche-linge.



4 Tournez le sélecteur de programme sur la position "OFF" (ARRÊT).



5 Videz l'eau du bac récupérateur.

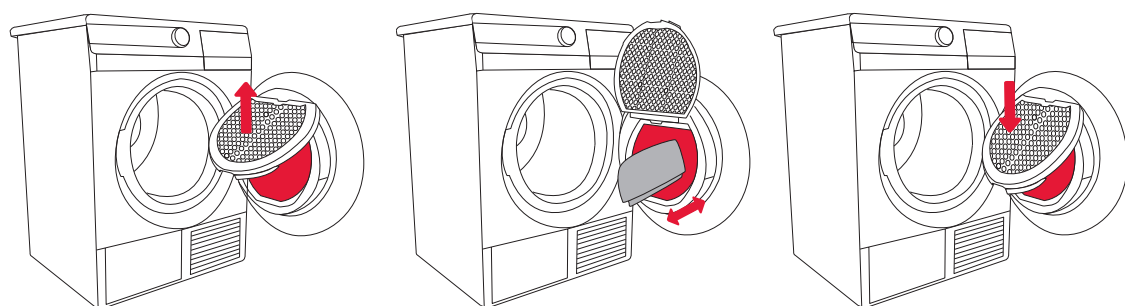


6 Débranchez le cordon secteur

NETTOYAGE DU FILTRE À MAILLES

⚠ Nettoyez ces filtres après chaque séchage.

Faites attention à ne pas vous blesser quand vous relevez/rabattez le couvercle du filtre.



1 Soulevez le couvercle du filtre.

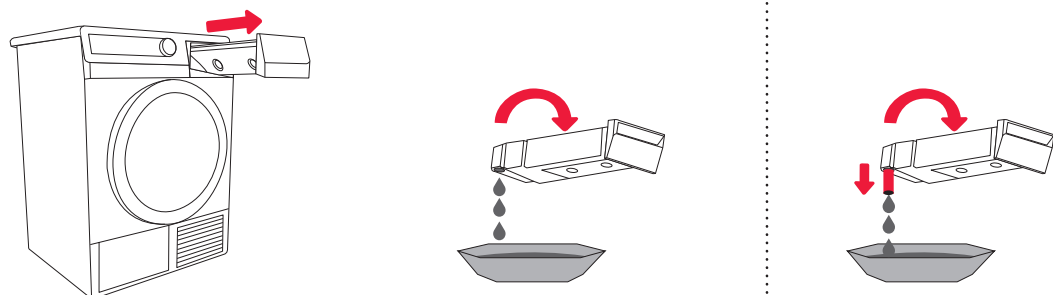
2 Grattez le filtre à peluches pour enlever la couche de fibres et d'effilochures.

3 Rabattez le couvercle du filtre.

VIDANGE DU BAC RÉCUPÉRATEUR D'EAU

⚠ Videz l'eau du bac récupérateur après chaque séchage.

Veillez à ne pas renverser les débris dans le sèche-linge, car ils pourraient engorger le circuit.



1 Enlevez le bac récupérateur

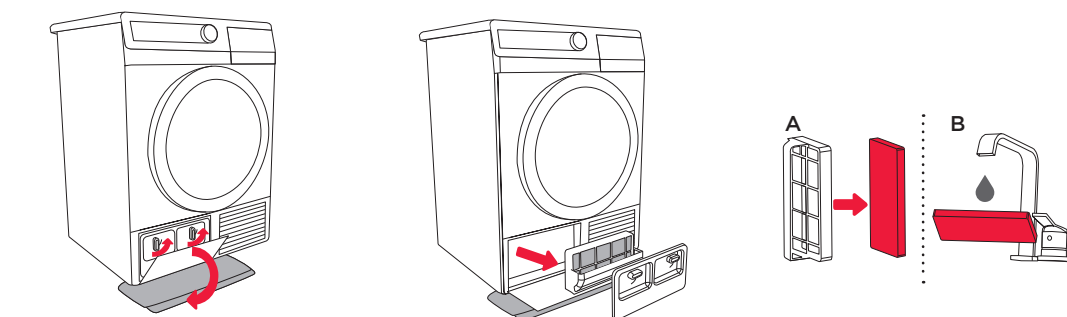
2 et retournez-le au-dessus de l'évier ou d'une bassine pour qu'il se vide.

(2) Tirez la goulotte pour vider le bac plus facilement (uniquement sur certains modèles).

NETTOYAGE DU FILTRE DE LA POMPE À CHALEUR

⚠ Nettoyez le filtre en mousse au moins tous les cinq séchages.

Rabattez la trappe extérieure vers le haut, puis poussez-la contre l'appareil pour qu'elle se remette bien en place.



1 Étalez une serpillière sur le sol devant le sèche-linge.

Ouvrez la trappe extérieure, puis saisissez le loqueteau sur la gauche et tournez-le vers le bas.

2 Enlevez du sèche-linge le filtre en mousse de la pompe à chaleur en le tirant par sa poignée.

3 Détachez le filtre de sa poignée. Nettoyez le logement du filtre avec un linge humide. Lavez le filtre sous l'eau courante, séchez-le et remettez-le en place.

fr (03-15)

374264

SP 10 CLAS HP-n

CONSEILS

POUR UNE UTILISATION ÉCONOMIQUE DE VOTRE SÈCHE-LINGE

POUR UN LINGE SOUPLE ET DOUX

CONSEILS POUR UNE UTILISATION ÉCONOMIQUE

- Séchez la quantité recommandée pour chaque type de linge (voir étape 3 - Tableau des programmes).
- Il n'est pas conseillé de sécher en machine les textiles très délicats qui peuvent se déformer.
- La durée de séchage sera plus courte et la consommation d'électricité plus basse si le linge a été bien essoré au préalable.
- Si vous nettoyez régulièrement les filtres, vous raccourcirez la durée de séchage et réduirez la consommation électrique.
- Il n'est pas nécessaire d'utiliser un assouplissant lors du lavage si vous faites sécher votre linge en machine.

CONSEILS POUR UN LINGE SOUPLE ET DOUX

- Sélectionnez le programme approprié pour éviter d'avoir du linge trop sec qui serait difficile à repasser ou pourrait rétrécir.
- Retirez le linge du tambour dès que le programme est terminé, vous éviterez qu'il se froisse à nouveau.
- L'ioniseur d'air ajoute des ions négatifs dans le tambour - cela détend les fibres et votre linge sera plus souple et plus facile à repasser.
- Pour sécher les petites quantités de linge ou un seul vêtement, servez-vous de la minuterie. Avec les autres programmes, le capteur ne pourrait pas déterminer le taux d'humidité car il y aurait trop peu de linge.

PROBLÈME / ERREUR CAUSE

SOLUTION

Problème / erreur	Cause	Solution
Le linge n'est pas sec ou la durée de séchage est supérieure à 4h.	<ul style="list-style-type: none"> • Les filtres ne sont pas propres. • Le local n'est pas suffisamment aéré. • La température du local n'est pas adaptée. • Le linge n'a pas été suffisamment essoré. • Trop grande ou trop petite quantité de linge dans le tambour. 	<ul style="list-style-type: none"> • Nettoyez les filtres. • Installez le sèche-linge dans une pièce adaptée (voir le chapitre Installation...) • Vérifiez si la température du local dans lequel l'appareil est installé ne serait pas trop haute (plus de 25°C) ou trop basse (moins de 10°C). • Le linge chargé dans le tambour n'a pas été suffisamment essoré, ou vous avez sélectionné un programme inapproprié.
Le linge est inégalement sec.	<ul style="list-style-type: none"> • Vous avez mis trop de linge à sécher en même temps. • Vous avez mis à sécher des vêtements d'épaisseurs différentes. • Vous avez mis à sécher des vêtements de compositions différentes 	<ul style="list-style-type: none"> • Veillez à trier les textiles selon leurs dimensions et leur composition.
Défaut de l'éclairage intérieur.	<ul style="list-style-type: none"> • L'éclairage ne s'allume pas lorsqu'on ouvre le hublot. 	<ul style="list-style-type: none"> • Débranchez l'appareil et appelez le service après-vente agréé.
F3 sur l'afficheur	<ul style="list-style-type: none"> • Le bac récupérateur d'eau est plein. • Si le bac est vide, le défaut provient de la pompe. 	<ul style="list-style-type: none"> • Videz le bac récupérateur (voir le chapitre Nettoyage et entretien) • Débranchez l'appareil et appelez le service après-vente le plus proche.
F4 sur l'afficheur	<ul style="list-style-type: none"> • Les filtres sont encrassés. • Si les filtres sont propres, le défaut provient peut-être du compresseur. 	<ul style="list-style-type: none"> • Nettoyez les filtres. • Débranchez l'appareil et appelez le service après-vente le plus proche.
"LO" sur l'afficheur	<ul style="list-style-type: none"> • Le réservoir du générateur de vapeur est vide. 	<ul style="list-style-type: none"> • Ajoutez de l'eau distillée.

Notez le code erreur : F0, F1 ou F2, débranchez l'appareil et appelez le service après-vente agréé (centre d'appels) le plus proche.