

GEL-5261 Version: 1



KILBY 52-Port-L2-Managed-Gigabit-Switch, 4 x SFP

Der GEL-5261 ist ein intelligenter Layer2 Managed Switch für den SMB-Markt. Mit 48 (10M/100M/1000Mbps) RJ45 Ports, 4 Gigabit SFP-Ports und einem RJ45-Konsolenport kann dieser Switch in verschiedene Netzwerktopologien eingesetzt werden, ideal für Unternehmen oder größere Arbeitsgruppen.

Er überzeugt mit umfangreichen IPv4- und IPv6-Funktionen und bietet darüber hinaus Zugangskontrollen und Funktionen für die Virtualisierung Ihres Netzwerks.

Der GEL-5261 enthält die modernsten Energieeffizienz-Technologien wie IEEE 802.3az, Green-Ethernet und QoS-Funktionen. Durch die Verwendung des energieeffizienten Ethernet-Standards werden die Gesamtbetriebskosten niedrig gehalten. Dieser Switch ist die ideale Wahl für Ihr effizientes Netzwerk.

Key-features

- 48 Gigabit-Ethernet-Ports und 4 Gigabit SFP Slots
- IEEE 802.1d/w/s Spanning Tree Protocol (STP) und Port Mirroring
- IEEE 802.3ad LACP für automatische Port-Aggregation
- Port-basierende IEEE-802.1X-Authentifizierung über Zugriffsliste (ACL) mit bis zu 512 Einträgen für eine einfache Netzwerksicherheit
- IP Multicast Filtering mittels IGMP Snooping V1/ V2/ V3
- Unterstützt Portbasiertes VLAN und IEEE 802.1Q VLAN Tagging
- Unterstützt IPv4/IPv6
- IEEE 802.1p QoS mit 8 priority queues

Specifications

Systemeigenschaften

Standards & Protokolle:

IEEE 802.3 10-BASE-T, Ethernet
 IEEE 802.3u 100-BASE-TX, Fast Ethernet
 IEEE 802.3ab 1000BASE-T, Gigabit Ethernet
 IEEE 802.3z 1000BASE-X, Gigabit Ethernet
 IEEE 802.1p Quality of Service (QoS)
 IEEE 802.1Q Virtual LANs (VLANs)
 IEEE 802.1D MAC Bridges
 IEEE 802.1d Standard Spanning Tree Protocol
 IEEE 802.1s Multiple Spanning Tree (MSTP)
 IEEE 802.1w Rapid Spanning Tree Protocol (RSTP)
 IEEE 802.3x Flow Control
 IEEE 802.3az Energy-Efficient Ethernet
 Link Layer Discovery Protocol (LLDP)
 Universal Plug and Play (UPnP)

**Speicher:**

32MB

Pufferspeicher:

12Mbits

Buchse:

48x RJ-45 10/100/1000BASE-T ports

4 x 100/1000Base-X SFP Slots

Taster:

Reset / Factory Default Button

Indikator:

Power; Link/Active

Übertragungsmethode:

Store-and-Forward

Leistungsaufnahme:

Power Input: 100-240V AC, 50-60 Hz, Internal Power Supply

Energieverbrauch:

20W

Backplane (Gbps):

104Gbps

MAC-Adresstabelle:

16K

Datenrate:

10/100/1000Mbps

Funktionen

Allgemein:

Quality of Service (QoS):

8 hardware Priority Queues per port

Traffic classification based on IEEE 802.1p CoS

IPv4/IPv6 precedence/ type of service (ToS) / DSCP based

Rate Limiting - Ingress policer egress shaping and rate control

Spanning Tree:

Bridge Protocol Data Units (BPDU)

IEEE 802.1D MAC Bridges

IEEE 802.1d Spanning Tree Protocol (STP)

IEEE 802.1w Rapid Spanning Tree Protocol (RSTP)

IEEE 802.1s Multiple Spanning Tree Protocol (MSTP)

Virtual Local Area Network (VLAN):

802.1Q tag-based VLAN - up to 4K VLANs and 4K VLAN IDs

Port-based VLAN

MAC-based VLAN

DHCP: DHCP Client; DHCP Relay (Layer 2)

IPv6:

IPv6 Ping / Trace /Telnet / Syslog / TFTP

IGMP:

IGMP v1/v2/v3 snooping; IGMP groups: 511, IGMP Queried; IGMP Filtering /Throtting

Port Mirroring:

One to One /One to Many

IEEE 802.3ad LACP Trunk

Sicherheit:

DDOS Protection

CPU Guard

Port Isolation

Port Mirror /Remote Mirror

Broadcast / Multicast / Unknown Storm Control

www.level1.com

802.1X

ACL
Port Security
MAC Filter / MAC Authentication
AAA
IP Source Guard
SSH
G.8032
IP clustering

Management:
NTP/SNTP
Dual Image /Configuration
Firmware upgrade /download (HTTP/TFTP/FTP)
RMON/ SNMP
Management Access (Console / SNMP/ Web / Telnet / SSH)
Memory Flash Log
Event /Error Log
DHCP v4/v6 Snooping
DHCP Snooping Option82

L3-Funktionen:
Static Routing

Benutzerfreundlichkeit:
Dashboard

Leistung

Weiterleitungsrate:

77.4 Mpps

Jumbo-Frames:

10K

Environment

Energieeffizienz:

IEEE 802.3az Energy Efficient Ethernet:

- Automatically turns power off on RJ-45 port when detecting link down or Idle of client
- Cable length detection: Adjusts the signal strength based on the cable length
- Reduces the power consumption for cables shorter

Akustisches Geräusch:

54.2 dB (A)

Wärmeableitung:

136.48 (Btu/H)

Temperatur bei Betrieb (°C):

0-50°C

Luftfeuchtigkeit bei Betrieb:

10-90%

Einsatzort:

desktop & 19-inch rack-mountable

Abmessungen

Abmessungen (W x D x H mm):

440*220*44mm



Gewicht:
2500g without box

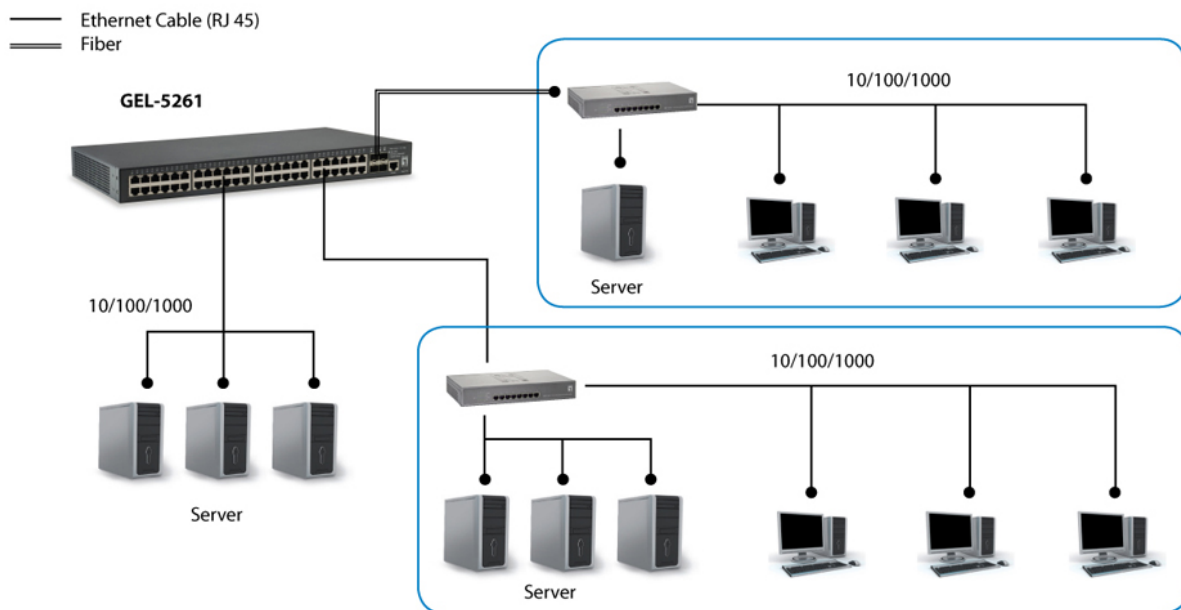
Zuverlässigkeit

MTBF:
25 degreeC: 534,057 hrs
45 degreeC: 154,383 hrs

Approval and Compliance

Zertifizierung:
CE classA, FCC, UL, VCCI, BSMI

Diagramm



Order Information

GEL-5261

Package Contents

GEL-5261
Stromkabel
19" Einbaurahmen
Quick Installation Guide
Ressource CD (Bedienungsanleitung, QIG)
Konsolenkabel

No liability or responsibility for any errors or omissions in the content.
Specifications are subject to change without notice.
All mentioned brand names are registered trademarks and property of their owners.
Copyright © Digital Data Communications GmbH, Germany. All Rights Reserved.