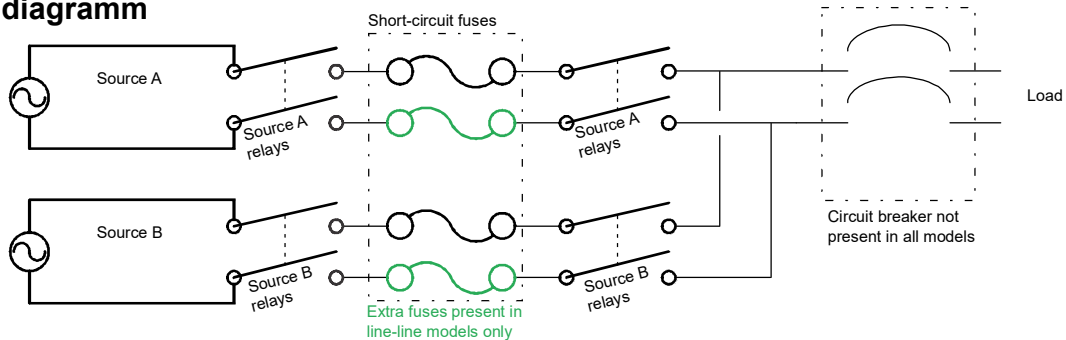


Rack Automatic Transfer Switch AP4421

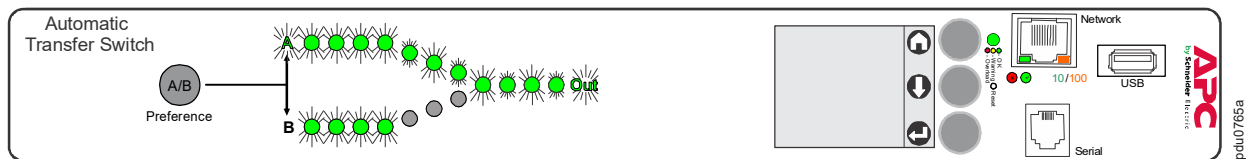
Übersicht

Der Rack Automatic Transfer Switch (ATS) von APC by Schneider Electric bietet verlässliche, redundante Stromversorgung für Einzelkabel-Geräte. Der Rack-ATS verfügt über doppelte Stromeingangskabel, die für die Versorgung der angeschlossenen Geräte verwendet werden. Falls die Primär-Stromquelle nicht mehr verfügbar ist, wechselt der Rack-ATS nahtlos zur Sekundär-Stromquelle, ohne dass die Stromzufuhr an kritischen Lasten unterbrochen wird. Die Netzwerkeinheiten verfügen über integrierte Netzanbindung, wodurch die Fernverwaltung über das StruxureWare Data Center Expert[®], Internet, SSH, SNMP oder Telnet-Schnittstellen ermöglicht wird.

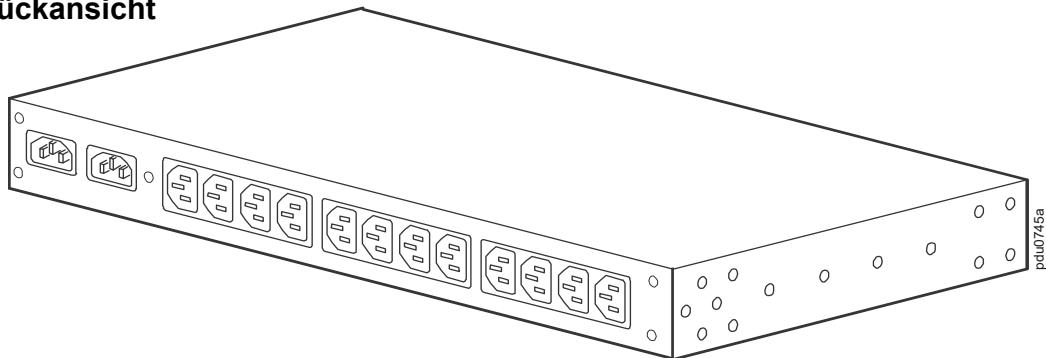
ATS diagramm



Vorderseite



Rückansicht



Netz-Eingänge: An den beiden (2) C14-Netz-Eingängen können zwei Stromkabel (nicht im Lieferumfang enthalten) angeschlossen werden, um den ATS mit zwei unterschiedlichen Stromquellen (A, B) zu verbinden. Der Switch bezieht Strom aus einer Primär-Stromquelle und wechselt gegebenenfalls auf eine Sekundär-Stromquelle.

Steckdosen: Über die Steckdosen wird der ATS mit Geräten im Rack oder Gehäuse verbunden und sorgt so für eine redundante Stromversorgung der angeschlossenen Geräte. Jeder Switch verfügt über zwölf (12) C13-Steckdosen.

Technische Daten

Elektrische Daten

Nenneingangsspannung	230 VAC
Zulässige Eingangsspannung	±10% der Nennspannung
Eingangsfrequenz	50/60 Hz
Eingangsanschlüsse	Zwei (2) C14 Eingang
Ausgangsanschlüsse	Zwölf (12) C13 Steckdosen
Maximaler Ausgangsstrom (Steckdosen)	10 A
Maximaler Eingangsstrom/Ausgangsstrom	10 A
Überlastungsschutz	
Intern	Nicht im Lieferumfang der Einheit enthalten
Extern (empfohlen)	16 A Gerät enthalten
Umschaltdauer	10 ms maximal (hohe empfindlichkeit 50-60 Hz) 12 ms maximal (geringe empfindlichkeit 50-60 Hz)
Kurzschluss-Nennstrom	10 kA

Abmessungen

Abmessungen (H x B x T)	43.7 x 431.8 x 236.2 mm (1.72 x 17.00 x 9.30 in)
Versandabmessungen (H x B x T)	114.3 x 600.2 x 355.6 mm (4.50 x 23.63 x 14.00 in)
Gewicht	3.74 kg (8.25lb)
Versandgewicht	5.51 kg (12.15 lb)

Umgebungsbedingungen

Maximale Höhe (über dem Meeresspiegel)	
Betrieb	0 bis 3000 m (0 bis 10,000 ft)
Lagerung	0 bis 15000 m (0 bis 50,000 ft)
Temperatur	
Betrieb	-5 bis 45°C (23 bis 113°F)
Lagerung	-25 bis 65°C (-13 bis 149°F)
Luftfeuchtigkeit	
Betrieb	5 bis 95%, nicht kondensierend
Lagerung	5 bis 95%, nicht kondensierend

Konformität

EMC-Zulassungen	EMC Directive 2014/30/EU
Sicherheitszulassungen	UL - EU / CE UL/EN/IEC 60950-1 LVD 2014/35/EU
Zugelassen für IT-Stromversorgungssysteme	Ja

Kunden-Support und Garantieinformationen sind erhältlich unter www.apc.com.