

# ASUS<sup>®</sup> GK1100 Mechanical Keyboard

Q12730/ Revised Edition / March 2017

## English

### A Package Contents

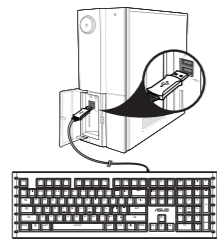
- ASUS GK1100 keyboard x1
- Quick Start Guide x1
- ASUS Warranty Card x1
- Spare parts kit: key cap puller x1, extra 13 key caps (Q, W, E, R, A, S, D, F, ESC)

### B Specifications Summary

Model Name	GK1100 Keyboard
Dimensions	456.5 x 148.5 x 23 mm(L x W x H)
OS Support	Windows <sup>®</sup> 10 / Windows <sup>®</sup> 8.1 / Windows <sup>®</sup> 8 / Windows <sup>®</sup> 7 / Windows <sup>®</sup> XP
Weight	1080 ± 10g (with cable)
Cable length	1935 ± 20mm
Key distance / Key travel / Axis	19mm / 2.2 ± 0.6mm of key travel / 4.5 - 0.5mm;
Rating	5V ± 0.25

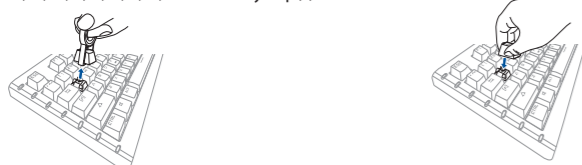
### C Installing your GK1100 Keyboard

Connect your keyboard to the USB port on your computer.

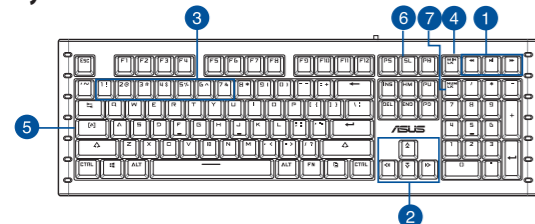


### D Replacing the Key Caps

- Use a key cap puller to take out the Q, W, E, R, A, S, D, F or ESC key cap(s).
- Replace with extra key cap(s).



### E Hotkeys



1. Multi media function	<b>FN + [Previous track]</b>	When selected, these buttons become playback control buttons in an active media player.
	<b>FN + [Play/Pause]</b>	
	<b>FN + [Next track]</b>	
2. LED function	<b>FN + [LED backlight brightness]</b>	Press to adjust the brightness of the keyboard backlight (Level 1~4).
	<b>FN + [LED lighting mode rotate frequency]</b>	Press to adjust the lighting mode rotate frequency (Level 1~4).
	<b>FN + [7 preset lighting modes]</b>	Press these hotkeys to switch among the 7 preset lighting modes. Press FN + 0 to turn off the LED.
3. Other functions	<b>FN + [Lock/Unlock Windows<sup>®</sup> Key]</b>	Press to lock / unlock the Windows <sup>®</sup> Key.
	<b>CapLock key</b>	Press to enable / disable the Capital Lock function.
6.	<b>SL key</b>	Press to enable / disable the Scroll Lock function.
	<b>NUM key</b>	Press to enable / disable the Number Keypad.

### F Customizing your Keyboard (Macro commands, Button functions, Lighting and others)

Go to the ASUS website at [www.asus.com](http://www.asus.com) to download and install the latest keyboard driver to customize your keyboard's macro commands, button functions, lighting, and other functions.

## 繁體中文

### 包裝內容物

Model Name / 型號：  
GK1100 Keyboard

- 華碩 GK1100 鍵盤 x1
- 快速使用指南 x1
- 華碩保固服務卡 x1

- 快速使用指南 x1
- 華碩保固服務卡 x1

- 配件包：拔鍵器 x1、額外的 13 個鍵帽 (Q、W、E、R、A、S、D、F、ESC)

### 規格概要

- 尺寸：456.5 x 148.5 x 23 mm (長 x 寬 x 高)

- 支援的作業系統：Windows<sup>®</sup> 10 / Windows<sup>®</sup> 8.1 / Windows<sup>®</sup> 8 / Windows<sup>®</sup> XP

- 重量：1080 ± 10g (含線纜)

- 線長：1935 ± 20mm

- 鍵距 / 鍵程 / 軸：  
19 mm / 2.2 ± 0.6 mm 鍵程 / 4.5 - 0.5 mm；5000 萬次按鍵壽命

- 額定功率：5V ± 0.25

- USB 連接線 X 2

### 安裝 GK1100 鍵盤

將鍵盤連接至電腦的 USB 連接埠。

### 更換鍵帽

- 使用拔鍵器取出 Q、W、E、R、A、S、D、F 或 ESC 鍵。
- 用額外的專用鍵帽進行更換。

### 快速鍵

多媒體功能：

FN + [上一首]

FN + [播放 / 暫停]

FN + [下一首]

選中後，這些按鍵將會在開啟的多媒體播放器中作為播放控制按鍵。

LED 功能：

FN + [或] (LED 背光亮度)：按下這組快捷鍵調整鍵盤的背光亮度 (1~4 級)。

FN + [或] (LED 燈光模式循環頻率)：按下這組快捷鍵調整燈光模式循環頻率 (1~4 級)。

FN + [或]：按下這些快捷鍵在 7 種預設的燈光模式間切換。按下 FN + 0 關閉鍵盤燈光。

其他功能：

FN + [鎖定 / 解鎖 Windows<sup>®</sup> 鍵]：按下此組快捷鍵以鎖定 / 解鎖 Windows<sup>®</sup> 鍵。

大寫字母鎖定鍵：按下此鍵以開啟 / 關閉大寫字母鎖定功能。

滾動鎖定鍵：按下此鍵以開啟 / 關閉滾動鎖定功能。

數字鍵盤：按下此鍵以開啟 / 關閉數字鍵盤。

個性化鍵盤 (全鍵無沖設定、按鍵設定、配置文件、燈光設定和宏設定)

請訪問華碩網站 <http://www.asus.com> 下載并安裝最新的驅動程序以個性化您的鍵盤宏指令、按鍵功能、燈光設定及其他功能。

## 簡體中文

### 包裝內容物

- 華碩 GK1100 鍵盤 x1
- 快速使用指南 x1
- 華碩保固服務卡 x1

- 快速使用指南 x1
- 華碩保固服務卡 x1

- 配件包：拔鍵器 x1、額外的 13 個鍵帽 (Q、W、E、R、A、S、D、F、ESC)

### 規格概要

- 尺寸：456.5 x 148.5 x 23 mm (長 x 寬 x 高)

- 支援的作業系統：Windows<sup>®</sup> 10 / Windows<sup>®</sup> 8.1 / Windows<sup>®</sup> 8 / Windows<sup>®</sup> XP

- 重量：1080 ± 10 g (含線纜)

- 線長：1935 ± 20 mm

- 鍵距 / 鍵程 / 軸：  
19 mm / 2.2 ± 0.6 mm 鍵程 / 4.5 - 0.5 mm；5000 萬次按鍵壽命

- 額定功率：5V ± 0.25

### 安裝 GK1100 鍵盤

將鍵盤連接至電腦的 USB 接口。

### 更換鍵帽

- 使用拔鍵器取出 Q、W、E、R、A、S、D、F 或 ESC 鍵。
- 用額外的專用鍵帽進行更換。

### 快捷鍵

多媒體功能：

FN + [上一首]

FN + [播放 / 暫停]

FN + [下一首]

選中後，這些按鍵將會在開啟的多媒體播放器中作為播放控制按鍵。

LED 功能：

FN + [或] (LED 背光亮度)：按下這組快捷鍵調整鍵盤的背光亮度 (1~4 級)。

FN + [或] (LED 燈光模式循環頻率)：按下這組快捷鍵調整燈光模式循環頻率 (1~4 級)。

FN + [或]：按下這些快捷鍵在 7 種預設的燈光模式間切換。按下 FN + 0 關閉鍵盤燈光。

其他功能：

FN + [鎖定 / 解鎖 Windows<sup>®</sup> 鍵]：按下此組快捷鍵以鎖定 / 解鎖 Windows<sup>®</sup> 鍵。

大寫字母鎖定鍵：按下此鍵以開啟 / 關閉大寫字母鎖定功能。

滾動鎖定鍵：按下此鍵以開啟 / 關閉滾動鎖定功能。

數字鍵盤：按下此鍵以開啟 / 關閉數字鍵盤。

個性化鍵盤 (全鍵無沖設定、按鍵設定、配置文件、燈光設定和宏設定)

請訪問華碩網站 <http://www.asus.com> 下載并安裝最新的驅動程序以個性化您的鍵盤宏指令、按鍵功能、燈光設定及其他功能。

## Français

### Contenu de la boîte

- Clavier ASUS GK1100 x1
- Guide de démarrage rapide x1
- Carte de garantie ASUS x1

- Kit de pièces de rechange : extracteur de capuchons de touches x 1, 13 capuchons de touches supplémentaires (Q, W, E, R, A, S, D, F, ESC)

- Dimensions : 456,5 x 148,5 x 23 mm (L x l x H)

- Système d'exploitation : Windows<sup>®</sup> 10 / Windows<sup>®</sup> 8.1 / Windows<sup>®</sup> 8 / Windows<sup>®</sup> XP

- Poids : 1080 ± 10 g (avec câble)

- Longueur du câble : 1935 ± 20 mm

- Distance / Distance d'activation des touches / Axe : 19 mm / 2,2 ± 0,6 mm de distance d'activation des touches / 4,5 - 0,5 mm ; durée de vie de 50 millions frappes de touche

- Tension nominale : 5V ± 0,25

### Installation Ihrer GK1100 Tastatur

Schließen Sie Ihre Tastatur an den USB-Anschluss Ihres Computers an.

### Austausch der Tastenkappen

- Nehmen Sie die Tasten Q, W, E, R, A, S, D, F oder die ESC-Taste mit dem Tastenkappenabzieher ab.
- Ersetzen Sie sie durch die zusätzlichen Tastenkappen.

### Remplacer les capuchons de touches

- Utilisez un extracteur de capuchons de touches pour retirer les touches Q, W, E, R, A, S, D, F ou ESC.
- Remplacez-les par des capuchons de touches supplémentaires.

### Touches de raccourci

Fonctions multimédia :

FN + [Piste précédente]

FN + [Lecture/Pause]

FN + [Piste suivante]

Simulent les boutons de contrôle de votre lecteur multimédia.

### Fonctions LED :

FN + [ou] (Luminosité du rétro-éclairage) : Règle la luminosité du rétro-éclairage du clavier (Niveau 1~4).

FN + [ou] (Fréquence de rotation du mode d'éclairage LED) : Ajuste la fréquence de rotation du mode d'éclairage (Niveau 1~4).

FN + [ou] : Appuyez sur ces touches de raccourci pour basculer entre les 7 modes d'éclairage prédéfinis. Appuyez sur FN + 0 pour éteindre la LED.

Autres fonctions :

FN + [Verrouillage/déverrouillage de touche Windows<sup>®</sup>] : Verrouille / déverrouille la touche Windows<sup>®</sup>.

Touche de verrouillage des majuscules : Active / désactive la fonction de verrouillage des majuscules.

Touche Arrêt : Active / désactive la fonction d'arrêt.

Touche de verrouillage numérique : Active / désactive le pavé numérique.

Personnaliser votre clavier (commandes macro, fonctions des boutons, éclairage et autres)

Visitez le site Web d'ASUS [www.asus.com](http://www.asus.com) pour télécharger et installer la dernière version du pilote de votre clavier pour profiter pleinement de toutes ses fonctionnalités.

## Deutsch

### Verpackungsinhalt

- ASUS GK1100 Tastatur x1
- Schnellstartanleitung x1
- ASUS Garantiekarte x1

- Ersatzteileset: Tastenkappenabzieher x1, zusätzliche 13 Tastenkappen (Q, W, E, R, A, S, D, F, ESC)

- Spezifikationsübersicht

- Modellname: GK1100 Tastatur

- Abmessungen: 456,5 x 148,5 x 23 mm (L x B x H)

- Unterstützte Betriebssysteme: Windows<sup>®</sup> 10 / Windows 8.1 / Windows 8 / Windows 7 / Windows XP

- Gewicht: 1080 ± 10 g (mit Kabel)

- Kabellänge: 1935 ± 20 mm

- Tastenabstand/Tastenspielraum/Achse: 19 mm / 2,2 ± 0,6 mm Tastenspielraum / 4,5 - 0,5 mm; Lebensdauer von 50 Millionen Tastenschlägen

- Leistung: 5 V ± 0,25

### Installation Ihrer GK1100 Tastatur

Schließen Sie Ihre Tastatur an den USB-Anschluss Ihres Computers an.

### Austausch der Tastenkappen

- Nehmen Sie die Tasten Q, W, E, R, A, S, D, F oder die ESC-Taste mit dem Tastenkappenabzieher ab.
- Ersetzen Sie sie durch die zusätzlichen Tastenkappen.

### Schnelltasten

Multimediafunktion:

FN + [Vorheriger Titel]

FN + [Wiedergabe/Pause]

FN + [Nächster Titel]

Wenn ausgewählt, werden diese Tasten im aktiven Mediaplayer zu Steuertasten.

### LED-Funktion:

FN + [oder] (Helligkeit der LED-Hintergrundbeleuchtung): Drücken Sie zum Anpassen der Helligkeit der Tastatur-Hintergrundbeleuchtung (Stufe 1~4).

FN + [oder] (Wechselrhythmus im LED-Beleuchtungsmodus): Drücken Sie zum Anpassen des Wechselrhythmus im Beleuchtungsmodus (Stufe 1~4).

FN + [oder] : Drücken Sie diese Schnelltasten zum Umschalten zwischen den 7 voreingestellten Beleuchtungsmodi. Drücken Sie FN + 0 zum Ausschalten der LED.

Weitere Funktionen:

FN + [Sperrern/Entsperren der Windows-Faste]: Drücken Sie zum Sperren/Entsperren der Windows-Taste.

Feststell Taste: Drücken Sie zum Aktivieren/Deaktivieren der Feststellfunktion.

Scroll-Lock-Taste: Drücken Sie zum Aktivieren/Deaktivieren der Scroll-Lock-Funktion.

NUM-Taste: Drücken Sie zum Aktivieren/Deaktivieren des Nummernblocks.

Ihre Tastatur anpassen (Makrobefehle / Tasten- und Beleuchtungsfunktionen und weiteres)

Besuchen Sie die ASUS-Webseite unter [www.asus.com](http://www.asus.com), um den aktuellsten Tastaturreiber herunterzuladen, und installieren Sie diesen, um die Makrobefehle, Tasten- und Beleuchtungsfunktionen Ihrer Tastatur und vieles mehr anzupassen.

## Italiano

### Contenuto della confezione

- Tastiera ASUS GK1100 x1
- Guida rapida x1
- Certificato di garanzia ASUS x1

- Kit ricambi: estrattore tasti x1, 13 tasti aggiuntivi extra (Q, W, E, R, A, S, D, F, ESC)

- Dimensioni: 456.5 x 148.5 x 23 mm (L x P x A)

- Sistemi operativi supportati: Windows<sup>®</sup> 10 / Windows<sup>®</sup> 8.1 / Windows<sup>®</sup> 8 / Windows<sup>®</sup> 7 / Windows<sup>®</sup> XP

- Peso: 1080 ± 10g (con cavo)

- Lunghezza cavo: 1935 ± 20mm

- Distanza tasti/Corsa tasti/Asse: 19mm / corsa: 2.2 ± 0.6mm / 4.5 - 0.5mm; durata 50 milioni di click

- Specifiche: 5V ± 0.25

### Installazione della tastiera GK1100

Collega la tastiera alla porta USB del computer.

### Sostituzione dei tasti

- Usa l'estrattore tasti per estrarre i tasti Q, W, E, R, A, S, D, F o ESC.
- Sostituisci i tasti.

### Tasti speciali

Funzioni multimediali:

FN + [Traccia precedente]

FN + [Riproduci/pausa]

FN + [Traccia successiva]

Se selezionati questi pulsanti forniscono controlli per la riproduzione quando un lettore multimediale è in esecuzione.

### Funzioni LED:

FN + [o] (Luminosità retroilluminazione LED): Regola la luminosità della retroilluminazione (Livello 1~4).

FN + [o] (Frequenza di rotazione modalità illuminazione LED): Premi per regolare la frequenza di rotazione per la modalità illuminazione LED (Livello 1~4).

FN + [o] : Premi questi tasti speciali per selezionare tra i 7 profili preimpostati di illuminazione. Premi FN + 0 per spegnere il LED.

Altre funzioni:

FN + [Abilita/Disabilita il tasto Windows<sup>®</sup>]: Premi per abilitare/disabilitare il tasto Windows<sup>®</sup>.

Blocco maiuscole: Premi per abilitare/disabilitare la funzione Blocco maiuscole.

Bloc scorr: Premi per abilitare/disabilitare la funzione Blocco scorrimento.

Bloc num: Premi per abilitare/disabilitare il tastierino numerico.

### Personalizzare la tastiera (Comandi macro, pulsanti funzione, illuminazione e altro)

Visita il sito web ASUS all'indirizzo [www.asus.com](http://www.asus.com) per scaricare e installare il driver aggiornato per personalizzare i comandi macro, le funzioni dei pulsanti, l'illuminazione e altro.

## Русский

### Комплект поставки

- Клавиатура ASUS GK1100 x1
- Краткое руководство x1
- Гарантийный талон ASUS x1

- Комплект запасных частей: съёмник, 13 дополнительных клавиш (Q, W, E, R, A, S, D, F, ESC)

- Размеры: 456,5 x 148,5 x 23 мм (Д x Ш x В)

- Поддерживаемые ОС: Windows<sup>®</sup> 10 / Windows<sup>®</sup> 8.1 / Windows<sup>®</sup> 8 / Windows<sup>®</sup> 7 / Windows<sup>®</sup> XP

- Вес: 1080 ± 10г (с кабелем)

- Длина кабеля: 1935 ± 20 мм

- Расстояние / ход / ось клавиш: 19 мм / 2,2 ± 0,6 мм / 4,5 - 0,5 мм; срок службы 50 миллионов нажатий

- Параметры: 5В ± 0,25

### Подготовка клавиатуры к работе

Подключите клавиатуру к разъему USB компьютера.

### Замена клавиш

- Извлеките клавиши Q, W, E, R, A, S, D, F, ESC с помощью съёмника.
- Замените их дополнительными клавишами.

### Горячие клавиши

Мультимедийные функции:

FN + [Предыдущая дорожка]

FN + [Воспроизведение/Пауза]

FN + [Следующая дорожка]

Когда выбрано, эти кнопки становятся кнопками управления активным медиаплеером.

### Подсветка

FN + [или] (яркость подсветки): Нажмите для регулировки яркости подсветки клавиатуры (уровень 1~4).

FN + [или] (частота подсветки): Нажмите для регулировки частоты подсветки (уровень 1~4).

FN + [или] (FREKVENCA ROTACE REZIMU LED OSVETLENÍ): Stisknutím upravte frekvenci rotace režimu osvětlení (úroveň 1 - 4).

FN + [или] (Frequenza di rotazione modalità illuminazione LED): Premi per regolare la frequenza di rotazione per la modalità illuminazione LED (Livello 1~4).

FN + [или] : Premi questi tasti speciali per selezionare tra i 7 profili preimpostati di illuminazione. Premi FN + 0 per spegnere il LED.

Altre funzioni:

FN + [blokkiruvka/razblokkiruvka klavishi Windows<sup>®</sup>]: Nazhinite dlia blokkirovki / razblokkirovki klavishi Windows<sup>®</sup>.

