

PHILIPS

쉐이빙 헤드

Shaver series 7000

GentlePrecisionPRO 면도날

S7000(S7xxx) 호환

Star Wars Shaver SW77xx 호환



SH70/61



사용하던 면도기를 새 제품처럼

최상의 면도 효과를 위해 2년에 한 번씩 쉐이빙헤드 교체

2년 동안 면도기는 900만 개의 수염을 면도합니다. 최고의 성능을 유지할 수 있도록 쉐이빙헤드를 교체하세요. Series 7000 Shaver와 호환됩니다.

호환성

- Shaver series 7000 교체용 헤드

매끄러운 밀착 면도

- 피부를 보호하고 3일 된 수염도 스타일링해주는 면도날

편리한 사용

- 쉐이빙 헤드 교체 후 면도기 재설정
- 간편한 쉐이빙 헤드 교체
- 두 단계면 완료되는 쉐이빙 헤드 교체
- 사용하던 면도기를 새 제품처럼

주요 제품

Series 7000 호환



SH70 교체용 헤드는 Shaver series 7000(S7xxx) 및 Star Wars 면도기 SW7700과 호환됩니다.

GentlePrecision PRO 면도날



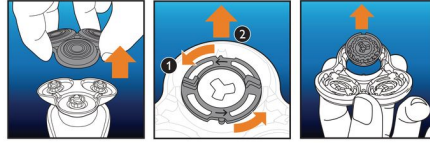
당사의 최신 커팅 시스템에는 피부 보호 기술이 적용되어 있어 피부가 아닌 수염만 면도하도록 설계되었습니다. V자 형태의 면도날이 피부와 거리를 유지하므로 부드러운 밀착 면도가 가능하며 3일 기른 수염으로도 스타일링이 가능합니다.

교체 알림



최신 필립스 면도기에는 쉐이빙 유닛 표시등 형태의 교체 알림 기능이 포함되어 있습니다. 쉐이빙 헤드의 교체 시기가 되면 이 표시등이 켜집니다.

간편한 교체



1. "열림" 버튼을 눌러 면도기를 엽니다. 2. 잠금 장치를 시계 반대 방향으로 돌려 고정 장치를 제거합니다. 3. 기존 쉐이빙 헤드를 꺼내고 조심스럽게 교체품을 삽입합니다. 헤드가 설정에 맞게 정확히 정렬되었는지 확인합니다. 4. 고정 장치를 교체하고 잠금 장치를 시계 방향으로 돌려 고정합니다. 5. 쉐이빙 헤드를 제대로 닫으면, 딸깍 소리가 납니다.

면도기 재설정 방법



쉐이빙 헤드 교체한 후 전원 버튼을 7초 이상 길게 눌러 교체 알림 기능을 재설정할 수 있습니다. 재설정하지 않더라도 9회 면도 후에는 교체 트리거가 자동으로 꺼집니다.

사용하던 면도기를 새 제품처럼



100%의 성능을 유지하려면 2년마다 쉐이빙 헤드를 교체하십시오.

사양

쉐이빙 헤드

사용 가능한 제품 유형: Shaver series 7000(S7xxx)
패키지당 쉐이빙 헤드: 3

세척

용도: 클리닝 스프레이(HQ110) 사용

