



# SOFTWARES USB/RS-232 Gestión, monitorización y cierre ordenado

## SOFTWARES USB/RS-232: Comunicación SAI-PC

La principal funcionalidad que requerimos a un Sistema de Alimentación Ininterrumpida (SAI/UPS) para proteger a un ordenador, es que en caso de cualquier problema eléctrico, corte de suministro, pico de tensión o bajada de línea, el SAI nos proteja y continúe alimentando a nuestro ordenador o bien desde las baterías, o bien regulando la tensión.

Sin embargo, la autonomía de las baterías es limitada en el tiempo, por tanto nuestro ordenador se apagará bruscamente al finalizar la capacidad de almacenaje de las baterías, esta autonomía dependerá de la potencia de nuestro SAI, y de la carga que soporte el mismo, por tanto requerimos apagar/suspender correctamente nuestro ordenador antes que suceda. La descarga completa de las baterías se puede producir a los 8 minutos como a las 2 horas dependiendo de la carga que soporte el SAI o bien de la capacidad de baterías que dispongamos.

## ¿Qué tenemos que hacer y cómo para que nuestro ordenador se apague/suspenda antes de agotar las baterías?

En primer lugar conectar el cable USB entre SAI y Ordenador, si nuestro SAI dispone de la funcionalidad USB UPSHID, éste nos reconocerá el SAI como si nuestro ordenador dispusiera de una batería integrándose plenamente con el sistema operativo, habilitando las funciones de energía de nuestro sistema operativo, sin requerir de ningún tipo de software. Por tanto, si únicamente requerimos que el ordenador se apague/suspenda según la configuración de energía de nuestro sistema operativo, esta es la mejor elección.

Sin embargo, si queremos disponer de funcionalidades adicionales, como enviar una alerta por correo electrónico, disponer de un registro de eventos, o de registro de medidas, ajustar parámetros del SAI,..., se requiere instalar un software, acorde con el modelo de SAI que dispongamos.

### Software Winpower

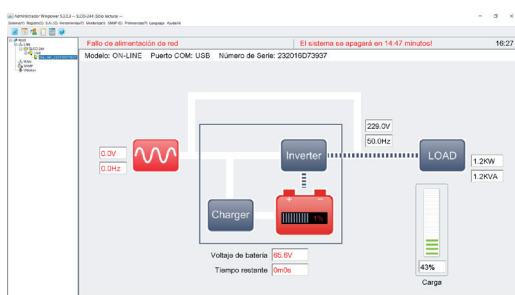
**Winpower** es un potente software de monitorización del SAI, que proporciona una interfaz gráfica fácil de usar para monitorizar y controlar al SAI. El software proporciona una protección completa para el sistema informático mientras se produce un fallo de alimentación. Con este software, los usuarios pueden monitorizar el estado de los SAI en la misma LAN. Además, cualquier SAI puede realizar el apagado controlado de otros ordenadores de la misma LAN.

#### Compatible con las series:

SPS Soho+ / SLC Twin Pro2 (0,7-3 kVA)

#### Sistemas operativos disponibles:

MAC / Windows / Linux / VMware / Citrix XenServer



WINPOWER

### Software Viewpower

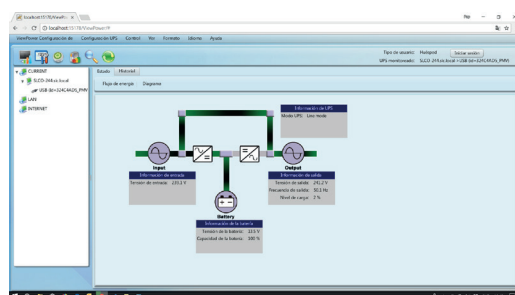
**Viewpower** es un software avanzado para la administración y gestión del SAI. Permite el monitoreo remoto y la administración remota de uno a varios UPS en un entorno de red, ya sea LAN o internet. Además, también proporciona información estadística de eventos y medidas, **Viewpower** es la solución para gestionar el apagado controlado de nuestro sistema informático y evitar la pérdida de datos de nuestros sistemas.

#### Compatible con las series:

SPS Advance RT2 / SLC Twin RT2 / SLC Twin Pro2 (4-20 kVA) / SLC Cube3+

#### Sistemas operativos disponibles:

MAC / Windows / Linux / VMware



VIEWPOWER

# SOFTWARES USB/RS-232

Gestión, monitorización y cierre ordenado



## Powermaster

El software de monitorización de SAI **Powermaster** es ideal para que los profesionales de TI supervisen y gestionen su SAI. Proporciona un apagado ordenado y desatendido de ordenadores de red conectados al SAI durante un fallo de suministro eléctrico. Las notificaciones de alerta de energía se pueden enviar por correo electrónico. Este software permite a los usuarios el acceso remoto (desde cualquier PC de la red local con un navegador web).

### Compatible con las series:

SPS Home / SPS Advance T / SPS Advance R

### Sistemas operativos disponibles:

MAC / Windows / Linux

## USB UPSHID

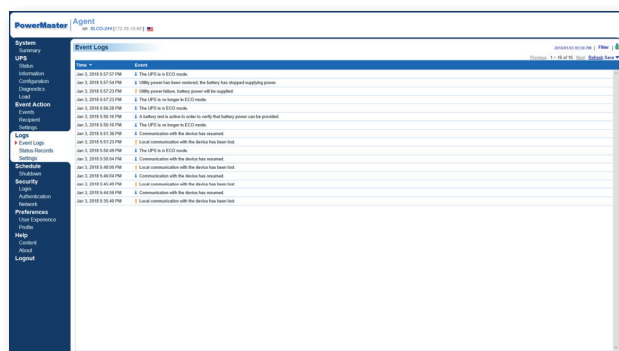
Esta es una funcionalidad nativa del sistema operativo, la cual detecta el SAI como una batería adicional a nuestro sistema informático, permitiendo la gestión desde el menú energía del sistema operativo. Permitiendo apagar el ordenador o hibernarlo después de x minutos si está trabajando en modo batería.

### Compatible con las series:

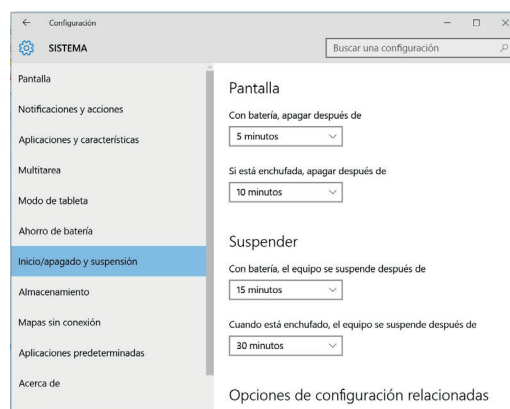
SPS Home / SPS Soho+ / SPS Advance T / SPS Advance R / SPS Advance RT2 / SLC Twin RT2 / SLC Twin Pro2 (0,7-3 kVA)

### Sistemas operativos disponibles:

MAC / Windows / Linux



POWERMASTER



USB UPSHID

FUNCIONALIDADES	USB UPSHID	WINPOWER	VIEWPOWER	POWERMASTER
Monitorización gráfica del estado del SAI	-	•	•	•
Registro de eventos y medidas	-	•	•	•
Aplicación WEB	-	•	•	•
Cierre ordenado/suspensión del SAI por tiempo en baterías.	•	•	•	•
Cierre ordenado/suspensión del SAI por % nivel baterías restante.	•	•	•	•
Programación calendarizada encendido / apagado del SAI	-	•	•	•
Envío de alertas y avisos por correo electrónico (o SMS mediante modem GSM)	-	•	•	•
Apagado ordenadores en red (master/slave)	-	•	•	•
Multi idioma	•	•	•	•
Soporta entornos virtualización	-	•	•	•

Datos sujetos a variación sin previo aviso.



@salicru\_SA



www.linkedin.com/company/salicru

(\*) Solo para España (\*\*) Resto del mundo

902 48 24 00\* +34 93 848 24 00\*\* WWW.SALICRU.COM

AVDA. DE LA SERRA 100 · 08460 PALAUTORDERA · FAX +34 93 848 11 51 · salicru@salicru.com

**SALICRU**