



PLACAS DE REDE ETHERNET / SNMP

Encerramento ordenado de servidores

Placas de Rede Ethernet / SNMP: Os melhores acessórios para proteger a sua rede informática

Perante qualquer problema elétrico como um corte de alimentação, pico de tensão ou queda de linha, a principal função de um Sistema de Alimentação Ininterrupta (UPS) é proteger as cargas conectadas e continuar a alimentar a rede informática, quer seja a partir das baterias, quer seja regulando a tensão de fornecimento.

Para saber em qualquer momento se o UPS está a funcionar corretamente, é muito importante monitorizá-lo, para que possa avisar sobre o seu funcionamento correto e/ou gerir o encerramento completo e ordenado da rede informática. Deste modo, é necessário instalar uma placa de rede Ethernet no UPS para administrar autonomamente as diferentes funcionalidades da rede informática.

A Salicru dispõe de uma seleção completa de placas de rede **Ethernet / SNMP** com distintas funcionalidades para cumprir os requisitos dos clientes.

Adaptador Ethernet / SNMP WEB Adapter

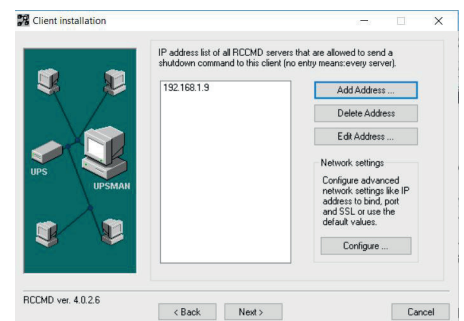
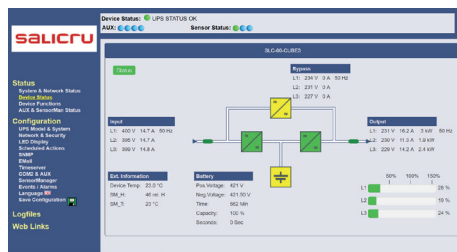
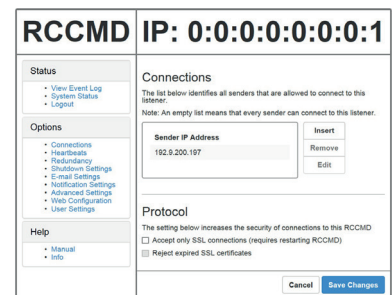
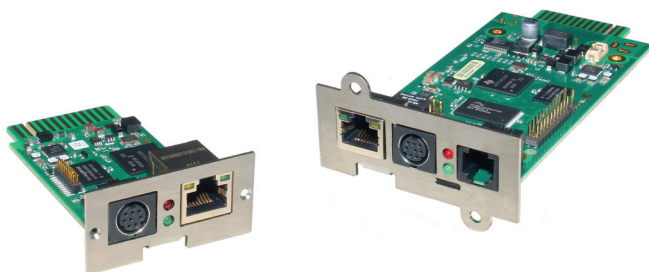
As funcionalidades destas placas podem satisfazer os requisitos mais exigentes dos administradores IT. São configuráveis rapidamente, o que facilita o trabalho, dispõem de amplas opções de monitorização e personalização de eventos, opções completas para o encerramento ordenado / ligação (wake on lan) do parque de servidores físicos ou virtuais, plataforma SNMP (v2,v3) e MODBUS (tcp), com menção especial no campo da segurança, permitindo a utilização de SSL mediante certificados digitais próprios do cliente.

Opcionalmente, permitem a conexão e a gestão de sondas de temperatura / humidade, envio de SMS mediante modem GSM e a gestão de contactos livres de potencial.

RCCMD: Aplicação de shutdown remoto

Software agente para a maioria dos sistemas operativos físicos/virtuais. As diferentes ações (shutdown, mensagem, ação) são executadas por scripts personalizáveis ao receber a ordem do Adaptador Ethernet / SNMP WEB Adapter. Compatível com a maioria dos sistemas operativos, incluindo sistemas virtualizados (vmware, citrix e hyperv).

Software licenciado por servidor físico a gerir, cada adaptador inclui uma licença. É preciso adquirir licenças adicionais para mais servidores. Dispõe da opção segura mediante SSL.



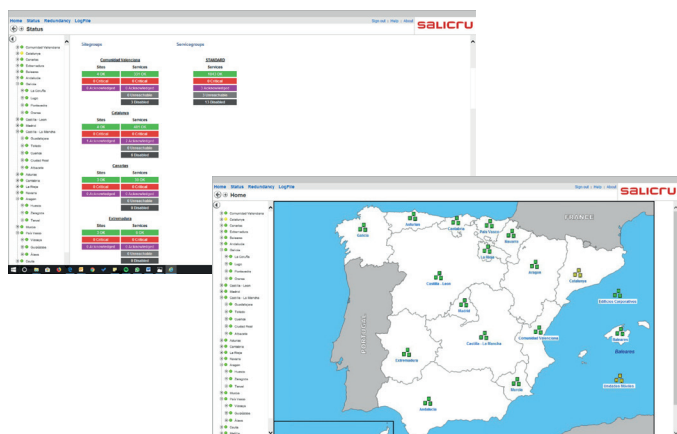
PLACAS DE REDE ETHERNET / SNMP

Encerramento ordenado de servidores



UNMS II: Gestão sem limites dos UPS Salicru

Software para a monitorização centralizada de um parque amplo de UPS instalados na empresa. O **UNMS II** é instalado como um serviço online para facilitar a monitorização e a gestão. O **UNMS II** é um software escalável com diferentes níveis de licença segundo os equipamentos a monitorizar, desde o nível básico e gratuito, de nove UPS, até instalações com mais de 2500 UPS.



Adaptador Ethernet "básico" / SNMP WEB Adapter.

Esta placa de baixo custo permite uma monitorização local básica sob a forma de tabela, o envio de correios eletrónicos de forma automática e não personalizáveis e uma gestão de eventos estática, sendo recomendada para uma gestão a partir de software de terceiros por **SNMP** (Nagios, Zabbix, Pandora, Prtg, OpenView, Tivoli, etc.).



DESCRIÇÃO	ADAPTADOR ETHERNET / SNMP WEB ADAPTER	ADAPTADOR ETHERNET "BÁSICO" / SNMP WEB ADAPTER
Compatível para todas as séries com SLOT da SALICRU	Sim	Não
Assistente de fácil configuração	Sim	Não
Visualização de dados	Gráfico, esquema de blocos	Tabela
Encerramento ordenado de servidores	Sim, mediante eventos para a maioria dos sistemas operativos físicos / virtuais	Básico para Windows / Linux
Configuração SMTP	Configurável, permite encriptação, personalização de portas	Standard
Envio de alertas por e-mail	Automático e/ou permite personalizar os alertas a enviar e em que momento	Automático, não personalizável
Eventos personalizáveis segundo valores/medidas UPS	Sim	Não
Compatibilidade SNMP	SNMP V2 e V3	SNMP V2
Históricos eventos e medidas	Personalizável, com visualização de texto e gráficos, permite exportar para Excel	Eventos e medidas em tabela
Modbus	TCP e RS232	Não
Segurança de acesso	Mediante login e password, configurável	Não
Programação de ações calendarizadas	Sim	Sim
Opção de modem SMS	Sim	Não
Opção de relés geríveis	Sim	Não
Sonda de temperatura/humidade opcional	Sim	Não

Dados sujeitos a modificação sem aviso prévio.

@salicru_SA

www.linkedin.com/company/salicru

+351 214 937 585 WWW.SALICRU.COM

Rua Álvaro Ferreira Alves, 52 C.Zona Industrial Santa Marta do Pinhal · 2855-591 CORROIOS (PORTUGAL) · FAX +351 214 938 157 portugal@salicru.com

SALICRU