

# UNIMOUSE

Handleiding voor de beste instelling



contour 

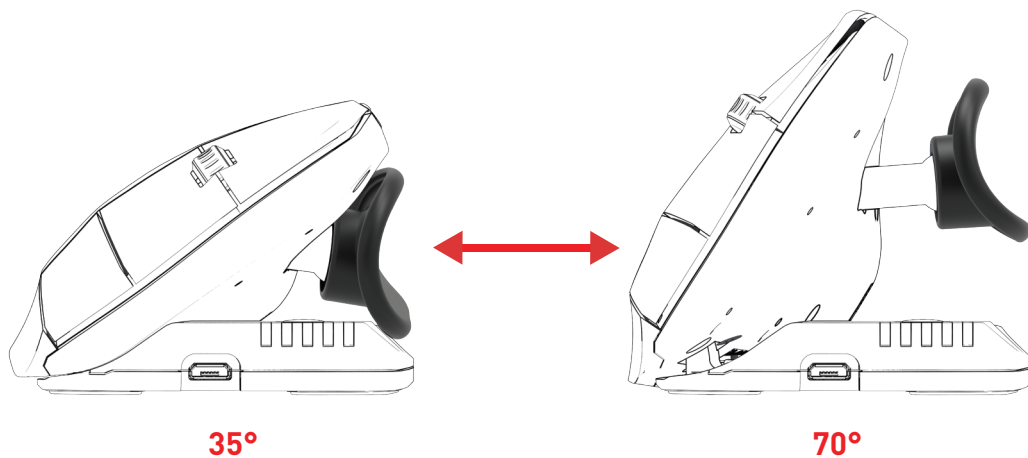
## Verander je houding

De vele instelmogelijkheden zijn het belangrijkste kenmerk van de Unimouse. We adviseren je om bij het gebruik van de Unimouse verschillende posities uit te proberen.

De Unimouse heeft vier scharnierpunten die op frictie zijn gebaseerd, waardoor in elke positie de stabiliteit gewaarborgd is. Wees niet bang om te experimenteren! De maximale verticale kantelhoek van het scharniersysteem is 70 graden en de scharnierende duimsteun (ATS, articulating thumb support) heeft een maximale lengte van 14 mm.

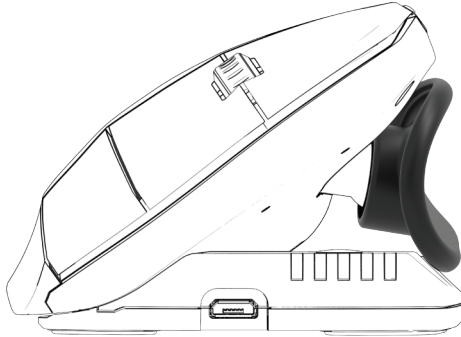
## Instelling van de kantelhoek van de muis

Stel de kantelhoek van de muis in op het gewenste aantal graden. Dankzij het op frictie gebaseerde kantelsysteem kan de muis op elke verticale positie tussen 35° en 70° worden ingesteld.

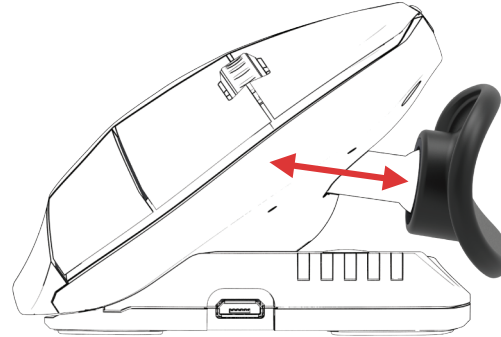


## Instelling van de breedte van de duimsteun

De duimsteun kan naar binnen en naar buiten worden verschoven, afhankelijk van de grootte van je hand. Als je kleine handen hebt, schuif je de duimsteun naar binnen. Als je grote handen hebt, trek je de duimsteun naar buiten. Dankzij de verschillende instelmogelijkheden voor de breedte van de duimsteun kun je de positie van je duim variëren en je hand ontspannen als je met de muis aan het werk bent.



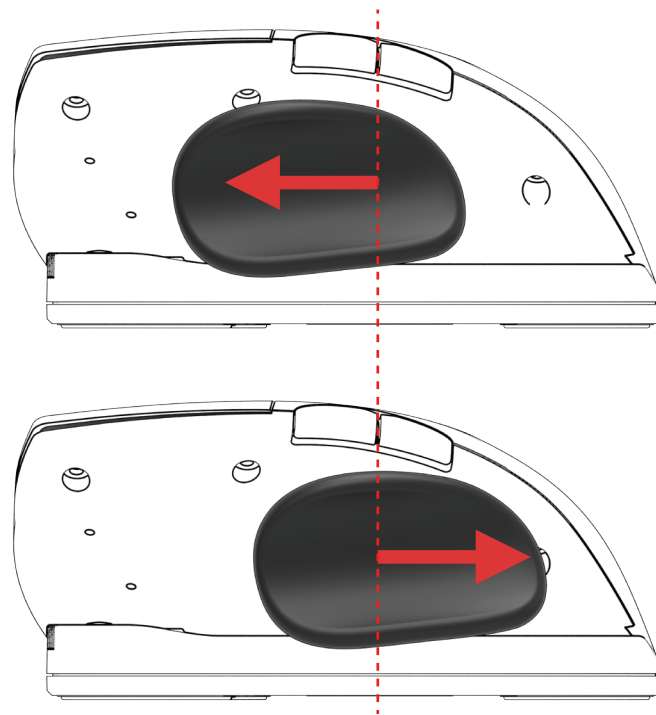
**Min. breedte**



**Max. breedte**

## Verplaatsing duimsteun

Schuif de duimsteun naar voren of naar achteren, afhankelijk van de lengte van je duim en hoe je de muis het liefste vasthoudt.



## Rotatie duimsteun

De duimsteun kan in alle richtingen worden gedraaid om je een optimale steun te bieden.

