



**IB-2217aStS**  
Trayless Mobile Rack for 2.5" SATA HDD/SSD



**IB-2217aStS**  
Trägerloser Wechselrahmen für 2,5" SATA Festplatte/SSD





## Safety information

**Please read carefully the following information to prevent injuries, damage to material and device as well as data loss:**

### Warning levels

Signal words and safety codes indicate the warning level and provide immediate information in terms of the probability of occurrence as well as the type and severity of the consequences if the measures to prevent hazards are not complied with.

- |                  |   |
|------------------|---|
| <b>⚠ DANGER</b>  | Warns of a <b>directly</b> hazardous situation causing <b>death or serious injury</b> .                                       |
| <b>⚠ WARNING</b> | Warns of a <b>potentially</b> hazardous situation that <b>may</b> cause death or serious injury.                              |
| <b>⚠ CAUTION</b> | Warns of a <b>potentially</b> hazardous situation that <b>may</b> cause minor injury.   |
| <b>IMPORTANT</b> | Warns of a <b>potential</b> situation that <b>may</b> cause material or environmental damage and disrupt operative processes. |

### 1. Risk of electrical shock

- ⚠ WARNING** **Contact with parts conducting electricity**  
Risk of death by electrical shock

- Read the operating instructions prior to use
- Make sure the device has been de-energised prior to working on it
- Do not remove contact protection panels
- Avoid contact with conducting parts
- Do not bring plug contacts in contact with pointed and metal objects
- Use in intended environments only
- Operate the device using a power unit meeting the specifications of the type plate only!
- Keep the device/power unit away from humidity, liquid, vapour and dust
- Do not modify the device
- Do not connect the device during thunderstorms
- Approach specialist retailers if you require repairs

### 2. Hazards during assembly (if intended)

- ⚠ CAUTION** **Sharp components**  
Potential injuries to fingers or hands during assembly (if intended)

- Read the operating instructions prior to assembly
- Avoid coming into contact with sharp edges or pointed components
- Do not force components together
- Use suitable tools
- Use potentially enclosed accessories and tools only

### 3. Hazards caused by a development of heat

- IMPORTANT** **Insufficient device/power unit ventilation**  
Overheating and failure of the device/power unit

- Prevent externally heating up components and ensure an exchange of air
- Do not cover the fan outlet and passive cooling elements
- Avoid direct sunlight on the device/power unit
- Guarantee sufficient ambient air for the device/power unit
- Do not place objects on the device/power unit



## Safety information

### 4. Hazards caused by very small parts and packaging

#### **WARNING**

#### **Risk of suffocation**

Risk of death by suffocation or swallowing

- Keep small parts and accessories away from children
- Store/dispose of plastic bags and packaging in an area that is inaccessible to children
- Do not hand over small parts and packaging to children

### 5. Potential data loss

#### **IMPORTANT**

#### **Data lost during commissioning**

Potentially irreversible data loss

- Always comply with the information in the operating instructions/quick installation guide
- Exclusively use the product once the specifications have been met
- Back up data prior to commissioning
- Back up data prior to connecting new hardware
- Use accessories enclosed with the product

### 6. Cleaning the device

#### **IMPORTANT**

#### **Harmful cleaning agents**

Scratches, discolouration, damage caused by moisture or short circuit in the device

- Disconnect the device prior to cleaning
- Aggressive or intense cleaning agents and solvents are unsuitable
- Make sure there is no residual moisture after cleaning
- We recommend cleaning devices using a dry, anti-static cloth

### 7. Disposing of the device

#### **IMPORTANT**

#### **Environmental pollution, unsuitable for recycling**

Potential environmental pollution caused by components, recycling circle interrupted



This icon on product and packaging indicates that this product must not be disposed of as part of domestic waste. In compliance with the Waste Electrical and Electronic Equipment Directive (**WEEE**) this electrical device and potentially included batteries must not be disposed of in conventional, domestic waste or **recycling waste**. If you would like to dispose of this product and potentially included batteries, please return it to the retailer or your local waste disposal and recycling point.

If you have any questions, please do not hesitate to contact our support at [support@raidsonic.de](mailto:support@raidsonic.de) or visit our website at [www.icybox.de](http://www.icybox.de).

Note: All the information contained in this manual was correct at the time of publication. However, as our engineers are always updating and improving the product, your device's software may have a slightly different appearance or modified functionality than presented in this manual.



## Sicherheitshinweise

**Zur Vermeidung körperlicher Schäden, sowie von Sach-, Geräteschäden und Datenverlust beachten Sie bitte folgende Hinweise:**

### Warnstufen

Signalwort und Sicherheitszeichen kennzeichnen die Warnstufe und geben einen sofortigen Hinweis auf Wahrscheinlichkeit, Art und Schwere der Folgen, wenn die Maßnahmen zur Vermeidung der Gefahr nicht befolgt werden.

**GEFAHR** warnt vor einer **unmittelbar** gefährlichen Situation, die zum Tod oder zu schweren Verletzungen führen **wird**.

**WARNUNG** warnt vor einer **möglicherweise** gefährlichen Situation, die zum Tod oder zu schweren Verletzungen führen **kann**.

**VORSICHT** warnt vor einer **möglicherweise** gefährlichen Situation, die zu leichten Verletzungen führen **kann**.

**ACHTUNG** warnt vor einer **möglichen** Situation, die zu Sach- und Umweltschäden führen und den Betriebsablauf stören **kann**.

### 1. Gefahren durch elektrische Spannung

**WARNUNG** **Kontakt mit elektrisch leitenden Teilen**  
Lebensgefahr durch Stromschlag

- vor Benutzung Betriebsanleitung lesen
- vor Arbeiten am Gerät, Spannungsfreiheit sicherstellen
- Kontaktschutzblenden nicht entfernen
- Kontakt mit Spannungsführenden Komponenten vermeiden.
- Steckkontakte nicht mit spitzen und metallischen Gegenständen berühren
- Verwendung nur in dafür vorgesehenen Umgebungen
- Gerät ausschließlich mit Typenschildkonformen Netzteil betreiben!
- Gerät/Netzteil fern von Feuchtigkeit, Flüssigkeit, Dampf und Staub halten
- Eigenständige Modifikationen sind unzulässig
- Gerät nicht während eines Gewitters anschließen
- Geben Sie Ihr Gerät im Reparaturfall in den Fachhandel

### 2. Gefahren während Montage (wenn vorgesehen)

**VORSICHT** **Scharfkantige Bauteile**  
Finger- oder Handverletzungen bei Zusammenbau (wenn vorgesehen) möglich

- vor Montage, Betriebsanleitung lesen
- Kontakt mit scharfen Kanten oder spitzen Bauteilen vermeiden
- Bauteile nicht mit Gewalt zusammensetzen
- geeignetes Werkzeug verwenden
- nur gegebenenfalls mitgeliefertes Zubehör und Werkzeug verwenden

### 3. Gefahren durch Wärmeentwicklung

**ACHTUNG** **Mangelhafte Belüftung des Geräts/Netzteils**  
Überhitzung und Ausfall des Geräts/Netzteils

- externe Erwärmung vermeiden und Luftaustausch zulassen
- Lüfter-Auslass und passive Kühlkörper freihalten
- direkte Sonneneinstrahlung auf Gerät/Netzteil vermeiden
- ausreichend Umgebungsluft für Gerät/Netzteil sicherstellen
- keine Gegenstände auf dem Gerät/Netzteil abstellen



## Sicherheitshinweise

### 4. Gefahren durch Kleinstteile und Verpackung

**⚠️ WARNUNG Erstickungsgefahr**  
Lebensgefahr durch Erstickten oder Verschlucken

- Kleinteile, Zubehör für Kinder unzugänglich verwahren
- Plastikfäden und Verpackung für Kinder unzugänglich verwahren/entsorgen
- Kleinteile und Verpackungen nicht in Kinderhände geben

### 5. Möglicher Datenverlust

**ACHTUNG Datenverlust bei Inbetriebnahme**  
Unwiederbringlicher Datenverlust möglich

- Unbedingt Hinweise in der Bedienungsanleitung/Schnellinstallationsanleitung beachten
- Produkt nur verwenden, wenn Spezifikationen erfüllt sind
- Datensicherung vor Inbetriebnahme durchführen
- Datensicherung vor Anschluss neuer Hardware durchführen
- dem Produkt beiliegendes Zubehör verwenden

### 6. Reinigung des Gerätes

**ACHTUNG Schädigende Reinigungsmittel**  
Kratzer, Farbveränderungen, Feuchteschäden oder Kurzschluss am Gerät

- vor Reinigung, das Gerät außer Betrieb nehmen
- aggressive bzw. scharfe Reinigungs- und Lösungsmittel sind ungeeignet
- nach der Reinigung sicherstellen, dass keine Restfeuchtigkeit vorhanden ist
- Reinigung der Geräte am besten mit trockenem Antistatiktuch durchführen

### 7. Entsorgung des Gerätes

**ACHTUNG Umweltverschmutzung, Wiederverwertung nicht möglich**  
Mögliche Umweltbelastung durch Bestandteile, Recyclingkreislauf unterbrochen



Dieses auf dem Produkt und der Verpackung angebrachte Symbol zeigt an, dass dieses Produkt nicht mit dem Hausmüll entsorgt werden darf. In Übereinstimmung mit der Richtlinie über Elektro- und Elektronik-Altgeräte (**WEEE**) darf dieses Elektrogerät und ggf. enthaltene Batterien nicht im normalen Hausmüll oder dem **Gelben Sack** entsorgt werden. Wenn Sie dieses Produkt und ggf. enthaltene Batterien entsorgen möchten, bringen Sie diese bitte zur Verkaufsstelle zurück oder zum Recycling-Sammelpunkt Ihrer Gemeinde.

Bei Fragen kontaktieren Sie gerne unseren Support unter [support@raidsonic.de](mailto:support@raidsonic.de) oder besuchen Sie unsere Internetseite [www.icybox.de](http://www.icybox.de).

Hinweis: Alle in diesem Handbuch enthaltenen Informationen waren zum Zeitpunkt der Veröffentlichung korrekt. Da unsere Ingenieure das Produkt jedoch ständig aktualisieren und verbessern, kann es sein, dass die Software Ihres Geräts ein etwas anderes Design oder eine andere Funktionalität aufweist als in diesem Handbuch beschrieben.

### 1. Model – HDD – Host Interface – Colour

Model	HDD	Host Interface	Colour
IB-2217aStS	1x 2.5" SATA	1x SATA	black

### 2. Package Content

1x IB-2217aStS, 1x SATA cable, 1x power + LED cable, 4x screws, 2x keys, 1x manual

### 3. Key Features

- 2.5" SATA HDD or SSD in 1x 3.5" bay
- EasySwap® – tool less HDD or SSD installation and exchange
- Spring for 6 - 9.5 mm HDD height
- Anti-vibration proof up to 3g shock resistance
- Hard disk capacity not limited
- SATA host interface 6.0 Gbit/s
- LED for power and HDD access
- Plug & Play and HotSwap
- Support all operating systems

### 4. Technical Data

**Interface:** 1x 15pin SATA power connector  
1x 7pin SATA data connector

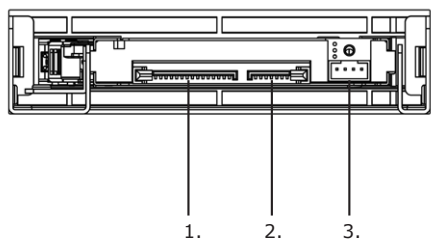
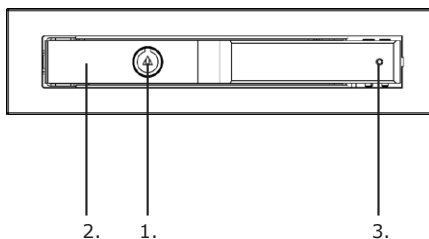
**Material:** Stainless steel/plastic

**HDD height:** max 9.5 mm

### 5. Front panel and rear panel

1. Key lock
2. HDD front panel
3. HDD LED indicator

1. SATA power connector (15P)
2. SATA data connector (7P)
3. Access LED connector (4P)



## 6. LED indication

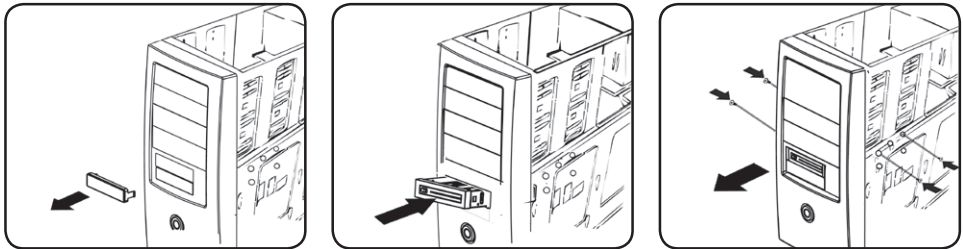
Action	LED indication
Power on	LED shines blue
HDD access	LED blinks orange

## 7. Assembly of HDD and into PC

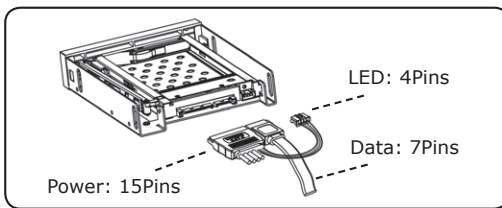
### ! Attention!

Please connect the LED cable, which is delivered in the package. Otherwise the LED has no function!

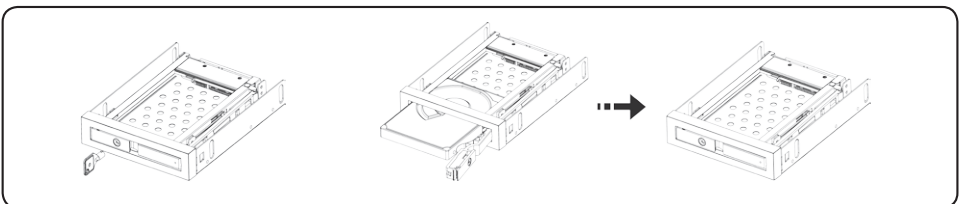
### 7.1



### 7.2



### 7.3





**1. Modell – HDD – Schnittstelle – Farbe**

Modell	HDD	Schnittstelle	Farbe
IB-2217aStS	1x 2,5" SATA	1x SATA	schwarz

**2. Verpackungsinhalt**

1x IB-2217aStS, SATA Kabel, Strom + LED Kabel, 4x Schrauben, 2x Schlüssel, 1x Handbuch

**3. Hauptmerkmale**

- 2.5" SATA HDD oder SSD in 1x 3,5" Schacht
- EasySwap® – HDD oder SSD-Einbau ohne Werkzeug
- Festplattenkapazität ohne Einschränkung
- Federung für 6 bis 9,5 mm Festplattenhöhe
- Anti-Vibrations-Schutz bis zu 3g Stoßresistenz
- Datenübertragung über SATA bis 6 Gbit/s
- LED für Strom und HDD Zugriff
- Plug & Play und HotSwap
- Unterstützt alle Betriebssysteme

**4. Technische Daten**

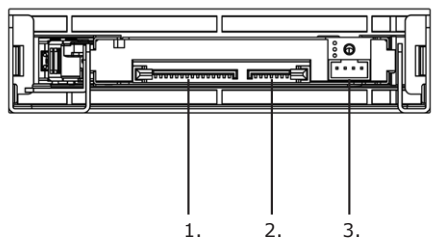
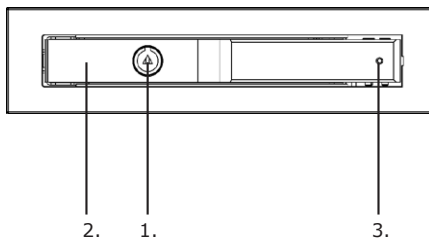
**Host Interface:** 1 x 15Pin SATA Stromanschluss  
1 x 7Pin SATA Datenanschluss

**Material:** Edelstahl / Kunststoff

**HDD Höhe:** max. 9,5 mm

**5. Frontblende und Rückseite**

- |                      |                               |
|----------------------|-------------------------------|
| 1. Schloss           | 1. SATA Stromanschluss (15P)  |
| 2. HDD Frontblende   | 2. SATA Datenanschluss (7P)   |
| 3. HDD LED Indikator | 3. Zugriff LED Anschluss (4P) |



## 6. LED Anzeige

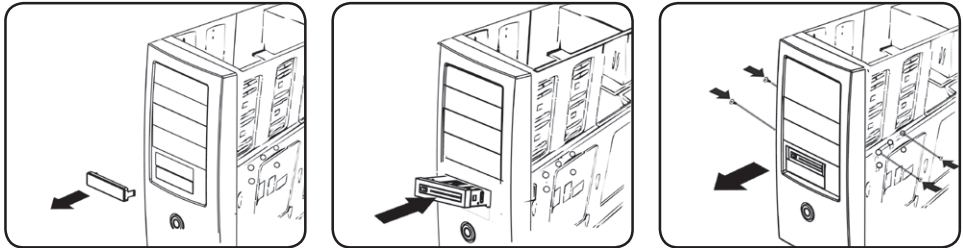
Aktion	LED Anzeige
Stromzufuhr	leuchtet blau
HDD Zugriff	blinkt orange

## 7. Installation

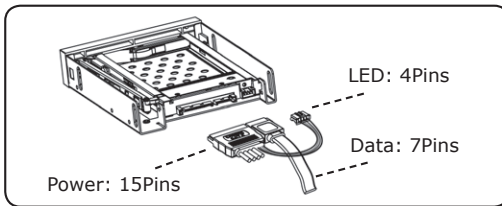
### ⚠ Achtung!

Bitte schließen Sie das in der Verpackung befindliche LED Kabel an, sonst hat die LED keine Funktion!

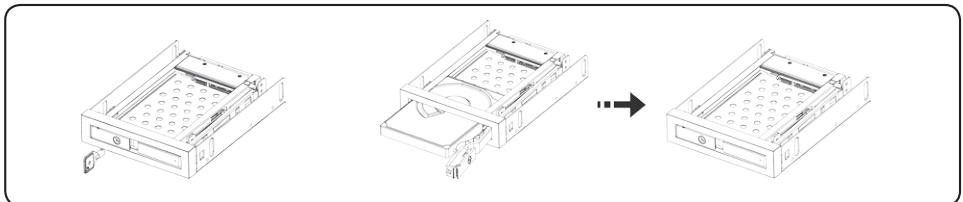
### 7.1



### 7.2



### 7.3



## 1. Modèle – Disque dur – Interface – Couleur

Modèle	Disque dur	Interface	Couleur
IB-2217aStS	1x 2,5" SATA	1x SATA	Noir

## 2. Contenu

1x IB-2217aStS, 1x SATA câble, 1x LED câble, 4x Vis, 1x Manuel, 2x clé

## 3. Caractéristiques

- Disque dur SATA 2.5"ou SSD dans une baie 3.5"
- EasySwap® – Changement rapide d'un disque dur ou d'un SSD
- Sans limite de capacité pour les disques durs
- Suspension pour 6 à 9,5 mm de hauteur HDD
- Protection anti-vibrations jusqu'à 3g de résistance aux chocs
- SATA = 6 Gbit/s
- LED pour la mise sous tension et l'accès au disque dur
- Plug & Play et HotSwap
- Compatible avec tous les systèmes d'exploitation

## 4. Données techniques

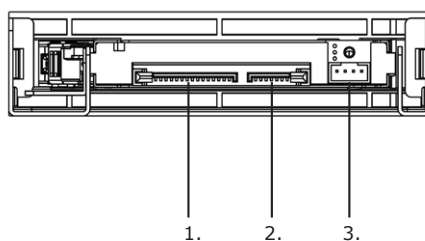
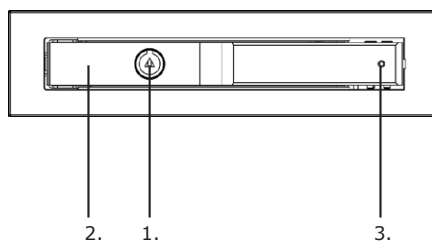
**Interface :** 1 x Connecteur SATA 15 broches  
1 x Connecteur SATA 7 broches

**Matériel :** Acier affiné/Plastique

**Hauteur du disque dur :** 9,5 mm max

## 5. Façade Avant et panneau arrière

- |                     |   |
|---------------------|---|
| 1. Serrure          | 1. SATA connecteur d'alimentation (15P) |
| 2. HDD Façade Avant | 2. SATA data connecteur (7P)            |
| 3. HDD LED          | 3. LED Accès connecteur (4P)            |



## 6. Indication des LED

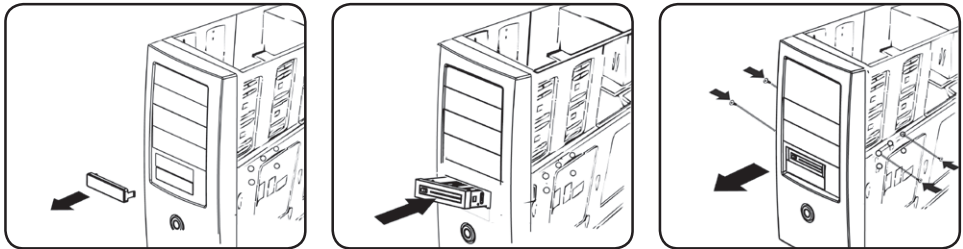
Action	Couleur de la LED
Mise sous tension	LED s'allume bleu
Accès au disque dur	LED clignote en orange

## 7. Vue d'ensemble, disque dur assemblé

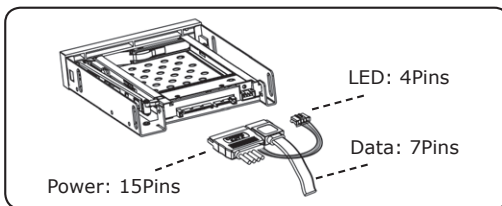
### ⚠ Attention!

Veuillez connecter le câble pour les LED se trouvant dans l'emballage afin de faire fonctionner celles-ci.

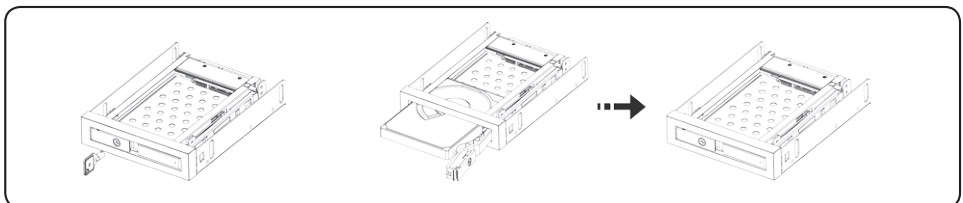
### 7.1



### 7.2



### 7.3



**1. Modelo – Disco duro – Interfaz – Color**

Modelo	Disco duro	Interfaz	Color
IB-2217aStS	1x 2,5" SATA	1x SATA	Negro

**2. Contenido del embalaje**

1x IB-2217aStS, 1x SATA câble, 1x LED câble, 4x tornillo, 1x manual, 2x clave

**3. Características principales**

- 2.5" SATA HDD o SSD en 1x 3.5" carcasa
- EasySwap®- Fácil instalación e intercambio de HDD o SSD sin herramientas
- Capacidad de disco duro sin límite
- Suspensión de 6-9,5 mm de altura HDD
- Protección anti-vibración de hasta 3 g resistencia a los golpes
- Velocidad de transferencia: SATA hasta 6 Gbit/s
- LED para función y acceso de HDD
- Soporta Plug&Play y HotSwap
- Soporta todos sistemas operativos

**4. Datos Técnicos**

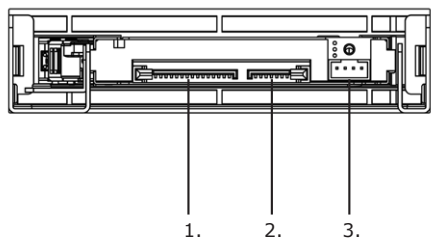
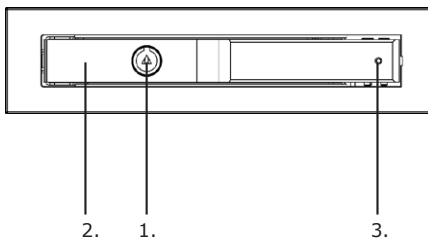
**Interfaz:** 1 x 15pin SATA conector de alimentación  
1 x 7pin SATA conector de datos

**Material:** Acero inoxidable /Plástico

**Altura de HDD:** máximo 9,5 mm

**5. Panel delantero y panel trasero**

- |                        |  |
|------------------------|--|
| 1. Cerradura           | 1. SATA conector de alimentación (15P) |
| 2. HDD Panel delantero | 2. SATA conector de datos (7P)         |
| 3. HDD LED indicador   | 3. Acceso LED conector (4P)            |



**6. Función de los LED**

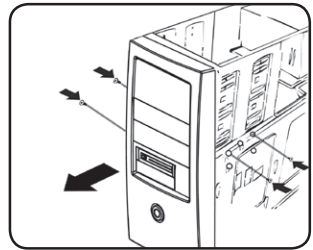
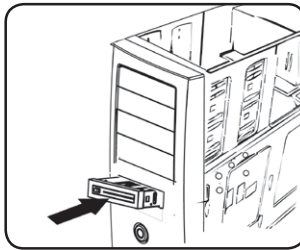
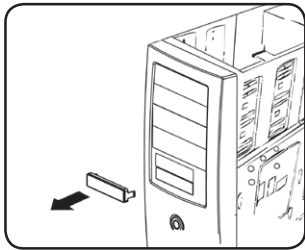
Acción	Indicación de LED
Encender	LED brilla azul
Acceso al HDD	LED parpadea naranja

**7. Instalación de HDD y conexión al PC**

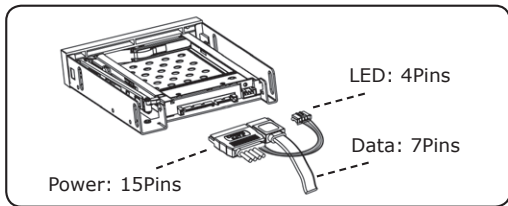
**⚠ Atención!**

Use el cable LED del embalaje. De otra manera la LED no funciona!

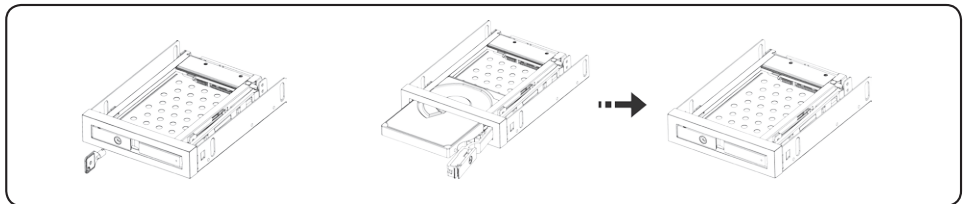
**7.1**



**7.2**



**7.3**



## 1. Modello – HDD – Interfaccia – Colore

Modello	HDD	Interfaccia	Colore
IB-2217aStS	1x 2,5" SATA	1x SATA	nero

## 2. Contenuti dell'imballo

1x IB-2217aStS, 1x SATA cable, 1x LED Cable, 4x Vite,, 1x Manuale, 2x chiave

## 3. Caratteristiche principale

- 2.5" SATA HDD o SSD i 1x 3.5" baia
- EasySwap® – sostituzione, installazione e cambio a caldo di HDD o SSD
- Hard disk capacita' illimitata
- Sospensione per 6 - 9,5 mm altezza HDD
- Protezione anti-vibrazioni fino a 3g resistenza agli urti
- Interfaccia SATA 6.0 Gbit/s
- LED di accensione e HDD
- Plug & Play e HotSwap
- Supporto a tutti i sistemi operativi

## 4. Dati Tecnici

**Interfaccia:** 1 x 15pin connettori alimentazione SATA  
1 x 7pin connettori dati SATA

**Materiale:** Acciaio inossidabile /Plastica

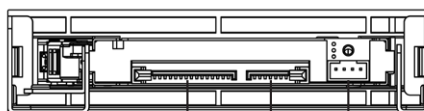
**HDD altezza:** massimo 9,5 mm

## 5. Pannello frontale e posteriore

- |                             |  |
|-----------------------------|--|
| 1. Serratura                | 1. Connettore alimentazione SATA (15P) |
| 2. Pannello frontale HDD    | 2. Connettore dati SATA (7P)           |
| 3. Indicatore LED dell' HDD | 3. Connettore LED indicatore flusso    |



2. 1. 3.



1. 2. 3.

## 6. LED-Indicazione

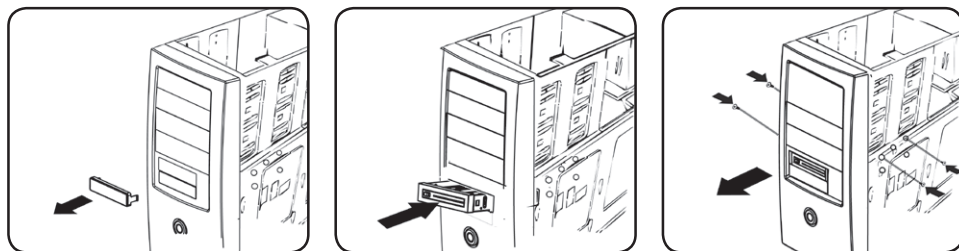
Azione	Stato e coore del LED
Power on	LED luce blu
HDD accesso	LED lampeggia arancia

## 7. Installazione degli HDD nel PC

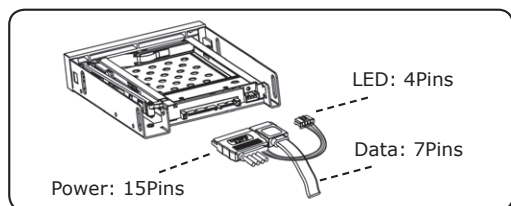
### ⚠ **Attenzione!**

Per ottenere indicazioni visive dai LED e' necessario collegare I cavi in dotazione.

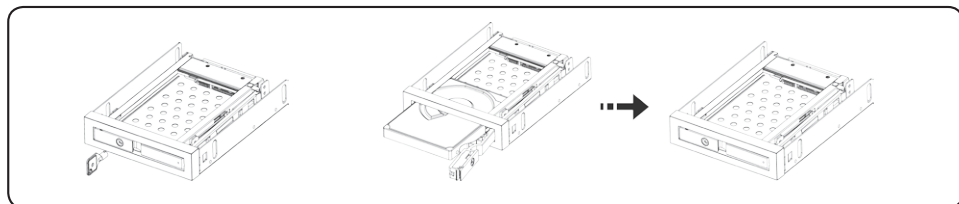
### 7.1



### 7.2



### 7.3





## 1. Model – HDD – interfejs – kolor

Model	HDD	interfejs	kolor
IB-2217aStS	1x 2,5" SATA	1x SATA	czarny

## 2. Części Paczki

1x IB-2217aStS, 1x Kabel SATA, 1x LED+Power Kabel , 4x Śruba, 1x Podręcznik, 2x klucz

## 3. Główne funkcje

- 2.5" SATA HDD lub SSD w 1x 3.5" gniazdzie
- EasySwap® - instalacje i wymiana HDD lub SSD ez narzędzia
- Nieograniczona wsparcie dla dysków HDD
- Zawiesina do 6 mm wysokości do 9,5 HDD
- Ochrona antywibracyjny do 3 g Odporność na wstrząsy
- SATA interfejs 6.0 Gbit/s
- LED dla zasilania I dostęp HDD
- Wsparcie dla Plug&Play i HotSwap
- Wsparcie dla wszystkich systemów OS

## 4. Dane Techniczne

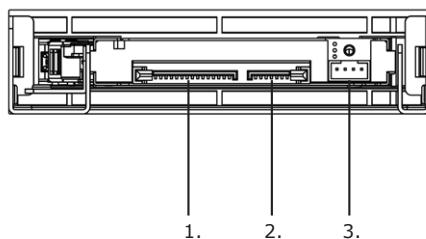
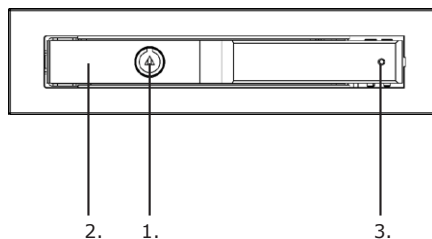
**Interfejs:** 1 x 15 pin SATA połączenie  
1 x 7 pin SATA połączenie

**Materiał:** Stal nierdzewna/Plastyczne

**HDD wysokość:** maks 9,5 mm

## 5. Poprzedni Panel i Zamek Tacy

- |                      |                                     |
|----------------------|-------------------------------------|
| 1. Zamek             | 1. Połączenie zasilające SATA (15P) |
| 2. Paneau HDD        | 2. Połączenie SATA (7P)             |
| 3. Indykator HDD LED | 3. Połączenie LED Wskaźnik (4P)     |



## 6. LED Wskaźnik

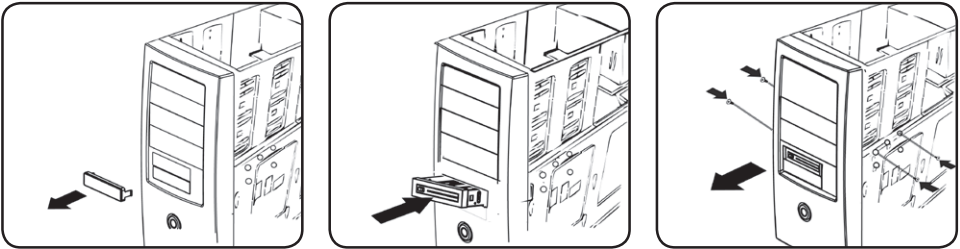
Działanie	LED Wskaźnik
Włączone	LED świeci na niebiesko
Dostęp HDD	LED mruga na pomarańczowy

## 7. Układanie HDD I do PC

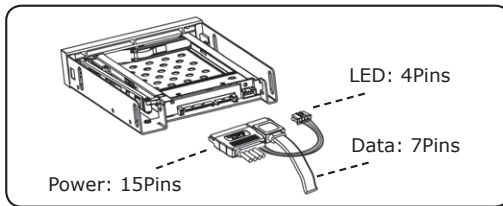
### ! Uwaga!

Proszę podłączyć kabel do LED z opakowania, inaczej LED zostaje bez funkcji!

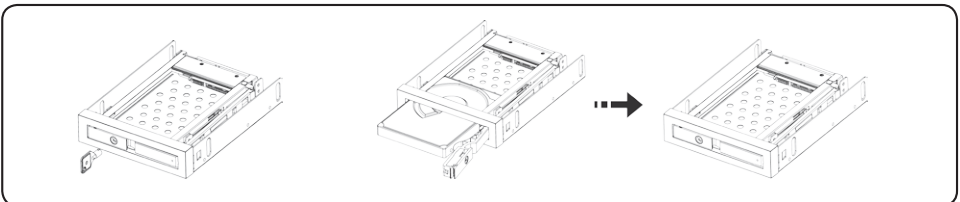
### 7.1



### 7.2



### 7.3







Nos produits et emballages se recyclent, ne les jetez pas!  
Trouvez où les déposer sur le site [www.quefairedemesdechets.fr](http://www.quefairedemesdechets.fr)

**© Copyright 2021 by RaidSonic Technology GmbH. All Rights Reserved**

The information contained in this manual is believed to be accurate and reliable. RaidSonic Technology GmbH assumes no responsibility for any errors contained in this manual. RaidSonic Technology GmbH reserves the right to make changes in the specifications and/or design of the above mentioned product without prior notice. The diagrams contained in this manual may also not fully represent the product that you are using and are there for illustration purposes only. RaidSonic Technology GmbH assumes no responsibility for any differences between the product mentioned in this manual and the product you may have.