

**FR** Lire attentivement le livret consignes de sécurité et ce livret avant la première utilisation.

**EN** Read safety instructions and booklet carefully before using for the first time.

**DE** Lesen Sie vor der ersten Benutzung die Sicherheitshinweise und die Broschüre sorgfältig durch.

**NL** Neem vóór het eerste gebruik de boekje en het boekje met de veiligheidsvoorschriften aandachtig door.

**IT** Leggere con attenzione il libretto sulle norme di sicurezza e questo libretto, al primo utilizzo.

**ES** Lea detenidamente las instrucciones de seguridad y este folleto antes de utilizar el aparato por primera vez.

**PT** Leia atentamente as instruções de segurança bem como este folheto antes da primeira utilização.

**EL** Διαβάστε προσεκτικά το φυλλάδιο με τις οδηγίες ασφαλείας καθώς και αυτό το φυλλάδιο πριν χρησιμοποιήσετε τη συσκευή για πρώτη φορά.

**DA** Læs hæftet med sikkerhedsanvisninger og dette hæfte omhyggeligt, inden apparatet tages i brug første gang.

**SV** Läs häftet med säkerhetsinstruktioner och det här häftet noga innan du använder apparaten första gången.

**FI** Lue turvallisuusohjekirjanen ja tämä kirjanen huolellisesti ennen ensimmäistä käyttökertaa.

**NO** Les nøye heftet med sikkerhetsinstruksjoner og dette heftet før første gangs bruk.

**TR** Kullanmadan önce güvenlik talimatları kitapçığını ve bu kitapçığı dikkatlice okuyun.

**RU** Перед первым использованием прибора внимательно ознакомьтесь с правилами техники безопасности и данной инструкцией.

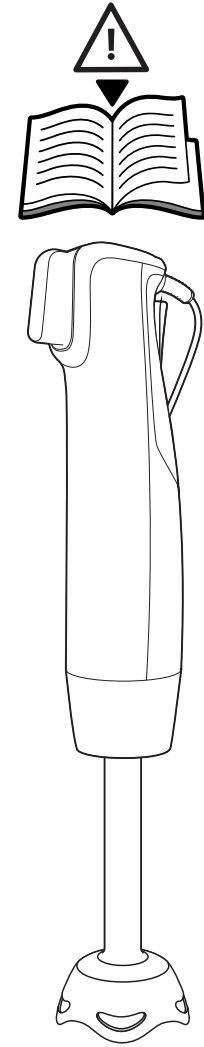
**UK** Прочитайте інструкції з техніки безпеки і цю брошуру перед використанням уперше.

**KK** Бірінші рет қолданарда қауіпсіздік нұсқаулығын мұқият оқып шығыңыз.

**RO** Citiți cu atenție manualul cu instrucțiunile de siguranță și această broșură înainte de prima utilizare.

**SL** Pred prvo uporabo natančno preberite navodila za varno uporabo in ta navodila.

8020001675-04



**SR** Pre prve upotrebe pažljivo pročitajte knjižicu s bezbednosnim uputstvima i ovu knjižicu.

**HR** Molimo da prije prve uporabe pažljivo pročitate sigurnosne upute i upute za uporabu.

**BS** Prije prve upotrebe pročitajte knjižicu sa sigurnosna uputstva i knjižicu o upotrebi.

**BG** Прочетете внимателно книжката и съветите за безопасност в нея преди първата употреба.

**ET** Lugege enne esimest kasutuskorda tähelepanelikult ohutusnõudeid ja seda brošüüri.

**LV** Pirms pirmās lietošanas uzmanīgi izlasiet drošības norādījumus un šo informāciju.

**LT** Prieš naudodami prietaisą pirmą kartą įdėmiai perskaitykite saugos instrukciją ir šią instrukciją.

**PL** Przed pierwszym korzystaniem z urządzenia przeczytaj uważnie książkę z zasadami bezpieczeństwa oraz niniejszą instrukcję.

**CS** Před prvním použitím si pozorně přečtete brožuru s bezpečnostními pokyny a tuto brožuru.

**SK** Pred prvým použitím si pozorne prečítajte brožúru „Bezpečnostné odporúčania a použitie“.

**HU** Az első használat előtt figyelmesen olvassa el a biztonsági előírásokról szóló brosrúrát és a jelen brosrúrát.

**TH** อ่านคำแนะนำเพื่อความปลอดภัยและคู่มือการใช้งานอย่างละเอียดก่อนนำเครื่องมาใช้งานเป็นครั้งแรก

**KO** 처음 사용 전 안전지침과 현 책자를 잘 읽어 두시기 바랍니다.

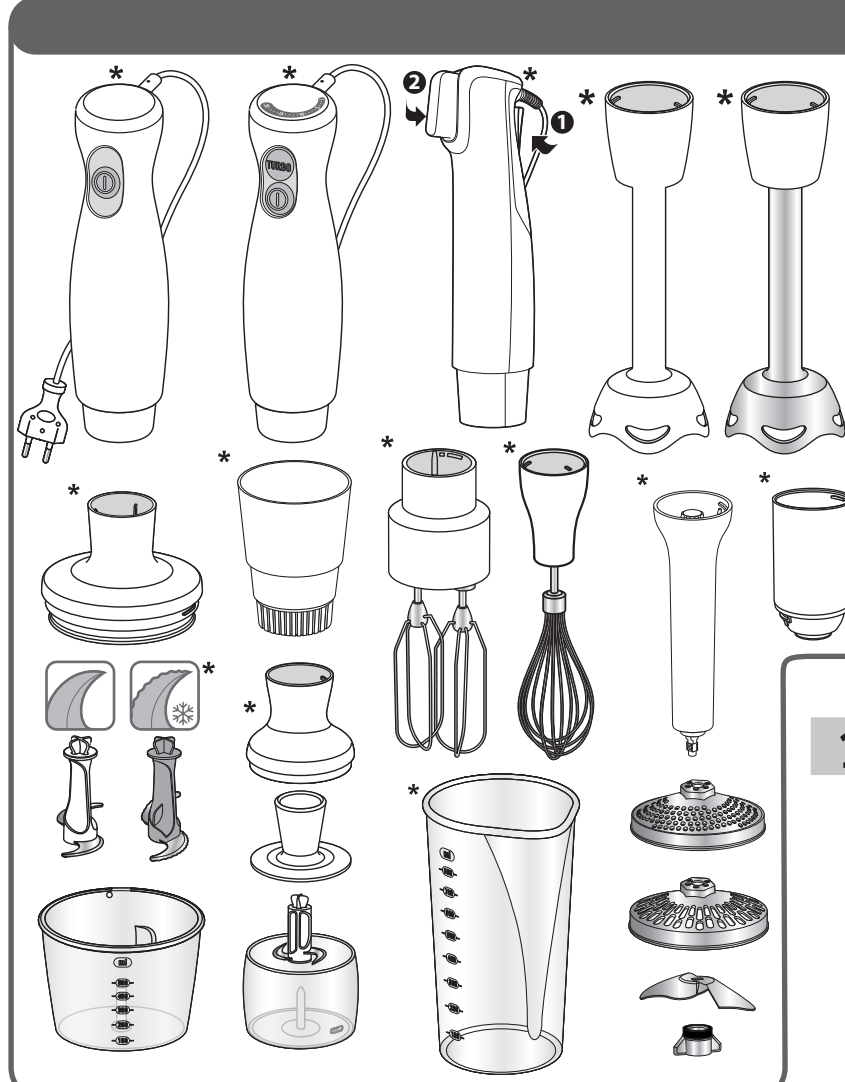
**VI** y ọc số tay hướng dẫn an toàn v cu n số tay này trước khi sử dụng.

**ZH** 使用前，請仔細閱讀安全建議手冊和說明書。

**MS** Sila baca buku arahan keselamatan dan buku ini sebelum penggunaan untuk kali pertama.

**AR** اقرأ كتاب تعليمات الامان بعناية قبل اول استخدام.

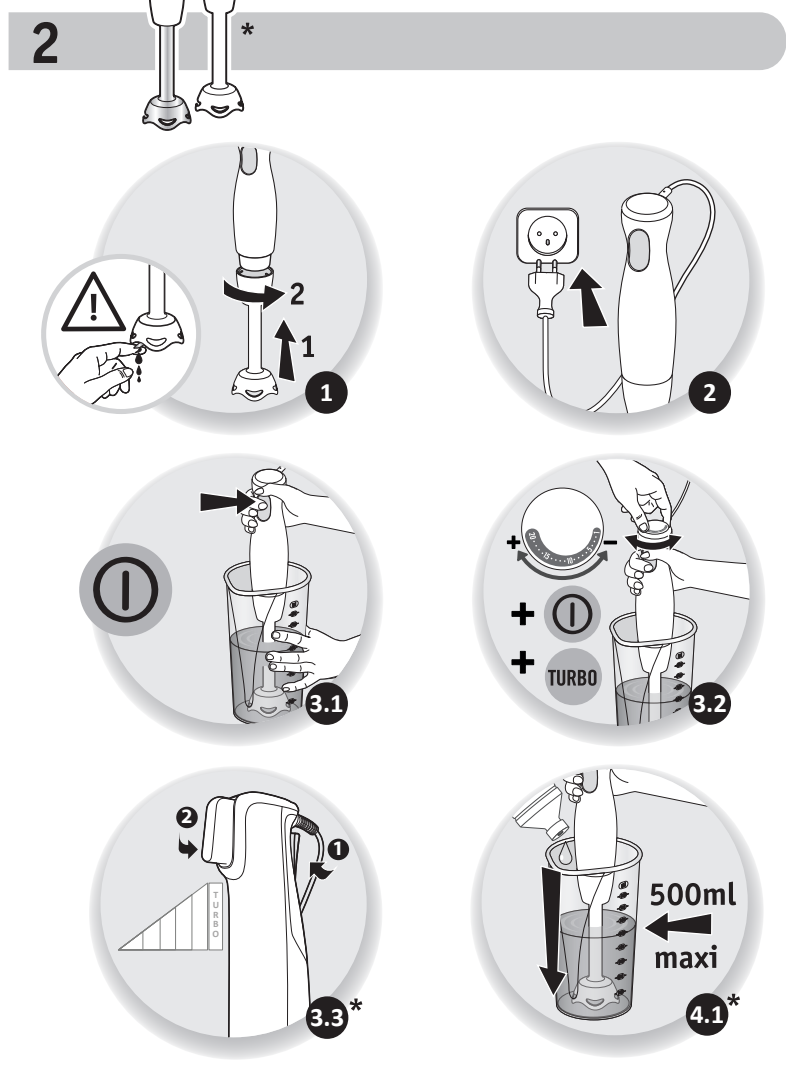
**FA** قبل از استفاده، دفترچه راهنمای ایمنی و این دفترچه را مطالعه کنید.



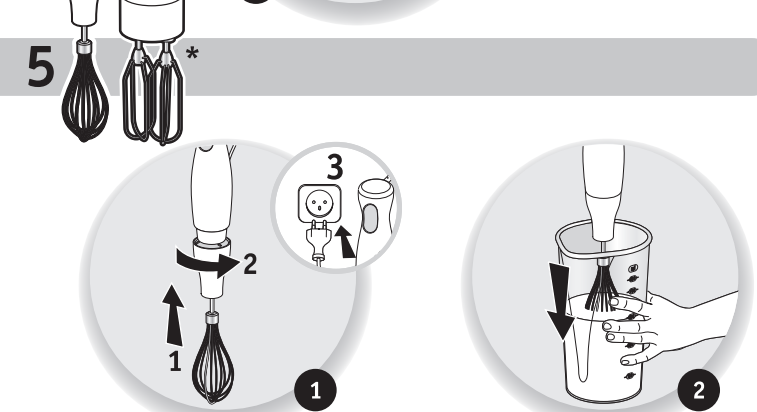
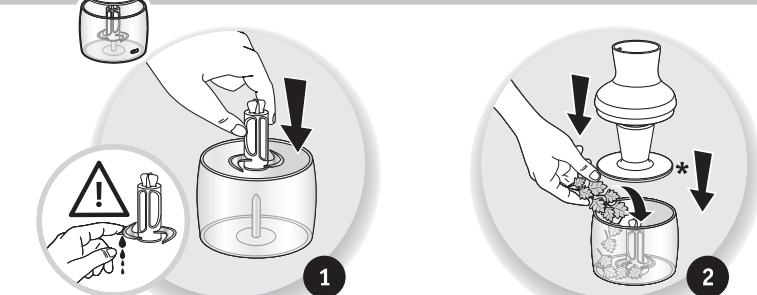
**\***

*Selon modèle/Depending on model  
Je nach Modell/Afhankelijk van het model  
Secondo il modello/En función del modelo  
Consoante o modelo/ανάλογα με το μοντέλο  
Modelafhængig/Beroende på modell  
Mallista riippuen/Avhengig av modell  
Modele göre/B zavисимости от модели  
залежно від моделі/Υλγίze баўланысты  
in functie de model/Glede na model  
U zavisnosti od modela/Ovisno o modelu o modelu  
B zavисимост от модела/Soltuvalt mudelist  
Atbilstoši modelim/Priklausomai nuo modelo  
W zależności od modelu/Podľa modelu/Modelltöl függően  
แตกต่างกันไปในแต่ละรุ่น /모델에 따라 다름  
Tùy theo mẫu /視乎型號而定  
Bergantung pada model  
برحسب مدل/حسب الموقرئيل*

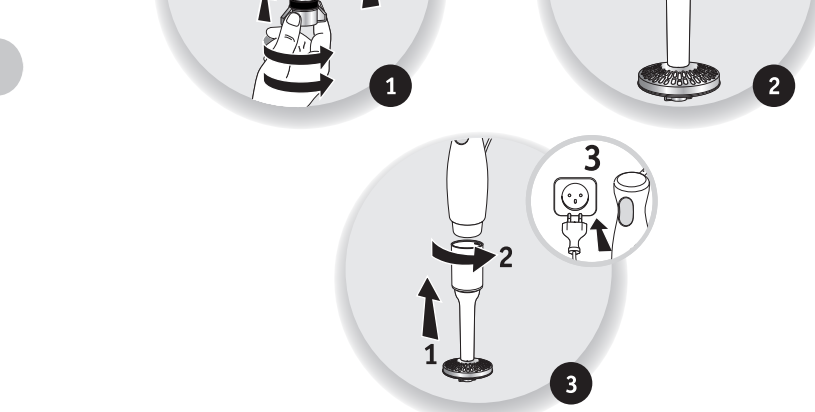
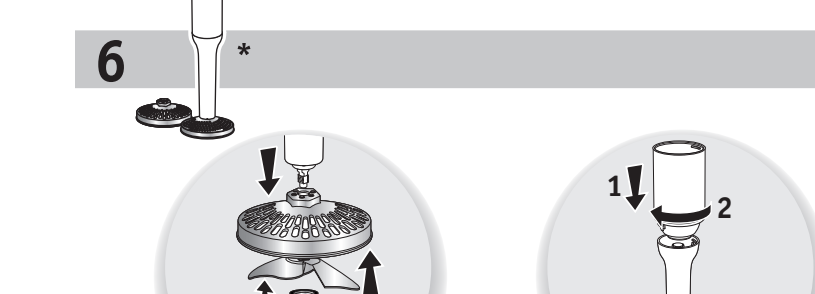
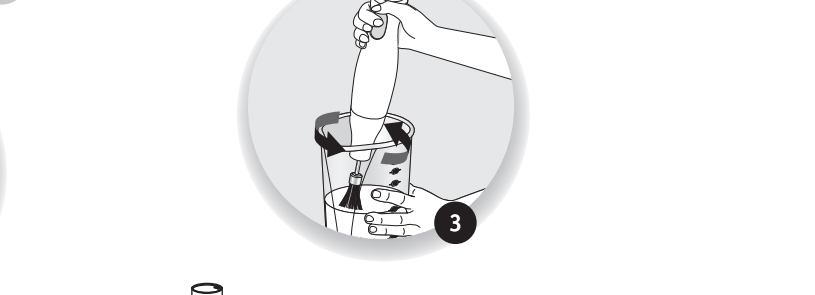
**1**



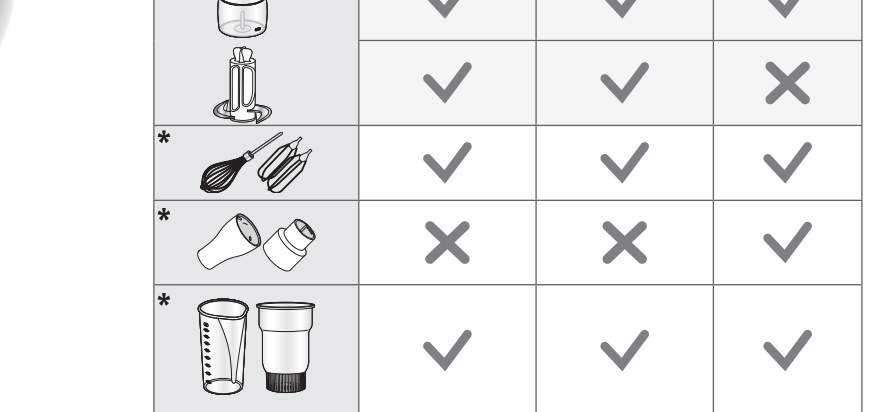
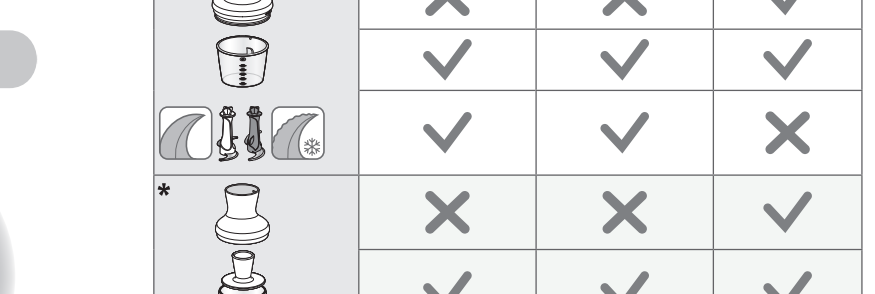
## 4 \* 150ml



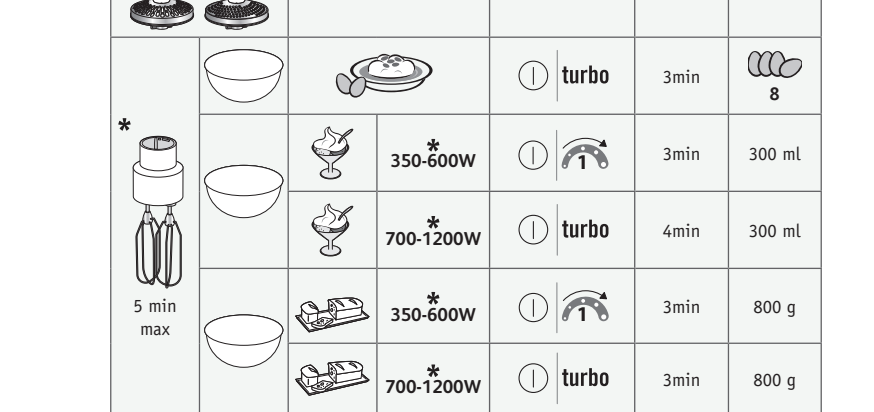
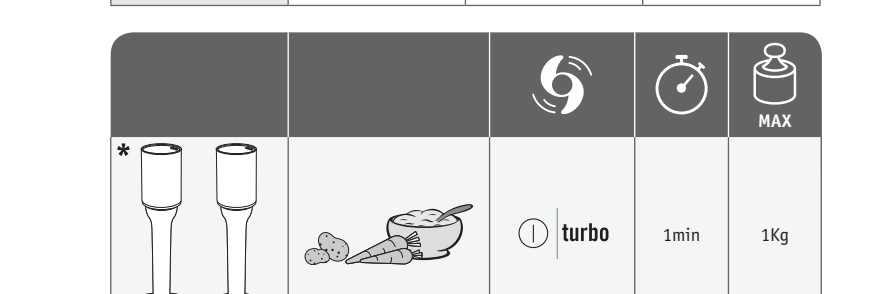
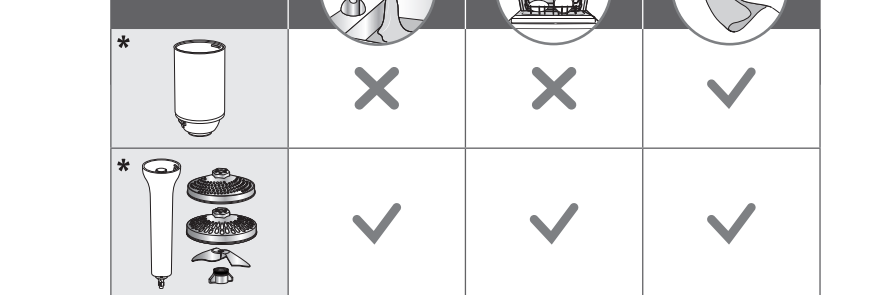
## 6 \*



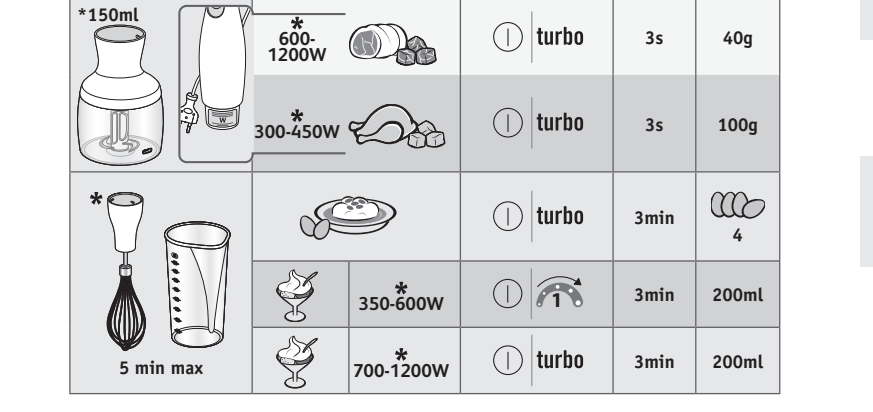
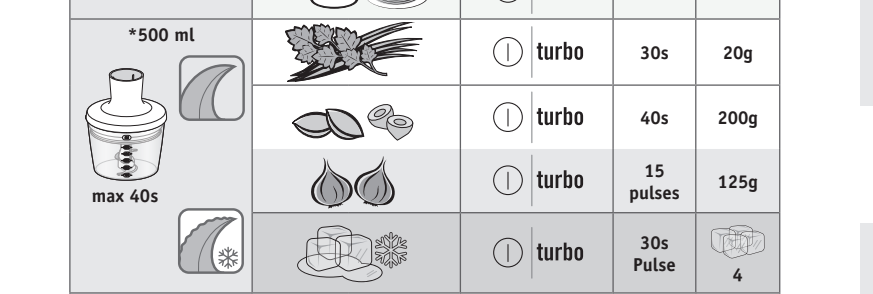
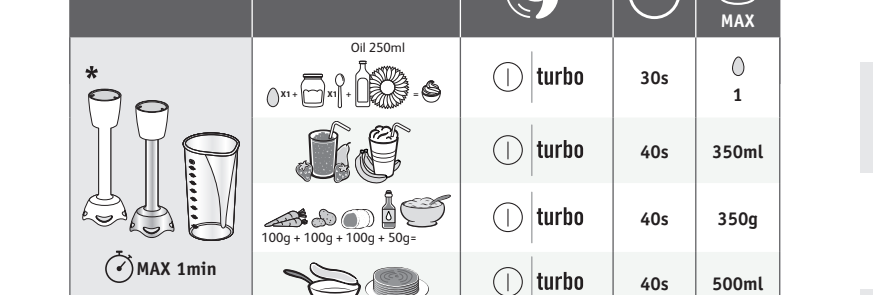
## 3



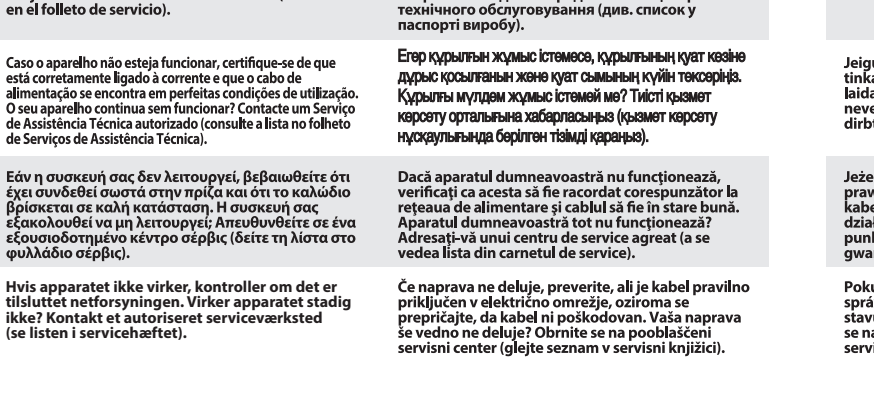
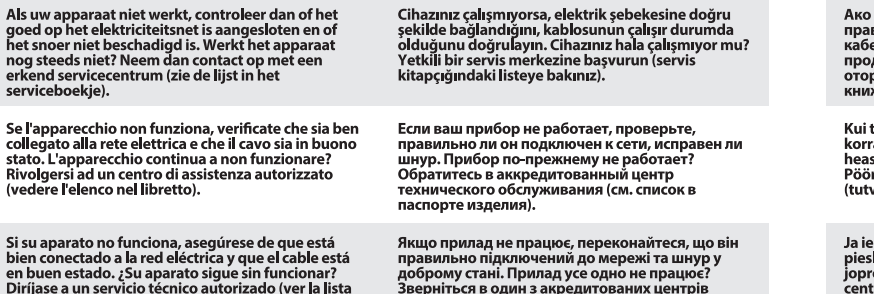
## 3



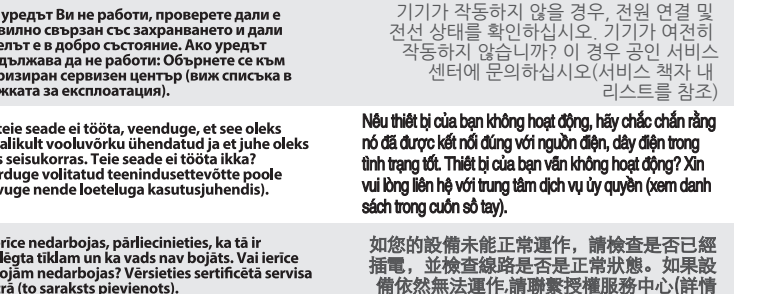
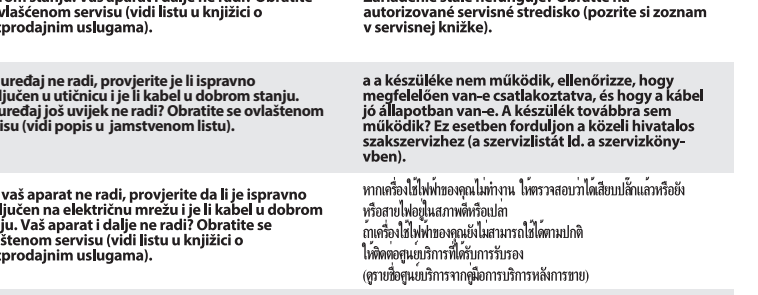
## 3



## 3



## 3



Si votre appareil ne fonctionne pas, vérifiez qu'il soit bien connecté au secteur, que le cordon soit en bon état. Votre appareil ne fonctionne toujours pas? Adressez-vous à un centre service agréé (voir liste dans le livret service).

Om apparaten inte fungerar, kontrollera att den är ansluten till elnätet och att sladden är i gott skick. Vad gör jag ifall apparaten fortfarande inte fungerar? Vänd dig till ett auktoriserat servicecenter (se listan i servicehäftet).

Sollte Ihr Gerät nicht funktionieren, überprüfen Sie, ob es ordnungsgemäß an die Stromversorgung angeschlossen ist und ob das Kabel in einwandfreiem Zustand ist. Ihr Gerät funktioniert immer noch nicht? Wenden Sie sich an einen autorisierten Kundendienst (siehe Liste im Serviceheft).

Als uw apparaat niet werkt, controleer dan of het goed op het elektriciteitsnet is aangesloten en of het snoer niet beschadigd is. Werkt het apparaat nog steeds niet? Neem dan contact op met een erkend servicecentrum (zie de lijst in het serviceboekje).

Se l'apparecchio non funziona, verificate che sia ben collegato alla rete elettrica e che il cavo sia in buono stato. L'apparecchio continua a non funzionare? Rivolgersi ad un centro di assistenza autorizzato (vedere l'elenco nel libretto).

Si su aparato no funciona, asegúrese de que está bien conectado a la red eléctrica y que el cable está en buen estado. ¿Su aparato sigue sin funcionar? Diríjase a un servicio técnico autorizado (ver la lista en el folleto de servicio).

Caso o aparelho não esteja funcionando, certifique-se de que está corretamente ligado à corrente e que o cabo de alimentação se encontra em perfeitas condições de utilização. O seu aparelho continua sem funcionar? Contacte um Serviço de Assistência Técnica autorizado (consulte a lista no folheto de Serviços de Assistência Técnica).

Εάν η συσκευή σας δεν λειτουργεί, βεβαιωθείτε ότι έχει συνδεθεί σωστά στην πρίζα και ότι το καλώδιο βρίσκεται σε καλή κατάσταση. Η συσκευή σας εξακολουθεί να μη λειτουργεί; Απευθυνθείτε σε ένα εξουσιοδοτημένο κέντρο σέρβις (βλέπε τη λίστα στο φυλλάδιο σέρβις).

Hvis apparatet ikke virker, kontroller om det er tilsluttet netforsyningen. Virker apparatet stadig ikke? Kontakt et autoriseret serviceværksted (se listen i servicehæftet).

Если ваш прибор не работает, проверьте, правильно ли он подключен к сети, исправен ли шнур. Прибор по-прежнему не работает? Обратитесь в аккредитованный центр технического обслуживания (см. список в паспорте изделия).

Якщо прилад не працює, переконайтеся, що він правильно підключений до мережі та шнуру у доброму стані. Прилад усе одно не працює? Зверніться в один з акредитованих центрів технічного обслуговування (див. список у паспорті виробу).

Егер құрылғың жұмыс істемес, құрылғының қуат көзіне дұрыс қосылғанын және қуат сымның күйін тексеріңіз. Құрылғы мүлдем жұмыс істемей ме? Тиісті қызмет көрсету орталығына хабарласыңыз (қызмет көрсету нұсқаулығында берілген тілмәзі қараңыз).

Dacă aparatul dumneavoastră nu funcționează, verificați ca acesta să fie racordat corespunzător la rețeaua de alimentare și cablul să fie în stare bună. Aparatul dumneavoastră tot nu funcționează? Adresați-vă unui centru de service agreeat (a se vedea lista din carnetul de service).

Če naprava ne deluje, preverite, ali je kabel pravilno priključen v električno omrežje, ozziroma se prepričajte, da kabel ni poškodovan. Vaša naprava še vedno ne deluje? Obrnite se na pooblaščen servisni center (glejte seznam v servisni knjižici).

إذا لم يعمل الجهاز الخاص بك، فتحقق من أنه متصل بشكل صحيح بالتيار الكهربائي ومن أن الكابل في حالة جيدة. هل الجهاز الخاص بك لا يزال لا يعمل؟ يرجى الاتصال بمركز معتمد لخدمة العملاء (انظر القائمة في كتيب الخدمة).

إذا لم يعمل الجهاز الخاص بك، فتحقق من أنه متصل بشكل صحيح بالتيار الكهربائي ومن أن الكابل في حالة جيدة. هل الجهاز الخاص بك لا يزال لا يعمل؟ يرجى الاتصال بمركز معتمد لخدمة العملاء (انظر القائمة في كتيب الخدمة).

إذا لم يعمل الجهاز الخاص بك، فتحقق من أنه متصل بشكل صحيح بالتيار الكهربائي ومن أن الكابل في حالة جيدة. هل الجهاز الخاص بك لا يزال لا يعمل؟ يرجى الاتصال بمركز معتمد لخدمة العملاء (انظر القائمة في كتيب الخدمة).

إذا لم يعمل الجهاز الخاص بك، فتحقق من أنه متصل بشكل صحيح بالتيار الكهربائي ومن أن الكابل في حالة جيدة. هل الجهاز الخاص بك لا يزال لا يعمل؟ يرجى الاتصال بمركز معتمد لخدمة العملاء (انظر القائمة في كتيب الخدمة).

إذا لم يعمل الجهاز الخاص بك، فتحقق من أنه متصل بشكل صحيح بالتيار الكهربائي ومن أن الكابل في حالة جيدة. هل الجهاز الخاص بك لا يزال لا يعمل؟ يرجى الاتصال بمركز معتمد لخدمة العملاء (انظر القائمة في كتيب الخدمة).

إذا لم يعمل الجهاز الخاص بك، فتحقق من أنه متصل بشكل صحيح بالتيار الكهربائي ومن أن الكابل في حالة جيدة. هل الجهاز الخاص بك لا يزال لا يعمل؟ يرجى الاتصال بمركز معتمد لخدمة العملاء (انظر القائمة في كتيب الخدمة).

إذا لم يعمل الجهاز الخاص بك، فتحقق من أنه متصل بشكل صحيح بالتيار الكهربائي ومن أن الكابل في حالة جيدة. هل الجهاز الخاص بك لا يزال لا يعمل؟ يرجى الاتصال بمركز معتمد لخدمة العملاء (انظر القائمة في كتيب الخدمة).

إذا لم يعمل الجهاز الخاص بك، فتحقق من أنه متصل بشكل صحيح بالتيار الكهربائي ومن أن الكابل في حالة جيدة. هل الجهاز الخاص بك لا يزال لا يعمل؟ يرجى الاتصال بمركز معتمد لخدمة العملاء (انظر القائمة في كتيب الخدمة).

إذا لم يعمل الجهاز الخاص بك، فتحقق من أنه متصل بشكل صحيح بالتيار الكهربائي ومن أن الكابل في حالة جيدة. هل الجهاز الخاص بك لا يزال لا يعمل؟ يرجى الاتصال بمركز معتمد لخدمة العملاء (انظر القائمة في كتيب الخدمة).

إذا لم يعمل الجهاز الخاص بك، فتحقق من أنه متصل بشكل صحيح بالتيار الكهربائي ومن أن الكابل في حالة جيدة. هل الجهاز الخاص بك لا يزال لا يعمل؟ يرجى الاتصال بمركز معتمد لخدمة العملاء (انظر القائمة في كتيب الخدمة).

إذا لم يعمل الجهاز الخاص بك، فتحقق من أنه متصل بشكل صحيح بالتيار الكهربائي ومن أن الكابل في حالة جيدة. هل الجهاز الخاص بك لا يزال لا يعمل؟ يرجى الاتصال بمركز معتمد لخدمة العملاء (انظر القائمة في كتيب الخدمة).

إذا لم يعمل الجهاز الخاص بك، فتحقق من أنه متصل بشكل صحيح بالتيار الكهربائي ومن أن الكابل في حالة جيدة. هل الجهاز الخاص بك لا يزال لا يعمل؟ يرجى الاتصال بمركز معتمد لخدمة العملاء (انظر القائمة في كتيب الخدمة).

إذا لم يعمل الجهاز الخاص بك، فتحقق من أنه متصل بشكل صحيح بالتيار الكهربائي ومن أن الكابل في حالة جيدة. هل الجهاز الخاص بك لا يزال لا يعمل؟ يرجى الاتصال بمركز معتمد لخدمة العملاء (انظر القائمة في كتيب الخدمة).

إذا لم يعمل الجهاز الخاص بك، فتحقق من أنه متصل بشكل صحيح بالتيار الكهربائي ومن أن الكابل في حالة جيدة. هل الجهاز الخاص بك لا يزال لا يعمل؟ يرجى الاتصال بمركز معتمد لخدمة العملاء (انظر القائمة في كتيب الخدمة).

إذا لم يعمل الجهاز الخاص بك، فتحقق من أنه متصل بشكل صحيح بالتيار الكهربائي ومن أن الكابل في حالة جيدة. هل الجهاز الخاص بك لا يزال لا يعمل؟ يرجى الاتصال بمركز معتمد لخدمة العملاء (انظر القائمة في كتيب الخدمة).

إذا لم يعمل الجهاز الخاص بك، فتحقق من أنه متصل بشكل صحيح بالتيار الكهربائي ومن أن الكابل في حالة جيدة. هل الجهاز الخاص بك لا يزال لا يعمل؟ يرجى الاتصال بمركز معتمد لخدمة العملاء (انظر القائمة في كتيب الخدمة).

إذا لم يعمل الجهاز الخاص بك، فتحقق من أنه متصل بشكل صحيح بالتيار الكهربائي ومن أن الكابل في حالة جيدة. هل الجهاز الخاص بك لا يزال لا يعمل؟ يرجى الاتصال بمركز معتمد لخدمة العملاء (انظر القائمة في كتيب الخدمة).

إذا لم يعمل الجهاز الخاص بك، فتحقق من أنه متصل بشكل صحيح بالتيار الكهربائي ومن أن الكابل في حالة جيدة. هل الجهاز الخاص بك لا يزال لا يعمل؟ يرجى الاتصال بمركز معتمد لخدمة العملاء (انظر القائمة في كتيب الخدمة).

إذا لم يعمل الجهاز الخاص بك، فتحقق من أنه متصل بشكل صحيح بالتيار الكهربائي ومن أن الكابل في حالة جيدة. هل الجهاز الخاص بك لا يزال لا يعمل؟ يرجى الاتصال بمركز معتمد لخدمة العملاء (انظر القائمة في كتيب الخدمة).

إذا لم يعمل الجهاز الخاص بك، فتحقق من أنه متصل بشكل صحيح بالتيار الكهربائي ومن أن الكابل في حالة جيدة. هل الجهاز الخاص بك لا يزال لا يعمل؟ يرجى الاتصال بمركز معتمد لخدمة العملاء (انظر القائمة في كتيب الخدمة).

إذا لم يعمل الجهاز الخاص بك، فتحقق من أنه متصل بشكل صحيح بالتيار الكهربائي ومن أن الكابل في حالة جيدة. هل الجهاز الخاص بك لا يزال لا يعمل؟ يرجى الاتصال بمركز معتمد لخدمة العملاء (انظر القائمة في كتيب الخدمة).

إذا لم يعمل الجهاز الخاص بك، فتحقق من أنه متصل بشكل صحيح بالتيار الكهربائي ومن أن الكابل في حالة جيدة. هل الجهاز الخاص بك لا يزال لا يعمل؟ يرجى الاتصال بمركز معتمد لخدمة العملاء (انظر القائمة في كتيب الخدمة).

إذا لم يعمل الجهاز الخاص بك، فتحقق من أنه متصل بشكل صحيح بالتيار الكهربائي ومن أن الكابل في حالة جيدة. هل الجهاز الخاص بك لا يزال لا يعمل؟ يرجى الاتصال بمركز معتمد لخدمة العملاء (انظر القائمة في كتيب الخدمة).

إذا لم يعمل الجهاز الخاص بك، فتحقق من أنه متصل بشكل صحيح بالتيار الكهربائي ومن أن الكابل في حالة جيدة. هل الجهاز الخاص بك لا يزال لا يعمل؟ يرجى الاتصال بمركز معتمد لخدمة العملاء (انظر القائمة في كتيب الخدمة).

إذا لم يعمل الجهاز الخاص بك، فتحقق من أنه متصل بشكل صحيح بالتيار الكهربائي ومن أن الكابل في حالة جيدة. هل الجهاز الخاص بك لا يزال لا يعمل؟ يرجى الاتصال بمركز معتمد لخدمة العملاء (انظر القائمة في كتيب الخدمة).

إذا لم يعمل الجهاز الخاص بك، فتحقق من أنه متصل بشكل صحيح بالتيار الكهربائي ومن أن الكابل في حالة جيدة. هل الجهاز الخاص بك لا يزال لا يعمل؟ يرجى الاتصال بمركز معتمد لخدمة العملاء (انظر القائمة في كتيب الخدمة).

إذا لم يعمل الجهاز الخاص بك، فتحقق من أنه متصل بشكل صحيح بالتيار الكهربائي ومن أن الكابل في حالة جيدة. هل الجهاز الخاص بك لا يزال لا يعمل؟ يرجى الاتصال بمركز معتمد لخدمة العملاء (انظر القائمة في كتيب الخدمة).

إذا لم يعمل الجهاز الخاص بك، فتحقق من أنه متصل بشكل صحيح بالتيار الكهربائي ومن أن الكابل في حالة جيدة. هل الجهاز الخاص بك لا يزال لا يعمل؟ يرجى الاتصال بمركز معتمد لخدمة العملاء (انظر القائمة في كتيب الخدمة).